

Quand la digitalisation transforme les échanges et les organisations

À l'heure où les échanges numériques se multiplient, ils restent souvent dispersés et fragmentés : e-mails, courriers papier, factures électroniques... Pour les organisations comme pour les particuliers, suivre et gérer ces flux devient un défi quotidien. C'est dans ce contexte qu'intervient ePost, développé par La Poste suisse. Ce service hybride promet de révolutionner la manière dont les documents sont envoyés, reçus et archivés, en unifiant les canaux numériques et physiques de manière sécurisée et pratique.



Laurent Currit
Directeur commercial, Groupe T2i Suisse SA

Pour accompagner les organisations dans cette transition essentielle, le Groupe T2i s'impose comme le partenaire de référence en Suisse romande. Fort de plus de 40 ans d'expérience dans l'intégration de solutions numériques sur mesure, le Groupe T2i aide entreprises et administrations à tirer pleinement parti de cette nouvelle ère d'échanges de données.

ePost: un service pensé pour tous

Dans un monde où le courrier papier et numérique coexistent encore, ePost offre une solution qui rapproche les deux univers. Cette boîte aux lettres numérique sécurisée permet aux particuliers et aux organisations de recevoir, envoyer et archiver leurs documents officiels, qu'ils soient numériques ou scannés à partir du papier.

Pour les particuliers, c'est la promesse de consulter son courrier, de signer des documents ou de régler ses factures directement depuis une seule application, où qu'ils se trouvent. Pour les

entreprises et administrations, ePost centralise tous les flux entrants et sortants, en garantissant traçabilité et sécurité. Grâce au service SmartSend, les organisations envoient leurs documents automatiquement par le canal le plus adapté : ePost, eBill ou courrier papier selon les exigences du destinataire ainsi que les contraintes légales.



Le Groupe T2i aide entreprises et administrations à tirer pleinement parti de cette nouvelle ère d'échanges de données.

« ePost simplifie tout en centralisant les communications officielles et permet à chacun de choisir la manière dont il reçoit ses courriers, papier ou numérique », souligne Laurent Currit, Directeur commercial du Groupe T2i. Avec ce service, les échanges entre organisations et citoyens deviennent plus rapides, plus sûrs et plus transparents, et la gestion documentaire se modernise pour tous.

Automatiser les processus métiers

Avoir un outil performant ne suffit pas : il faut savoir l'intégrer dans les processus existants. C'est là que le rôle du Groupe T2i devient essentiel. L'entreprise accompagne les organisations dans la mise en place de systèmes capables de centraliser, sécuriser et automatiser leurs flux documentaires, tout en respectant les obligations légales et organisationnelles. Connecté avec Youdoc, la solution de gestion documentaire éditée par le Groupe T2i, ePost offre aux organisations, en plus de la réception et l'envoi du courrier, une gestion de l'ensemble du cycle documentaire : validation, transmission, stockage, signature électronique, intégration à l'ERP... Les documents numériques ou scannés sont ainsi centralisés, traçables et sécurisés, et peuvent être facilement exploités dans les processus internes.

Des exemples concrets ? La combinaison ePost – Youdoc offre la possibilité de recevoir un courrier officiel de manière numérique, de le transmettre automatiquement au service concerné pour validation et traitement puis de l'archiver de manière sécurisée. Autre exemple, une commune vaudoise de 10 000 habitants a récemment envoyé ses 8000 factures d'eau depuis leur ERP grâce à l'accompagnement du Groupe T2i. « Ces cas d'utilisation démontrent parfaitement les économies d'échelle possibles grâce à la mise en place d'un flux 100% numérique. », explique Laurent Currit.

Vers une adoption plus large

Grâce à l'intégration récente de ePost dans l'application de La Poste suisse, utilisée par plus de deux millions de personnes, ce service est directement accessible au plus grand nombre.

Mais l'intérêt dépasse les particuliers. Plus les organisations adoptent des outils numériques fiables et sécurisés, plus les échanges deviennent fluides, efficaces et traçables. Dans ce contexte, le Groupe T2i se positionne comme un partenaire de choix pour accompagner la digitalisation des processus documentaires. Son expertise technologique et son accompagnement sur mesure permettent aux organisations de sécuriser leurs données, de gagner en efficacité et de moderniser leurs interactions avec les citoyens ou clients.

En combinant sécurité, fiabilité et facilité d'usage, ePost et les solutions du Groupe T2i ouvrent la voie à une gestion documentaire moderne, accessible et tournée vers l'avenir.

Groupe T2i
+41 58 666 20 20
groupe-t2i.com



Solid SA • Brandreport

Une entreprise pionnière devenue incontournable

Créée en 1998 pour répondre à la demande croissante en hardware et consommables d'impression, Solid Solutions n'a cessé de se réinventer. En vingt-sept ans, l'entreprise est passée du statut de fournisseur informatique à celui d'acteur incontournable de la traçabilité et de l'optimisation opérationnelle, développant des solutions logicielles intégrant les technologies IoT d'identification (RFID, NFC, BLE) ou encore des outils blockchain. Rencontre avec Frédéric Alimi, directeur général, et François Schmitt, directeur commercial, qui nous parlent d'une révolution silencieuse signée Solid.



Frédéric Alimi
Directeur général



François Schmitt
Directeur commercial

la chaîne de valeur, réduit les erreurs et améliore durablement la productivité. « Nous aidons les entreprises à optimiser la visibilité de ce qu'elles suivent. Elles gagnent du temps, réduisent les risques et peuvent ainsi réorienter leurs équipes vers des tâches à plus haute valeur ajoutée », complète François Schmitt, directeur commercial.

Un partenaire intégrateur et facilitateur

Au cœur de la philosophie Solid se trouve un principe : la traçabilité doit s'intégrer naturellement dans les processus existants des entreprises, sans devenir trop lourde à mettre en place. « Nous ne venons jamais bousculer un métier. Notre travail consiste à nous intégrer au processus du client, avec transparence, sans bouleverser ses habitudes », explique le directeur. Cette approche est rendue possible grâce à des équipes spécialisées par domaine : horlogerie, pharma, banques, toutes fortement ancrées dans l'expérience du terrain.

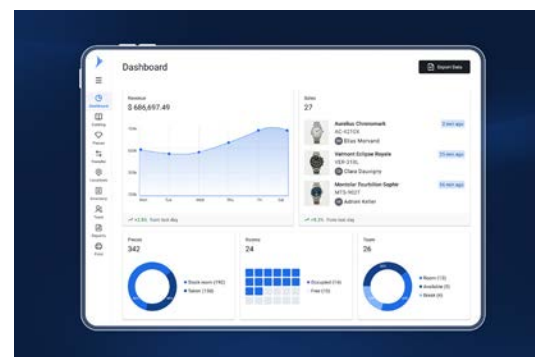
L'impact est concret et mesurable : « Dans certains ateliers horlogers, un artisan passait jusqu'à 30 minutes par jour à chercher ses composants. Avec nos systèmes, il passe moins de trois minutes par jour. Dans la pharma, c'est le même principe pour compiler les échantillons », raconte Frédéric Alimi.

Chaque solution est développée selon un principe simple : rationaliser le fonctionnement sans jamais alourdir les process déjà en place. « L'intégration, c'est notre métier. On capture les données automatiquement, on apporte de la fluidité, on transforme les intuitions en informations concrètes et exploitables. », résume François Schmitt.

Répondre aux défis des entreprises

L'environnement économique actuel impose des exigences toujours plus fortes aux entreprises de pointe. Dans un marché international où la pression augmente, l'optimisation n'est plus une option mais une condition de survie. « Le principal besoin, c'est l'efficacité. Les entreprises doivent gagner en

productivité pour rester compétitives. Nos audits, nos rapports automatisés et la captation intelligente des données offrent un avantage réel », souligne le directeur.



Que ce soit pour fluidifier la supply chain, rationaliser l'inventaire, suivre la performance d'un produit ou automatiser certaines tâches, le panel des outils Solid s'impose comme un accélérateur stratégique.

Une flexibilité qui fait la différence

Solid évolue dans un marché très concurrentiel, entre géants internationaux et petites structures spécialisées. La force du groupe ? Être à la fois pointu, agile et profondément sur mesure. « Nos concurrents sont souvent soit trop gros pour être flexibles, soit trop petits pour avoir notre expertise. Nous, nous maîtrisons toute la chaîne de valeur, avec une équipe de 20 experts et un niveau de personnalisation à 100% », explique Frédéric Alimi.

Cette approche permet d'établir des relations longues avec les clients, basées sur la confiance et le partenariat depuis plusieurs décennies pour certains. Nos solutions s'adaptent et se connectent aux besoins évolutifs de nos clients.

Un cas concret : révolutionner la gestion horlogère

Dans l'horlogerie, secteur où chaque pièce est précieuse,

Solid apporte une transformation radicale. Grâce aux armoires intelligentes et à la RFID, il devient possible de tracer chaque composant, de l'assemblage jusqu'à la boutique. « Scanner 1000 montres en cinq minutes, c'est maintenant une réalité », explique le directeur.

Cette performance ne s'arrête pas au stock : à l'arrivée en magasin, la réception est automatisée ; en vente, Solid peut associer une montre à son vendeur, suivre les performances du « selling ceremonial » ou encore identifier les « pépites » : des produits coup de cœur insoupçonnés. « Suivre un objet, c'est accéder à une mine d'or d'informations. On rationalise l'intuition grâce à ces données récoltées et cela peut tout changer ! », insiste François Schmitt.

La data comme moteur du futur

Aujourd'hui, Solid évolue dans un champ d'application presque illimité. Transport, horlogerie, industrie, santé, administrations : partout où une information circule, l'entreprise peut apporter de la précision et de la traçabilité. Un avenir porté par l'innovation continue et une conviction profonde : cette traçabilité sera le pilier de la performance de demain.

« Nous apportons une solide expertise de plus de 27 ans, mais surtout une vision. La donnée n'est plus un accessoire : c'est un outil stratégique. Et nous, nous aidons les entreprises à la collecter et à en faire une force », conclut Frédéric Alimi.

Plus d'informations sur
www.solid.ch



Grâce à ses solutions logicielles intégrant les technologies RFID, NFC ou BLE Solid fluidifie