

Wohnen
2025

5/25 OKTOBER & NOVEMBER

www.traumwohnen-magazin.de



Deutschland 5,90 €
Österreich 6,70 €
Schweiz 10,70 sfr

TRAUMWOHNEN

WTRAUM WOHNEN

WOHNEN • GARTEN • DEKO-IDEEN • GENUSS

Einfach
SAGENHAFT

Charmante Reise
entlang der deutschen
Märchenstraße

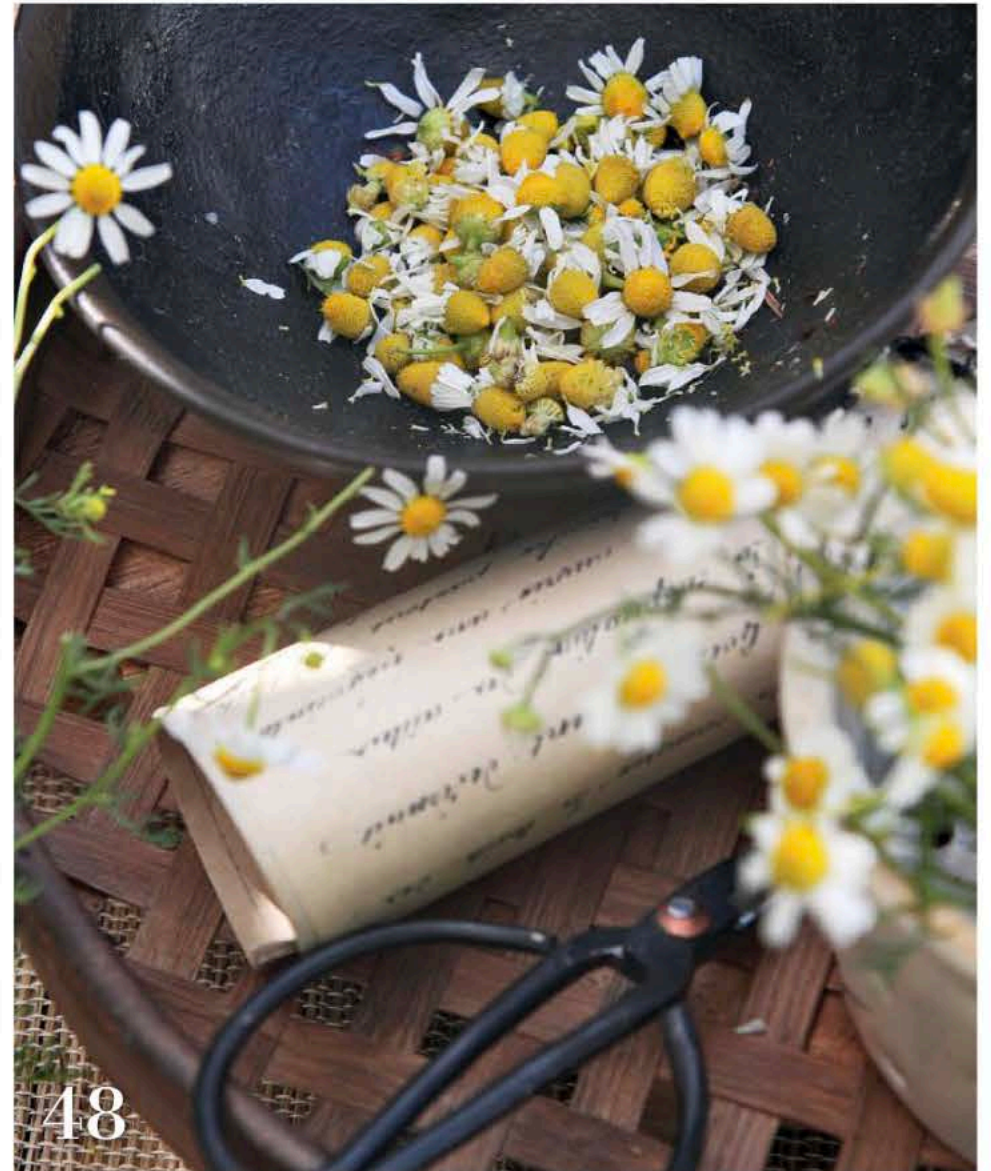
Mond-Apotheke
Kosmetik, Tees
und Rituale

Geheimrezepte
So schmeckt's
wie bei Oma

KAMINFEUER & Herbstlaub

ZAUBERHAFT Kreative Deko- und DIY-Ideen für die Kuschelzeit
AUFGEHÜBSCHT Nischen und Ecken romantisch gestalten
CLEVER GEPUTZT So wird der Haushalt zum schönen Zeitvertreib





IMMER IN *Traumwohnen*

- 3 Editorial
- 6 Im Haus
- 74 Bestell-Collection
- 112 Damals & heute
- 113 Traumwohnen-Abo
- 114 Hersteller & Impressum
- 115 Vorschau

Die Titelthemen sind farblich gekennzeichnet
 Titelbild: Adam Carter/www.adamcarterphoto.com
 für Susie Watson Designs, istock/idimair



So
gemütlich!
Kuschelig-kreative
Herbstideen
ab Seite 38



BESUCHEN SIE UNS ...

ONLINE www.traumwohnen-magazin.de
 ABO-SHOP www.united-kiosk.de/traumwohnen/
 FACEBOOK facebook.com/traumwohnen
 INSTAGRAM @traumwohnen_magazin
 DIGITALE AUSGABEN erhältlich unter
www.united-kiosk.de oder www.readly.com



102
Sagenhaft
Auf den Spu-
ren deutscher
Märchen ...

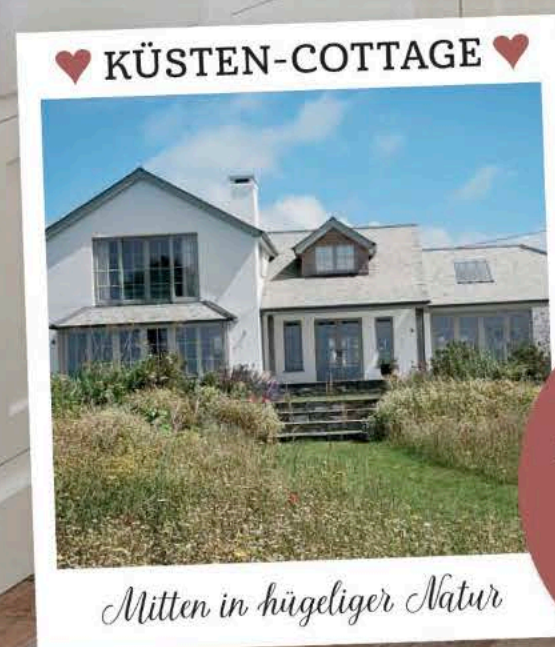
Himmlich IN SÜDENGSLAND

In der Grafschaft Hampshire haben sich Sarah und James Smithfield ihren Traum vom Landleben erfüllt und ein zauberhaftes Zuhause geschaffen.

TEXT: S. Höger • FOTOS: Neptune

GENIESSEN

Sarah und James kochen gerne. Gäste können dabei zusehen und entspannt an der großen Insel sitzen.



Paradies AM MEER

Die Grafschaft Hampshire liegt an der malerischen Südküste Englands mit historischen Dörfern, süßen Hafenorten und ganz viel Ruhe.





SINNVOLL
Auf der An-
richte stehen
stets frische
Kräuter bereit.



HILFT
Praktische
Schneide-
bretter
sind in der
Kücheninsel
versteckt.



Interieur IDEE

Ein runder Tisch schafft
eine offene Atmosphäre
und wirkt weicher. Er ist
platzsparend und ideal
für kleine Räume.
Außerdem stören
keine Ecken.

BLICKFANG
Der massive Tisch aus
Eiche ist der zentrale
Punkt im Esszimmer.
Die Stühle und Kissen
schmeicheln ihm.



VINTAGE
Armatur und
Griffe sind edel
in gebürstetem
Gold gehalten.

Wenn man die Einfahrt zum Cottage der Familie Smithfield hinauffährt, hat man das Gefühl, als würde die Zeit still stehen. Wilde Blumen, sanfte Hügel und eine salzige Brise verströmen sofort ländliches Küstenflair und Ruhe. Hinter der Eingangstür in der südenglischen Grafschaft Hampshire liegt das gemütliche Zuhause.

Angekommen im Glück

Sarah und James sind vor drei Jahren mit ihren Kindern Poppy (8) und Theo (6) aus dem trubeligen London hierher gezogen. „Wir wollten raus aus der Stadt, um unseren Kindern Natur, Zeit und Raum zu schenken“, erzählt Sarah, während sie eine Tasse Earl Grey auf dem Tisch abstellt. Das 150 Quadratmeter große Haus



ILLUS: ISTOCK/13914901



„Hier zu sitzen und den Ausblick aufs Meer zu genießen, ist wie ein ewiger Urlaub.“

FREUNDLICH
Die vielen bodentiefen Fenster sorgen dafür, dass der Raum auch bei schlechtem Wetter ganz hell wirkt.

TIPP
Sprossenfenster unterstreichen den Cottage-Charakter.

STAUHAUM
Das hübsche Highboard im Skandi-Look ist ein echtes Platzwunder.

VERSPIELT
Sarah liebt es, kreative Mood-Boards zu erstellen.

HARMONIE
Blumige, romantische Muster werden stilvoll gemixt.

DUFTIG
Blumen aus dem Garten verschönern jeden Raum.

stammt aus diesem Jahrhundert, es wurde aber im Stil traditioneller englischer Landhäuser gebaut. Als die ursprünglichen Besitzer nach Neuseeland zogen, wollten sie es verkaufen. Sarah hörte über eine Freundin davon. An einem Sonntagnachmittag fuhr die Familie nach Hampshire und es war gleich klar, dass die Smithfields an diesem Ort wohnen möchten.

Cottage mit Herz

Mit viel Feingefühl renovierten Sarah und James das Haus. Dabei hatten sie Unterstützung von Sarahs Eltern, die sich um die Kinder kümmerten, Wände strichen und den großen Garten zu neuem Leben erweckten. Es ergab sich eine Hommage an britische Zurückhaltung mit einem Hauch Skandi-Chic. Sanfte Beige- und

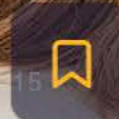
SCHÖNER BLICK

Auf der Bank mit reichlich Stauraum sitzt man nicht nur, um sich die Schuhe anzuziehen.

Kreative IDEEN

Sarah gestaltet viele Dinge selbst. Als Textil-Designerin arbeitet sie mit floralen Stoffen und natürlichen Details. Der Raum ist ihr Rückzugsort.

FLEISSIG
Sarahs Atelier ist lichtdurchflutet. Oft sitzen die Kinder mit am Tisch, um zu basteln.



FÜR GÄSTE
Der kompakte
Waschtisch aus Holz
und Stein sieht antik
aus. Er ist aber neu
und sehr robust.

ANMUTIG
Das Hauptbad
für die Familie
ist detailverliebt
eingrichtet.

INSPIRATION

So gelingt der englische
Südküsten-Style

Material Genau passend sind
massives Holz, Naturstein,
Keramik, Leinen und Seegras.

Farbwelt Zurückhaltende Nu-
ancen bestimmen das Bild. Dazu
gehören Cremeweiß, Salbeigrün
und Taubenblau. Stoffe mit floralen
Mustern wirken harmonisch.

CHARMANT
Der Nachttisch
aus Eichenholz
begeistert mit
schlichter Optik.

Grüntöne finden sich in allen Räumen. Nichts wirkt laut oder überladen. „Wir wollten ein Haus, das lebt. In dem man mit Gummistiefeln durch den Flur laufen darf und das trotzdem Stil hat“, erklärt James. Fliesen und Dielenböden wurden aufgearbeitet und der Grundriss leicht verändert. So entstand eine geräumige Wohnküche. Holzmöbeln, Leinenstoffe und liebevoll ausgesuchte Accessoires verwandeln die Einrichtung in ein harmonisches Ganzes.

Endlich angekommen

Ein Gästezimmer steht immer zur Verfügung, denn Freunde und Familie sind das, was ihnen aus London am meisten fehlt. Ansonsten sind die vier glücklich mit dem Landleben und freuen sich auf ihr nächstes Projekt: ein eigener Steg ins Meer. ♥

ILLUS: ISTOCK/SIRIPAK PASON, JEANNA DRAW

FERIEN PUR
Im Bett wird
man täglich vom
Meeresrauschen
geweckt. Was kann
noch besser sein?

TIPP
Weiß lässt sich
toll mit softem
Grün und Blau
kombinieren.

WOHNEN WIE ... *Sarah*



1



2



3

Küstenflair

Hell, luftig und natürlich,
so sieht der Look aus.
Muschel-Töne sind die Grund-
farbe, Holz das zentrale
Material. Jute, Rattan,
Leinen schaffen
Charakter.



4



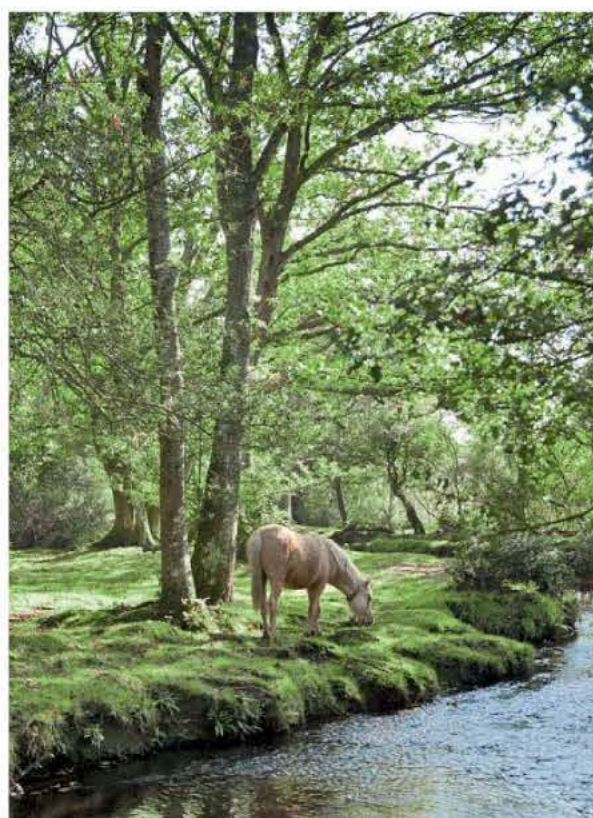
5



6



EDEL
Herbstlich
wirken die
Accessoires
(Armac
Martin)



Reisetipp Grafschaft Hampshire

SEHENSWERTES

Einen Besuch wert ist Win-
chester, die ehemalige eng-
lische Hauptstadt mit ihrer
gotischen Kathedrale. Mari-
tim sind die Hafenstädtchen
Portsmouth und Southham-
pton. Die Grafschaft bietet z.B.
mit dem New Forest National
Park auch viel Natur (Bild li.).

KULINARIK

Bekannt ist das traditionelle
Hampshire Pork. Auch Mee-
resfrüchte und Apfelwein aus
der Region sind kulinarische
Highlights. Es gibt Hofläden
und auch Sternerestaurants.



7



8



9

1 MARITIM Handbemalte Keramikfliesen „Jellyfish“ und „Lighthouse“ (Marlborough Tiles) **2 GLANZVOLL** Im Kupfertopf aus der „Pure Edition“ lässt es sich präzise kochen (Olavson) **3 ZIERLICH** Lampe „Marina“ begeistert mit feinen Linien **4 KOMPAKT** Schrank „Farlow“ mit geriffelter Glasfront. Sein lackierter Rahmen kontrastiert mit den Eichenregalen **5 SCHLICHT** Sofa „Eliza“ gibt es mit unterschiedlichen Hölzern und Farben **6 HELFER** Hackblock „Borough“ aus Eiche ist praktisch und dekorativ **7 ELEGANT** Farbe im Ton „Polenta“ für Möbel und Wand **8 MUSTER** Kissen „Frida“ mit Stickerei **9 BEQUEM** Gedrechselte Details machen „Casey“ zum Blickfang (Produkte 3-9 von Neptune)

GENUSS & Gastlichkeit

URSPRÜNGLICH
Einfachste Zutaten
verwandeln sich im
Herbst in schmackhaft
wärmende Gerichte
(Produkte: Neptune).

Küchenklassiker MIT PFIFF

Apfel, Pilz und Süßkartoffel sind jetzt in aller Munde.
Mit diesen Tipps schmeckt's wie bei Oma.

REZEPTE & FOTOS: Sonnentor, Carletto u.a.