

FICHE TECHNIQUE

TP655

TRIO ML-TECH ECO - POSE TUNNEL



**LA SOLUTION BREVETÉE QUI SIMPLIFIE
LA POSE EN TUNNEL !**

Système d'étanchéité de fenêtre multifonctionnel, imprégné et pré-comprimé.

Grâce à sa conception en mousse à trois couches et à son joint étanche à l'air reliant les différentes couches, il garantit une excellente résistance à l'air et à la pluie battante.

AVANTAGES

- Étanchéité à la pluie battante jusqu'à 900 Pa minimum
- Étanchéité à l'air de classe 1Rt
- Pose facile : installation possible dans les deux sens
- Très bonne isolation thermique

Fiche technique

TP655

TRIO TAPE ML-TECH ECO

TRIO ML-TECH ECO - POSE TUNNEL

Description

TP655 est un système d'étanchéité multifonctionnel imprégné et pré-comprimé, basé sur deux nouvelles technologies :

1. Une structure symétrique associant une combinaison de mousse imprégnée et de mousse à cellules fermées.
2. Un joint de mastic hybride étanche à l'air reliant les couches.

Ce système offre une résistance à la pluie battante jusqu'à 900 Pa minimum et un niveau d'étanchéité à l'air très élevé. Il répond à la norme NF P 85-570+A1, Classe 1Rt.

TP655 est revêtu, sur une face, d'un adhésif facilitant sa mise en œuvre et son maintien dans le joint.



24-02-2026 / V



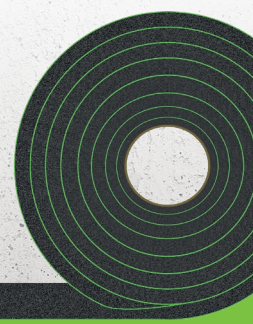
Caractéristiques et avantages

- Haut niveau de performance d'étanchéité à la pluie battante et à l'air
- Convient pour le calfeutrement de joints d'une largeur de 5 à 25 mm
- Application facile : le ruban peut être installé dans les deux sens

Domaine d'emploi

Le système TP655 est utilisé pour réaliser, à lui seul, le calfeutrement des menuiseries posées en tunnel. Il offre un haut niveau d'étanchéité à l'air, d'isolation thermique et acoustique.

En raison de son niveau de haute performance, le TP655 peut répondre aux exigences d'étanchéité à l'air pour les maisons passives.



Fiche technique

TP655

TRIO TAPE ML-TECH ECO

TRIO ML-TECH ECO - POSE TUNNEL

Coloris



Anthracite

Durée limite d'utilisation

12 mois lorsqu'il est stocké dans ses contenants d'origine non ouverts.

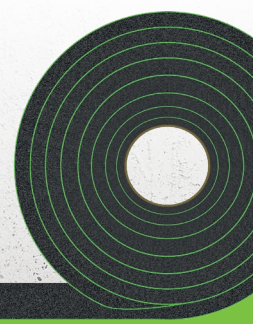
Stockage

Stockez les rouleaux horizontalement dans leur carton d'origine entre +1 °C et +20 °C au sec et à l'abri de la lumière directe du soleil. Refermez l'emballage entre les utilisations pour éviter toute décompression pendant le stockage.

Conditionnement

GAMME CHANTIER

Profondeur du joint	Plage d'étanchéité	Long. rouleau	Unités/ Carton	Long. totale	Coloris Anthracite
59 mm	6-15 mm	12 m	7 rlx	84 m	TP655511754
59 mm	8-20 mm	10 m	7 rlx	70 m	TP655511755
66 mm	6-15 mm	12 m	7 rlx	84 m	TP655511023
66 mm	10-25 mm	8 m	7 rlx	56 m	TP655511024
77 mm	6-15 mm	12 m	6 rlx	72 m	TP655511006



Fiche technique

TP655

TRIO TAPE ML-TECH ECO

TRIO ML-TECH ECO - POSE TUNNEL

Caractéristiques techniques

Caractéristiques	Normes	Valeurs
Classement au feu	DIN 4102	B1, faible combustibilité
Résistance à la pluie battante	EN 1027	900 Pa
Perméabilité à l'air	NF P 85- 570+A1	Satisfait aux exigences de la norme, Classe 1Rt
Compression rémanente	NF P 85- 570+A1	Satisfait aux exigences de la norme
Reprise d'épaisseur des produits comprimés	NF P 85- 570+A1	Épaisseur maximale de la plage d'utilisation
Valeur U : profondeur de construction de la fenêtre 60 mm		0,75 W/m ² K
Valeur U : Profondeur de construction de la fenêtre 70 mm		0,64 W/m ² K
Valeur U : profondeur de construction de la fenêtre 80 mm		0,56 W/m ² K
Valeur SD	DIN EN ISO 12572	Sd < 0,5 m
Température de service		-30 °C à +80 °C

Préparation

- Les lèvres du joint doivent être parallèles et dégagées de tout résidu de mortier ou de béton.
- Le support doit être conforme aux NF DTU en vigueur.
- Nettoyer et dépoussiérer le tableau de la fenêtre.
- Nettoyer le profil extérieur de la menuiserie à l'aide d'un nettoyeur *illbruck* adapté.



Fiche technique

TP655

TRIO TAPE ML-TECH ECO

TRIO ML-TECH ECO - POSE TUNNEL

Mise en œuvre

- Choisir la largeur de TP655 équivalente à la largeur du profilé de la menuiserie.
- Choisir la plage adéquate, c'est-à-dire l'intervalle de largeur du joint entre la menuiserie et le support à l'intérieur duquel le produit assure sa fonction d'étanchéité.
- Couper la bande de cerclage du rouleau ainsi que les premiers (et derniers) centimètres «surcomprimés» de la bande, puis appliquer la mousse imprégnée sur toute la largeur du profilé et sur tout le pourtour de la menuiserie.
- Lorsque la température ambiante est supérieure à +20 °C, il est nécessaire de stocker le produit dans un endroit plus frais pour éviter une décompression trop rapide.

Traitement des angles :

Ne pas faire tourner la bande mais la couper et abouter les extrémités perpendiculairement.

Mettre en œuvre un complément d'étanchéité en mastic illbruck de classe F25E.

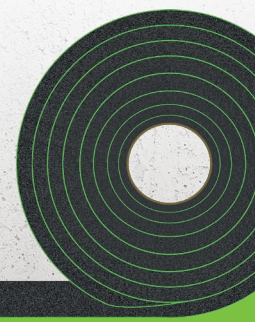
À noter

- Le calfeutrement en TP655 doit être installé derrière une ITE, vêtue, bardage, habillage...
- En pièce d'appui utiliser le TP670 pour permettre le calage d'assise de la menuiserie.
- Le TP655 ne convient pas en présence d'eau stagnante.
- La compatibilité des mastics d'étanchéité, autres que illbruck, doit être testée.
- La mousse ne doit pas entrer en contact avec des produits chimiques contenant des solvants ou des substances corrosives.
- Les températures élevées accélèrent la décompression de la bande, tandis que les basses températures la retardent.
- Pour une installation à basse température, le TP655 doit être conservé à température ambiante avant toute mise en œuvre.

Précautions de santé et de sécurité

Avant toute application, consulter la Fiche de Données de Sécurité sur le site suivant : www.quickfds.com

Certificats



Fiche technique

TP655

TRIO TAPE ML-TECH ECO

TRIO ML-TECH ECO - POSE TUNNEL

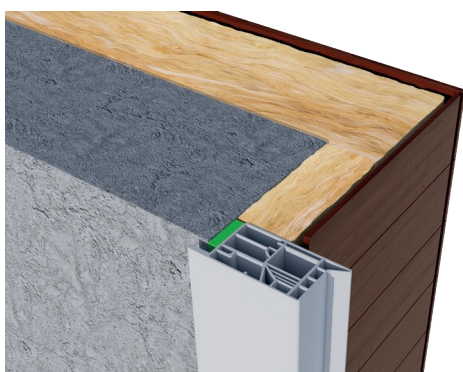
Images d'application



Tunnel au nu intérieur - ITE avec retour



Tunnel au nu extérieur - ITE sans retour



Tunnel au nu intérieur avec retour de bardage

Marché et applications :

Les produits et systèmes commercialisés par Tremco CPG France SAS ne sont destinés qu'aux ouvrages rentrant dans le domaine du BTP, sauf avis explicite contraire.

Service Technique :

Notre équipe de techniciens se tient à votre disposition pour tout renseignement complémentaire.

Note :

Les renseignements contenus dans ce document ne le sont qu'à titre d'informations générales. Comme les procédés d'utilisation et d'application échappent à notre contrôle et vu la diversité des matériaux employés, des essais spécifiques sont vivement conseillés.

Un engagement de responsabilité pour des résultats d'application suite aux indications et recommandations de ce document ne peut être accordé.

Les conditions de responsabilité et garantie en cause et montant sont régies par nos conditions générales de vente, de livraison et de la législation. Lors de l'établissement du présent document, toutes les indications reposent sur les données actuelles du développement technique et sont basées sur notre expérience. État de données techniques au (voir la date en haut à droite du document).

Le fabricant se réserve tout droit de modification. Nos produits évoluent pour de multiples raisons, un changement n'équivaut pas à l'acceptation d'un vice quelconque dans le produit.

 **TREMCO**
Construction Products Group

Tremco CPG France SAS
Valparc – Oberhausbergen CS73003
67033 Strasbourg Cedex 2
France
Tél : +33 971 00 8000
Courriel : info-fr@tremcocpg.com

www.illbruck.com

