

FICHE TECHNIQUE

TP654

TRIO ML-TECH PRO - POSE TUNNEL

UN CONDENSÉ DE TECHNOLOGIE POUR LA POSE EN TUNNEL !

Système d'étanchéité de fenêtre multifonctionnel, imprégné et pré-comprimé.

Grâce à sa structure en mousse à trois couches et à son film interne innovant, il assure une excellente étanchéité à l'air et à la pluie battante.

AVANTAGES

- Étanchéité à la pluie battante jusqu'à 1050 Pa minimum
- Étanchéité à l'air de classe 1Rt
- Pose facile : installation possible dans les deux sens
- Affaiblissement acoustique jusqu'à 60 dB
- Très bonne isolation thermique



Fiche technique

TP654

TRIO TAPE ML-TECH PRO

TRIO ML - TECH PRO - POSE TUNNEL

Description

TP654 est un système d'étanchéité de fenêtre multifonctionnel imprégné et pré-comprimé, basé sur deux nouvelles technologies :

1. Une structure multicouche se caractérisant par une combinaison de mousse à cellule fermée et de mousse imprégnée.
2. Une membrane d'étanchéité insérée à l'intérieur du ruban, reliant les couches de mousse.

Ce système offre un niveau d'étanchéité performant avec une résistance à la pluie battante jusqu'à 1050 Pa minimum et un excellent niveau d'étanchéité à l'air. Il répond à la norme NF P 85-570+A1, Classe 1Rt.

TP654 est revêtu, sur une face, d'un adhésif facilitant sa mise en œuvre et son maintien dans le joint.

15-01-2026 / V



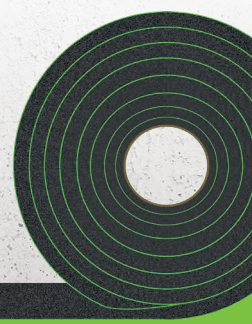
Caractéristiques et avantages

- Niveau de performance élevé d'étanchéité à la pluie et à l'air
- Permet le calfeutrement de joints de 6 à 25 mm de largeur avec seulement deux plages (6-15 & 10-25)
- Application facile : le ruban peut être installé dans les deux sens

Domaine d'emploi

Le système TP654 est utilisé pour réaliser, à lui seul, le calfeutrement des menuiseries posées en tunnel. Il offre un haut niveau d'étanchéité à l'air, d'isolation thermique et acoustique.

En raison de son haut niveau de performance, le TP654 peut répondre aux exigences d'étanchéité à l'air pour les maisons passives.



Fiche technique

TP654

TRIO TAPE ML-TECH PRO

TRIO ML - TECH PRO - POSE TUNNEL

Coloris



Anthracite

Durée limite d'utilisation

12 mois lorsqu'il est stocké dans ses contenants d'origine non ouverts.

Stockage

Stockez les rouleaux horizontalement dans leur carton d'origine entre +1 °C et +20 °C au sec et à l'abri de la lumière directe du soleil. Refermez l'emballage entre les utilisations pour éviter toute décompression pendant le stockage.

Conditionnement

GAMME CHANTIER

Profondeur du joint (largeur de la bande)	Jeu à combler	Longueur rouleau	Unités / Carton	Longueur totale
58 mm	6-15	11,5 m	5 rlx	57,5 m
66 mm	6-15	11,5 m	4 rlx	46 m
72 mm	6-15	11,5 m	4 rlx	46 m
77 mm	6-15	11,5 m	4 rlx	46 m
83 mm *	6-15	11,5 m	3 rlx	34,5 m
88 mm *	6-15	11,5 m	3 rlx	34,5 m
58 mm	10-25	8 m	5 rlx	40 m
66 mm	10-25	8 m	4 rlx	32 m
72 mm	10-25	8 m	4 rlx	32 m
77 mm	10-25	8 m	4 rlx	32 m
83 mm *	10-25	8 m	3 rlx	24 m
88 mm *	10-25	8 m	3 rlx	24 m

* Références disponibles sur demande.



Fiche technique

TP654

TRIO TAPE ML-TECH PRO

TRIO ML - TECH PRO - POSE TUNNEL

Caractéristiques techniques

Caractéristiques	Normes	Valeurs
Classement au feu	DIN 4102	B1, auto-extinguible
Résistance à la pluie battante	EN 1027	1050 Pa
Perméabilité à l'air	NF P 85- 570+A1	Satisfait aux exigences de la norme, Classe 1Rt
Compression rémanente	NF P 85- 570+A1	Satisfait aux exigences de la norme
Reprise d'épaisseur des produits comprimés	NF P 85- 570+A1	Épaisseur maximale de la plage d'utilisation
Perméabilité à l'air	DIN 18542 NF 85-570+A1	Exigence < 0,05 m ³ / [h.m.(daPa) ⁿ] selon DIN 18542 < 0,1 m ³ / [h.m.(daPa) ^{2/3}] classe 1Rt selon NF 85-570+A1
Conductivité thermique	DIN EN 12667	< 0,045 W/m/K
Isolation acoustique	DIN EN ISO 717-1	Jusqu'à 60 dB
Valeur U : profondeur de construction de la fenêtre 60 mm		0,8 W/(m ² . K)
Valeur U : Profondeur de construction de la fenêtre 70 mm		0,7 W/(m ² . K)
Valeur U : profondeur de construction de la fenêtre 80 mm		0,6 W/(m ² . K)
Valeur SD		< 0,5 m
Température de service	DIN EN ISO 12572	-30 °C à +80 °C

Préparation

- Les lèvres du joint doivent être parallèles et dégagées de tout résidu de mortier ou de béton.
- Le support doit être conforme aux NF DTU en vigueur.
- Nettoyer et dépoussiérer le tableau de la fenêtre.
- Nettoyer le profil extérieur de la menuiserie à l'aide d'un nettoyant *illbruck* adapté.



Fiche technique

TP654

TRIO TAPE ML-TECH PRO

TRIO ML - TECH PRO - POSE TUNNEL

Mise en œuvre

- Choisir la largeur de TP654 équivalente à la largeur du profilé de la menuiserie.
- Choisir la plage d'utilisation adéquate, c'est-à-dire l'intervalle de largeur du joint entre la menuiserie et le support auquel elle est fixée. La fonction d'étanchéité sera assurée dans cet intervalle.
- Couper la bande de cerclage du rouleau ainsi que les premiers (et derniers) centimètres «surcomprimés» de la bande, puis appliquer la mousse imprégnée sur toute la largeur du profilé et sur tout le pourtour de la menuiserie.
- Lorsque la température ambiante est supérieure à 20 °C, il est nécessaire de stocker le produit dans un endroit plus frais pour éviter une décompression trop rapide.

Traitement des angles :

Ne pas faire tourner la bande mais la couper et abouter les extrémités perpendiculairement.

Mettre en œuvre un complément d'étanchéité en mastic *illbruck* de classe F25E.

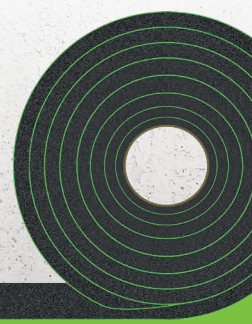
À noter

- Le calfeutrement en TP654 doit être installé derrière une ITE, vêtture, bardage, habillage...
- En pièce d'appui, utiliser le TP670 pour permettre le calage d'assise de la menuiserie.
- Le TP654 ne convient pas en présence d'eau stagnante.
- La compatibilité des mastics d'étanchéité, autres que ceux de la marque *illbruck*, doit être testée.
- La mousse ne doit pas entrer en contact avec des produits chimiques contenant des solvants ou des substances corrosives.
- Les températures élevées accélèrent la décompression de la bande, tandis que les basses températures la retardent.

Précautions de santé et de sécurité

Avant toute application, consulter la Fiche de Données de Sécurité sur le site suivant : www.quickfds.com

Certificats



Fiche technique

TP654

TRIO TAPE ML-TECH PRO

TRIO ML - TECH PRO - POSE TUNNEL

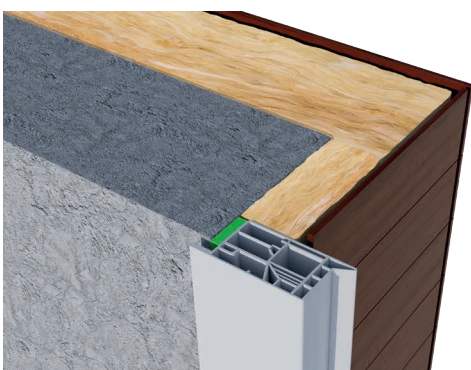
Images d'application



Tunnel au nu intérieur - ITE avec retour



Tunnel au nu extérieur - ITE sans retour



Tunnel au nu intérieur avec retour de bardage

Marché et applications :

Les produits et systèmes commercialisés par Tremco CPG France SAS ne sont destinés qu'aux ouvrages rentrant dans le domaine du BTP, sauf avis explicite contraire.

Service Technique :

Notre équipe de techniciens se tient à votre disposition pour tout renseignement complémentaire.

Note :

Les renseignements contenus dans ce document ne le sont qu'à titre d'informations générales. Comme les procédés d'utilisation et d'application échappent à notre contrôle et vu la diversité des matériaux employés, des essais spécifiques sont vivement conseillés.

Un engagement de responsabilité pour des résultats d'application suite aux indications et recommandations de ce document ne peut être accordé.

Les conditions de responsabilité et garantie en cause et montant sont régies par nos conditions générales de vente, de livraison et de la législation. Lors de l'établissement du présent document, toutes les indications reposent sur les données actuelles du développement technique et sont basées sur notre expérience. État de données techniques au (voir la date en haut à droite du document).

Le fabricant se réserve tout droit de modification. Nos produits évoluent pour de multiples raisons, un changement n'équivaut pas à l'acceptation d'un vice quelconque dans le produit.

 **TREMCO**
Construction Products Group

Tremco CPG France SAS
Valparc – Oberhausbergen CS73003
67033 Strasbourg Cedex 2
France
Tél : +33 971 00 8000
Courriel : info-fr@tremcocpg.com

www.illbruck.com

