

# FICHE TECHNIQUE

## TP600

**ILLMOD 600 NG**

**NOUVELLE FORMULATION,  
POUR GARDER UNE LONGUEUR D'AVANCE.**

*Mousse en polyuréthane à cellules ouvertes,  
imprégnée à cœur d'un mélange stable de résines  
synthétiques.*

*Idéal pour le calfeutrement des menuiseries  
extérieures conformément au DTU 36.5.*

### AVANTAGES

- Étanchéité à la pluie battante 600 Pa, Classe 1
- Pose rapide & facile
- Bonne isolation thermique et acoustique
- Aspect final rectiligne Anthracite ou Gris



## Fiche technique

# TP600

## ILLMOD 600 NG

### CALFEUTREMENT & ÉTANCHÉITÉ DES MENUISERIES EXTÉRIEURES

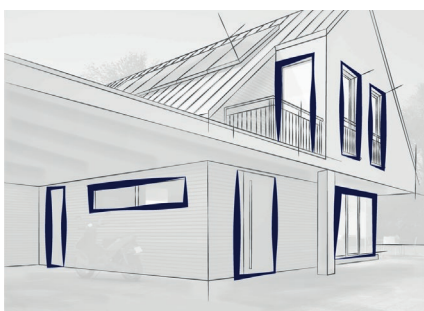
#### Description

Le système d'étanchéité TP600 est une mousse de polyuréthane à cellules ouvertes, imprégnée à cœur d'un mélange stable de résines synthétiques (exempt de cire et de bitume).

Il répond à la norme NF P 85-570+A1 Classe 1, et peut rester directement exposé aux intempéries.

TP600 est revêtu, sur une face, d'un adhésif facilitant sa mise en œuvre et son maintien dans le joint.

05-03-2026 / V



#### Caractéristiques et avantages

- Garantie de performance de 10 ans
- Étanchéité à la pluie battante
- Respirant : perméable à la vapeur d'eau
- Bonne isolation thermique et acoustique
- Pose rapide : un seul produit à mettre en œuvre, dans toutes les conditions climatiques
- Fonctionnement du système par décompression (et non par adhérence)
- Aspect final « rectiligne »

#### Domaine d'emploi

Calfeutrement de menuiseries extérieures conformément au DTU36.5.

- étanchéité à la pluie battante
- résistance aux UV et aux intempéries
- performances acoustiques

Joints de panneaux type prémur (étanchéité à la laitance).



## Fiche technique

# TP600

## ILLMOD 600 NG

CALFEUTREMENT & ÉTANCHÉITÉ DES MENUISERIES EXTÉRIEURES

### Coloris

---



Anthracite



Gris

### Durée limite d'utilisation

---

24 mois

### Stockage

---

Stockez les rouleaux horizontalement et dans leur carton d'origine entre +1 °C et +20 °C au sec et à l'abri de la lumière directe du soleil. Refermez l'emballage entre les utilisations pour éviter toute dilatation pendant le stockage.

### Conditionnement

---

La plage d'utilisation en Classe 1 (sans ajout de mastic) correspond à l'amplitude mini-maxi dans laquelle le TP600 illmod 600 NG assure, seul, le calfeutrement du joint.

La plage d'utilisation avec ajout de mastic correspond à l'amplitude mini-maxi dans laquelle le TP600 illmod 600 NG offre une résistance suffisante pour permettre un serrage du mastic correct.



Fiche technique

# TP600

## ILLMOD 600 NG

### CALFEUTREMENT & ÉTANCHÉITÉ DES MENUISERIES EXTÉRIEURES

Gamme Chantier

Profondeur du joint	Plage d'étanchéité		Long. rouleau	Unités/ Carton	Long. totale	Coloris	
	Classe 1	Avec mastic				Gris	Anthracite
10 mm	1-2 mm	-	10 m	30 rlx	300 m	TP600512468	TP600513193
12 mm	2-3 mm	5-7 mm	8 m	25 rlx	200 m	TP600512531	TP600512513
12 mm	3-4 mm	5-11 mm	5,6 m	25 rlx	140 m	TP600512534	TP600512521
15 mm	2-4 mm	5-7 mm	6,6 m	20 rlx	132 m	TP600512532	TP600512517
15 mm	3-5 mm	5-11 mm	5,6 m	20 rlx	112 m	TP600512535	TP600512523
15 mm	3-6 mm	5-14 mm	4,3 m	20 rlx	86 m	TP600512537	TP600512527
20 mm	2-4 mm	5-7 mm	6,6 m	15 rlx	99 m	TP600512533	TP600512519
20 mm	3-5 mm	5-11 mm	5,6 m	15 rlx	84 m	TP600512536	TP600512525
20 mm	3-6 mm	5-14 mm	4,3 m	15 rlx	64,5 m	TP600512538	TP600512529
20 mm	4-7 mm	5-16 mm	3,6 m	15 rlx	54 m	TP600512471*	TP600512453*
20 mm	4-8 mm	5-18 mm	3,3 m	15 rlx	49,5 m	TP600512510	-
20 mm	4-8 mm	5-18 mm	3,3 m	24 rlx	79,2 m	-	TP600513184
20 mm	6-10 mm	6-20 mm	6,5 m	12 rlx	78 m	TP600513188	TP600513192
25 mm	3-5 mm	5-11 mm	5,6 m	12 rlx	67,2 m	TP600512469*	TP600512451*
25 mm	3-6 mm	5-14 mm	4,3 m	12 rlx	51,6 m	TP600512470*	TP600512452*
25 mm	4-7 mm	5-16 mm	3,6 m	12 rlx	43,2 m	TP600512472*	TP600512454*
25 mm	4-8 mm	5-18 mm	3,3 m	12 rlx	39,6 m	TP600512473*	-
25 mm	4-8 mm	5-18 mm	3,3 m	4 rlx	13,2 m	-	TP600512455*
25 mm	6-10 mm	6-22 mm	6,5 m	12 rlx	78 m	TP600512476*	TP600513191
30 mm	4-8 mm	5-18 mm	3,3 m	10 rlx	33 m	TP600512474*	TP600513190
30 mm	6-10 mm	6-22 mm	6,5 m	10 rlx	65 m	TP600512477*	TP600512458*
30 mm	7-13 mm	7-29 mm	5,2 m	10 rlx	52 m	TP600512478*	TP600512459*
35 mm	4-8 mm	5-18 mm	3,3 m	8 rlx	26,4 m	TP600512475*	TP600512456*
35 mm	7-13 mm	7-29 mm	5,2 m	8 rlx	41,6 m	TP600512479*	TP600512461*
36 mm	9-16 mm	9-36 mm	4 m	8 rlx	32 m	TP600512481*	TP600512463*
40 mm	7-13 mm	7-29 mm	5,2 m	7 rlx	36,4 m	TP600512480*	TP600512462*
40 mm	9-16 mm	9-36 mm	4 m	7 rlx	28 m	TP600512482*	TP600512465*
40 mm	12-20 mm	12-40 mm	2,7 m	7 rlx	18,9 m	TP600512483*	TP600512466*
<b>Format XL (grandes longueurs)</b>							
15 mm	3-5 mm	5-11 mm	10 m	20 rlx	200 m	-	TP600512208
15 mm	3-6 mm	5-14 mm	8 m	16 rlx	128 m	-	TP600512209
20 mm	3-5 mm	5-11 mm	10 m	12 rlx	120 m	-	TP600512511
20 mm	3-6 mm	5-14 mm	8 m	12 rlx	96 m	-	TP600512512

\*Références sur commande.



## Fiche technique

# TP600

## ILLMOD 600 NG

### CALFEUTREMENT & ÉTANCHÉITÉ DES MENUISERIES EXTÉRIEURES

#### Gamme Libre service

Profondeur du joint	Plage d'étanchéité		Long. rouleau	Unités/ Carton	Long. totale	Coloris Anthracite	
	Classe 1	Avec mastic				Gris	Anthracite
<b>Conditionnement vrac</b>							
12 mm	2-3 mm	5-7 mm	8 m	40 rlx	320 m		TP600512173
12 mm	3-4 mm	5-11 mm	5,6 m	40 rlx	224 m		TP600512174
15 mm	2-4 mm	5-7 mm	6,6 m	32 rlx	211,2 m		TP600513180
15 mm	3-5 mm	5-11 mm	5,6 m	32 rlx	179,2 m		TP600513187
15 mm	3-6 mm	5-14 mm	4,3 m	32 rlx	137,6 m		TP600513185
20 mm	2-4 mm	5-7 mm	6,6 m	24 rlx	158,4 m		TP600513181
20 mm	3-5 mm	5-11 mm	5,6 m	24 rlx	134,4 m		TP600513182
20 mm	3-6 mm	5-14 mm	4,3 m	24 rlx	103,2 m		TP600513183
<b>Conditionnement boîte</b>							
12 mm	2-3 mm	5-7 mm	8 m	15 boîtes de 4 rlx	480 m		TP600512160
12 mm	3-4 mm	5-11 mm	5,6 m		336 m		TP600512224
15 mm	2-4 mm	5-7 mm	6,6 m		396 m		TP600512228
15 mm	3-5 mm	5-11 mm	5,6 m		336 m		TP600512225
20 mm	2-4 mm	5-7 mm	6,6 m	15 boîtes de 3 rlx	297 m		TP600512161
20 mm	3-5 mm	5-11 mm	5,6 m		252 m		TP600512171
20 mm	3-6 mm	5-14 mm	4,3 m		193,5 m		TP600512172
<b>Conditionnement box comptoir</b>							
15 mm	2-4 mm	5-7 mm	6,6 m	Box Comptoir & LS de 20 rlx	132 m		TP600512201
15 mm	3-5 mm	5-11 mm	5,6 m		112 m		TP600512202
<b>Conditionnement box palette</b>							
15 mm	2-4 mm	5-7 mm	6,6 m	32 boîtes de 4 rlx	844,8 m		TP600512229
15 mm	3-5 mm	5-11 mm	5,6 m		716,8 m		TP600512248
20 mm	2-4 mm	5-7 mm	6,6 m	32 boîtes de 3 rlx	633,6 m		TP600512162

#### Gamme Chantier Prémur

Section	Long. rouleau	Unités/ Carton	Long. totale	Coloris	
				Gris	Anthracite
15/3-6 5-14	4,3 m	20 rlx	86 m	TP600512537	TP600512527
20/4-7 5-16	3,6 m	15 rlx	54 m	TP600512471*	TP600512453*
20/4-8 5-18	3,3 m	24 rlx	79,2 m	-	TP600513184
25/6-10 6-22	6,5 m	12 rlx	78 m	TP600512476*	TP600513191

\*Références sur commande.



*Fiche technique*

# TP600

## ILLMOD 600 NG

### CALFEUTREMENT & ÉTANCHÉITÉ DES MENUISERIES EXTÉRIEURES

*Caractéristiques techniques*

Caractéristiques	Normes	Valeurs
Résistance à la compression	NF P 85-570+A1	> 10 000 Pa
Compression rémanente	NF P 85-570+A1	Satisfait aux exigences de la norme
Reprise d'épaisseur des produits comprimés	NF P 85-570+A1	Épaisseur maximale de la plage d'utilisation
Étanchéité à la pluie battante	NF P 85-570+A1	Satisfait aux exigences de la norme, Classe 1 (600 Pa minimum)
Perméabilité à l'air	NF P 85-570+A1	Satisfait aux exigences de la norme, Classe 1
Résistance aux intempéries et aux UV	NF P 85- 570+A1	Satisfait aux exigences de la norme, Classe 1
Classement au feu	DIN 4102	B1 : difficilement inflammable
Température de service		De -30 °C à +90°C
Perméabilité à la vapeur d'eau	EN ISO 12 572	Sd <0,5 m
Conductivité thermique	NF EN 12667	$\lambda_{10} \leq 0,048 \text{ W/(m.K)}$
Performances acoustiques	DIN 52 210 ISO 717-1	R stw max 52 dB (selon PV)
Durabilité / Vieillessement		Fonctionnement garanti 10 ans en respectant le Cahier des Charges
Compatibilité avec les matériaux de construction	DIN 53 433	<p>Pas de corrosion avec le fer, l'acier, la tôle zinguée, l'aluminium et le cuivre</p> <p>Pas d'interaction négative avec le béton, la tuile, la pierre calcaire, le PVC rigide, le plexiglass et le bois. Autres matériaux : PV d'essai sur demande</p> <p>TP600 est compatible avec les peintures en phase aqueuse (dispersion) et les crépis extérieurs</p>

*Outils*

Mètre, spatule, ciseaux



## Fiche technique

# TP600

## ILLMOD 600 NG

### CALFEUTREMENT & ÉTANCHÉITÉ DES MENUISERIES EXTÉRIEURES

#### Préparation

- Les lèvres du joint doivent être parallèles (max. 3°) et dégagées de tout résidus de mortier ou de béton.
- Après avoir mesuré la largeur du joint sur place, choisir la section de TP600 en fonction de la profondeur du joint (largeur de la bande), des plages d'utilisation et des tolérances du support.

#### Mise en œuvre

- Couper la bande de cerclage ainsi que les premiers et derniers centimètres « surcomprimés » de la bande.
- Abouter les extrémités en respectant une surlongueur < 1 cm à la jonction.
- Pour obtenir une tenue optimale de TP600, il est recommandé de le poser en retrait de 2 mm par rapport au parement.
- TP600 est revêtu sur une face d'un adhésif facilitant sa mise en œuvre et son maintien dans le joint.
- La compatibilité avec les mastics de calfeutrement (autres que ceux de la marque *illbruck*) ou certaines pierres naturelles (tel que le marbre) requiert des tests de compatibilité, au cas par cas, en raison d'un risque de modification de leur coloris.

#### **Mise en œuvre : Joints de fenêtres**

Respecter une surlongueur de 1 cm par jonction et abouter les extrémités perpendiculairement : ne pas faire tourner la bande autour des angles (dans le cas du collage sur le champ de la menuiserie).

#### **Mise en œuvre : Joints en croix pour prémur**

Couper proprement la bande d'étanchéité TP600 à 90° et veiller à ce que les deux extrémités horizontales épousent parfaitement le joint vertical.

#### À noter

- Le TP600 ne convient pas en présence d'eau stagnante.
- Les températures élevées accélèrent la décompression de la bande, tandis que les basses températures la retardent.
- À des températures ambiantes supérieures à 20 °C, le rouleau de mousse imprégnée doit être stocké dans un endroit frais sur le chantier, à l'abri de la lumière directe du soleil.
- Les rouleaux doivent être maintenus à l'horizontale.
- TP600 ne doit pas entrer en contact avec des produits contenant des solvants ou des produits chimiques agressifs.



## Fiche technique

# TP600

## ILLMOD 600 NG

### CALFEUTREMENT & ÉTANCHÉITÉ DES MENUISERIES EXTÉRIEURES

#### Précautions de santé et de sécurité

Avant toute application, consulter la Fiche de Données de Sécurité sur le site suivant : [www.quickfds.com](http://www.quickfds.com)

#### Certificats



#### Images d'application



Respecter une surlongueur de 1 cm par jonction



Poser de bas en haut les joints verticaux

#### Marché et applications :

Les produits et systèmes commercialisés par Tremco CPG France SAS ne sont destinés qu'aux ouvrages rentrant dans le domaine du BTP, sauf avis explicite contraire.

#### Service Technique :

Notre équipe de techniciens se tient à votre disposition pour tout renseignement complémentaire.

#### Note :

Les renseignements contenus dans ce document ne le sont qu'à titre d'informations générales. Comme les procédés d'utilisation et d'application échappent à notre contrôle et vu la diversité des matériaux employés, des essais spécifiques sont vivement conseillés.

Un engagement de responsabilité pour des résultats d'application suite aux indications et recommandations de ce document ne peut être accordé.

Les conditions de responsabilité et garantie en cause et montant sont régies par nos conditions générales de vente, de livraison et de la législation. Lors de l'établissement du présent document, toutes les indications reposent sur les données actuelles du développement technique et sont basées sur notre expérience. État de données techniques au (voir la date en haut à droite du document).

Le fabricant se réserve tout droit de modification. Nos produits évoluent pour de multiples raisons, un changement n'équivaut pas à l'acceptation d'un vice quelconque dans le produit.



Tremco CPG France SAS  
Valparc – Oberhausbergen CS73003  
67033 Strasbourg Cedex 2  
France  
Tél : +33 971 00 8000  
Courriel : [info-fr@tremcocpg.com](mailto:info-fr@tremcocpg.com)

[www.illbruck.com](http://www.illbruck.com)

