

\* **Somos Esencia**

Una part de nosaltres



@tierrabrava.es  
Carrer de Casanova, 133,  
08036 Barcelona  
+34 931 31 15 50



@barbauma.es  
Carrer de Roger de Llúria, 124  
08037 Barcelona  
+34 932 07 54 31



@brisapaludemar  
Plaça de Pau Vila, 1  
08039 Barcelona  
+34 932 24 04 07



@aguarestaurantebcn  
Pg. Maritim de la Barceloneta, 30  
08003 Barcelona  
+34 932 25 12 72





## INTRODUCCIÓ

**Som Esencia** és el resultat de la il·lusió d'una família gastronòmica, amb més de 30 anys d'experiència en el sector, per crear un concepte més humà i sentimental basat en la qualitat i humanitat de Barcelona.

Actualment, el grup compta amb quatre restaurants emblemàtics: **Tierra Brava, Brisa Palau de Mar, Bar Bauma i Agua.**

Al costat d'un equip humà excepcional, **Somos Esencia** ofereix una experiència culinària única, ressaltant l'essència de la ciutat i connectant amb els seus clients a través de l'hospitalitat.

L'objectiu de **Somos Esencia** és ser un referent gastronòmic, transmetent la passió i calidesa de les coses ben fetes per una gran família.

Som **Brisa** del mediterrani i venim  
de la **Terra** més brava. Som **Aigua** de vida i tertúlies  
del **Bauma**.

**Som Barcelona. Somos Esencia.**



The image shows the interior of the Tierra Brava restaurant. The space is characterized by extensive wood paneling on the walls and ceiling. A long, light-colored bar counter is the central focus, with several wooden bar stools lined up in front of it. On the bar, there are baskets of bread and other food items. Above the bar, a decorative hanging light fixture with multiple white, teardrop-shaped elements is visible. In the background, a kitchen area with various equipment and a green wall can be seen. The overall atmosphere is warm and rustic.

# TIERRA BRAVA

Benvingut a Tierra Brava. Gastronomia de mercat i de qualitat al cor de Barcelona. Situat a l'interior del Mercat del Ninot, Tierra convida a un ambient atrevit de tapes i platerets a més d'una bona cocteleria d'autor.

# OFERTA GASTRONÒMICA





ELLS NOSTRES ESPAIS

# CAPACITATS

## FORMAT BANQUET

<b>Interior:</b>	90
<b>Entrada:</b>	30
<b>Barra:</b>	12
<b>Tot el restaurant:</b>	130

## FORMAT CÒCTEL

**Tot el restaurant:** 220

## SERVEIS



Pàrquing de dimarts a dissabte fins a les 21:00 h



Wi-Fi



Showcooking

## HORARI

Dilluns tancat

Dimarts i dimecres 13:00 a 01:00

Dijous a dissabte 13:00 a 02:00

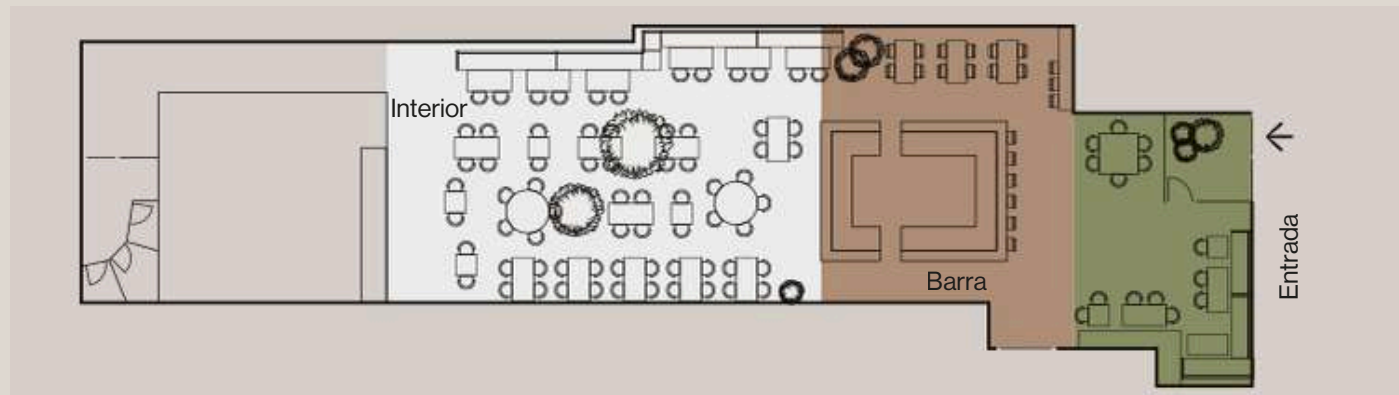
Diumenge 13:00 a 17:00

(+34) 931 311 550  
@tierrabrava.es | @somoesenca.es

Carrer Casanova 133,  
08036, Barcelona



# DISPOSICIÓ





# BAR BAUMA

Bar Bauma ha estat un espai d'escriptors, veïns i de tot aquell que vulgui gaudir de la seva essència clàssica. La tradició del bar restaurant es remunta a més de 50 anys d'història. Ha estat remodelat amb la intenció de retornar la vida a una de les cantonades més emblemàtiques de la ciutat, enfront de La Casa dels Punxes.

# OFERTA GASTRONÒMICA





**ELS NOSTRES ESPAIS**

# CAPACIDADES

## FORMAT BANQUET

**Interior:** 60  
**Terrassa:** 48  
**Tot el restaurant:** 108

## FORMAT CÒCTEL

**Tot el restaurant:** 100

## SERVEIS



Servei d'esmorzar



Terrassa semi coberta



Wi-Fi

## HORARI

Dilluns a dijous 09:00 a 00:00

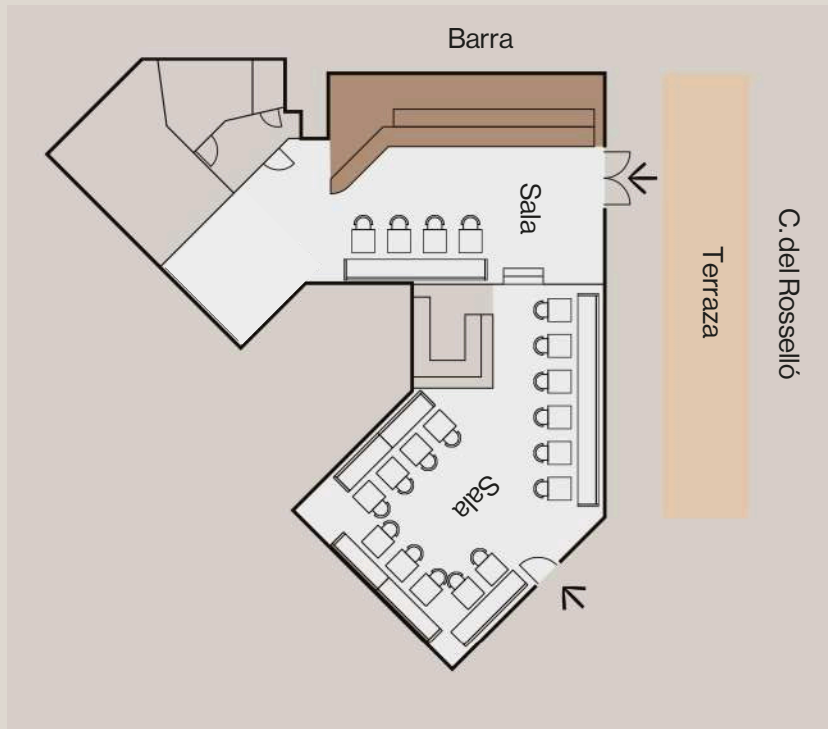
Divendres a dissabte 09:00 a 01:00

(+34) 932 075 431  
@barbauma.es | @somesencia.es

Carrer de Roger Llúria, 124  
08037, Barcelona



# DISTRIBUCIÓ



The image shows an outdoor restaurant terrace. In the foreground, there are several wooden tables set with blue plates, glasses, and cutlery. The chairs have light-colored fabric seats. A long blue cushioned bench runs along a brick wall on the right. The brick wall features the word 'Brisa' in a glowing, illuminated script font. Above the terrace, a thatched roof is supported by wooden beams, and strings of warm-toned lights are strung across the space. A large, white, semi-transparent 'Brisa' logo is overlaid in the center of the image. In the background, there are more tables, some with umbrellas, and a glimpse of a street with parked cars and buildings.

# Brisa

Aquest restaurant és l'ànima del port que compta amb exquisides bocadés amb el més pur sabor a Barcelona. S'alça com un ambient íntim i relaxat, ideal per a menjar i esdeveniments. Una gran terrassa amb ombra i vegetació rep als comensals que busquen una autèntica experiència comtal al costat del Mediterrani.

# OFERTA GASTRONÒMICA





ELS NOSTRES ESPAIS

# CAPACITATS

## FORMAT BANQUET

<b>Interior:</b>	30
<b>Terrassa:</b>	150
<b>Terrassa port:</b>	60
<b>Tot el restaurant:</b>	200

## FORMAT CÒCTEL


**Tot el restaurant:** 230

*\*La nostra terrassa està coberta en cas de mal temps*

## SERVEIS

 Terrassa coberta

 Wi-Fi

 Showcooking

*\*Servei d'esmorzars de maig a octubre*

## HORARI

Dilluns a dijous 11:00 a 23:00

Divendres a disabte 11:00 a 01:00

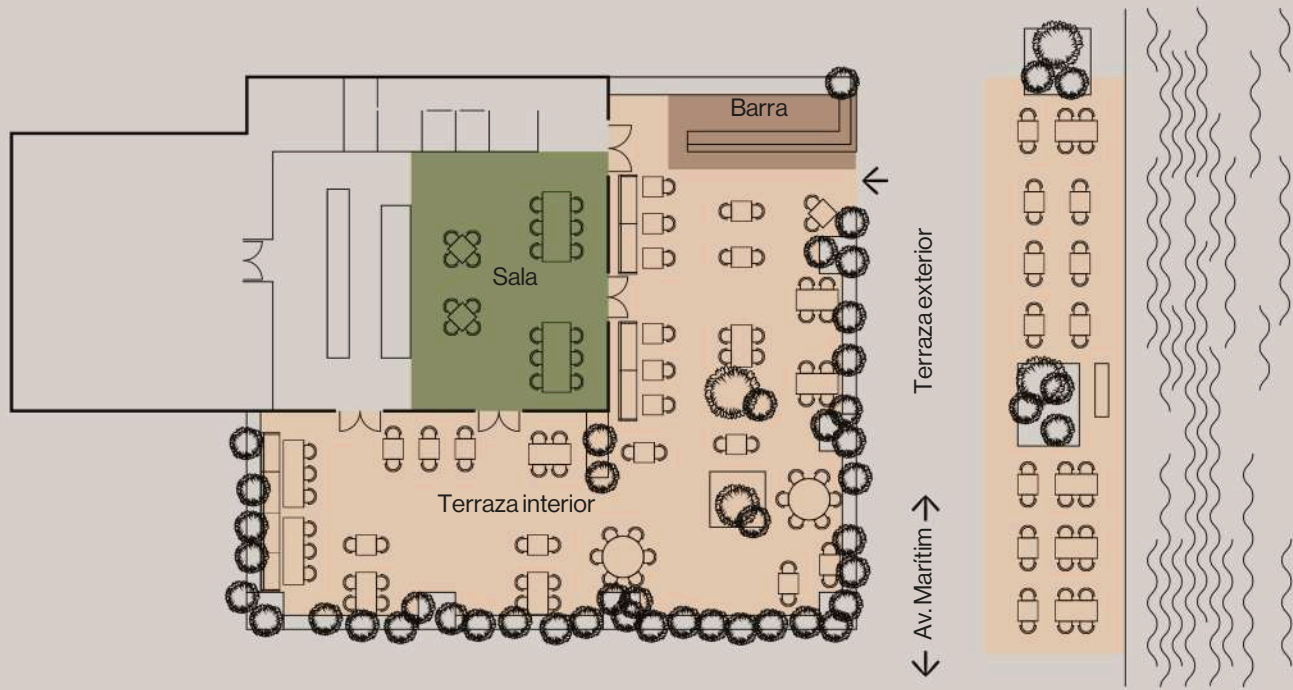
Diumenges 11:00 a 00:00

(+34) 931 311 549  
@brisapalaudemar | @somesesencia.es

Plaça de Pau Vila, 1  
08039, Barcelona



# DISPOSICIÓ





És la unió entre Barcelona i el Mediterrani a causa de la seva gastronomia de qualitat. Aigua s'erigeix com un espai acollidor d'ambient tranquil, ideal per a menjar i relaxar-se, gaudint d'unes vistes úniques i una terrassa inigualable i única a la ciutat de Barcelona. Una espai que convida a sentir l'essència del que ens fa únics; la nostra gent i la nostra mar.

# OFERTA GASTRONÒMICA





**ELS NOSTRES ESPAIS**

# CAPACITATS

## FORMAT BANQUET

**Interior:** 130

**Terrassa:** 90

**Tot el restaurant:** 220

## FORMAT CÒCTEL

**Interior:** 200

**Terrassa:** 100

**Tot el restaurant:** 300

*\*La nostra terrassa no està coberta en cas de mal temps*

## SERVEIS



Terrassa semi coberta



Wi-Fi



Showcooking

*\*Serveis d'esmorzars de maig a octubre*

## HORARI

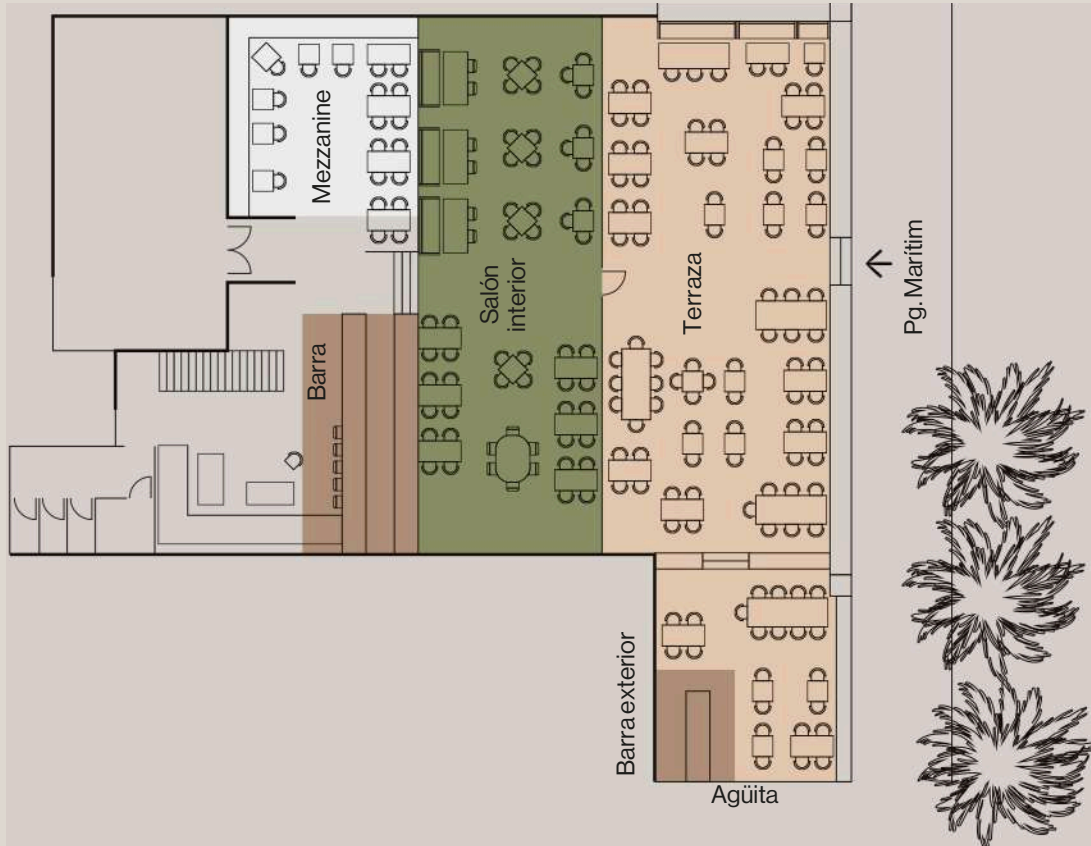
Dilluns a diumenge 10:00 a 01:00

(+34) 932 251 272  
@aguarestaurantebcn | @somoasesencia.es

Pg. Marítim de la  
Barceloneta, 30,  
08003, Barcelona



# DISPOSICIÓ



\* **Somos Esencia**  
Sabor a Hospitalidad.

**CONTACTO**

+34 93 768 74 82

+34 648 510 144

eventos@somosesencia.es | somosesencia.es