



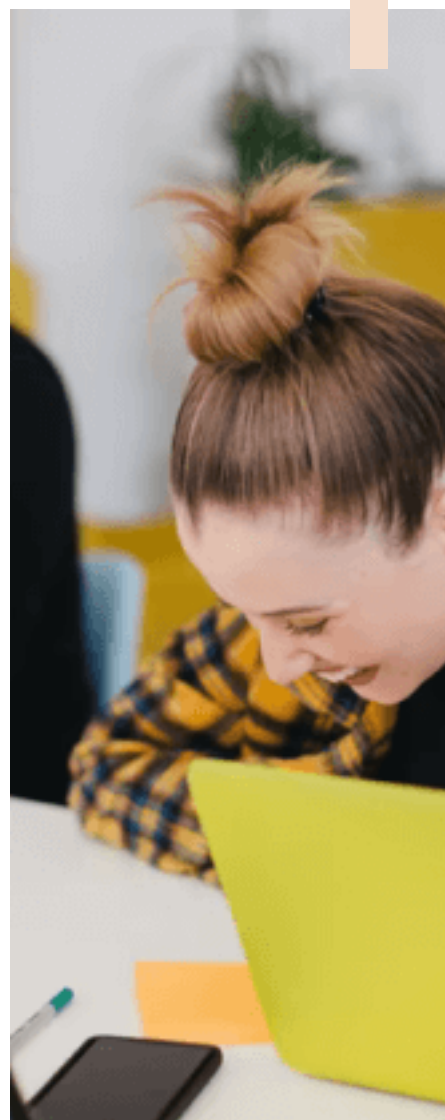
# Livret d'Accueil

Tandem 2026

# Sommaire

---

1. Message de bienvenue
2. Notre vision
3. Notre mission
4. Ton Parcours en bref
5. Moyens Techniques et Assistance
6. Engagements et Déontologie
7. Extrait du Règlement Intérieur
8. Accessibilité et Handicap
9. Réclamations et Amélioration Continue
10. Prêt à embarquer ?



# Livret d'Accueil

---

Message de bienvenue de la  
fondatrice



## **Anne-Laure Dezandée**

*Fondatrice & Coach Carrière - Experte en Bilan de Compétences & certifiée Coach Ikigai.*

“Je pilote personnellement votre parcours Tandem pour vous garantir un suivi sur-mesure, combiner la puissance de notre IA à l'intelligence humaine, et vous aider à révéler votre plein potentiel.”

## **Bienvenue chez HiPow !**

**Félicitations pour ton inscription au Bilan de Compétences Tandem ! Nous sommes ravis de t'accompagner dans cette étape clé pour "révéler ton potentiel et t'aider à construire une vie pro épanouie".**

Ton accompagnement repose sur un duo de choc :

- HiPow, ton compagnon IA : Il te guidera au quotidien sur la plateforme pour ton bilan de compétence nouvelle génération.
- Ton Consultant en évolution de carrière : Parce que même avec l'IA, tu n'es jamais seul(e). Il interviendra lors de séances en visio, mais pourra aussi accéder à ton parcours sur la plateforme "si tu bloques ou si tu as besoin d'un vrai regard humain".



## 2. Notre vision

---

"Nous croyons au pouvoir de l'Intelligence Humaine."

On entend partout que l'IA va remplacer les emplois, que les compétences deviennent obsolètes en 2 ans et que 85% des métiers de 2030 n'existent pas encore.

C'est vrai.

Mais chez Hipow, nous avons une conviction différente :

L'IA n'est pas là pour nous remplacer.

Elle est là pour nous révéler et aider chacun à trouver sa juste place.

Parce que quand vous êtes aligné, vous devenez irremplaçable.



# 3. Notre mission

**Nous voulons rendre l'accompagnement carrière**

## Accessible

Un parcours de bilan de compétence complet abordable, 100% en ligne, accessible 24/7.



## Rapide

Parce que dans un monde qui bouge vite, on ne peut pas attendre 6 mois pour savoir où aller.



## Augmenté

Notre IA analyse le marché et tes talents avec une puissance de calcul inégalée, pour t'offrir des pistes concrètes, pas juste des rêves.



# 4. Ton Parcours en bref

---

Ton bilan dure 12 heures dont 4 heures d'entretiens individuels (adaptation en fonction de la disponibilité et du rythme souhaité).

Il s'articule autour des 3 phases réglementaires :

## 1. Phase Préliminaire

Analyse de tes besoins et objectifs en ligne (45'). Puis debriefing et ajustements lors du 1er entretien en visio (1h).

## 2. Phase d'Investigation

Connaissance de soi en ligne (4h) puis debriefing et ajustements lors de l'entretien 2 en visio (1h).

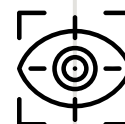
Connaissance de ses compétences, exploration de pistes en ligne (1h45) puis debriefing et ajustements lors de l'entretien 3 en visio (1h).

Construction du projet en ligne (1h).

## 3. Phase de Conclusion

Consolidation du projet en ligne (30'). Puis co-construction de ton plan d'action et remise de ta synthèse lors du dernier et 4ème entretien en visio (1h).

+ 1 SEANCE 6 MOIS APRES LA FIN DU BILAN pour faire le point sur la mise en oeuvre de ton plan d'actions.





## 5. Moyens Techniques et Assistance

---

1

### Accès

La plateforme Hipow.ai est accessible 24h/7 avec tes identifiants personnels. Tu recevras un lien Google Meet pour te connecter aux séances avec ton consultant.

2

### Matériel requis

Un ordinateur ou une tablette avec une connexion internet, ainsi qu'une webcam et un micro pour les séances en visio.

3

### Support pédagogique

Un journal de suivi partagé est mis en place dès la première session. Ce document électronique permet de préparer la séance et consigner les points clés des échanges avec le consultant, les objectifs fixés et les actions à mener, assurant ainsi un support pédagogique individualisé.

4

### Tests de personnalité

Les tests proposés sur la plateforme sont des outils d'auto-évaluation. Ils n'ont pas de valeur de diagnostic psychologique, mais servent de base de réflexion pour les échanges.

5

### Assistance technique et pédagogique

Un bug ? Une question sur un exercice ? Écris-nous à [contact@hipow.ai](mailto:contact@hipow.ai). Nous nous engageons à te répondre sous 24h ouvrées.

6

### Ton contact dédié

Ton référent pédagogique (Consultant en évolution de carrière) et administratif pour l'ensemble de ce parcours est Anne-Laure Dezandée.



## 6. Engagements et Déontologie

---

### Consentement

Le(la) bénéficiaire doit consentir librement à s'engager dans la prestation, indépendamment du financeur de la prestation. Autrement dit, le bilan de compétences ne peut être réalisé qu'avec ton consentement libre et éclairé. Tu es l'acteur principal de cette démarche.

### Confidentialité absolue

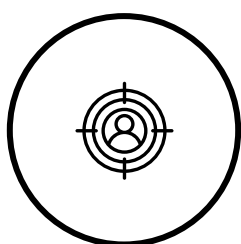
Tes données sont en sécurité. Les informations confiées lors des entretiens et sur la plateforme sont strictement confidentielles. Ton employeur ou des tiers n'y auront jamais accès. Le document de synthèse final t'appartient exclusivement.

### Neutralité & secret professionnel

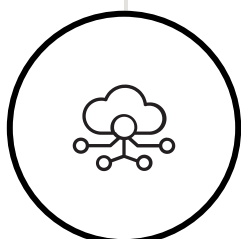
Le consultant s'engage à respecter une posture neutre, bienveillante et sans jugement. Il est tenu au secret professionnel, régi par le Code Pénal, pour tout ce qui concerne le(la) bénéficiaire du bilan.

### Conformité RGPD

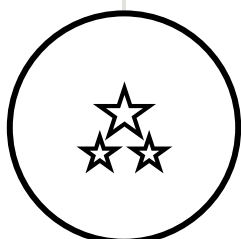
Tes données personnelles et les informations confiées à notre IA sont strictement protégées et traitées en totale conformité avec le Règlement Général sur la Protection des Données (RGPD).



**Assiduité et Engagement** : Le succès de ce bilan repose sur ton implication lors des modules en autonomie et ta présence aux entretiens en visio.



**Annulation et Retard** : En cas d'empêchement pour une séance en visio, merci de me prévenir au moins 48 heures à l'avance par email.



**Respect** : Les échanges sur la plateforme ou en visio doivent se faire dans le respect mutuel.

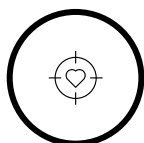
## 7.Extrait de notre Règlement Intérieur

*Note : Le Règlement Intérieur complet et officiel de HIPOW est téléchargeable sur le site internet [hipow.ai](http://hipow.ai). Il détaille l'ensemble de tes droits, devoirs et les procédures applicables*

## 8. Accessibilité et Handicap

---

HIPOW s'engage pour l'inclusion. Une attention particulière est portée aux personnes en situation de handicap pour s'assurer de la faisabilité de la prestation ou proposer une solution alternative, si besoin.



### **Notre prestation est 100% digitale**

Mais si tu es en situation de handicap (visuel, auditif, cognitif, etc.), des aménagements de la plateforme ou du rythme de nos visios sont possibles.

### **Ton contact privilégié**

Référente Handicap : Anne-Laure Dezandée (anne-laure@hipow.ai). Nous contacter, nous étudions au cas par cas les compensations nécessaires.

Si notre format ne permet pas de compenser ton handicap, nous nous engageons à t'orienter vers nos partenaires spécialisés du territoire (Réseau Agefiph, Cap Emploi).



## 9. Réclamations et Amélioration Continue

---

### Ton avis compte énormément !

Si tu rencontres une difficulté majeure, une insatisfaction, ou si tu souhaites formuler une réclamation formelle, tu peux nous écrire directement à : [contact@hipow.ai](mailto:contact@hipow.ai) (Objet : Réclamation).

Nous accuserons réception sous 48h et chercherons ensemble une solution adaptée.



### Questionnaire de satisfaction

À la fin de ton bilan, un questionnaire de satisfaction te sera également envoyé pour nous aider à améliorer nos services !

## Prêt à embarquer ?

Ton aventure commence maintenant ! Tu as toutes les cartes en main pour faire de ce bilan un véritable tremplin professionnel.

Rappelle-toi : tu es le pilote de ta carrière, Pow (ton IA) est ton copilote au quotidien, et ton consultant est là pour sécuriser ta trajectoire.

### Voici tes 3 prochaines étapes pour décoller :

1

Connecte-toi à ton espace personnel sur [app.hipow.ai](https://app.hipow.ai) avec tes identifiants.

2

Finalise l'étape "Onboarding" en saisissant ton code d'activation.

3

Démarre la Phase Préliminaire (analyse de tes besoins et tes objectifs).