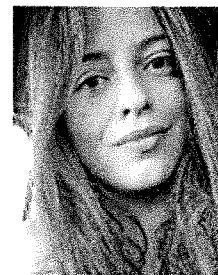


Indirizzo
Telefono
E-mail

Via Secchia 7D, Mantova, Italia 46051
3890278905, 0376753420
ballesini11@gmail.com



STUDI SVOLTI

Enaip Istituto Professionale

ESPERIENZA LAVORATIVA

09 apr 2018 - Attualmente
lavoro qui

Operaia addetta al confezionamento

Quality service Srl, Porto Mantovano, Italia

- Utilizzo, monitoraggio e regolazione delle macchine per il confezionamento dei prodotti.
- Rifornimento delle postazioni operative di confezionamento con i materiali necessari.
- Imbustamento e impacchettamento di prodotti .
- Utilizzo dei dispositivi di protezione individuale nel rispetto delle policy aziendali.
- Gestione di linee di asservimento per stazioni di confezionamento.
- Imballaggio dei prodotti su postazione di confezionamento manuale in linea.
- Movimentazione della merce dopo il confezionamento per lo stoccaggio e la preparazione degli ordini.
- Cura della manutenzione ordinaria e della pulizia di postazioni e macchinari.
- Inserimento e posizionamento di materiali, fissaggio e adattamento di parti usando utensili manuali ed elettrici.
- Esecuzione di controlli di qualità sui prodotti finiti per verificarne il rispetto delle norme di conformità e assegnare il punteggio di qualità più appropriato.
- Revisione del lavoro per identificare errori o problemi di conformità e apportare correzioni e modifiche quando necessario.
- Pulizia e finitura di sub-assemblaggi o assemblaggi con utensili manuali o a motore.
- Gestione delle informazioni attraverso registri giornalieri aggiornati e relazioni dettagliate sulla produzione da inviare regolarmente alla direzione.
- Analisi accurata dei progetti e degli ordini di lavoro al fine di comprenderne le caratteristiche tecniche e completare con precisione il montaggio dei prodotti .
- Installazione e utilizzo di attrezzature di ingrassaggio per componenti, elementi di assemblaggio e sotto-assemblaggio.
- Proposta di miglioramenti ai processi con l'obiettivo di incrementare qualità ed efficienza.
- Distribuzione degli incarichi ai singoli membri del team e monitoraggio dei progressi rispetto ai tempi di produzione.
- Applicazione di rifiniture ai prodotti finiti e agli articoli finiti imballati in scatole e contenitori destinati alla spedizione.

02 mag 2017 - 31 dic 2017

Operaia addetta al confezionamento

Latteria Virgilio, Porto Mantovano, Italia

- Operazioni di chiusura e controllo degli imballi al termine delle procedure di confezionamento.
- Rifornimento delle postazioni operative di confezionamento con i materiali necessari.

Thais Ballesini

- Imbustamento e impacchettamento di prodotti .
- Imbustamento e impacchettamento di prodotti .
- Gestione di linee di asservimento per stazioni di confezionamento.
- Verifica dell'integrità dei prodotti e predisposizione dei materiali di imballaggio.
- Caricamento dei materiali necessari nelle macchine confezionatrici automatiche.
- Utilizzo dei dispositivi di protezione individuale nel rispetto delle policy aziendali.
- Movimentazione della merce dopo il confezionamento per lo stoccaggio e la preparazione degli ordini.
- Utilizzo, monitoraggio e regolazione delle macchine per il confezionamento dei prodotti.
- Imballaggio dei prodotti su postazione di confezionamento manuale in linea.
- Cura della manutenzione ordinaria e della pulizia di postazioni e macchinari.
- Revisione del lavoro per identificare errori o problemi di conformità e apportare correzioni e modifiche quando necessario.
- Assemblaggio di prodotti e componenti usando diverse apparecchiature, tra cui macchinari, effettuando in autonomia regolazioni delle impostazioni allo scopo di produrre lavori che rispettino margini di tolleranza ristretti.
- Analisi accurata dei progetti e degli ordini di lavoro al fine di comprenderne le caratteristiche tecniche e completare con precisione il montaggio dei prodotti .
- Lubrificazione e pulizia di macchine, utensili e luoghi di lavoro garantendo così ambienti salubri e sicuri.
- Gestione delle informazioni attraverso registri giornalieri aggiornati e relazioni dettagliate sulla produzione da inviare regolarmente alla direzione.
- Distribuzione degli incarichi ai singoli membri del team e monitoraggio dei progressi rispetto ai tempi di produzione.
- Formazione dei nuovi dipendenti e promozione di un'atmosfera di fiducia ed elevata produttività, istruendo ciascun membro del team sull'uso dei macchinari, sulle procedure operative standard e sulle politiche aziendali.
- Esecuzione di controlli di qualità sui prodotti finiti per verificarne il rispetto delle norme di conformità e assegnare il punteggio di qualità più appropriato.
- Pulizia e finitura di sub-assemblaggi o assemblaggi con utensili manuali o a motore.
- Inserimento e posizionamento di materiali, fissaggio e adattamento di parti usando utensili manuali ed elettrici.
- Installazione e utilizzo di attrezzature di ingrassaggio per componenti, elementi di assemblaggio e sotto-assemblaggio.
- Proposta di miglioramenti ai processi con l'obiettivo di incrementare qualità ed efficienza.

ISTRUZIONE E FORMAZIONE

10 set 2001 - 13 set 2004

Operatore Aziendale

Enaip Istituto Professionale , Mantova , Italia

- Diploma
- Corso di formazione in Operatore Aziendale

CAPACITÀ E COMPETENZE PERSONALI

Madrelingua

Italiano

Competenze
Comunicative

- Eccellenti capacità di comunicazione sia scritte che orali.
- Capacità di parlare in pubblico in modo articolato e con sicurezza.
- Esperienza nel parlare in pubblico.
- Ottime capacità di presentazione a gruppi grandi e piccoli.
- Capacità di ascoltare con empatia.

Thais Ballesini

- Ottime capacità di scrittura creativa e concreta.
- Efficacia nella comunicare tramite canali digitali come chat, messaggistica o e-mail.
- Collaboratore efficace e capace di contribuire ai progetti di gruppo.
- Comunicatore flessibile, in grado di adattare il proprio stile in base alle esigenze del pubblico.
- Dimostrata capacità di motivare il team.

Competenze Organizzative E Manageriali

- Esperienza nel delegare progetti e attività ad altri.
- Capacità di lavorare in multitasking, in ambienti dinamici e sotto pressione.
- Eccellenti competenze di analisi e risoluzione dei problemi.
- Capacità di lavorare con efficacia sia in autonomia che in un team.
- Capacità di analizzare i dati con sicurezza, traendo conclusioni e implementando i risultati.
- Orientato all'obiettivo e ai risultati.

Capacità Correlate Al Lavoro

- Uso transpallet
- Uso di scanner e marcatori
- Procedure e criteri di stoccaggio
- Precisione
- Disponibilità al lavoro su turni
- Capacità organizzative
- Capacità di lavorare in squadra
- Procedure di assemblaggio
- Manualità
- Tecniche di montaggio
- Uso di macchinari pesanti
- Lavorazioni metalmeccaniche specializzate
- Metodi di movimentazione carichi
- Tecniche di assemblaggio manuale
- Resistenza fisica

Competenze Digitali

Elaborazione delle informazioni:

Utente autonomo

Creazione di contenuti:

Utente base

Problem solving:

Utente base

Comunicazioni:

Utente base

Livelli di sicurezza:

Utente autonomo

Altre Capacità E Competenze Patente Di Guida

Una progressiva crescita professionale macchinari alimentari

B 