

HARPER'S BAZAAR INTERIEURS — N°3 — JUN 2025

FRANCE

Harper's BAZAAR

INTERIEURS

LE JARDIN SECRET
DE NIKI DE SAINT PHALLE

PARTIE DE CAMPAGNE
AVEC JEANNE DAMAS

UNE BASTIDE ARTY
SELON LUIS LAPLACE

LA VILLA « TATOUÉE »
PAR JEAN COCTEAU

ESCALE
À ANTÍPAROS

*

BE : 9,9€ - CH : 12,3 CHF - CA : 19,99 CAD - DE : 19€ - ES : 9,90€ - GR : 9,9€ - IT : 9,90€
LU : 9,9€ - PT : 9,9€ - DOM BAHÉNU : 9,9€ - MA : 9,99 MAD - ZONE CHF BAHÉNU : 14,00 XPF

SUR LE TOIT DU MONDE...

DE RODOLPHE PARENTE

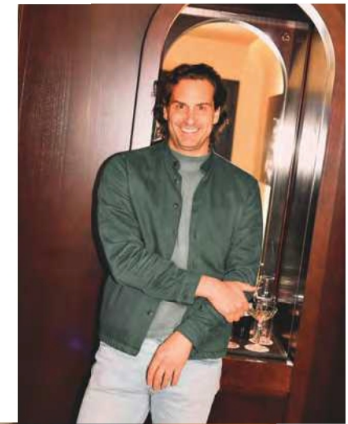
L 17118 - 3 - F : 7,90 € - RD



LES NOUVELLES ÉTOILES DE L'HOSPITALITÉ

À travers une approche personnelle et instinctive, ces entrepreneur(e)s redéfinissent les contours de l'hospitalité en France. Une certaine vision des vacances qu'ils rendent « cool » à travers des codes bien précis : un décor léché, une histoire bien ficelée, un service prévenant, un emplacement choisi. Ce mode opératoire donne naissance à des projets toujours singuliers. Chefs d'orchestre d'un business fructueux, ils incarnent cette nouvelle garde de talents qui fait rayonner l'art de vivre hexagonal dans le monde. Un savoir-faire qui se place au plus près de l'intime, mais se partage sur les réseaux sociaux pour montrer que l'on appartient à ce club d'esthètes qui redéfinit le bon goût en matière de voyage.

PAR SOPHIE BOUCHET



Les *bed & beverage* d'Experimental

PIERRE-CHARLES CROS, OLIVIER BON, ROMÉE DE GORAIANOFF ET XAVIER PADOVANI

Cela fait 18 ans que cette joyeuse bande de passionnés a lancé son premier bar à cocktails. « On a mis le doigt sur un manque à Paris, où tu mangeais bien et tu buvais du bon vin. Mais en soirée, personne ne remettait en cause le fait de boire des cocktails faits avec du jus d'ananas en brique », expliquent les fondateurs d'Experimental. Dès que l'opportunité financière se présente, les quatre entrepreneurs se lancent dans l'hôtellerie avec l'ouverture du Grand Pigalle Experimental, en 2015. La presse britannique tombe sous le charme et qualifie leur concept singulier de « *bed & beverage* », c'est-à-dire un lieu pour boire un cocktail, puis passer la nuit. Minorque, Venise, les Cotswolds, Verbier... Le collectif étoffe son répertoire d'hôtels dans des destinations qui correspondent à leurs goûts afin de partager

leur vision du voyage. « Il faut de la sincérité. C'est l'une de nos valeurs cardinales. On ne va pas aller à Dubaï parce que c'est tendance et on ne fait pas d'études de marché. Pour l'Experimental Chalet, on avait fêté un réveillon là-bas lorsqu'on avait 20 ans. À Venise, Olivier allait boire un Spritz dans le kiosque en face de l'hôtel avec son épouse », racontent les entrepreneurs. Des établissements situés dans des lieux en devenir ou des quartiers émergents, mais toujours décorés par des talents, à l'image de Dorothée Meilichzon. « Notre porte d'entrée, c'est le design. Mais notre devise c'est "vous venez pour le design et vous restez pour l'expérience". » Un savoir-faire qui arrivera bientôt à Rome, avec l'ouverture d'une nouvelle adresse orchestrée par le designer Rodolphe Parente.