

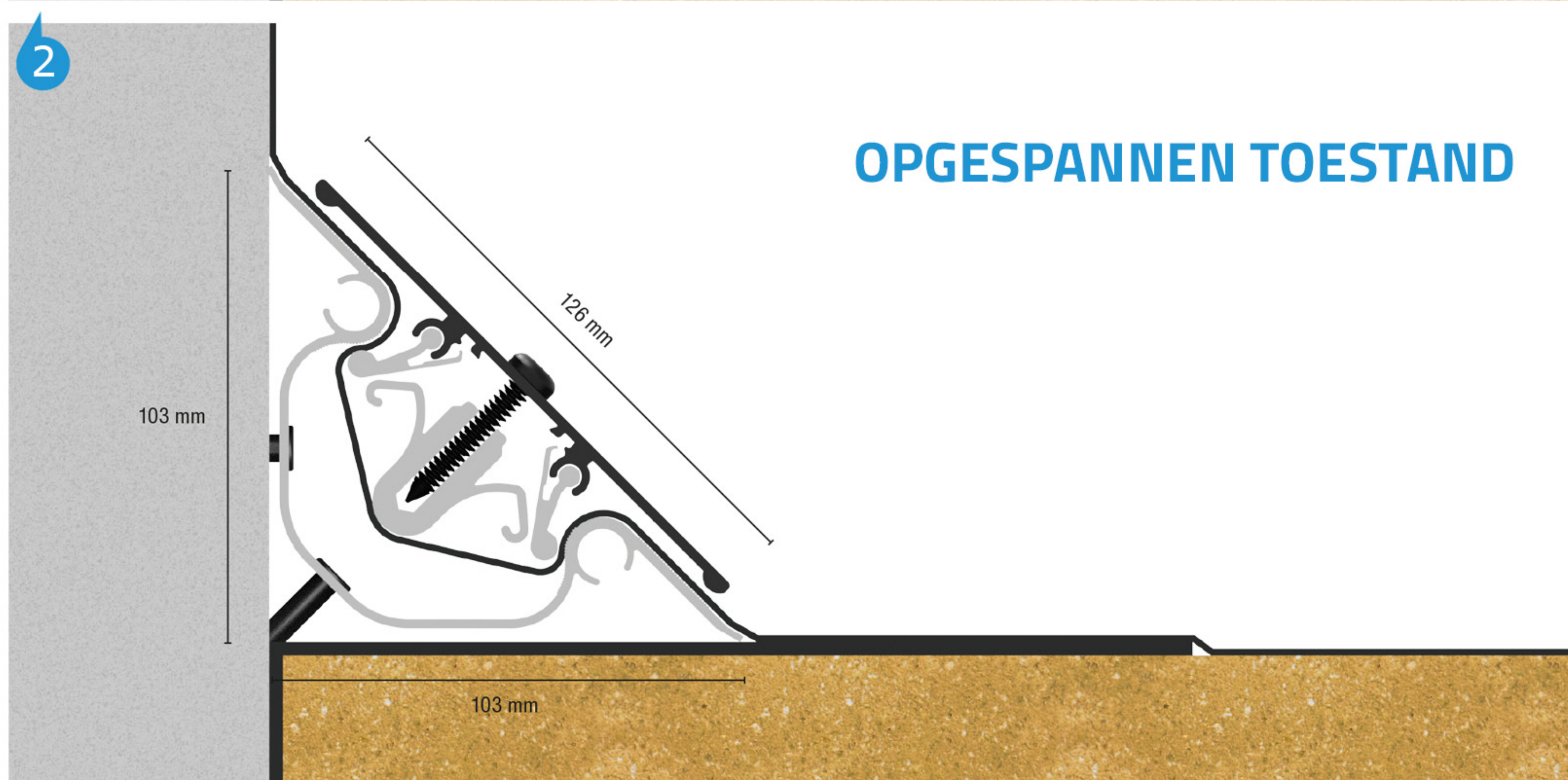
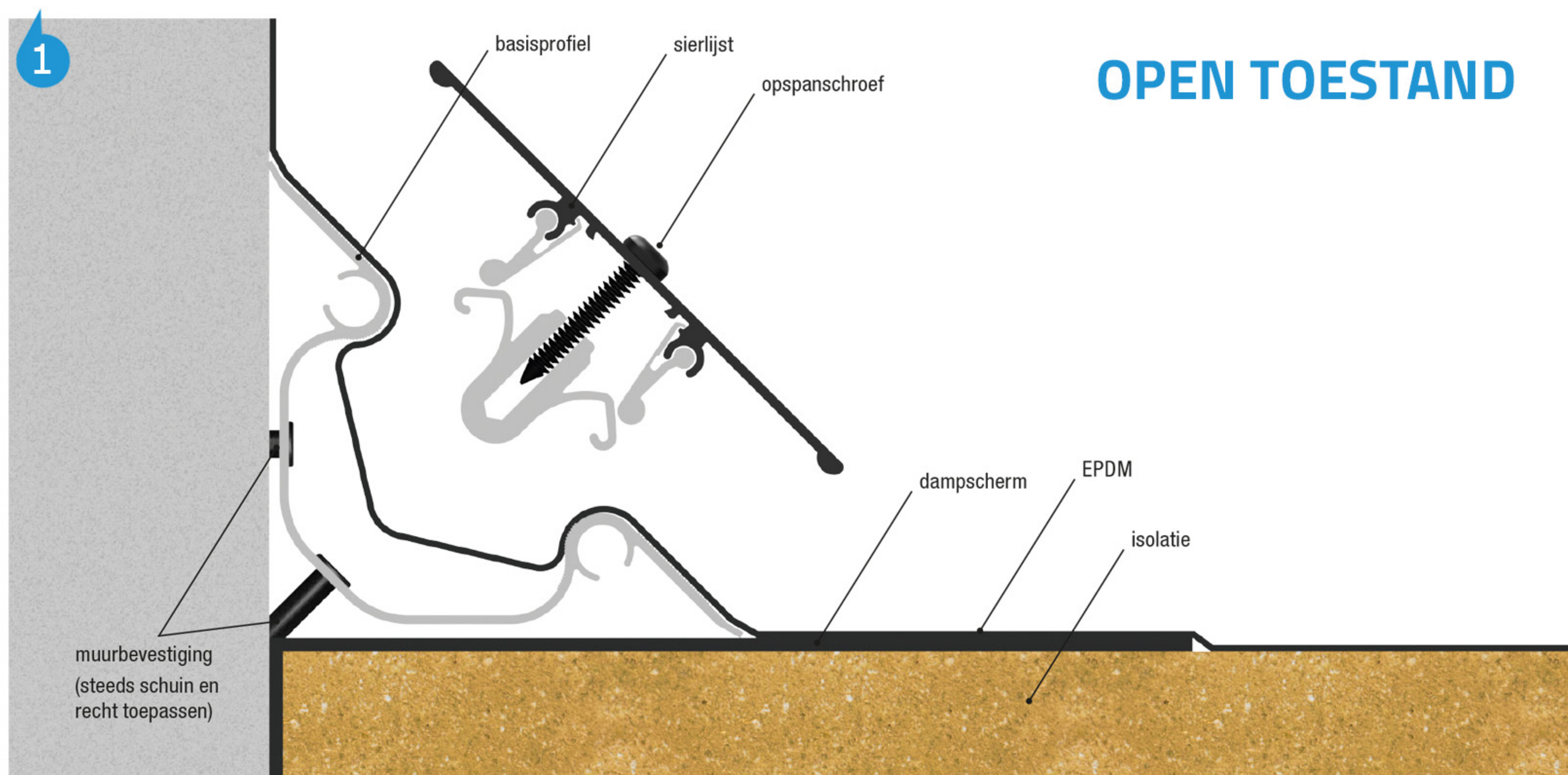
BossCover



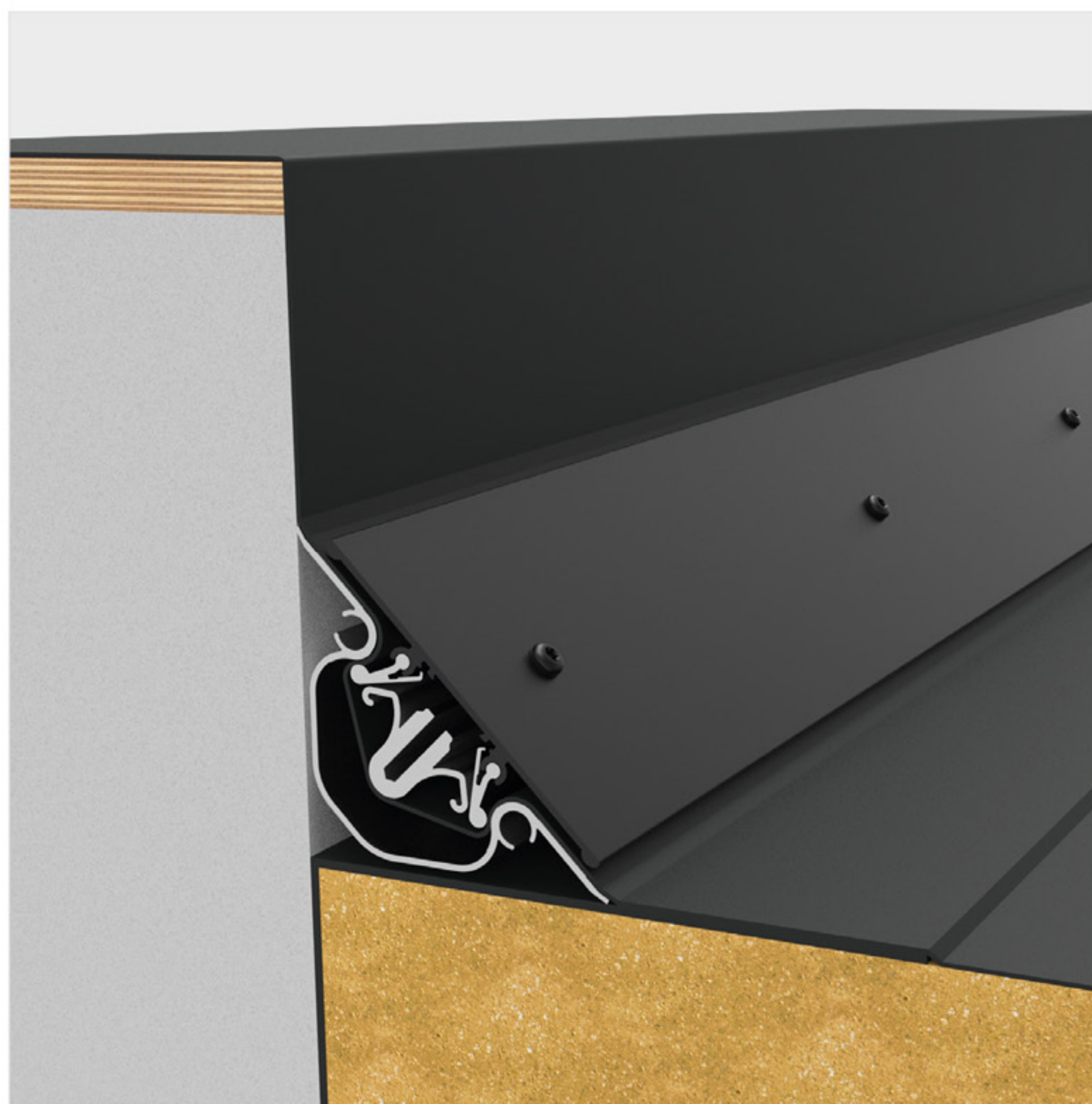
Lijmloos kimfixatiesysteem voor EPDM membraan

Klemsysteem zonder doorboring van het dakdichtingssysteem

Lijmloos kimfixatiesysteem voor EPDM membraan



Lijmloos kimfixatiesysteem voor EPDM membraan

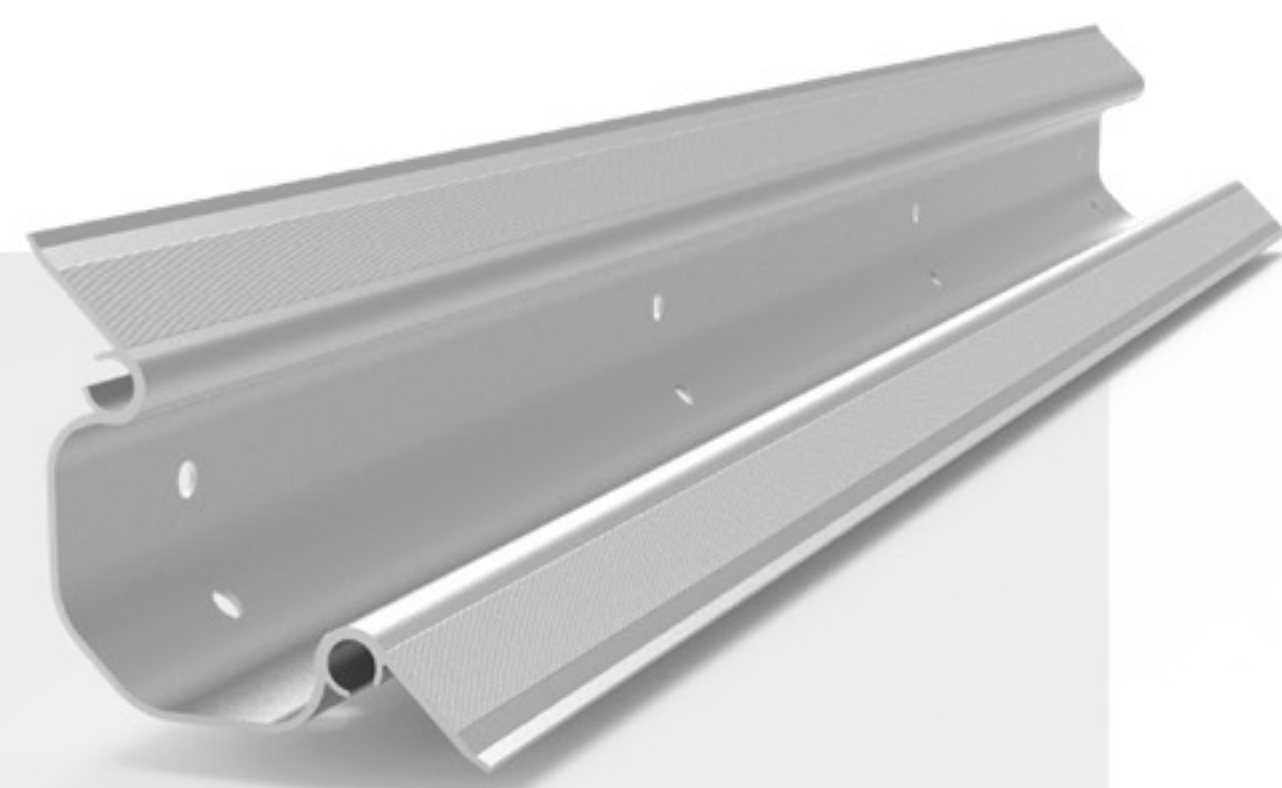


ONDERDELEN

BASISPROFIEL

Lengte: 2 m

Voorzien van voorgeponste gaten om steeds in 2 richtingen vast te schroeven afwisselend schuin en horizontaal of verticaal



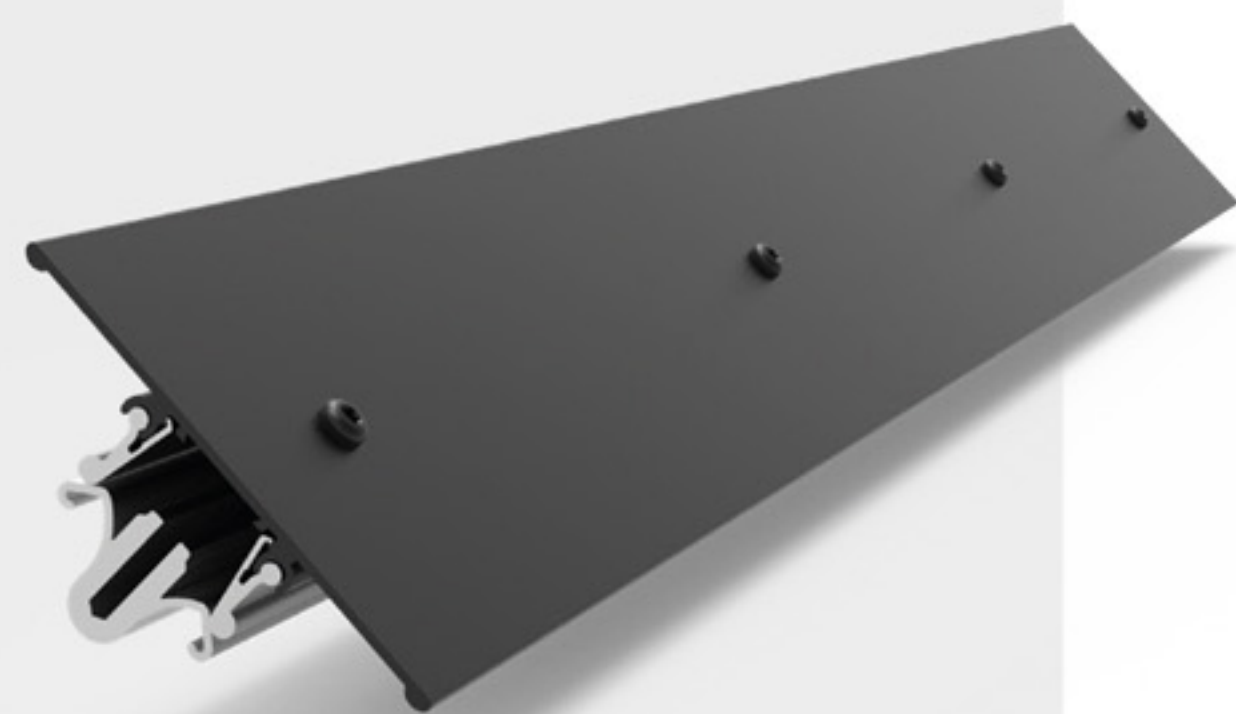
EINDSTUK VOOR BASISPROFIEL

Telkens op het einde van een met basisprofiel uitgeruste zone te gebruiken om scherpe randen te vermijden (inschuiven in de ronde gleuf)



VERBINDINGSSTUK VOOR BASISPROFIEL

2 stuks te gebruiken om de basisprofielen te verbinden (inschuiven in de ronde gleuf)



SIERLIJST

Lengte: 1 m

Geassembleerd met opspanschroef en gelakt in ral 9005

EINDSTUK VOOR SIERLIJST

Lengte: 1 m

Telkens op het einde te gebruiken, vastzetten in het midden van het voorvlak met een zelfborende rvs schroef



Lijmloos kimfixatiesysteem voor EPDM membraan

PLAATSING

1. De montage van de basisprofielen start op +/- 20 cm afstand van de hoek na de plaatsing van het dampscherm en de isolatie.
In het basisprofiel wordt een eindstuk geschoven om snijdende randen te vermijden (fig 4). Om de aansluiting tussen 2 basisprofielen te realiseren worden steeds 2 verbindingstukjes gebruikt (fig 3). We respecteren hierbij 2 mm speling per voeg om thermische uitzetting toe te laten. We monteren op deze manier verder tot aan de volgende hoek of eindigende muur waarbij opnieuw 20 cm vrije ruimte wordt gelaten en het basisprofiel van een eindstuk wordt voorzien (fig 4) om snijdende randen te vermijden. De bevestigingsschroeven worden afwisselend elke 315 mm schuin en horizontaal of verticaal gemonteerd doorheen de voor-geponste gaten. Het is essentieel om de correcte bevestigingsschroeven te gebruiken afhankelijk van de ondergrond waarin wordt verankerd.

Opmerking: steeds een voeg voorzien tussen de basisprofielen op de locatie waar er een knik in de kim voorkomt door verloop in helling.

2. Na de montage van de basisprofielen, dient men het dichtingsmembraan aan te brengen tot op de opgaande dakopstand.
3. De montage van de voor-geassembleerde sierlijst wordt gestart op 10cm afstand van de hoek van het dak waardoor de startpositie 10cm verschillend is van de startpositie van het basisprofiel (fig 5).
Er dient steeds een voeg van 2 mm tussen de sierlijsten gerespecteerd te worden als uitzettingsvoeg.
4. De sierlijst wordt samen met het dakmembraan in het basisprofiel geduwd en opgespannen door het aandraaien van de reeds voor-gemonteerde schroeven. Vergeet hierbij niet het kleine verpakkingstukje weg te nemen dat de sierlijst samenhoudt tijdens transport. Elk open uiteinde van een gemonteerde sierlijst wordt van een eindstuk voorzien en vastgezet met een zelf tappende schroef.
Op deze manier wordt opnieuw de volledig omtrek van het platte dak afgewerkt waarbij telkens op 10cm van de hoek wordt gestopt met de montage.

