

Espace LeGrand

✓ 50 M²

✓ 12 POSTES

✓ DISPONIBLE ASAP

LOCALISATION

6 RUE D'ANTIN, 75002 PARIS

METRO STATIONS :



 DISTANCE FROM

- OPÉRA : 2 MIN
- PYRAMIDES : 5 MIN
- CHAUSÉE D'ANTIN- LA FAYETTE : 8 MIN
- MADELEINE : 9 MIN
- PALAIS ROYAL – MUSÉE DU LOUVRE : 10 MIN



Espace LeGrand

Cet espace privatif de 50 m² a été pensé pour accueillir jusqu'à 12 postes fixes dans un cadre fonctionnel et convivial. Il comprend un open space et une salle de réunion privée, complétés par une kitchenette partagée, pour une expérience de travail à la fois pratique et collaborative.



DESCRIPTION

- Nombre de postes fixes : 12
- Surface : 50 M²
- Étage : 2



ESPACES PRIVÉS

- 2 Bureaux de 6 postes
- Salle de réunion



ESPACES PARTAGÉS

- Kitchenette
- Espace déjeuner



SERVICES INCLUS

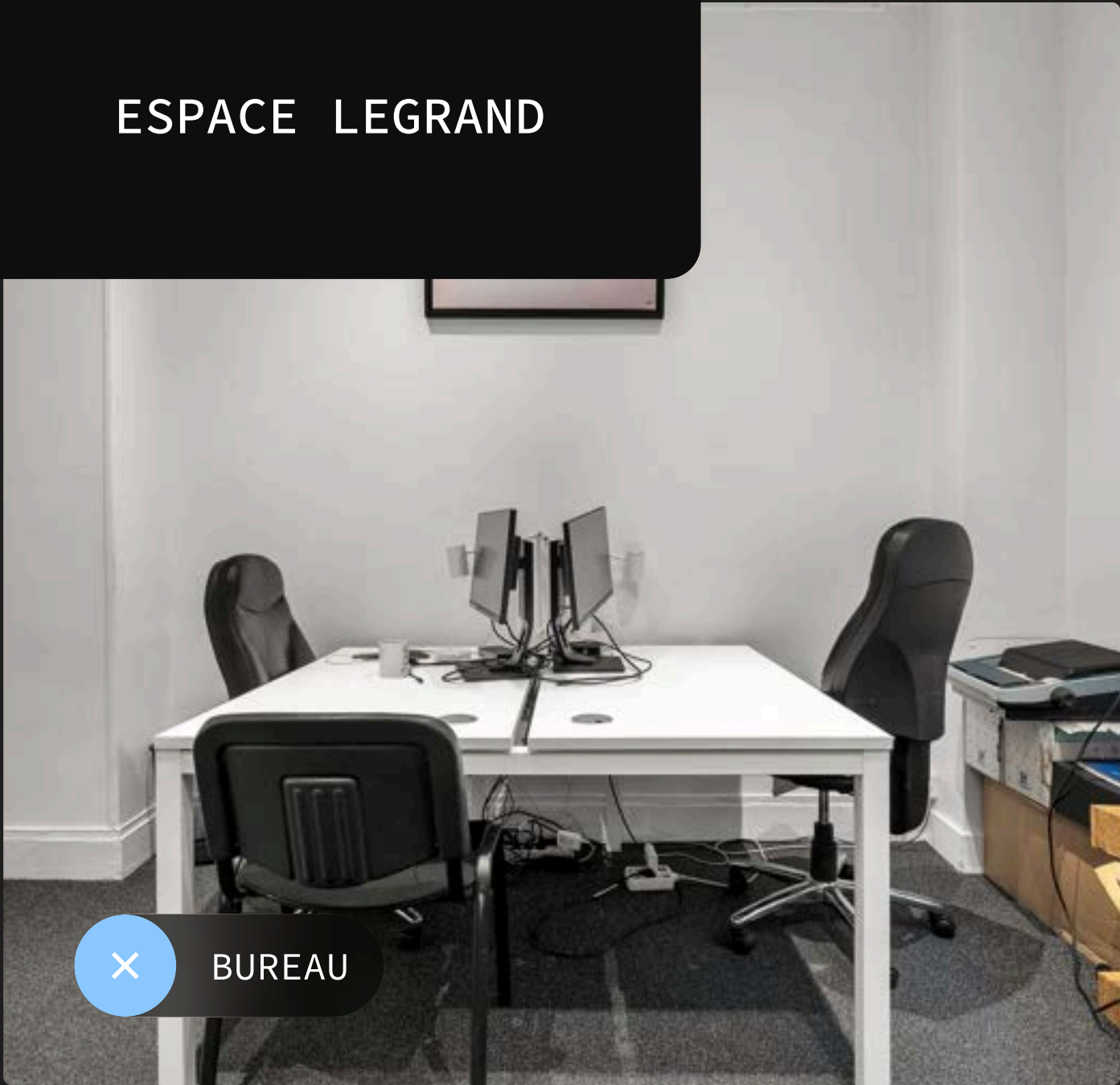
- Wifi
- Ménage
- Consommables
- Office Manager



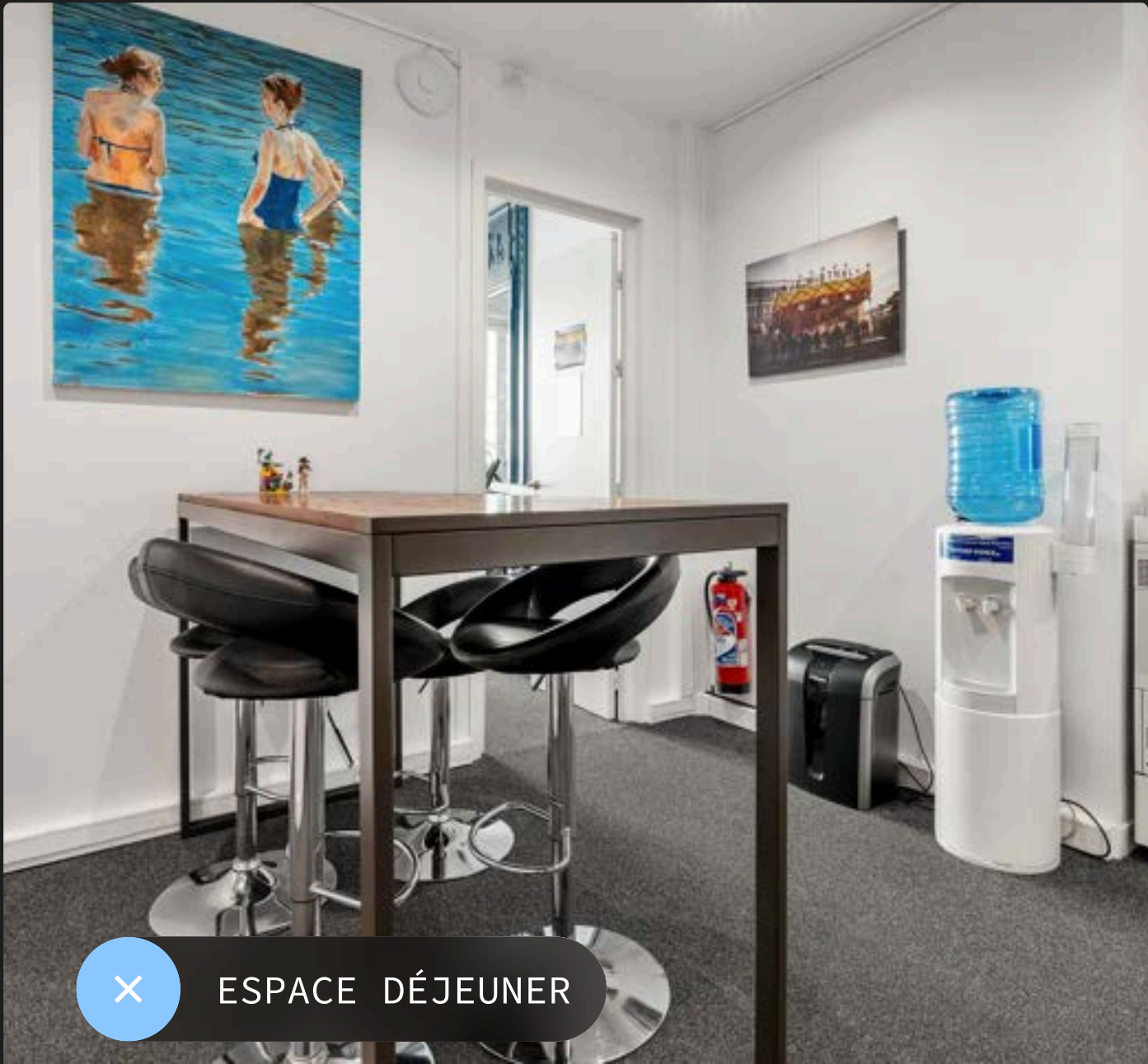
MARIE CALLET
ACCOUNT MANAGER

marie@sora.space
+33 6 01 38 09 34

ESPACE LEGRAND



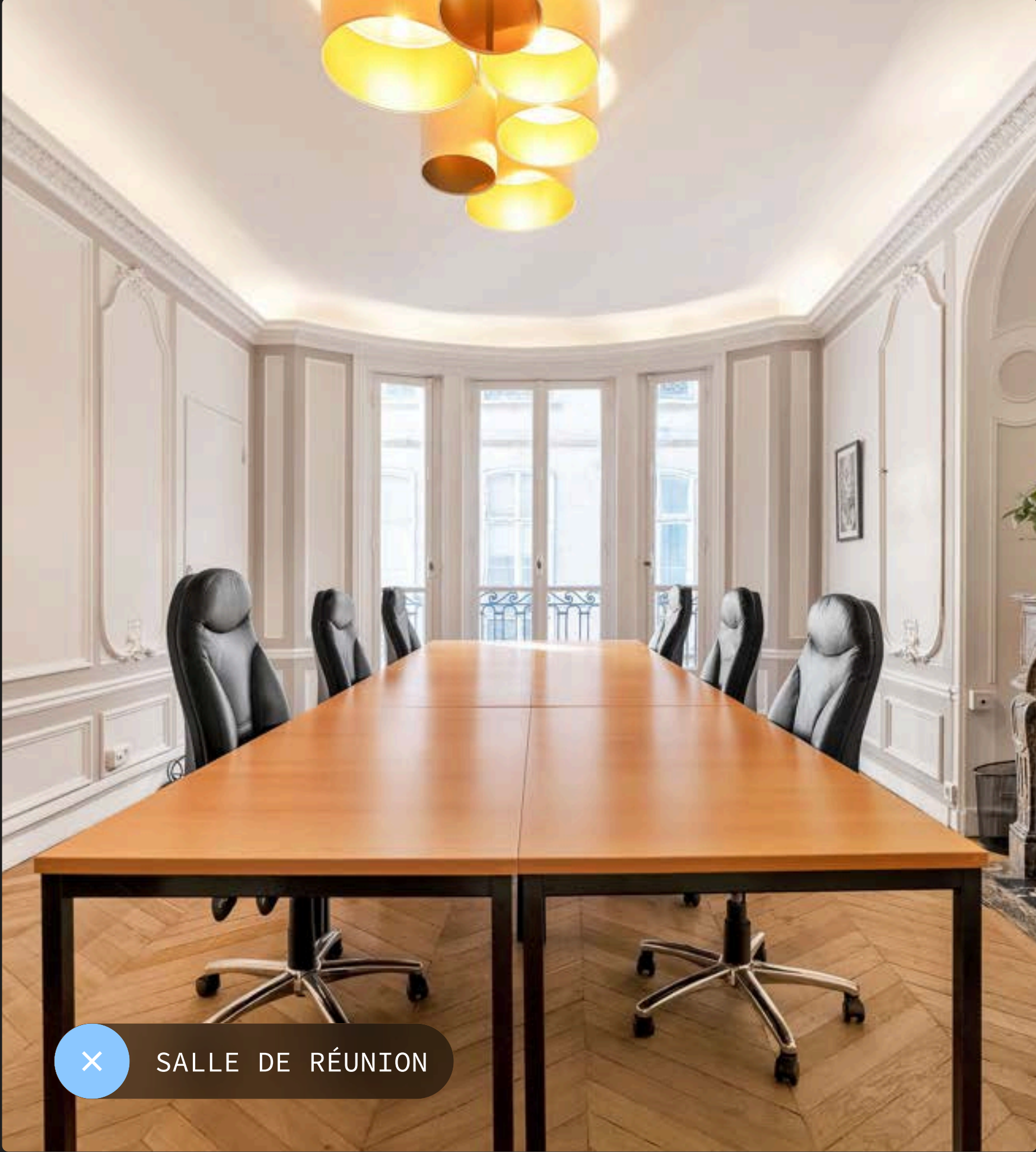
× BUREAU



× ESPACE DÉJEUNER



× SALLE DE RÉUNION



× SALLE DE RÉUNION

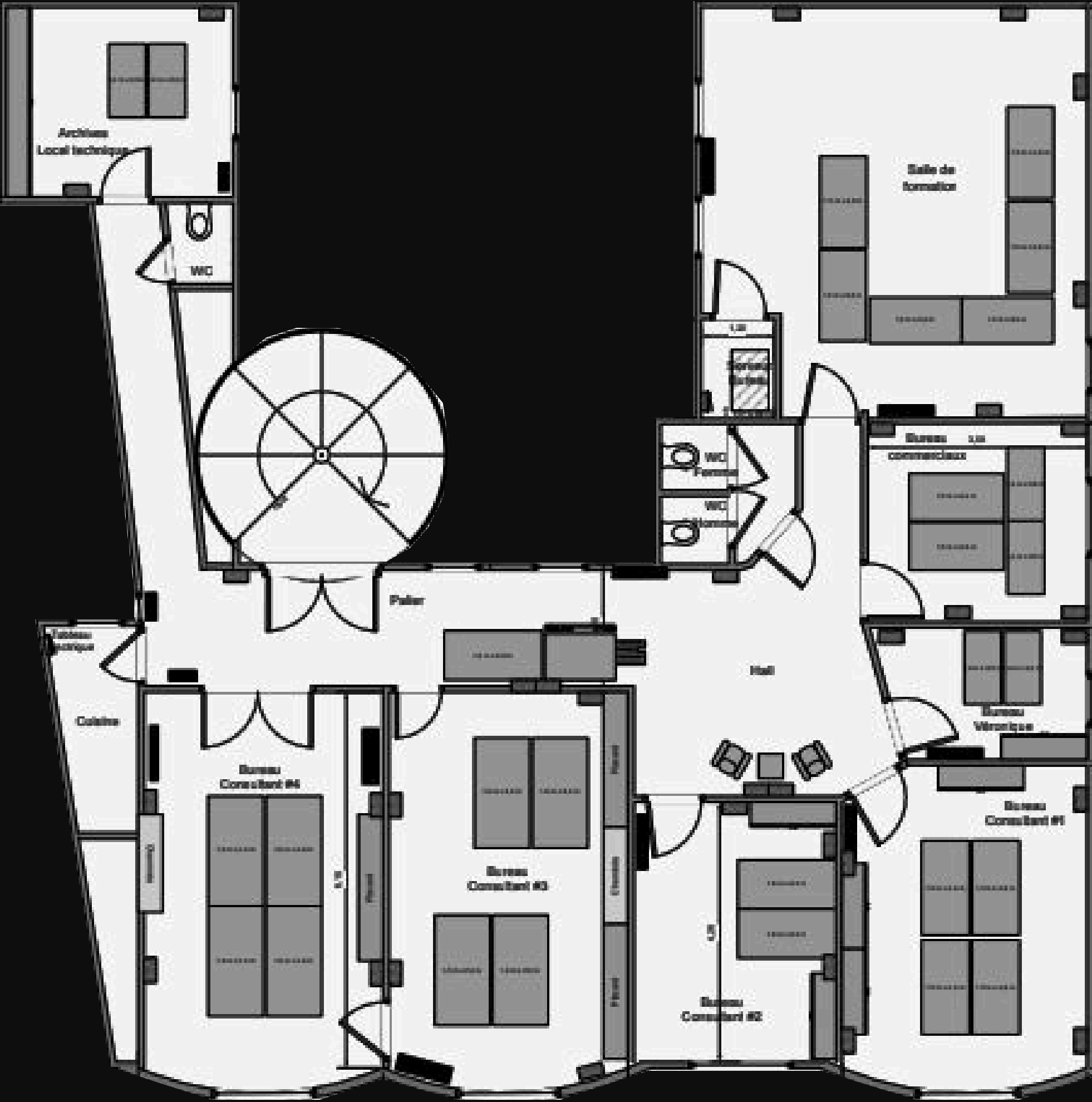


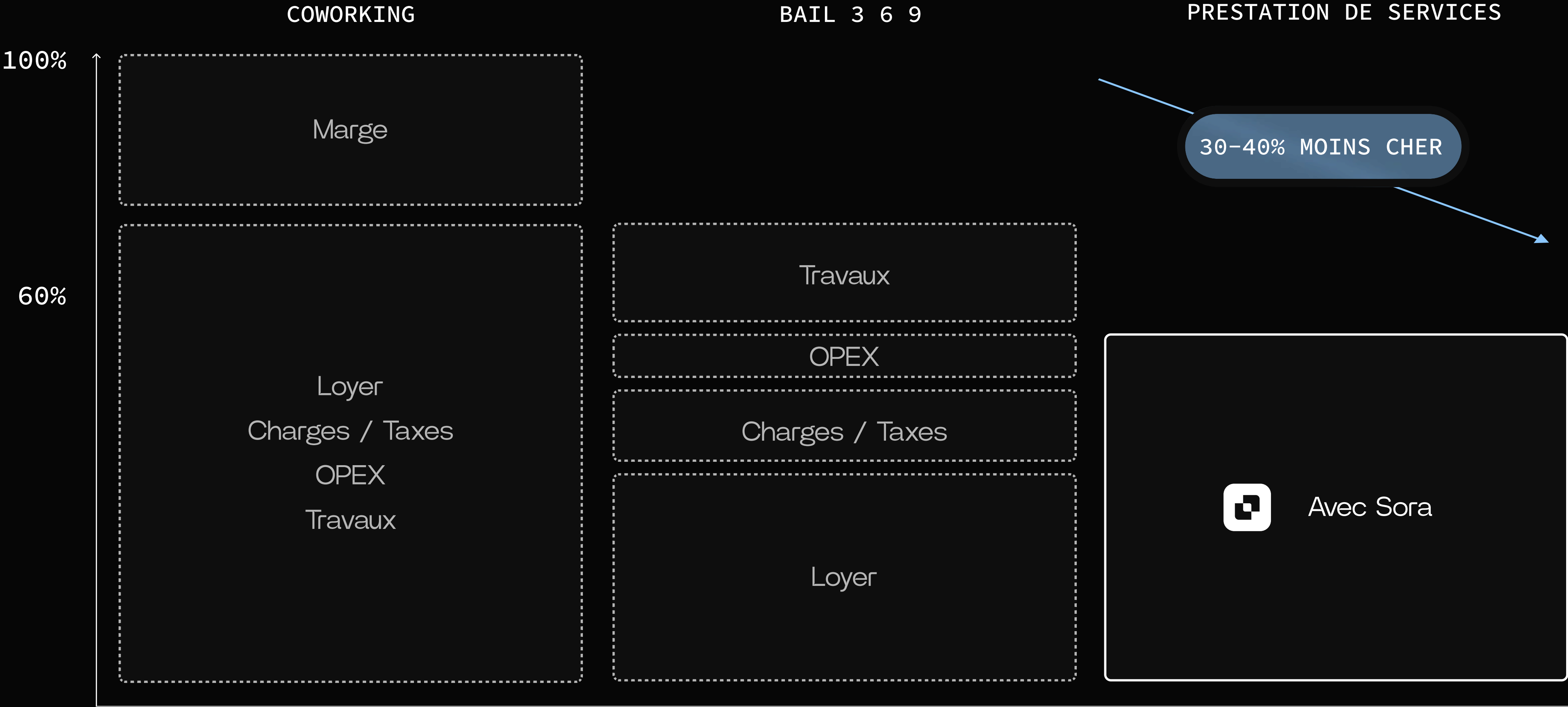
× KITCHENETTE



× BUREAU

Étage 2 - 50 m²





Notre équipe Workplace Management pour tous vos besoins

Vous tirez le meilleur de votre occupation, et nous nous occupons de la gestion opérationnelle avec nos Account et Workplace Managers. Un service haut de gamme pour tous vos besoins.

01

Personnalisation des espaces

Branding, aménagement, space-planning, etc

02

Entrée & sortie dans les lieux

Onboarding collaborateurs, organisation et présence physique, gestion des badges, etc

03

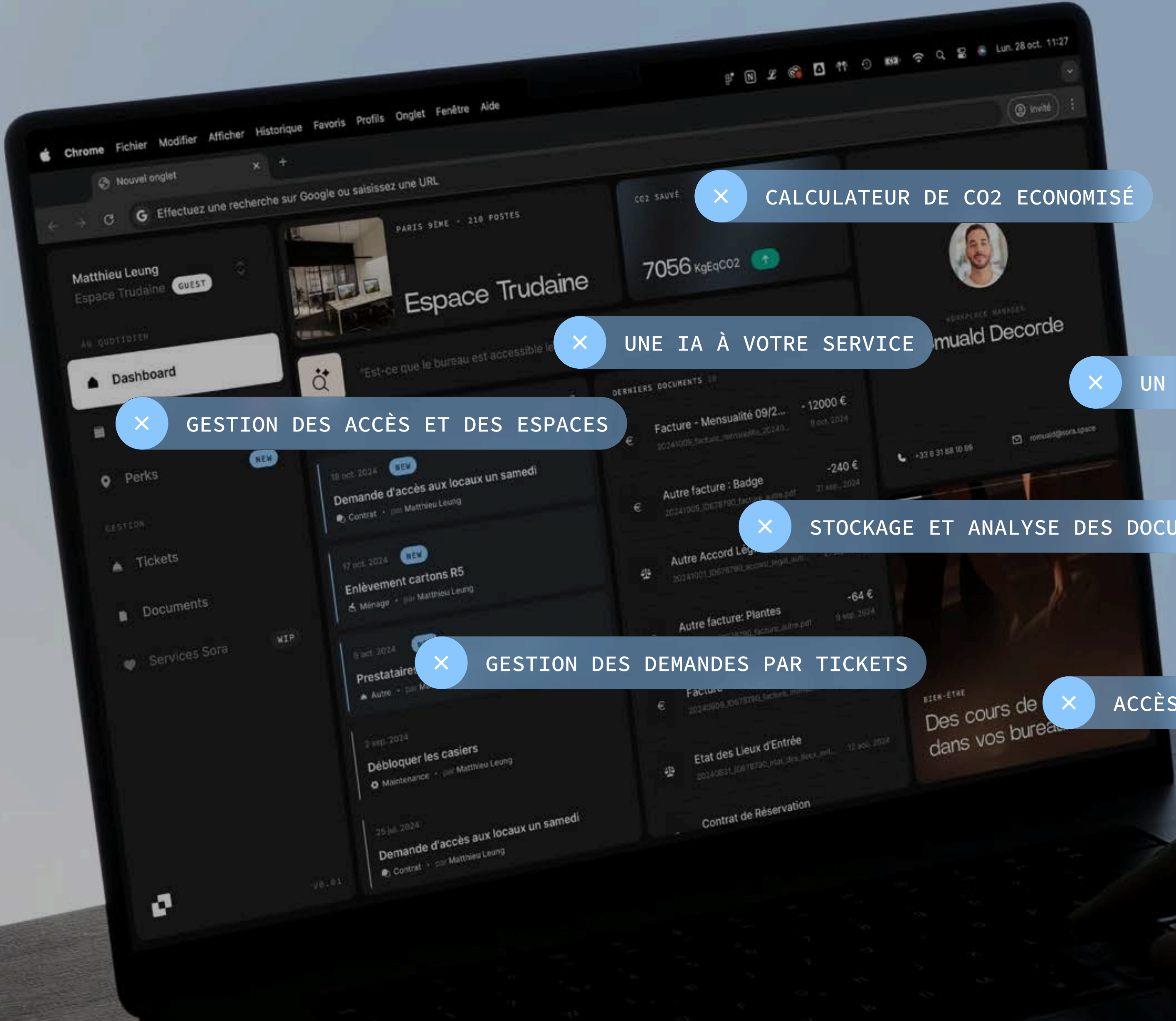
Gestion des prestataires

IT, travaux, traiteurs, stockages, consommables, ménage, café, fournitures, déménagements, etc

04

Événementiel sur mesure

Petits-déjeuners, afterworks, événements internes, etc





+2 500

Postes sous-gestion

+30 000

m2 opérés

110 000

tonnes de CO2 économisés



MERCI



DES QUESTIONS ?
+33 6 01 38 09 34