

Espace Méricourt

✓ 1500 M²

✓ 180 POSTES

✓ DISPONIBLE ASAP

LOCALISATION

9 BD JULES FERRY, 75011 PARIS

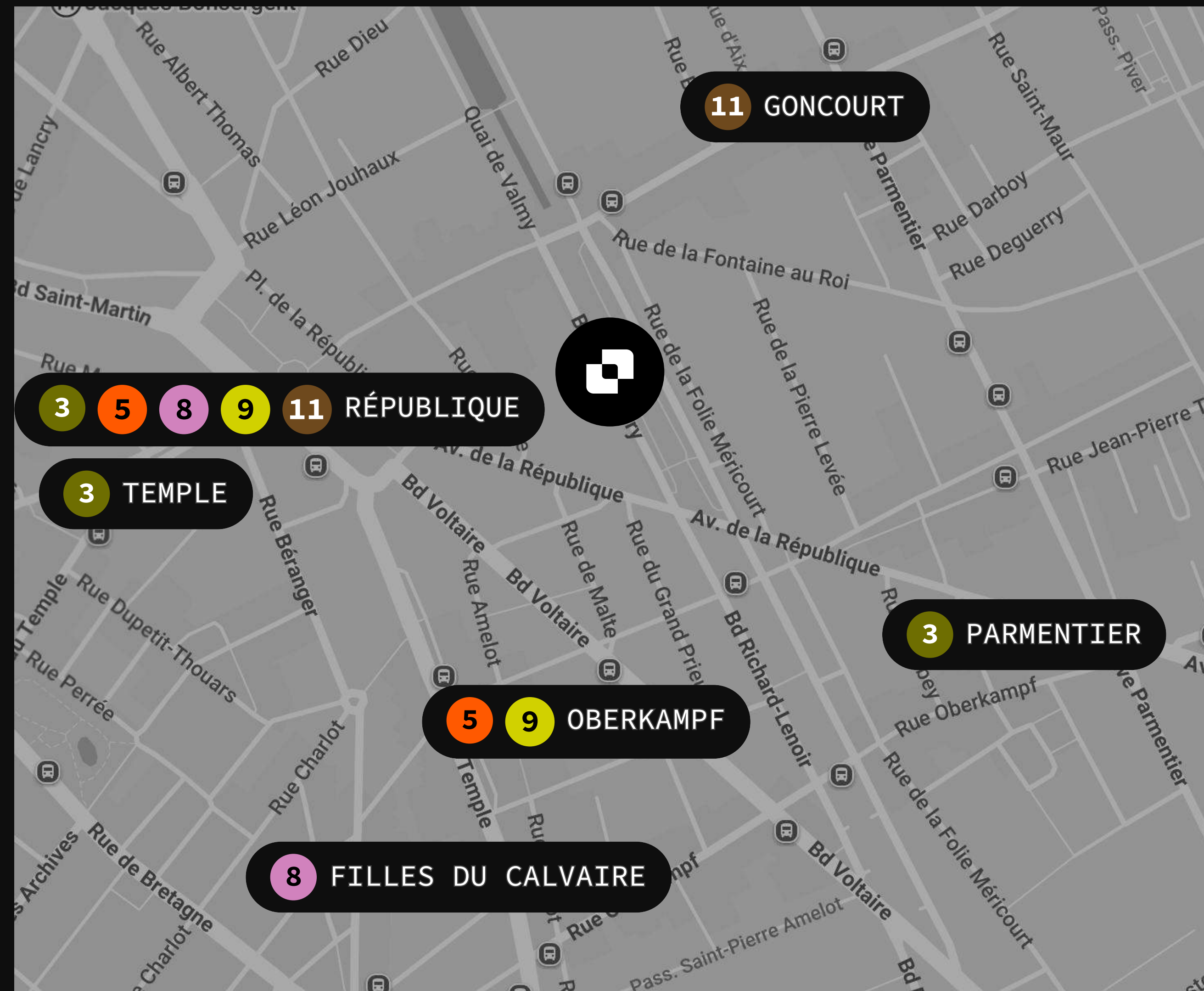
METRO STATIONS :



3 5 8 9 11

 DISTANCE FROM

- OBERKAMPF : 5 MIN
- RÉPUBLIQUE : 7 MIN
- GONCOURT : 7 MIN
- PARMENTIER : 8 MIN
- FILLES DU CALVAIRE : 9 MIN
- TEMPLE : 10 MIN



Espace Méricourt

Situé au 9 boulevard Jules Ferry, découvrez un espace de bureaux unique de 1 500 m², réparti sur 5 étages et prolongé par un rooftop en cœur de Paris. Un lieu urbain, lumineux et inspirant, pensé pour des équipes en quête d'un cadre de travail à forte identité



DESCRIPTION

- Nombre de postes fixes : 180
- Surface : 1500 M²
- Étages : du RDC au R+5
- Rooftop en R+6 (200 M²)



ESPACES PRIVÉS

- Bureaux
- Salles de réunion
- Espaces détente
- Stockage



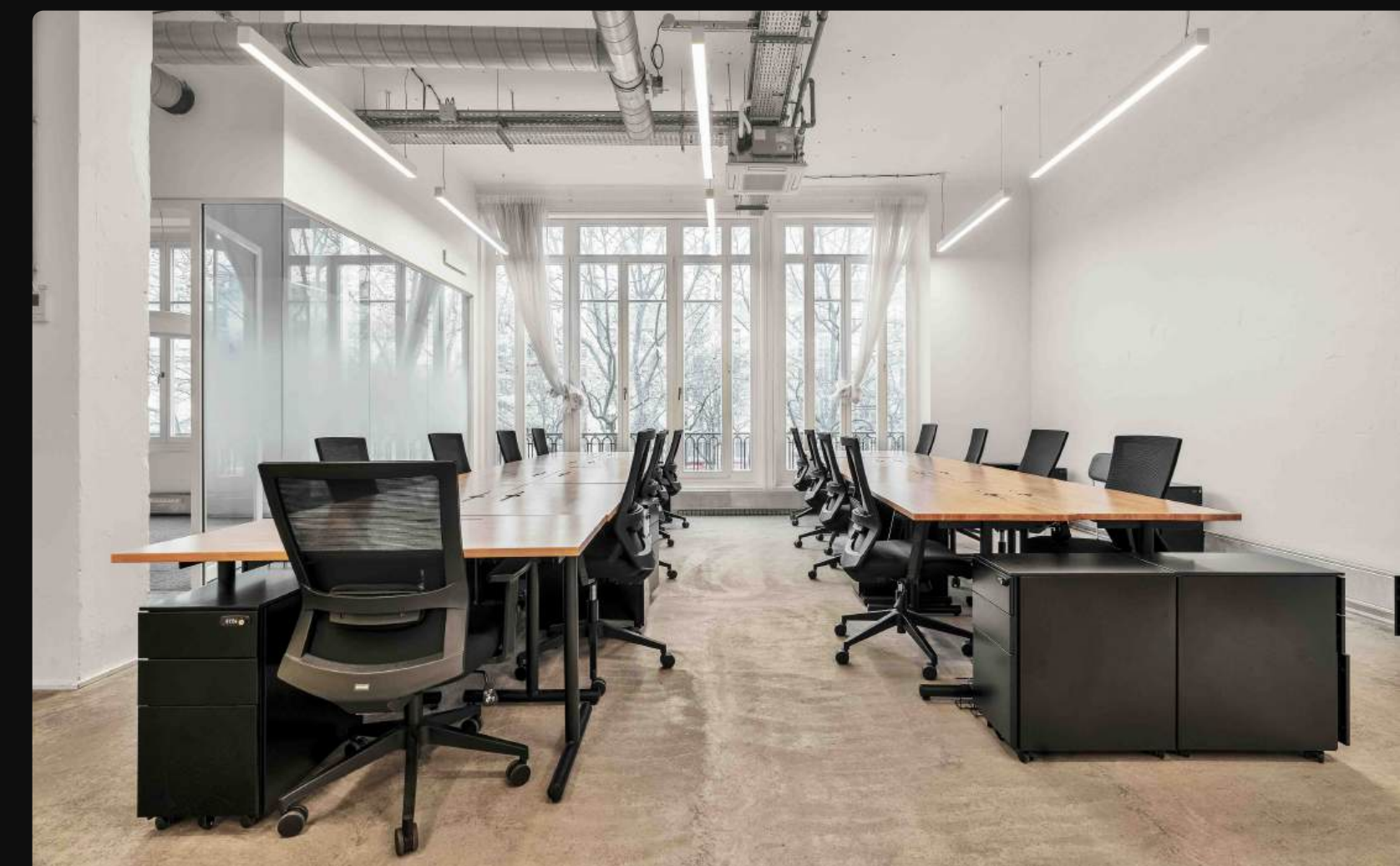
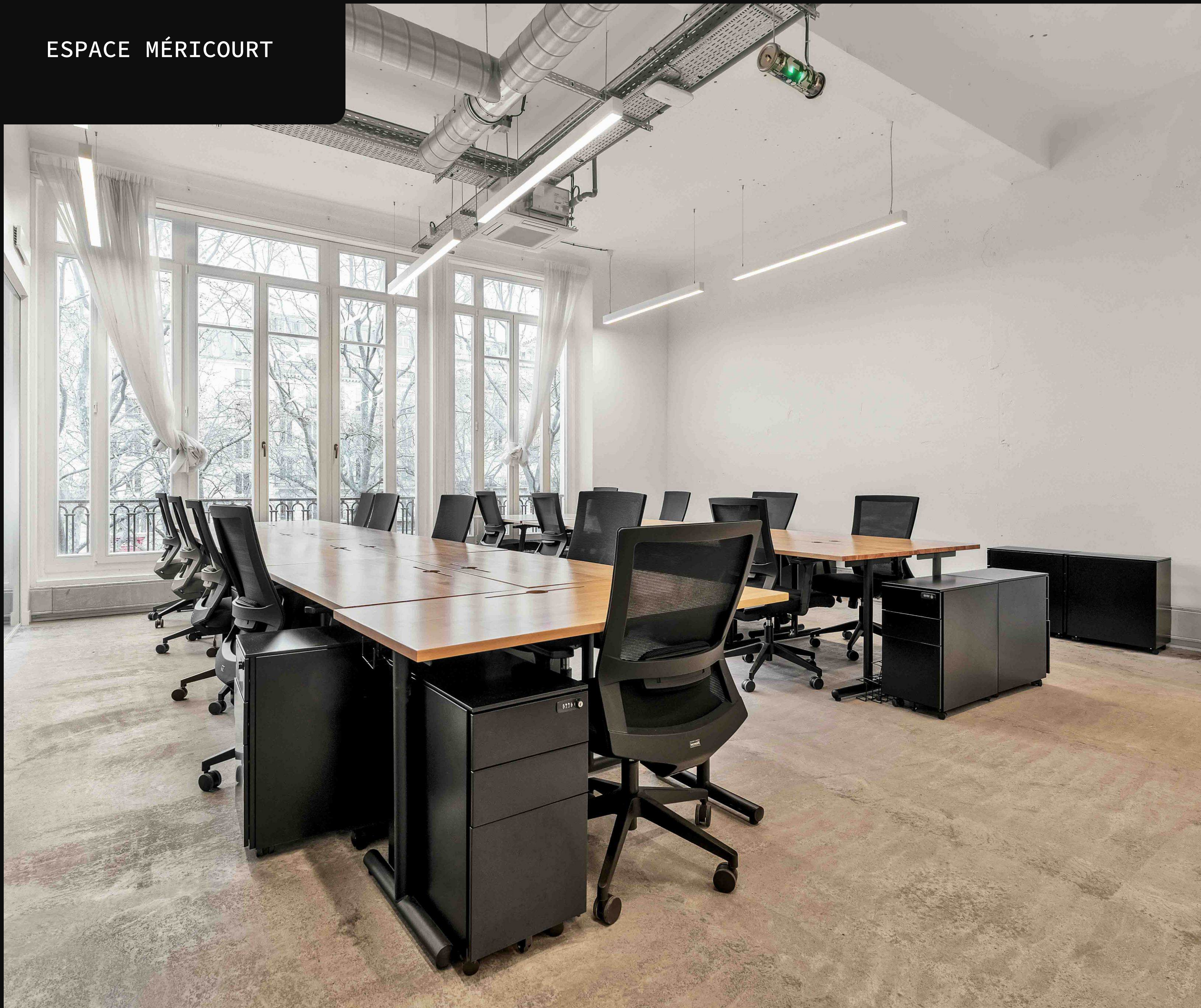
SERVICES INCLUS

- Wifi
- Ménage
- Consommables
- Office Manager

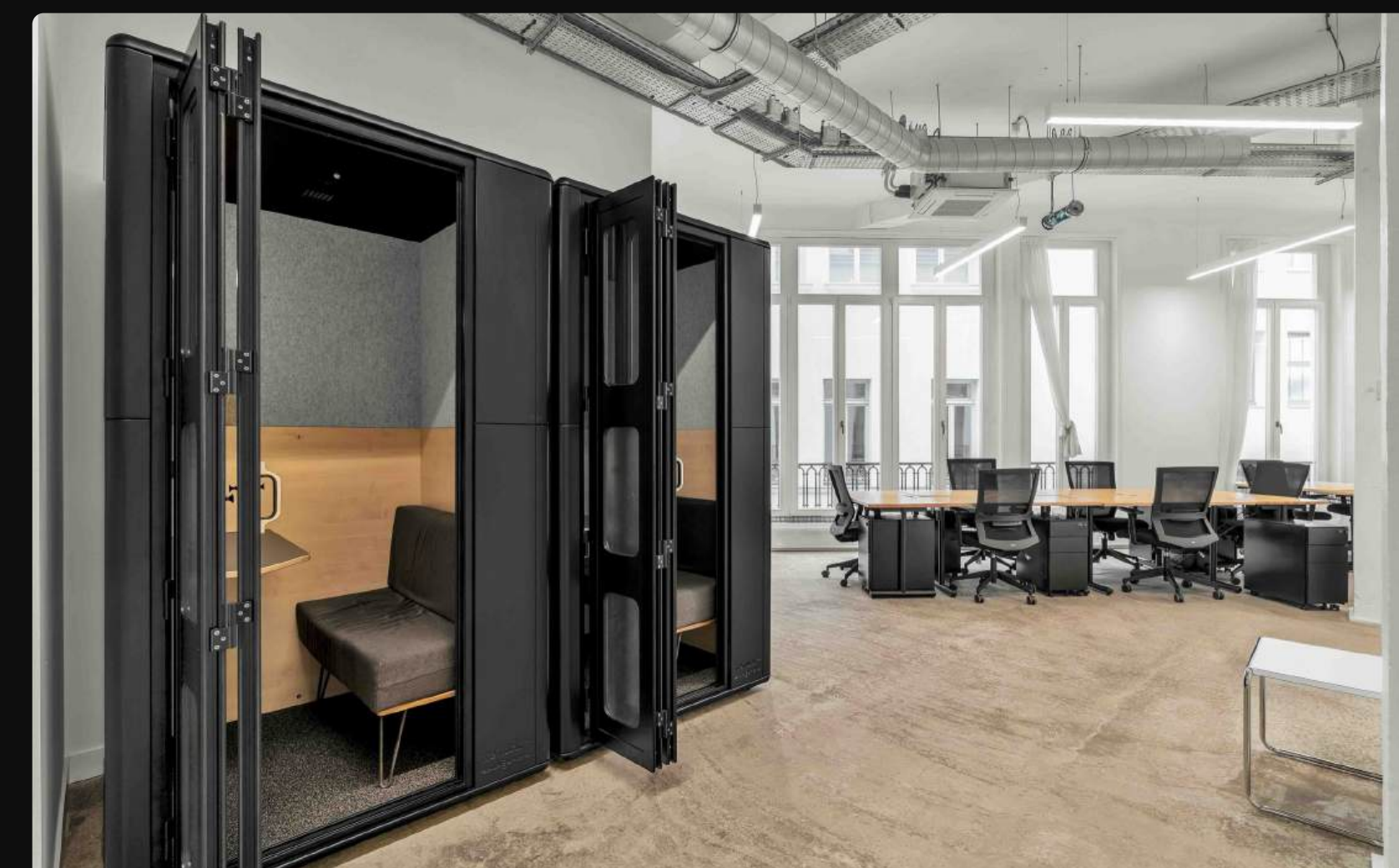
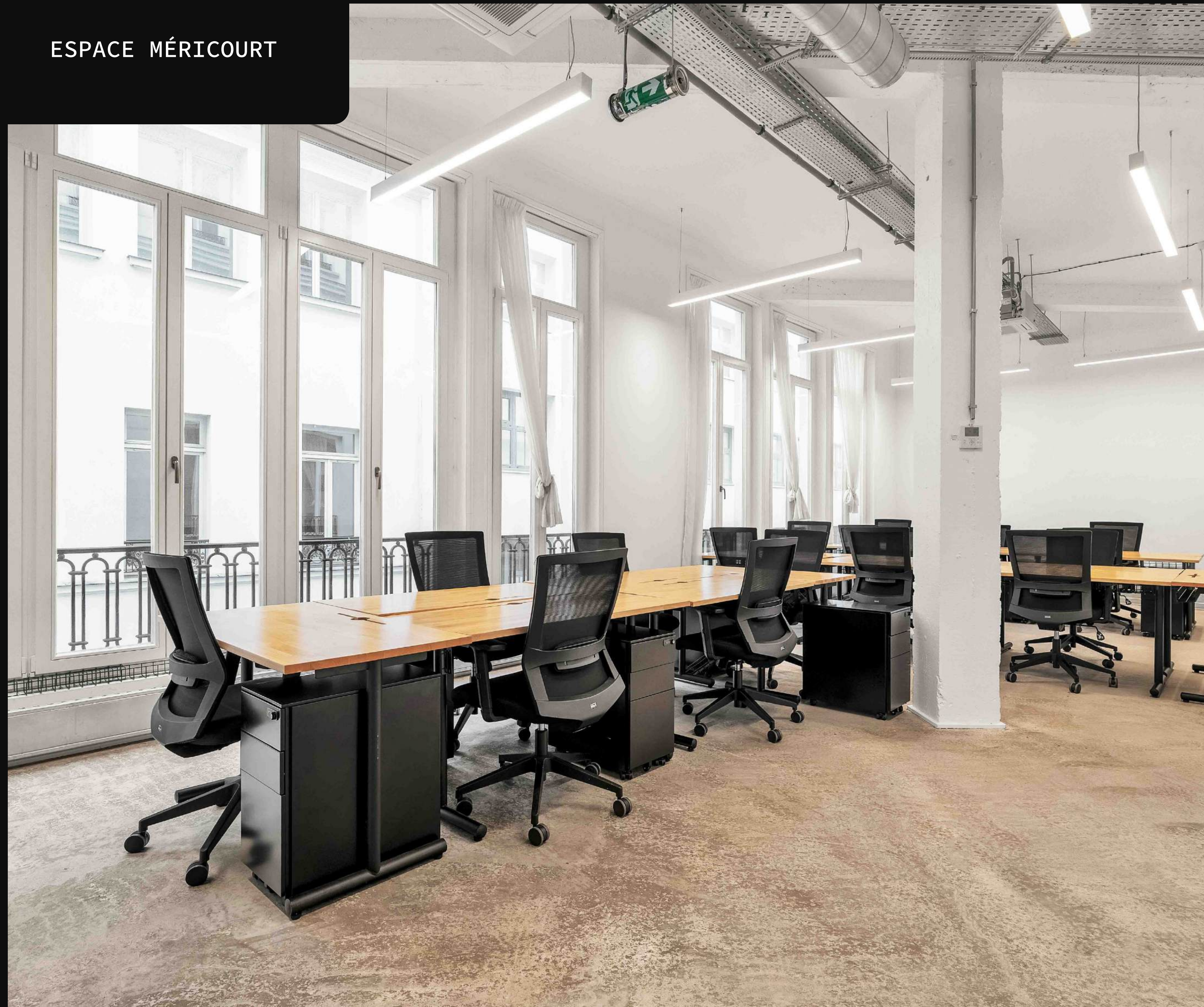


MARIE CALLET
ACCOUNT MANAGER
marie@sora.space
+33 6 01 38 09 34

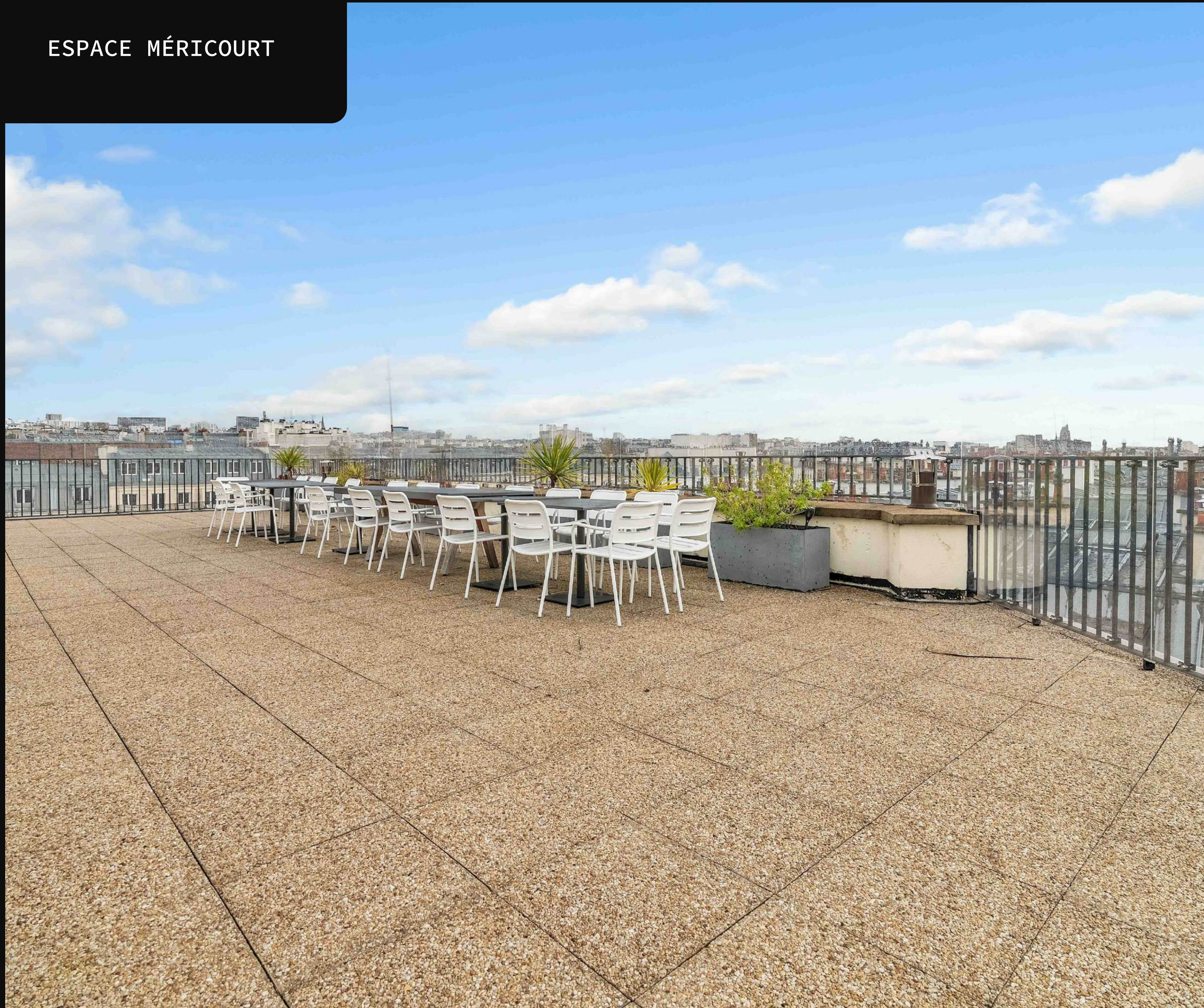
ESPACE MÉRICOURT



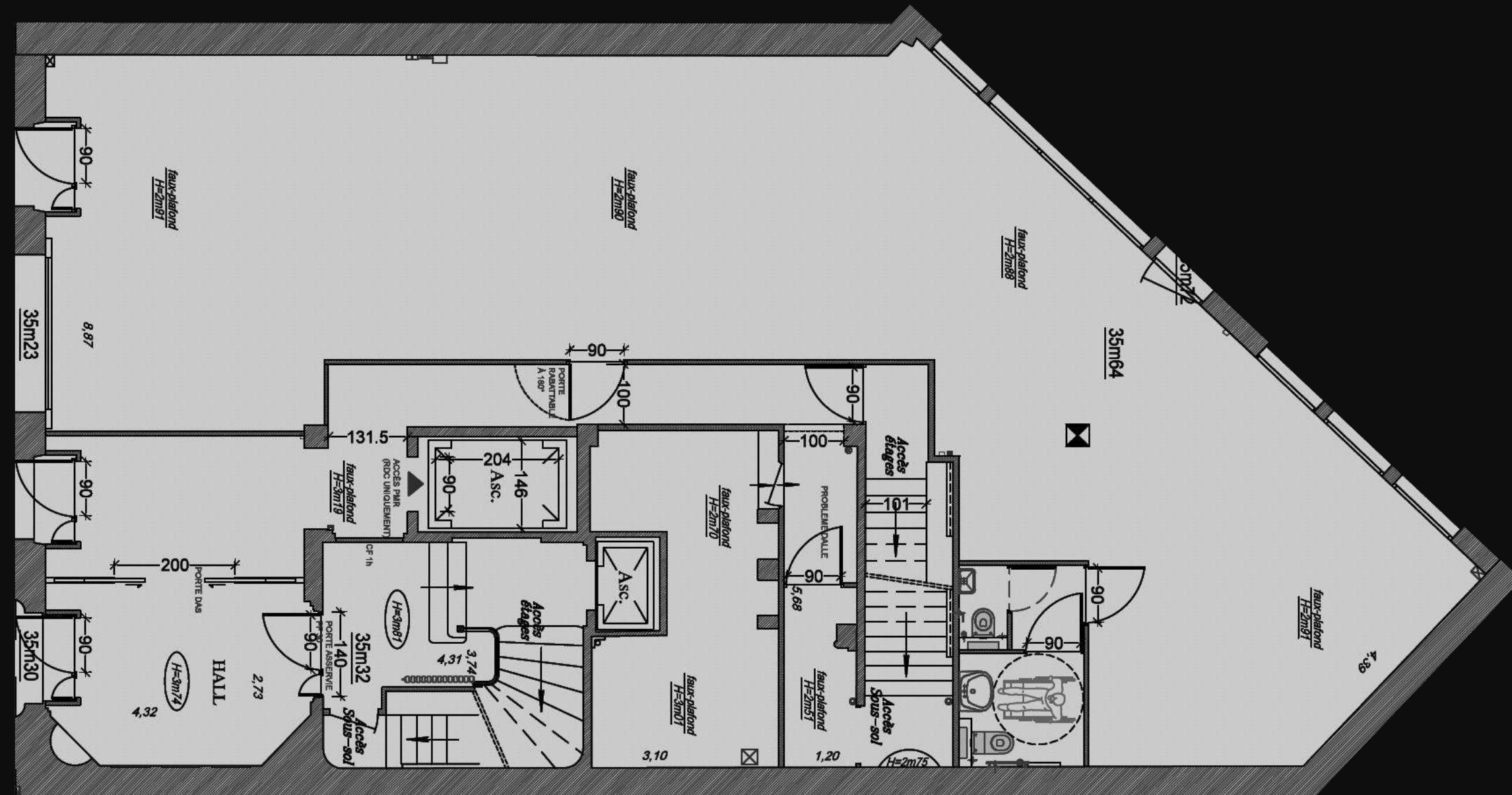
ESPACE MÉRICOURT



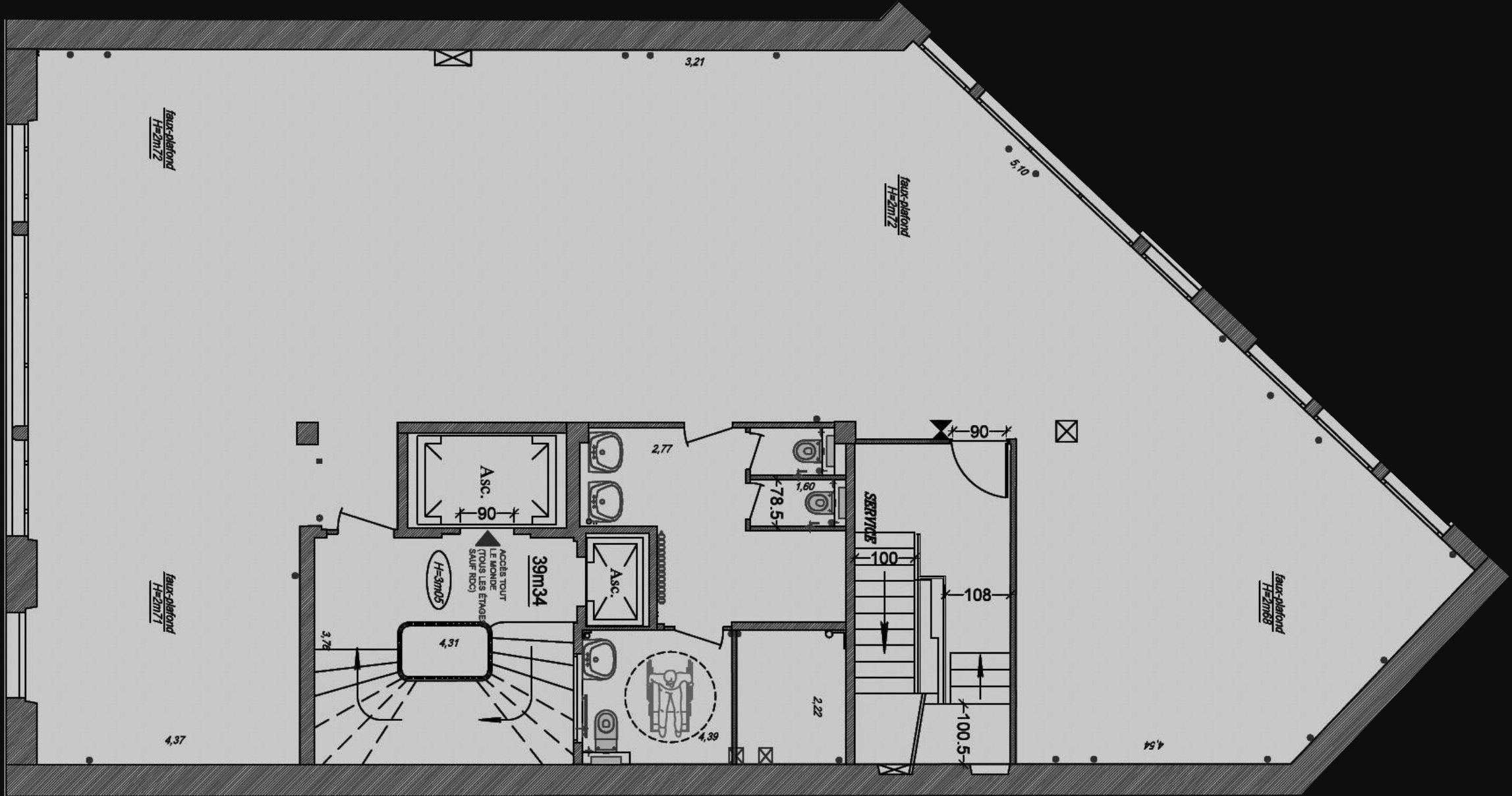
ESPACE MÉRICOURT



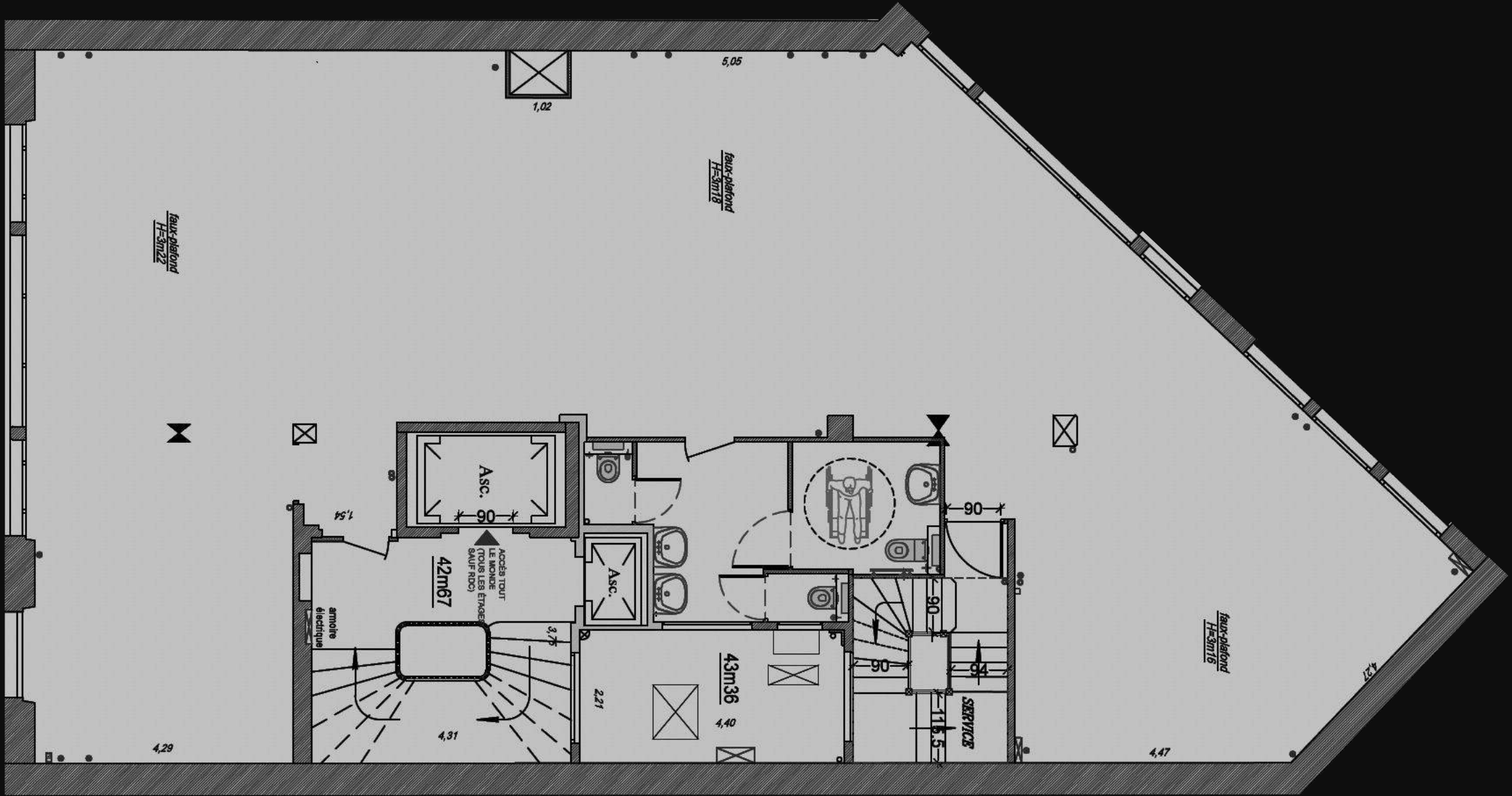
RDC



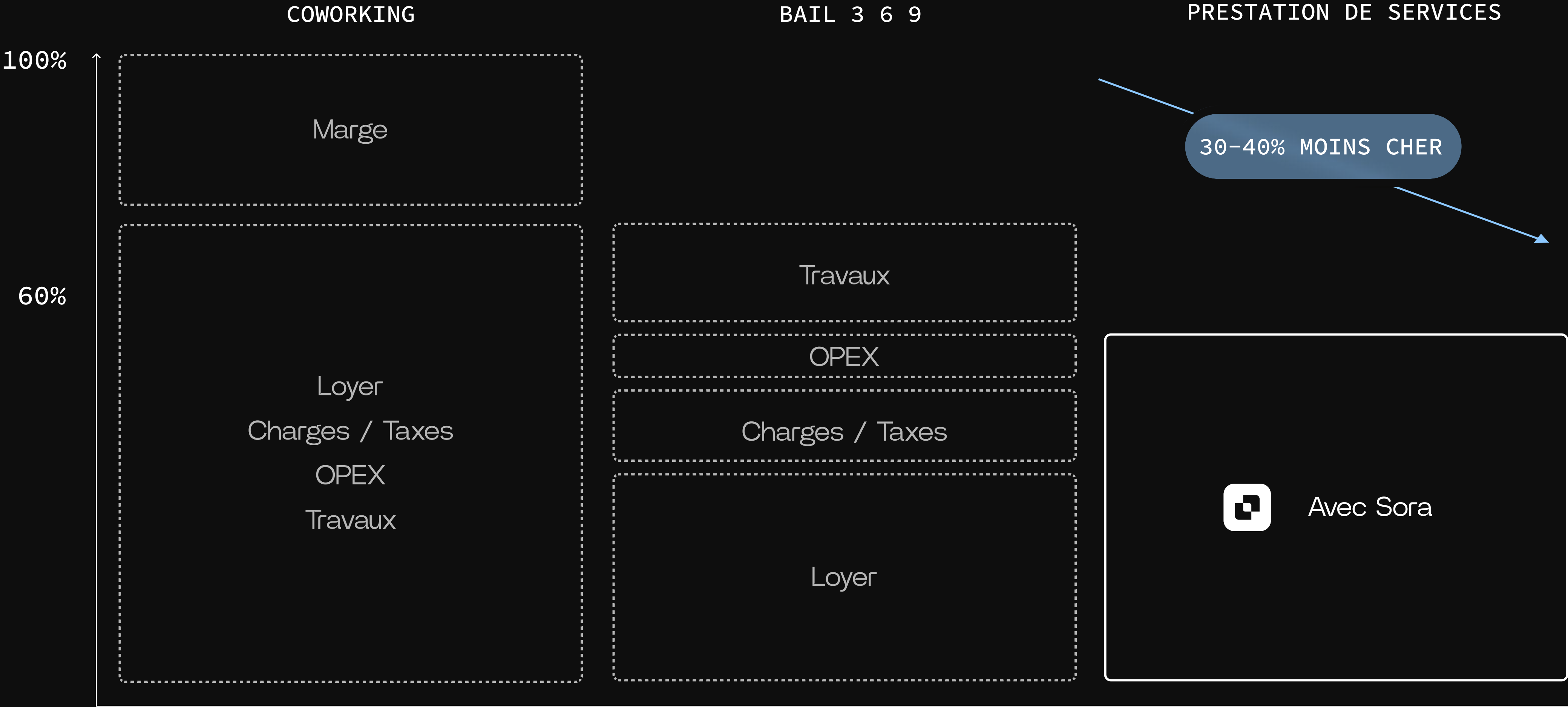
R+1



R+2 À R+5



COMPARAISON DES SOLUTIONS



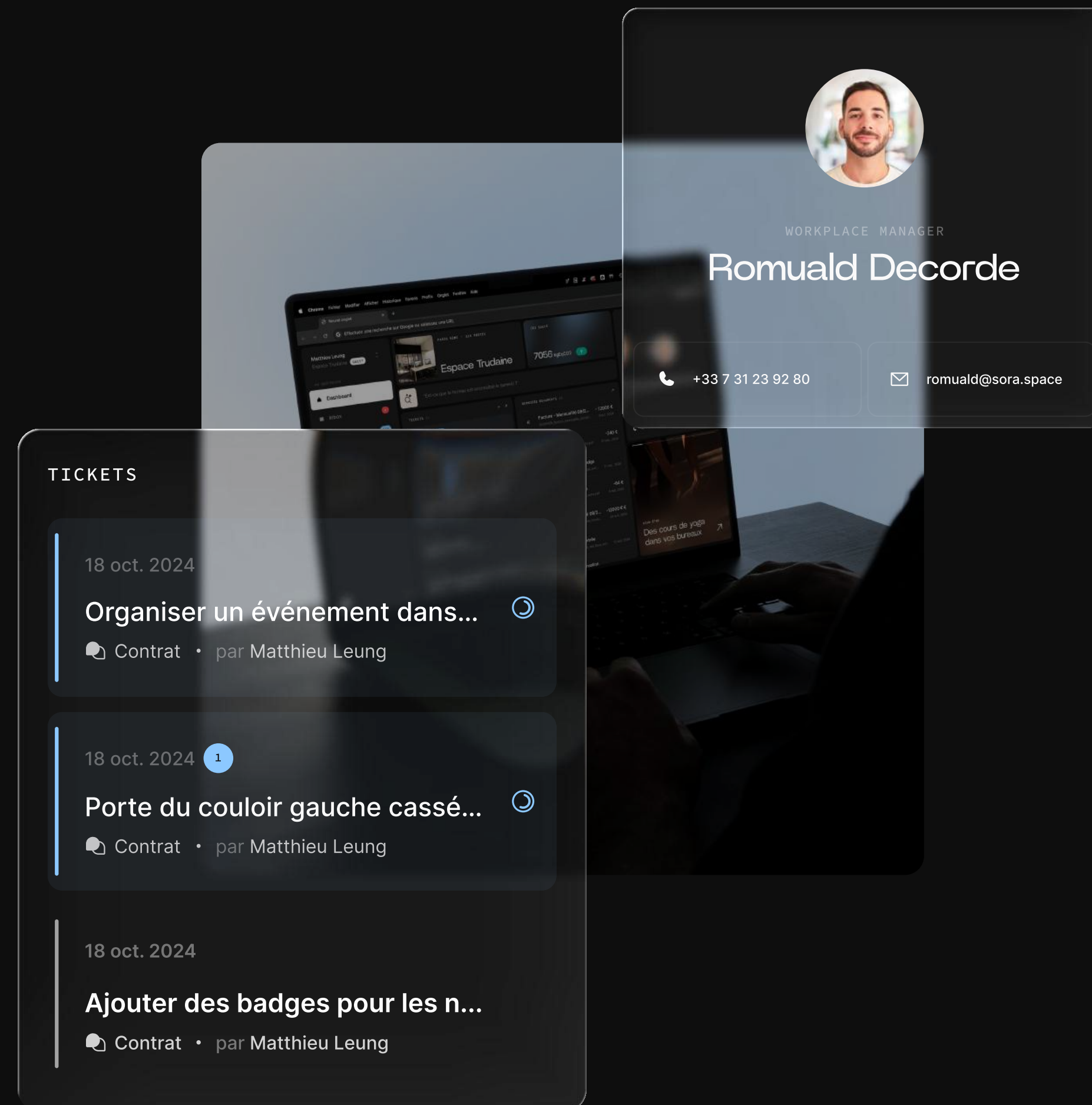
Vous entrez dans un espace clé-en-main

Travaux & aménagement sur mesure

- Conception adaptée à votre image de marque et à vos usages.
- Mobilier, design, signalétique, acoustique, connectivité, entièrement géré par Sora.

Prestataires et maintenance gérés

- Ménage, sécurité, IT, consommables, gestion du bâtiment : un seul interlocuteur.
- Zéro friction, zéro paperasse.



Un Workplace Manager dédié à votre écoute

- Un équivalent d'un poste à 50K€/an inclus dans le service.
- Gestion du quotidien, accueil, prestataires, logistique, événements internes et externes.
- Vos équipes se concentrent sur l'essentiel

Confort & image de marque

- Espaces premium, pensés pour le bien-être et la productivité.
- Une expérience 5* pour vos équipes et vos visiteurs.

SORA APP

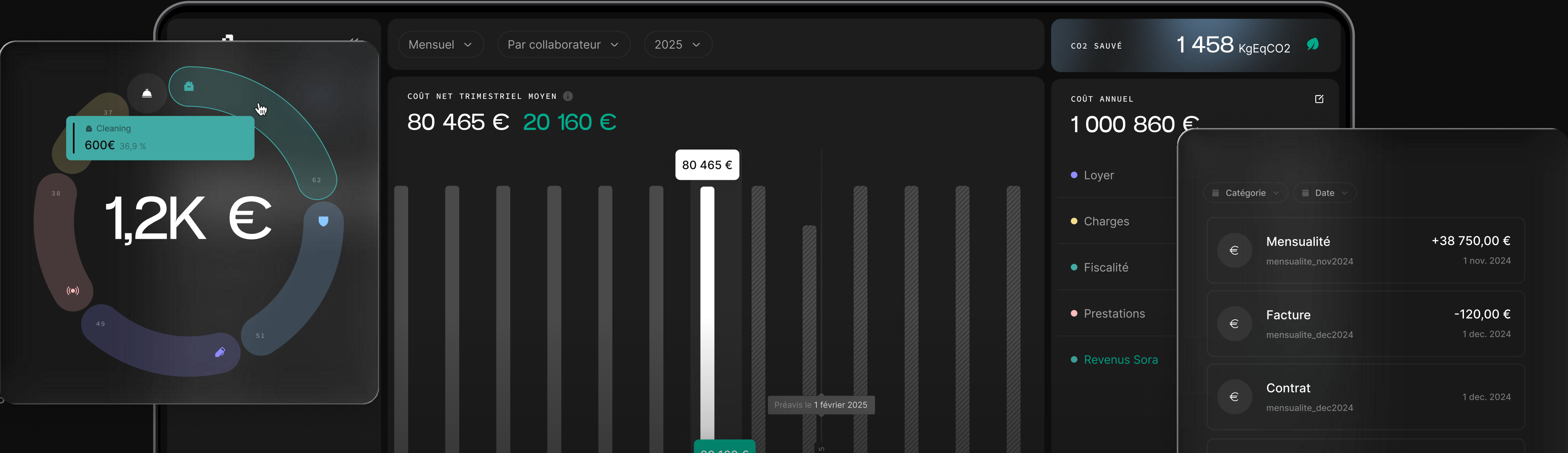
La plateforme 100% gratuite de gestion de bureaux

Ayez une vision globale de vos espaces de travail, votre taux d'occupation, et centralisez tous vos documents, paiements, reporting, ...
Accessible par tous. 100% gratuite.

👁 100% GRATUIT

👁 SÉCURISÉE

👁 CONFIDENTIELLE



+3000

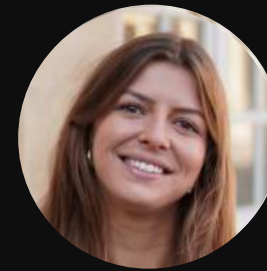
postes sous gestion

+30,000

m2 opérés

+50

réservations en cours



Marie Callet

marie@sora.space
+33 6 01 38 09 34