

# Espace Milton

✓ 120 M<sup>2</sup>

✓ 18 POSTES

✓ DISPONIBLE ASAP

## LOCALISATION

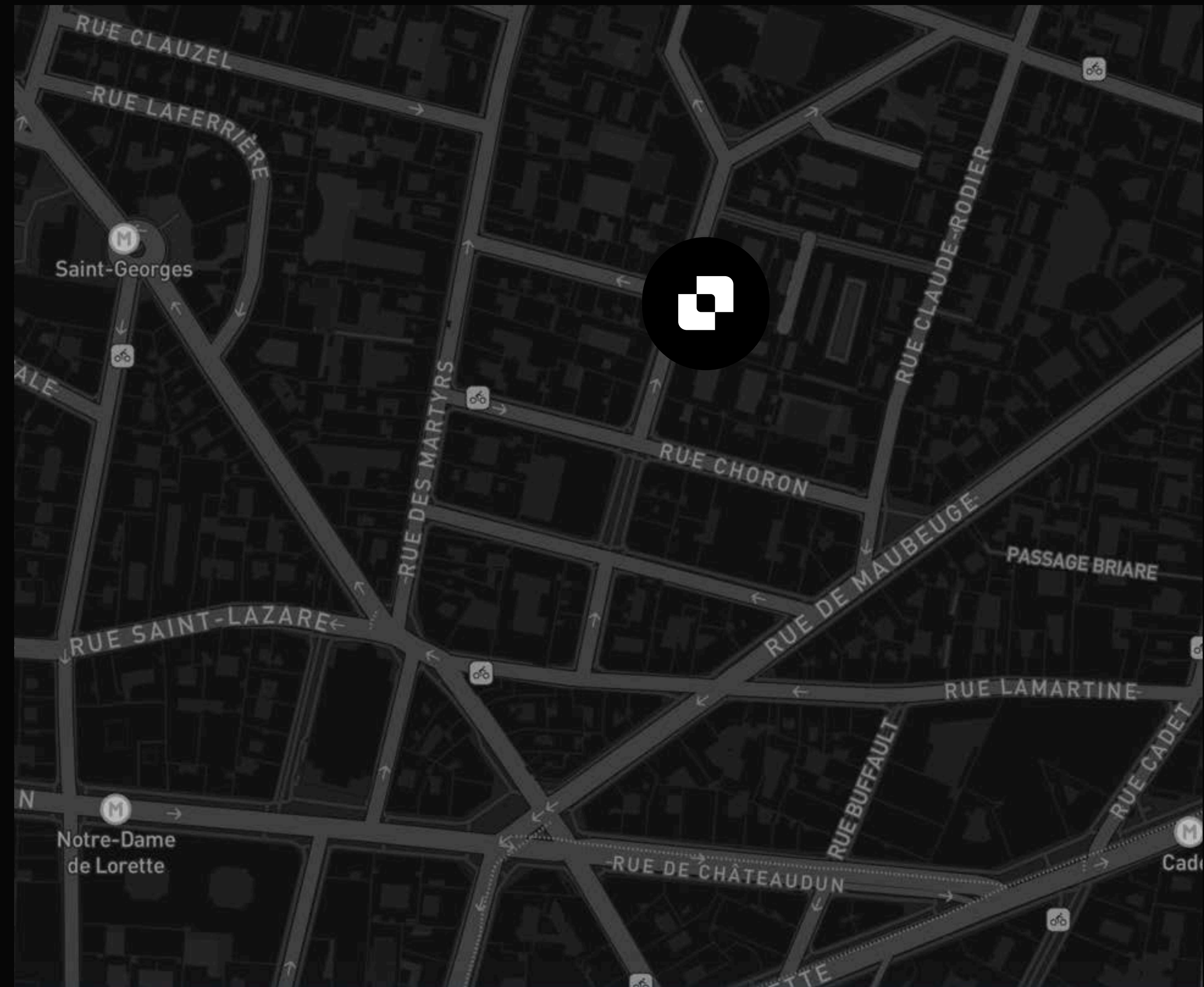
11 RUE MILTON, 75009 PARIS

METRO STATIONS :



 DISTANCE FROM

- NOTRE DAME DE LORETTE : 3 MIN
- SAINT GEORGES : 5 MIN
- CADET : 6 MIN



# Espace Milton

Situé au cœur du 9e arrondissement, cet espace privatif de 120 m<sup>2</sup> accueille 18 postes dans un cadre calme et lumineux, niché en fond de cour typiquement parisienne.



## DESCRIPTION

- Nombre de postes fixes : 18
- Surface : 120 m<sup>2</sup>
- Étage : 3



## ESPACES PRIVÉS

- Open space de 16 à 18 postes
- Bureau de 2 postes
- 2 salles de réunion
- Cuisine



## SERVICES INCLUS

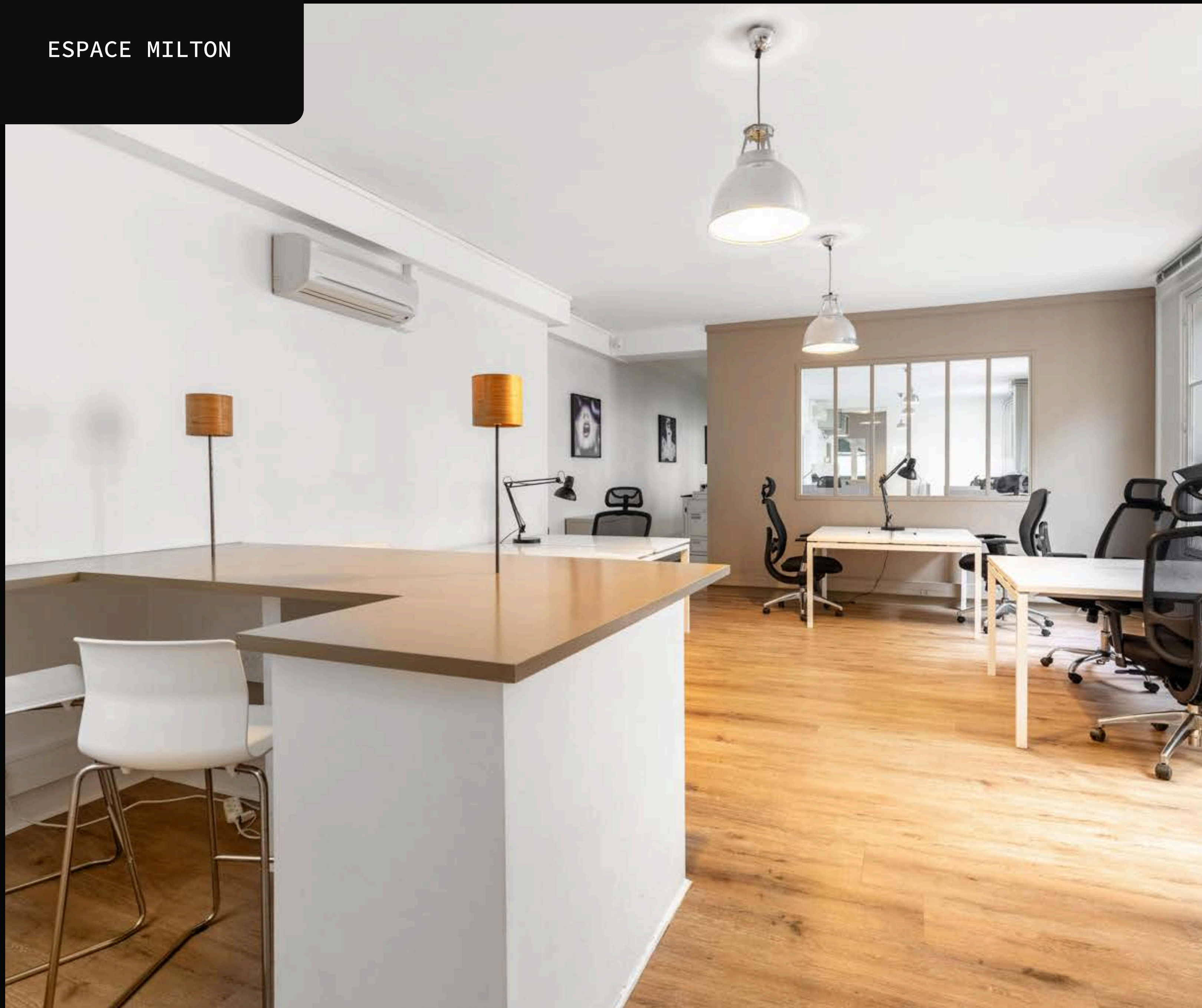
- Wifi
- Ménage
- Consommables
- Office Manager



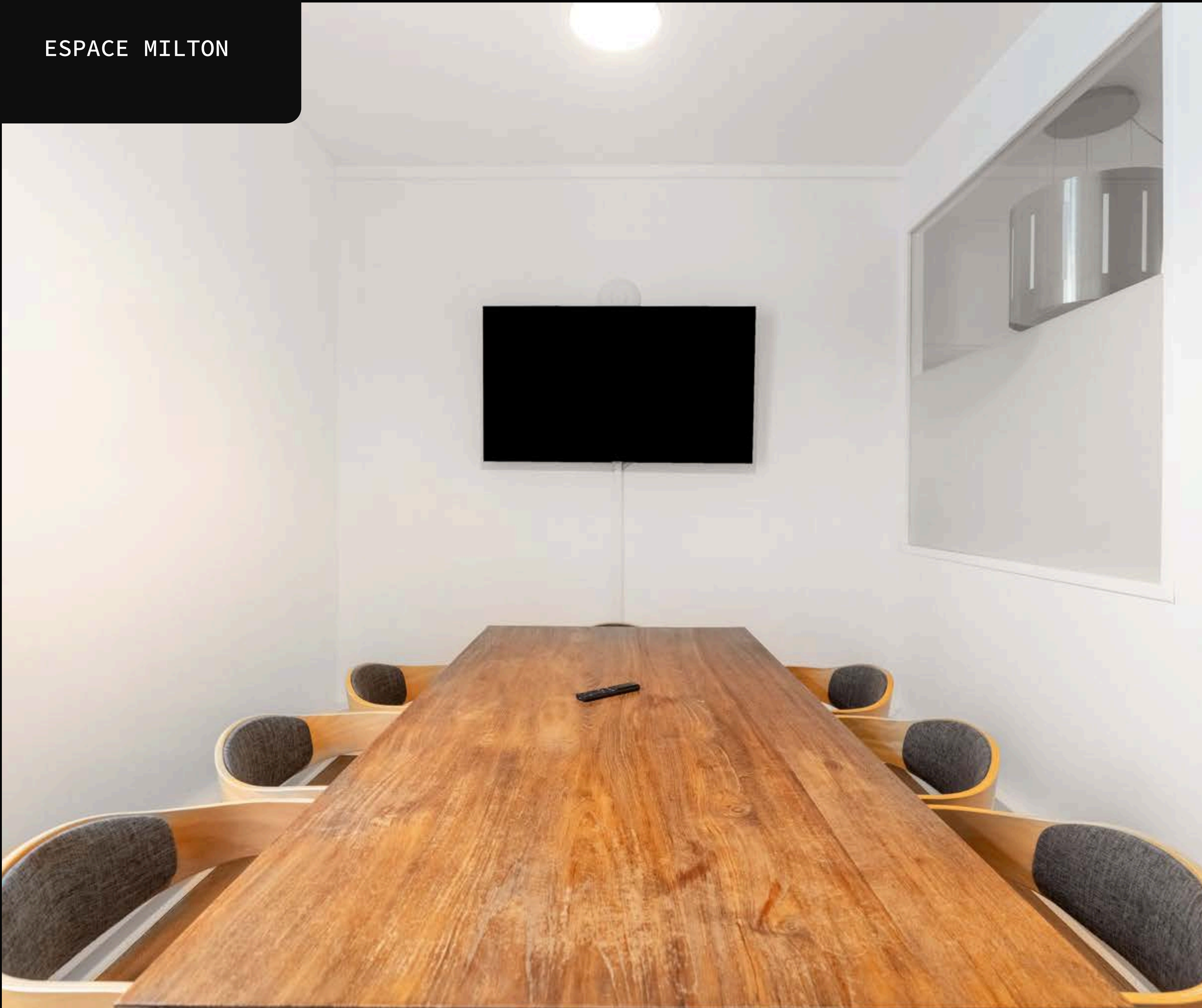
MARIE CALLET  
ACCOUNT MANAGER

marie@sora.space  
+33 6 01 38 09 34

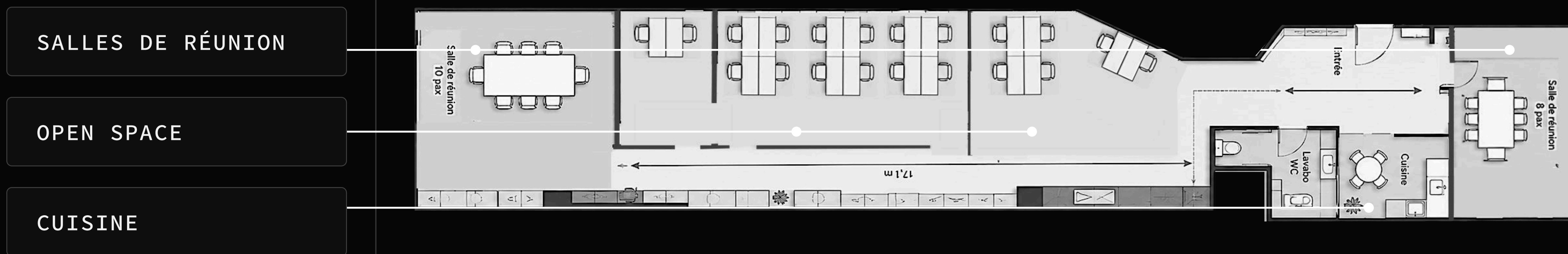
ESPACE MILTON



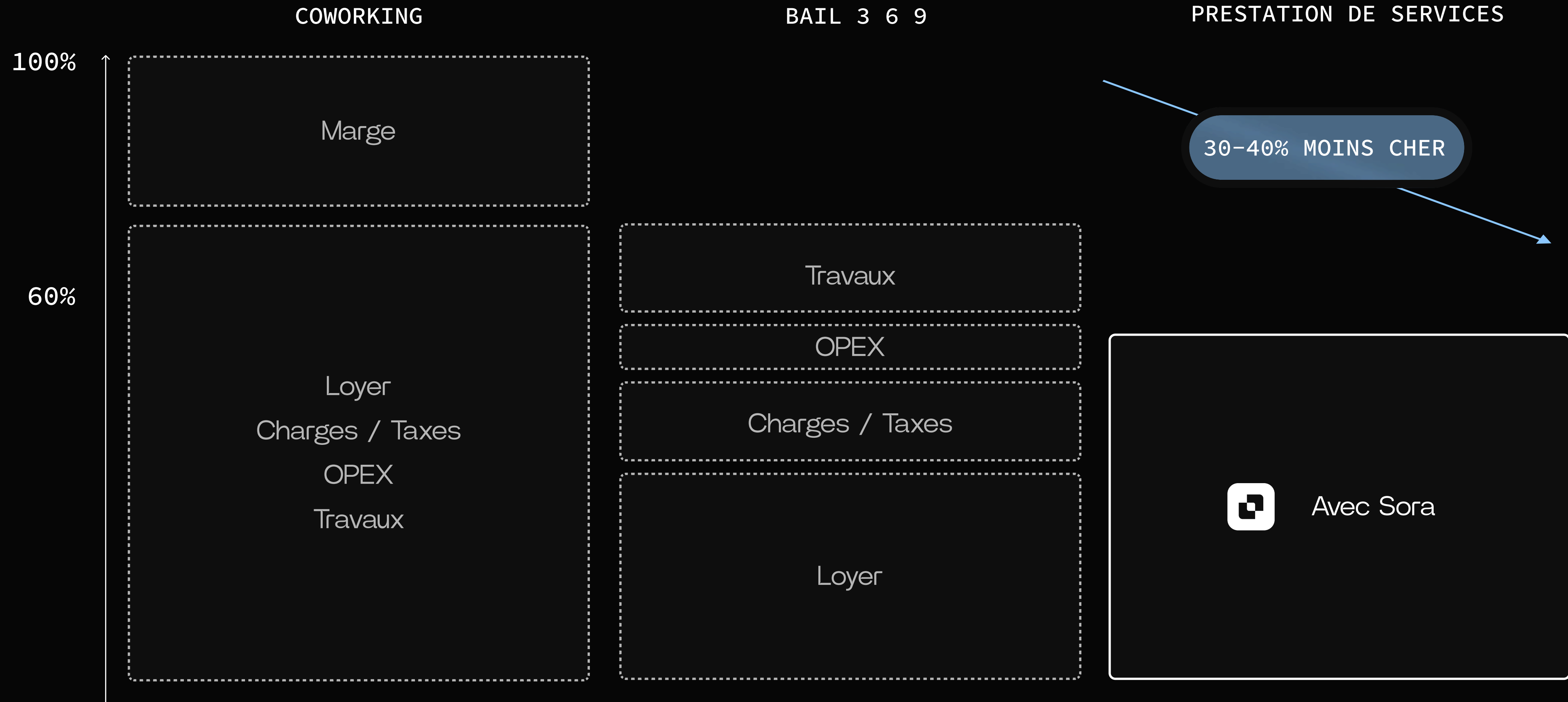
ESPACE MILTON



# Étage 3 - 120 m<sup>2</sup>



# COMPARAISON DES SOLUTIONS



SORA APP

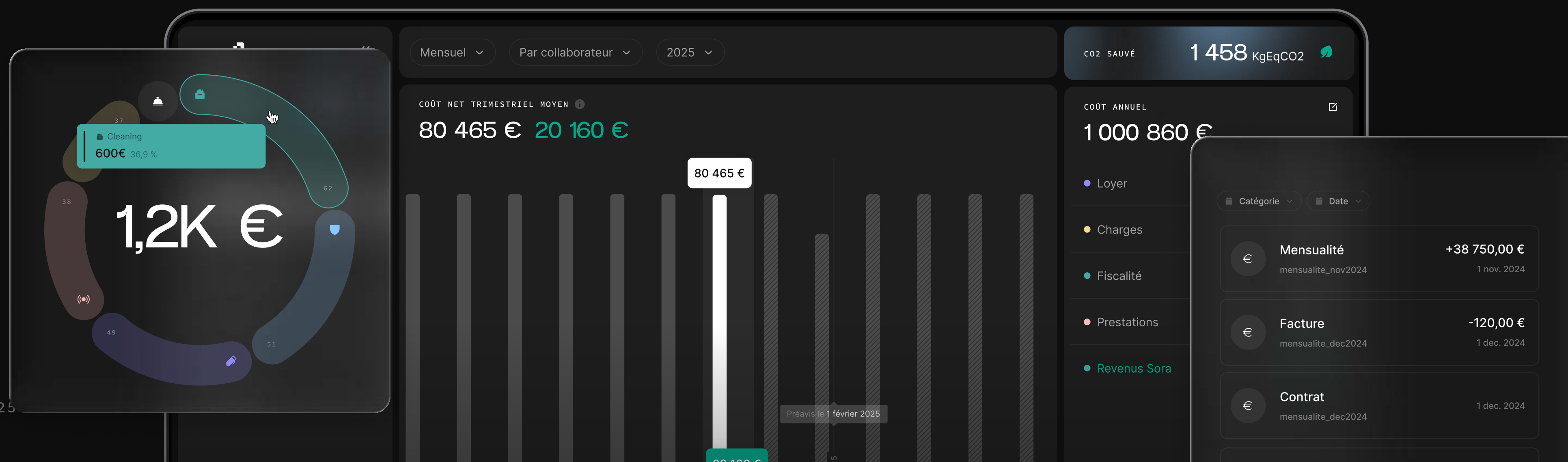
# La plateforme 100% gratuite de gestion de bureaux

Ayez une vision globale de vos espaces de travail, votre taux d'occupation, et centralisez tous vos documents, paiements, reporting, ...  
Accessible par tous. 100% gratuite.

100% GRATUIT

SÉCURISÉE

CONFIDENTIELLE



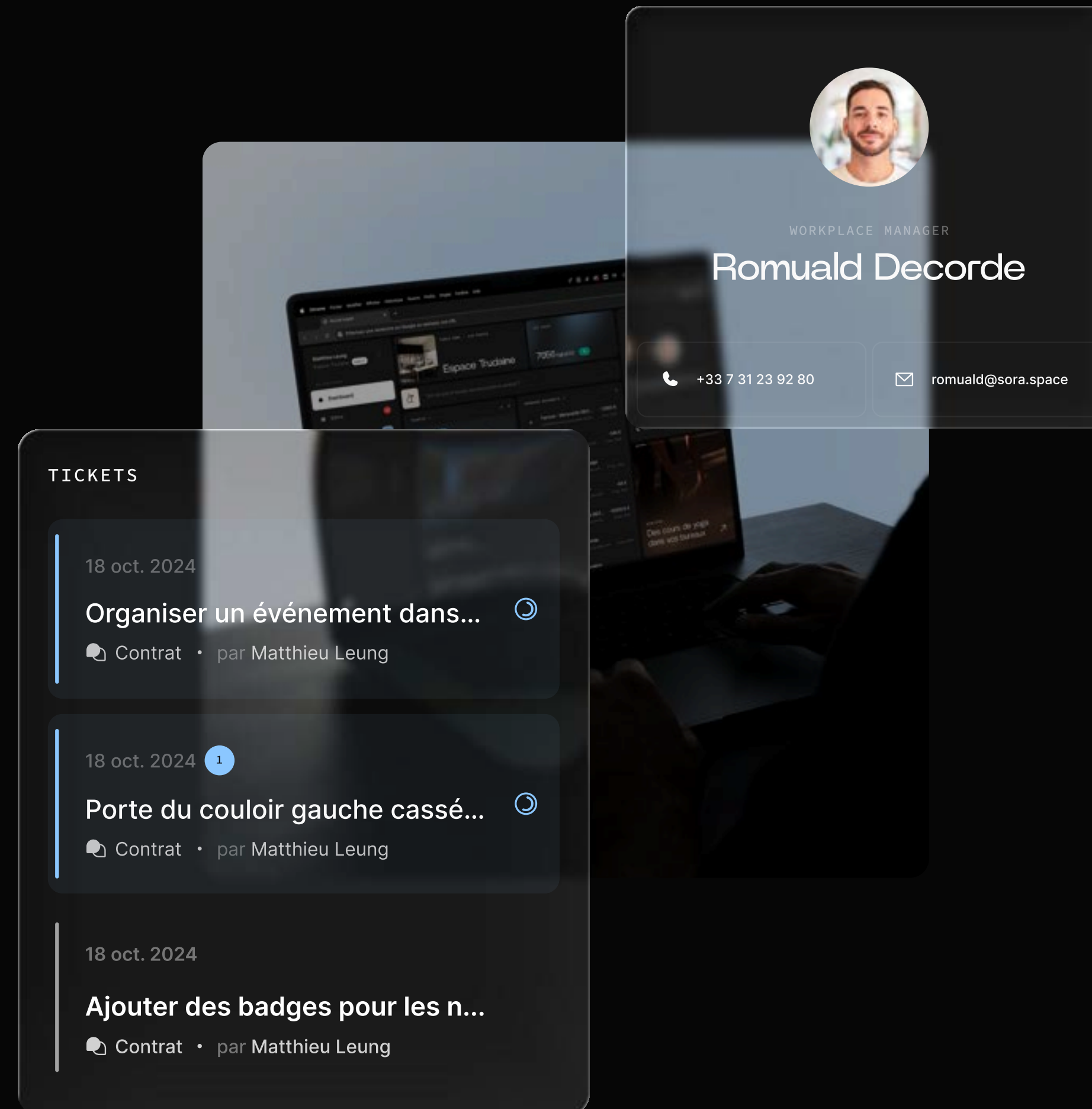
# Vous entrez dans un espace clé-en-main

## 🔑 Travaux & aménagement sur mesure

- Conception adaptée à votre image de marque et à vos usages.
- Mobilier, design, signalétique, acoustique, connectivité, entièrement géré par Sora.

## 👥 Prestataires et maintenance gérés

- Ménage, sécurité, IT, consommables, gestion du bâtiment : un seul interlocuteur.
- Zéro friction, zéro paperasse.



## 🏠 Un Workplace Manager dédié à votre écoute

- Un équivalent d'un poste à 50K€/an inclus dans le service.
- Gestion du quotidien, accueil, prestataires, logistique, événements internes et externes.
- Vos équipes se concentrent sur l'essentiel

## ☕ Confort & image de marque

- Espaces premium, pensés pour le bien-être et la productivité.
- Une expérience 5\* pour vos équipes et vos visiteurs.

+3000

postes sous gestion

+30,000

m2 opérés

+50

réservations en cours



# Marie Callet

marie@sora.space  
+33 6 01 38 09 34