

\* Die Wohnfläche berechnet sich inklusive Innenwänden, exklusive Aussenwänden und exklusive Schächten. Änderungen, Anpassungen und / oder Massabweichungen können vorkommen und bleiben jederzeit ausdrücklich vorbehalten. Die Möblierung ist im Verkaufspreis nicht inbegriffen.

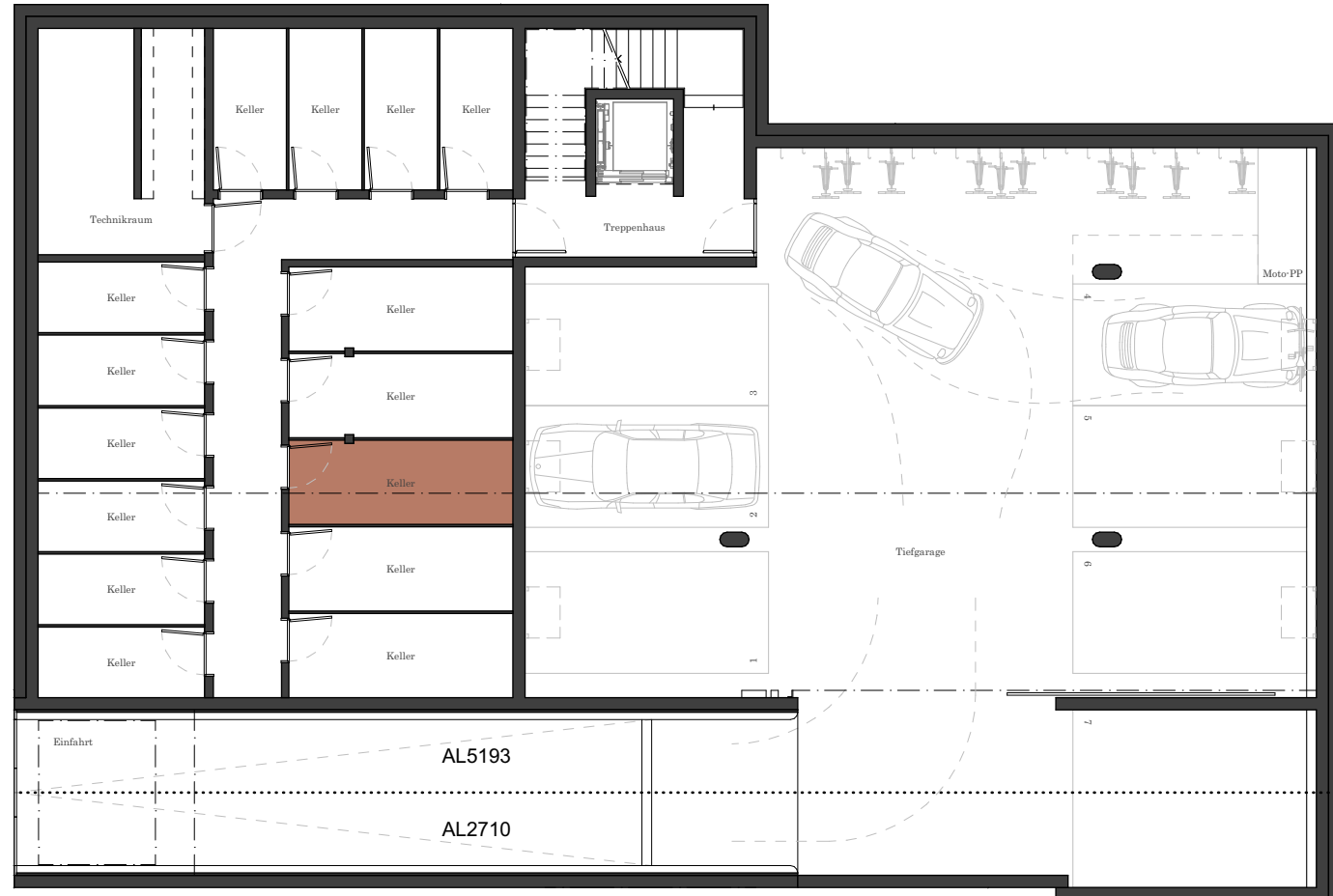
Loggia	ca. 12.6 m <sup>2</sup>
Wohnfläche*	ca. 91.6 m <sup>2</sup>
Zimmer	3.5
Geschoss	1. Obergeschoss

## WOHNUNG 3



Mst. 1:100





Kellerfläche	ca. 8.0 m <sup>2</sup>
Geschoss	Untergeschoss

### KELLER WHG 3



Mst. 1:150

