

\* Die Wohnfläche berechnet sich inklusive Innenwänden, exklusive Aussenwänden und exklusive Schächten. Änderungen, Anpassungen und / oder Massabweichungen können vorkommen und bleiben jederzeit ausdrücklich vorbehalten. Die Möblierung ist im Verkaufspreis nicht inbegriffen.

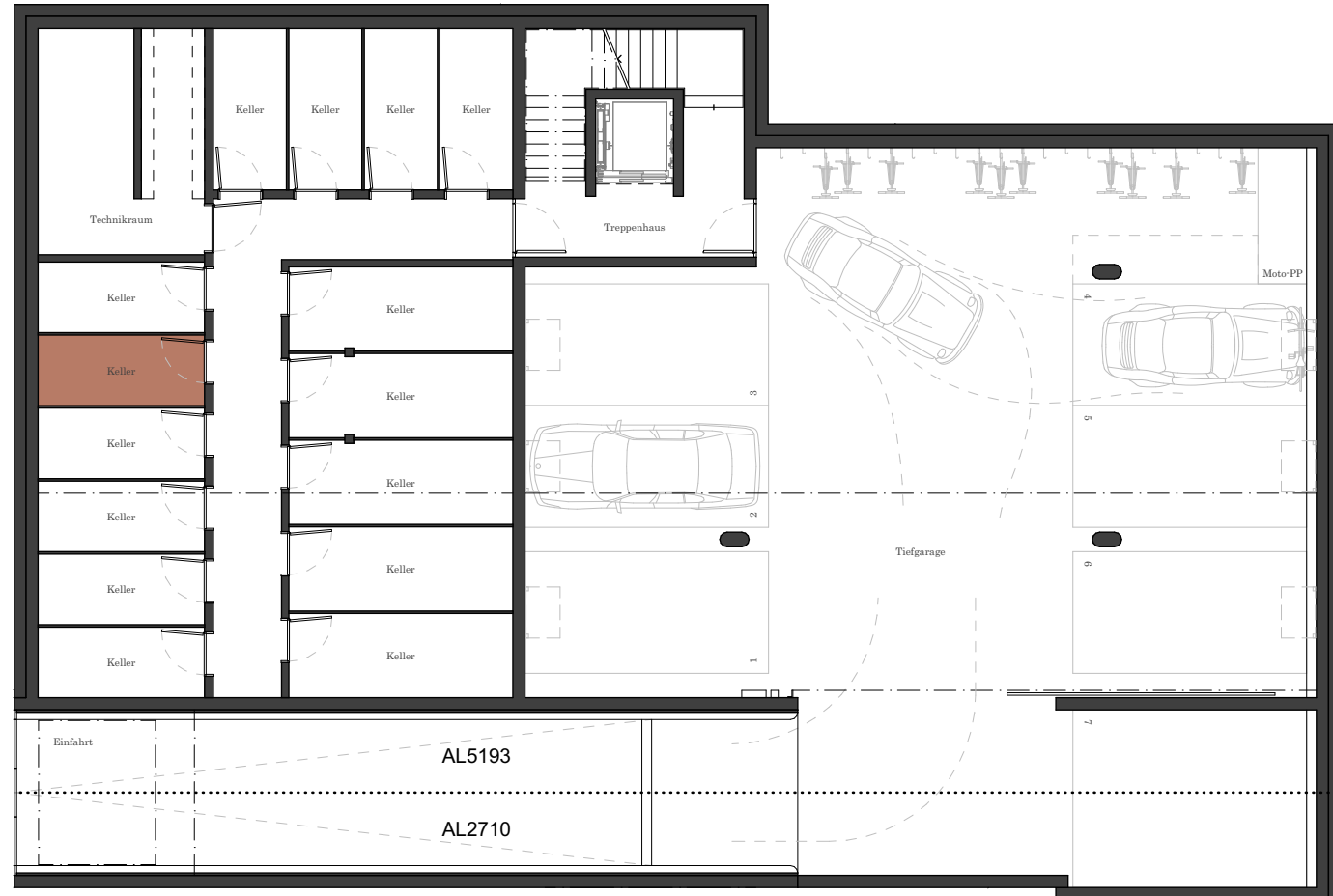
Loggia	ca. 9.0 m <sup>2</sup>
Wohnfläche*	ca. 46.9 m <sup>2</sup>
Zimmer	1.5
Geschoss	3. Obergeschoss

## WOHNUNG 9



Mst. 1:100





Kellerfläche	ca. 5.0 m <sup>2</sup>
Geschoss	Untergeschoss

## KELLER WHG 9



Mst. 1:150

