

---

# 40% mehr Produktivität, grenzenlose Innovation:

Leadership neu gedacht für das KI-Zeitalter





"KI wird nicht den Menschen ersetzen,  
aber Menschen, die KI nutzen, werden  
jene ersetzen, die dies nicht tun."

–Karim Lakhani,  
Professor für Business Administration,  
Harvard Business School

Dieser Leitfaden ist eine praktische Referenz, die Führungskräften und Fachleuten helfen soll, die neuesten KI-Technologien, insbesondere Generative AI und Large Language Models (LLMs), zu verstehen und zu nutzen. Lassen Sie uns gemeinsam einen Blick auf das Potenzial von KI bei der Lösung komplexer geschäftlicher Herausforderungen, der Steigerung der Produktivität und der Förderung von Innovationen werfen.

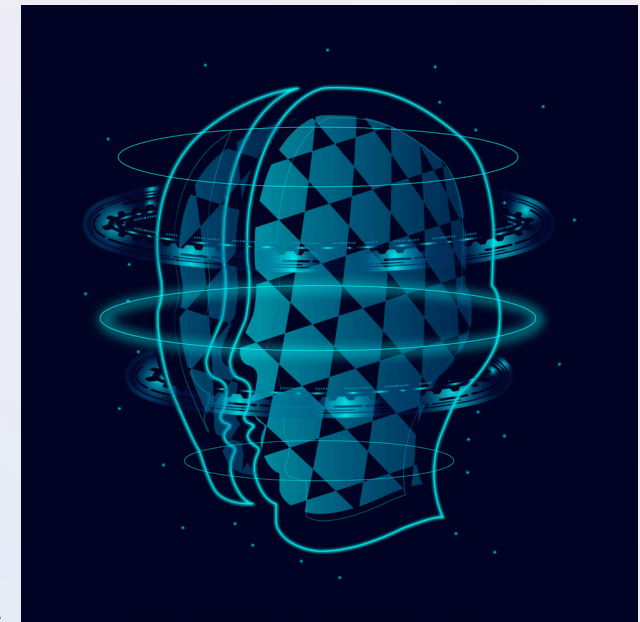
# Was ist in letzter Zeit passiert?

In letzter Zeit, hat sich im Bereich der KI viel getan, um es gelinde auszudrücken. Seit der Einführung von **OpenAIs ChatGPT** Ende 2022 hat sich die KI-Landschaft in einem noch nie dagewesenen Tempo verändert. Plötzlich ist KI nicht mehr nur eine nette Ergänzung, sondern steht im Mittelpunkt des täglichen Betriebs und gestaltet alles neu, vom Kundenservice über das Marketing bis hin zum Gesundheitswesen.

## Der Aufstieg der generativen KI

KI entwickelt sich in rasantem Tempo! In den letzten Monaten haben Modelle wie OpenAI's o3-Mini, Google's Gemini 2.0, Anthropic's Claude 3.5 und NVIDIA's Nemotron-4 die Grenzen des Möglichen weiter verschoben. Auch DeepSeek sorgte mit seinem bahnbrechenden Modell, DeepSeek-V2, für Schlagzeilen und beeindruckte mit seiner starken Argumentationsfähigkeit und kosteneffizienten Trainingsmethode.

Von der Texterstellung über das Programmieren bis hin zum Design – Generative KI hat sich als echter Game-Changer erwiesen. Sie hilft Unternehmen, Zeit zu sparen, Kosten zu senken und Arbeitsabläufe zu beschleunigen. Doch jetzt betreten wir eine noch spannendere Ära – den Beginn der Agentic AI. Diese nächste Evolutionsstufe der Generativen KI geht über bloße Assistenz hinaus: Sie ermöglicht es KI, eigenständig Initiative zu ergreifen, komplexe Aufgaben zu automatisieren und Entscheidungsprozesse wie nie zuvor zu steuern.



## Die Herausforderungen für Unternehmen: Steckbrief und Kontext

### Datenüberflutung

Die Verwaltung und Gewinnung von Erkenntnissen aus riesigen Mengen unstrukturierter Daten ist zeitaufwändig

### Informations-Silos

Wertvolle Informationen sind über Abteilungen verstreut, was zu Schwierigkeiten bei der Lokalisierung und dem Zugriff auf relevante Daten führt

### Ineffiziente Suche

Herkömmliche Suchmethoden können spezifische Informationen aus unstrukturierten Datensätzen nicht effektiv abrufen

### Ungenauere Entscheidungsfindung

Der begrenzte Zugang zu relevanten Informationen behindert eine genaue und fundierte Entscheidungsfindung

### Fachkräftemangel durch Verrentung

Da 35% der Mitarbeiter der Babyboomer-Generation in deutschen Unternehmen kurz vor dem Ruhestand stehen, wird sich der Fachkräftemangel weiter verschärfen.

### KI-Vorsprung von den USA und China

Die USA und China haben durch ihre Dominanz in Sachen KI-Entwicklung Wettbewerbsvorteile erlangt, durch die deutsche Unternehmen Gefahr laufen, den Anschluss an ihre Wettbewerber aus diesen Ländern zu verlieren.

Steigende Kosten und eine stagnierende Wirtschaft setzen viele deutsche Unternehmen unter Druck, ihre internen Wertschöpfungsprozesse zu hinterfragen und zu modernisieren.



# Große Sprachmodelle (LLMs)

LLMs (Large Language Models) sind eine Art von KI-System, das menschliche Sprache verstehen und generieren kann. Sie sind das “Gehirn” hinter den KI-Plattformen, von Chatbots bis hin zu Inhaltsgeneratoren. Sie sind jedoch nicht frei von Fehlern.

## Kernfähigkeiten

LLMs überzeugen bei Aufgaben, die Kontextverständnis, mehrsprachige Verarbeitung und datengesteuerte Erkenntnisse erfordern, was sie für Unternehmen weltweit wertvoll macht.

## Einschränkungen von LLMs



### Halluzinationen

LLMs generieren manchmal selbstbewusst klingende Antworten, die sachlich falsch sind.



### Datensicherheit

Das Teilen sensibler Geschäftsdaten kann Risiken bergen, einschließlich der möglichen Offenlegung vertraulicher Informationen.



## Fine-Tuning vs. RAG

### Fine-Tuning

Fine-Tuning beinhaltet das erneute Trainieren von Modellen mit neuen Daten, ist aber oft kostspielig und ressourcenintensiv

### RAG (Retrieval-Augmented Generation):

RAG ist eine kosteneffektive Alternative, die den Echtzeitzugriff auf relevante externe Daten ermöglicht, ohne dass ein erneutes Training erforderlich ist. RAG ruft relevante Informationen aus Datenquellen ab, bewertet sie und kombiniert sie mit dem bestehenden Wissen des Modells.



Unsere KI-Plattform zur Maximierung der Produktivität und Beschleunigung von Innovation.

## Was zeichnet EmpowerGPT aus?

EmpowerGPT kombiniert Generative AI und RAG, um eine innovative KI-Lösung für Unternehmen zur Produktivitätssteigerung anzubieten. Unsere Plattform automatisiert Routineaufgaben und unterstützt Mitarbeiter bei schnelleren und besseren Entscheidungen. Der Einsatz von EmpowerGPT unterstützt Ihr Unternehmen bei der Wahrung von Produktivität, Innovations- und Wettbewerbsfähigkeit, indem es Ihre Belegschaft mit einer intuitiven und sicheren KI-Plattform stärkt.

Unternehmen verbringen 19,8% ihrer Arbeitszeit nur mit der Suche und Sammlung von Informationen. Das sind mehr als neun Stunden pro Woche pro Mitarbeiter” – McKinsey Studie

## Die vier Säulen von EmpowerGPT



### Wissen in Echtzeit:

- ▶ Ermöglicht den Zugriff auf Unternehmens- und Weltwissen für fundierte Entscheidungen.
- ▶ Speichert und erweitert das Wissensnetzwerk des Unternehmens mit jeder Interaktion.



### Automatisierung und Effizienz

- ▶ Reduziert die Last durch Routineaufgaben um bis zu 40%, sodass sich Mitarbeiter auf strategische und wertschöpfende Arbeit konzentrieren können.
- ▶ Steigert die Produktivität durch automatisierte Workflows und Prozess-Management.



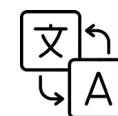
### Intelligente Enterprise-Suche

- ▶ Findet E-Mails, Dokumente und Dateien sofort aus integrierten Quellen wie SharePoint, Outlook, Google Drive und internen Datenbanken.
- ▶ Geht über die klassische Stichwortsuche hinaus – versteht den Kontext, um die relevantesten Ergebnisse bereitzustellen und Zeit sowie Aufwand zu sparen.



### Sicherheit und Datenschutz

- ▶ Gewährleistet den Schutz sensibler Unternehmensdaten mit DSGVO-konformer Sicherheit.
- ▶ Bietet eine sichere Plattform für den Zugriff auf internes und externes Wissen.



### Mehrsprachige Zusammenarbeit

- ▶ Ermöglicht Zusammenarbeit über Sprach- und regionale Grenzen hinweg mit sprachübergreifenden KI-Fähigkeiten.
- ▶ Erleichtert den Wissensaustausch in internationalen Teams zur Steigerung der globalen Effizienz.

Eine Gartner-Umfrage von 2022 zeigt: 80% der Führungskräfte glauben, dass Automatisierung auf jede Geschäftsentscheidung angewendet werden kann.

# Praktische Anwendungsfälle von EmpowerGPT



## Kundensupport

Bietet personalisierte Lernpfade und Materialien für besseren Kundenservice.



## Beschleunigung von Forschung & Entwicklung

KI ermöglicht Innovation und Erkenntnisgewinn durch schnellen Zugriff und die Analyse von komplexen Daten.



## Wartung & Nachhaltigkeit

KI ermöglicht verbesserte Strategien gegen Ausfälle und zur Einsparung von Ressourcen.



## Qualität & Compliance

KI überprüft Inhalte, um die Einhaltung von Vorschriften zu gewährleisten



## Onboarding & Training

KI unterstützt die kontinuierliche Mitarbeiterentwicklung mit maßgeschneiderten Schulungen.



## Zusammenbringen von Daten-Silos

KI integriert digitale und nicht-digitale Daten (durch z.B. Bilderkennung) und ermöglicht umfassende Einblicke und rationalisierte Analysen.



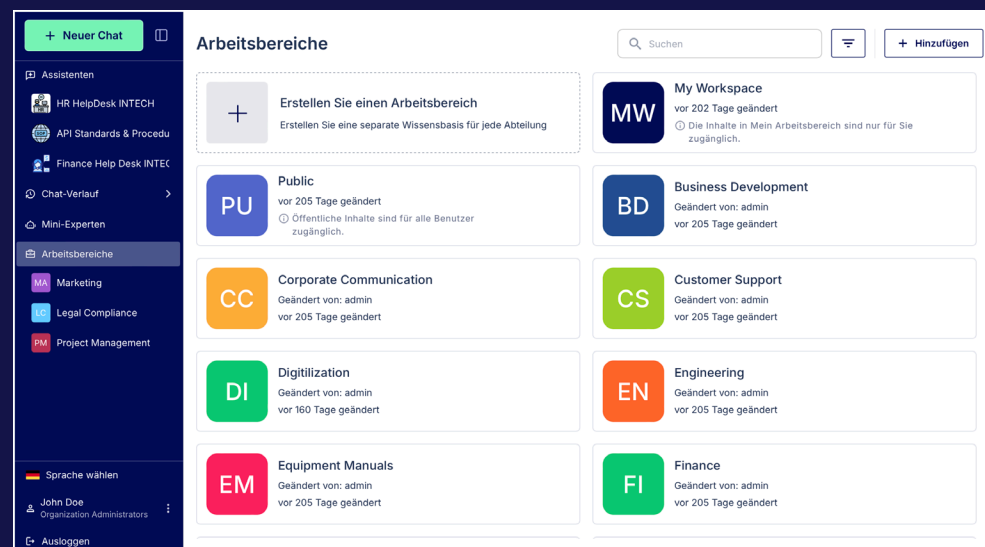
## Dokumenten-Clustering

KI erleichtert die Zusammenarbeit im Team mit sicheren Arbeitsbereichen durch RBAC (rollenbasierte Zugriffskontrolle).



## Workflow-Automatisierung

Automatisiert die Erstellung von Berichten, mehrsprachigen Dokumenten und Mitteilungen.



## Wichtige Vorteile

- ▶ Ermöglicht die Automatisierung von bis zu 40% der repetitiven Aufgaben.
- ▶ Bietet Mitarbeitern konkrete Unterstützung bei vielfältigen Arbeitsschritten, ohne den Personalaufwand zu erhöhen.
- ▶ Steigert die Produktivität des Unternehmens, indem sich qualifizierte Mitarbeiter auf strategische und wertschöpfende Arbeit fokussieren können.

# Sicherheit und Compliance

Ihre Daten bleiben in der EU, wo die KI-Modelle unserer Lösung gehostet werden. EmpowerGPT verwendet AES-256-Verschlüsselung und entspricht der DSGVO und SOC 2, um den Datenschutz zu gewährleisten.

## Nahtlose Integration & kein Vendor Lock-In

EmpowerGPT fügt sich nahtlos in Ihre Arbeitsabläufe ein, ohne Umstellungen – einfach effiziente, KI-gestützte Produktivität.

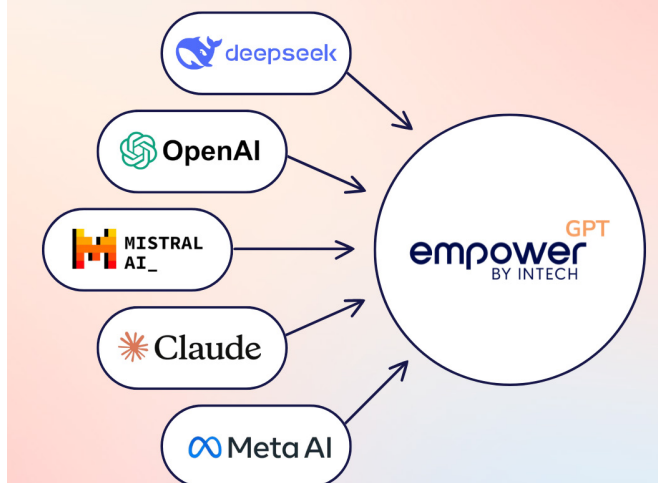
## Funktioniert mit Ihren Tools

- ▶ **Dokumente & Speicher:** OneDrive, Google Drive, SharePoint, Dropbox
  - ▶ **Zusammenarbeit:** Teams, Slack, Confluence
  - ▶ **CRM & E-Mails:** Salesforce, Outlook, Gmail
  - ▶ **Enterprise Search:** Findet sofort Dateien, E-Mails und Nachrichten über alle Plattformen hinweg
- ...und weitere Integrationen folgen!

## Volle Flexibilität bei KI-Modellen

- ▶ Unterstützt OpenAIs neueste Modelle (inkl. o3-Mini), DeepSeeks neueste Modelle (z. B. DeepSeek-R1), LLaMA, Claude, Mistral und Command R+
- ▶ Immer einen Schritt voraus – EmpowerGPT integriert als Erstes neue, sichere und effiziente LLMs, sobald sie verfügbar sind
- ▶ Cloud, On-Premises oder Hybrid – volle Kontrolle über Ihre Daten

**Kein Anbieter-Lock-in. Nur die beste KI.**  
Die besten LLMs für Ihr Unternehmen



EmpowerGPT passt sich Ihrer Technologie an, nicht umgekehrt. Zukunftssichere KI mit nahtlosen Integrationen und maximaler Flexibilität!

# Die KI-Ära wartet auf niemanden Die Zeit zum Einstieg ist jetzt.

Fordern Sie noch heute eine persönliche Demo auf unserer Website an und erleben Sie, wie EmpowerGPT Ihre Organisation revolutionieren kann.

**Kontaktieren Sie uns!**

## INTECH Automation & Intelligence GmbH

Malik Naveed Akram  
Geschäftsführer

naveed.akram@intechww.com  
+49 173 3576691, +49 89 14379966

Moosacher Strasse 82a,  
München 80809, Deutschland



## Ermöglichen Sie die Evolution Ihres Unternehmens

Seit über 30 Jahren ist INTECH der bevorzugte Automatisierungspartner für führende Unternehmen in den Bereichen Versorgungsunternehmen, Konsumgüter, Fertigung, Prozessindustrie, Petrochemie, Energie und Öl & Gas weltweit. Mit der Entwicklung hin zu Industrie 4.0 unterstützen wir Unternehmen bei der Einführung von digitalen Transformations- und Industrial IoT-Technologien



### Über INTECH Process Automation

Wir helfen Industrieunternehmen, Prozesssichtbarkeit, Steuerung und Zuverlässigkeit zu verbessern. In einer zunehmend digitalen Welt bieten wir KI-gestützte Analysen und Einblicke, um die betriebliche Effizienz und Leistung zu maximieren.



15  
Niederlassungen  
weltweit



750+  
Mitarbeiter  
weltweit



Projekte in  
über 40  
Ländern

### Global Headquarters

INTECH Process Automation Inc.

1400 Broadfield Blvd., suite 310, Houston TX 77084, USA  
Tel: +1 713 849 1000 | Fax: +1 713 856 0785

[www.intechww.com](http://www.intechww.com)  
[marketing@intechww.com](mailto:marketing@intechww.com)