

Unsere 3 Wohnmobilhäfen am Nord-Ostsee-Kanal



Am Kamp-Kanal 1
24783 Osterrönfeld



Am Kreishafen 30-32
24768 Rendsburg



Schachtholm 1
24797 Hörsten



Erfragen Sie gerne die aktuelle Auslastung unter:

Tel. 0171 - 414 70 46
www.wohnmobilhafen-nok.de
platz@spann-an.com

Keine Reservierungen möglich

„Spann . . . an Wohnmobilhäfen am NOK“

3 Wohnmobilhäfen vom:

Logo for Spann...an, featuring a stylized bridge and a motorhome icon.
Spann...an
Wohnmobilhäfen am Nord-Ostsee-Kanal

www.spann-an.com

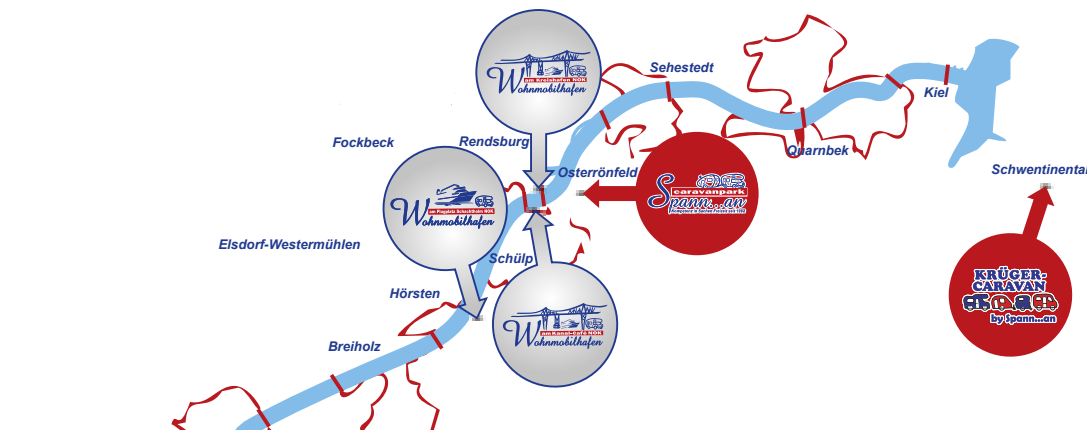
Herzlich Willkommen

Kontakt für alle 3 Wohnmobilhäfen:

Willkommen auf unseren drei Wohnmobilhäfen am Nord-Ostsee-Kanal. Wir freuen uns auf Ihren Besuch und wünschen Ihnen einen schönen Aufenthalt und viel Spaß beim Schiffe gucken.



Platzwart Rainer Schmidt
 ☎ 0171 - 414 70 46
 ✉ platz@spann-an.com



Nord-Ostsee-Kanal (NOK)

Der Nord-Ostsee-Kanal (NOK), bis 1948 Kaiser-Wilhelm-Kanal genannt, ist eine künstliche Wasserstraße und verbindet die Elbe bzw. die Nordsee mit der Ostsee. Er erstreckt sich von Brunsbüttel im Westen bis Kiel-Holtenau im Osten.

Einer der Hauptgründe der Erbauung vom Nord-Ostsee-Kanal ist, dass die Seeschiffe je nach Abfahrt- und Zielhafen im Schnitt 250 Seemeilen (rund 460 km) sparen. Sie müssten sonst den langen Weg um die Nordspitze Dänemarks fahren. Im Jahr fahren durchschnittlich 30.000 Schiffe durch den Kanal und sparen sich dadurch viel Zeit. Diese Bundeswasserstraße gehört weltweit zu den meistbefahrenen künstlichen Wasserstraßen für Seefahrer.

Rendsburger Hochbrücke

Die Rendsburger Hochbrücke ist eine zwischen 1911 und 1913 erbaute Eisenbahnbrücke, die den Nord-Ostsee-Kanal in Rendsburg überbrückt. Die „eiserne Lady“ ist das Wahrzeichen der Stadt Rendsburg und eines der bedeutendsten Technikdenkmäler Deutschlands.

durch gigantische Brücken verbunden während die kleineren mit Fähren „überbrückt“ werden. So sind entlang des Kanals insgesamt 14 Fährstellen im Einsatz, die Tag und Nacht Autos, Fahrräder und Fußgänger, aufgrund einer kaiserlichen Verordnung kostenlos, von einem zum anderen Ufer befördern.

Tunnel

Ein Autotunnel und ein Fußgängertunnel unterqueren den Kanal bei Rendsburg. 1961 wurde der 1.278 m lange Autotunnel eingeweiht. 1965 hatten dann auch die Fußgänger und Radfahrer ihren Tunnel. In die 130 m lange Röhre gelangt man mit dem Aufzug oder der Rolltreppe, die eine der längsten Europas ist.

Radtouren entlang des NOK

Der befestigte Betriebsweg am Kanal ist für Fußgänger und Radfahrer freigegeben und ermöglicht beidseitig nahezu auf voller Länge steigungsfreie Radtouren in nächster Nähe zu den Schiffen. Das Übersetzen auf die jeweils andere Kanalseite mit einer der zahlreichen Fähren ist kostenlos. Dies hatte bereits Kaiser Wilhelm in einer Anordnung verfügen lassen, um eine größere Akzeptanz in der Bevölkerung zu erreichen, da die künstliche Wasserstraße ältere Verkehrswege durchschneidet.

Die Radwege am Nord-Ostsee-Kanal sind Teil der im Mai 2004 eröffneten deutschen Fährstraße, einer rund 250 Kilometer langen Strecke, die von Bremervörde an der Oste bis Kiel führt.

Die Fähren des NOK

Der Nord-Ostsee-Kanal ist eine künstliche Wasserstraße, durch deren Bau nicht nur Landschaften, Wälder und Felder durchschnitten wurden, sondern manchmal auch Dörfer und bestehende Landstraßen. Die großen Straßen- und Schienenwege wurden

Unser Team an den Wohnmobilhäfen

Auf jedem unserer Wohnmobilhäfen wird für eine umfassende Versorgung gesorgt. Unser engagiertes Personal steht Ihnen jederzeit zur Verfügung, um sicherzustellen, dass Sie sich während Ihres Aufenthalts rundum wohlfühlen. Wir kümmern uns um alles, damit Sie sich entspannen und die Zeit auf unseren Wohnmobilhäfen in vollen Zügen genießen können.



Platzwart Rainer Schmidt

☎ 0171 - 414 70 46

✉ platz@spann-an.com



stellv. Stellplatzwart
Patrick Görlich

☎ 0171 - 414 70 46

✉ platz@spann-an.com



Karsten Radtke

Platzwart Wohnmobilhafen
am Flugplatz Schachtholm NOK
(nur vor Ort erreichbar)

✉ platz@spann-an.com



Angela Radtke

Platzwartin Wohnmobilhafen
am Flugplatz Schachtholm NOK
(nur vor Ort erreichbar)

✉ platz@spann-an.com



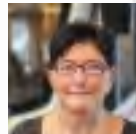
Geisa
Jäger

Reinigungskraft
Kanal-Café



Voichita
Jigmond

Reinigungskraft
Kreishafen



Kathrin
Brumm

Reinigungskraft
an den
Wochenenden





Wohnmobilhafen am Kanal-Café NOK

Im Jahr 2017 haben wir diesen Wohnmobilhafen neu gebaut und eröffnet. Hierbei lag es uns am Herzen, die Wünsche und Bedürfnisse unserer Kunden sowie unsere persönlichen Erfahrungen als Wohnmobilsten in die Gestaltung einfließen zu lassen. Auf drei Ebenen genießen Gäste von jedem der mit Stromsäulen erschlossenen 33 Stellplätze einen Erste-Reihe-Blick auf das rege Schiffstreiben. Neben jeder der gepflasterten Parzellen liegt ein Grünstreifen für Tisch und Stühle. Die Einfahrt sowie die großzügige Ver- und Entsorgungsstation mit Bodeneinlass sind komplett überdacht. Die Sanitäreinrichtungen des Wohnmobilhafens sind im Gebäude des Kanal-Hauses untergebracht. Für eine saisonale und regionale Verpflegung sorgt die benachbarte Kanal-Meisterei, die für ihre Gäste von Mittwoch bis Sonntag jeweils von 11:00 Uhr bis 22:00 Uhr geöffnet hat. Für Fahrradtouristen, Geschäftsleute, Urlauber oder einfach Freunde der Wohnmobilsten bietet das Kanal-Haus mit seinen 15 Gästezimmern eine schöne Übernachtungsmöglichkeit. Der Wohnmobilhafen am Kanal-Café NOK hat sich innerhalb der letzten Jahre zu einem der Top Plätze Deutschlands entwickelt.

Informationen

Preis pro Nacht: Unsere aktuellen Preise finden Sie auf www.wohnmobilhafen-nok.de	
Frischwasser pro 100 L	1,00 €
Strom pro kWh	0,80 €
WC und Waschbecken	inkl.
Dusche	1,00 €
Entsorgung Grauwasser	inkl.
Entsorgung Chemie-WC	inkl.
WLAN	inkl.
Öffnungszeiten	ganzjährig
Stellplätze	33 in erster Reihe terrassenförmig angelegt
Hunde	willkommen
Aufenthaltsdauer	unbegrenzt
Anschrift	Am Kamp-Kanal 1 24783 Osterrönfeld
Breitengrad	54°17'25,7"N
Längengrad	9°40'13,7"E
Nur Fahrzeuge bis max. 10 m	

Aktuelle Auslastung

Aufgrund des automatischen Schrankensystems sind keine Reservierungen möglich. Kommen Sie einfach vorbei oder fragen Sie nach der aktuellen Auslastung unter:
Tel: 0171-4147046 / E-Mail: platz@spann-an.com
oder schauen Sie in unserer Facebookgruppe: „Spann an Wohnmobilhafen am NOK“.



Kanal-Haus
Das Gästehaus direkt am Nord-Ostsee-Kanal
15 Gästezimmer
alle mit
Kanalblick

Wir freuen uns auf Sie.
Mareike und Marc
Korom

Kanal-Meisterei
Restaurant - Café - Gästehaus



Genießen Sie bei uns in erster Reihe am Nord-Ostsee-Kanal unsere Holsteiner Spezialitäten, Fisch, Burger, saisonale Gerichte und mehr...
und zu jeder Zeit unsere hausgebackenen Torten und Waffeln

Unsere Öffnungszeiten

Mittwoch bis Sonntag
von 11.00 bis 22.00 Uhr
• durchgehend warme Küche
von 11.30 bis 21.00 Uhr •

Am Kamp-Kanal 1
24783 Osterrönfeld
Tel. 04331- 201 75 40
reservierung@kanal-meisterei.de

www.kanal-meisterei.de

Meisterei
on tour

Ein *Highlight*
auf Ihrem Event!

Mit unserem *Foodtruck* sind wir für Sie da.



www.meisterei-on-tour.de



Brückenterrassen

 RESTAURANT & CAFÉ

Bei uns sitzen Sie in der ersten Reihe,
 direkt am **Nord-Ostsee-Kanal**.

Am Kreishafen 36 · 24768 Rendsburg · Telefon 04331 - 2 20 02
 reservierung@brueckenterrassen.de · www.brueckenterrassen.de



Informationen

Preis pro Nacht: Unsere aktuellen Preise finden Sie auf www.wohnmobilhafen-nok.de	
Frischwasser pro 100 L	1,00 €
Strom pro kWh	0,80 €
WC und Waschbecken	inkl.
Dusche	1,00 €
Entsorgung Grauwasser	inkl.
Entsorgung Chemie-WC	inkl.
WLAN	inkl.
Öffnungszeiten	ganzjährig
Stellplätze	35
Hunde	willkommen
Aufenthaltsdauer	unbegrenzt
Anschrift	Am Kreishafen 30-32 24768 Rendsburg
Breitengrad	54°17'39,782"N
Längengrad	9°40'54,271"E

Aktuelle Auslastung

Aufgrund des automatischen Schrankensystems sind keine Reservierungen möglich. Kommen Sie einfach vorbei oder fragen Sie nach der aktuellen Auslastung unter:
 Tel: 0171-4147046 / E-Mail: platz@spann-an.com
 oder schauen Sie in unserer Facebookgruppe:
 „Spann an Wohnmobilhafen am NOK“.

Wohnmobilhafen am Kreishafen NOK

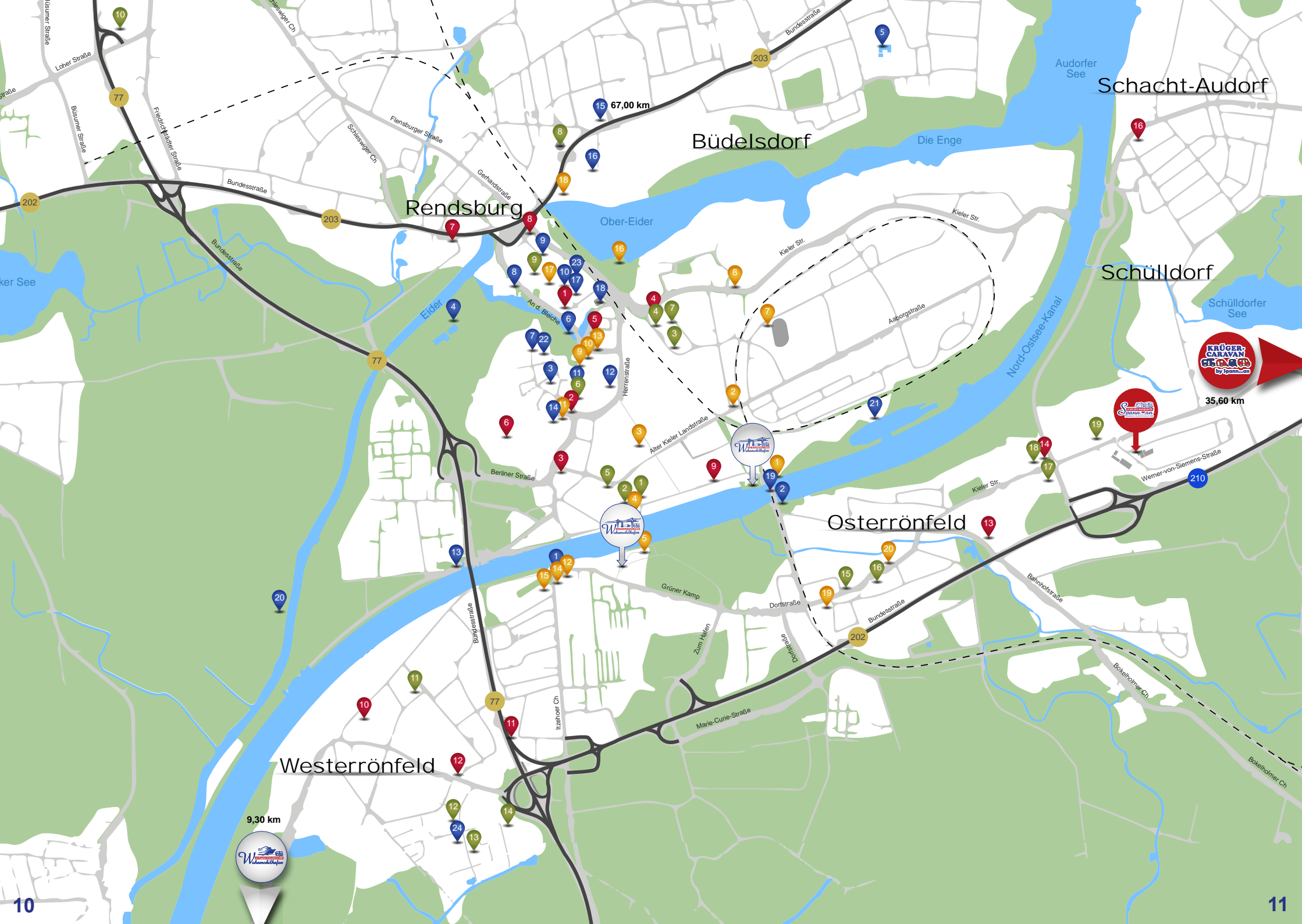
Seit 2018 gibt es auf der gegenüberliegenden Rendsburger Seite des Kanals ein weiteres Paradies für Wohnmobilisten. Dieser Wohnmobilhafen verfügt über 35 Stellplätze, einen hochwertigen Sanitärcontainer sowie eine Entsorgungsmöglichkeit. Direkt unter der Eisenbahnhochbrücke gelegen, versprüht der Wohnmobilhafen am Kreishafen NOK einen Hauch von Indusriecamping. Mit ein bisschen Fantasie erinnert der Platz an einen Umschlaghafen und an das Flair im Hamburger Hafen, wo Schiffe be- und entladen werden. Für zusätzliche maritime Atmosphäre sorgt die Schiffsbegrüßungsanlage an den „Brückenterrassen“. Das Restaurant verwöhnt seine Gäste mit guter Küche, freundlicher Atmosphäre und perfekten Ausblick auf den Kanal. Öffnungszeiten: Montag bis Sonntag jeweils 9:00 Uhr bis 21:00 Uhr.

Brötchenservice:
 Küstenbrötchen liefert Ihnen Ihre Brötchen samstags, sonntags, sowie an den meisten Feiertagen.

www.camping.kuestenbroetchen.de

Immer live dabei mit der Webcam am Kreishafen:

www.canalcup-cam.de



Rendsburg

Büdelsdorf

Schacht-Audorf

Schülldorf

Osterrönfeld

Westerrönfeld

67,00 km

35,60 km

9,30 km



LEGENDE WOHNMOBILHÄFEN AM KANAL-CAFÉ UND KREISHAFEN NOK



Sehenswürdigkeiten & Freizeit

1	Fußgängertunnel unter dem NOK	Am Alten Schützenhof 2, 24768 Rendsburg
2	Schwebefähre „Eiserne Lady“	Am Kreishafen, 24768 Rendsburg
3	Christkirche	Paradeplatz, 24768 Rendsburg
4	Aquacity Rendsburg	An der Untereider 29 -31, 24768 Rendsburg
5	Freibad Büdelsdorf	Hermann-Ehlers-Platz 13, 24782 Büdelsdorf
6	Weißer Brücke	Am Stadtsee, 24768 Rendsburg
7	Museen im Kulturzentrum	Arsenalstraße 2-10, 24768 Rendsburg
8	Stadtpark	An der Bleiche, 24768 Rendsburg
9	Schloßplatz	Schloßplatz, 24768 Rendsburg
10	Rendsburg Altstadt	Altstädter Markt, 24768 Rendsburg
11	Rendsburger Schifffahrtsarchiv	Königstraße 5, 24768 Rendsburg
12	Jüdisches Museum	Prinzessinstraße 7, 24768 Rendsburg
13	Minigolf am NOK	Kanalufer, 24768 Rendsburg
14	Bowlingcenter DAB	Grafenstraße 4, 24768 Rendsburg
15	Eisenkunstgussmuseum Büdelsdorf	Ahlmannallee 5, 24782 Büdelsdorf
16	NordArt Kunstausstellung	Vorwerksallee, 24782 Büdelsdorf
17	Rendsburg Information	Altstädter Markt, 24768 Rendsburg
18	SH-Landestheater	Hans-Heinrich-Beisenkötter-Platz 1, Rendsburg
19	Rendsburger Hochbrücke	Am Alten Schützenhof 2, 24768 Rendsburg
20	Wallanlage/ Wikingerborg	7JPP+XV Rendsburg
21	Werft Saatsee alte Schwebefähre	Sundewitter Weg, 24768 Rendsburg
22	Stadtbücherei	Arsenalstraße 2-10, 24768 Rendsburg
23	Marienkirche	An der Marienkirche, 24768 Rendsburg
24	Pepelino Spieleparadies	Am Busbahnhof 16, 24784 Westerrönfeld

Kreishafen Kanal-Café Schachtholm

1,10 km	0,35 km	8,10 km
0,10 km	0,90 km	9,00 km
1,30 km	1,10 km	9,20 km
2,00 km	1,80 km	9,30 km
2,70 km	3,40 km	11,60 km
1,40 km	1,30 km	9,60 km
1,50 km	1,30 km	9,40 km
1,80 km	1,75 km	9,60 km
1,80 km	1,80 km	8,20 km
1,60 km	1,70 km	9,80 km
1,20 km	1,00 km	9,60 km
1,00 km	1,00 km	9,40 km
1,80 km	0,95 km	8,40 km
1,20 km	0,95 km	8,90 km
2,30 km	2,65 km	11,20 km
2,10 km	2,50 km	11,10 km
1,60 km	1,70 km	9,80 km
1,40 km	1,55 km	10,00km
0,10 km	0,95 km	9,00 km
3,00 km	2,10 km	7,30 km
0,80 km	1,00 km	9,00 km
1,50 km	1,30 km	9,10 km
1,60 km	1,75 km	9,80 km
2,75 km	2,00 km	6,50 km

Restaurants & Cafés

1	Brückenterrassen Restaurant & Café	Am Kreishafen 36, 24768 Rendsburg	0,10 km	1,00 km
2	Royal Döner	Alte Kieler Landstraße 115, 24768 Rendsburg	0,50 km	1,00 km
3	Ambrosia Bistro Restaurant	Kaiserstraße 24, 24768 Rendsburg	0,70 km	0,70 km
4	Eisstübchen am Kanal	Am Kreishafen 2a, 24768 Rendsburg	0,70 km	0,30 km
5	Kanal-Meisterei	Am Kamp-Kanal 1, 24783 Osterrönfeld	0,75 km	0,10 km
6	Hotel-Restaurant Ofelder	Dorfstraße 10, 24783 Osterrönfeld	0,80 km	1,20 km
7	Marenda Restaurant	Nobiskrüger Allee 28, 24768 Rendsburg	0,90 km	0,60 km
8	Laguna	Pastor-Schröder-Straße 6, 24786 Rendsburg	1,10 km	1,80 km
9	Pane Vino	Paradeplatz 3, 24768 Rendsburg	1,10 km	1,20 km
10	Restaurant Drei	Paradeplatz 1, 24768 Rendsburg	1,10 km	1,20 km
11	Domino's Pizza	Grafenstraße 2, 24768 Rendsburg	1,20 km	1,00 km
12	Restaurant Korfu	Neuwerker Tor 2, 24768 Rendsburg	1,20 km	0,40 km
13	Torre Suda	Materialhofstraße 1, 24768 Rendsburg	1,25 km	1,30 km
14	Rico's	Itzehoer Chaussee 1, 24768 Rendsburg	1,25 km	0,50 km
15	SCHOLLER'S Restaurant und Hotel	Itzehoer Chaussee 2, 24784 Westerrönfeld	1,30 km	0,50 km
16	Riverside Restaurant & Cafe	Am Eiland 11, 24768 Rendsburg	1,55 km	1,80 km
17	China Restaurant Huang	Hohe Straße 10, 24768 Rendsburg	1,70 km	1,70 km
18	McDonald's	Am Ahlmannkai 1a, 24782 Büdelsdorf	2,20 km	2,00 km
19	Pizza Blitz	Dorfstraße 31, 24783 Osterrönfeld	1,50 km	0,90 km

Allgemeine Standorte

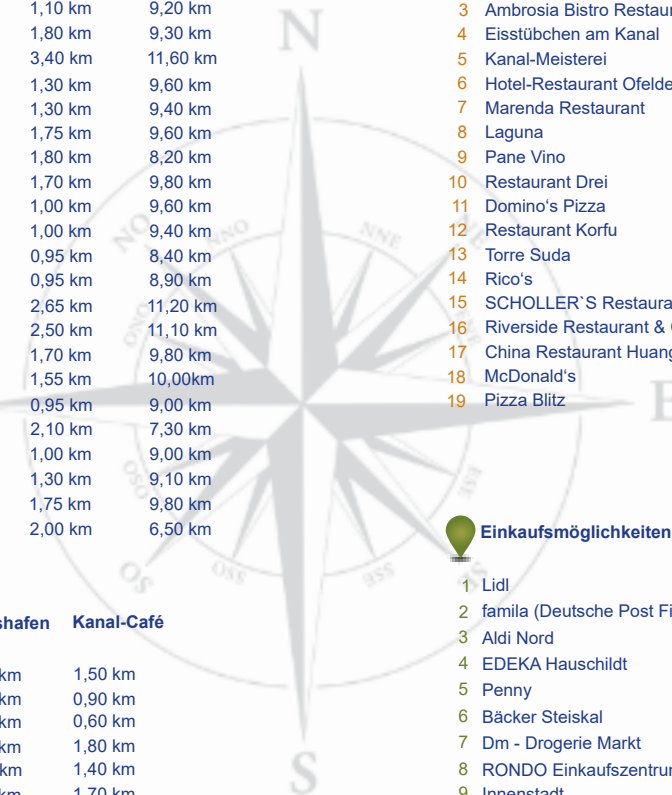
1	Rathaus Rendsburg	Am Gymnasium 4, 24768 Rendsburg	1,40 km	1,50 km
2	Sonnen Apotheke	Königstraße 18, 24768 Rendsburg	1,10 km	0,90 km
3	Esso Tankstelle	Hindenburgstraße 17, 24768 Rendsburg	1,10 km	0,60 km
4	VR Bank Schleswig-Mittelholstein eG	Konrad-Adenauer-Straße 1, 24768 Rendsburg	1,10 km	1,80 km
5	Postbank Filiale	Jungfernstieg 15, 24768 Rendsburg	2,60 km	1,40 km
6	Sparkasse Mittelholstein AG - SB-Center	Lilienstraße 20-28, 24768 Rendsburg	1,50 km	1,70 km
7	Kleintierpraxis Stechmann & Seidel	Hollesenstraße 23, 24768 Rendsburg	2,30 km	2,20 km
8	star Tankstelle	Thormannplatz 1-3, 24768 Rendsburg	2,00 km	2,00 km
9	Team Energie	Am Kreishafen 23-25, 24768 Rendsburg	0,30 km	0,60 km
10	Sparkasse Mittelholstein AG	Dorfstraße 69, 24784 Westerrönfeld	2,70 km	1,80 km
11	Q1 Tankstelle	Kanalunnel Süd B77, 24784 Westerrönfeld	2,10 km	1,30 km
12	Shell Tankstelle	Lindenallee 31, 24784 Westerrönfeld	1,60 km	2,50 km
13	Classik Tankstelle Haase	Bahnhofstraße 25, 24783 Osterrönfeld	2,00 km	1,40 km
14	VR Bank Schleswig-Mittelholstein eG	Kieler Straße 21, 24783 Osterrönfeld	2,50 km	1,70 km

Kreishafen Kanal-Café

1,40 km	1,50 km
1,10 km	0,90 km
1,10 km	0,60 km
1,10 km	1,80 km
2,60 km	1,40 km
1,50 km	1,70 km
2,30 km	2,20 km
2,00 km	2,00 km
0,30 km	0,60 km
2,70 km	1,80 km
2,10 km	1,30 km
1,60 km	2,50 km
2,00 km	1,40 km
2,50 km	1,70 km

Einkaufsmöglichkeiten & Shopping

1	Lidl	Kreishafenstraße 5, 24768 Rendsburg	0,70 km	0,35 km
2	familia (Deutsche Post Filiale)	Kreishafenstraße 4-6, 24768 Rendsburg	0,80 km	0,35 km
3	Aldi Nord	Konrad-Adenauer-Straße 3, 24768 Rendsburg	1,50 km	1,70 km
4	EDEKA Hauschildt	Konrad-Adenauer-Straße 1, 24768 Rendsburg	1,10 km	1,50 km
5	Penny	Alte Kieler Landstraße 22-26, 24768 Rendsburg	0,90 km	0,50 km
6	Bäcker Steiskal	Kreishafenstraße 4-6, 24768 Rendsburg	1,10 km	1,00 km
7	Dm - Drogerie Markt	Bismarckstraße 12-14, 24768 Rendsburg	1,00 km	2,20 km
8	RONDO Einkaufszentrum	Am Ahlmannkai 2, 24782 Büdelsdorf	2,10 km	2,30 km
9	Innenstadt	Schiffbrückenplatz, 24768 Rendsburg	1,70 km	1,90 km
10	Eiderpark	Friedrichstädter Str. 55, 24768 Rendsburg	4,70 km	4,50 km
11	Lidl	August-Borsig-Straße 1, 24783 Osterrönfeld	1,80 km	2,60 km
12	Netto	Am Busbahnhof 10-12, 24784 Westerrönfeld	2,65 km	1,80 km
13	Aldi Nord	Am Busbahnhof 20, 24784 Westerrönfeld	2,65 km	1,90 km
14	Rewe	Am Busbahnhof 7, 24784 Westerrönfeld	2,50 km	1,70 km
15	Uwe Wollborn Bäcker	Dorfstraße 20, 24783 Osterrönfeld	1,40 km	0,90 km
16	EDEKA Hoof	Kieler Straße 98A, 24783 Osterrönfeld	1,70 km	2,50 km
17	Aldi Nord	Kieler Straße 21, 24783 Osterrönfeld	1,65 km	2,50 km





**Reservierung
für Gruppen
möglich**



Informationen

Preis pro Nacht: Unsere aktuellen Preise finden Sie auf www.wohnmobilhafen-nok.de	
Frischwasser pro 100 L	1,00 €
Strom pro kWh	0,80 €
WC und Waschbecken	–
Dusche	–
Entsorgung Grauwasser	1,00 € (pro Entsorgung)
Entsorgung Chemie-WC	1,00 €
WLAN	inkl.
Öffnungszeiten	Ganzjährig, im Winter zeitweise witterungsbedingt geschlossen von ca. Mitte November - Mitte März
Stellplätze	52
Hunde	willkommen
Aufenthaltsdauer	unbegrenzt
Anschrift	Schachtholm 1 24797 Hörsten
Breitengrad	54° 13' 29" N
Längengrad	09° 36' 07" E

Aktuelle Auslastung

Es sind keine Reservierungen möglich. Kommen Sie einfach vorbei oder fragen Sie nach der aktuellen Auslastung unter:
Tel: 0171-4147046 / E-Mail: platz@spann-an.com

Brötchenservice:
Küstenbröchen liefert Ihnen Ihre Brötchen samstags, sonntags, sowie an den meisten Feiertagen.

www.camping.kuestenbroetchen.de



Karsten und Angela Radtke sind für Sie als Platzwarte in Schachtholm vor Ort.

Wohnmobilhafen am Flugplatz Schachtholm NOK

Aller guten Dinge sind drei - Seit 2020 gehört auch der Wohnmobilhafen am Flugplatz Schachtholm zu uns. Die 52 Stellplätze im Grünen liegen direkt am Nord-Ostsee-Kanal, nur durch eine Straße vom Wasser getrennt. Direkt hinter dem Wohnmobilhafen grenzt der Flugplatz Schachtholm an. Lassen Sie sich direkt nebenan vom Restaurant

Himmelsstürmer mit regionaler sowie Balkanküche verwöhnen. Öffnungszeiten: Dienstag bis Sonntag jeweils 11:30 Uhr bis 21:00 Uhr.

Die Anreise ist ausschließlich mit einem Reisemobil mit eigener Nasszelle möglich, da keine Sanitäreinrichtungen vorhanden sind. Im Winter ist der Hafen witterungsbedingt zeitweise geschlossen. Ver- und Entsorgung sowie Stromsäulen sind vorhanden.

LEGENDE WOHNMOBILHAFFEN AM FLUGPLATZ SCHACHTHOLM NOK



Allgemeine Standorte

		Schachtholm
1	Förde Sparkasse	Bankstraße 2, 24808 Jevenstedt 4,20 km
2	Shell Tankstelle	Itzehoer Chaussee 61, 24808 Jevenstedt 4,50 km
3	Volksbank- Raiffeisenbank	Dorfstraße 20, 24805 Hamdorf 5,40 km
4	Hem Tankstelle	Poggensteert 6, 24805 Hamdorf 5,70 km
5	Classic Tankstelle	Hauptstraße 18B, 24800 Elsdorf-Westermühlen 5,70 km
6	Hausarztpraxis	Am Glockenturm 10, 24784 Westerrönfeld 7,00 km
7	Schön Klinik Rendsburg	Lilienstraße 20-28, 24786 Rendsburg 9,00 km
8	Rathaus Rendsburg	Am Gymnasium 4, 24768 Rendsburg 9,60 km
9	Kleintierpraxis	Hollensenstraße 23, 24786 Rendsburg 9,80 km



Restaurants & Cafés

		Schachtholm
1	Himmelsstürmer Gasthof Restaurant	Schachtholm 1, 24797 Hörsten 0,80 km
2	Bootsmann Lokal am Eiderstrand	Fährstraße 1, 24797 Breiholz 4,30 km
3	Berlin Döner	Itzehoer Chaussee 59, 24808 Jevenstedt 5,40 km
4	Schülper Kroog	Schmiedestraße 2, 24813 Schülp b. Rendsburg 4,40 km
5	Elsdorfer Eis	Dorfstraße 2, 24800 Elsdorf-Westermühlen 5,70 km
6	Friesenstube	Hog'n Dor 1, 24784 Westerrönfeld 7,80 km
7	Königs Bistro	Itzehoer Chaussee 21, 24768 Rendsburg 8,10 km
8	Schützenheim	Itzehoer Chaussee 2, 24784 Westerrönfeld 8,10 km
9	Ricos	Itzehoer Chaussee 1, 24768 Rendsburg 8,10 km
10	Korfu	Neuwerker Tor 2, 24768 Rendsburg 8,10 km
11	Kanal Meisterei	Am Kamp-Kanal 1, 24783 Osterrönfeld 8,70 km
12	Hotel-Restaurant Ofelder	Dorfstraße 10, 24783 Osterrönfeld 9,00 km

Weitere Restaurants finden Sie auf der **Kreishafen - Kanal-Café Karte**



Einkaufsmöglichkeiten & Shopping

		Schachtholm
1	Edeka Pliakat	Bankstraße 6-8, 24808 Jevenstedt 4,30 km
2	Netto Marken-Discount	Am Busbahnhof 10-12, 24784 Westerrönfeld 6,60 km
3	Aldi Nord	Am Busbahnhof 20, 24784 Westerrönfeld 6,60 km
4	Rewe	Am Busbahnhof 7, 24784 Westerrönfeld 6,60 km
5	Apotheke Westerrönfeld	Am Glockenturm 8, 24784 Westerrönfeld 7,10 km
6	Lidl	Kreishafenstraße 5, 24768 Rendsburg 9,90 km

Weitere Einkaufsmöglichkeiten finden Sie auf der **Kreishafen - Kanal-Café Karte**



Sehenswürdigkeiten & Freizeit (siehe Karte Kreishafen - Kanal-Café)



Sehenswürdigkeiten & Freizeit (Schachtholm)

		Schachtholm
1	Flugplatz Rendsburg-Schachtholm	Schachtholm 1, 24797 Hörsten 0,70 km
2	Lotsenstation Rüterbergen	Am Rüterbergen 4, 24813 Schülp b. Rendsburg 2,30 km
3	Weichenwärterhaus Schülp	Alte Landstraße 23, 24813 Schülp b. Rendsburg 4,60 km



Unser Weg zu Ihrem Traumfahrzeug

An allen Standorten bieten wir Ihnen:

- **Kompetente und persönliche Beratung** - unserer geschulten und freundlichen Verkäufer vor Ort
- **An- und Verkauf mit und ohne Anzahlungnahme** - von gebrauchten Fahrzeugen aller Marken
- **Finanzierungsangebote** - unserer Partner Consors Finanz, Santander Consumer Bank, Bank 11, FCA, AKF
- **Versicherungsangebote** - des Marktführers - der RMV
- **Fahrzeuganmeldung** - in Schleswig-Holstein
- **Entspannte Übergabe und Einweisung** - durch den Monteur, der Ihr Fahrzeug durchgesehen hat



Verkauf Caravanpark Spann...an Osterrönnfeld



Stefan Görns



Axel Wepel



Sören Kriszat



Cristian Liß



Andreas Schmidt



Verkauf von Neufahrzeugen der Marken:



- **Ausstellung** von rund 400 neuen und gebrauchten Wohnmobilen und Wohnwagen, davon ca. 40 in unserer Ausstellungshalle



Andreas Krüger



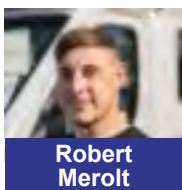
Lars Herrmannsen



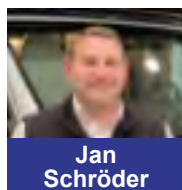
Verkauf Krüger-Caravan by Spann...an in Schwentinental



Manfred Taedcke



Robert Merolt



Jan Schröder

Verkauf von Neufahrzeugen der Marken:



- **Ausstellung** von rund 70 neuen und gebrauchten Wohnmobilen und Wohnwagen auf unserer großzügigen Ausstellungsfläche



Unser Zubehörshop und unsere Vorzeltausstellung



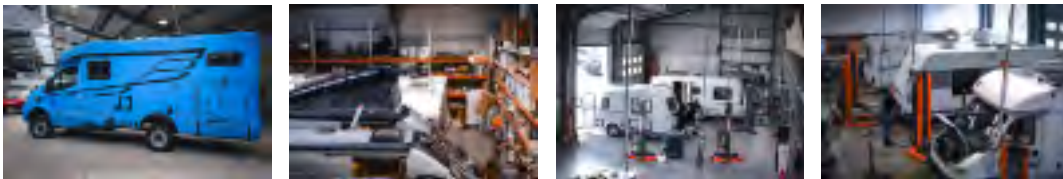
- In unserem **900 m² großen Zubehörshop** bieten wir Ihnen alles, was das Camperherz begehrt. Ob Geschirr, Toilettenchemie, Auffahrkeile, Anschlusskabel, Camping-Möbel sowie Camping- und Reiseführer - hier wird garantiert jeder fündig
- Bestellservice für alle Artikel aus dem Movera-Katalog mit nur 2 - 3 Tagen Lieferzeit
- Deutschlands **größte Indoor-Vorzeltausstellung** von DWT, Isabella und Dometic sowie Wigo im Zubehörshop auf unserer zweiten Ebene mit Luft- und Stangenzelten für Wohnmobile und Wohnwagen
- Auf die Saison angepasstes und entsprechend erweitertes Sortiment





Drei Servicewerkstätten an einer Adresse

60
ausgebildete
Spezialisten in
unserem
Werkstatt-
Team



- Mit einer **Kfz-Meisterwerkstatt**, einer **Tischler-Meisterwerkstatt** sowie **Caravantechniker-Werkstatt** verfügen wir über gleich drei Fachwerkstätten an einer Adresse
- Vom **Sicherheitscheck** für den bevorstehenden Urlaub über **kleine und große Reparaturen** bis hin zu **aufwendigen Umbauten** nimmt sich unser schlagkräftiges Team sämtlicher Kundenwünsche an
- Damit der Urlaub eine runde Sache wird decken unsere Werkstätten neben der **Behebung von Unfall- oder aktuellen Schäden** jeden Service rund um **Instandsetzung und Wartung** ab



Folierungen - Wir machen IHR Fahrzeug einzigartig!



Aufkleber

Wir gestalten individuelle Aufkleber ganz nach Ihren Vorstellungen. Ob Logo, Schriftzug oder kreatives Motiv – Ihrer Fantasie sind keine Grenzen gesetzt. Wählen Sie Farbe, Größe und Form frei aus, damit Ihr Aufkleber perfekt zu Ihrem Reisemobil oder Wohnwagen passt.



Teilfolierung

Mit einer Vielzahl hochwertiger Folien – ob matt, seidenmatt, glänzend oder mit Metallic-Effekt – können Sie ihrem Fahrzeug den typischen zweifarbigen Look verleihen. Kombinieren Sie Ihre Wunschfarbe mit dem Lack Ihres Reisemobils oder Wohnwagens, um ihm eine ganz individuelle Note zu geben.



Vollfolierung

Wir folieren Ihr Reisemobil oder Ihren Wohnwagen vollständig – die ideale Lösung, wenn Sie sich eine frische Farbe für Ihr Fahrzeug wünschen. Wählen Sie zwischen auffallend bunten oder klassisch einfarbigen Designs mit einzigartigen Motiven und verwandeln Sie Ihr Reisemobil oder Wohnwagen in ein individuelles Unikat.



Interieurfolierung

Edle Designfolien bringen frischen Wind in Ihr Interieur und sorgen für eine moderne, stilvolle Atmosphäre. Mit individuellen Mustern und einzigartigen Folien gestalten wir Ihre Räume neu und verleihen ihnen einen exklusiven Charakter.



Zweigstelle Krüger-Caravan by Spann...an in Schwentental



VERKAUF
von Neufahrzeugen der Marken



- An- und Verkauf von Gebrauchtfahrzeugen aller Marken
- Ausstellung von rund 70 neuen Wohnmobilen und Wohnwagen auf unserer großzügigen Ausstellungsfläche
- Inzahlungnahmen, Finanzierungen, Versicherungen, Zulassungen



WERKSTATT
Ein- / Umbauten nach Kundenwunsch, Reparaturen / Unfallschäden

VERMIETUNG
bestehend aus über 30 Reisemobilen und Wohnwagen

ZUBEHÖRSHOP
auf 350 m² mit einer riesigen Auswahl an Zubehör und Ersatzteilen

Caravanpark Spann...an GmbH
Zweigstelle: Krüger-Caravan by Spann...an
Gutenbergstr. 11
24223 Schwentental

0 43 07 / 812 50
krueger-caravan@spann-an.com
www.krueger-caravan.de

Öffnungszeiten:
Mo. bis Fr. 9:00 - 18:00 Uhr*
Sa. 9:00 - 13:00 Uhr
*November bis Februar 9:00 - 17:30 Uhr

Schautage:
Sa. 13:00 - 17:00 Uhr
So. 10:00 - 17:00 Uhr



Caravanpark
Spann...an
 Kompetenz in Sachen Freizeit seit 1992

Kompetenz in Sachen Freizeit seit 1992



■ VERKAUF

von Neufahrzeugen der Marken

HYMER **ERIBA** **Hobby** **DOVRA**

LMC **Dethleffs** **carado**
Ein Freund der Familie

- An- und Verkauf von
Gebrauchtfahrzeugen aller Marken
- Ausstellung von über 400 Wohnwagen
und Reisemobilen, davon 40 Modelle in
unserer Ausstellungshalle
- Anzahlungnahmen, Finanzierungen,
Versicherungen, Zulassungen

■ 3 SERVICEWERKSTÄTTEN

mit über 60 Servicetechnikern

- KFZ-Meisterwerkstatt
- Caravantechnikerwerkstatt
- Tischler-Meisterwerkstatt

- **FOLIERUNG** von Aufklebern,
Teilfolierung zu Vollfolierung und
Interieurfolierung

- **VERMIETUNG** von über 70
Reisemobilen und Wohnwagen

- **ZUBEHÖRSHOP** - auf 900 m²
 - Große Indoor-Vorzeltausstellung
von DWT, Isabella und Dometic, Wigo



Caravanpark Spann...an GmbH
 Werner-von-Siemens-Str. 2
 24783 Osterrönfeld

0 43 31 / 70 88 5 - 0
 info@spann-an.com
 www.spann-an.de

Öffnungszeiten:
 Mo. bis Fr. 9:00 - 18:00 Uhr*
 Sa. 9:00 - 13:00 Uhr
 *November bis Februar 9:00 - 17:30 Uhr

Schautage:
 Sa. 13:00 - 17:00 Uhr
 So. 10:00 - 17:00 Uhr