

# Schloss Strasse

Wohnqualität mit Charakter.

Schlossstrasse 65 | 8207 Schaffhausen

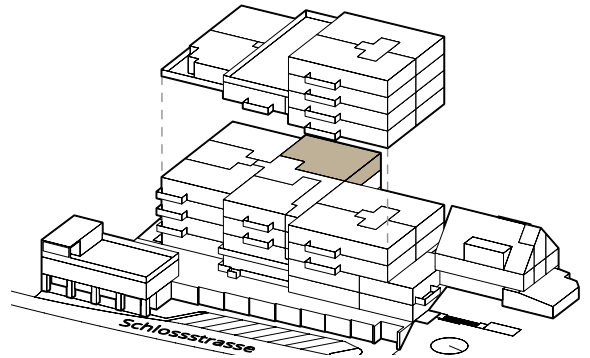
## WOHNUNG B405

4.5 Zimmer | 4. Obergeschoss

Wohnfläche: 99.55 m<sup>2</sup>

Aussenfläche: 6.85 m<sup>2</sup>

Kellerfläche: 11.50 m<sup>2</sup>



Alle Angaben, Pläne, Zeichnungen usw. sind unverbindlich.  
Änderungen bleiben bis Bauvollendung vorbehalten.



IT3 Immobilien + Treuhand AG | «Haus zum Thiergarten» | Schönmaiegässchen 1 | 8200 Schaffhausen | [www.IT3.ch](http://www.IT3.ch)

**[schlossstrasse-schaffhausen.ch](http://schlossstrasse-schaffhausen.ch)**