

# Schloss Strasse

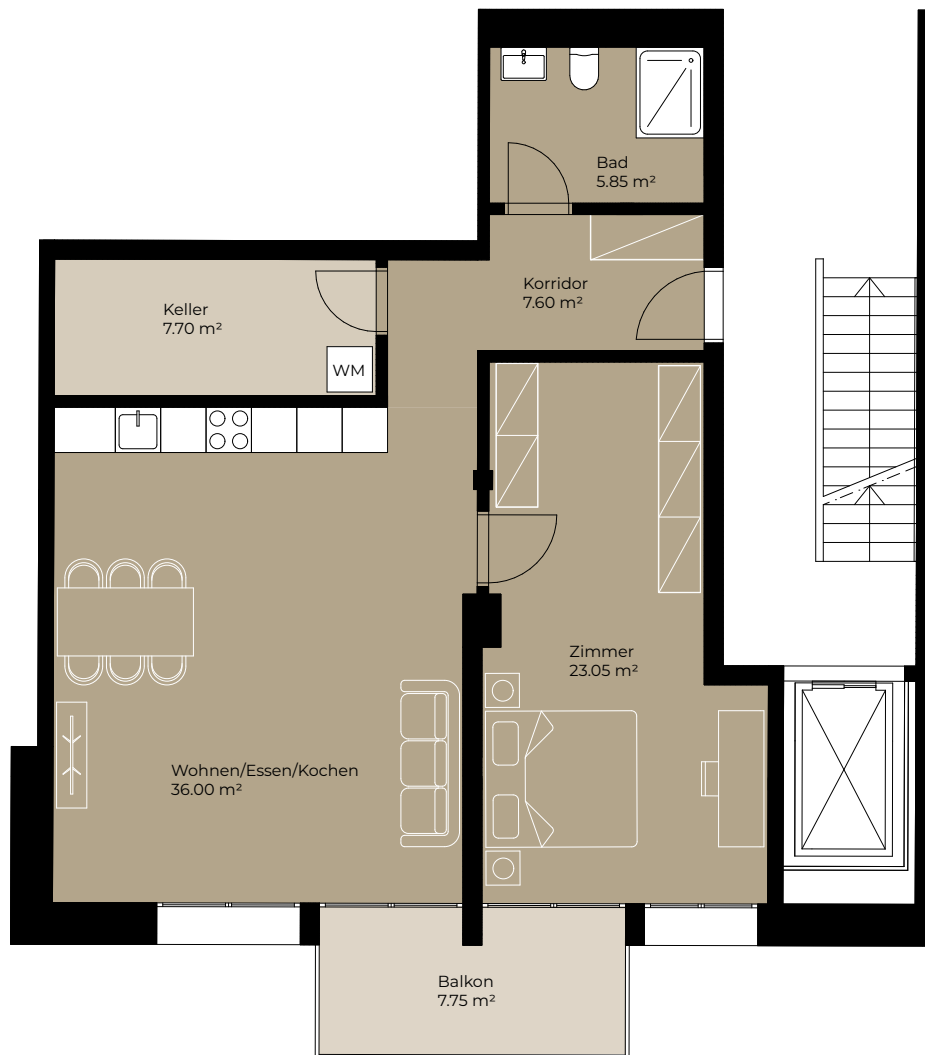
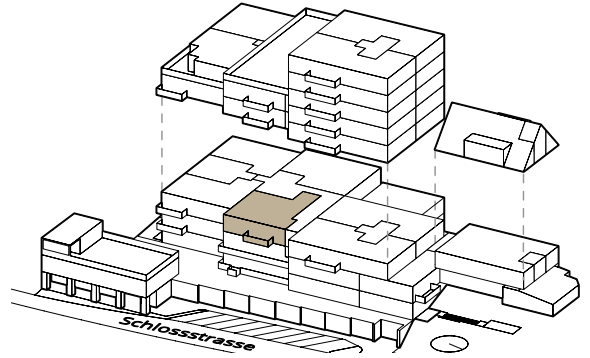
Wohnqualität mit Charakter.

Schlossstrasse 65 | 8207 Schaffhausen

## WOHNUNG B301

2.5 Zimmer | 3. Obergeschoss

Wohnfläche:	72.50 m <sup>2</sup>
Aussenfläche:	7.75 m <sup>2</sup>
Kellerfläche:	7.70 m <sup>2</sup>



Alle Angaben, Pläne, Zeichnungen usw. sind unverbindlich.  
Änderungen bleiben bis Bauvollendung vorbehalten.



IT3 Immobilien + Treuhand AG | «Haus zum Thiergarten» | Schönmaiegässchen 1 | 8200 Schaffhausen | [www.IT3.ch](http://www.IT3.ch)

**schlossstrasse-schaffhausen.ch**