

Schloss Strasse

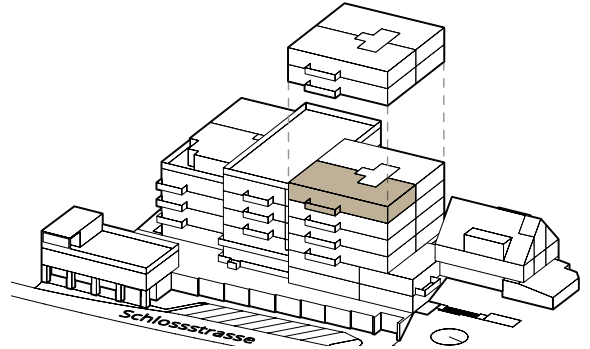
Wohnqualität mit Charakter.

Schlossstrasse 67 | 8207 Schaffhausen

WOHNUNG A601

4.5 Zimmer | 6. Obergeschoss

Wohnfläche:	106.95 m ²
Aussenfläche:	24.75 m ²
Kellerfläche:	9.65 m ²



Alle Angaben, Pläne, Zeichnungen usw. sind unverbindlich.
Änderungen bleiben bis Bauvollendung vorbehalten.



IT3 Immobilien + Treuhand AG | «Haus zum Thiergarten» | Schönmaiegässchen 1 | 8200 Schaffhausen | www.IT3.ch

schlossstrasse-schaffhausen.ch