

# Schloss Strasse

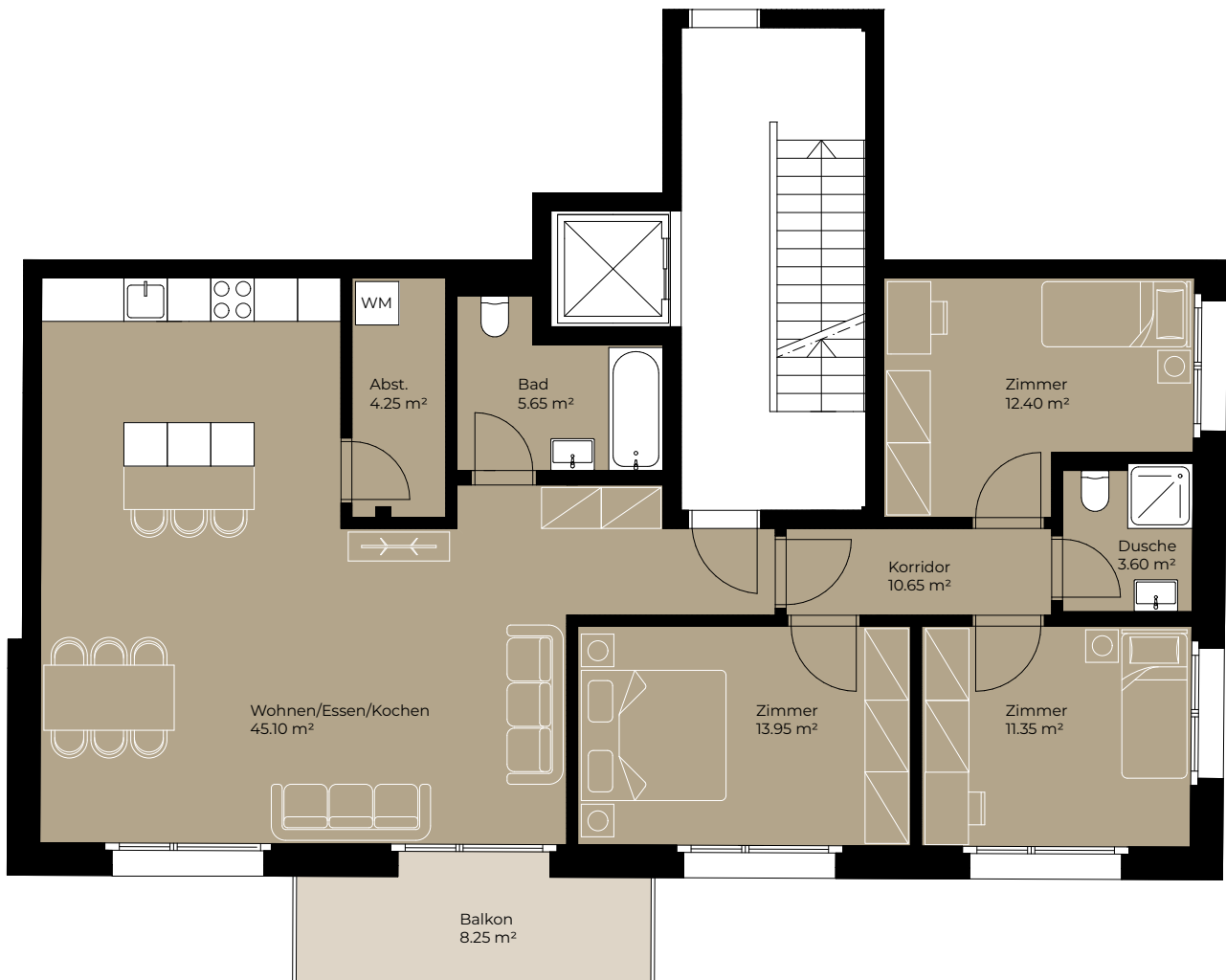
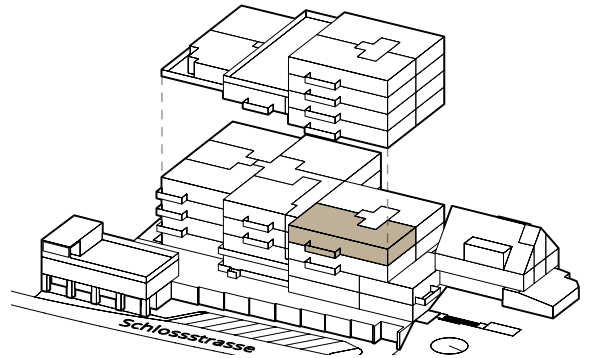
Wohnqualität mit Charakter.

Schlossstrasse 67 | 8207 Schaffhausen

## WOHNUNG A401

4.5 Zimmer | 4. Obergeschoss

Wohnfläche:	106.95 m <sup>2</sup>
Aussenfläche:	8.25 m <sup>2</sup>
Kellerfläche:	8.00 m <sup>2</sup>



Alle Angaben, Pläne, Zeichnungen usw. sind unverbindlich.  
Änderungen bleiben bis Bauvollendung vorbehalten.



IT3 Immobilien + Treuhand AG | «Haus zum Thiergarten» | Schönmaiegässchen 1 | 8200 Schaffhausen | [www.IT3.ch](http://www.IT3.ch)

**[schlossstrasse-schaffhausen.ch](http://schlossstrasse-schaffhausen.ch)**