

Schloss Strasse

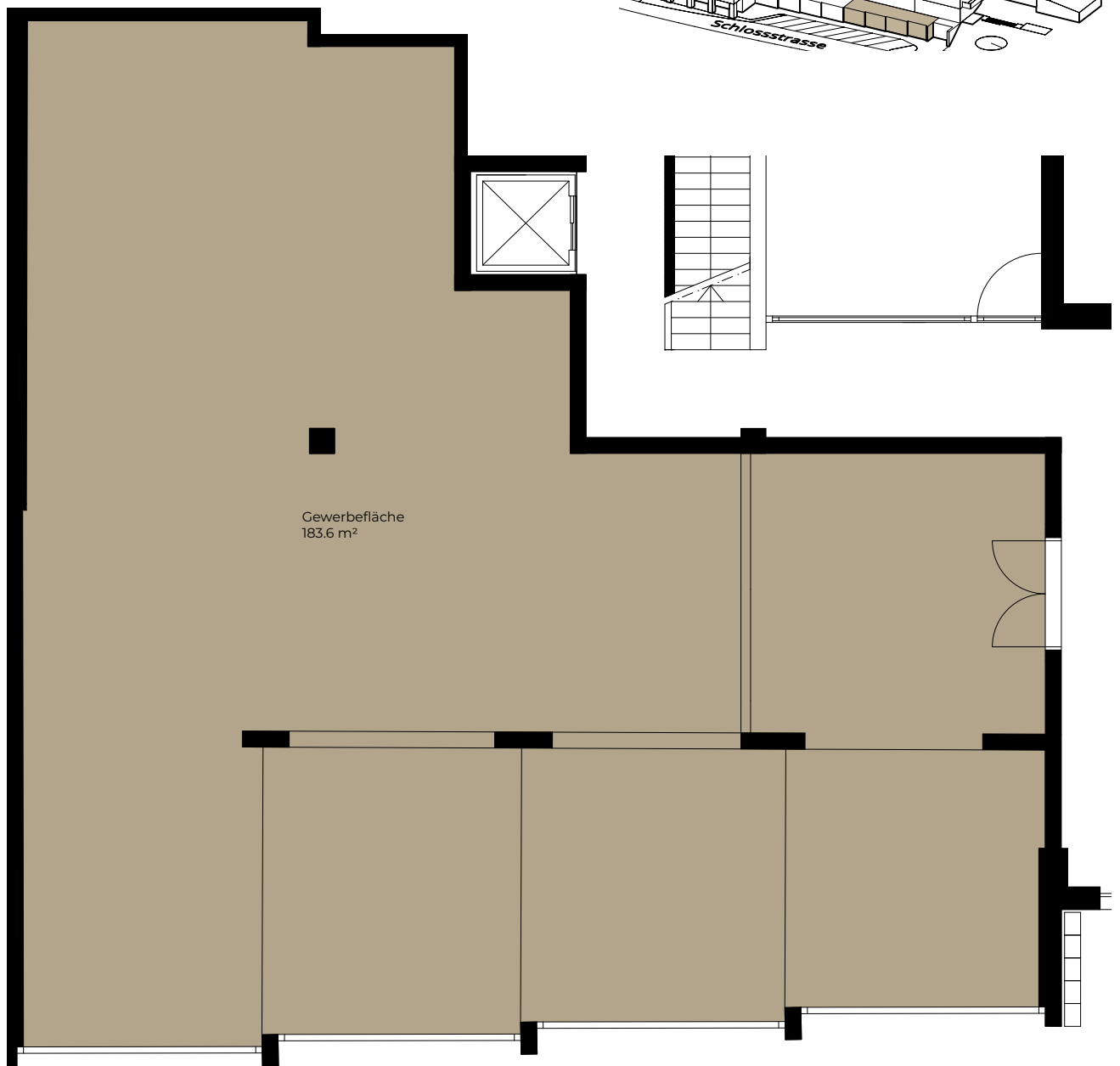
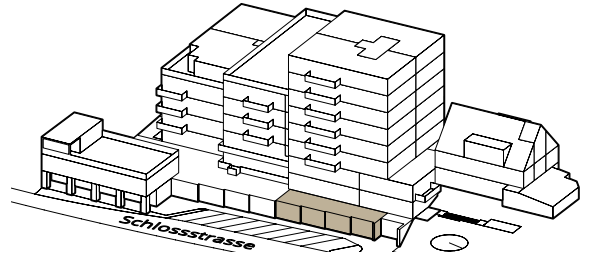
Wohnqualität mit Charakter.

Schlossstrasse 67 | 8207 Schaffhausen

GEWERBE

Erdgeschoss

Fläche: 183.55 m²



Alle Angaben, Pläne, Zeichnungen usw. sind unverbindlich.
Änderungen bleiben bis Bauvollendung vorbehalten.



IT3 Immobilien + Treuhand AG | «Haus zum Thiergarten» | Schönmaiengässchen 1 | 8200 Schaffhausen | www.IT3.ch

schlossstrasse-schaffhausen.ch