

Standardy

Interiérové dveře

- | Výrobce PIVATO , kolekce Allegra Innova
- | Bílé, lakované, bezfalcové dveře s obložkovou zárubní, skryté panty a magnetický zámek
- | Standardní výška dveří 210 cm
- | Materiál: rámy dveří a zárubní – masivní dřevo / povrch laminát



Pivato
le porte

Interiérová podlaha

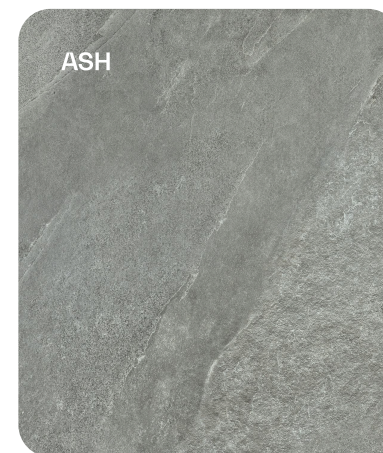
| DUB SKOGEN BLEND NATURAL WOODURA 4V



BJELIN

Dlažba & obklad

- | SINTESI, série J.U.S.T.
- | Rektifikovaná, formát 60x60 cm



Sanita

Závěsné keramické WC: LAUFEN
„RIMLESS ADVANCED PACK



Umyvadlo: LAUFEN, VAL 60x42 cm,
bílé



Umývatko: LAUFEN, PRO A 36x25
cm, bílé



Baterie: Hansgrohe, Rebis S



Vana: Kaldewei, CAYONO 750 vana 170x75cm



Podomítková baterie: Hansgrohe
Rebris S



Sprchová hlavice: Hansgrohe
ActivSelS



Sprchový kout: ROTH - Equi Walk In



Sprchový žlab: TECElinus s nerez roštem



Sprchové rameno: Hansgrohe, chrom

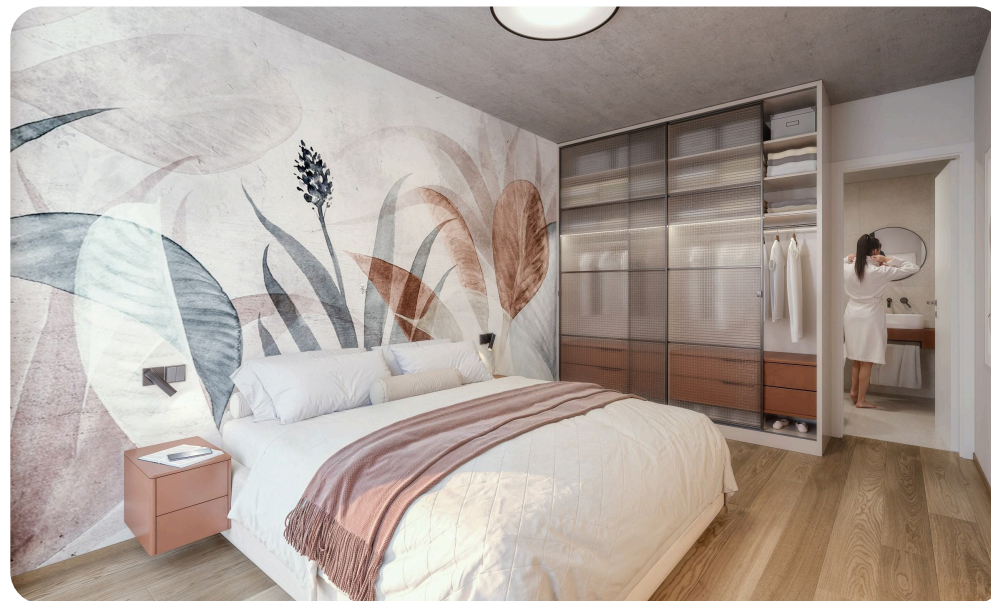


Sprchová hlava: Hansgrohe, chrom



⚠ Důležitá poznámka

Provedení bytu neobsahuje nábytek, kuchyňskou linku (vč. rozvodů), spotřebiče, svítidla ani další prvky vybavení domácnosti. Použitá vyobrazení jsou ilustračního charakteru a barevně nemusí úplně odpovídat skutečnosti. Developer si vyhrazuje právo nahradit zde uvedené výrobky za jiné výrobky odpovídající ceny a kvality. Klient bude o změně týkající se standardu informován.



Technická specifikace

Konstrukce a obálka budovy

Nízkoenergetické bytové jednotky, štítek B

Obvodové a nosné stěny – vyzdívané, monolitické

Příčky – vyzdívané, případně SDK

Schodiště – monolitické

Výtah – umístěn v jednotlivých objektech s bezbariérovým přístupem

Omítky a malby – vápenocementová, bílá, sádrové

Podhledy – sádrokartonové konstrukce – koupelny a wc

Okna – hliníková

Předzahrádka – oplocení, dlažba, osetí trávníku, vývod na vodu

Lodžie – mrazuvzdorná keramická dlažba 60 x 60 cm,

Stínění oken – příprava pro osazení venkovních žaluzií – podomítkový box pro venkovní žaluzie na dálkové ovládání



Technická specifikace

Technologie a elektroinstalace

Chytrý box na výdej zásilek

Mýčka kol a domácích mazlíčků v 1.PP

Fotovoltaika na pokrytí společné spotřeby

Domovní telefon – umístěn ve vstupní chodbě bytové jednotky

Vytápění – podlahové, plynová kotel – centrální zdroj tepla, dále v koupelnách otopný žebřík

Silnoproud – elektrický rozvaděč s hlavním vypínačem, proudových chráničem a jednotlivými jističi

Slaboproudé zásuvky – datová zásuvka v obývacím pokoji

Elektroinstalace – koncové prvky vypínače a zásuvky ABB Zoni, barva bílá

Jednotlivé byty

Podlaha v bytových jednotkách – dřevěná

Vstupní dveře do bytových jednotek – bezpečnostní třída 2 s protipožární odolností a bezpečnostním zámekem, kukátko

Kuchyně – volné elektrické vývody dle PD, rozvody odpadu a vody budou vyvedeny a ukončeny na líci zdiva pro klientské napojení

Digestoř – vývod z instalačního jádra, příprava otvoru pro napojení odtahu digestoře pod stropem

Klimatizace – příprava na montáž klimatizačních jednotek umístěna v bytových jednotkách v 5.NP dle PD

Světlovody – umístěny v koupelnách a chodbách u bytových jednotek v posledním podlaží