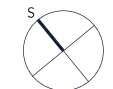
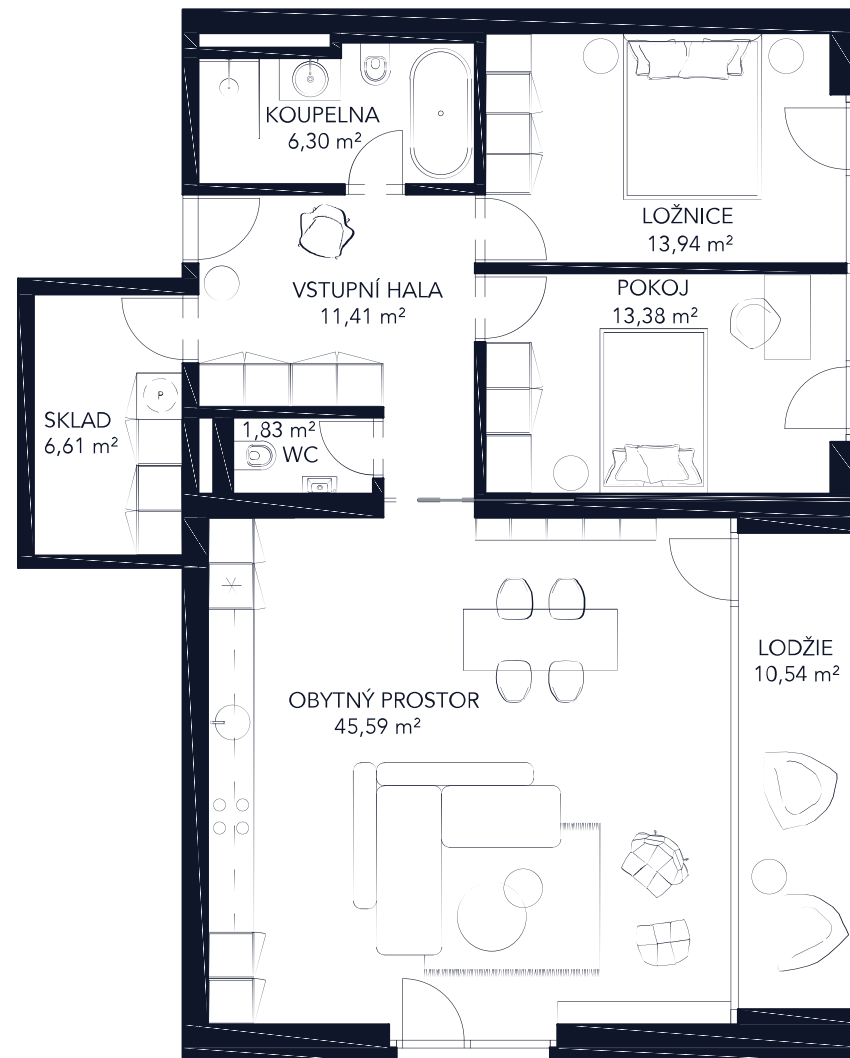


| | |
|-----------------------|-----------------------------|
| Podlaží | Dispozice |
| 2. patro | 3+kk |
| Podlahová plocha bytu | 105,78 m² |
| Lodžie | 10,54 m² |
| Schéma projektu | Plán podlaží |
| | |



Upozornění: Schéma půdorysu představuje dispoziční řešení bytu. Vybavení (kuchyňská linka, nábytek, vestavěné skříně, atd.) je znázorněním možného zařízení bytů a není součástí dodávky. Rozměry a plochy jednotlivých místností jsou orientační. Investor si vyhrazuje právo na změnu. Podlahová plocha bytu je vypočtena dle platných právních předpisů (nařízení vlády č. 366/2013 Sb.).