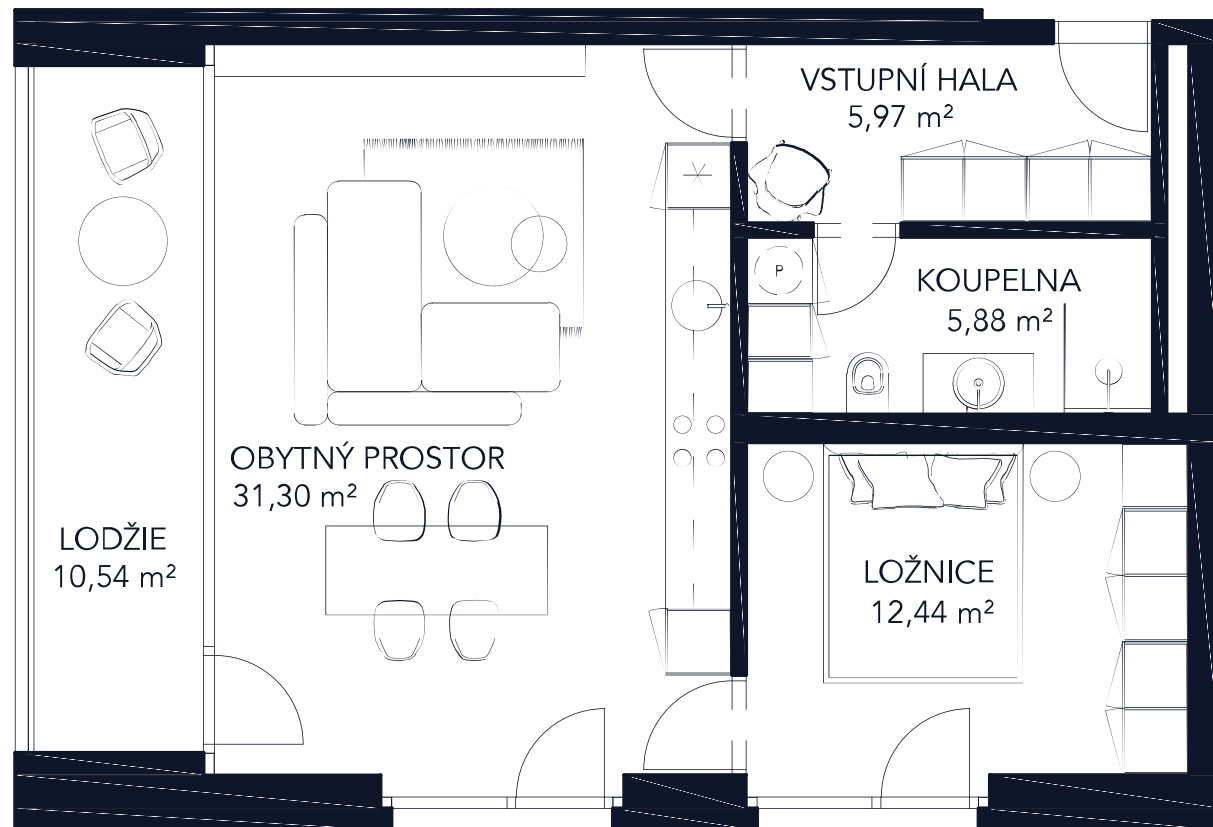


Podlaží	Dispozice
<b>1. patro</b>	<b>2+kk</b>
Podlahová plocha bytu	<b>58,96 m<sup>2</sup></b>
Lodžie	<b>10,54 m<sup>2</sup></b>

Schéma projektu	Plán podlaží



Upozornění: Schéma půdorysu představuje dispoziční řešení bytu. Vybavení (kuchyňská linka, nábytek, vestavěné skříně, atd.) je znázorněním možného zařízení bytů a není součástí dodávky. Rozměry a plochy jednotlivých místností jsou orientační. Investor si vyhrazuje právo na změnu. Podlahová plocha bytu je vypočtena dle platných právních předpisů (nařízení vlády č. 366/2013 Sb.).