



**HERZLICH WILLKOMMEN  
IM „HOTEL GOLDENER BERG“  
UND IM „ALTEN GOLDENEN BERG“**

Liebe Mitarbeiterin, lieber Mitarbeiter!

Wir freuen uns, gemeinsam mit Ihnen in den kommenden Monaten unsere Gäste zu begeistern und deren Urlaub zum unvergesslichen Erlebnis zu gestalten. Jeder von Ihnen kommt mit großen Erwartungen und Vorstellungen in unser Haus – wir sind für Vorschläge und Tipps jederzeit offen und dankbar.

**Willkommen im Hotel Goldener Berg – der Energieberg-Platz**

Dem Alltag enthoben, auf 1.700 m Höhe, am Sonnenplateau des Arlbergs gelegen, erleben unsere Gäste hier völlige Freiheit, dramatischen Panoramablick, autofrei im Winter, in Ruhe, mitten in der Natur, umgeben von liebevollen Urlaubsbegleitern.

Wir wollen unseren Gästen eine schöne Zeit in unserer unglaublichen Natur bereiten und bieten ihnen Meditationen rund ums Hotel, Alpenbaden, Herzen hören und Gezeitenwanderungen im Sommer wie im Winter.

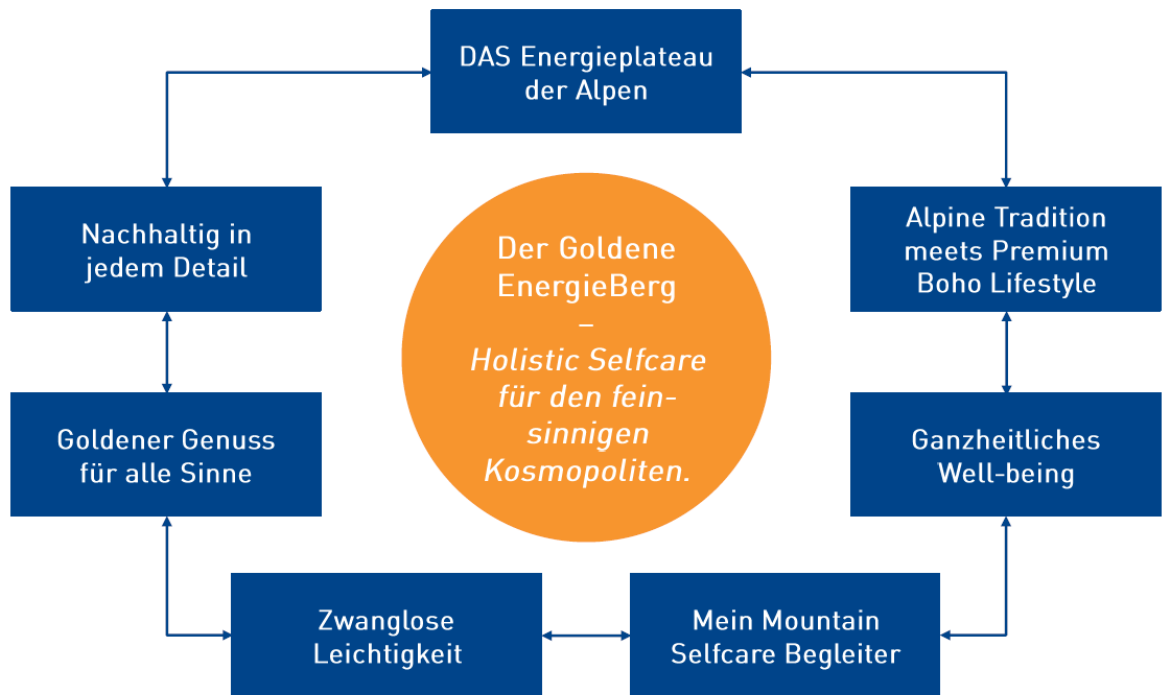
Der Gast soll sich Zeit für sich selbst schenken, ankommen bei den eigenen Wurzeln und alles tun, was guttut: plant based Alpinküche, detoxing von Körper, Geist und Seele. Es werden Omas Rezepte gekocht mit regionalen Waren, feine Tropfen aus einem der größten Weinkeller Österreichs, unser Alpin Spa mit wechselnden Therapeuten, die die Energie wieder ins fliesen bringen, Sport und geführte Körperbewegung auf allen Ebenen.

Wir freuen uns schon sehr auf eine erfolgreiche, unvergessliche und möglichst sorgenfreie Saison.  
*Daniela Pfefferkorn & Direktor Markus Mathis*

## INHALTSVERZEICHNIS

HERZLICH WILLKOMMEN	1
IM „HOTEL GOLDENER BERG“	1
INHALTSVERZEICHNIS	2
Unsere Philosophie	3
Wofür wir stehen:	5
ORGANIGRAMM	6
Nachhaltigkeit	7
WICHTIGE DATEN & FAKTEN:	9
LEITWERTE	11
HOW WE COMMUNICATE	12
UNTERKUNFT UND SPIELREGELN - FAIR PLAY	13
YOU SHOULD KNOW – das Mitarbeiter ABC!	16
UNSERE SERVICE STANDARDS	23
DIE GESCHICHTE DES HAUSES	25

## Unsere Philosophie



### Nachhaltigkeit in jedem Detail

Seit je her liegt der Eigentümerin Daniela Pfefferkorn unsere Mutter Erde sehr am Herzen. Bereits 2002 wurde beim Spa Bau eine Solaranlage eingebaut, um das Wasser dort zu heizen. Das Haus ist komplett thermisch saniert und entstört, wir kaufen Bio, möglichst kein Plastik, schlafen auf Zirbe und in Bio-Daunen, trinken wiederaufbereitetes Wasser und wollen den Menschen die zu uns kommen auch einen Sinn von Nachhaltigkeit mitgeben, sodass sie es zu Hause weiterführen können.

### Das Energieplateau der Alpen

Der Platz ist einzigartig! Erhoben über Oberlech und Lech mit freiem Blick rundum auf das herrliche Bergpanorama. Eines der ältesten Häuser vor Ort – der Alte Goldene Berg hat seinen Ursprung um 1430 als Bergbauernhof. Damals wussten die Menschen instinktiv, wo gute Plätze zum Bauen sind. Nicht nur liegt das Haus völlig geschützt auf einem Felsen, wir haben auch eine enorm hohe Schwingung hier heroben, die doppelt so hoch ist wie anderen Orts.



### Der Mountain Selfcare Begleiter

Wir wollen die Menschen ganz tief berühren, wir wollen sie durch den Urlaub führen und ihnen alles mitgeben, was sie in diesem Moment benötigen. Dafür gibt es großartige Therapeuten, die die Menschen hier unterstützen.



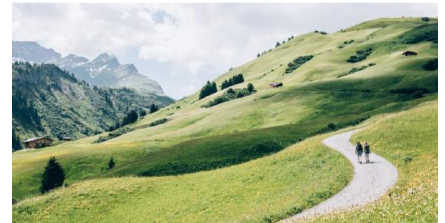
### **Alpine Tradition meets Boho Lifestyle**

Wir lieben die Berge und sind stolz auf all die Heilmittel, die direkt vor unserer Haustüre liegen. Wir besinnen uns darauf – unsere Kräuter, Zirben, Heilströme etc. Gleichzeitig sind wir bunt und fröhlich und weltoffen. Menschen mit vielen Sprachen, Farben und Ansichten machen das Haus so bunt und darüber freuen wir uns.



### **Ganzheitliches Well-Being**

Wohlbefinden auf allen Ebenen – für Körper, Geist und Seele. Wir stellen die besten Möglichkeiten zur Verfügung, der Gast nimmt so viel davon wie er für sich nehmen will und bekommt tolle Anleitungen und Weiterbetreuung zu Hause.



### **Goldener Genuss für alle Sinne**

Alles was wir anbieten soll unseren Gästen gut tun. Biosäfte von heimischen Bauern, Weine aus Bioanbau, Biomatratzen für den gesunden aber auch wohligen Schlaf. Bester, herzlicher und persönlicher Service. Echte Gastfreundschaft, Berührung auf einer tieferen Ebene.



### **Zwanglose Leichtigkeit**

Alles soll leicht und fröhlich sein. Wir bieten an – unsere Gäste können so viel davon nehmen, wie sie wollen – es ist ganz dem Individuum überlassen. Jeder soll Leichtigkeit und Freude empfinden, ob beim Yoga oder mit der vegetarischen Küche.



Diese Pfeiler ergeben unser Leistungsbild:

***Der goldene Energieberg – holistic Selfcare für feinsinnige Kosmopoliten.***

Daraus haben wir nun verschiedene wunderbare Programme entwickelt wie: Alpenbaden, Herzen hören, Gezeiten wandern, Yogis uvm.

Diese Angebote wurden unseren Gästen seit Sommer 2020 angeboten und sehr positiv angenommen.

## Wofür wir stehen:

„Holistic selfcare für den feinsinnigen Kosmopoliten“ – darum geht es seit Sommer 2020 im Hotel Goldener Berg. „Wir möchten die Menschen berühren. Seelisch, Geistig, Körperlich. Damit sie leichter und reicher heimfahren, als sie gekommen sind“, so die Hotelchefin Daniela Pfefferkorn.



**Die Devise für unsere Gäste: *Ankommen bei sich selbst – ME TREAT vom Feinsten. Neue Wege gehen ist unsere Devise! Boho Lifestyle meets alpine tradition!***

## Wir sind bunt, wir sind fröhlich und weltoffen:

Vieles kann, nichts muss sein. Therapeuten, Yogis, der Selfcare Betreuer und auch wir sind für unsere Gäste da – wir möchten sie berühren.

## Happiness – your mountain retreat:

Ein Kraftplatz, oben in den Bergen, frei von der Alltagshektik. Ein Ort mit langer Geschichte, langjähriger Familientradition von Pionieren der Skigeschichte, über Pioniere der hohen Gastlichkeit zu Pionieren der Bewusstheit.

## Dream – mountain living:

Bunte Zimmer im Boho Lifestyle, fröhlich, hell und anders, spezielle Angebote für Jung und Alt für Fellnasen und Ruhe Suchende.

## Love – mountain Food:

Plant based alpine cuisine. Natürliche Zutaten, maximal aus dem Alpenbogen geliefert von Landwirten unseres Vertrauens, so gut wie möglich regional und bio. Grün, bunt, veggie, g'sund, aber auch beliebte Klassiker aus Omas Kochtopf, liebevoll neu gedacht.

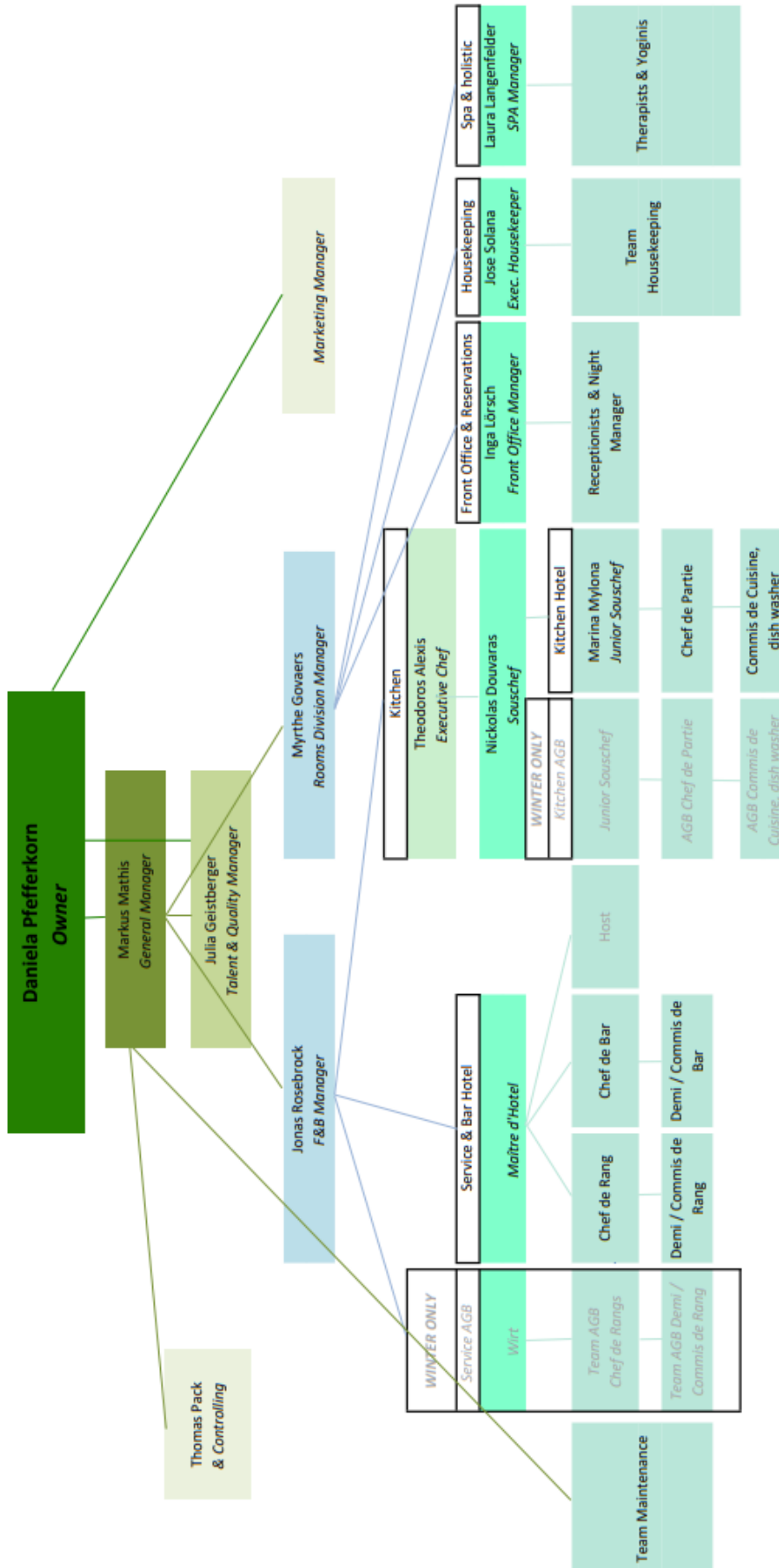
## Peace – mountain treatment

Alpin Spa einmal anders gedacht, mit Therapeuten aller Art, die sich um den Energiefluss im Körper kümmern, mit einem Coach in Residence, der unterstützt, mit einem Yogi in Residence für achtsame Körperbewegung, einem Trainer für kraftvolle Körperbewegung und alles mit der hauseigenen Bio-Linie **Almstern**, aus den österreichischen Alpen.

## Freedom – mountain active:

Unsere herrliche Natur beliefert uns mit unzähligen Möglichkeiten unsere Wurzeln zu spüren barfuß auf dem Seins Pfad, unser inneres Kind zum Lachen zu bringen beim Alpenbaden, die Gedanken anzuhalten beim ins Land schauen, die Muskulatur zu stärken beim Gezeiten wandern – die Bergnatur, sie schenkt uns so viel.

# ORGANIGRAMM



## Nachhaltigkeit

### **Nachhaltigkeit ist am Goldenen Berg nicht nur eine Phrase!**

Wir sind sehr dankbar an diesem wunderbaren Ort, umgeben von einzigartiger Natur, leben zu dürfen. Wir achten unsere Mutter Erde und versuchen so wenige ihrer Ressourcen zu verbrauchen wie möglich.

### **Was tun wir dafür:**

Die Häuser sind nun komplett thermisch saniert und geben so gut wie keine Energie nach außen.

Die Häuser sind von Erdstrahlen, Elektromog und psychischen, schwachen Energien gereinigt.

Unser Wasser ist wiederaufbereitet und somit alle Wasseratome wieder kristallin – das nährt den Körper unglaublich für alle, die das Wasser trinken, darin baden und es sonst verwenden.

Das gesamte Wasser im Spa wird mit Solarenergie geheizt.

Alle Häuser werden mit Fernwärmeenergie von unserem eigenen Holzschnitzel Kraftwerk in Oberlech geheizt.

Unser Strom ist Biostrom aus wiederernewerbaren Ressourcen.

Wir vermeiden es, Plastik zu kaufen.

Die Produkte, die wir essen und trinken, sind so gut es geht von heimischen Bauern – oft auch von Biobauern. Glückliche Tiere, ungespritztes Gemüse, kein genmanipuliertes Obst.

Oberlech ist im Winter autofrei. Wir haben das Tunnelsystem in vielen Jahren eigens ausgebaut und bewegen uns darin nur mit elektrisch angetriebenen Fahrzeugen.

Die Produkte im Spa sind Bioprodukte aus Österreich.

Wir beschäftigen ausschließlich Handwerker aus Österreich.

Wir bauen mit unseren heimischen Baustoffen wie Holz, Stein und Glas.

In den Zimmern befinden sich überall Zirbenpolster usw. – diese verringern den Blutdruck und sorgen für einen erholsameren Schlaf.

In allen Zimmern haben wir Sparduschen und -wasserhähne.

Unsere Wäsche ist aus reinen Naturfasern.

Wir haben das ECO Siegel Sommer 2023 erhalten, sowohl das für Österreich als auch das für Europa.



## Was ist das EU Ecolabel?

Das EU Ecolabel oder Euroblume (benannt nach dem Logo mit der Blume und den Sternen) ist das offizielle, von allen Ländern der Europäischen Union sowie von Norwegen, Liechtenstein und Island anerkannte Umweltzeichen. Es verrät, welche Produkte ohne Qualitätseinbußen besser für die Umwelt sind. Das Label wurde 1992 eingeführt.

Das EU Ecolabel ist nützlich, wenn Sie auf die Umweltfreundlichkeit der von Ihnen erworbenen Produkte und Dienstleistungen achten wollen. Das Label verfolgt das Ziel, die negativen Auswirkungen von Produktion und Verbrauch auf die Umwelt, die Volksgesundheit, das Klima und die natürlichen Ressourcen zu vermindern. Nur Produkte, die strenge Auflagen bezüglich Umweltqualität und -leistung erfüllen, können das Europäische Ecolabel erhalten. Das EU Ecolabel macht es Ihnen also einfach, umweltbewusste Entscheidungen zu treffen.

Das EU Ecolabel ist ein freiwilliges Etikett. Das bedeutet, dass Hersteller selbst einen Antrag für ihre Produkte und Dienstleistungen einreichen können. Wenn sie die für jede Produktkategorie festgelegten Kriterien erfüllen, können sie das Label für sich beanspruchen.

Wir bieten umfangreiche Schulungen für alle Abteilungen an. Die von uns organisierten Schulungen werden als aktive Arbeitszeit gerechnet.

Für private Schulungen werden die Mitarbeiter nach Möglichkeit vom Dienst freigestellt und werden als Freizeitaktivität gewertet.

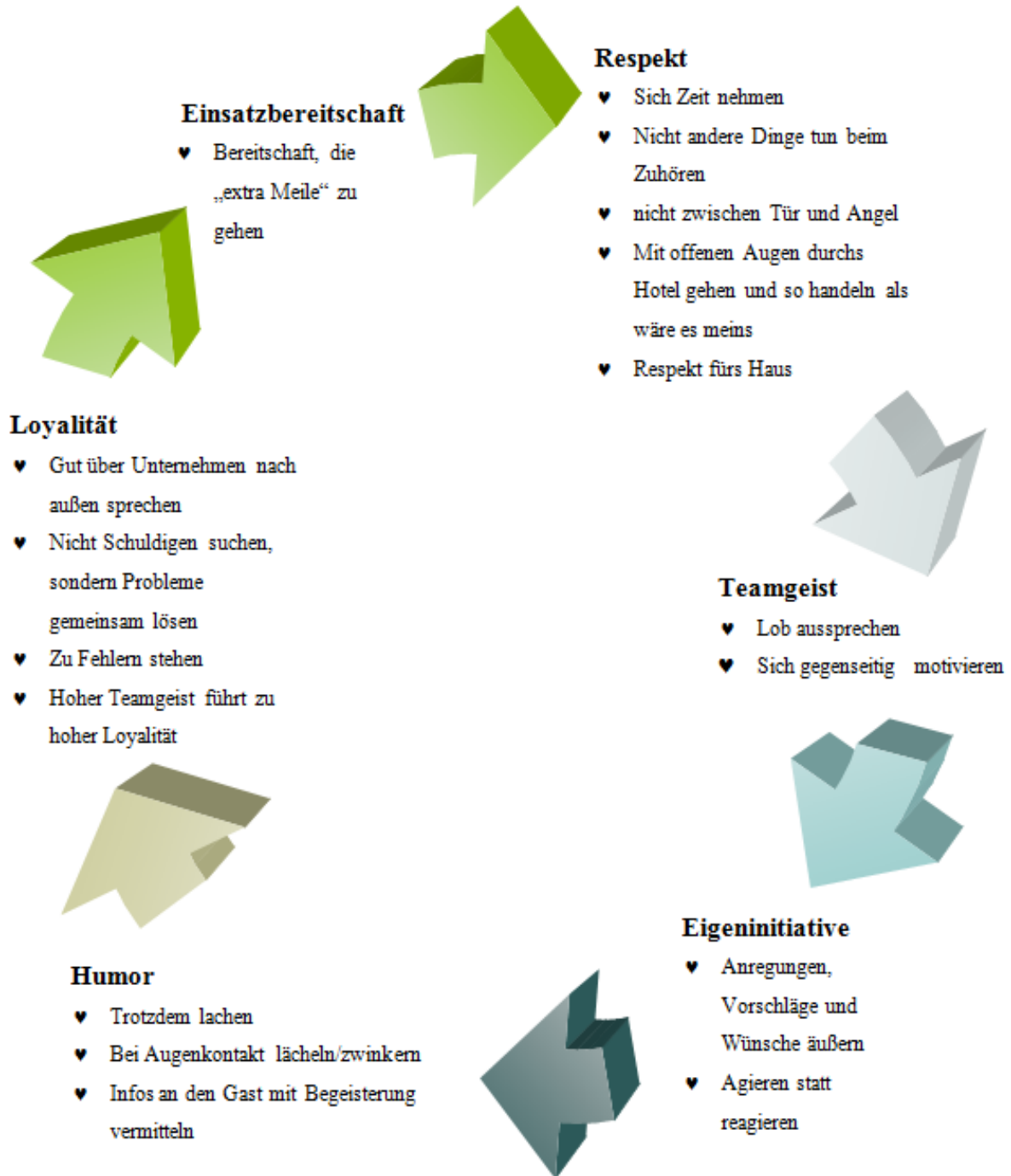
## WICHTIGE DATEN & FAKTEN:

Wann fährt die letzte Gondel nach Lech?	<p>Im Sommer Betriebszeiten:            12. Juni bis 17. Juli &amp; 1. September bis 5. Oktober:            08:30 Uhr bis 18:00 Uhr            18. Juli bis 31. August:            08:30 Uhr bis 22:00 Uhr            Alternativ mit dem Bus nach Oberlech – Haltestelle Schlössle</p>
Wann fährt der letzte James?	Der letzte James nach Oberlech fährt vom Rüfplatz um ca. 2.00 Uhr morgens ab (nur im Winter)
Intersport Arlberg	Der Intersport hat eine größere Auswahl an Sportausrüstung und Mode und bietet auch Bike-Verleih Unsere Mitarbeiter erhalten 10% Rabatt auf ihre Einkäufe!
Gibt es eine Bank in Oberlech?	Nein, aber in Lech gibt es: Sparkasse, Hypo Vereinsbank, Volksbank, Raiffeisenbank, Bawag/PSK
Wo befindet sich unser Alpin Spa?	Gleich bei der Rezeption die Treppe hinunter. Mit Schwimmbad, Sauna, Dampfbad, Außenpool und Fitnessraum – 2x wöchentlich gibt es einen Team-Spa Abend von 20 Uhr bis 22 Uhr, Tage sind rotierend
Hat das Hotel auch im Winter geöffnet?	Seit Sommer 2021 von Ende Juni bis Ende April
Kann man mit Kreditkarten bezahlen?	Ja, mit VISA, Mastercard und EC/ Bankomatkarte.
Wie viele Mitarbeiter gibt es im „Goldenen Berg“?	Ca. 75 im Winter und ca. 35 im Sommer
Wer stellt unsere Menüs zusammen?	Unser Küchenchef Theodoros Alexis
Wo ist der nächste Arzt?	<p>Dr. Muxel &amp; Dr. Walch (☎ 33000) (Gemeinschaftspraxis Allgemeinärzte). Sie befinden sich vis-à-vis der Bergbahn auf der Anhöhe im Ärztehaus mit Apotheke – auf der rechten Seite.</p> <p>Dr. Rhomberg (☎ 2294) ist zuständig für Sportverletzungen und befindet sich hinter dem Hotel Arlberg in Lech.</p>
Gibt es einen Zahnarzt in Lech?	<p>Nein, in Klösterle (Dr. Christian Rumler, Gemeindehaus Nr. 59, Telefon 05582-211)</p> <p>und in St. Anton (Dr. Sebastian Scherfler, Im Gries 22, ☎ 05446 207)</p>
Gibt es eine Reinigung bei uns im Haus?	Ja, die Gästewäsche wird im Haus gereinigt. Wäsche für die chemische Reinigung kann am Montag und Donnerstag bei der Rezeption abgegeben werden.
Wo ist der nächste Friseur?	<p>Im Burg Vital Resort            ☎ +43 5583 3410            Es gibt eine Ermäßigung für Mitarbeiter mit der Lech Card.</p>

Wie viele Zimmer bzw. Betten hat das Hotel?	37 Zimmer und 84 Betten (ohne Zusatzbetten).
Welche Flughäfen liegen am nächsten zu Lech?	Innsbruck ca. 1 ½ h (115 km) Friedrichshafen 1 ½ h (128 km) Zürich ca. 2,5 h (Shuttleservice)
Dine Around im Sommer:	Abends unser abwechslungsreiches 5-Gang Wahl-Menü oder eine Auswahl aus unserer Dirndlstüberl-Karte (österreichische Spezialitäten).
Wie hoch liegt der Goldene Berg?	1.705 m
Wer nimmt Veranstaltungen entgegen?	Direktion, F&B Manager
Wann wurde der „Alte Goldene Berg“ gebaut?	1432
Wann wurde das Hotel gebaut?	1930
Wer betreut den Weinkeller?	F&B Manager / Hoteldirektor
Wie heißt der höchste Berg in Lech und wie hoch ist er?	In Lech ist der Schafberg mit 2.679 m und im gesamten Arlberggebiet die Valluga mit 2.811 m am höchsten.
Ab wann gibt es Abendessen im Restaurant?	Ab 19.00 Uhr.
Party, Party???	Jedes Hotel in Lech und Oberlech besitzt eine Hotelbar zum gemütlich Sitzen. Ab 22 Uhr hat zum Tanzen der K-Club im Hotel Krone geöffnet.
Freizeitmöglichkeiten	Wandern, Biken, Golfen, Schwimmen und Relaxen im neuen Waldbad in Zug bei Lech uvm... <a href="https://www.lechzuers.com/sommer/sommeraktivitaeten-in-lech-zuers/">https://www.lechzuers.com/sommer/sommeraktivitaeten-in-lech-zuers/</a>
Was ist die Lech Card?	Mit der Lech Card stehen unseren Mitarbeitern attraktive Vergünstigungen in Lech-Zürs für den Sommer zur Verfügung: <a href="https://www.mylechcard.at/">https://www.mylechcard.at/</a> <b>inkl. Bergbahn Oberlech &amp; blauer Ortsbus!</b> Diese ist in Verbindung mit der Team Card im Dorfhüs Lech erhältlich und kostet vergünstigt für Teammitglieder € 99,00 für die Sommersaison (nur Lech) € 199,00 mit Zugertal (kann nur persönlich im Dorfhüs Lech abgeholt werden!)

## LEITWERTE

„Wertewelten“ - Goldener Berg



### Leitsätze:

- WIR KOMMUNIZIEREN RESPEKTVOLL IN REGELMÄßIGEN ABSTÄNDEN MITEINANDER
- DIE TÜREN DER VORGESETZTEN UND DIREKTION STEHEN ALLEN JEDERZEIT OFFEN
- GEMEINSAME AKTIVITÄTEN SIND UNS WICHTIG
- WIR FÖRDERN UND FORDERN SELBSTVERANTWORTUNG

## HOW WE COMMUNICATE

### Mit Ich-Botschaften:

Müssen heikle Themen angesprochen werden, verfällt man häufig in den direkten Angriff, in Anschuldigungen oder Verallgemeinerungen (z.B.: „du hast nicht...“, „immer machst du...“).

Solche Sätze führen meist dazu, dass mein Gegenüber sich sofort verschließt und das weitere Gespräch in Kränkung oder Missverständnis endet.

Das Ziel von ICH-Botschaften ist, eine konstruktive Gesprächsbasis zu schaffen.

So oder so ähnlich sollten ICH-Botschaften lauten:

- „mich hat verletzt...“
- „mich ärgert...“
- „mich kränkt...“
- „mich macht wütend, dass...“
- „es hat mich verstimmt, dass...“
- „es fällt mir schwer...“
- „es verwirrt mich...“
- „ich verstehe nicht...“
- „es macht mir Angst...“

Am wirkungsvollsten ist es, wenn man die „ICH-Botschaften“ freundlich, klar und bestimmt ausdrückt.

Die Wahrung der Hierarchie ist dabei besonders hervorzuheben. Eine ICH-Botschaft verliert ihre Wirkung, wenn man sich im Gespräch nicht angemessen verhält.

Selbstverständlich sollte dabei sein, dass man sich nicht über höher gestellte Personen stellt.

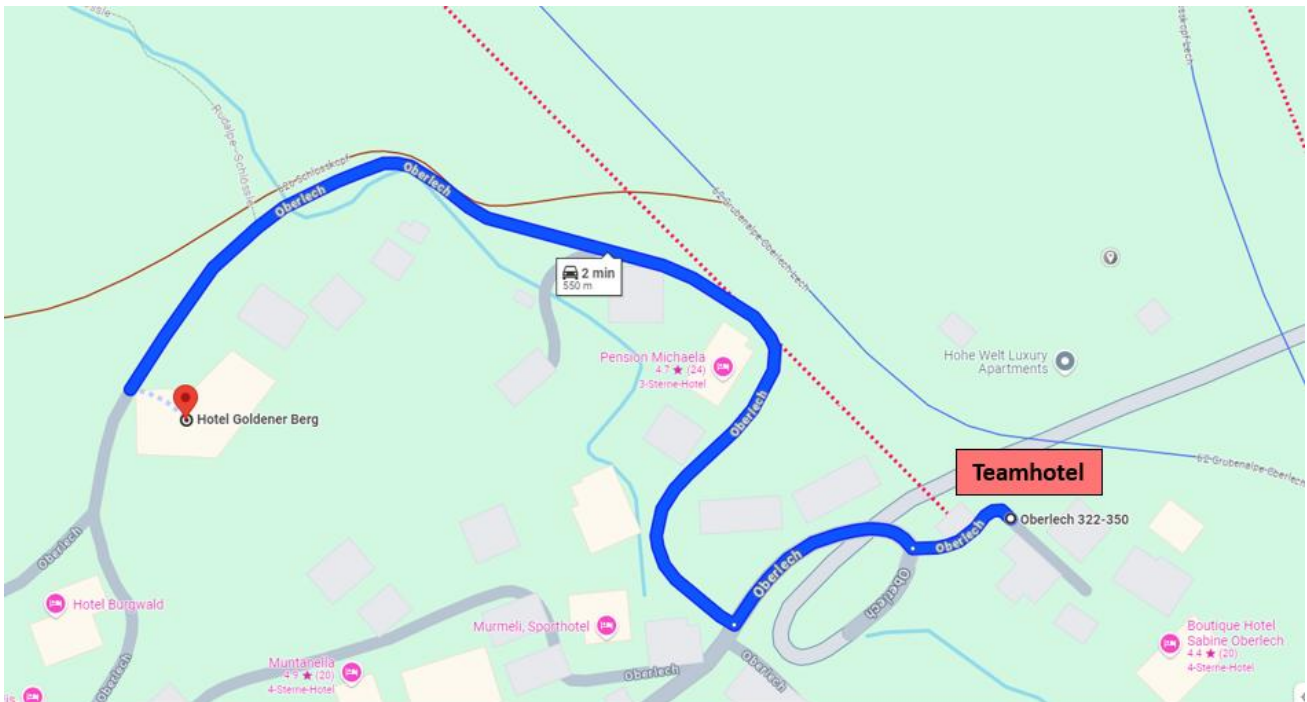
Wichtig ist dabei, diese respektvoll, am besten in einem persönlichen Gespräch unter vier Augen auszudrücken. Wenn Sie sich unwohl fühlen und das Miteinander nicht besser wird, sprechen Sie mit Ihrem Abteilungsleiter/ Ihrem Vorgesetzten. Ändert sich nichts, dann können Sie sich auch an Ihren Direktor wenden – wir leben eine Open Door Policy und daher steht die Tür immer offen für ein Gespräch.

## UNTERKUNFT UND SPIELREGELN - FAIR PLAY

Bitte erschrecken Sie nicht, wenn Sie unsere Spielregeln lesen. Es sind notwendige Hinweise, um ein reibungsloses Zusammenleben zu ermöglichen. Für die meisten „Mitspielerinnen und Mitspieler“ werden diese Punkte sowieso selbstverständlich sein.

In folgenden Häusern wohnen Mitarbeiter:

- **HOTEL GOLDENER BERG**  
EZ, DZ und 1 Wohnung mit Dusche/Bad & WC, Holzboden, Kabelfernsehanschluss, Telefonanschluss, W-LAN
- **ALTER GOLDENER BERG**  
EZ und DZ, mit Dusche & WC, Holzboden, Kabelfernsehen, Telefonanschluss, W-LAN
- **TEAMHOTEL**  
22 EZ und DZ, alle mit eigener Dusche & WC, Holzboden, TV-Anschluss, W-LAN



**Wir bitten Sie, vorhandene oder neue Schäden sofort der Direktion bekannt zu geben, damit diese umgehend behoben werden können!**

Die Unterkünfte stehen bis auf Widerruf zur Verfügung – es besteht kein Rechtsanspruch seitens der Mitarbeiter. Der Arbeitgeber behält sich Kontrollen der Quartiere vor. Bitte halten Sie Ihre Mitarbeiterzimmer sauber und ordentlich!

Wir erwarten, dass Sie Ihr Zimmer wöchentlich putzen und die Wäsche einmal in der Woche gewechselt wird. Bettwäsche und Frotteeware können Sie in der Wäscherei gegen neue austauschen. Hierfür gibt es geregelte Zeiten, die an der Wäscherei aushängen. Den Müll bitten wir Sie, **STETS GETRENNT** im Müllraum zu entsorgen.

Am Ende der Saison muss das Zimmer vollständig geräumt und geputzt sein und sämtlicher Abfall muss von Ihnen im Müllraum im Hotel entsorgt werden. Erst dann wird das Zimmer abgenommen und die Schlussabrechnung erstellt. Bei nicht ordnungsgemäßer Übernahme des Zimmers müssen wir Ihnen € 70,- pro Stunde für die Endreinigung in Rechnung stellen.

Betriebsfremde **Besucher** sind nur nach 3-tägiger Voranmeldung im HR-Büro erlaubt. Preis pro Person und Tag im Zimmer des Mitarbeiters € 25,- (exkl. Mahlzeiten!) Wenn Mahlzeiten auch erwünscht sind, werden folgende Preise berechnet: Frühstück € 5,- Mittagessen € 10,- Abendessen € 10,-. Diese Beträge werden in Cash von der HR-Managerin eingesammelt.

Außerdem bieten wir auf Anfrage und nach Verfügbarkeit für **nahe Familienmitglieder** (Eltern & Geschwister) folgende Sondertarife an:

- Im Sommer € 85,- p.P. im Doppelzimmer und € 110,- für ein Einzelzimmer (inkl. Frühstück)
- Im Winter € 120,- p.P. im Doppelzimmer und € 200,- für ein Einzelzimmer (inkl. Frühstück)

Es gibt auch weitere **Family & Friends Rates** – Sie erhalten einen Rabatt von 30% Rabatt auf die aktuelle Tagesrate im Hotel mit Zimmer + Frühstück (auf Anfrage und nach Verfügbarkeit).

Diese Sondertarife gelten generell nur für Standardzimmer, Superior Zimmer und Studios.

Außerdem erhalten Sie 30% Rabatt auf Kulinarik (exkl. Getränke) und auf SPA-Anwendungen.

Es ist absolut verboten, Rauchmelder abzukleben, zu verhängen oder abzumontieren! Auch Brandschutzklappen dürfen niemals geschlossen oder blockiert werden! **Im Hotel, allen Mitarbeiterzimmern und auch in allen Gemeinschaftsräumen herrscht ohne Ausnahme absolutes Rauchverbot!**

Von Mitarbeitern verursachte Schäden an Gebäudeteilen, Mobiliar und Teppichen (z.B. Brandflecken) werden dem Verursacher in Rechnung gestellt.

Es ist nicht gestattet, Geschirr, Besteck oder Gläser vom Hotel ins Zimmer mitzunehmen. Ausgenommen bei Krankheit (bitte danach wieder retournieren).

Verlust von Schlüsselkarte / Fernbedienung Garage: € 30,-

Radios und TV-Geräte sind ganztags auf Zimmerlautstärke zu reduzieren. Ab 23 Uhr bitten wir um Ruhe in allen Zimmern. Denken Sie daran, dass Ihre Kollegen frühmorgens aufstehen müssen bzw. gerne in Ruhe schlafen möchten.

**NICHTEINHALTUNG DIESER SPIELREGELN KANN ZUR FRISTLOSEN BEENDIGUNG DES ARBEITSVERHÄLTNISSSES FÜHREN!**

Bei Beschädigung der Zimmereinrichtung, erlauben wir uns, folgende Kosten zu verrechnen:

- Waschbecken € 319,-
- Waschtischunterschrank € 366,55
- Spiegelschrank € 478,-
- WC € 171,-
- Duschabtrennung € 980,-
- Schubstange / Brausegarnitur € 105,-
- Glashalter € 28,-
- Ersatzglas € 12,- (ohne Montage)
- Handtuchhalter € 39,-
- Austausch Brausetasse € 980,-
- Bett € 620,-
- Regal über Bett € 165,-
- Schreibtisch € 250,-
- Kleiderschrank bis € 850,-
- Nachtkastl € 75,-
- Sessel € 385,-
- Garderobenseite € 135,-
- Couchtisch € 90,-
- Spiegelpaneel € 90,-
- Brausetasse Kratzer auspolieren (Richtpreis- je nach Beschädigung) € 350,-
- Zimmer Ausmalen € 280,-
- Matratzenreinigung € 125,-
- Neue Matratze € 400,-
- Reinigung je Vorhang € 25,-
- Rauchen im Zimmer € 450,-
- TV € 250,-
- Lattenrost 150,-
- Horten von Hotelgeschirr / Gästehandtücher: € 5,- je Stück
- Auch Beschädigungen an Boden und Fenster werden in Rechnung gestellt.

## YOU SHOULD KNOW – das Mitarbeiter ABC!

### **ALKOHOL & DROGEN**

Während der Arbeitszeit herrscht absolutes Alkoholverbot!  
Konsum, Besitz oder Verkauf von Drogen ist strengstens verboten!

### **ANREDE**

Auch wenn Ihre Abteilungsleiter Ihnen zum Teil das Du anbieten, möchten wir Sie bitten, Ihre Vorgesetzten vor den Gästen mit Sie und Nachnamen anzusprechen. Private Gespräche in Anwesenheit der Gäste sind nicht erwünscht. Der Gast soll die volle Aufmerksamkeit erhalten und sich respektvoll behandelt fühlen.

### **ARBEITSBEWILLIGUNG, ANMELDUNG BEI DER GEMEINDE**

Ausländische Arbeitnehmer benötigen eine Arbeitsbewilligung, die vom Hotel Goldener Berg beantragt wird. Die Aufenthaltsbewilligung müssen Sie selbst mitbringen. Die An- und Abmeldung beim Meldeamt der Gemeinde in Lech erfolgt durch den Arbeitgeber.

### **ARBEITSZEIT- UND FREIZEITTAGEKONTROLLE**

Die Arbeitszeit wird manuell eingetragen. Jeden Tag müssen Sie die genauen Zeiten in die dafür vorgesehenen Listen eintragen. Für Rückfragen stehen Ihnen Ihr Abteilungsleiter und die Direktion jederzeit gerne zur Verfügung.

Mahlzeiten und Rauchpausen **zählen nicht** zur Arbeitszeit.

In Ihrem Lohn sind eine gewisse Anzahl Überstunden pro Woche inkludiert (je nach Vertrag - mit Ausnahme von Lehrlingen und Praktikanten). Die Gesamtarbeitszeit beträgt daher 35 bis 48 Stunden/Woche. Darüber angefallene Überstunden werden mit Zeitausgleich abgegolten. Alles weitere ist in Ihrem Arbeitsvertrag geregelt.

### **AUFZUG**

Gästeaufzüge sind für Gäste reserviert und Mitarbeiter dürfen diese nicht benutzen (mit Ausnahme von Situationen, wo Mitarbeiter Gäste begleiten.) Bitte nutzen Sie auch die Mitarbeiter- und Lastenaufzüge so wenig wie möglich.

### **AUSHANGPFLICHTIGE GESETZE**

Aushangpflichtige Gesetze können Sie auf dieser Webseite lesen: [aushangpflichtige Gesetze](#)

### **COMPUTER/INTERNET/E-MAIL**

Hotel Computer, Internet & E-Mail sind ausschließlich für Arbeitszwecke zulässig. Bitte speichern Sie keine privaten Daten auf Ihrem Hotel PC. Wir verlassen uns auch darauf, dass keine Hotel-bezogenen Daten das Betriebsgelände verlassen.

Bitte schalten Sie Ihren PC vor Verlassen der Arbeit ab und lassen Sie ihn nicht auf Standby Modus.

## Dienstplan

Der Dienstplan wird in der Regel bis Freitag der laufenden Woche für die kommende Woche ausgehängt. Jeder Mitarbeiter ist selber dafür verantwortlich, diesen Dienstplan einzusehen und regelmäßig auf Änderungen zu überprüfen. Bitte geben Sie Sonderwünsche zum Dienstplan spätestens eine Woche im Voraus Ihrem Abteilungsleiter bekannt. Am Ende jeden Monats bestätigen Sie mit Ihrer Unterschrift Ihre Anwesenheitszeiten.

## Datenschutz

Wir garantieren Ihnen die Einhaltung des Datenschutzes von persönlichen Informationen. Diese Informationen werden in der Lohnbuchhaltung verarbeitet und können nur von Mitarbeitern der Personalabteilung, den Abteilungsleitern oder der Direktion eingesehen werden. Sollten Sie Ihre Personalakte einsehen wollen, können Sie sich gerne an die Personalleitung wenden.

## Fragen

Es gibt keine dummen Fragen – nur dumm bleibt, wer nicht fragt!

## Freizeit/Sport

Es ist Ihnen nicht erlaubt, sich während der Freizeit in den öffentlichen Räumen des Hotels aufzuhalten. Ausnahme – SPA NIGHT & GYM NIGHT FÜR MITARBEITER. Schwimmbad, Sauna und Dampfbad stehen 2x wöchentlich von 20h00 – 22h00 zur Verfügung; die Tage rotieren jede Woche. Der Fitnessraum steht Ihnen täglich von 20h00 – 22h00 zur Verfügung. Voraussetzung dafür sind Ruhe und Ordnung.

Falls Sie ein Fahrrad oder E-Bike ausleihen möchten, besteht die Möglichkeit bei Intersport Arlberg zu einem reduzierten Preis – unter Vorlage Ihrer TeamCard.

## Freundlichkeit

Wir grüßen immer – jeden Gast und jeden Kollegen – sind freundlich und zuvorkommend. Bitte und Danke stehen an erster Stelle.

## Fundsachen

Fundsachen sind ohne Ausnahme sofort an der Rezeption abzugeben.

## Getränke für Mitarbeiter

Im Keller steht Ihnen ein Getränkeautomat zur Verfügung.

## Gehalt und Lohn

Die Löhne werden jeweils in der ersten Woche des Folgemonats auf Ihr Gehaltskonto überwiesen. Eine Barauszahlung ist nicht möglich. Wir bitten Sie, uns umgehend über Kontoänderungen zu informieren. Gehalts-/Lohnzettel erhalten Sie per Email von HR. Bitte beachten Sie, dass von Ihrem ersten Vollen Gehalt eine **Kautions von € 100** für Ihre Unterkunft abgezogen wird. Diese Kautions wird bei ordentlichem Hinterlassen der Mitarbeiterunterkunft zurückerstattet.

## Holistic Selfcare

Sehr gerne sind Sie eingeladen, bei den täglichen Yoga- und Meditationseinheiten (kostenfrei) teilzunehmen. Dafür bitten wir Sie, sich am Vortag bis 18 Uhr an der Rezeption anzumelden. Ebenso erfahren Sie an der Rezeption das Wochenprogramm mit den Zeiten. Bei erhöhter Nachfrage bitten wir um Verständnis, dass Gäste stets Vorrang haben.

### KRANKHEIT & UNFALL:

Unfälle oder Krankheiten von Gästen und Mitarbeitern müssen sofort der Direktion mitgeteilt werden. Es ist verboten, Gästen Medikamente ohne unterschriebenes Formular (erhältlich an der Rezeption) zu geben. Sanitäts- und Verbandsmaterial können an der Rezeption bezogen werden.

### KRANKHEIT & UNFALL BEI MITARBEITERN:

Informieren Sie bei Krankheit oder Unfall unbedingt sofort die Geschäftsleitung/HR oder Ihren Abteilungsleiter. Sie sind vom ersten bis zum letzten Arbeitstag zu den Tarifen der Vorarlberger Gebietskrankenkassa versichert.

Bei Arbeitsunfähigkeit benötigen Sie immer vom ersten Tag an ein ärztliches Attest! Dieses geben Sie bitte am Tag des Ausfalls bei der Direktion/HR ab.

Ärzte in Lech:

Dr. Muxel & Dr. Walch (☎ 33000) Hausarzt

Dr. Rhomberg (☎ 2234) Spezialist für Sportverletzungen

### KRANKHEIT & UNFÄLLE - E-CARD

Die E-card ist eine Chipkarte mit dem Namen, Titel und der Sozialversicherungsnummer. Von dieser Karte kann ein Arzt oder ein Krankenhaus die Sozialversicherungsinformationen ablesen (z.B. die zuständige Krankenkassa).

Die E-card wird automatisch beantragt, wenn man das erste Mal in Österreich arbeitet und dementsprechend versichert ist.

Seit 2020 muss man allerdings ein Foto einschicken, sodass man die E-card erhält.

Hierfür muss man persönlich bei der Gebietskrankenkassa in Bludenz vorsprechen und man benötigt:

- Ein Passfoto (Es befindet sich vor den Büros der Krankenkassa eine Fotokabine)
- Die österreichische Sozialversicherungsnummer
- Wenn man österreichischer Staatsbürger ist, benötigt man den Staatsbürgerschaftsnachweis und Personalausweis / Pass.
- Wenn man kein österreichischer Staatsbürger ist, benötigt man seinen Pass oder Personalausweis (für EU-Bürger)

Wenn man krank wird bevor man seine E-card erhalten hat, kann man auch nur mit der Sozialversicherungsnummer und dem Ausweis einen Arzt aufsuchen.

### LECH CARD & TEAM CARD SOMMER 2025

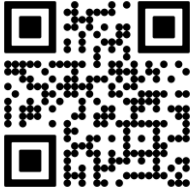
Mit der kostenlosen Team Card erhalten alle Mitarbeiter in Lech viele Vergünstigungen. Sie benötigen die Meldebestätigung für den Antrag, welche Sie von der HR-Abteilung erhalten. Alle Informationen über die TEAMCARD finden Sie auf dieser Webseite: [Teamcard - Lech Zürs](#)

Sie können die TEAMCARD entweder online bestellen (dann benötigen Sie ein digitales Passfoto) oder direkt beim Service Center der Gemeinde, wo ein Foto von Ihnen gemacht wird.

Mit der Teamcard können Sie dann vergünstigt die **Lech Card** im Dorfhus um € 99,00 erwerben (nur Lech; oder € 199,00 inkl. Zugertal). Die LECH CARD ist im Sommer 2025 vom 12.06. – 05.10. gültig und umfasst auch die **Fahrten mit der Bergbahn Oberlech und dem blauen Ortsbus**.

Ebenso Eintritt ins Waldschwimmbad, Vergünstigungen bei Aktivitäten und noch vieles mehr. Weitere Infos finden sich mit diesem Link: [Die Lech Card](#)

#### ÖHV - ÖSTERREICHISCHE HOTEL VEREINIGUNG:



Wir sind Mitglied in Österreichischen Hotelvereinigung, heißt unsere Mitarbeiter haben die Chance in Partnerhotels vergünstigte Hotelpreise zu ergattern teilweise bis 25%. Mehr Informationen findet ihr unter: [ÖHV](#)  
Der Code für unsere Mitarbeiter lautet: **FR13ND234**

ÖHV – corporate benefits bietet Ihnen außerdem eine Plattform für Rabatte bei TOP-Shoppingpartnern & Dienstleistern:

- Zum Benefits-Portal: <https://oehv-friends.mitarbeiterangebote.at/login>
- Einmalige Registrierung mit Ihrer privaten E-Mail-Adresse
- Der Anmeldecode lautet: **oehv-friends**
- Einloggen & viel Spaß beim Shoppen!

#### MAHLZEITEN

Die Essenszeiten sind verbindlich (auch an Freizeittagen). Wenn Sie Ihr Abteilungsleiter in die Pause schickt, beträgt diese 30-60 Min, je nach Anweisung vom Abteilungsleiter.

- Frühstück: 7.00 bis 10.00 Uhr
- Mittagessen: 11.00 bis 11.30 Uhr
- Abendessen: 17.00 bis 17.30 Uhr

Bitte halten Sie Ordnung und räumen Sie Ihr Geschirr selbst ab.

#### MITARBEITERAKTEN

Bitte teilen Sie der HR-Abteilung folgende Änderungen sofort mit: Name, Anschrift, Handynummer, Ansprechpartner im Notfall, Familienstand, Kinder.

#### MITARBEITEREINGANG

Sie können entweder durch das Küchenoffice oder vom „Alten Goldenen Berg“ durch den Gang und dann durch die dritte Tür links ins Hotel kommen. Der Hoteleingang ist für unsere Gäste reserviert.

#### MÜLLTRENNUNG

Bitte trennen Sie immer Ihren Müll! In der Hotelgarage bzw. im Müllraum vor der Teamhotel Garage stehen Container für Glas, Papier, Plastik, Biomüll und Sondermüll zur Verfügung. Korrekte Mülltrennung ist uns sehr wichtig und wird kontrolliert.

#### NAMENSSCHILDER

Sie bekommen von uns bei Arbeitsantritt ein Namensschild, welches Sie bitte während Ihrer Arbeitszeit auf der linken Seite tragen. Bei Verlust bekommen Sie für € 20,- von der HR-Abteilung ein neues. Sollte Ihr Namensschild abgenutzt sein, wenden Sie sich bitte ebenso an die HR-Abteilung; Sie bekommen in diesem Fall kostenfrei ein neues angefertigt.



## „OPEN DOOR“ PHILOSOPHIE

Im Goldenen Berg stehen die Bürotüren immer offen – alle sind stets willkommen. Wenn die Bürotüren einmal verschlossen sind, dann findet ein Meeting oder ein vertrauliches Gespräch statt und es wird gebeten, nur in Notfällen zu stören.

## PARKPLÄTZE

Im Sommer stehen für Mitarbeiter Parkplätze in der Tiefgarage kostenfrei zur Verfügung. Im Winter ist das Parken nur nach Verfügbarkeit möglich und auch kostenpflichtig.

## POSTSENDUNGEN

Die Anschrift für private Post lautet:

IHR NAME

c/o Hotel Goldener Berg

Oberlech 117

A-6764 Lech am Arlberg

Wir bitten Sie, sich Ihre Post immer in das Hotel schicken zu lassen.

## PÜNKTLICHKEIT

Bitte seien Sie pünktlich. Wenn Sie vorher wissen sollten, dass Sie sich verspäten werden, teilen Sie dies bitte unverzüglich Ihrem Abteilungsleiter mit! „5 Minuten vor der Zeit ist des Mitarbeiters Pünktlichkeit!“

## RAUCHEN

Bitte beachten Sie: Das Rauchen (auch E-Zigaretten) ist nur an den ausgewiesenen Plätzen/Räumen erlaubt. Im gesamten übrigen Bereich, sowie den Hotel- und Gemeinschaftsräumen sowie den Personalzimmern ist das Rauchen nicht erlaubt. Bei Zuwiderhandlung werden € 450,00 in Rechnung gestellt bzw. werden die Kosten für das Ausmalen des Zimmers in Rechnung gestellt.

Bitte denken Sie auch daran, Ihre Raucherpausen stets fair zu halten, in Hinblick auf Ihre Nichtraucher-Kollegen, d.h. nicht zu oft und stets kurz. Danke.

## TEAMHOTEL & MITARBEITER-UNTERKÜNFTE

Die öffentlichen Räume im Teamhotel und den Mitarbeiter-Unterkünften sind für alle da. Wir bitten Sie, die Gemeinschaftsküche, Waschküche, Müllräume, Lagerräume, Garage sowie öffentliche Gänge ordentlich & sauber zu halten. Bitte verstauen Sie Ihr Eigentum in Ihrem Zimmer oder gegebenenfalls in einem Lagerraum. Gerne können Sie sich an HR wenden, um große Dinge im Lager einzusperren. Bitte beachten Sie, dass die Gänge in den Mitarbeiterunterkünften aufgrund des Brandschutzes stets leer sein müssen!

## TEAM-SPA

Gerne steht Ihnen 2x wöchentlich der SPA-Bereich abends zwischen 20 Uhr und 22 Uhr zur Verfügung. Die Abende rotieren; einmal sind Außenpool & Bio Sauna geöffnet; ein anderes Mal sind Innenpool & Finnische Sauna geöffnet. Diese Informationen werden wöchentlich in der Whats App Gruppe verlautbart und wir bitten um Anmeldung bis 18 Uhr des jeweiligen abends an der Rezeption. Gibt es keine Anmeldungen, bleibt der SPA Bereich geschlossen. Bitte bringen Sie Ihre eigenen Handtücher mit und hinterlassen Sie das SPA sauber & ordentlich. Vielen Dank!

## TELEFONGESPRÄCHE und HANDYS

Private Telefongespräche sind **nur außerhalb der Arbeitszeiten** zu führen! Auch nach der Arbeit bitten wir Sie, keine privaten Gespräche im öffentlichen Gästebereich zu tätigen. Bitte lassen Sie Ihr Handy in Ihrem Zimmer oder in der Garderobe zurück. Das Hotel übernimmt keine Haftung für Diebstahl oder Beschädigung. Hoteltelefone sind nur in Notfällen für private Zwecke zu verwenden.

## TRANSPORT

Sie finden alle Fahrpläne der Region Lech Zürs auf dieser Webseite: [Ortsbus Lech Zürs](#)

## TRINKGELDER

Eine faire Trinkgeldregelung wurde für jede Abteilung festgelegt. Bitte seien Sie versichert, dass Ihr Abteilungsleiter dieses Thema gerecht abwickeln wird.

## VERSCHWIEGENHEIT

Informationen über Vorgänge im Hotel Goldener Berg, insbesondere über Planungen, Organisation und Umsätze, sowie auch Informationen über unsere Gäste sollen nicht nach außen getragen werden.

## WLAN

In den Mitarbeiterunterkünften stellen wir Ihnen kostenfrei WLAN zur Verfügung. Das Passwort im Alten Goldenen Berg ist "Wlan4Berg", das Passwort im Teamhotel ist "gbg.TH.22".

## UNIFORM & ERSCHENUNGSBILD

Bitte gehen Sie mit Ihrer Arbeitskleidung sehr sorgsam um. Polo-Shirts, T-Shirts, Blusen, Hemden und Dirndl sind privat zu waschen (bei 30° - nicht zu heiß waschen und nicht in den Trockner geben!) und zu bügeln. Andere Kleidung geben Sie bitte zu den hierfür vorgesehenen „Öffnungszeiten“ in der HR-Abteilung ab. Verwaschene oder abgenutzte Kleidungsstücke können ersetzt werden. Bei fahrlässiger Beschädigung der Uniform können Ihnen die Kosten berechnet werden. (s. Preisliste auf Mitarbeitervereinbarung).

### Allgemeine Richtlinien

- Kaugummi kauen während der Arbeitszeit bitten wir zu unterlassen.
- Haare sollten eine natürliche Farbe besitzen und dürfen nicht die Augen verdecken
- Köche müssen aus Hygienegründen Kopfbedeckungen tragen

### Herren

- Geschlossene Schuhe. Stets geputzt und poliert
- Haar sollte gepflegt sein. Bei längerem Haar, bitten zusammenbinden
- Nur gut gepflegte Bärte sind zulässig.

### Damen

- Haare, die länger als schulterlang sind, bitte zusammenbinden
- Bitte nur dezente Haaraccessoires (Klammern, Haargummis)
- Make-up dezent aufgetragen, keine grellen Farben
- Geschlossene Schuhe. Stets geputzt und poliert

### Schmuck

- Dezenter Schmuck
- Armbänder aus Leder oder Stoff sind unzulässig
- Ohrringe dürfen nicht grösser sein als Durchmesser 3 cm, keine extremen Formen, nur einen Ohrring pro Ohr für Damen und Herren
- Brillen sollten dezente Formen und Farben haben

### Fingernägel

- Die Nägel müssen sauber und ordentlich zurückgeschnitten sein
- Fingernägel dürfen nur in dezenten Farben lackiert werden
- F&B Abteilungen: Das Lackieren von Fingernägeln ist aus hygienischen Gründen unzulässig

## UNSERE SERVICE STANDARDS

### → Ich grüße sofort und heiße Gäste herzlich willkommen:

- Ich lächle freundlich und spreche den Gast mit Namen an
- Ich nehme Blickkontakt auf und stehe dem Gast zur Verfügung

### → Ich präsentiere mich professionell am Telefon:

- Beantwortung des Telefons innerhalb von 3 Klingelzeichen
- Mit einem Lächeln in der Stimme und entsprechender Begrüßung (Name des Gastes)

### → Ich trete professionell an meinem Arbeitsplatz auf:

- Ich unterbreche alle anderen Tätigkeiten und Gespräche, sobald ich einen Gast vor mir habe
- Ich diskutiere keine privaten/ beruflichen Belange vor dem Gast

### → Ich zeige Gästen und Mitarbeitern gegenüber Respekt:

- Ich nehme Rücksicht auf persönliche Unterschiede und erkenne Andere und ihre Leistungen an
- Ich nehme Feedback positiv an und handle danach

### → Ich erteile gerne und mit Überzeugung Informationen:

- Ich kenne unsere Dienstleistungen und empfehle sie
- Ich informiere die Gäste über die Besonderheiten und Einrichtungen des Hotels und über lokale Sehenswürdigkeiten und Veranstaltungen

### → Ich gehe auf Gästewünsche zuvorkommend ein:

- Ich bin immer gut vorbereitet
- Ich achte auf Signale und höre aufmerksam zu
- Ich handle, bevor ich darum gebeten werde

### → Ich gehe auf unsere Gäste persönlich ein:

- Ich bin stets freundlich und gehe auf individuelle Bedürfnisse ein
- Ich erfreue den Gast mit persönlichen Aufmerksamkeiten

### → Ich erfülle die Wünsche unserer Stammgäste:

- Ich kenne unsere Stammgäste und ihre Vorlieben
- Ich informiere alle anderen Kollegen und Abteilungen über Vorlieben, Wünsche und Interessen des Gastes

### → Ich reagiere auf Gästewünsche entgegenkommend:

- Ich bin flexibel und frage nach, um Genaueres zu erfahren
- Ich finde kreative Wege, um Wünsche erfüllen zu können

### → Ich übertreffe die Erwartungen des Gastes:

- Ich handle vorausschauend und tue mehr als erwartet
- Ich Sorge jederzeit für einen makellosen Service, damit jeder Gast gerne wiederkehrt
- Der Gast soll sich bei uns als etwas Besonderes fühlen

- **Ich ergreife sofort Initiative, um Gästeprobleme zu lösen:**
  - Ich kümmere mich persönlich um das Problem und Follow-up
  - Ich melde umgehend alle Wartungsmängel und Schäden
  - Ich praktiziere vorbeugende Wartung und melde alle Defekte und Schäden umgehend
  
- **Ich halte das Hotel und meinen Arbeitsplatz sauber:**
  - Absolute Sauberkeit gehört zu meinem Standard
  - Ich beseitige Verschmutzungen im und um das Hotel sofort und hebe Müll überall auf
  - Mein Arbeitsplatz ist immer ordentlich und aufgeräumt
  
- **Ich befolge Sicherheitsvorschriften:**
  - Ich verrichte Arbeiten auf sichere Art und Weise
  - Ich verhalte mich in einem Notfall korrekt und professionell
  - Ich melde Unfall- und Sicherheitsrisiken sofort
  
- **Ich Sorge für ein professionelles Erscheinungsbild:**
  - Ich halte mich an Kleidungs- und Uniformvorschriften
  - Ich achte stets auf ein gepflegtes Erscheinungsbild
  
- **Ich unterstütze meine Kollegen und andere Abteilungen:**
  - Ich komme meinen eigenen Pflichten nach
  - Ich biete meine Hilfe an, ohne danach gefragt zu werden
  - Ich teile Informationen mit anderen
  - Ich Sorge für eine gute Zusammenarbeit und trage zu einem ausgezeichneten Arbeitsklima bei
  
- **Ich vermarkte mein Hotel:**
  - Ich spreche mit Begeisterung und positiv über unser Hotel
  - Ich halte immer nach Möglichkeiten Ausschau, wie unser Hotel neues Geschäft heranziehen kann
  - Ich erzähle Freunden und Bekannten über die Vorteile, die man als Gast oder Geschäftspartner mit unserem Haus hat
  
- **Ich baue Gästeloyalität auf:**
  - Indem ich zum Ausdruck bringe, dass ich mich aufrichtig über ihre Anwesenheit in unserem Hotel freue, und mich erkundige, wie es ihm bei uns gefällt oder gefallen hat
  - Indem ich die Gäste stets ermutige, wieder bei uns Gast zu sein

## DIE GESCHICHTE DES HAUSES

Um 1430 wurde damit begonnen den Alten Goldenen Berg zu erbauen. Erst gab es nur die alte Stube – dort war der Stall des Bergbauernhofes der Walser, die sich in den gesamten Alpen ansiedelten. Über die Jahrhunderte wuchs der Bergbauernhof und wurde auch immer wieder verkauft.

Ca. 1920 kaufte erst eine deutsche Fliegerstaffel den alten Bauernhof und benutzte ihn als Sportheim. Die Staffel nannte sich: Hohe Welt und gaben dem Goldenen Berg auch diesen Namen. Kurze Zeit danach verkauften Sie den Bauernhof an die Familie Hammerbacher, die ihn fürderhin führte. Der Name Goldener Berg stammt von der Parzelle Berg auf der wir uns befinden und die Familie Hammerbacher fügte dann noch das Golden hinzu, da auf dem Plateau den ganzen Tag die Sonne scheint – auch im Winter.

1930 baute die Familie Hammerbacher dann das Hotel Goldener Berg. Es war ein kleines Hotel mit Fließwasser in allen Zimmern – zu der Zeit noch einzigartig in Lech. Immer mehr Skifahrer kamen an den Arlberg – der Skiclub Arlberg wurde 1901 in St. Christoph gegründet und war einer der ersten Skiclubs der Welt.

Während der Kriegsjahre war der Goldene Berg ein Genesungs- und Erholungsheim für Offiziere. Nach dem Krieg durfte der Gauleiter Hammerbacher nicht mehr in Österreich leben und so übernahm sein Bruder Alex Hammerbacher das Hotel. Leider bekam der Goldene Berg ob seiner Nazivergangenheit kein Geld aus dem Marshallplan und so fiel das Hotel langsam kaufmännisch zurück, obgleich doch auch immer wieder etwas zugebaut wurde.

1965 konnte Alex Hammerbacher endgültig seine Zahlungen nicht mehr aufbringen und verkaufte das Hotel und den Alten Goldenen Berg an Johann Pfefferkorn – den Opa von Daniela Pfefferkorn. Franz Pfefferkorn übernahm dann das Hotel 1967 von seinem Bruder Günter, der es in der Zwischenzeit geführt hatte. 1980 baute er den Teil des Hotels in dem sich jetzt die Rezeption befindet.

1997 wurde der Alte Goldene Berg grundsaniert und umgebaut und 1992 wurde das Hotel aus den 30er Jahren (fast) neu gebaut.

2001 übernahm Daniela Pfefferkorn den Betrieb. Fast jährlich wurde jetzt investiert, erneuert und umgebaut.

2018 erfolgte der große Umbau, der schließlich alle zuvor getätigten Baustufen harmonisierte und das Haus völlig thermisch sanierte.

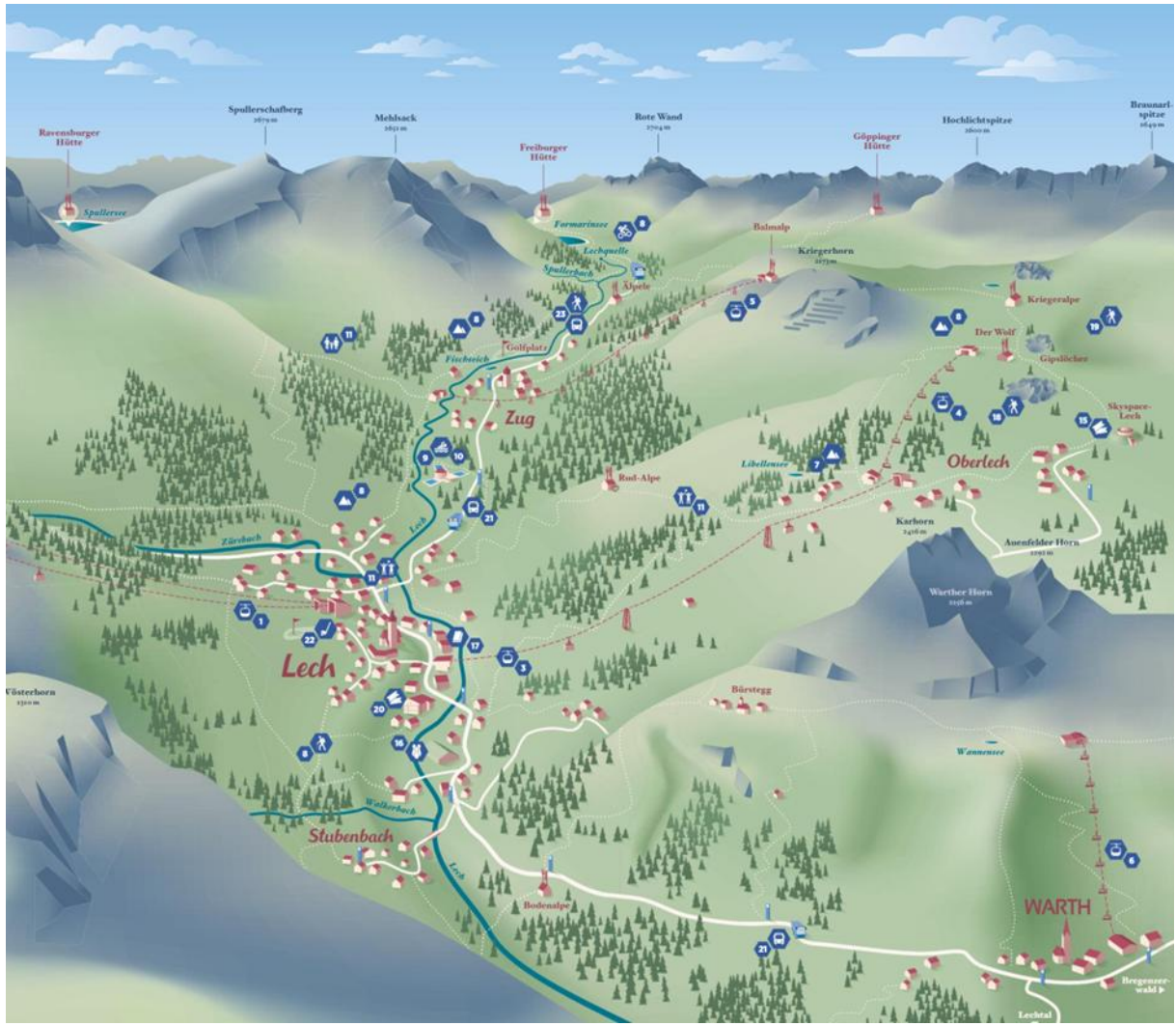
**Seit jeher steht der Mensch im Mittelpunkt unseres Tuns!**

**Gäste kommen zu uns um sich zu erholen und Ruhe aber auch Spaß zu finden. Das ist wofür wir hier sind: Den Menschen eine wunderschöne Zeit zu bereiten.**

Dafür wollen wir unsere Gäste wahrlich sehen, ihre Wünsche im besten Fall von den Augen ablesen und sie auch gut kennen. Wir kennen die Namen unserer Gäste, wir wissen welche Kinder zu welcher Familie gehören und auch welche Hunde. Ein „gibt es nicht bei uns“ – das gibt es bei uns nicht. Solange die Wünsche der Gäste mit unseren Werten einhergehen, werden wir sie



## Übersicht Sommer Oberlech und Lech



Seilbahn / Sessellift	Zugerbergbahn	Bowling im sport.park.lech
Wanderweg	Steffisalp-Express	Bücherei im Dorfhus
Straße	Bergerlebnisse	Spielend Wandern
Fluss / Bach	Geführte Touren LechErleben	Gipsis Rätselweg
Hütte / Gasthaus	Waldschwimmbad Lech	Lechmuseum Huber Hus
Haltestelle Ortsbus Lech	Schwimmtraining für Kinder	Mobilität
Rüfikopf Seilbahn	Kinder & Familienabenteuer	Golfakademie Lech
Seekopfbahn	Kaltenberghütte	Eintritt ins Zugertal
Bergbahn Oberlech	E-Trail Park	
Petersbodenbahn	AlmWasserPark	
	Skyspace-Lech	