




**LE RYTHME
À LA MESURE
DE VOS PROJETS**



**TEMPO
2025**

**LE MANAGEMENT DE PROJET
AU SERVICE DES MOA,
MOE ET CONSTRUCTEURS**





Le groupe Tempo accompagne les maîtres d'ouvrages, maîtres d'œuvre, et constructeurs dans la fiabilisation et l'optimisation des études en s'appuyant sur une approche pluridisciplinaire du management de projet.

Notre offre de service se décline en un ensemble de solutions intégrées et continues depuis la conception jusqu'à l'exécution. Pensée pour s'adapter aux spécificités de chaque opération, notre approche apporte maîtrise et lisibilité à chaque étape de vos projets immobiliers.

NOTRE ENGAGEMENT



Depuis notre création, notre ambition a été de challenger les standards de l'immobilier et de la construction grâce à une approche innovante et personnalisée permettant aux porteurs de projets, maîtres d'ouvrage, maîtres d'œuvre et constructeurs de prendre la pleine maîtrise de leurs projets.

Au cœur de notre vision, s'inscrit une méthodologie de management de projet dans laquelle l'architecture et l'ingénierie se réfléchissent de manière simultanée et continue.

Nous assurons ainsi l'intégrité technique et architecturale du projet face aux enjeux programmatiques tout en assurant une exécution fidèle à l'inspiration d'origine.

AUDACE

Réinventer, questionner et initier sont l'essence même de l'Atelier Tempo. À l'heure où le traditionnel est la règle, Tempo se veut être l'exception. En cassant les codes et en proposant des solutions novatrices, fonctionnelles et adaptées aux spécificités de chaque projet.



PRAGMATISME

Dans un contexte où la pluralité des acteurs peut être source de conflits, l'anticipation et la prévention nous permettent de trouver des solutions pratiques équilibrées et concrètes. C'est en prenant conscience des enjeux architecturaux et des contraintes techniques que nous pouvons apporter des réponses adaptées.



HUMAIN

Chaque réalisation ambitieuse constitue une prouesse technique autant qu'elle constitue une prouesse humaine. C'est pourquoi nous plaçons les hommes et les femmes au cœur de notre approche pour faire face aux défis de demain.



TRANSPARENCE

Faire état des forces comme des faiblesses, informer pour mieux décider et faciliter l'accès à l'information nous permet d'apporter une traçabilité ainsi qu'une rigueur sans faille sur chacun des projets qui nous sont confiés.



ÉQUILIBRE

Tempo met un point d'honneur à garantir la cohérence au sein de ses projets et de ses équipes.

Entre avancée technologique et savoir-faire, souhait architectural et faisabilité technique, nous avons à cœur de trouver l'harmonie parfaite faisant des opposés une force.



PASSION

Amoureux et fervents défenseurs de l'Architecture et de l'Ingénierie. Nous cultivons depuis toujours, un goût prononcé pour les ouvrages rendus complexes par l'audace. Nos ambitions et nos convictions qui nous poussent à nous dépasser, pour venir à bout des défis techniques et humains.



NOTRE EQUIPE

L'histoire du groupe Tempo débute avec celle de ses trois fondateurs, Alice Frigerio, Donovan Beranger et Thomas Debove unis par leur passion pour les secteurs de l'immobilier et de la construction.



Convaincus, qu'il existe une meilleure manière de penser et d'exécuter les projets immobiliers, ils décident de s'associer pour apporter une vision nouvelle dans nos secteurs. Cette vision qui était à l'origine celle de trois personnes, est désormais partagée par un collectif d'une trentaine de talents.

Tempo se nourrit au quotidien de la diversité de ses collaborateurs venus d'horizons très variés. Unie dans la passion pour nos métiers ainsi que dans la recherche de l'excellence, notre équipe met son expertise pluridisciplinaire au service des projets les plus audacieux.





NOS PÔLES DE COMPÉTENCES

Atelier Tempo se démarque par la diversité de ses pôles de compétence, visant chacun à répondre aux problématiques des projets qui façonnent nos secteurs. Guidés par l'innovation et la collaboration, nous accompagnons les Maîtres d'Ouvrages, Maîtres d'Œuvre et constructeurs à travers quatre pôles de compétences clé : Conception, Technique, Architecture et Ouvrages complexes. Ensemble, ces pôles créent un écosystème transformant les contraintes en opportunités, tout en favorisant l'excellence opérationnelle et l'atteinte des objectifs.



CONCEPTION



Alice

Nous sommes convaincus qu'à côté des Maîtres d'ouvrage et des Maîtres d'oeuvre, avec un accompagnement des équipes de conception, nous pouvons anticiper un grand nombre de problématiques en identifiant des solutions intégrables au projet architectural de façon à fiabiliser les études avant le démarrage de l'exécution. Pour ces raisons, nous avons développé nos savoir-faire et renforçons nos liens avec ces acteurs et mettons notre expertise en coordination au service du développement de leurs projets.

TECHNIQUE



Thomas

À l'air du BIM, notre connaissance des logiciels se met au service de notre expertise technique pour offrir des livrables pertinents, mettant en avant l'ensemble des propositions techniques. Parce que notre mission ne saurait se résumer au simple constat, nous nous attachons toujours à apporter des solutions techniques tangibles à chaque problématique rencontrée. Notre maître mot: la valeur ajoutée dans le respect des contraintes techniques et programmatiques!

NOS PÔLES DE COMPÉTENCES

ARCHITECTURE



Jérôme

Nous puisons notre force dans nos ressources internes constituées à la fois d'architectes et d'ingénieurs dont le travail d'équipe constitue le socle immuable. Le respect de l'esthétique et de la volumétrie du projet architectural est notre priorité, après l'analyse de toutes les interfaces entre les lots architecturaux en synergie avec la synthèse technique. La synthèse architecturale assure ainsi une réduction des risques de conflits sur le chantier tout en respectant les normes techniques et la vision esthétique de l'architecte.

OUVRAGES COMPLEXES



Patrice

Notre pôle spécialisé dans l'accompagnement de projets complexes tels que les ouvrages fonctionnels, hôpitaux, laboratoires et data centers permet d'apporter toute notre expertise aux maîtrise d'œuvre et aux entreprises dans la réalisation de marché TCE (synthèse interne des lots techniques et macro lots aménagements).

Nous sommes ainsi en mesure d'accompagner la coordination des études suivant des plannings contraints et dépendants de titulaires de marchés de maîtrise d'œuvre simultanés (MOE-S et MRAC).

An abstract graphic design featuring a large orange shape on the left side, partially overlapping a series of black and white diagonal stripes. The stripes are arranged in a way that creates a sense of depth and movement, extending from the bottom left towards the center. The background is a light, textured white.

OFFRE ET EXPERTISE

Forts de nos expériences dans l'accompagnement de nombreuses opérations immobilières, notre démarche repose sur une vision globale et intégrée du management de projet, dans laquelle les enjeux respectifs de chaque intervenant sont appréhendés avec justesse.

Notre expertise pluridisciplinaire en conception comme en exécution représente pour nos clients l'assurance que les défis liés à la réalisation, notamment en matière de conformité, de réglementation et de délais seront parfaitement assimilés au travers des différentes phases d'étude.

Parce que nous sommes convaincus qu'une opération réussie repose avant tout sur des études maîtrisées, notre offre de service rassemble tous les savoir-faire d'Atelier Tempo autour d'objectifs communs : assurer la cohérence de l'ensemble des études pour garantir le respect du programme et placer la performance et la recherche de qualité au centre de l'acte de construire.





ACCOMPAGNEMENT & AUDIT EN ESQUISSE, APS ET APD

« Identifier et surmonter les difficultés
liées aux exigences du programme dès
le démarrage des études »

Anticiper les contraintes techniques et structurelles sur le projet architectural le plus tôt possible et ainsi mieux appréhender le développement des études. Notre approche consiste à suivre les études dès leur démarrage afin d'identifier les points et interfaces complexes nécessitant une attention particulière ainsi qu'un processus coordonné pour assurer leur résolution.

Ayant toujours à cœur de garantir une adéquation parfaite entre le programme et le projet, nous proposons en plus de notre analyse, un livrable évolutif permettant la hiérarchisation et le suivi des incohérences relevées en fonction de leur priorité. En fonction des contraintes connues de plannings, connues, nous sommes en mesure d'adapter notre approche et ainsi répondre aux différents enjeux des phases esquisse, APS et APD.





COORDINATION DES ÉTUDES

« Permettre au projet d'être développé de façon optimale en veillant à la cohérence des pièces graphiques et écrites et faciliter ainsi son exécution »

Parce que nous sommes convaincus qu'une conception réussie repose avant tout sur des études maîtrisées, la mission de coordination des études rassemble tous les savoir-faire de Tempo autour d'un objectif commun: assurer la cohérence de l'ensemble des pièces graphiques et écrites des intervenants du projet dans le respect des objectifs programmatiques.

Notre expertise pluridisciplinaire en amont comme en aval représente pour nos clients l'assurance que les défis liés à l'exécution des prestations seront parfaitement appréhendés entre la conception et l'exécution.

L'intervention continue de Tempo apporte ainsi de précieux gains de temps et d'énergie à chaque étape de la phase design en assurant le respect des engagements et l'optimisation des propositions architecturales et techniques. Le projet peut alors basculer sereinement vers la phase de réalisation, apportant ainsi une plus grande maîtrise des prestations à exécuter.





SYNTHÈSE TECHNIQUE

“Conduire et fiabiliser l’intégration du projet technique et structure dans le projet Architectural en assurant le respect du planning d’exécution”

L'appréhension des lots technique représente une étape indispensable de la conception autant que l'exécution d'un projet. Assurant le rôle de coordination, de conseil et de contrôle, la cellule de synthèse doit adopter une position flexible pour concilier les objectifs de la direction des travaux et du planning tout en assurant la cohérence des études vis à vis du projet architectural et du programme.

Il en ressort l'importance de structurer cette mission à l'aide d'une direction de synthèse à la fois agile et rigoureuse ainsi que d'une équipe dédiée à la production des études, qui assurera le respect des échéances, la précision des analyses ainsi que la qualité des solutions proposées.



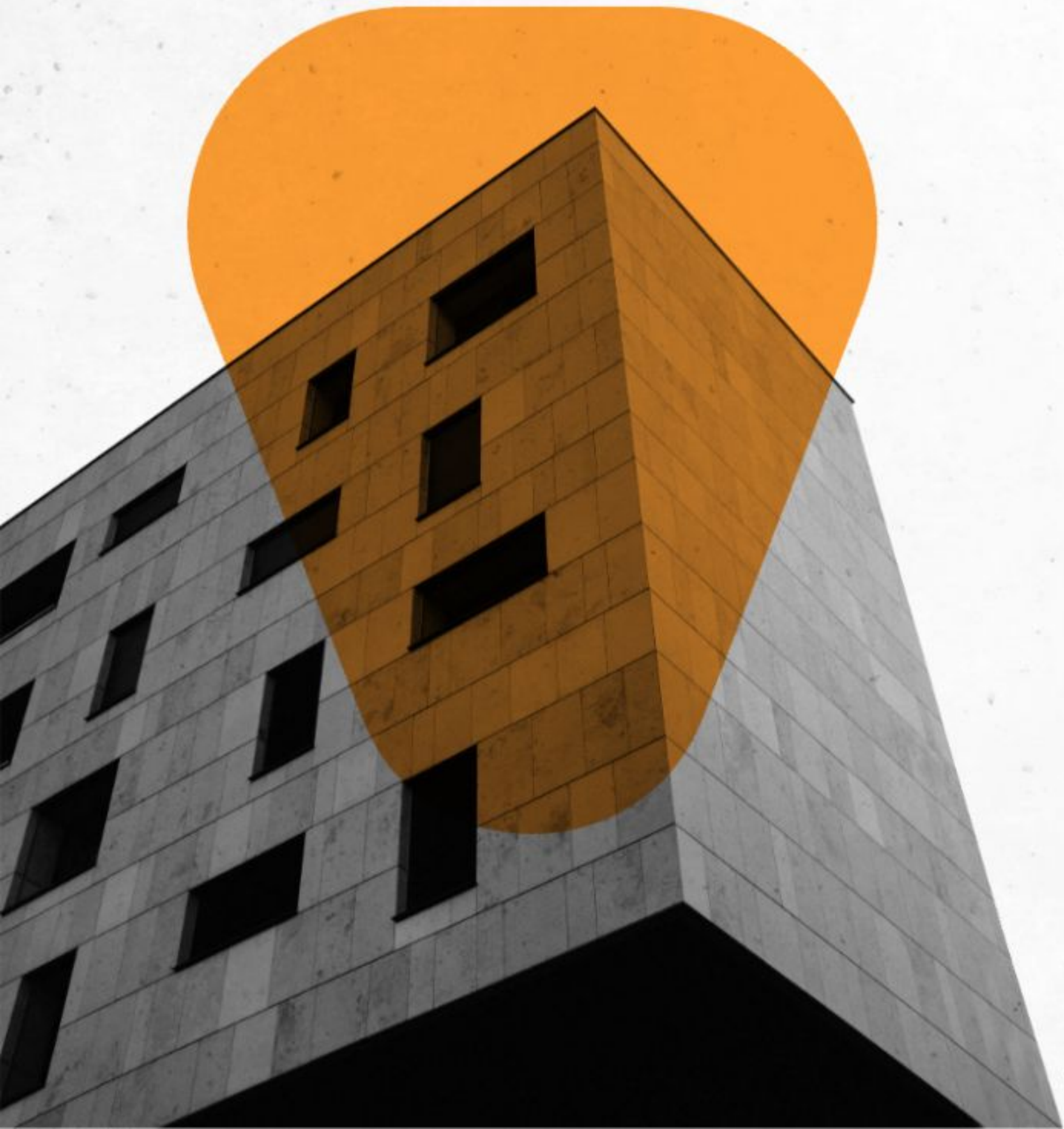
SYNTHÈSE ARCHITECTURALE

"Assurer la mise au point du projet architectural en guidant les entreprises de CEA dans la réalisation de leurs études"



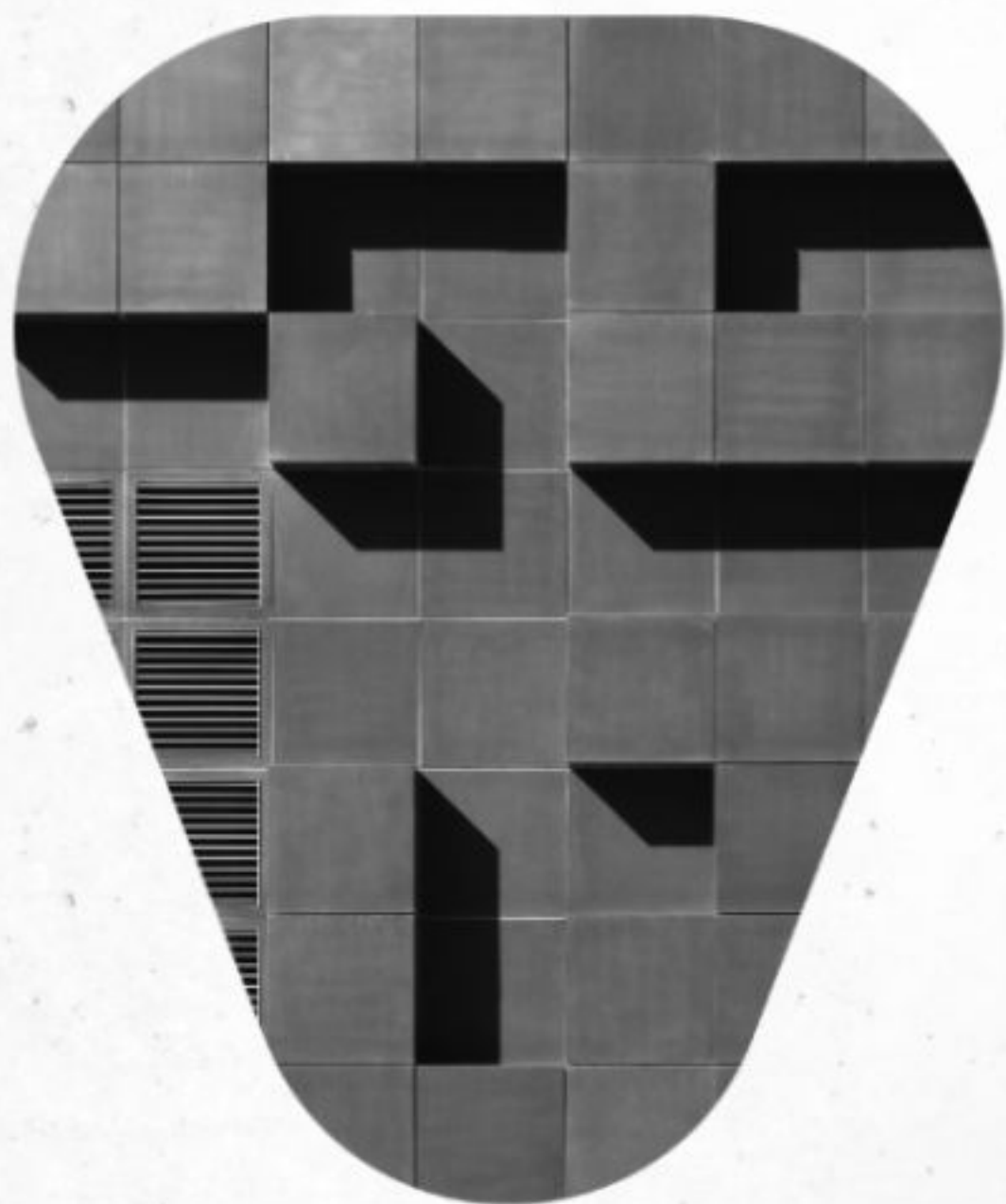
La synthèse Architecturale peut être amenée à servir un grand nombre d'enjeux. Elle se veut le lien persistant entre l'architecte et le constructeur et permet lors de la phase de réalisation d'anticiper au mieux la mise en œuvre des corps d'état architecturaux.

La cellule de synthèse doit ainsi pouvoir s'adapter au niveau de précision et d'exhaustivité que le projet demande afin d'assurer une revue générale des prestations prévues au marché et, suivant nécessité, conduire l'étude précise de toutes les interfaces d'une zone afin d'en assurer la plus parfaite exécution. L'accompagnement offert par la direction de synthèse doit par ailleurs permettre aux équipes travaux d'assurer la maîtrise du planning des études de CEA tout en guidant les entreprises dans la production d'études conformes au marché. Nous veillons ainsi à ce que les solutions techniques proposées soient en harmonie avec la vision architecturale, tout en étant réalisables et conformes aux normes en vigueur.



SYNTHÈSE CLOS ET OUVERT

“Etudier et mettre au point les interfaces de l'enveloppe pour garantir leur sécurité ainsi que leur pérennité”



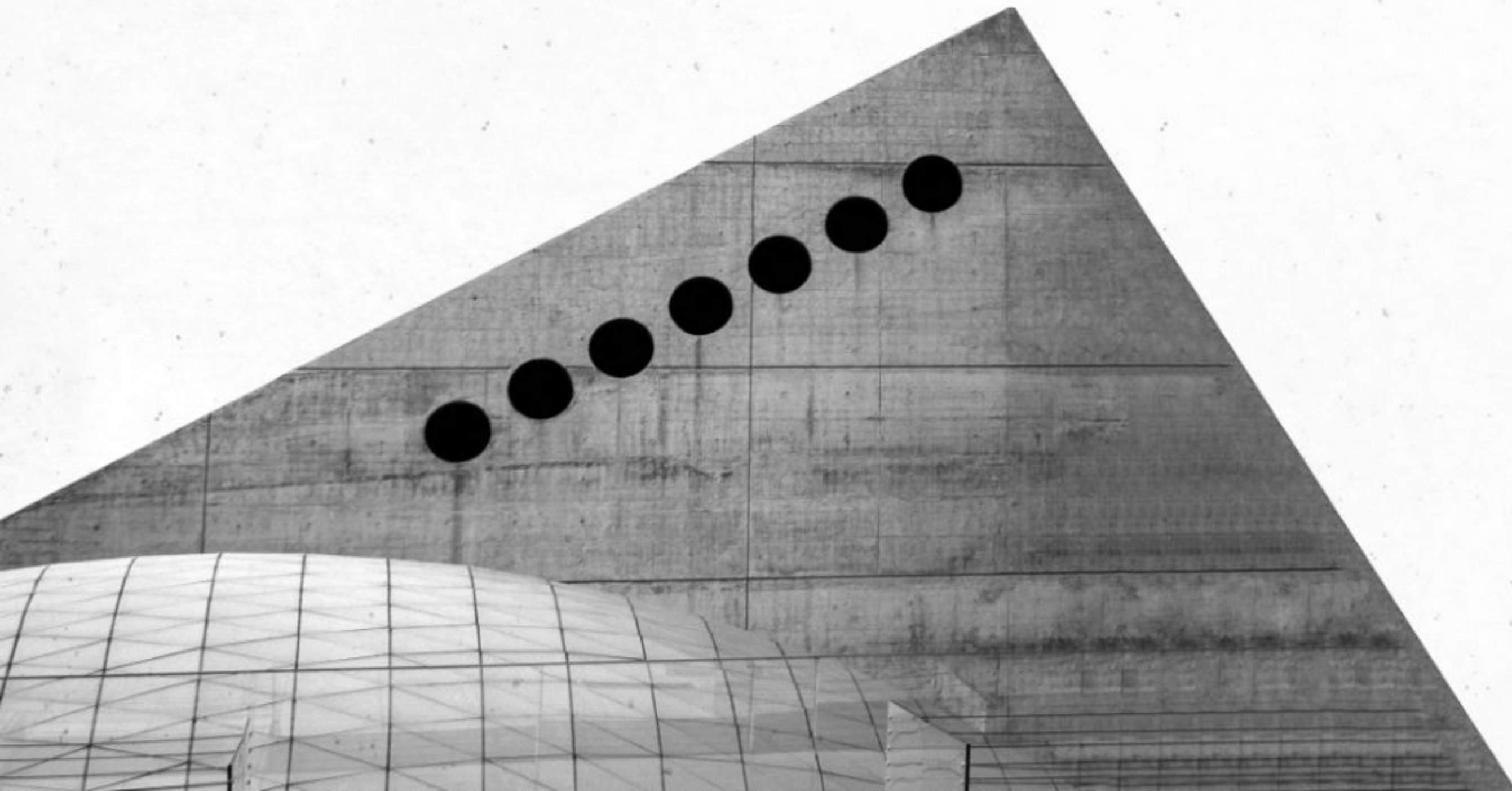
La synthèse du clos et du couvert permet d'assurer l'intégrité des études de l'enveloppe du bâtiment au regard des enjeux de sécurité, d'esthétique et de durabilité de l'ouvrage.

En adoptant une approche rigoureuse et proactive, la cellule de synthèse concentre son attention sur les interfaces et les points singuliers des façades et toitures en vue d'identifier les incohérences et les non-conformités. Elle doit par la suite accompagner leur mise au point en proposant des solutions techniques fiables et pérennes.

Notre approche consiste donc à anticiper les défis liés à la mise en œuvre de chaque spécialité du clos & couvert, tout en respectant les exigences esthétiques et réglementaires du projet.

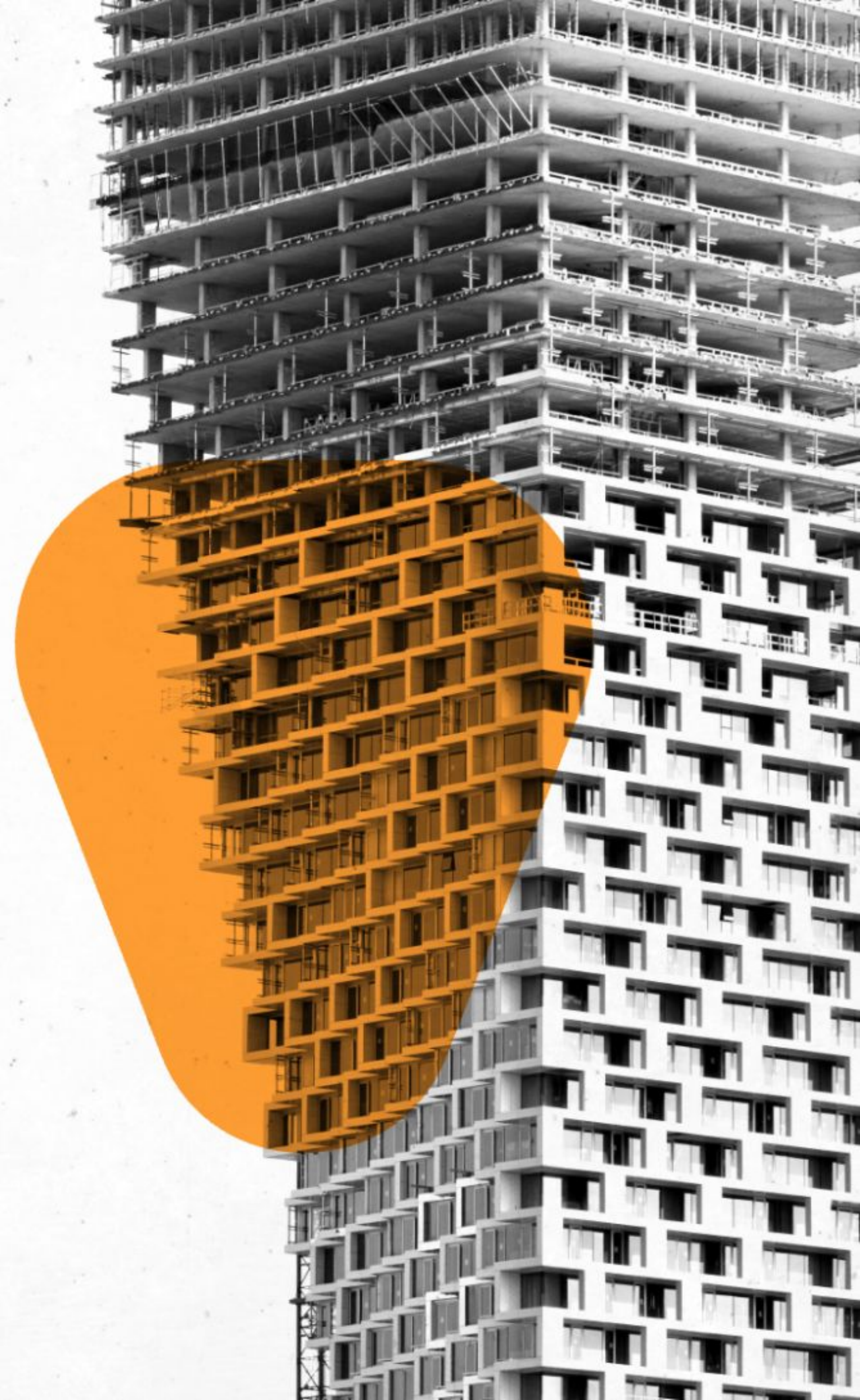
BIM MANAGEMENT

“Accompagner la mise en place d’une démarche BIM fiable pour les études et adaptée aux besoins des utilisateurs tout au long du cycle de vie du bâtiment”



Le BIM est un outil pouvant offrir de précieux gains de temps si sa mise en oeuvre est réfléchiée en lien avec ses usages et pour ses usagers. Notre approche consiste à instaurer une démarche BIM pragmatique, en phase avec les objectifs du projet et les besoins identifiés des utilisateurs, qu'ils soient propriétaires, concepteurs ou constructeurs des ouvrages.

Notre accompagnement débute ainsi dès la phase de programmation pour définir les enjeux en matière de BIM ainsi que l'environnement technique dans lequel la démarche pourra s'inscrire. En adoptant une vision à long terme, nous veillons à ce que la réalisation d'un projet à l'aide du BIM génère de véritables bénéfices pour l'ensemble des parties prenantes du projet.





NOS ATOUTS POUR LA RÉUSSITE DE VOS PROJETS

- ▶ Adaptabilité & Accompagnement en continu
- ▶ Préservation du projet architectural et du programme
- ▶ Visibilité parfaite sur l'état d'avancement des études
- ▶ Optimisation des délais et de la qualité des études
- ▶ Transparence, rigueur & traçabilité
- ▶ Veille au respect des engagements des intervenants

NOS RÉFÉRENCES



HOPITAL D'ARGENTEUIL

Le projet de construction de l'hôpital d'Argenteuil, lancé il y a 13 ans avec le bâtiment Madeleine Brès, vise à centraliser les services hospitaliers en un seul lieu. Le projet de construction de 2023 poursuit l'ambition de regrouper presque tous les services nécessaires pour répondre aux futurs enjeux médicaux et améliorer le fonctionnement quotidien de l'hôpital.

Cette initiative prévoit l'extension d'un hôpital sous-sol R+3 sur 25-30 000 m² en deux phases, incluant des installations telles que pharmacie, cuisine centrale, urgences, imagerie, maternité-néonatal, consultations, et hébergements. La construction s'étendra de 2023 à 2030, avec l'ensemble des activités de soins centralisées dans le bâtiment Madeleine Brès, qui aura une superficie totale de 73 000 m².



Architecte : BRUNET SAUNIER ARCHITECTES

Maitrise d'ouvrage : Centre Hospitalier Victor Dupouy

Client : BOUYGUES BATIMENTS

Missions : Accompagnement et audit de la présynthèse de conception, synthèse technique & architecturale phase EXE

NOS RÉFÉRENCES

21 LAFFITTE

La restructuration du siège social du groupe Malakoff Humanis, situé au 19-25 rue Laffitte, dans le 9ème arrondissement de Paris est un projet ambitieux qui porte sur un ensemble immobilier d'environ 25 000 m², classé ERP de 3ème catégorie.

L'architecture de ce complexe, conçue par l'agence ARTE CHARPENTIER, se déploie sur quatre corps de bâtiments, répartis sur 7 niveaux d'infrastructures et 9 niveaux de superstructures. Les travaux visent à moderniser et optimiser cet espace, tout en respectant les normes de sécurité et de confort requises pour un environnement de travail contemporain.



Architecte : DTACC

Maitrise d'ouvrage : GENERALI

Client : Eiffage construction tertiaire

Missions : Synthèse technique, architecturale, clos & couvert, modélisation CEA

HELIOS 2

Hélios 2 est un projet moderne et innovant, conçu par l'agence Arte Charpentier. Ce bâtiment de six étages, avec trois niveaux de sous-sol, s'étend sur 32 400 m² et propose 18 200 m² d'espaces de bureaux pour 2 100 postes de travail, favorisant un environnement collaboratif.

Les 9 000 m² d'espaces communs comprendront un restaurant, des showrooms et divers services pour le personnel, créant un cadre propice au bien-être.

Le projet inclut également 5 200 m² dédiés aux technologies, ainsi que 9 000 m² d'espaces verts pour la détente des occupants. La livraison d'Hélios 2 est prévue pour le premier trimestre 2026, date à laquelle il accueillera les équipes de Thales, renforçant la synergie entre innovation technologique et qualité de vie au travail. Hélios 2 incarne ainsi une vision moderne de l'immobilier de bureau.



Architecte : ARTE CHARPENTIER

Maitrise d'ouvrage : Covivio

Client : Eiffage Construction Tertiaire

Missions : Synthèse technique

NOS RÉFÉRENCES

CITÉ DE L'INNOVATION SORBONNE UNIVERSITÉ

Située sur le campus Pierre et Marie Curie, la Cité de l'innovation Sorbonne Université est un projet ambitieux qui réinvente l'expérience universitaire. Conçu par les agences d'architecture internationales BIG et OXO, cette structure de 15 000 m² favorisera les synergies entre étudiants, chercheurs et acteurs économiques.

Pensée comme un catalyseur d'innovation, elle accueille start-ups, incubateurs, espaces entrepreneuriaux et événements scientifiques ouverts à tous.

Portée par une démarche durable et collaborative, elle ambitionne de devenir un pôle majeur de l'enseignement supérieur parisien, révélateur des talents de Sorbonne Université.



Architecte : BIG/OXO

Maitrise d'ouvrage : SORBONNE UNIVERSITE

Client : Léon GROSSE

Missions : Audit technique PRO, BIM management phase EXE, synthèse technique phase EXE, synthèse architecturale phase EXE, synthèse clos & ouvert phase EXE

NOS RÉFÉRENCES

MINES PARISTECH

Le Campus d'Innovation Mines ParisTech à Versailles, porté par le Département des Yvelines, vise à créer un pôle d'innovation de renommée mondiale en regroupant trois centres de recherche de l'École des Mines ParisTech : le CMAT, le CES et le CAOR.

Conçu par le cabinet d'architecture CELNIKIER & GRABLI ARCHITECTES, ce campus de 23 300 m² a pour objectif de rassembler plus de 300 chercheurs et étudiants de haut niveau au sein d'une communauté scientifique dynamique. Les installations comprendront des laboratoires, des infrastructures techniques et des espaces ouverts au public, incluant un centre de formation, favorisant ainsi l'interaction entre la recherche et la société. Ce projet complexe ambitionne de développer un véritable écosystème d'innovation au cœur des Yvelines.



MOA : Département des Yvelines

Architectes : CELNIKIER & GRABLI ARCHITECTES

Client : GCC CONSTRUCTION / ENERGIE / IMMOBILIER

Missions : Audit de synthèse et synthèse technique

NOS RÉFÉRENCES

LE BELLINI

Le Bellini, futur siège français de Swiss Life, s'élève à l'entrée du quartier d'affaires de La Défense, à Puteaux. Conçu par Franklin Azzi Architectes, ce bâtiment emblématique de 18 000 m² se distingue par sa transparence et son esthétique minérale, offrant une vue panoramique sur la Seine et la skyline parisienne notamment depuis son rooftop panoramique.

Ce projet allie élégance et innovation, avec des espaces extérieurs variés et l'utilisation de matériaux durables. Composé de 13 niveaux, le bâtiment propose des espaces de travail flexibles et connectés, favorisant les échanges et la collaboration. Porté par le promoteur Altarea et réalisé par le groupe Fayat, Le Bellini réinvente l'expérience du travail en alliant fonctionnalité et art de vivre.



MOA : Altarea Cogedim

Architectes : Franklin Azzi Architectes

Client : Fayat Bâtiment Ile De France

Missions : Synthèse technique, synthèse architecturale, synthèse clos & couvert, BIM management & modélisation

NOS RÉFÉRENCES

CHRISTIAN DIOR COUTURE VERNET

La réhabilitation de l'ensemble immobilier situé au 15 rue Vernet à Paris, destiné à Christian Dior Couture, incarne un projet ambitieux mêlant fonctionnalité, élégance et fidélité à l'héritage de la maison Dior.

Ce programme prévoit la création de bureaux contemporains, de showrooms raffinés, d'ateliers de fabrication entièrement repensés pour encourager l'artisanat d'exception ainsi que de studios photographiques intégrés pour mettre en valeur les collections dans un cadre professionnel exigeant.

Des espaces collaboratifs et salles de réunion modulables viendront renforcer les synergies entre les équipes. À la croisée du luxe, de l'innovation et du savoir-faire, ce lieu traduit l'exigence et l'esthétique intemporelle propres à Christian Dior.



MOA : DIOR

Architectes : Barthelemy Griño

Client : Christian Dior Couture

Missions : Synthèse technique & architecturale

NOS RÉFÉRENCES

26 CHAMPS-ÉLYSÉES

Le projet immobilier 26 Champs-Élysées symbolise une nouvelle ère pour l'une des avenues les plus emblématiques du monde. Au terme d'un concours international, la SCI ELYSEES 26 et ACE PROMOTION ont confié à l'agence Franklin Azzi Architecture la mission de réhabiliter cette adresse emblématique, qui s'étend sur 13 000 m² au cœur du 8^{ème} arrondissement de Paris. Ce projet ambitieux se distingue par sa volonté de revitaliser l'avenue des Champs-Élysées, en intégrant un programme diversifié alliant commerces, bureaux, et un food market innovant.

Ce projet s'inscrit dans une dynamique de modernisation du quartier, visant à redynamiser les avenues tout en préservant leur héritage historique. Plusieurs acteurs de renom, dont le cabinet d'avocats Archers et les maîtres d'œuvre SCO, Somete, Eckersley O'Callaghan et Impédance, se sont également engagés dans cette aventure pour offrir une expérience unique aux visiteurs et aux entreprises.



Architecte : Franklin Azzi

Maitrise d'ouvrage Déléguée : ACE Promotion

Client : Spie Batignolles / Creatis

Missions : BIM management, synthèse technique, synthèse architecturale, synthèse clos & couvert

NOS RÉFÉRENCES

INCUBE

Situé sur le plateau de Saclay, In'Cube Danone Research est un projet emblématique qui incarne l'engagement de Danone en faveur de l'innovation, de la qualité de vie au travail et du développement durable. Conçu en collaboration avec l'agence d'architecture Arte Charpentier, ce pôle de recherche de nouvelle génération offre un environnement stimulant, pensé pour favoriser la créativité, les échanges et l'émergence de projets innovants.

Chaque espace a été soigneusement conçu pour encourager la collaboration multidisciplinaire, tout en soutenant la dynamique d'innovation propre à Danone. In'Cube s'inscrit pleinement dans la démarche One Planet. One Health, à travers des choix architecturaux responsables, des matériaux durables et une approche respectueuse de l'environnement.



Architecte : ARTE CHARPENTIER
Maitrise d'ouvrage : DANONE Research
Client : EQUANS INEO
Missions : Prés. nthese du macro-lot technique

NOS RÉFÉRENCES

GARE DU VERT DE MAISONS LIGNE 15

Le projet de la gare du Vert de Maisons, situé entre Alfortville et Maisons-Alfort, fait partie du Grand Paris Express, l'un des plus grands chantiers d'infrastructure en Europe. Parmi les 68 nouvelles gares prévues, celle-ci est l'une des premières à être construite, se caractérisant par sa complexité technique et des travaux répartis sur plusieurs zones.

Intégrée à la ligne 15 Sud, la gare est conçue pour accueillir plus de 90 000 voyageurs par jour, facilitant ainsi les déplacements en banlieue. Au-delà de l'amélioration des transports, ce projet servira de moteur pour le développement urbain, revitalisant le secteur et rehaussant la qualité de vie des habitants. Moderne et fonctionnelle, la gare du Vert de Maisons s'intègre harmonieusement dans son environnement, symbolisant l'avenir d'une métropole interconnectée et accessible.



MOA : Société du Grand Paris
Architectes : Valode & Pistre Architectes
Client : EQUANS
Missions : Synthèse du macro-lot technique

NOS RÉFÉRENCES

227 RUE SAINT HONORE

Goldman Sachs Asset Management et Immobilier ont annoncé ce jour avoir acquis conjointement un immeuble mixte de commerces et de bureaux d'environ 2 700 m², dans le cadre d'une transaction de gré à gré.

Situé 277 rue Saint-Honoré dans le 8^{ème} arrondissement de Paris, les acquéreurs ont l'intention de restructurer cet actif de manière durable afin d'offrir des locaux de haute qualité aux entreprises ainsi qu'aux locataires commerciaux.

Le potentiel de réversibilité de ce site est remarquable : Immobilier sera l'opérateur de cette restructuration en coordination avec Goldman Sachs.



Architecte : FRESH Architecture

Maitrise d'ouvrage : SCCV 277 SH

Client : Façat bâtiment IDF

Missions : Synthèse Technique phases EXE, Synthèse Architecturale phases EXE, Synthèse du clos & couvert phases EXE

NOS RÉFÉRENCES

288 SAINT-GERMAIN

Rénovation lourde d'un immeuble mixte de bureaux/logements.
Cet immeuble développe une surface de plancher (SDP) d'environ 4000 m² environ

L'ensemble immobilier projeté est constitué de :

5 niveaux en superstructure (RDC à R+4)

2 niveaux d'entresols (entre RDC et R+1, Entre R+1 et R+2)

1 niveau en infrastructure



Architecte : Agence MOATTI-RIVIERE

Maitrise d'ouvrage : GENERALI Real Estate

Client : Façat bâtiment IDF / Groupe Balas

Missions : Présynthèse Technique du macro-lot CVC/PLB/ELE/SSI, Synthèse technique, Synthèse Architecturale, Synthèse du clos & couvert

NOS RÉFÉRENCES

19 RUE FRANCOIS 1ER

Le projet faisant l'objet de la présente demande consiste à réhabiliter l'ensemble des bâtiments existants pour y installer des bureaux dans les étages et une activité commerciale à RDC (et localement au R+1), accessible au public, de type showrooms. Ceux-ci se développeront principalement de part et d'autre du passage cochier et disposeront de leurs propres accès depuis la rue.

Le premier, de plus petite dimension, se développe au RDC dans le local situé au nord du passage cochier dans le bâtiment A.

Le second, de plus grande dimension, se développe au RDC dans le local situé au sud du passage cochier dans le bâtiment A mais également dans le bâtiment C reconstruit. Il disposera de réserves en sous-sol et d'une annexe à RDC et au R+1 dans le bâtiment B.

Surface de plancher : 2 766 m²



Architecte : Barthélémy Griño

Maitrise d'ouvrage : LVMH

Client : Fayat bâtiment IDF

Missions : Synthèse Technique phase EXE, Synthèse Architecturale phase EXE, Synthèse du clos & couvert phase EXE

LOUIS VUITTON 103 CHAMPS ÉLYSÉES

L'un des projets les plus importants de ces dernières années à Paris est celui du 103 avenue des Champs Élysées dont la conception a été confié au studio BGA.

Ce projet, au programme complexe est le fruit de la collaboration de différents acteurs : Setec Batiment, BGA, G4, Barbanel, ESA et comprend des espaces et des fonctions assez diverses : boutiques, commerces, espaces de bien-être, galeries des galeries, des expositions, des hôtels et des restaurants Louis Vuitton.



Architecte : Barthélémy Griño

Maitrise d'ouvrage : Louis Vuitton Malletier

Client : LVMH

Missions : BIM Management, Coordination technique et Architecturale

NOS RÉFÉRENCES

NOTRE MÉDIA

TEMPORAMA

Le média Immo & BTP powered by Tempo

Créé par Atelier Tempo, Temporama est un média indépendant, spécialisé dans l'immobilier et le BTP. Il a pour ambition de mettre en valeur une vision différente de nos métiers, mais aussi de présenter les savoir-faire et projets immobiliers sous un jour nouveau.



NOS CONTENUS

Temporama vous invite à redécouvrir nos secteurs, au travers des regards des leaders et experts qui les construisent. Nos contenus vous plongent dans les différentes facettes des secteurs de l'immobilier, des tendances architecturales et de la construction grâce une plateforme multimédia.





TEMPORAMA
L'EMISSION

Avec deux saisons à son actif, l'émission éponyme Temporama est animée par les fondateurs de l'Atelier Tempo. Ce format donne la parole à des leaders et experts reconnus de nos domaines, leur permettant de partager leurs idées sur divers sujets autour du thème de l'échange et du partage libre.





Jean Philippe NUEL
Architecture & Design



Philippe COFFINEAU
Construction (GCC)



Patrice JACOLOT
MOE (Auxilio Conseil)



Xavier BLOT
MOA (Linl City)



Frédéric GACHIGNARD
Assurance (QBE)



Ludovic QUENTIER
MOA ET MOE intégrés (Scoping)



Manon FOURCARD
Construction & Installation (ISG)



Francesco BALLARIN
Superviser MOEX (Egis)



Jérôme ESTEVES
Construction (EIFFAGE)

Simon MOREAU
MOA (BOUYGUES Immobilier)





RECONSTRUCTION



Reconstruction est une série d'articles qui se veut une tribune engagée pour le mieux construire. En allant à la rencontre des leaders & experts reconnus des secteurs de l'immobilier et de la construction, nous devenons une plateforme pour construire ensemble l'avenir de nos secteurs et à plus grande échelle de notre société. Les personnalités interviewées partagent leurs convictions et leur expérience pour accélérer la transformation de notre secteur.



Thierry Laquittaine,
Directeur ISR, AEW



Clément Gaillard,
Urbaniste, Designer & Consultant



Guillaume Rose,
Directeur Développement et Stratégie
Environnementale, Elioth, by Egis





Clémence Béchu,
Directrice Générale associée,
Bechu & Associés



Fabrice Bonnifet,
Directeur du Développement Durable & Qualité,
Sécurité, Environnement, Groupe Bouygues



Rodolphe Deborre,
Directeur Innovation et Renaissance
Écologique, Rabot Dutilleul



CHANTIER MONDAIN

Chantier Mondain

Une plongée au cœur de vos projets immobiliers

Chantier mondain est un reportage inédit au cœur des programmes immobiliers les plus audacieux. Nous captions et mettons en lumière au travers du regard des promoteurs, architectes et constructeurs, qui les ont guidés de la conception à la livraison de ses programmes immobiliers ambitieux. Nous vous racontons les idées, les émotions et les valeurs, d'hommes et femmes au potentiel libéré pour écrire une histoire unique.

IN'CUBE, Centre de Recherche International de Danone



NOUS CONTACTER



Donovan Beranger

President
07 85 45 46 75
donovan@atelier-tempo.fr

Baptiste Luzik

Business Manager
France & Italy
06 76 14 92 39
01 41 95 52 63
baptiste.luzik@atelier-tempo.fr



35 rue Beaubourg 75003 Paris
+331 41 95 52 63
www.atelier-tempo.fr
SAS au capital de 1 000€ RSC Créteil
N°892 046 301 APE 7112B



TEMPO

Le rythme à la mesure de vos projets