

Suche Geschäftsleiter:in

INNOPOOL
Wir verstärken Teams



INNOPOOL AG
Bahnhofstrasse 17
3053 Münchenbuchsee
031 872 00 25

Das Potenzial der Stelle



- Als Geschäftsleiter:in Spitex Regio Liestal tragen Sie die Gesamtverantwortung für eine Organisation mit rund 210 Mitarbeitenden und stellen den nachhaltigen Betrieb sowie die Weiterentwicklung sicher.
- Gemeinsam mit dem Vorstand entwickeln Sie die Organisation strategisch weiter, initiieren bereichsübergreifende Projekte und setzen diese mit hoher Wirkung um.
- Zusammen mit der Geschäftsleitung prägen Sie aktiv die Unternehmenskultur, sichern die Qualität der Dienstleistungen und positionieren Spitex Regio Liestal als verlässliche und starke Partnerin im regionalen Gesundheitswesen.
- Es erwartet Sie eine sinnstiftende, vielseitige Führungsaufgabe mit grossem Gestaltungsspielraum, in der Sie die Versorgung einer ganzen Region nachhaltig mitgestalten.
- Sie wirken in einer modernen und zukunftsorientierten Organisation in Liestal mit guter Erreichbarkeit und optimaler Anbindung in der Nordwestschweiz.





1. Über Spitex Regio Liestal

- Kurzporträt
- Was Spitex Regio Liestal ausmacht...
- Kernauftrag
- Ergänzende Angebote
- Ausgewählte Grundwerte & Leitlinien
- Standorte
- Organisation
- Facts & Figures

2. Das gesuchte Profil

- Verantwortungsbereich und wichtige Aufgaben
- Das Anforderungsprofil

Kurzporträt Spitex Regio Liestal



- Spitex Regio Liestal mit rund 210 Mitarbeitenden ist eine Non-Profit-Organisation mit öffentlichem Auftrag für 16 Gemeinden. Von den angeschlossenen Gemeinden wird die Organisation getragen und subventioniert.
- Für rund 49'000 Einwohner:innen erbringt Spitex Regio Liestal ein breites Angebot an spitalexternen Dienstleistungen in den Bereichen Pflege, Betreuung und Hauswirtschaft.
- Spitex Regio Liestal hat 2025 im Rahmen des öffentlichen Leistungsauftrages 87'000 Stunden im Bereich Pflege und rund 18'000 Stunden im Bereich Hauswirtschaft und Betreuung in gesamthaft 186'000 Kunden-Einsätzen geleistet.
- Das Angebot wird ergänzt mit weiteren Dienstleistungen wie Mahlzeitendienste, Spitex à la carte und Bedarfsabklärungsstelle.
- Die Geschäftsstelle befindet sich in Liestal und drei von fünf Teams erbringen von dort aus ihre Leistungen. Zwei Teams sind von den Stützpunkten Bubendorf und Lausen aus unterwegs.
- Zudem bietet die Organisation Ausbildungsplätze auf Sekundar- und Tertiärstufe an und begleitet jährlich 15 bis 18 Auszubildende, inklusive Fremdpraktika.



Innovation

- Hohe Bereitschaft und Erfahrung auf strategischer und operativer Ebene Veränderungen anzugehen und umzusetzen
- Neue Ideen in Pilotprojekten ausprobieren
- Längerfristig handeln: aus Pilotprojekten nachhaltige Dienstleistungen implementieren am Beispiel Spitex à la carte und Regionaler Nachtdienst

Projektmanagement

- Projekte erfolgreich umsetzen: Beispiel Fusionen (Spitex Liestal und Spitex Frenkendorf/Füllinsdorf zu Spitex Regio Liestal 2003) und Anschlüsse (Spitex Hinteres Frenkental 2012, Spitex Bubendorf 2014, Spitex Lausenplus 2024)
- Projekterfahrung: Stolpersteine frühzeitig erkennen, konsequent Ziele verfolgen, agil handeln, kreativ ausgestalten
- Vorstand mit verschiedensten Kompetenzen (Recht, Politik, Finanzen, Unternehmungsentwicklung, Pflegeexpertise) ausgestattet und regional vernetzt



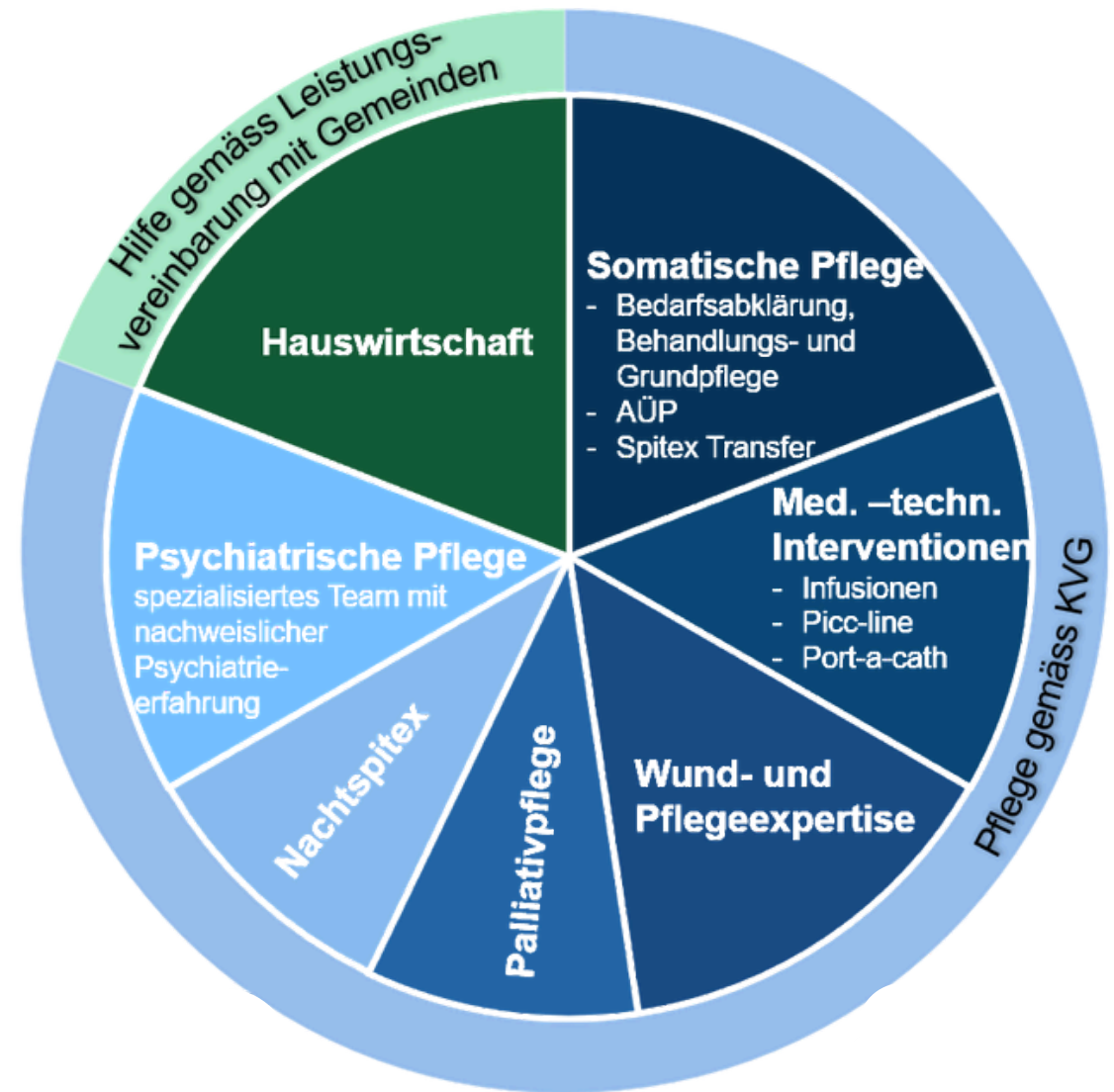
Hilfe & Pflege

Im somatischen Bereich fünf interdisziplinäre Teams mit je rund 30 Mitarbeitenden:

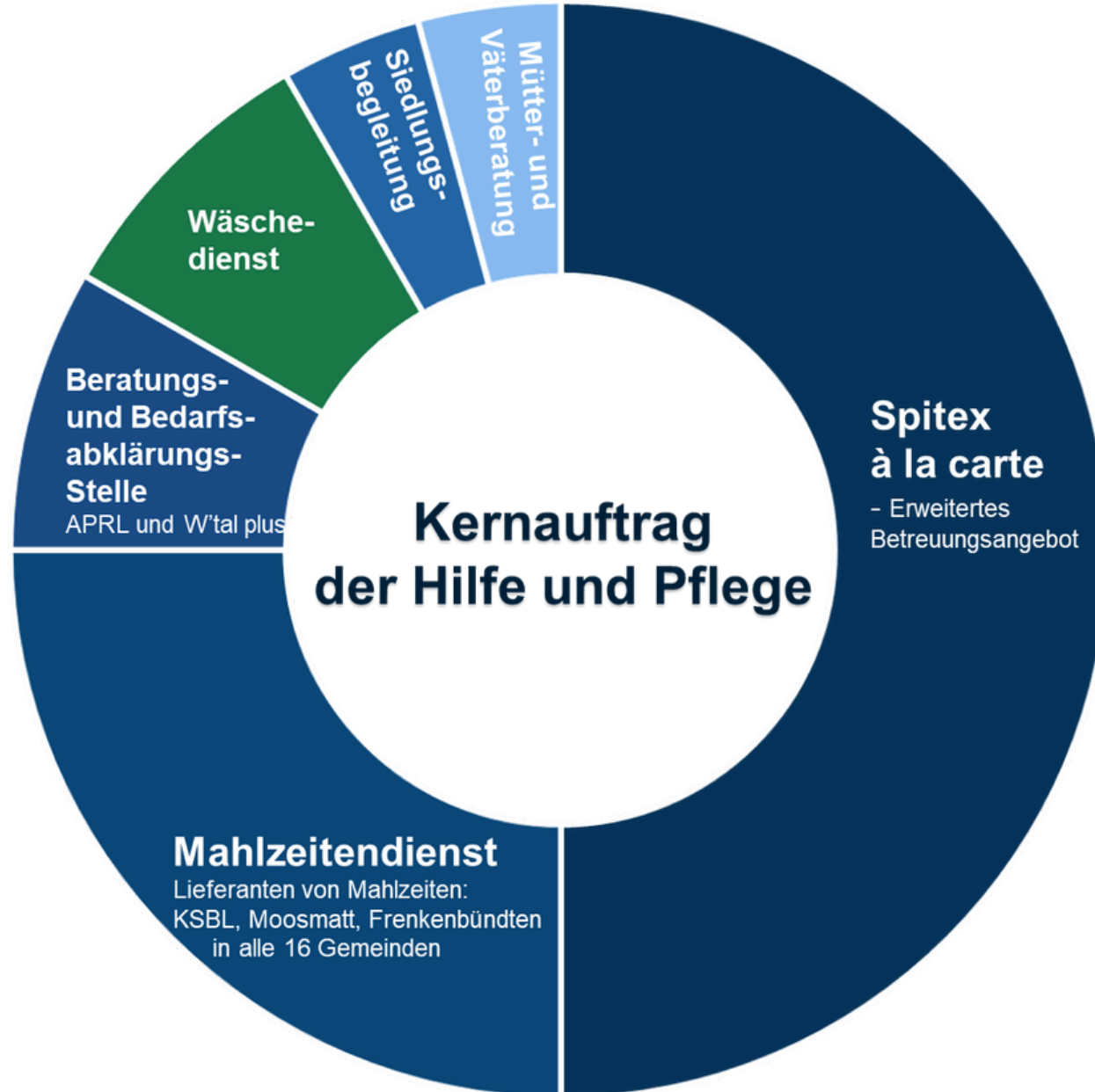
- 48 dipl. Pflegefachpersonen bei 27.8 VZÄ
- 34 FAGE bei 20.1 VZÄ
- PLUS Pflegeassistenz und Haushaltshilfe

In der ambulanten psychiatrischen Pflege ein Team:

- 9 Mitarbeitende Niveau HF und FAGE bei 6.9 VZÄ



[Zum gesamten Dienstleistungsangebot](#)





...erfüllt einen öffentlichen Auftrag

- Non-Profit-Organisation im Bereich häusliche Hilfe und Pflege für 16 Gemeinden
- Auftraggeber: Gemeinden, gesetzlich verpflichtet, Hilfe & Pflege zu Hause sicherzustellen
- Trägerschaft: Verein, verwurzelt in den Gemeinden

...im Angebot unserer Dienstleistungen

- Orientierung am individuellen Bedarf
- Erhaltung, Wiedererlangung und Stärkung der Autonomie
- Zugang für alle Menschen im Versorgungsgebiet, unabhängig von sozialem oder wirtschaftlichem Hintergrund
- Beratung und Entlastung pflegender Angehöriger

[Zu den gesamten Grundwerten & Leitlinien](#)

...ist ein Dienstleistungsbetrieb im Bereich der Hilfe und Pflege zu Hause

- Unterstützt Menschen aller Altersgruppen, die auf Hilfe angewiesen sind
- Leistungen: Beratung, Pflege, Betreuung, Hauswirtschaft
- Ziel: Selbständigkeit fördern, Leben zu Hause ermöglichen
- Spitex à la carte: überregionales, selbsttragendes Betreuungsangebot
- Enge Zusammenarbeit mit Ärzten, Sozialdiensten, Heimen und Spitälern

...im Umgang mit unseren Kundinnen und Kunden

- Respekt und Achtung der Persönlichkeit
- Partnerschaftliche Einbeziehung der Kund:innen und ihres sozialen Umfeldes
- Verantwortungsvoller Umgang mit vertraulichen Informationen

Ambulante Hilfe und Pflege in 16 Gemeinden (rund 49'000 Einwohnende):

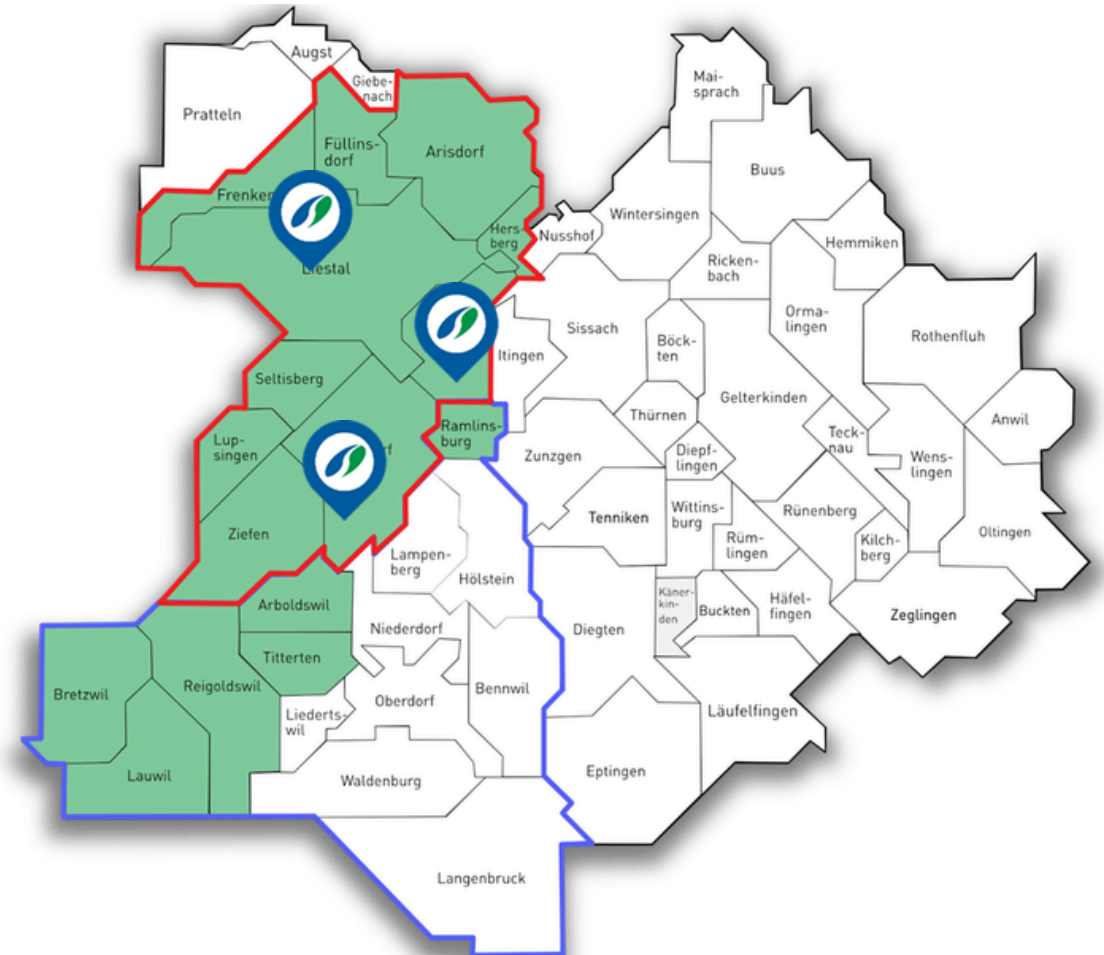
Arboldswil, Arisdorf, Bretzwil, Bubendorf, Frenkendorf, Füllinsdorf, Hersberg, Lausen, Lauwil, Liestal, Lupsingen, Ramlinsburg, Reigoldswil, Seltisberg, Titterten und Ziefen.

Tätig in zwei Versorgungsregionen:

- Alters- und Pflegeregion Liestal (APRL)
- Versorgungsregion Waldenburgertal plus

Drei Standorte, nahe beim Klienten:

- Liestal, Hammerstrasse 49 (Hauptsitz mit Geschäftsstelle)
- Bubendorf (in die Alterssiedlung Sonneck II integriert)
- Lausen (in die Genossenschaft Seniorenwohnungen integriert)



Organisation (1/2)



Vorstand

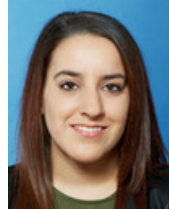
**Mitglied Wahlausschuss*



***Roman Laubscher**
Präsident



***Thomas Rudin**
Vizepräsident



***Tania Cucè**



***Markus Imhof**



Rebekka Näf



***Urs Sieber**



Jürg Vogt,
Dr. med.



Vreni Wunderlin

Geschäftsleitung & Mitglied der erweiterten Geschäftsleitung

**Mitglied der erweiterten Geschäftsleitung*



Claudia Aufdereggen
Geschäftsleiterin
Bis Februar 2027



***Philipp Brugger**
Bereichsleiter Finanzen & IT



***Nathalie Runser**
Bereichsleiterin HR



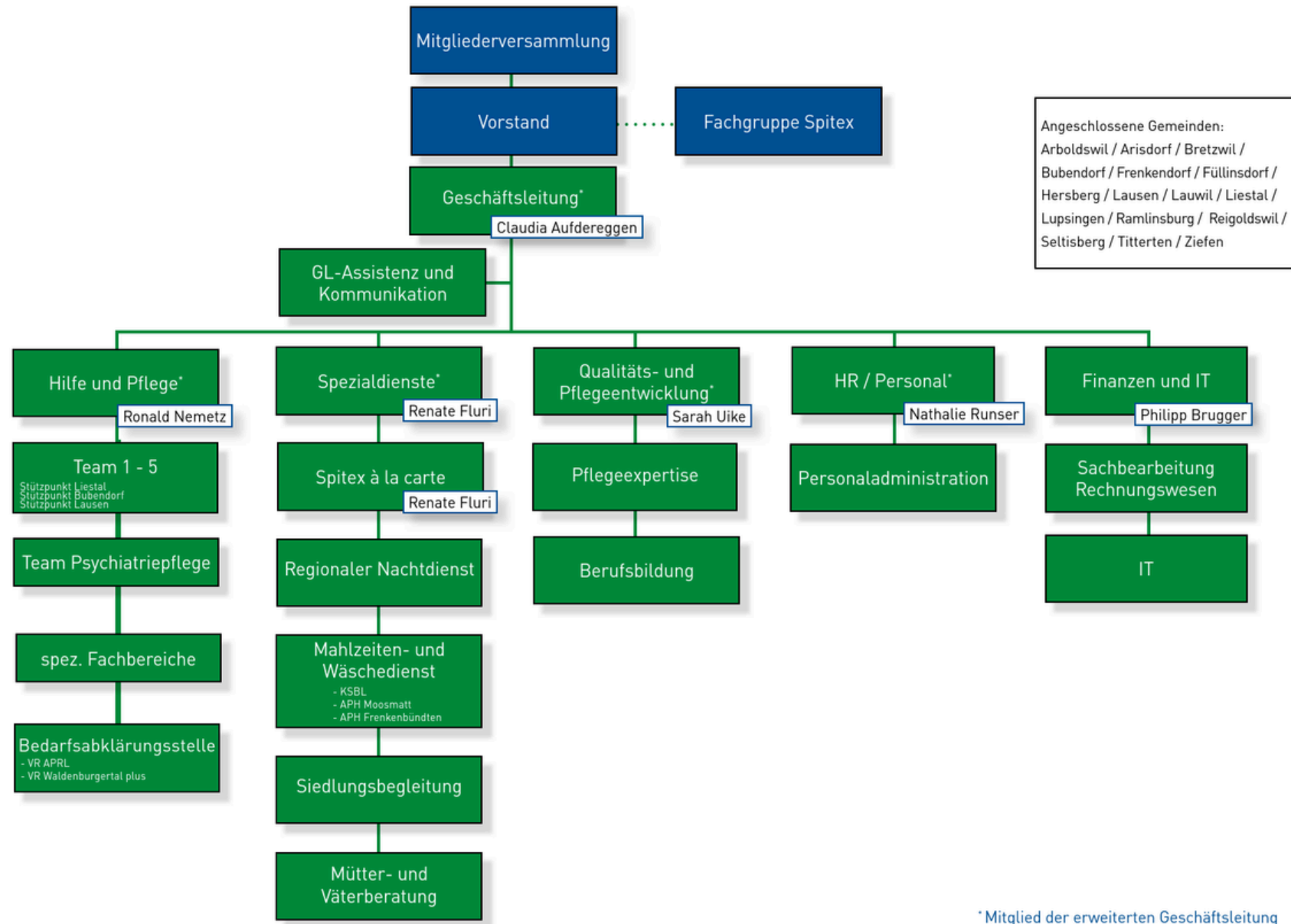
***Sarah Uike**
Bereichsleiterin Qualitäts-,
Pflegeentwicklung & Berufsbildung



***Renate Fluri**
Bereichsleiterin Spezialdienste



***Ronald Nemetz**
Bereichsleiter Hilfe
& Pflege



Angeschlossene Gemeinden:
 Arboldswil / Arisdorf / Bretzwil /
 Bubendorf / Frenkendorf / Füllinsdorf /
 Hersberg / Lausen / Lauwil / Liestal /
 Lupsingen / Ramlnsburg / Reigoldswil /
 Seltisberg / Titterten / Ziefen

* Mitglied der erweiterten Geschäftsleitung
 31.03.2026



[Zur gesamten Jahresrechnung](#)

Verantwortungsbereich und wichtige Aufgaben



- Sie tragen die operative Gesamtverantwortung für Spitex Regio Liestal mit rund 210 engagierten Mitarbeitenden und gestalten den Betrieb als moderne, zukunftsorientierte Organisation.
- Sie stellen die in der Leistungsvereinbarung festgelegten Dienstleistungen sicher, fördern deren kontinuierliche Qualitätsentwicklung und treiben bereichsübergreifende Projekte voran, die die Organisation nachhaltig stärken.
- Sie führen die Mitarbeitenden partizipativ, entwickeln sie fachlich und persönlich weiter und sichern eine offene und transparente Kommunikation innerhalb der Organisation.
- Sie steuern Finanzen, Controlling und Reporting, sorgen für effiziente Betriebsabläufe und eine zeitgemässe IT-Infrastruktur, um die Organisation nachhaltig leistungsfähig zu halten.
- Sie vertreten Spitex Regio Liestal nach aussen, pflegen Beziehungen zu Gemeinden, Behörden, Partnerorganisationen und Zuweisenden und positionieren diese als zentrale Partnerin im ambulanten Gesundheitswesen.
- Sie beobachten Entwicklungen im Gesundheitswesen, erkennen Chancen für neue Angebote und leiten diese dem Vorstand weiter, um die Organisation zukunftsgerichtet weiterzuentwickeln.





Fachliche Anforderungen

- Sie bringen einen Leistungsausweis in einer verantwortungsvollen Führungsposition mit Budget- und Ergebnisverantwortung im Gesundheitswesen mit
- Sie gewährleisten den Betrieb gemäss strategischen und operativen Vorgaben und sorgen für eine nachhaltige wirtschaftliche Stabilität
- Sie verfügen über ein Netzwerk im Gesundheitswesen, vorzugsweise im Bereich Spitex und/oder Langzeitpflege in der Nordwestschweiz
- Sie erkennen Entwicklungstrends und sind in der Lage, Kooperationen und Partnerschaften aufzubauen
- Sie haben Erfahrung in der strategischen Weiterentwicklung und Begleitung von Veränderungsprozessen
- Sie haben ein Flair für den Umgang mit internen und externen Anspruchsgruppen und legen Wert auf interdisziplinäre Zusammenarbeit
- Sie verfügen über einen Tertiärabschluss (Uni/FH/HBB)

Persönliche Anforderungen

- Sie identifizieren sich mit Spitex Regio Liestal und haben Freude, diese etablierte Organisation gezielt und nachhaltig weiterzuentwickeln
- Sie sind eine authentische und integre Führungspersönlichkeit, welche im Team zum Erfolg gelangt
- Sie sind analytisch stark, denken sich rasch in komplexe Situationen ein und können diese aus unterschiedlichen Blickwinkeln betrachten
- Sie verfügen über eine hohe Kommunikations- und Auftrittskompetenz
- Sie sind sozialkompetent, konfliktfähig und in der Lage, Interessen auszubalancieren
- Sie denken zukunftsorientiert und handeln unternehmerisch