

OTS BATTERYLESS RFID LOCK

INSTALLATION AND ASSEMBLY - V1.1

INHALTSVERZEICHNIS

1.ALLGEMEINE EMPFEHLUNGEN UND ANWENDUNGSHINWEISE	3
2.BEARBEITUNG VON BEFESTIGUNGSLÖCHERN.....	4
2.1 VERRIEGELUNGSRICHTUNG	4
2.2 PHENOLHARTPLASTE	5
2.3 SPANPLATTENMATERIAL	5
3.MONTAGEANLEITUNG	6

1. ALLGEMEINE EMPFEHLUNGEN UND ANWENDUNGSHINWEISE

Um den ordnungsgemäßen Betrieb unseres Produkts in Ihren Anlagen zu gewährleisten, müssen Sie die folgenden Regeln beachten:

1. Die Installation und Nutzung des Produkts muss gemäß den in der entsprechenden Bedienungsanleitung beschriebenen technischen Betriebsbedingungen erfolgen.
2. Sofern nicht ausdrücklich anders angegeben, liegt die ordnungsgemäße Installation und Nutzung der Anwendung in der Verantwortung des Kunden.
3. Überprüfen Sie die Verpackung und die Ware unmittelbar nach Erhalt auf Beschädigungen. Vergewissern Sie sich außerdem, dass die Lieferung vollständig ist (Zubehör, Dokumentation usw.).
4. Sollte die Verpackung während des Transports beschädigt worden sein oder sollten Sie den Verdacht haben, dass sie beschädigt oder fehlerhaft sein könnte, darf das Gerät nicht in Betrieb genommen werden. Bitte setzen Sie sich in diesem Fall mit uns in Verbindung.
5. Die Installation und Handhabung unserer Produkte muss durch autorisiertes Personal erfolgen. Insbesondere die elektrischen Anschlüsse dürfen nur von qualifizierten Fachkräften vorgenommen werden.
6. Das Austauschen oder Entfernen der Schutzabdeckungen ist strengstens untersagt.
7. Versuchen Sie nicht, die Geräte nach einer Störung oder einem Schaden selbst zu reparieren und wieder in Betrieb zu nehmen. In einem solchen Fall müssen Sie sich unbedingt an uns wenden.
8. Wir übernehmen keine Haftung für Schäden, die durch unsachgemäßen Gebrauch entstehen.



2. BEARBEITUNG DER BEFESTIGUNGSLÖCHER

Der OTS Batteryless kann in Schließfächern mit einer Materialstärke von bis zu 20 mm installiert werden.

2.1 SCHLOSSAUSRICHTUNG

Die Montage des Schlosses, abhängig davon, ob es sich um eine rechts- oder linksseitige Ausführung handelt, ist in Abbildung 1 dargestellt.

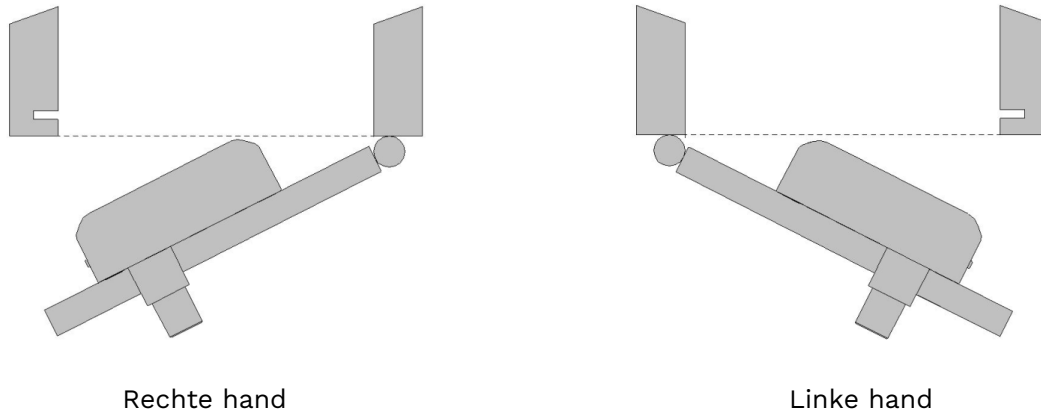


Abbildung 1. Darstellung eines rechts- und linksseitigen Schlosses.

Um Montageprobleme des Schlosses zu vermeiden, zum Beispiel ein Verklemmen des Schließriegels oder ein Festsetzen des Drehknaufts, müssen die Befestigungslöcher in der Tür während des Bearbeitungsprozesses der Tür gebohrt werden. Die Abmessungen und Positionen dieser Bohrungen sind nachfolgend in den Abbildungen 2 und 3 dargestellt, abhängig vom Türmaterial.

ACHTUNG: Ojmar übernimmt keine Verantwortung für Probleme, die bei der Montage der Schlösser aufgrund nicht bearbeiteter Befestigungslöcher auftreten können.

2.2 PHENOLMATERIAL

Innenansicht der Tür. Alle Abmessungen sind in mm (Zoll) angegeben. Die Tiefe der 4 Bohrungen hängt von der Türstärke ab. Der Bohrungsdurchmesser für den Drehknopf muss 26 mm (+1/0 mm) betragen. Es wird empfohlen, die Bohrung an der Innenseite der Tür anzufasen.

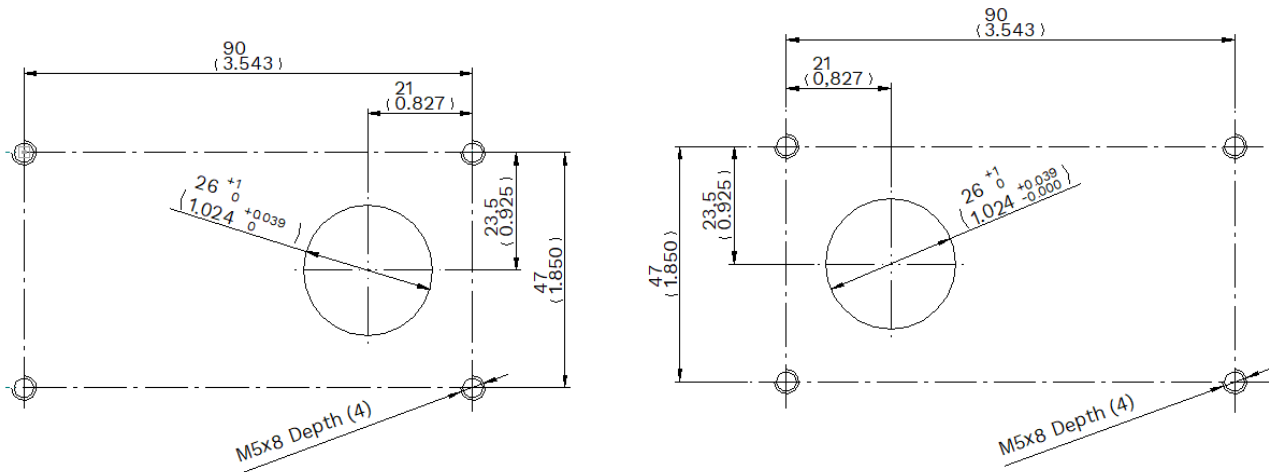


Abbildung 2. Position und Abmessungen der Türbohrung. Phenolmaterial.

2.3 SPANPLATTENMATERIAL

Innenansicht der Tür. Alle Abmessungen sind in mm (Zoll) angegeben. Die Tiefe der 4 Bohrungen hängt von der Türstärke ab. Der Bohrungsdurchmesser für den Drehknopf muss 26 mm (+1/0 mm) betragen. Es wird empfohlen, die Bohrung an der Innenseite der Tür anzufasen.

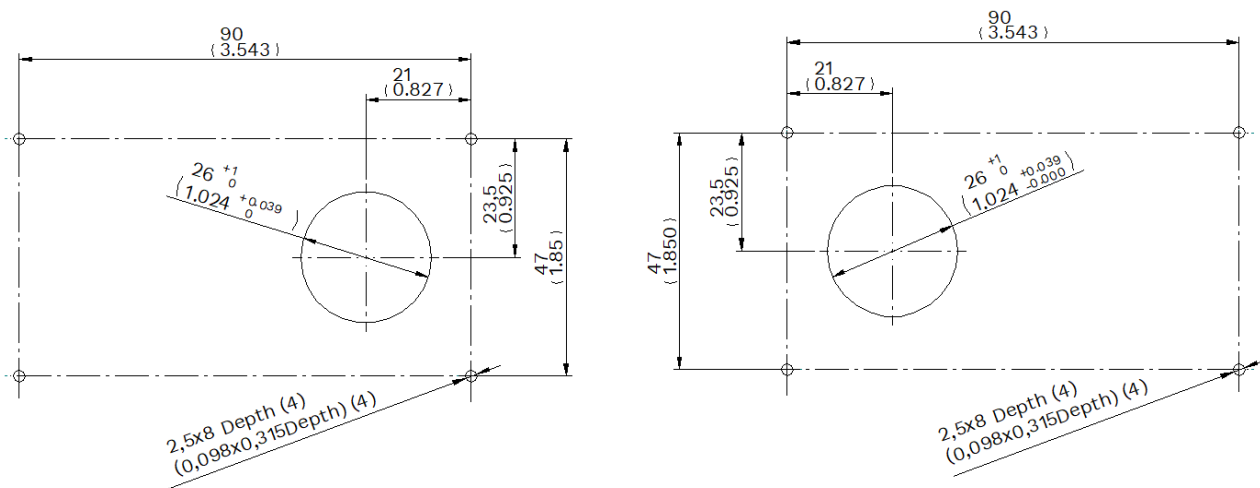


Abbildung 3. Position und Abmessungen der Türbohrungen. Spanplattenmaterial.

3. MONTAGEANLEITUNG

Das OTS Batteryless Schloss wird mit vier Schrauben an der Schließfachtür befestigt.

1. Empfohlene Schrauben:

- Holztüren: Holzschraube 4,5 x 35, abhängig von der Türstärke.
- Phenolharz- (HPL) oder Metalltüren: Kreuzschlitz-Linsensenkschraube M5 x 35, abhängig von der Türstärke.

2. Das maximale Anzugsdrehmoment für jede Schraube bzw. Holzschraube beträgt 300 Ncm.

(*) HINWEIS: Stellen Sie während der Installation sicher, dass das Schloss bei geöffneter Tür nicht mit dem Schließfachkorpus kollidiert. Die Abmessungen und Position der Befestigungslöcher sind in Abbildung 4 dargestellt.

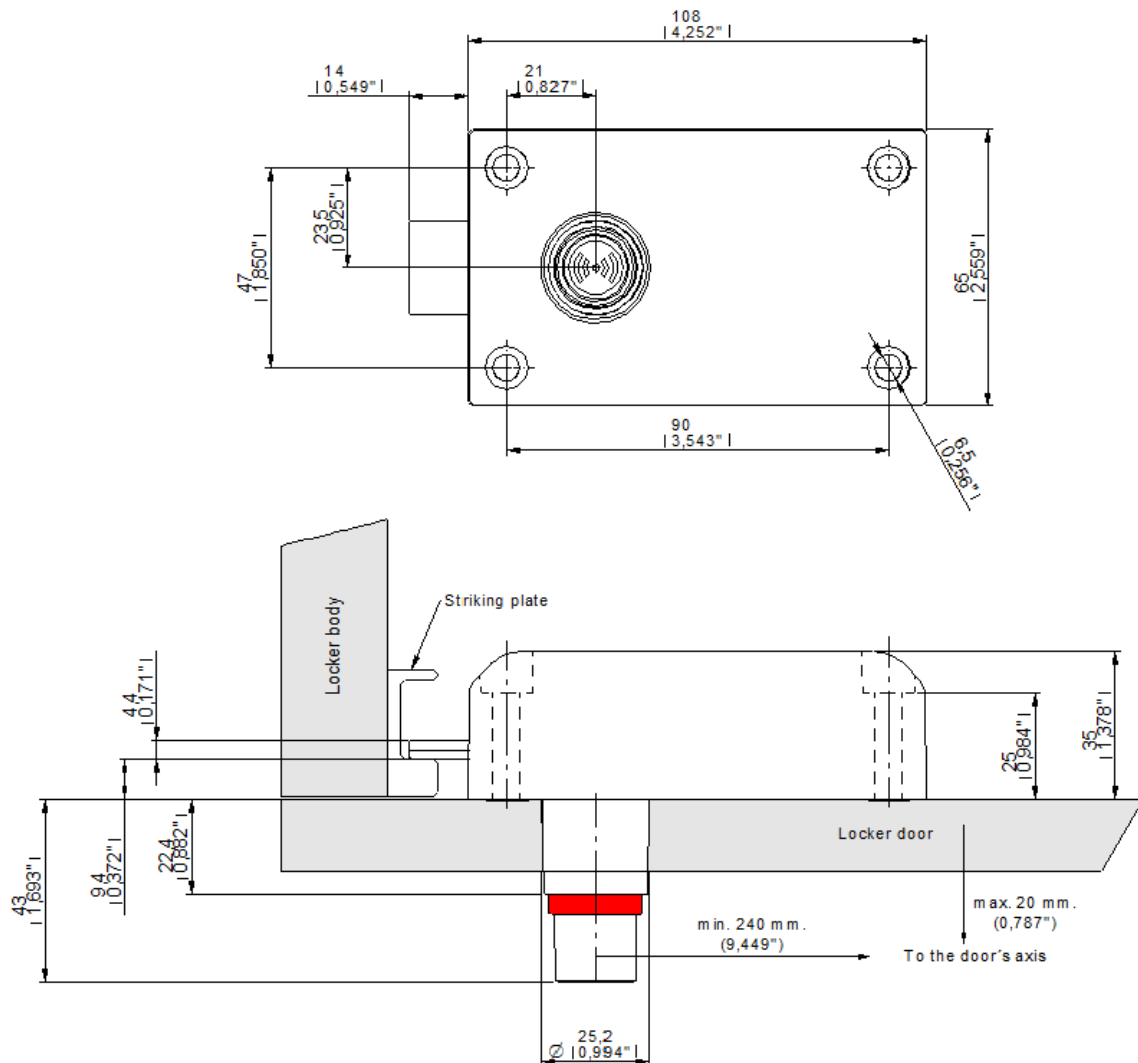


Abbildung 4. Abmessungen des OTS Batteryless Schlosses in mm (Zoll).

omar

