

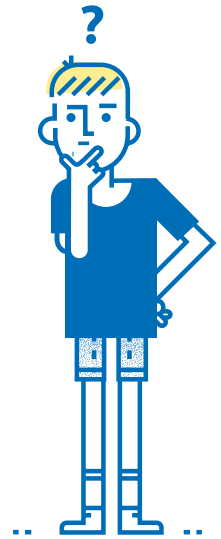
Eingespernte Wäsche?

Das kann mehrere Ursachen haben!

Zum Beispiel ein unterbrochenes Waschprogramm, eine verstopfte Laugenpumpe oder weil die Waschmaschine nicht reserviert war.

Die smarte Öffnung:

1. Reservieren Sie kostenfrei so viele Waschmaschinen gleichzeitig, bis Sie erneut die betroffene Maschine zugewiesen bekommen.
2. Die Maschine sollte daraufhin wieder Strom haben und Sie können die Tür öffnen oder den Waschvorgang fortsetzen.



Die Tür geht immer noch nicht auf?
Bitte befolgen Sie die folgenden Schritte:

Schritt 1 Restwasser ablassen und Laugenpumpe überprüfen:

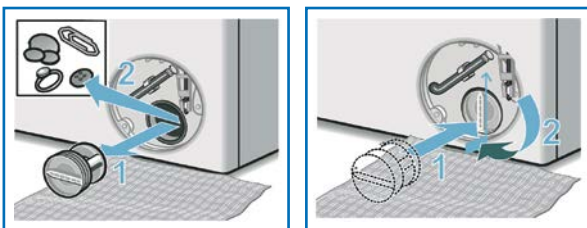
- Gerät ausschalten.
- Service-Klappe öffnen, Verschlusskappe des Schlauchs entfernen.



- Waschlauge über Schlauch ablassen, anschließend wieder verschließen und in Ausgangsposition bringen.

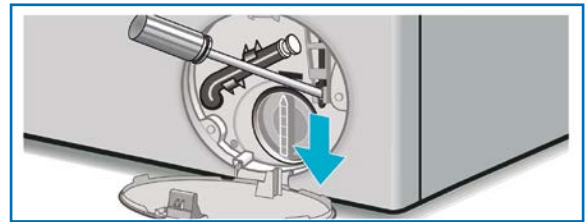


- Pumpendeckel vorsichtig abschrauben und Fremdkörper entfernen. **Das Flügelrad der Laugenpumpe muss sich drehen lassen.**
- Pumpendeckel wieder verschrauben.



Schritt 2 Notentriegelung der Tür:

- Hebel mit einem Werkzeug oder Schlüssel nach unten ziehen und loslassen.



- Tür lässt sich anschließend öffnen und Sie können Ihre Wäsche entnehmen.
- Service-Klappe wieder verschließen.

Allgemeine Warnhinweise

Verbrühungsgefahr!

Bei Berührung mit heißer Waschlauge und Wäsche kann es zu Verbrühungen kommen.

Verletzungsgefahr!

Fassen Sie nicht in die drehende Trommel.

Wasserschaden!

Auslaufendes Wasser kann zu Wasserschäden führen.

Bei unsachgemäßer Handhabung kann WeWash keine Haftung übernehmen.