

Waschraum-Tipps

Ihr Weg zu sauberer und hygienischer Wäsche



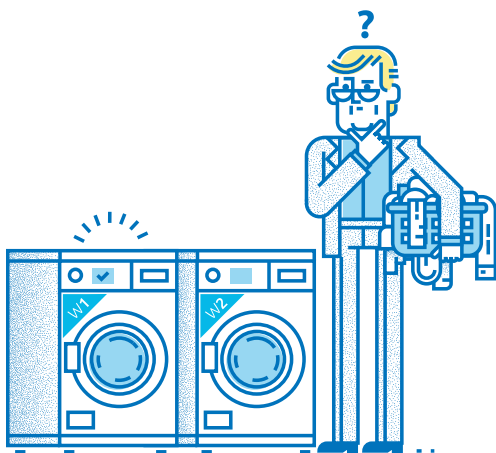
Maschinen nur zu 3/4 beladen

Bei überladenen Maschinen bleibt Ihre Wäsche schmutzig oder nass.



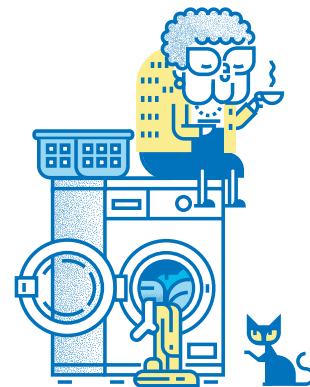
Flusensiebe von Trocknern säubern

Das ist hygienischer für Sie und verhindert schlechte Trocknungsergebnisse.



Die richtige Maschine beladen

Achten Sie darauf, die von Ihnen reservierte Maschine zu nutzen. Das erspart Ihnen unnötiges Be- und Entladen.



Wäsche zeitnah entnehmen

Vermeiden Sie verknitterte und unhygienische Wäsche durch zeitnahe Entnahme Ihrer fertigen Wäsche.