

ZEITLOSE SCHÖNHEIT



„Innovation ist die Grundlage
unseres Vorgehens und
wird weiterhin die Grundlage
unserer Zukunft sein.“

André Horbach, CEO, Trespa International B.V.

ENDLOSE FARBEN

TÖNE UND FARBKOMBINATIONEN FÜR JEDES PROJEKT, ENTWEDER AUS DEM BESTEHENDEN KATALOG ODER MIT KUNDENSPEZIFISCHEN LÖSUNGEN.

NATÜRLICHER TOUCH

KOMBINIERT EIN NATÜRLICHES AUSSEHEN MIT HALTBAREN PHYSIKALISCHEN EIGENSCHAFTEN. VON FRISCH ZU VERWITTERT, VON HOLZ- ZU STEIN-OPTIK.

ABSTRAKTE VARIATIONEN

SORGEN FÜR VOLLKOMMEN NEUEN LOOK BEI FASSADEN. DIES UNTERSTREICHT TRESPAS VERPFLICHTUNG ZUR ENTWICKLUNG NEUER HIGHEND-ÄSTHETIK FÜR FASSADEN.

TRESPA® METEON® HIGHEND-ÄSTHETIK, LANG ANHALTENDE QUALITÄT

SEIT 1960 UNTERSTÜTZT TRESPA ARCHITEKTEN WELTWEIT DURCH QUALITATIV HOCHWERTIGE PRODUKTE ZUR AUSSENGESTALTUNG. TRESPA® METEON® IST EIN SORTIMENT AN HALTBAREN PRODUKTEN, DIE SPEZIELL FÜR DIE AUSSENARCHITEKTUR BESTIMMT SIND.

Trespa® Meteon® wurde für Außenwandbekleidung entwickelt, wie z. B. Fassaden- und Balkonbekleidung, Sonnenschutzlamellen, Deckenuntersichten und weitere anspruchsvolle Außenanwendungen. Dank der großen Bandbreite der angebotenen Optionen ist das Produkt die perfekte Lösung für fast alle architektonischen Visionen. Eine umfangreiche Auswahl innovativer Oberflächen und beeindruckender Effekte, kundenspezifische oder Standardfarben ermöglicht es Ihnen, mit abstrakten Variationen, Farben und natürlichem Aussehen zu spielen.

ENDLOSE FARBEN

FARBEN AUF FASSADEN KÖNNEN EINE GESCHICHTE ERZÄHLEN, MIT DEN KONTUREN UND VOLUMEN SPIELEN, OBERFLÄCHEN AUFBRECHEN UND FESSELNDE RHYTHMEN KREIEREN. SIE KÖNNEN FASSADENBEDECKUNGEN EINSETZEN, UM EINEM TEIL DES GEBÄUDES EINE ANDERE IDENTITÄT ZU VERLEIHEN, FÜR SPEZIFISCHE FUNKTIONALITÄTEN ODER EINFACH NUR, WEIL ES BESSER AUSSieht.

TRESPA BIETET EINE GROSSE AUSWAHL AN HELLEN, LANG ANHALTENDEN FARBEN FÜR FASSADEN. AUF WUNSCH KÖNNEN WIR TRESPA® METEON® IN DEN SPEZIELL FÜR IHR PROJEKT KREIERTEN FARBEN LIEFERN.



„Durch die Farben bietet
Trespa die Wortwahl,
um mit der Fassade eine
Geschichte zu erzählen.“



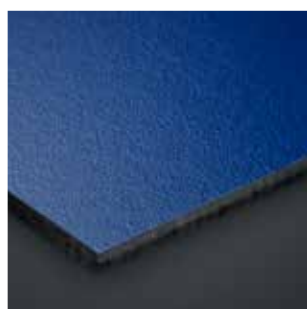


UNI COLOURS

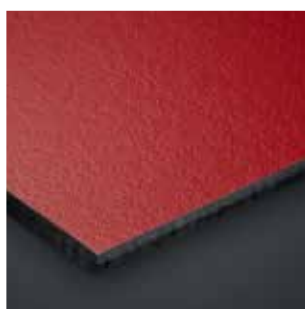
						
A28.2.1 Aquamarine	A22.3.1 Ocean Grey	A24.0.3 Polar Blue	A23.0.4 Mineral Blue	A22.2.4 Powder Blue	A22.2.1 Bluish Grey	A21.1.0 Winter Grey
						
A32.2.1 Translucent Green	A24.4.1 Steel Blue	A22.1.6 Royal Blue	A22.4.4 Brilliant Blue	A21.5.4 Cobalt Blue	A22.6.2 Dark Denim	A20.2.3 Light Viola
						
A30.3.2 Verdigris	A35.4.0 Cactus Green	A28.6.2 Mid Green	A26.5.4 Pacific	A20.7.2 Dark Blue	A21.7.0 Steel Grey	A20.5.2 Lavender Blue
						
A37.2.3 Spring Green	A33.3.6 Brilliant Green	A32.7.2 Dark Green	A34.8.1 Forest Green	A90.0.0 Black	A25.8.1 Anthracite Grey	A05.5.0 Quartz Grey
						
A03.1.0 Pastel Grey	A37.0.8 Lime Green	A36.3.5 Turf Green	A08.8.1 Dark Brown	A14.7.2 Deep Red Brown	A11.8.0 Ceramic Greige	A06.7.1 Natural Greige

PROJEKTFARBEN

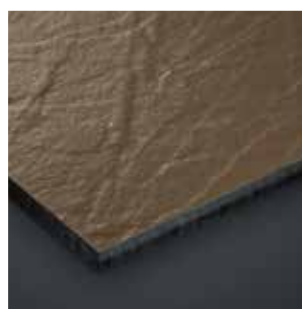
Trespa freut sich, Meteon® Uni Colours in den Wunschfarben für Ihr Projekt herzustellen. Fast alles ist möglich – sagen Sie uns nur, was Sie brauchen. Für weitere Informationen wenden Sie sich an Ihren lokalen Trespa-Vertreter.



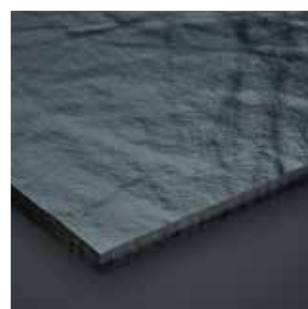
A21.5.4 Cobalt Blue
SATIN



A12.3.7 Carmine Red
SATIN



A06.5.1 Toscana Greige
ROCK



A25.8.1 Anthracite Grey
ROCK

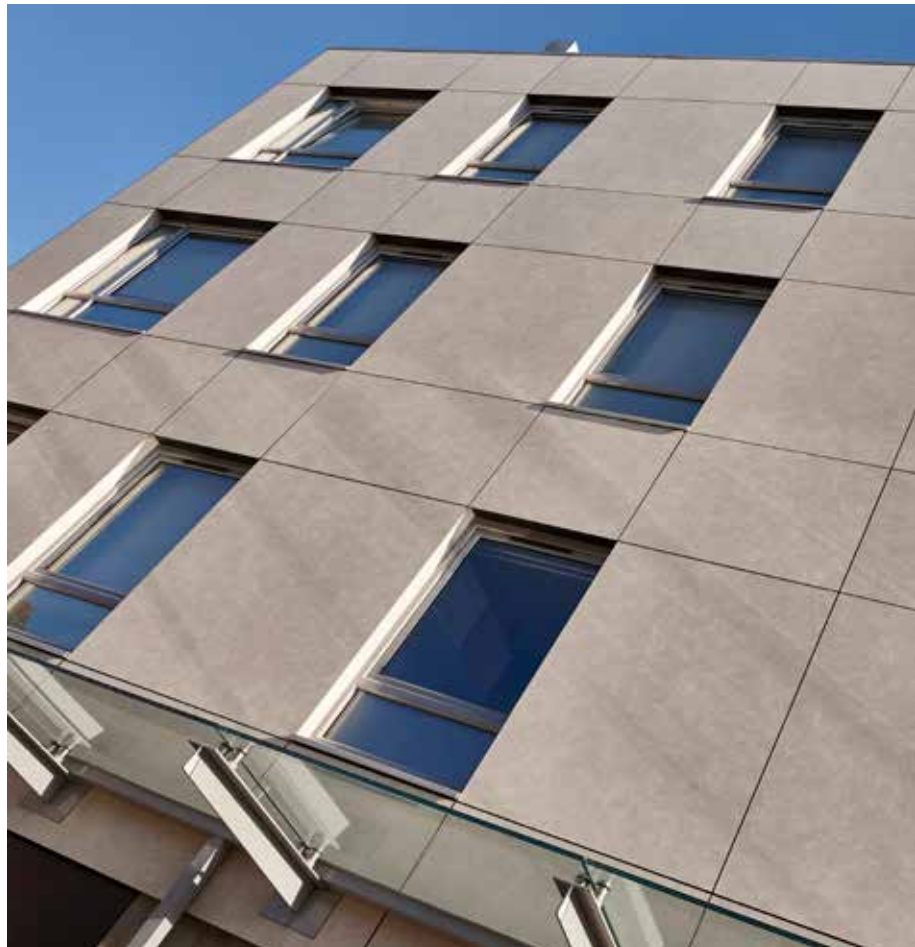
NATÜRLICHER TOUCH

TRESPA® METEON® ERMÖGLICHT IHNEN DIE KOMBINATION EINES NATÜRLICHEN AUSSEHENS MIT PHYSIKALISCHER HALTBARKEIT. JEDES GEBÄUDE ERHÄLT IM HANDUMDREHEN DURCH DEKORE, DIE VON NATÜRLICHEN MATERIALIEN UND PROZESSEN INSPIRIERT WURDEN, EINEN EIGENEN CHARAKTER. SIE KÖNNEN IHRER KREATIVITÄT AUF NEUE WEISE FREIEN LAUF LASSEN UND DIE NATUR-INSPIRIERTEN DESIGNS VON MORGEN KREIEREN.

UNSERE METEON® WOOD DECORS BRINGEN WÄRME, ERMÖGLICHEN ZEITGENÖSSISCHE DESIGNS GENAUSO WIE KLASSISCH VERWITTERTE LOOKS. SETZEN SIE LEBHAFT VERWITTERT AUSSEHENDE OBERFLÄCHEN UND PATINA-DESIGNS MIT UNSEREN METEON® NATURALS EIN – WO AUCH IMMER SIE WOLLEN. DIMENSIONSLOSE DESIGNS MACHEN ES MÖGLICH, DETAILS UND KOMPLETTEN FASSADEN LEBEN EINZUHAUCHEN.







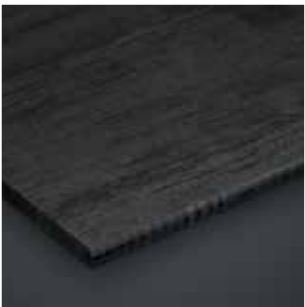
„Ein natürliches
Fassadenaussehen mit der
Qualität von Trespa.“

TRESPA® METEON®
WOOD DECORS

						
NW20 Bleached Pine	NW26 Core Ash	NW02 Elegant Oak	NW18 Light Mahogany	NW04 Pacific Board	NW19 Dark Mahogany	NW09 Wenge
						
NW21 Australian Pine	NW27 Denver Oak	NW15 Milano Sabbia	NW16 Milano Terra	NW10 English Cherry	NW08 Italian Walnut	NW11 Santos Palisander
						
NW12 Natural Bagenda	NW06 Montreux Amber	NW07 Montreux Sunglow	NW03 Harmony Oak	NW14 French Walnut	NW05 Loft Brown	NW13 Country Wood
						
NW29 Woodstone	NW28 Halmstad	NW24 Greyed Cedar	NW17 Milano Grigio	NW25 Hesbania	NW22 Slate Wood	NW23 Nordic Black



NW19 Dark Mahogany
SATIN



NW22 Slate Wood
MATT

NATURALS



NA11
French Limestone



NA12
Natural Chalkstone



NA13
Silver Quartzite



NA14
Weathered Basalt



NA15
Indian Terra Cotta



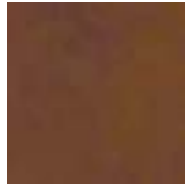
NEU NA16
Belgian Bluestone



NEU NA17
Natural Graphite



NM04 *
Sintered Alloy



NM05 *
Hardened Brown



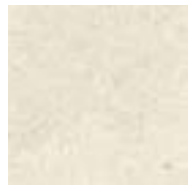
NM01
Rusted Brown



NM06 *
Tempered Grey



NM07 *
Casted Grey



NEU NM08 *
Crafted White



NM02 *
Forged Alloy



NM03
Corroded Green

* IN DIE OBERFLÄCHEN SIND GLANZELEMENTE EINGEARBEITET.



NA14 Weathered Basalt
MATT-ROCK



NM01 Rusted Brown
MATT



NM07 Casted Grey
MATT

ABSTRAKTE VARIATIONEN

ALS EIN MARKTFÜHRER BEI FASSADENVERKLEIDUNGEN ENTWICKELT (SICH) TRESPA IMMER WEITER. INNOVATIONEN BEI MATERIALIEN ERMÖGLICHEN UNS, NEUE LOOKS FÜR FASSADEN VON HEUTE UND MORGEN ANZUBIETEN. ARCHITEKTEN KÖNNEN IHRE DESIGNS MIT NEUEN ABSTRAKTEN EFFEKTEN UND VERSCHIEDENEN OBERFLÄCHEN VERSEHEN.

METEON® METALLICS BETONT TRESPA®S PREMIUMAUSSEHEN UND KANN ZWISCHEN DEN PLATTEN SUBTILE UNTERSCHIEDE DURCH INSTALLATION IN VERSCHIEDENEN WINKELN HERSTELLEN. METEON® LUMEN BIETET ARCHITEKTEN DIE MÖGLICHKEIT, DESIGNS DURCH LICHTREFLEXIONEN ZUM LEBEN ZU ERWECKEN.

JEDES INNOVATIVE METEON® FOCUS DESIGN ÜBERTRÄGT SEINE EIGENE GESCHICHTE DER INSPIRATION UND KANN FÜR NEUE FASSADEN MIT HIGHEND-ÄSTHETIK VERWENDET WERDEN.



„Nuancen machen
den Unterschied.“






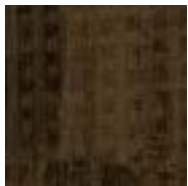







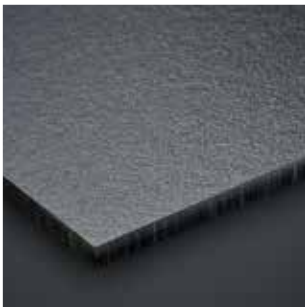
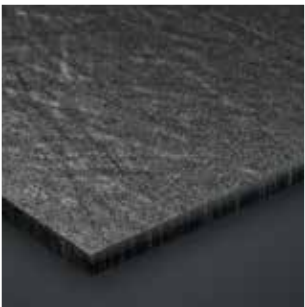

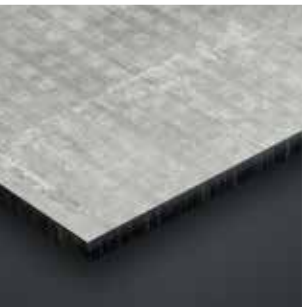
METALLICS

						
M51.0.1 Aluminium Grey	M04.4.1 Titanium Silver	M05.5.1 Titanium Bronze	M06.4.1 Amber	M40.4.3 Mustard Yellow	M51.0.2 Urban Grey	M21.3.4 Azurite Blue
						
M53.0.2 Copper Yellow	M53.0.1 Copper Red	NEU M10.5.5 Deep Copper	NEU M05.6.1 Urban Brown	M35.7.1 Malachite Green	M21.8.1 Graphite Grey	

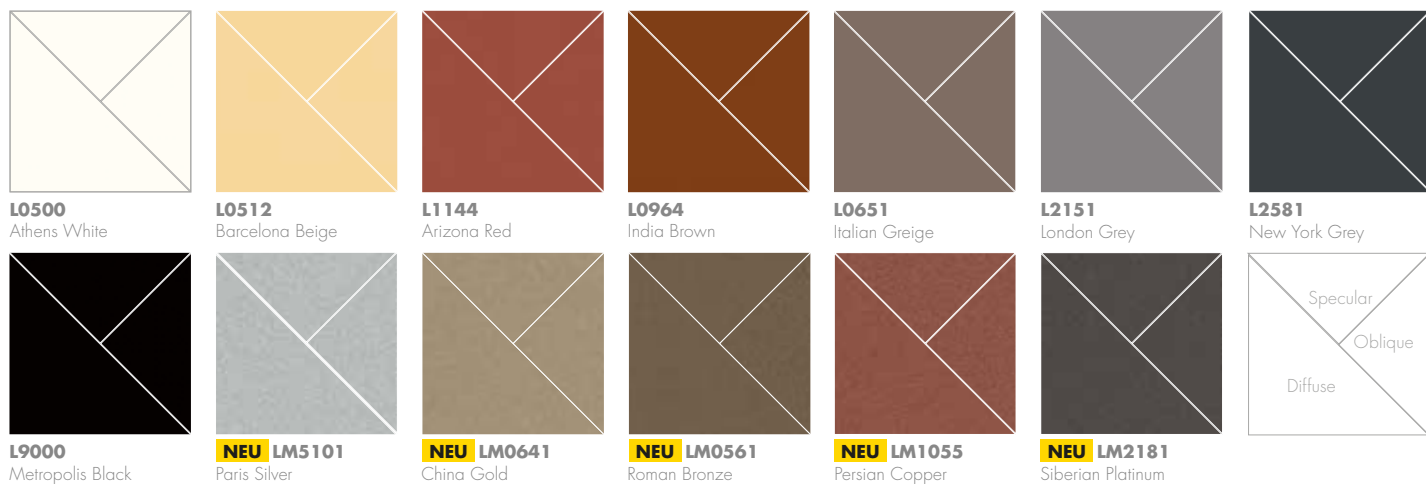
FOCUS

					
NEU C08.03 Brooklyn Classic	NEU C08.21 Brooklyn Luna	NEU C08.25 Brooklyn Anthracite	NEU CM09.51 Brooklyn Aluminium	NEU CM09.03 Brooklyn Steel	NEU CM09.06 Brooklyn Bronze
					
NEU CM05.04 Santiago Blanco	NEU CM05.21 Santiago Gris	NEU CM05.25 Santiago Noche			

UM EINEM BESSEREN EINDRUCK VON DEM METALLISCHEN EFFEKT UND DEM EFFEKT DER FOCUS OBERFLÄCHEN ZU GEWINNEN, EMPFEHLEN WIR, EIN ANSICHTSMUSTER ZU BESTELLEN.

			
M21.8.1 Graphite Grey SATIN	M21.8.1 Graphite Grey ROCK	CM09.03 Brooklyn Steel SPECULAR	C08.03 Brooklyn Classic DIFFUSE

LUMEN



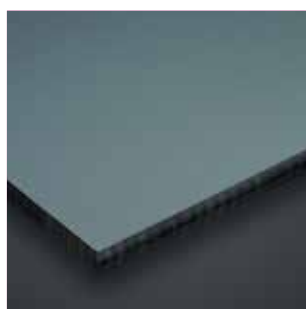
WIR EMPFEHLEN DIE BESTELLUNG VON MUSTERN, UM DEN EFFEKT DER LUMEN-OBERFLÄCHEN ERFAHREN ZU KÖNNEN.

PROJEKTFARBEN

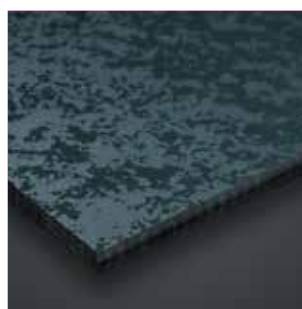
Trespa freut sich, Meteon® Metallics und Lumen in den Wunschfarben für Ihr Projekt herzustellen. Fast alles ist möglich – sagen Sie uns nur, was Sie brauchen. Für weitere Informationen wenden Sie sich an Ihren lokalen Trespa-Vertreter.



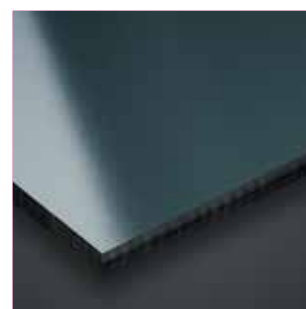
LM0641 China Gold
DIFFUSE, SPECULAR, OBLIQUE



L2581 New York Grey
DIFFUSE



L2581 New York Grey
OBLIQUE



L2581 New York Grey
SPECULAR

HALTBARE, AUFFÄLLIGE FASSADEN

ATTRAKTIVE UND LANG ANHALTENDE FASSADEN SIND FÜR KUNDEN, MIETER UND KÄUFER VON WESENTLICHER BEDEUTUNG. MIT TRESPA® METEON® IST GARANTIERT, DASS IHR GEBÄUDE HEUTE GENAUSO ATTRAKTIV IST WIE MORGEN.

Trespa® Meteor® kann in zahllosen Anwendungen eingesetzt werden und hat seinen Wert bei realen Projekten schon mehr als ein halbes Jahrhundert bewiesen. Ganz gleich, welche architektonischen Ziele und Visionen Sie verfolgen – wir haben die richtige Lösung für Sie.



TRESPA® METEON®:

- WITTERUNGSBESTÄNDIG & FARBSTABIL
- GERINGER WARTUNGSAUFWAND & EINFACH ZU REINIGEN
- STABIL & WIDERSTANDSFÄHIG

CENTRE DE CALCUL, SPANIEN.
FERTIGGESTELLT 1991, WIEDER BESUCHT IN 2011.

HOHE QUALITÄT, GERINGE WARTUNG

Trespa® Meteor hält sich im Außenbereich außergewöhnlich stark und sieht auch nach vielen Jahren gut aus. Sonne und Regen haben kaum Auswirkungen auf die Oberfläche der Platten.

Da niemand gerne Wartungsarbeiten ausführt und die damit verbundenen Kosten und Zeit investieren will, wurden die Trespa® Platten entwickelt, um dies zu minimieren. Die dicht geschlossene, porenfreie Oberfläche sorgt dafür, dass sich kaum Schmutz ansammelt und sie hält das Produkt glatt und einfach zu reinigen. Graffiti können mit den richtigen Reinigungsmitteln entfernt werden. Ein praktischer Ansatz zur Einsparung bei der Wartung.



VORHER



NACHHER

FASSADENSANIERUNG, CHARLEMONT FARM ESTATE, GROSSBRITANNIEN

INNOVATION IST UNSERE DNA

Trespa hat durch seine eigenen Design-Zentren in New York, Barcelona und Santiago de Chile enge Verbindungen zur globalen Design-Gemeinschaft. Die ständige Innovation und Entwicklung neuer Produkte in unseren Technologiezentren eröffnet unseren Kunden neue Möglichkeiten.

Dieser Ansatz hat es uns ermöglicht, ästhetische Innovationen wie die aus dem Meteor® Lumen Sortiment zu entwerfen, die es Architekten ermöglichen, mit Lichtreflexionen zu spielen, oder die funktionellen Innovationen wie die Solar Reflectance Technology (SRT), die eine Verwendung dunklerer Fassadenfarben auch in heißeren Klimazonen ermöglicht.

SERVICE UND ZUVERLÄSSIGKEIT

Für uns ist es genauso wichtig wie für Sie, Ihre Fassaden haltbar und attraktiv zu machen. Wir möchten alle Beteiligten bei einem Bauprojekt unterstützen, damit wir dazu beitragen können, dass jede Anwendung ein dauerhafter Erfolg wird. Wir können Ihnen dabei behilflich sein, die besten Lösungen für spezifische Designs, Ausführungen, zeitgerechte Lieferung der Platten und entsprechende Schulung zu finden.

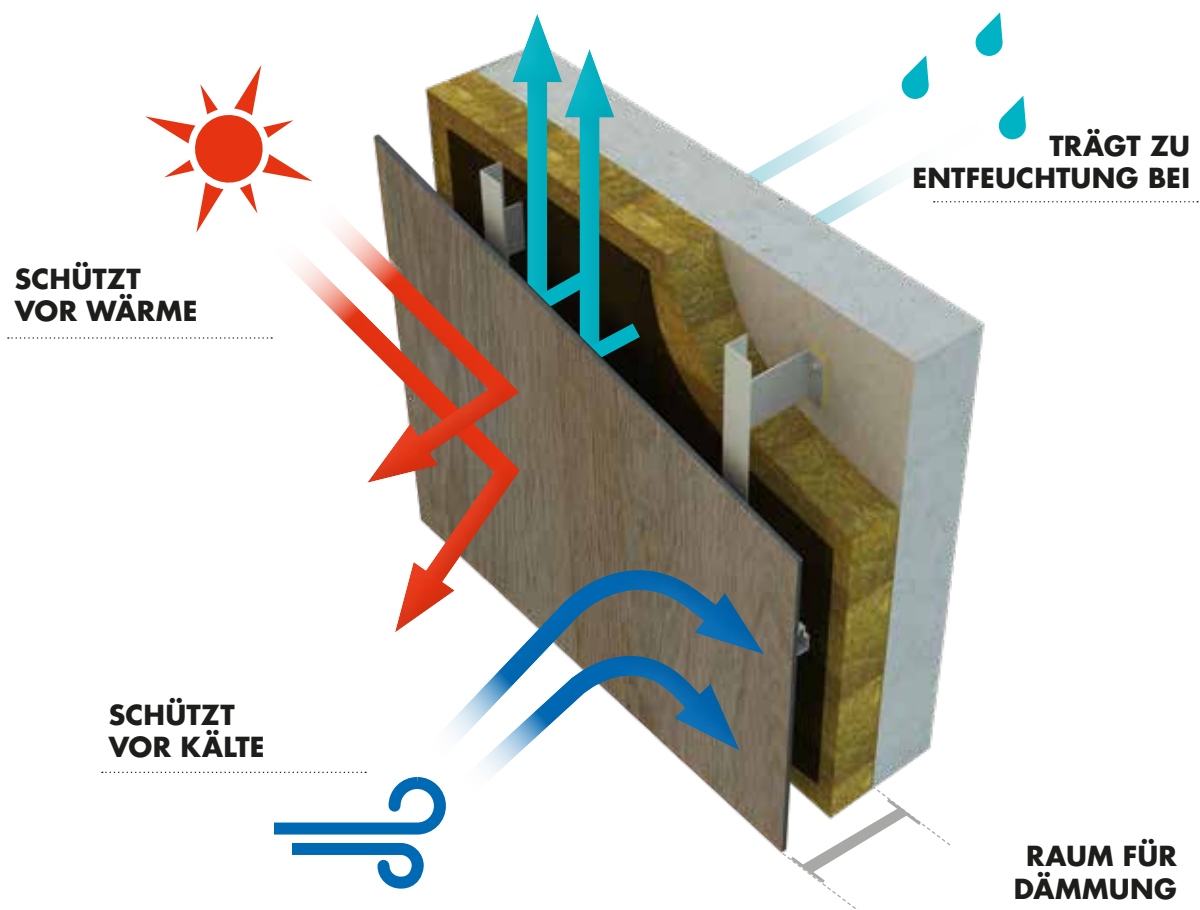
Sämtliche technischen Informationen zu Trespa® Meteor® erhalten Sie gut erklärt unter www.trespa.info.

NACHHALTIGE LÖSUNGEN

Trespa® Meteor® enthält bis zu 70 % Naturfasern und ist mit PEFC™ oder FSC™ Zertifizierung erhältlich. Der nachhaltige Charakter äußert sich u.a. durch die lang anhaltenden Leistung. Trespa® Meteor® wird häufig bei Sanierungsprojekten zur Energieeinsparung eingesetzt und bietet Gebäuden einen frischen neuen Look bei verbesserter Energieleistung.








HINTERLÜFTETE FASSADEN

TRESPA® METEON® PLATTEN SIND FÜR DEN EINSATZ BEI INNOVATIVEN UND FUNKTIONELL HINTERLÜFTETEN FASSADEN PERFEKT GEEIGNET. HINTERLÜFTETE FASSADEN SIND MEHR ALS EIN DESIGN-MERKMAL – SIE KÖNNEN ENERGIEEFFIZIENTE, LANG ANHALTENDE EIGENSCHAFTEN UND VERBESSERTEN KOMFORT DER INNENUMGEBUNG BIETEN.













UNI COLOURS

Farbcode	Farbname	Satin				Rock*		
								
A03.0.0	White	■	■			■	■	
A03.1.0	Pastel Grey	■	■	■	■	■	■	■
A03.4.0	Silver Grey	■	■	■	■	■	■	■
A04.0.0	Cream White	■	■	■	■	■	■	■
A04.0.1	Pearl Yellow	■	■	■	■	■	■	■
A04.0.2	Pale Yellow	■	■	■	■	■	■	■
A04.0.5	Zinc Yellow	■	■	■	■	■	■	■
A04.1.7	Gold Yellow	■	■	■	■	■	■	■
A05.0.0	Pure White	■	■	■	■	■	■	■
A05.1.0	Papyrus White	■	■	■	■	■	■	■
A05.1.1	Stone Beige	■	■	■	■	■	■	■
A05.1.2	Champagne	■	■	■	■	■	■	■
A05.1.4	Sun Yellow	■	■	■	■	■	■	■
A05.5.0	Quartz Grey	■	■	■	■	■	■	■
A06.3.5	Ochre	■	■	■	■	■	■	■
A06.5.1	Toscana Greige	■	■	■	■	■	■	■
A06.7.1	Natural Greige	■	■	■	■	■	■	■
A07.1.1	Sand	■	■	■	■	■	■	■
A08.2.1	Mid Beige	■	■	■	■	■	■	■
A08.2.3	Salmon	■	■	■	■	■	■	■
A08.3.1	Stone Grey	■	■	■	■	■	■	■
A08.4.5	Rusty Red	■	■	■	■	■	■	■
A08.8.1	Dark Brown	■	■	■	■	■	■	■
A09.6.4	Mahogany Red	■	■	■	■	■	■	■
A10.1.8	Red Orange	■	■	■	■	■	■	■
A10.3.4	Terra Cotta	■	■	■	■	■	■	■
A10.4.5	Sienna Brown	■	■	■	■	■	■	■
A10.6.1	Taupe	■	■	■	■	■	■	■
A11.4.4	English Red	■	■	■	■	■	■	■
A11.8.0	Ceramic Greige	■	■	■	■	■	■	■
A12.1.8	Passion Red	■	■	■	■	■	■	■
A12.3.7	Carmine Red	■	■	■	■	■	■	■
A12.6.3	Wine Red	■	■	■	■	■	■	■
A14.7.2	Deep Red Brown	■	■	■	■	■	■	■
A16.5.1	Mauve	■	■	■	■	■	■	■
A17.3.5	Cyclam	■	■	■	■	■	■	■
A20.2.3	Light Viola	■	■	■	■	■	■	■
A20.5.2	Lavender Blue	■	■	■	■	■	■	■
A20.7.2	Dark Blue	■	■	■	■	■	■	■
A21.1.0	Winter Grey	■	■	■	■	■	■	■
A21.5.1	Mid Grey	■	■	■	■	■	■	■
A21.5.4	Cobalt Blue	■	■	■	■	■	■	■
A21.7.0	Steel Grey	■	■	■	■	■	■	■
A22.1.6	Royal Blue	■	■	■	■	■	■	■
A22.2.1	Bluish Grey	■	■	■	■	■	■	■
A22.2.4	Powder Blue	■	■	■	■	■	■	■
A22.3.1	Ocean Grey	■	■	■	■	■	■	■
A22.4.4	Brilliant Blue	■	■	■	■	■	■	■
A22.6.2	Dark Denim	■	■	■	■	■	■	■
A23.0.4	Mineral Blue	■	■	■	■	■	■	■
A24.0.3	Polar Blue	■	■	■	■	■	■	■
A24.4.1	Steel Blue	■	■	■	■	■	■	■
A25.8.1	Anthracite Grey	■	■	■	■	■	■	■
A26.5.4	Pacific	■	■	■	■	■	■	■
A28.2.1	Aquamarine	■	■	■	■	■	■	■
A28.6.2	Mid Green	■	■	■	■	■	■	■
A30.3.2	Verdigris	■	■	■	■	■	■	■
A32.2.1	Translucent Green	■	■	■	■	■	■	■
A32.7.2	Dark Green	■	■	■	■	■	■	■
A33.3.6	Brilliant Green	■	■	■	■	■	■	■
A34.8.1	Forest Green	■	■	■	■	■	■	■
A35.4.0	Cactus Green	■	■	■	■	■	■	■
A36.3.5	Turf Green	■	■	■	■	■	■	■
A37.0.8	Lime Green	■	■	■	■	■	■	■
A37.2.3	Spring Green	■	■	■	■	■	■	■
A41.0.6	Mojito Green	■	■	■	■	■	■	■
A90.0.0	Black	■	■	■	■	■	■	■







* MIT DER RÜCKSEITE IN SATIN.

WOOD DECORS

Farbcode	Farbname	Satin				Matt			
									
NW02	Elegant Oak	■	■	■	■	■	■	■	■
NW03	Harmony Oak	■	■	■	■				
NW04	Pacific Board	■	■	■	■	■	■	■	■
NW05	Loft Brown	■	■	■	■	■	■	■	■
NW06	Montreux Amber	■	■	■	■				
NW07	Montreux Sunglow	■	■	■	■				
NW08	Italian Walnut	■	■	■	■	■	■	■	■
NW09	Wenge	■	■	■	■	■	■	■	■
NW10	English Cherry	■	■	■	■				
NW11	Santos Palisander	■	■	■	■				
NW12	Natural Bagenda	■	■	■	■				
NW13	Country Wood	■	■	■	■				
NW14	French Walnut	■	■	■	■	■	■	■	■
NW15	Milano Sabbia	■	■	■	■				
NW16	Milano Terra	■	■	■	■	■	■	■	■
NW17	Milano Grigio	■	■	■	■	■	■	■	■
NW18	Light Mahogany	■	■	■	■				
NW19	Dark Mahogany	■	■	■	■				
NW20	Bleached Pine	■	■	■	■	■	■	■	■
NW21	Australian Pine	■	■	■	■	■	■	■	■
NW22	Slate Wood	■	■	■	■	■	■	■	■
NW23	Nordic Black	■	■	■	■	■	■	■	■
NW24	Greyed Cedar					■	■	■	■
NW25	Hesbania					■	■	■	■
NW26	Core Ash					■	■	■	■
NW27	Denver Oak					■	■	■	■
NW28	Halmstad					■	■	■	■
NW29	Woodstone					■	■	■	■

TRESPA® METEON® WOOD DECORS PLATTEN BESITZEN EINE RICHTUNGSGEBUNDENE FARBOBERFLÄCHE. DIE MASERUNG DER TRESPA® METEON® WOOD DECORS VERLÄUFT PARALLEL DER LÄNGSSEITE DER PLATTE.

NATURALS

Farbcode	Farbname	Matt				MattRock*	
							
NA11	French Limestone	■	■	■	■	■	■
NA12	Natural Chalkstone	■	■	■	■	■	■
NA13	Silver Quartzite	■	■	■	■	■	■
NA14	Weathered Basalt	■	■	■	■	■	■
NA15	Indian Terra Cotta	■	■	■	■	■	■
NA16	Belgian Bluestone	■	■	■	■	■	■
NA17	Natural Graphite	■	■	■	■	■	■
NM01	Rusted Brown	■	■	■	■		
NM02**	Forged Alloy	■	■	■	■		
NM03	Corroded Green	■	■	■	■		
NM04**	Sintered Alloy	■	■	■	■		
NM05**	Hardened Brown	■	■	■	■		
NM06**	Tempered Grey	■	■	■	■		
NM07**	Casted Grey	■	■	■	■		
NM08**	Crafted White	■	■	■	■		

TRESPA® METEON® NATURALS PLATTEN BESITZEN EINE RICHTUNGSGEBUNDENE FARBOBERFLÄCHE.

* MIT DER RÜCKSEITE IN SATIN.





** IN DIE OBERFLÄCHEN SIND GLANZELEMENTE EINGEARBEITET.

METALLICS

Farbcode	Farbname	Satin			Rock*		
							
M04.4.1	Titanium Silver	■	■	■	■	■	■
M05.5.1	Titanium Bronze	■	■	■	■	■	■
M05.6.1	Urban Brown	■	■	■	■	■	■
M06.4.1	Amber	■	■	■	■	■	■
M10.5.5	Deep Copper	■	■	■	■	■	■
M21.3.4	Azurite Blue	■	■	■	■	■	■
M21.8.1	Graphite Grey	■	■	■	■	■	■
M35.7.1	Malachite Green	■	■	■	■	■	■
M40.4.3	Mustard Yellow	■	■	■	■	■	■
M51.0.1	Aluminium Grey	■	■	■	■	■	■
M51.0.2	Urban Grey	■	■	■	■	■	■
M53.0.1	Copper Red	■	■	■	■	■	■
M53.0.2	Copper Yellow	■	■	■	■	■	■

TRESPA® METEON® METALLICS PLATTEN BESITZEN EINE RICHTUNGSGEBUNDENE FARBOBERFLÄCHE.
* MIT DER RÜCKSEITE IN SATIN.

FOCUS

Farbcode	Farbname	Diffuse		Specular	
					
C08.03	Brooklyn Classic	■	■		
C08.21	Brooklyn Luna	■	■		
C08.25	Brooklyn Antracite	■	■		
CM09.03	Brooklyn Steel	■	■	■	■
CM09.06	Brooklyn Bronze	■	■	■	■
CM09.51	Brooklyn Aluminium	■	■	■	■
CM05.04	Santiago Blanco	■	■	■	■
CM05.21	Santiago Gris	■	■	■	■
CM05.25	Santiago Noche	■	■	■	■



TRESPA® METEON® FOCUS PLATTEN BESITZEN EINE RICHTUNGSGEBUNDENE FARBOBERFLÄCHE.

LUMEN

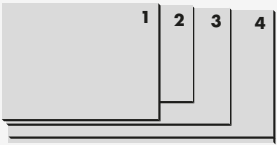
Farbcode	Farbname	Diffuse			Oblique			Specular		
										
L0500	Athens White	■	■	■	■	■	■	■	■	■
L0512	Barcelona Beige	■	■	■	■	■	■	■	■	■
L0651	Italian Greige	■	■	■	■	■	■	■	■	■
L0964	India Brown	■	■	■	■	■	■	■	■	■
L1144	Arizona Red	■	■	■	■	■	■	■	■	■
L2151	London Grey	■	■	■	■	■	■	■	■	■
L2581	New York Grey	■	■	■	■	■	■	■	■	■
L9000	Metropolis Black	■	■	■	■	■	■	■	■	■
LM0561	Roman Bronze	■	■	■	■	■	■	■	■	■
LM0641	China Gold	■	■	■	■	■	■	■	■	■
LM1055	Persian Copper	■	■	■	■	■	■	■	■	■
LM2181	Siberian Platinum	■	■	■	■	■	■	■	■	■
LM5101	Paris Silver	■	■	■	■	■	■	■	■	■

TRESPA® METEON® LUMEN DIFFUSE, LUMEN OBLIQUE UND ALLE LUMEN MIT METALLIC EFFEKT (PRODUKTE MIT LM BEZEICHNUNG) HABEN EINEN RICHTUNGSGEBUNDENEN FARBEINDRUCK.
* MIT DER RÜCKSEITE IN SATIN.

AUSFÜHRUNGEN

- **EINSEITIG DEKORATIV** DEKORATIVE SEITE MIT NICHTDEKORATIVER SCHWARZER RÜCKSEITE.
- **BEIDSEITIG DEKORATIV** GLEICHE FARBE FÜR DIE VORDER- UND RÜCKSEITE DES PLATTE.
- **VARITOP** DEKORATIVE SEITE MIT WEISSER STANDARD-SATIN-RÜCKSEITE (A03.0.0).
- **DUOCOLOUR** UNTERSCHIEDLICHE FARBE FÜR DIE VORDER- UND RÜCKSEITE DER PLATTE

FORMATE



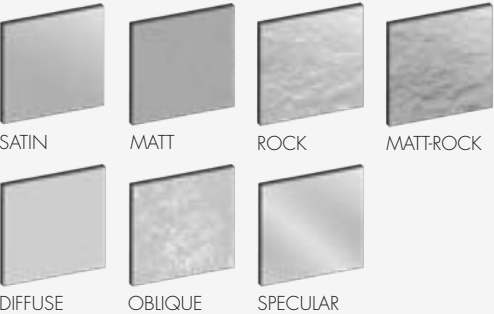
- 1 2550 x 1860 mm (≈ 100 x 73 inch)
- 2 3050 x 1530 mm (≈ 120 x 60 inch)
- 3 3650 x 1860 mm (≈ 143 x 73 inch)
- 4 4270 x 2130 mm (≈ 168 x 83 inch)*

*DAS GROSSE FORMAT DIESER PLATTE ERLAUBT EINE EFFIZIENTE VERARBEITUNG DES PRODUKTES.
BITTE BEACHTEN: PLATTEN IN VOLLER GRÖSSE BESITZEN EINE TOLERANZ IN DER RECHTWINKLIGKEIT.

DICKEN

-  6 mm (≈ 1/4 inch)
-  8 mm (≈ 5/16 inch)
-  10 mm (≈ 3/8 inch)
-  13 mm (≈ 1/2 inch)

OBERFLÄCHENAUSFÜHRUNGEN



NOTE
BEACHTEN SIE, DASS NICHT ALLE PRODUKT/OBERFLÄCHEN KOMBINATIONEN MÖGLICH SIND. FÜR DIE LIEFERBAREN PLATTENGROSSEN, -DICKEN UND OBERFLÄCHEN KONSULTIEREN SIE DAS DETAILLIERTE UND AKTUELLE LIEFERPROGRAMM UND DIE MATERIALDATENBLÄTTER AUF [TRESPA.INFO](https://trespa.info). ALTERNATIV KÖNNEN SIE DEN PRODUCT SELECTOR AUF [TRESPA.COM](https://trespa.com) VERWENDEN (BITTE WÄHLEN SIE VORHER AUS IN WELCHEM LAND IHR PROJEKT IST).

BESTELLEN SIE MUSTER AUF [TRESPA.COM](https://trespa.com)

SCHAFFUNG VON MEHRWERT DURCH INNOVATION, ERFAHRUNG UND ZUVERLÄSSIGKEIT

TRESPA INTERNATIONAL B.V. IST EIN FÜHRENDER INNOVATOR IM BEREICH ARCHITEKTONISCHER MATERIALIEN. DAS UNTERNEHMEN IST INTERNATIONAL ALS FÜHRENDER ENTWICKLER VON QUALITATIV HOCHWERTIGEN, HALTBAREN PLATTEN FÜR AUSSENBEKLEIDUNGEN UND FASSADEN ANERKANNT.

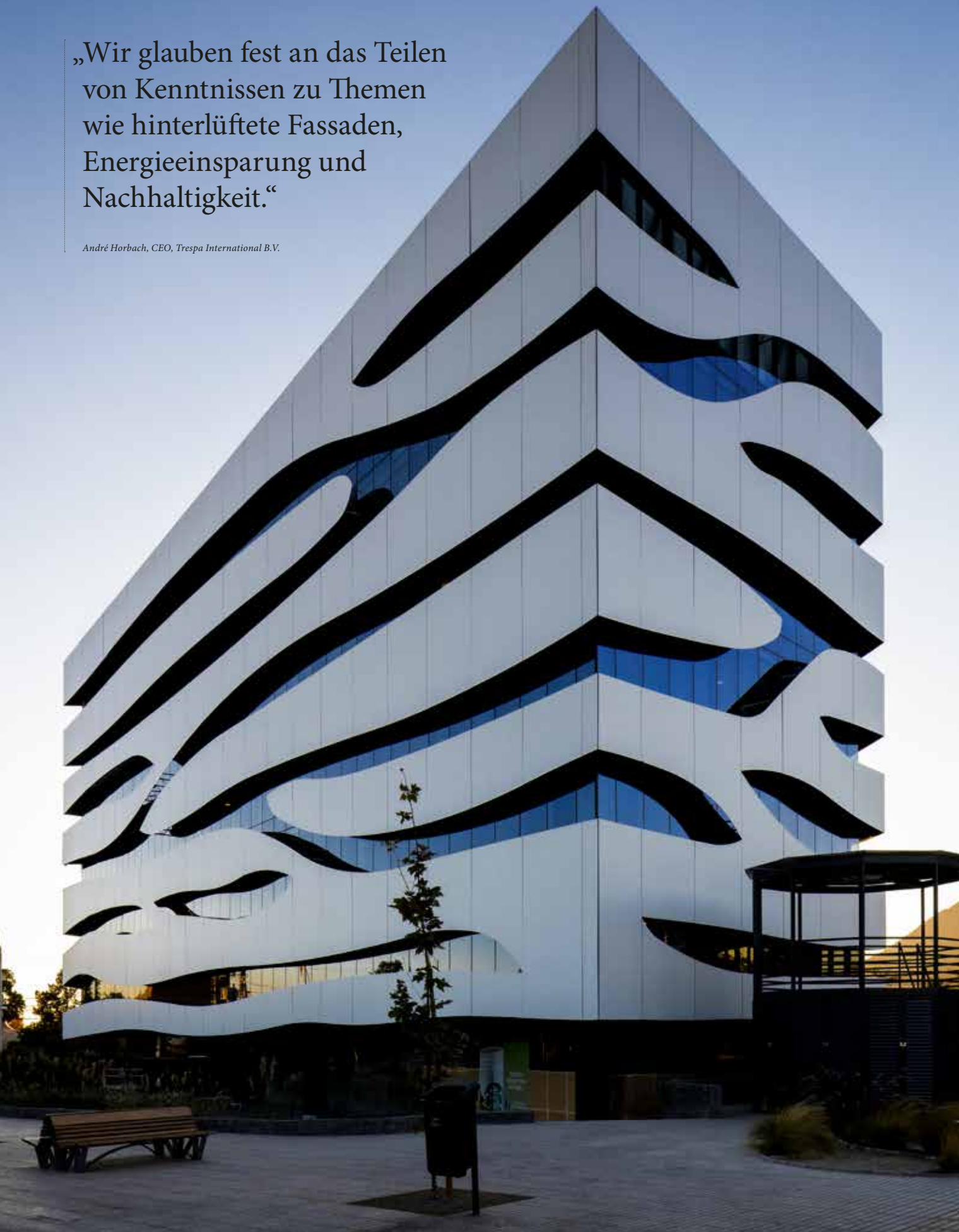
Seit der Gründung 1960 arbeitet Trespa eng mit Architekten, Designern, Installationsunternehmen, Vertriebsgesellschaften und Endverbrauchern auf der ganzen Welt zusammen. Trespa setzt vollkommen auf eine Produktinnovation, die innovative Herstellungstechnologien mit smarten Lösungen für architektonische Anwendungen kombiniert. Mit einer umfangreichen Palette an Farben, Verarbeitungen und taktilen Effekten bietet Trespa faszinierende Ästhetik und nahezu grenzenlose Designmöglichkeiten für architektonische Verkleidungen der nächsten Generation.



**NEHMEN SIE KONTAKT MIT UNS AUF
TRESPA.COM**

„Wir glauben fest an das Teilen
von Kenntnissen zu Themen
wie hinterlüftete Fassaden,
Energieeinsparung und
Nachhaltigkeit.“

André Horbach, CEO, Trespa International B.V.



KONTAKTIEREN SIE UNS

TRESPA INTERNATIONAL B.V.
P.O. Box 110, 6000 AC Weert
Wetering 20, 6002 SM Weert
Die Niederlande
www.trespa.com

CUSTOMER SERVICE DESK EMEA EXPORT

Tel: +31 (0) 495 458 839
Info.Export@Trespa.com

TRESPA DEUTSCHLAND GMBH

Niederkasseler Lohweg 18
40547 Düsseldorf
Deutschland
Tel: 0800 186 04 22
Info.Deutschland@Trespa.com

BESUCHEN SIE UNS

TRESPA DESIGN CENTRE WEERT

Wetering 20
6002 SM Weert
Die Niederlande
Tel: +31 (0) 495 458 845
TDC.Weert@Trespa.com
www.trespa.com/de/tdc

TRESPA DESIGN CENTRE BARCELONA

Calle Ribera 5,
08003 Barcelona
Spanien
Tel: +34 (0) 93 295 4193
TDC.Barcelona@Trespa.com
www.trespa.com/de/tdc

TRESPA DESIGN CENTRE SANTIAGO

Elidoro Yáñez 2831
Torre A - Local 1
Providencia, Santiago
Chile
Tel: +56 2 4069990
TDC.Santiago@Trespa.com
www.trespa.com/de/tdc

FOLGEN SIE UNS



HAFTUNGSAUSSCHLUSS

ALLGEMEINES

Die von der Trespa International B.V. ("Trespa") in diesem Dokument enthaltenen Informationen sind unverbindlich. Trespa übernimmt keine Gewähr für die Richtigkeit und Vollständigkeit dieser Informationen. Trespa behält sich vor, die in dem Dokument enthaltenen Informationen jederzeit ohne weitere Ankündigung zu ändern. Es obliegt den Kunden von Trespa und Dritten sicherzustellen, dass sie über die neuesten Dokumente verfügen (für die neueste Fassung, siehe www.trespa.com). Die enthaltenen Informationen begründen keine Rechte und deren Nutzung erfolgt auf eigene Gefahr und in eigener Verantwortung. Trespa übernimmt keine Gewähr dafür, dass die Informationen in diesem Dokument für den Zweck geeignet sind, zu dem sie vom Vertragspartner herangezogen werden. Die Dokumente enthalten keine Entwürfe, Konstruktionsberechnungen, Kalkulationen, Gewährleistungen oder Garantien für Kunden und Dritte. Das Dokument ist keine Gewähr für bestimmte Eigenschaften von Trespa Produkten. Farben in Unterlagen von Trespa (einschließlich, aber nicht beschränkt auf Drucksachen) und von Mustern von Trespa Produkten weichen möglicherweise von den Farben der zu liefernden Trespa Produkte ab. Muster dienen nicht zur Durchführung von Produkttests und sind nicht repräsentativ für Eigenschaften der Trespa Produkte. Trespa Produkte und Muster werden nach den angegebenen Farbtoleranzen hergestellt

und können sogar bei Verwendung derselben Farben (von Produktionsserien) untereinander Abweichungen aufweisen. Auch der Betrachtungswinkel beeinflusst die Farbwahrnehmung. Die Oberflächenfarbe von Metallics Platten wird je nach Betrachtungswinkel unterschiedlich wahrgenommen. Angaben zur Farbstabilität sowie Farbangaben beziehen sich ausschließlich auf die Dekoroberfläche von Trespa Produkten und nicht auf das Kernmaterial oder auf Muster von Trespa Produkten. Trespa Produkte werden werkseitig mit gerader Sägekante geliefert. Kunden und Dritte müssen sich von einem professionellen Berater über die (Geeignetheit der) Trespa Produkte und deren Tauglichkeit für alle beabsichtigten Anwendungen sowie über die geltenden Gesetze und Rechtsvorschriften informieren lassen. Trespa übernimmt diesbezüglich keine Gewähr. Die aktuelle gültige Fassung des Lieferprogramms und der Materialdatenblätter (Material Properties Datasheet) finden Sie unter www.trespa.info. Bei der Auswahl von und der Beratung über Trespa Produkte sind ausschließlich die aktuellen Materialdatenblätter heranzuziehen. Trespa behält sich vor, die (Angaben über die) Produkte ohne vorherige Ankündigung zu ändern.

HAFTUNG

Trespa haftet nicht für Schäden infolge von oder im Zusammenhang mit der Nutzung dieses Dokuments. Die Haftungsbeschränkung gilt für

alle mit Trespa verbundenen Parteien darunter auch, aber nicht ausschließlich, Geschäftsführer, Arbeitnehmer, verbundene Unternehmen, Lieferanten, Vertriebspartner und (Handels) Vertreter. Die vorgenannten Haftungsbeschränkungen gelten nicht, wenn der Schaden auf Vorsatz oder grobe Fahrlässigkeit von Trespa und/oder des Trespa Managements zurückzuführen ist.

ALLGEMEINE GESCHÄFTSBEDINGUNGEN

Für alle mündlichen und schriftlichen Äußerungen, Angebote, Offerten, Verkäufe, Lieferungen und/oder Verträge sowie für alle damit zusammenhängenden Aktivitäten von Trespa gelten die allgemeinen Verkaufsbedingungen der Trespa International B.V. (*Algemene verkoopvoorwaarden Trespa International B.V.*) in der am 20. Februar 2015 unter der Nummer 24270677 bei der Industrie und Handelskammer Venlo/Niederlande hinterlegten Fassung, die auf der Website von Trespa (www.trespa.com/documentation) abgerufen und heruntergeladen werden können. Für alle mündlichen und schriftlichen Äußerungen, Angebote, Offerten, Verkäufe, Lieferungen und/oder Verträge sowie für alle damit zusammenhängenden Aktivitäten der Trespa North America, Ltd. gelten die allgemeinen Verkaufsbedingungen (Trespa General Terms and Conditions of Sale), die auf der Trespa Webseite (www.trespa.com/documentation) abgerufen und heruntergeladen werden können.

Eine Kopie dieser allgemeinen Verkaufsbedingungen wird Ihnen auf Anfrage kostenlos zugesandt. Die Geltung abweichender oder ergänzender Geschäftsbedingungen des Vertragspartners ist ausgeschlossen, auch wenn in Angebotsanfragen und Auftragsbestätigungen, auf Briefpapier und/oder in sonstigen Unterlagen des Vertragspartners darauf verwiesen wird, selbst wenn Trespa diesen nicht ausdrücklich widerspricht.

GEISTIGES EIGENTUM

Alle geistigen Eigentumsrechte und sonstigen Rechte am Inhalt dieses Dokuments darunter auch Logos, Text und Bildmaterial stehen Trespa und/oder ihren Lizenzgebern zu. Jegliche Nutzung des Inhalts dieses Dokuments darunter auch seine Verbreitung, Vervielfältigung, Veröffentlichung, Speicherung in einem automatisierten Datenbestand oder Versendung ohne die vorherige schriftliche Zustimmung von Trespa ist ausdrücklich untersagt. * Trespa, Meteoron, Athlon, TopLab, TopLab^{PLUS}, TopLab^{ECO-FIBRE}, TopLab^{VERTICAL}, TopLab^{BASE}, Virtuon, Izeon, Pura NFC, Volkern, Trespa Essentials und Mystic Metallics sind eingetragene Markenzeichen von Trespa.

FRAGEN

Sollten Sie Fragen oder Anmerkungen haben, wenden Sie sich bitte an Trespa.

