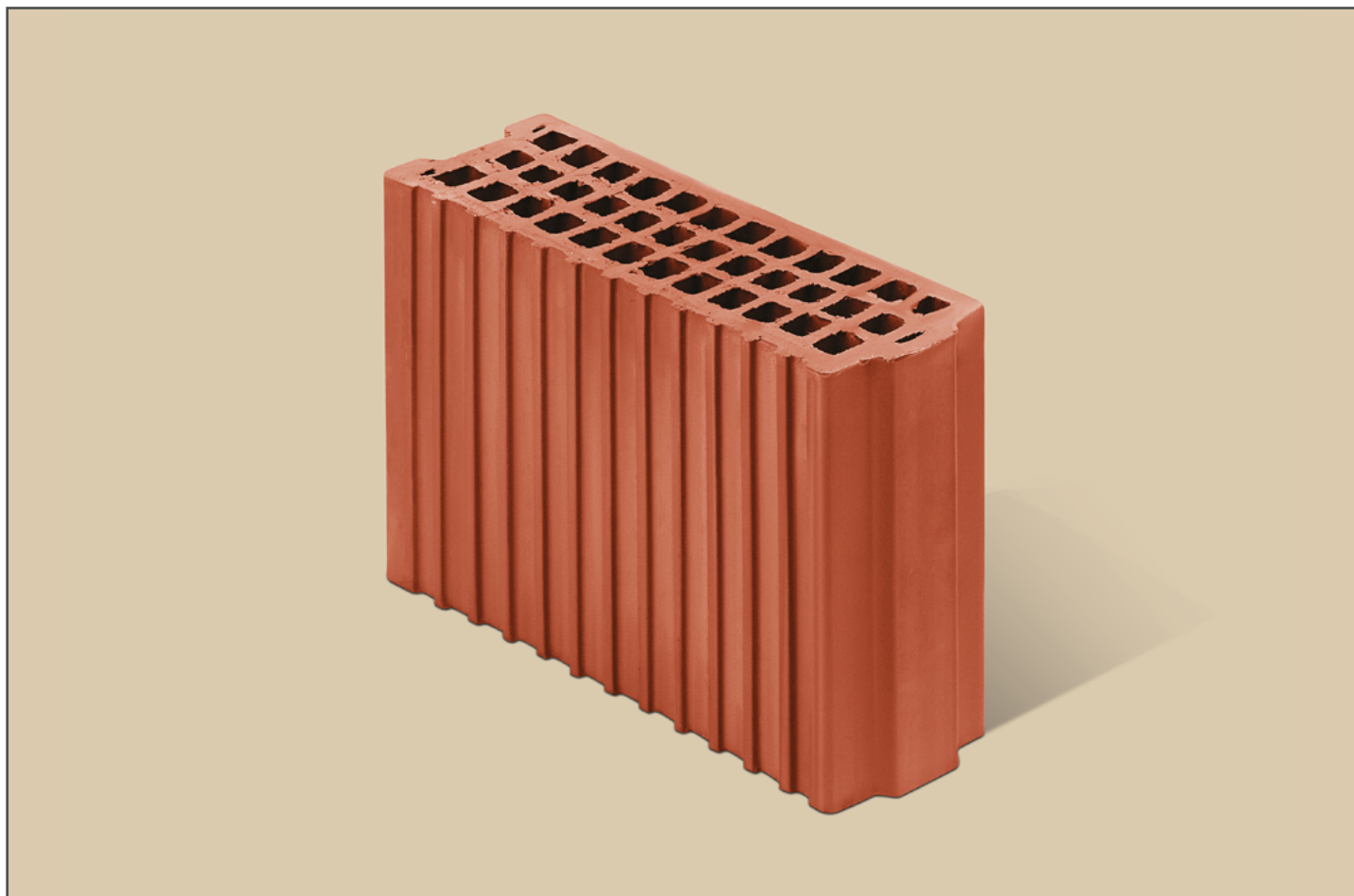


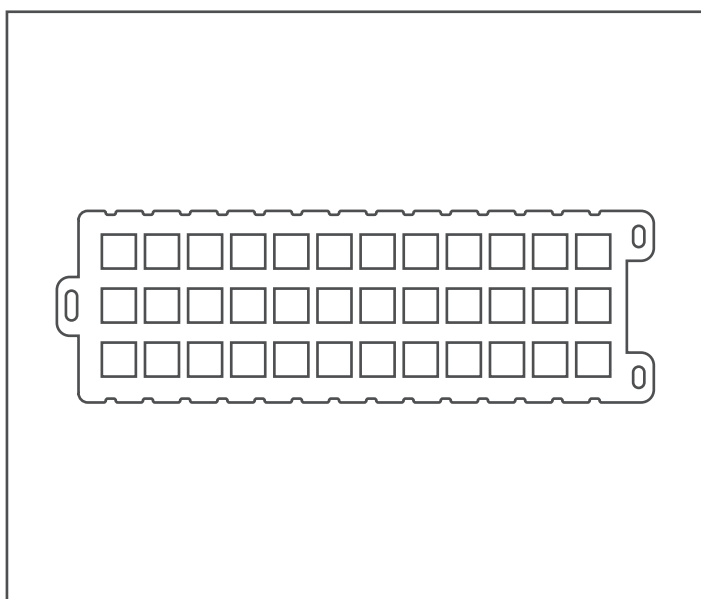
AURABLOK®

Aurablok® to system tradycyjnych pustaków ściennych wykonanych w 90% z naturalnej gliny. Zaprojektowany z myślą o pewnym i niezawodnym efekcie na budowie oraz długoterminowym komforcie użytkowania.

90% GLINY 



PRZEKRÓJ



PARAMETRY PRODUKTU

Wymiary	360 x 120 x 238
Masa [kg]	~8,2 kg
Grupa elementów murowych	Grupa 1
Kategoria	II
Klasa wytrzymałości	65 N/mm ²
Wytrzymałość spoiny [MPa]	19,8
Wytrzymałość* [N/mm ²]	50,9 ; 69,7
Reakcja na ogień	Euroklasa A1
Ekwiwalentny współczynnik przewodzenia ciepła [W/m ² K/λ 10]	0,47

*średnia / znormalizowana

PARAMETRY MURU

Podstawowe parametry geometryczne i ilościowe ściany murowanej z pustaków ceramicznych na tradycyjnej zaprawie cementowo-wapiennej o grubości 15 mm.

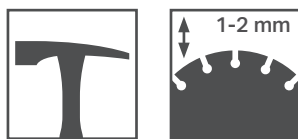
Grubość [mm]	120
Masa [kg/m]	~150
Wydajność [szt./m ²]	11

GĘSTOŚĆ NETTO

Gęstość brutto (objętościowa) określa stosunek masy wyrobu do jego całkowitej objętości, wraz z porami i drążeniami, wpływając głównie na masę elementu oraz łatwość transportu i murowania. Gęstość netto odnosi się natomiast wyłącznie do rzeczywistej struktury materiału ceramicznego, bez uwzględnienia pustek, i stanowi kluczowy wskaźnik jakości, informujący o stopniu spieczenia, jednorodności oraz zwartości materiału. Nasz pustak ceramiczny, przy gęstości brutto porównywalnej z wyrobami konkurencyjnymi, wyróżnia się najwyższą gęstością netto, co oznacza, że materiał ścianek jest bardziej zwarty i jednorodny, zapewnia wyższą wytrzymałość mechaniczną, większą trwałość oraz odporność na uszkodzenia, przy jednoczesnym zachowaniu korzystnego stosunku wytrzymałości do masy. Dzięki temu produkt łączy tę samą lekkość konstrukcyjną z wyraźnie solidniejszą i bardziej niezawodną strukturą materiałową.

Gęstość brutto* [kg/m ³]	870
Gęstość netto* [kg/m ³]	1920

*w stanie suchym

OBRÓBKA I CIĘCIE

Najlepszym narzędziem do obróbki pustaków ceramicznych jest młotek murarski. Istnieje możliwość ich cięcia pilarką. Pustaki docina się przy użyciu piły tarczowej z ostrzem o drobnym uzębieniu (minimalna wysokość zęba: 1–2 mm, krok zęba: 3–5 mm). Dobór drobnego uzębienia pozwala na:

- ▶ minimalizację ryzyka wykuszania i szarpania krawędzi,
- ▶ zachowanie wymiarów ciętych pustaków w tolerancji ± 1 mm,
- ▶ uzyskanie gładkiej powierzchni cięcia, zapewniającej prawidłowe osadzenie w murze.

Zaleca się prowadzenie cięcia przy stałej prędkości posuwu oraz, w miarę możliwości, stosowanie cięcia na mokro w celu redukcji pylenia i ograniczenia nagrzewania ostrza.

IZOLACYJNOŚĆ AKUSTYCZNA ŚCIAN

Wskaźnik izolacyjności akustycznej ustalono w oparciu o Instrukcję ITB 448/2015. Ściana tynkowana obustronnie tynkiem gipsowym lub cementowo-wapiennym o grubości 15mm. Spoiny poziome z zaprawy cementowo-wapiennej 15mm.

R_w	48 dB
R_{A1}	47 dB
R_{A1R}	45 dB

ABSORBCJA WODY

Absorpcja wody na poziomie 9% oznacza ograniczoną nasiąkliwość materiału ceramicznego, co przekłada się na jego wysoką trwałość i stabilność właściwości użytkowych. Wartość ta jest zbliżona do parametrów cegły pełnej klinkierowej i należy do najniższych dostępnych na rynku. Niska chłonność wody zwiększa odporność na działanie wilgoci i czynników atmosferycznych, ogranicza ryzyko uszkodzeń mrozowych oraz sprzyja utrzymaniu odpowiedniej wytrzymałości i izolacyjności elementu w czasie eksploatacji.

Absorbpcja wody	9%
-----------------	----

UWAGI WYKONAWCZE

- ▶ Spoiny pionowe należy wypełniać zaprawą murarską o klasie wytrzymałości M10 na całej wysokości elementu.
- ▶ Zaleca się stosowanie zapraw zgodnych z wymaganiami systemowymi dla pustaków ceramicznych.
- ▶ Szczególną uwagę należy zwrócić na dokładne wypełnienie spoin w narożach, strefach przy otworach oraz miejscach styku elementów docinanych.

Zastosowanie spoin pionowych jest szczególnie rekomendowane w przegrodach zewnętrznych oraz w elementach konstrukcyjnych, gdzie wymagana jest podwyższona szczelność, nośność i trwałość muru.

KŁADZENIE ZAPRAWY CEMENTOWO-WAPIENNEJ

W celu uzyskania optymalnych parametrów użytkowych muru zaleca się wykonywanie spoin pionowych jako uzupełnienia standardowych spoin poziomych przy murowaniu pustaków ceramicznych.

Uzasadnienie techniczne:

- ✓ **SZCZELNOŚĆ POWIETRZNA PRZEGRODY**
- ✓ **IZOLACYJNOŚĆ CIEPLNA**
- ✓ **JEDNORODNOŚĆ I NOŚNOŚĆ MURU**
- ✓ **OGRANICZENIE PRZENIKANIA WILGOCI I POWIETRZA**
- ✓ **IZOLACYJNOŚĆ AKUSTYCZNA**

DANE KONTAKTOWE

Zakład produkcyjny: Dział handlowy:

ul. Kościuszki 192, T: (+48) 602 467 993
42-440 Ogrodzieniec E: sprzedaz@glika.pl

T: (+48) 784 221 114
E: biuro@glika.pl