



# Présentation du Groupe Fortify

---

Partenaire  
d'une **transformation**  
**digitale** et durable

Janvier 2026

# Fortify & GestionDeLaPaie : une union stratégique

## Nos chiffres clés

11

ans d'existence

Une équipe de

150

talents

2<sup>ème</sup>

intégrateur Silae  
en France

6

Implantations

Lyon, Paris, Grenoble,  
Montpellier, Nantes,  
La Réunion

120 000

bulletins de paie  
produits  
chaque mois

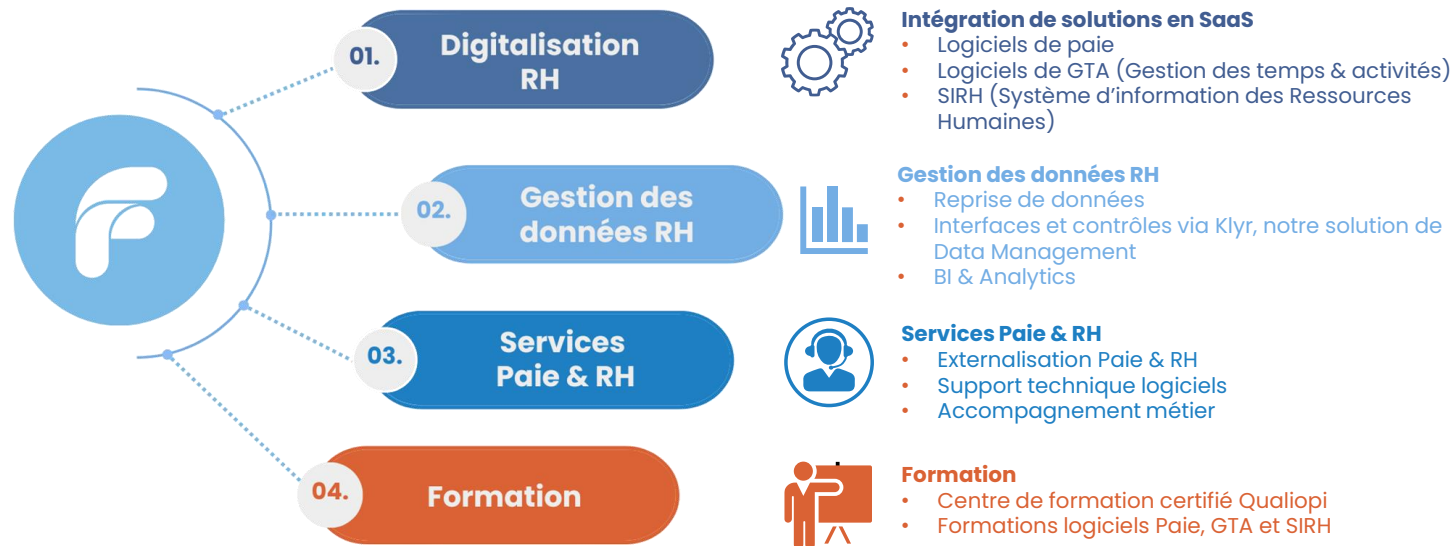
19 M€

de chiffre d'affaires



# Une expertise pluridisciplinaire

## Nos leviers d'actions

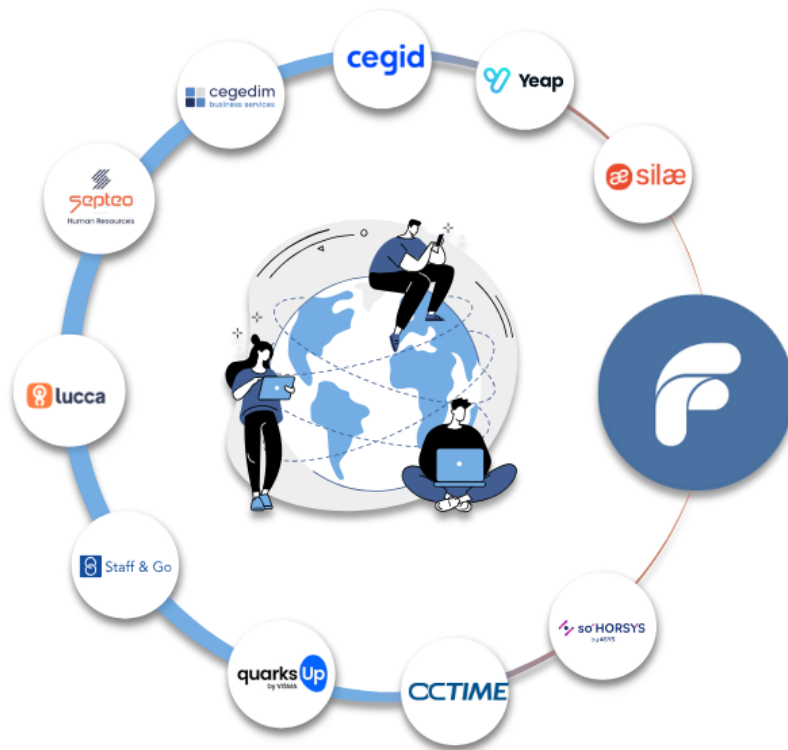


# Une expertise multi-solutions

## Nos partenaires éditeurs

L'alliance entre Fortify HR Partner & GestionDeLaPaie nous permet de renforcer notre **expertise** et notre **offre RH & paie**.

Grâce à notre large écosystème de partenaires (Cegid, Cegedim, Silae, Octime, Lucca...), nous **intégrons et déployons** les meilleures solutions RH du marché et assurons **une connexion fluide** entre les solutions, grâce à notre expertise en **Data Management**.



# Notre solution de Data Management

## Interconnectez vos solutions avec KLYR !

### Les fonctionnalités clés :

- Un tableau de bord complet
- Centralisation des données
- Consultation de rapports d'anomalies
- Contrôle des modifications
- Aide à la décision



# Certifications & Labels

## Un savoir-faire reconnu par de prestigieux organismes



Atteste du **professionnalisme et de la qualité des prestations** des entreprises de prestations de services intellectuels.



Depuis 2022, Fortify fait partie des classement **Décideurs Magazine** qui récompense les **meilleurs intégrateurs et cabinets SIRH** sur le marché.



Présence dans le classement **les Champions de la croissance** depuis 2024, qui met en lumière **les 500 entreprises françaises les plus dynamiques**, tant par leur CA que par l'effectif.



Certifie la qualité de **nos actions de formations** et permet le financement par les OPCO.



Ce label valorise notre engagement pour la **montée en compétences** de nos équipes et notre **expertise approfondie** sur la solution My Silae.



Le **label numérique responsable** récompense les entreprises qui utilisent les **technologies de manière éthique et durable**.

hr  
technologies  
Paris France 2026



X



X

GESTION  
DE LA PAIE.COM

# Ils nous font confiance

## Des références multi-secteurs

Grands groupes	Tertiaire	Industrie	Agroalimentaire
DANONE LVMH VINCI VEOLIA SAINT-GOBAIN ONET CAFOM orange Mobilier de France Hasbro legrand FAYAT elior services	GROUPE BPCE CAFPI In Extenso CRÉDIT AGRICOLE BNP PARIBAS MACIF AÉSIO MUTUELLE REPAM CNP mutuelle des motards sonepar AUDEO heppner epsa HARDIS GROUP sewan	RICOH BOSCH somfy MAPA KONICA MINOLTA FICHET VOITH Qair HELM	rians Avril AGRIAL invivo group AXERREAL TERRENA CHARTREUSE KWS Vilmorin MIKADO
Retail   e-commerce	HCR   Tourisme	Secteur public	Médicosocial
Mr. Bricolage boulangier DU PAREIL SerGeNT Major RITUALS... DistriCenter LISE CHARMEL FAURIE CERP snipes	B&B HOTELS ASCOTT HAVAS VOYAGES nemea buddha-bar Val d'Isère restalliance MAISONS & HOTELS Sébuet PARC D'OISEAUX DUCASSE PARIS	VILLE DE LYON RÉPUBLIQUE FRANÇAISE ADEME CCI PARIS ILE-DE-FRANCE Rtcr Opco Mobilités Dynacité Gironde Habitat	Udaf COLISEE CLINIQUE DE LA LOIRE Association Addictions France FONDATION BON SAUVEUR D'ALBY ORSAC SEVETYS POLYCLINIQUE DU MAIN



# La RSE au cœur de nos préoccupations

## Notre impact concret

### Environnement :

- ❖ Optimisation du **recyclage et tri des déchets**
- ❖ Ateliers de **sensibilisation** des collaborateurs au numérique durable
- ❖ Mesure & réalisation de notre bilan carbone avec SAMI

lemontri

La Fresque  
du Numérique

sami

### Gouvernance :

- ❖ Certification « Entreprise à mission »
- ❖ Soutien de projets associatifs (mécénat participatif)
- ❖ Excellence dans la relation client

COMMUNAUTÉ  
DES ENTREPRISES  
À MISSION

Dift

OPQCM  
QUALITÉ  
DES SERVICES  
INTELLIGENTS

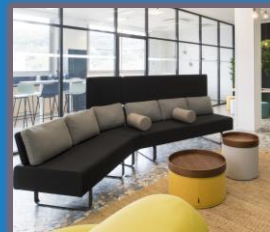
### Sobriété numérique

- ❖ Gestion de notre parc IT de manière raisonnée,
- ❖ Utilisation de matériel éco-conçu,
- ❖ Limitation des déplacements professionnels



### Social :

- ❖ Locaux pensés pour favoriser confort et créativité
- ❖ Charte de télétravail pour un meilleur équilibre vie pro/perso
- ❖ Mobilité et montée en compétences de nos talents





## Siège social

La Fabrique du 9<sup>ème</sup>  
24 avenue Joannes Masset  
69009 Lyon

## Paris

Espace Wellio  
15-17 Rue Traversière  
75 012 Paris

## Nantes

BOPE Nantes Haluchère  
25 Av. Raymonde Chauvet  
44 300 Nantes

## Grenoble

ZA Centr'Alp 2  
185 Rue Louis Barran  
38 430 Saint-Jean-de-Moirans

## Nos implantations



**Lyon  
Paris  
Nantes  
Grenoble  
Montpellier  
La Réunion**



## Nous contacter

Standard : 04 81 69 56 00  
Service commercial : 04 81 69 56 01  
Email : [contact@fortify.fr](mailto:contact@fortify.fr)

Restez connectés avec Fortify sur LinkedIn !



GDLP



Fortify HR



Fortify Advise



Fortify Digital