

A close-up, artistic photograph of a woman's face and upper neck. She has freckles and her eyes are closed. She is wearing a white towel wrapped around her head like a turban. She is floating in clear, rippling water. Several white flowers with red centers are scattered around her head and neck. The lighting is soft and natural, creating a serene and refreshing atmosphere.

muster
BenèXere
PROFESSIONAL
YOUR SKIN. YOUR RITUAL.

SKIN CARE CATALOGUE



YOUR SKIN. YOUR RITUAL.

Dal cuore dell'esperienza nell'estetica professionale italiana, nasce **Müster BeneXere**, il brand **100% Made in Italy** che dal 2000 trasforma la cura della pelle in un vero viaggio di bellezza e rigenerazione.

Ogni nostro prodotto è creato con la massima attenzione per rispondere alle esigenze uniche della tua pelle, in ogni fase della tua vita.

La nostra mission è offrire **trattamenti efficaci e mirati viso e corpo**, per una pelle non solo visibilmente radiosa, ma profondamente rinnovata. Con Müster BeneXere, ogni gesto quotidiano diventa un **rituale** per il corpo e la mente, dove **bellezza e benessere** si incontrano in perfetta armonia.

From the heart of Italian professional aesthetics comes Müster BeneXere, the 100% Made in Italy brand that has been transforming skin care into a true journey of beauty and regeneration since 2000. Each of our products is created with the utmost care to meet the unique needs of your skin at every stage of life.

Our mission is to offer effective and targeted face and body treatments for skin that is not only visibly radiant but also deeply renewed. With Müster BeneXere, every daily gesture becomes a ritual for the body and mind, where beauty and well-being come together in perfect harmony.

Del corazón de la estética profesional italiana nace Müster BeneXere, la marca 100% Made in Italy que desde el año 2000 transforma el cuidado de la piel en un verdadero viaje de belleza y regeneración. Cada uno de nuestros productos se crea con la máxima atención para responder a las necesidades únicas de tu piel en cada etapa de la vida.

Nuestra misión es ofrecer tratamientos faciales y corporales efectivos y específicos, para una piel no solo visiblemente radiante, sino también profundamente renovada. Con Müster BeneXere, cada gesto cotidiano se convierte en un ritual para el cuerpo y la mente, donde la belleza y el bienestar se encuentran en perfecta armonía.

Du cœur de l'esthétique professionnelle italienne est né Müster BeneXere, la marque 100 % Made in Italy qui, depuis 2000, transforme le soin de la peau en un véritable voyage de beauté et de régénération. Chacun de nos produits est créé avec le plus grand soin pour répondre aux besoins uniques de votre peau à chaque étape de votre vie.

Notre mission est d'offrir des traitements visage et corps efficaces et ciblés, pour une peau non seulement visiblement radieuse, mais profondément renouvelée. Avec Müster BeneXere, chaque geste quotidien devient un rituel pour le corps et l'esprit, où beauté et bien-être se rencontrent en parfaite harmonie.



MADE IN ITALY



FACE CARE

pag.
03 - 28

BODY CARE

pag.
30 - 68



FACE CARE

SKIN DEFENCE

pag.
05 - 08



ANTIAGE
ANTI-AGE
ANTIEDAD
ANTI-AGE

SKIN DAY

pag.
09 - 14



DETERSIONE
CLEANSING
LIMPIEZA
NETTOYAGE

SKIN HYDRA

pag.
15 - 18



PELLE SECCA
DRY SKIN
PIEL SECA
PEAU SECHE

SKIN BALANCE

pag.
19 - 22



PELLE GRASSA E IMPURA
OILY AND IMPURE SKIN
PIEL GRASA E IMPURA
PEAU GRASSE ET IMPURE

SKIN LIGHT

pag.
23 - 26



ANTI MACCHIA E SCHIARIMENTO
ANTI SPOT AND BRIGHTENING
ANTI-MANCHAS Y ACLARADOR
ANTI-TACHES ET ÉCLAIRCISSEMENT

SKIN PERFECTION

pag.
27 - 28



ESFOLIAZIONE
EXFOLIATION
EXFOLIACIÓN
EXFOLIATION

SKIN DEFENCE

ANTIAGE
ANTI-AGE
ANTIEDAD
ANTI-AGE



Formule altamente concentrate e ricche di principi attivi che agiscono sui segni dell'età. Pelle rivitalizzata, riequilibrata e più tonica con l'intera linea **Skin Defence**. Un rituale completo per contrastare l'azione dei radicali liberi, migliorare il tono, la compattezza e l'elasticità, per idratare e ridurre linee sottili e rughe del viso con risultati provati.

*Highly concentrated formulas rich in active ingredients that target the signs of aging. Experience revitalized, rebalanced, and firmer skin with the complete **Skin Defence** line. This comprehensive ritual counteracts free radical damage, enhances tone, firmness, and elasticity, and provides hydration while reducing fine lines and face wrinkles with proven results.*

*Fórmulas altamente concentradas y ricas en principios activos que actúan sobre los signos de la edad. Disfruta de una piel revitalizada, reequilibrada y más firme con toda la línea **Skin Defence**. Este ritual completo contrarresta el daño de los radicales libres, mejora el tono, la firmeza y la elasticidad, y proporciona hidratación al mismo tiempo que reduce las líneas finas y arrugas faciales con resultados comprobados.*

*Des formules hautement concentrées et riches en principes actifs qui agissent sur les signes de l'âge. Découvrez une peau revitalisée, rééquilibrée et plus tonique avec toute la gamme **Skin Defence**. Ce rituel complet contrecarre les effets des radicaux libres, améliore le tonus, la fermeté et l'élasticité, et hydrate tout en réduisant les ridules et les rides du visage, avec des résultats prouvés.*





EFFETTO IMMEDIATO



228V MASCHERA ANTIAGE

ANTI-AGE MASK
MASQUERILLA ANTIEDAD
MASQUE ANTI-AGE

Maschera AntiAge, ad Azione Rigenerante, con Caolino, Bava di Lumaca, Estratti di Aloe e Calendula. Dona colorito uniforme, luminosità e vitalità alla pelle. Indicata per tutti i tipi di pelle.

USO: Applicare su viso, collo e décolleté. Lasciare in posa 15/25 min. Rimuovere con spugnette o panno in microfibra umidi. Utilizzo 1/2 volte alla settimana. Per potenziare l'effetto si consiglia di applicare successivamente la Crema Anti Age 229V.

GB - Anti Age Mask, with Regenerating Action, with Kaolin, Snail Slime, Aloe and Calendula Extracts. Gives an even complexion, radiance and vitality to the skin. Suitable for all skin types. USE: Apply to face, neck and décolleté. Leave on for 15 to 25 min. Remove with a damp sponge or microfibre cloth. Use 1/2 times a week. To enhance the effect, we recommend applying Anti-Ageing Cream 229V afterwards.

E - Mascarilla Anti Edad, de Acción Regeneradora, con Caolín, Bava de Caracol, Extractos de Aloe y Calendula. Proporciona uniformidad, luminosidad y vitalidad a la piel. Apta para todo tipo de pieles. MODO DE EMPLEO: Aplicar en cara, cuello y escote. Dejar actuar de 15 a 25 min. Retirar con una esponja húmeda o un paño de microfibras. Utilizar 1/2 veces por semana. Para potenciar su efecto, se recomienda aplicar a continuación la Crema Antiedad 229V.

F - Masque anti-âge, à action régénérante, au Kaolin, à la bave d'escargot, à Extraits d'Aloe et de Calendula. Redonne à la peau un teint uniforme, de l'éclat et de la vitalité. Convient à tous les types de peau. MODE D'EMPLOI: Appliquer sur le visage, le cou et le décolleté. Laisser agir pendant 15 à 25 min. Retirer avec une éponge humide ou un chiffon en microfibras. Utiliser 1/2 fois par semaine. Pour renforcer l'effet, il est recommandé d'appliquer ensuite la Crème Anti-Âge 229V.

Size: 200ml
cod. CB1001228V



Caolino, Bava di Lumaca, Estratti di Aloe e Calendula
Kaolin, Snail Slime, Aloe and Calendula



229V CREMA ANTIAGE

ANTI-AGEING CREAM
CREMA ANTIEDAD
CRÈME ANTI-AGE

Crema Anti Age, Effetto Lifting Intensivo, con Acido Ialuronico e Acido Lipoico. Ad ogni applicazione i tratti del viso appaiono più levigati e distesi, attenuando visibilmente i segni del tempo e offrendo un viso più giovane e compatto. La crema restituisce nuova vitalità alla pelle e favorisce il naturale ripristino epidermico. Texture leggera, non unge.

USO: Massaggiare una dose di prodotto su viso, collo e décolleté detersi, mattina o sera in base al proprio tipo di pelle, fino a completo assorbimento. Per un effetto sinergico potenziato, può essere applicata dopo il Siero 230V. Da usare con costanza e regolarità per ottenere risultati sorprendenti.

GB - Anti-Ageing Cream, Intensive Lifting Effect, with Hyaluronic Acid and Lipoic Acid. With each application the skin appears smoother and more relaxed, visibly diminishing the signs of ageing and offering a younger, more compact face. The cream restores new vitality to the skin and promotes natural epidermal restoration. Light texture, non-greasy. USE: Massage a dose of the product onto cleansed face, neck and décolleté, morning or evening depending on your skin type, until completely absorbed. For an enhanced synergistic effect, it can be applied after 230V Serum. To be used consistently and regularly for surprising results.

E - Crema Antiedad, Efecto Lifting Intensivo, con Ácido Hialurónico y Ácido Lipoico. Con cada aplicación, los rasgos faciales aparecen más lisos y relajados, disminuyendo visiblemente los signos del tiempo y ofreciendo un rostro más joven y compacto. La crema devuelve nueva vitalidad a la piel y favorece la restauración epidérmica natural. Textura ligera, no grasa. MODO DE EMPLEO: Masajear una dosis del producto sobre el rostro, cuello y escote limpios, por la mañana o por la noche según el tipo de piel, hasta su completa absorción. Para potenciar el efecto sinérgico, puede aplicarse después del Sérum 230V. Utilizar de forma constante y regular para obtener resultados sorprendentes.

F - Crème Anti-Âge, Effet Lifting Intensif, à l'Acide Hyaluronique et à l'Acide Lipoïque. Au fil des applications, les traits du visage apparaissent plus harmonieux et plus détendus, atténuant visiblement les signes de l'âge et offrant un visage plus jeune et plus compact. La crème redonne de la vitalité à la peau et favorise la restauration naturelle de l'épiderme. Texture légère, non grasse. MODE D'EMPLOI: Masser une dose de produit sur le visage, le cou et le décolleté nettoyés, matin ou soir selon le type de peau, jusqu'à absorption complète. Pour un effet synergique renforcé, il peut être appliqué après le Sérum 230V. A utiliser de façon constante et régulière pour des résultats surprenants.

EFFETTO LIFTING INTENSIVO

Size: 50ml
cod. CB1001229V



Acido Ialuronico e Acido Lipoico
Hyaluronic Acid and Lipoic Acid



228V



229V



mustar
BenèXere
PROFESSIONAL



230V BOOSTER LIFTANTE

LIFTING BOOSTER
LIFTING BOOSTER
BOOSTER DE LIFTING

Booster Liftante, Azione Intensiva Anti Age, con 5 Acidi Ialuronici, Vitamina C e Betaglucano.

Straordinario complesso multimolecolare formulato con Acido Ialuronico di 5 diversi pesi molecolari, che offrono un'intensa nutrizione ed idratazione profonda, riducono visibilmente i segni del tempo e perdita di densità. Per un effetto lifting immediato e duraturo che rimodella i tratti di viso e décolleté. Rapido assorbimento, ottimo anche come base trucco.

USO: Erogare due dosi di prodotto su viso, collo e décolleté precedentemente detersi e massaggiare dal basso verso l'alto fino a completo assorbimento, mattino e sera. Per un effetto sinergico potenziato può essere applicato prima della Crema Anti Age 229V.

GB – Lifting Booster, Intensive Anti-Ageing Action, with 5 Hyaluronic Acids, Vitamin C and Betaglukan. Extraordinary multi-molecular complex formulated with Hyaluronic Acid of 5 different molecular weights, offering intense nutrition and deep hydration, visibly reducing signs of ageing and losing density. For an immediate and long-lasting lifting effect that reshapes facial and décolleté contours. Rapidly absorbed, also excellent as a make-up base. USE: Apply two doses of the product to previously cleansed face, neck and décolleté and massage from the bottom upwards until completely absorbed, morning and evening. For an increased synergetic effect it can be applied before Anti Age Cream 229V.

E – Lifting Booster, Acción Antiedad Intensiva, con 5 Ácidos Hialurónicos, Vitamina C y Betaglucano. Extraordinario complejo multimolecular formulado con Ácido Hialurónico de 5 pesos moleculares diferentes, que ofrece una nutrición intensa y una hidratación profunda, reduciendo visiblemente los signos del envejecimiento y la pérdida de densidad. Para un efecto lifting inmediato y duradero que remodela los rasgos del rostro y del escote. De rápida absorción, también es excelente como base de maquillaje. MODO DE EMPLEO: Aplicar dos dosis de producto sobre rostro, cuello y escote previamente limpios y masajear de abajo hacia arriba hasta su total absorción, mañana y noche. Para potenciar el efecto sinérgico puede aplicarse antes de la Crema Antiedad 229V.

F – Lifting Booster, Action Anti-Âge Intensive, avec 5 Acides Hyaluroniques, Vitamine C et Betaglukan. Extraordinaire complexe multi-moléculaire formulé avec de l'Acide Hyaluronique de 5 poids moléculaires différents, offrant une nutrition intense et une hydratation profonde, réduisant visiblement les signes de vieillissement et la perte de densité. Pour un effet lifting immédiat et durable qui redessine les traits du visage et du décolleté. Rapidement absorbée, elle est également excellente comme base de maquillage. MODE D'EMPLOI: Appliquer deux doses de produit sur le visage, le cou et le décolleté préalablement nettoyés et masser de bas en haut jusqu'à absorption complète, matin et soir. Pour un meilleur effet synergique, il peut être appliqué avant la Crème Anti-Age 229V.

Size: 50ml
cod. CB1001230V



5 Acidi Ialuronici, Vitamina C e Betaglucano
5 Hyaluronic Acids, Vitamin C and Betaglukan



DERMATO
LOGICALLY
AND MICRO
BIOLOGICAL
TESTED



NICKEL
TESTED
NICKEL



ALLERGEN
(FREE)
ALLERGEN

AZIONE INTENSIVA ANTI AGE



231V CREMA CONTORNO OCCHI E LABBRA

EYE AND LIP CONTOUR CREAM
CREMA CONTORNO DE OJOS Y LABIOS
CRÈME CONTOUR DES YEUX ET DES LÈVRES

Crema Contorno Occhi e Labbra, ad Azione Rivitalizzante, con Acido Ialuronico, Estratti di Centella Asiatica e Ananas. Aiuta a stimolare il microcircolo, riducendo borse e occhiaie. Mantiene la pelle morbida ed elastica e la preserva dall'invecchiamento cutaneo e dalla formazione di rughe d'espressione. Per uno sguardo disteso, levigato e luminoso.

USO: Tamponare con i polpastrelli una piccola quantità di prodotto sul contorno occhi e labbra fino a completo assorbimento. Ripetere mattina e sera.

GB – Eye and Lip Contour Cream, Revitalising Action, with Hyaluronic Acid, Extracts of Centella Asiatica and Pineapple. Helps stimulate microcirculation, reducing puffiness and dark circles. Keeps the skin soft and supple and protects it against skin ageing and the formation of expression lines. For a relaxed, smooth and radiant look. USE: Apply a small amount of product to the eye contour and lips with your fingertips until completely absorbed. Repeat morning and evening.

E – Crema Contorno de Ojos y Labios, Acción Revitalizante, con Ácido Hialurónico, Extractos de Centella Asiática y Piña. Ayuda a estimular la microcirculación, reduciendo las bolsas y ojeras. Mantiene la piel suave y flexible y la protege contra el envejecimiento cutáneo y la formación de líneas de expresión. Para un aspecto relajado, terso y radiante. MODO DE EMPLEO: Aplicar una pequeña cantidad de producto sobre el contorno de los ojos y los labios con la yema de los dedos hasta su completa absorción. Repetir mañana y noche.

Crème Contour des Yeux et des Lèvres, Action Revitalisante, à L'acide Hyaluronique, aux Extraits De Centella Asiatica et d'Ananas. Aide à stimuler la microcirculation, réduit les poches et les cernes. Maintient la peau douce et souple et la protège contre le vieillissement cutané et la formation de rides d'expression. Pour une apparence détendue, lisse et radieuse. MODE D'EMPLOI: Du bout des doigts, appliquer une petite quantité de produit sur le contour des yeux et des lèvres jusqu'à ce qu'il soit entièrement absorbé. Répéter l'opération matin et soir.

Size: 15ml
cod. CB1001231V



Acido Ialuronico, Estratti di Centella Asiatica e Ananas
Hyaluronic Acid, Extracts of Centella Asiatica and Pineapple



NICKEL
TESTED
NICKEL



PEG
FREE
PEG



SILICON
FREE
SILICON

AZIONE RIVITALIZZANTE



SUPER LIFTING EFFECT



LIFTING BOOSTER + ANTI-AGEING CREAM

The anti-ageing formula you need



SKIN DAY

DETERSIONE
CLEANSING
LIMPIEZA
NETTOYAGE



È fondamentale avere un corretto rituale per la pulizia del viso poiché rende efficace l'azione dei prodotti cosmetici applicati successivamente. La linea **Skin Day** è composta da prodotti delicati, formulati per aiutare ad eliminare residui di make up, sebo in eccesso e smog, al fine di ottenere una pelle pulita, luminosa e con meno impurità, senza alterare l'equilibrio idrolipidico.

*It is essential to have a proper facial cleansing ritual, as it enhances the effectiveness of cosmetic products applied afterward. The **Skin Day** line consists of gentle products formulated to help remove makeup residues, excess sebum, and pollution, resulting in clean, radiant skin with fewer impurities, without disrupting the hydrolipidic balance.*

*Es fundamental tener un ritual adecuado para la limpieza facial, ya que mejora la eficacia de los productos cosméticos aplicados posteriormente. La línea **Skin Day** está compuesta por productos suaves, formulados para ayudar a eliminar residuos de maquillaje, exceso de sebo y contaminación, logrando así una piel limpia, luminosa y con menos impurezas, sin alterar el equilibrio hidrolipídico.*

*Il est essentiel d'avoir un rituel correct pour le nettoyage du visage, car il renforce l'efficacité des produits cosmétiques appliqués ensuite. La ligne **Skin Day** est composée de produits doux, formulés pour aider à éliminer les résidus de maquillage, l'excès de sébum et la pollution, afin d'obtenir une peau propre, lumineuse et avec moins d'impuretés, sans perturber l'équilibre hydrolipidique.*





212V LATTE DETERGENTE MICELLARE

MICELLAR CLEANSING MILK
LECHE LIMPIADORA MICELAR
LAIT DÉMAQUILLANT MICELLAIRE

Latte detergente micellare con Oli e Burri Naturali, NMF e Vitamine. Latte detergente cremoso ad azione setificante, adatto per la detersione delicata di viso e décolleté. Elimina residui di make-up e impurità. Rispetta il naturale film idrolipidico della pelle, restituendole luminosità.

USO: Applicare una noce di prodotto sulle mani umide. Massaggiare sul viso per emulsionare e rimuovere con acqua o panno umido in microfibra.

GB - With Natural Oils and Butters - NMF - Vitamins. Creamy cleansing milk with silky action, suitable for gentle cleansing of the face and décolleté. Removes make-up residues and impurities. Respects the natural hydrolipidic film of the skin, restoring radiance. USE: Apply a small amount of product to damp hands. Massage over the face to emulsify and remove with water or a damp microfibre cloth.

E - Con Aceites y Mantecas Naturales - NMF - Vitaminas. Leche limpiadora cremosa de acción sedosa, indicada para la limpieza suave del rostro y el escote. Elimina restos de maquillaje e impurezas. Respetta la película hidrolipídica natural de la piel, devolviéndole su luminosidad. MODO DE EMPLEO: Aplicar una pizca de producto sobre las manos húmedas. Masajear sobre el rostro para emulsionar y retirar con agua o con un paño de microfibra húmedo.

F - Aux Huiles et Heures Naturels - NMF - Vitamines. Lait démaquillant crémeux à l'action soyeuse, adapté au nettoyage au douceur du visage et du décolleté. Élimine les résidus de maquillage et les impuretés. Respecte le film hydrolipidique naturel de la peau et lui redonne de l'éclat. MODE D'EMPLOI: Appliquer une noisette de produit sur les mains humides. Masser le visage pour l'émulsionner et l'enlever à l'eau ou à l'aide d'un tissu microfibre humide.

Size: 200ml
cod. CB1001212V



Oli e Burri Naturali, NMF e Vitamine
Natural Oils and Butters, NMF and Vitamins



213V LOZIONE TONICA IDRATANTE

MOISTURIZING TONIC LOTION
LOCIÓN TÓNICA HIDRATANTE
LOTION TONIQUE HYDRATANTE

Lozione Tonica Idratante con Acido ialuronico idrolizzato, Probiotici e Vitamina C Stabilizzata. L'azione protettiva e lenitiva, grazie al mix di Zuccheri e Probiotici, in sinergia all'Acido ialuronico restituisce idratazione e comfort. Arricchito con Vitamina C rivitalizza i tessuti donando al viso un aspetto immediatamente più radioso.

USO: Nebulizzare il tonico a distanza di 15/20 cm dal viso tenendo gli occhi chiusi e picchiare delicatamente.

GB - Moisturizing Tonic Lozion with Hydrolysed Hyaluronic Acid, Probiotics and Stabilised Vitamin C. The protective and soothing action of the mix of sugars and probiotics, in synergy with hyaluronic acid, restores moisture and comfort. Enriched with Vitamin C it revitalises the tissues giving the face an immediately more radiant appearance. USE: Nebulise the tonic at a distance of 15/20 cm from the face keeping the eyes closed and gently.

E - Loción Tónica Hidratante con Ácido Hialurónico Hidrolizado, Probióticos y Vitamina C Estabilizada. La acción protectora y calmante de la mezcla de azúcares y probióticos, en sinergia con el ácido hialurónico, restaura la hidratación y el confort. Enriquecido con Vitamina C, revitaliza los tejidos dando al rostro un aspecto inmediatamente más radiante. MODO DE EMPLEO: Nebulizar el tónico a una distancia de 15/20 cm del rostro manteniendo los ojos cerrados y dar suaves golpeitos.

F - Lotion Tonique Hydratante à l'Acide Hyaluronique Hydrolyse, Probiotiques et Vitamine C Stabilisée. L'action protectrice et apaisante du mélange de sucres et de probiotiques, en synergie avec l'acide hyaluronique, rétablit l'hydratation. Enrichi en Vitamine C, il revitalise les tissus et donne instantanément au visage un aspect plus lumineux. MODE D'EMPLOI: Nébuliser le toner à une distance de 15/20 cm du visage en gardant les yeux fermés et tapoter délicatement.

Size: 200ml
cod. CB1001213V



Acido ialuronico idrolizzato, Probiotici e Vitamina C Stabilizzata
Hydrolysed Hyaluronic Acid, Probiotics and Stabilised Vitamin C



212V



8 000836 383270

213V



8 000836 383287



214V ACQUA MICELLARE

MICELLAR WATER
AGUA MICELAR
EAU MICELLAIRE

Acqua micellare struccante e detergente con Succo di Aloe Vera ed Estratto di Camomilla Biologici. Adatta a tutte le tipologie di pelle. Formula a base di micelle: strutture molecolari, ad azione detergente, che attirano make-up e impurità per una pelle deteresa e luminosa.

USO: Imbire un dischetto di cotone o microfibra e passare delicatamente sul viso. ZONA OCCHI: adagiare sugli occhi 2 dischetti imbevuti e lasciar agire qualche secondo. Rimuovere il trucco, senza strofinare. Ripetere l'applicazione fino a una deterzione soddisfacente. Se desiderato, risciacquare con acqua tiepida.

GB - Micellar Water, Cleansing and Make-Up Removing with Organic Aloe Vera Juice and Chamomile Extract. Suitable for all skin types. Micelle-based formula: molecular structures, with cleansing action, that attract make-up and impurities for cleansed and bright skin. USE: Moisten a cotton or microfibre pad and gently wipe over the face. For the eye area: soak two cotton pads and leave them on the eyes for a few seconds, then remove make-up, without rubbing. Repeat the application until satisfactorily cleansed. If desired, rinse with lukewarm water.

E - Agua Micelar Desmaquillante y Limpiadora con Zumo de Aloe Vera Ecológico y Extracto de Manzanilla. Adecuado para todo tipo de pieles. Fórmula a base de micelas: estructuras moleculares con acción limpiadora que atraen el maquillaje y las impurezas para una piel limpia y radiante. MODO DE EMPLEO: Empapar un disco de algodón o microfibra y pasarlo suavemente por el rostro. Para el contorno de ojos: empapar dos discos de algodón, colocarlos sobre los ojos y dejar actuar unos segundos, después desmaquillar, sin frotar. Repetir la aplicación hasta conseguir una limpieza satisfactoria. Si se desea, aclarar con agua tibia.

F - Eau Micellaire Nettoyant et Démaquillant Au Jus d'Aloe Vera et à l'Extrait de Camomille Biologiques. Pour tous les types de peau. Formule à base de micelles : structures moléculaires à action nettoyante qui attirent le maquillage et les impuretés pour une peau nettoyée et radieuse. MODE D'EMPLOI: Imbibez un coton ou une microfibre et passez-le délicatement sur le visage. Pour les yeux: imbiber deux cotons, les poser sur les yeux et laisser agir quelques secondes, puis démaquiller, sans frotter. Répéter l'application jusqu'à ce que le nettoyage soit satisfaisant. Rincer éventuellement à l'eau tiède.

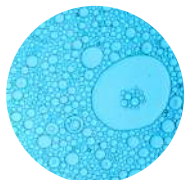
Size: 200ml
cod. CB1001214V



Succo di Aloe Vera ed Estratto di Camomilla Biologici
Organic Aloe Vera Juice and Chamomile Extract



STRUCCANTE E DETERGENTE



215V STRUCCANTE BIFASICO

BIPHASIC MAKEUP REMOVER
DESMAQUILLANTE BIFÁSICO
DÉMAQUILLANT BIPHASÉ

Struccante Bifasico occhi e labbra con Olio di Argan Biologico e Acque Distillate di Malva, Camomilla e Amamelide. Struccante ideale anche per gli occhi più delicati, questa formula bi-fase rimuove perfettamente ogni tipo di trucco, anche waterproof.

USO: Agitare il flacone per ottenere una soluzione omogenea. Imbire un dischetto di cotone o microfibra, adagiarli su occhi e/o labbra e lasciar agire per qualche secondo, quindi rimuovere il trucco, senza strofinare. Ripetere l'applicazione fino a una deterzione soddisfacente. Risciacquare con acqua tiepida.

GB - Biphase Makeup Remover Eye and Lips With Organic Argan Oil and Distilled Waters of Mallow, Chamomile and Witch Hazel. An ideal make-up remover for even the most delicate eyes, this two-phase formula removes all types of make-up perfectly, even waterproof. DIRECTIONS FOR USE: Shake the bottle to obtain a homogeneous solution. Soak a cotton or microfibre pad, place it on the eyes and/or lips and leave for a few seconds, then remove make-up, without rubbing. Repeat the application until satisfactorily cleansed. Rinse with warm water.

E - Desmaquillante Bifásico Ojos y Labios con Aceite de Argán Ecológico y Aguas Destiladas de Malva, Manzanilla y Hamamelis. Desmaquillante ideal para los ojos más delicados, esta fórmula bifásica elimina perfectamente todo tipo de maquillaje, incluso el resistente al agua. MODO DE EMPLEO: Agitar el frasco para obtener una solución homogénea. Empapar un disco de algodón o microfibra, colocarlo sobre los ojos y/o los labios y dejar actuar unos segundos, después desmaquillar, sin frotar. Repetir la aplicación hasta conseguir una limpieza satisfactoria. Aclarar con agua tibia. ADVERTENCIA: Los tintes naturales que contiene pueden provocar cambios de color si se exponen a la luz directa

F - Démaquillant Biphase Yeux et Lèvres a l'Huile d'Argan Biologique et aux Eaux Distillées de Mauve, de Camomille et d'Hamamelis. Démaquillant idéal pour les yeux les plus délicats, cette formule biphase élimine parfaitement tous les types de maquillage, même waterproof. MODE D'EMPLOI: Agiter le flacon pour obtenir une solution homogène. Imbiber un coton ou une microfibre, le placer sur les yeux et/ou les lèvres et laisser agir quelques secondes, puis démaquiller, sans frotter. Répéter l'application jusqu'à obtention d'un nettoyage satisfaisant. Rincer à l'eau tiède. MISE EN GARDE : Les colorants naturels contenus peuvent provoquer des changements de couleur en cas d'exposition directe à la lumière.

Size: 125ml
cod. CB1001215V



Olio di Argan Biologico e Acque Distillate di Malva, Camomilla e Amamelide
Organic Argan Oil and Distilled Waters of Mallow, Chamomile and Witch Hazel



OCCHI E LABBRA





DETERGENTE E IDRATANTE



AZIONE DELICATA



216V BURRO STRUCCANTE

MAKE-UP REMOVER BUTTER
MANTECA DESMAQUILLANTE
BEURRE DÉMAQUILLANT

Burro Struccante con Burro di Karité ed Oli di Girasole ed Avocado. Rimuove delicatamente trucco, sebo e impurità, idratando profondamente. Ideale anche per trucco waterproof.

USO: Applicare e massaggiare poco prodotto sul viso. Rimuovere con un dischetto di cotone o un panno in microfibra umidi. Risciacquare con acqua tiepida.

GB - Make-Up Remover Butter Cleanser and Moisturizer with Shea Butter and Sunflower and Avocado Oils. Gently removes make-up, sebum and impurities while moisturising deeply. Also ideal for waterproof makeup. USE: Apply and massage the product onto the face. Remove with a damp cotton pad or micro bre cloth. Rinse with warm water.

E - Manteca Desmaquillante Limpiador y Hidratante con Manteca de Karité y Aceites de Girasol y Aguacate. Elimina suavemente el maquillaje, el sebo y las impurezas a la vez que hidrata en profundidad. Ideal también para maquillaje resistente al agua. MODO DE EMPLEO: Aplicar y masajear un poco de producto sobre el rostro. Retirar con un disco de algodón húmedo o un paño de micro bra. Aclarar con agua tibia.

F - Beurre Démaquillant Nettoyant et Hydratant au Beurre de Karité et aux Huiles de Tournesol et d'Avocat. Élimine en douceur le maquillage, le sébum et les impuretés tout en hydratant en profondeur. Idéal également pour les maquillages résistants à l'eau. MODE D'EMPLOI : Appliquer et masser une petite quantité de produit sur le visage. Retirer à l'aide d'un coton ou d'un chiffon en microfibre humide. Rincer à l'eau tiède.

Size: 100ml
cod. CB1001216V



Burro di Karité ed Oli di Girasole ed Avocado
Shea Butter and Sunflower and Avocado Oils



232V LATTE DETERGENTE

CLEANSING MILK
LECHE LIMPIADORA
LAIT NETTOYANT

Latte Detergente ad Azione Delicata con Estratti di Camomilla, Malva e Ananas. Emulsione fluida ideale per la detersione quotidiana di viso, collo e décolleté. Deterge delicatamente la pelle rimuovendo ogni traccia di impurità e sebo in eccesso. Indicata per tutti i tipi di pelle, soprattutto quelle sensibili con couperose.

USO: Applicare direttamente sul viso o su dischetto di cotone umido e massaggiare con movimenti circolari. Rimuovere con abbondante acqua tiepida o panno in microfibra o cotone umido. Detergere il viso mattina e sera quindi procedere con l'applicazione di siero e crema specifici.

GB - Cleansing Milk, Soft Action, with Extracts of Chamomile, Mallow and Pineapple. Ideal for daily cleansing of the face, neck and décolleté. Gently cleanses the skin, removing all traces of impurities and excess sebum. Suitable for all skin types, especially sensitive skin with couperose. USE: Apply directly to the face or on a damp cotton pad and massage in circular movements. Remove with plenty of lukewarm water or damp microfibre or cotton cloth. Cleanse the face morning and evening then proceed with the application of specific serum and cream.

E - Leche Limpiadora, Acción Suave, con Extractos de Manzanilla, Malva y Piña. Ideal para la limpieza diaria del rostro, cuello y escote. Limpia suavemente la piel, eliminando todo rastro de impurezas y el exceso de sebo. Apto para todo tipo de pieles, especialmente pieles sensibles con couperosis. MODO DE EMPLEO: Aplicar directamente sobre el rostro o sobre un disco de algodón húmedo y masajear con movimientos circulares. Retirar con abundante agua tibia o con un paño húmedo de microfibra o algodón. Limpiar el rostro por la mañana y por la noche y, a continuación, proceder a la aplicación del sérum y la crema específicos.

F - Lait Nettoyant à Action Douce aux Extraits de Camomille, de Mauve et de Ananas. Idéal pour le nettoyage quotidien du visage, du cou et du décolleté. Nettoie la peau en douceur et élimine toutes les traces d'impuretés et l'excès de sébum. Convient à tous les types de peau, en particulier aux peaux sensibles à la couperose. MODE D'EMPLOI: Appliquer directement sur le visage ou sur un coton humide en microfibre ou en coton. Nettoyer le visage matin et soir puis procéder à l'application du sérum et de la crème spécifiques.

Size: 500ml
cod. CB1001232V



Estratti di Camomilla, Malva e Ananas
Extracts of Chamomile, Mallow and Pineapple



216V



8 000836 440201

232V



8 000836 441031



ADDOLCENTE



233V LOZIONE TONICA

TONIC LOTION
LOCIÓN TÓNICA
LOTION TONIQUE

Lozione Tonica, Addolcente, con Estratto di Ananas, Meliloto e Quercia. Indicato per pelli sensibili e delicate. Favorisce un'azione rinfrescante, calmante e lenitiva. Se ne consiglia l'uso anche per impacchi decongestionanti agli occhi.

USO: Imbire un dischetto di cotone o microfibra, picchiettare su viso collo e décolleté precedentemente detersi per potenziarne l'effetto. Attendere che si asciughi completamente prima di procedere con la Beauty Routine specifica.

GB - Softening Tonic Lotion with Pineapple, Melilot and Oak Extract. Indicated for sensitive and delicate skin. Promotes a refreshing, calming, soothing action. Also recommended for decongestant eye compresses. USE: Soak a cotton or microfibre pad, dab onto previously cleansed face, neck and décolleté to enhance the effect. Wait for it to dry completely before proceeding with the specific Beauty Routine.

E - Loción Tónica, Suavizante con Piña, Meliloto y Extracto de Roble. Indicado para pieles sensibles y delicadas. Promueve una acción refrescante, calmante y suavizante. Recomendado también para compresas decongestionantes para los ojos. USO: Empapar un algodón o microfibra, extender sobre el rostro, cuello y escote previamente limpios para potenciar el efecto. Esperar a que se seque completamente antes de proceder con la Rutina de Belleza específica.

F - Lotion Tonique, Adoucissante à l'Ananas, au Mélilot et à l'Extrait de Chêne. Indiquée pour les peaux sensibles et délicates. Elle exerce une action rafraîchissante, calmante et apaisante. Elle est également recommandée pour les compresses rafraîchissantes pour les yeux. Recommandée également pour les compresses décongestionnantes pour les yeux. MODE D'EMPLOI: Imbiber un coton ou une microfibre et le passer sur le visage, le cou et le décolleté préalablement nettoyés pour en accentuer l'effet. Attendre le séchage complet avant de procéder à la routine beauté spécifique.

Size: 500ml
cod. CB1001233V



Estratto di Ananas, Meliloto e Quercia
Pineapple, Melilot and Oak Extract



AZIONE IDRATANTE



234V MOUSSE DETERGENTE

CLEANSING FOAM
MOUSSE LIMPIADORA
MOUSSE NETTOYANTE

Mousse Detergente, ad Azione Idratante, con Estratto di Aloe Vera e Vitamina E. Aiuta a eliminare smog e impurità accumulati durante il giorno per purificare la pelle e ravvivarne la sua luminosità, mantenendola pulita e idratata a lungo. Consigliata per pelli miste e grasse.

USO: al mattino erogare due dosi e massaggiare su viso e collo. Risciacquare con abbondante acqua e procedere con la beauty routine. **DOPIA DETERSIONE:** dopo aver utilizzato e rimosso con un panno in microfibra umido il 216V Burro Struccante, erogare due dosi di prodotto e massaggiare su viso e collo. Risciacquare con abbondante acqua e procedere con la beauty routine.

GB - Cleansing Foam, Moisturising Action, with Aloe Vera Extract and Vitamin E. Helps remove smog and impurities accumulated during the day to purify the skin and revive its radiance, keeping it clean and moisturised for a long time. Recommended for combination and oily skin. USE: In the morning dispense two doses and massage onto face and neck. Rinse with plenty of water and proceed with the beauty routine. **DOUBLE CLEANSING:** after using and removing 216V Makeup Remover Butter with a damp microfibre cloth, dispense two doses of the product and massage onto face and neck. Rinse with plenty of water and carry on with the beauty routine.

E - Mousse Limpiadora, Acción Hidratante, con Extracto de Aloe Vera y Vitamina E. Ayuda a eliminar el vaho y las impurezas acumuladas durante el día para purificar la piel y reavivar su luminosidad, manteniéndola limpia e hidratada durante mucho tiempo. Recomendado para pieles mixtas y grasas. MODO DE EMPLEO: por la mañana dispensar dos dosis y masajear sobre rostro y cuello. Aclarar con abundante agua y continuar con la rutina de belleza. **DOBLE LIMPIEZA:** después de usar y retirar 216V Mantequilla Desmaquilladora con un paño de microfibra húmedo, dispensar dos dosis de producto y masajear rostro y cuello. Aclarar con abundante agua y continuar con el ritual de belleza.

F - Mousse Nettoyante, Action Hydratante, à l'Extrait d'Aloe Vera et à la Vitamine E. Aide à éliminer le smog et les impuretés accumulés pendant la journée pour purifier la peau et raviver son éclat, en la gardant propre et hydratée pendant longtemps. Recommandé pour les peaux mixtes et grasses. MODE D'EMPLOI: le matin, distribuer deux doses et masser le visage et le cou. Rincer abondamment à l'eau et poursuivre la routine de beauté. **DOUBLE NETTOYAGE:** après avoir utilisé et enlevé le beurre démaquillant 216V avec un chiffon en microfibre humide, distribuer deux doses du produit et masser sur le visage et le cou. Rincer abondamment à l'eau et poursuivre le rituel de beauté.

Size: 150ml
cod. CB1001234V



Estratto di Aloe Vera e Vitamina E
Aloe Vera Extract and Vitamin E





CLEANSING FOAM + MAKE-UP REMOVER BUTTER

Double detersion: the winning combo



SKIN HYDRA

PELLE SECCA
DRY SKIN
PIEL SECA
PEAU SECHE

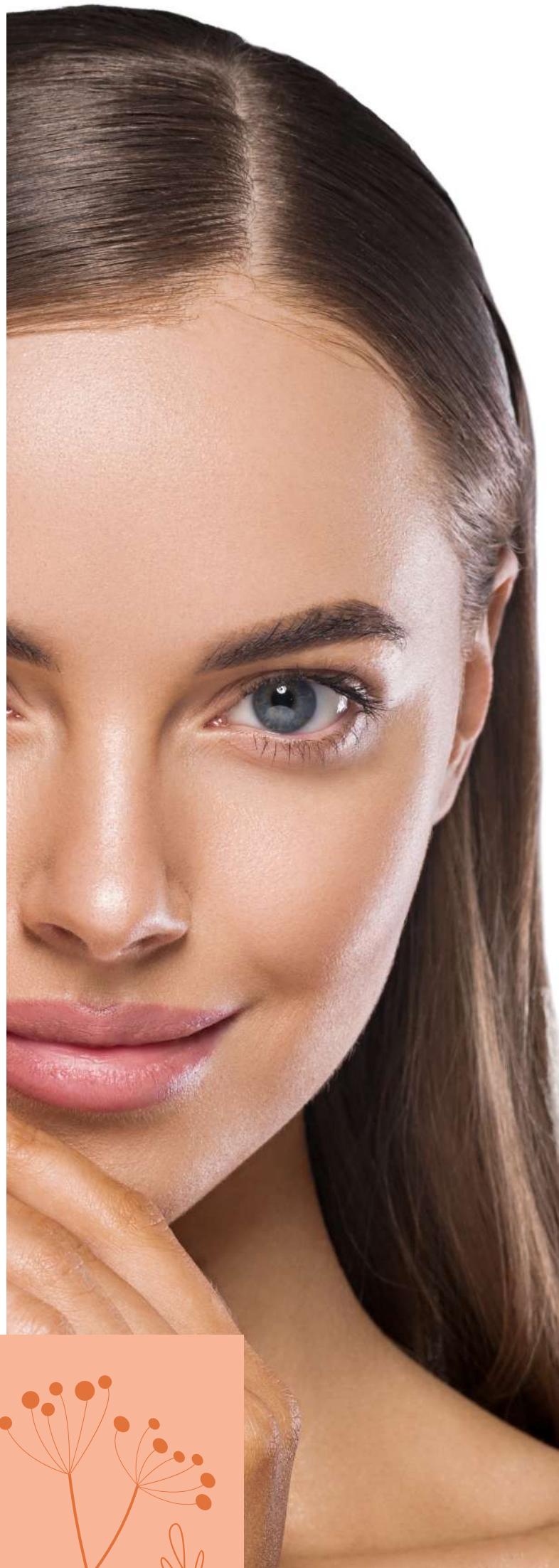


Le formule delicate e nutrienti di **Skin Hydra**, arricchite con ingredienti altamente idratanti, sono ideali per pelli secche o soggette a disidratazione, per restituire l'idratazione necessaria e donare un aspetto fresco, disteso e luminoso.

*The **Skin Hydra** delicate and nourishing formulas, are enriched with highly moisturizing ingredients, ideal for dry or dehydrated skin, to restore the necessary hydration and provide a fresh, smooth, and radiant appearance.*

*Las fórmulas **Skin Hydra** delicadas y nutritivas, enriquecidas con ingredientes altamente hidratantes, son ideales para pieles secas o propensas a la deshidratación, para devolver la hidratación necesaria y aportar un aspecto fresco, suave y luminoso.*

*Les formules **Skin Hydra** délicates et nourrissantes, enrichies d'ingrédients hautement hydratants, sont idéales pour les peaux sèches ou sujettes à la déshydratation, afin de restaurer l'hydratation nécessaire et offrir un aspect frais, lisse et lumineux.*





IDEALE PER PELLI SECHE



222V LATTE DETERGENTE IDRATANTE

MOISTURISING CLEANSING MILK
LECHE LIMPIADORA HIDRATANTE
LAIT NETTOYANT HYDRATANT

Latte Detergente Idratante con Olio di Mandorle Dolci, Estratti di Ananas ed Equiseto. Cremoso e a pH equilibrato, ideale per la detersione delle pelli secche. Rimuove efficacemente i residui di trucco e svolge un'azione idratante e tonificante, preparando l'epidermide ai trattamenti successivi.

USO: Applicare direttamente sul viso su un dischetto di cotone o panno in microfibra umidi e massaggiare con movimenti circolari. Rimuovere con abbondante acqua tiepida. Detergere il viso mattina e sera, quindi procedere con l'applicazione di siero e crema specifici.

GB – Moisturising Cleansing Milk with Sweet Almond Oil, Pineapple Extracts and Equisetum. Creamy and pH balanced, ideal for cleansing dry skin. Effectively removes make-up residues and performs a moisturising and toning action, preparing the epidermis for subsequent treatments. USE: Apply directly to the face on a damp cotton pad or microfibre cloth and massage in circular movements. Remove with plenty of lukewarm water. Cleanse the face morning and evening, then proceed with the application of specific serum and cream.

E – Leche Limpiadora Hidratante con Aceite de Almendras Dulces, Extractos de Piña y Equiseto. Cremosa y con pH equilibrado, ideal para la limpieza de la piel seca. Elimina eficazmente los restos de maquillaje y realiza una acción hidratante y tonificante, preparando la epidermis para los tratamientos posteriores. MODO DE EMPLEO: Aplicar directamente sobre el rostro con un algodón o paño de microfibra humedecido y masajear con movimientos circulares. Retirar con abundante agua tibia. Limpiar el rostro mañana y noche y proceder a la aplicación del sérum y la crema específicos.

F – Lait Nettoyant Hydratant à l'Huile d'Amande Douce, aux Extraits d'Ananas et à la Prêle. Crémeux et au pH équilibré, il est idéal pour nettoyer les peaux sèches. Il élimine efficacement les résidus de maquillage et exerce une action hydratante et tonifiante, préparant l'épiderme aux traitements suivants. MODE D'EMPLOI: Appliquer directement sur le visage à l'aide d'un coton ou d'un tissu en microfibrilles humide et masser en mouvements circulaires. Retirer à l'eau tiède. Nettoyer le visage matin et soir, puis procéder à l'application du sérum et de la crème spécifiques.

Size: 200ml
cod. CB1001222V



Olio di Mandorle Dolci, Estratti di Ananas ed Equiseto
Sweet Almond Oil, Pineapple Extracts and Equisetum



222V





AZIONE INTENSIVA

PELLI SECCHIE

223V SIERO VISO IDRATANTE

MOISTURISING FACE SERUM
SÉRUM FACIAL HIDRATANTE
SÉRUM HYDRATANT VISAGE

Siero VISO Idratante ad Azione Intensiva con Olio di Crusca di Riso e Jojoba, Estratto di Hamamelis, Bisabololo, Pantenolo e Gamma Orizanol. Dona un'immediata sensazione di morbidezza alla pelle che dura tutto il giorno. Favorisce la protezione della barriera cutanea e mantiene la naturale idratazione della pelle.

USO: Erogare 1/2 dosi di prodotto su viso, collo e décolleté precedentemente detersi. Massaggiare dal basso verso l'alto e picchiare delicatamente fino a completo assorbimento, mattino e sera. Per un effetto sinergico potenziato può essere applicato prima della Crema VISO Idratante 224V.

GB - Intensive Moisturising Face Serum with Rice Bran and Jojoba Oil, Hamamelis Extract, Bisabolol, Panthenol and Gamma Oryzanol. Gives an immediate sensation of softness to the skin that lasts all day. Promotes protection of the skin barrier and maintains the skin's natural moisture content. USE: Apply 1/2 doses of the product to previously cleansed face, neck and décolleté. Massage from bottom to top and pat gently until completely absorbed, morning and evening. For an enhanced synergistic effect, it can be applied before Moisturising Face Cream 224V.

E - Suero Facial Hidratante Intensivo con Aceite de Salvado de Arroz y Jojoba, Extracto de Hamamelis, Bisabolol, Panthenol y Gamma Orizanol. Proporciona una sensación inmediata de suavidad a la piel que dura todo el día. Promueve la protección de la barrera cutánea y mantiene la hidratación natural de la piel. MODO DE EMPLEO: Aplicar 1/2 dosis de producto sobre el rostro, cuello y escote limpios. Masajear de abajo a arriba y dar suaves golpecitos hasta su completa absorción, mañana y noche. Para un mayor efecto sinérgico, puede aplicarse antes de la Crema Facial Hidratante 224V.

F - Sérum Hydratant Intensif Visage à base d'Huile de Son de Riz et de Jojoba, d'Extrait d'Hamamelis, de Bisabolol, de Panthénol et de Gamma Oryzanol. Procure à la peau une sensation immédiate de douceur qui dure toute la journée. Favorise la protection de la barrière cutanée et maintient l'hydratation naturelle de la peau. MODE D'EMPLOI: Appliquer 1 à 2 doses de produit sur le visage, le cou et le décolleté préalablement nettoyés. Masser de bas en haut et tapoter délicatement jusqu'à absorption complète, matin et soir. Pour un meilleur effet synergique, il peut être appliqué avant la Crème Hydratante Visage 224V.

Size: 50ml
cod. CB1001223V



Olio di Crusca di Riso e Jojoba, Estratto di Hamamelis, Bisabololo, Pantenolo e Gamma Orizanol
Rice Bran and Jojoba Oil, Hamamelis Extract, Bisabolol, Panthenol and Gamma Oryzanol



224V CREMA VISO IDRATANTE

MOISTURISING FACE CREAM
CREMA HIDRATANTE FACIAL
CRÈME HYDRATANTE VISAGE

Crema VISO Idratante, Ultra Nutriente per pelli Secche, con Olio di Avocado, Pantenolo, Gamma Orizanol, Olio di Mandorle Dolci e Estratto di Ananas. Crema specifica per il trattamento di pelli secche e disidratate che ridona un aspetto fresco e luminoso all'epidermide favorendo una nutrizione intensa.

USO: Prelevare una noce di prodotto e distribuire in modo uniforme su fronte, guance, naso, mento e collo, quindi massaggiare dal centro del viso verso l'esterno, dal basso verso l'alto. Picchiare delicatamente per favorire l'assorbimento e la riattivazione della circolazione. Per un effetto sinergico potenziato può essere applicato prima del 223V Siero Idratante Intensivo.



AZIONE NUTRIENTE

PELLI SECCHIE

GB - Moisturising Face Cream, Ultra Nourishing - Dry Skin, with Avocado Oil, Panthenol, Gamma Oryzanol, Sweet Almond Oil and Pineapple Extract. Specific cream for the treatment of dry and dehydrated skin that restores a fresh and radiant appearance to the epidermis while promoting intensive nourishment. USE: Take a small amount of product and distribute evenly over the forehead, cheeks, nose, chin and neck, then massage from the centre of the face outwards, from the bottom upwards. Pat gently to promote absorption and reactivation of the circulation. For an enhanced synergistic effect it can be applied before 223V Intensive Moisturising Serum.

E - Crema Facial Hidratante, Ultra Nutritiva - Pielles Secas, con Aceite de Aguacate, Panthenol, Gamma Oryzanol, Aceite de Almonds Dulces y Extracto de Piña. Crema específica para el tratamiento de pieles secas y deshidratadas que devuelve a la epidermis un aspecto fresco y radiante a la vez que favorece su nutrición intensa. MODO DE EMPLEO: Tomar un poco de producto y distribuir uniformemente sobre frente, mejillas, nariz, barbilla y cuello, después masajear desde el centro del rostro hacia el exterior, de abajo hacia arriba. Dar suaves golpecitos para favorecer la absorción y reactivar la circulación. Para potenciar el efecto sinérgico, puede aplicarse antes del Sérum Hidratante Intensivo 223V.

F - Crème Hydratante Visage, Ultra Nourissante - Peaux Sèches, à l'Huile d'Avocat, au Panthénol, au Gamma Oryzanol, à l'Huile d'Amande Douce et à l'Extrait d'Ananas. Crème spécifique pour le traitement des peaux sèches et déshydratées qui redonne à l'épiderme un aspect frais et lumineux tout en le nourrissant intensivement. MODE D'EMPLOI: Prélever une noisette de produit et la répartir uniformément sur le front, les joues, le nez, le menton et le cou, puis masser du centre du visage vers l'extérieur, du bas vers le haut. Tapoter délicatement pour favoriser l'absorption et réactiver la circulation. Pour un effet synergique renforcé, il peut être appliqué avant le Sérum Hydratant Intensif 223V.

Size: 50ml
cod. CB1001224V



Olio di Avocado, Pantenolo, Gamma Orizanol, Olio di Mandorle Dolci e Estratto di Ananas
Avocado Oil, Panthenol, Gamma Oryzanol, Sweet Almond Oil and Pineapple Extract





**MOISTURISING FACE
SERUM + CREAM**

EXTRA HYDRATION



SKIN BALANCE

PELLE GRASSA E IMPURA
OILY AND IMPURE SKIN
PIEL GRASA E IMPURA
PEAU GRASSE ET IMPURE



Gli attivi specifici scelti di **Skin Balance** hanno come obiettivo quello di aiutare a regolare l'iperproduzione di sebo, ridurre la formazione di punti neri e comedoni e, contemporaneamente, purificare la pelle stimolando il rinnovamento cutaneo.

*The specific active ingredients of **Skin Balance** aim to help regulate excessive sebum production, reduce the formation of blackheads and comedones, and at the same time, purify the skin by stimulating skin renewal.*

*Los activos específicos elegidos de **Skin Balance** tienen como objetivo ayudar a regular la sobreproducción de sebo, reducir la formación de puntos negros y comedones, y al mismo tiempo purificar la piel, estimulando la renovación cutánea.*

*Les actifs spécifiques choisis de **Skin Balance** ont pour objectif d'aider à réguler l'excès de production de sébum, de réduire la formation de points noirs et de comédons, tout en purifiant la peau et en stimulant le renouvellement cutané.*





IDEALE PER PELLI GRASSE E IMPURE



219V LATTE DETERGENTE PURIFICANTE

PURIFYING CLEANSING MILK
LECHE LIMPIADORA PURIFICANTE
LAIT NETTOYANT PURIFIANT

Latte Detergente Purificante, per Pelli Grasse e Impure, con Olio di Mandorle Dolci, Estratti di Ginepro e Bardana. Indicato per la pelle grassa ed acneica, ad azione lenitiva e detossinante. Rimuove con semplicità i residui di trucco ed impurità e dona un viso luminoso e pulito. Grazie all'azione emolliente è ideale anche per pelli delicate.

USO: Applicare il latte su viso asciutto o su dischetto di cotone o panno in microfibra umidi e massaggiare con movimenti circolari. Rimuovere con abbondante acqua tiepida. Detergere il viso mattina e sera quindi procedere con l'applicazione di siero e crema specifici.

GB - Purifying Cleansing Milk, for Oily and Impure Skin, with Sweet Almond Oil, Juniper and Burdock Extracts. Indicated for oily and acne-prone skin, with soothing and detoxifying action. It easily removes make-up residues and impurities and gives a bright and clean face. Thanks to its emollient action, it is also ideal for delicate skin. USE: Apply the milk to dry face or to a damp cotton pad or microfibre cloth and massage in circular movements. Remove with plenty of lukewarm water. Cleanse the face morning and evening then proceed with the application of specific serum and cream.

E - Leche Limpiadora Purificante, para Pielles Grasas e Impuras, con Aceite de Almendras Dulces, Extractos de Enebro y Bardana. Indicada para pieles grasas y con tendencia acneica, con acción calmante y desintoxicante. Elimina fácilmente los restos de maquillaje e impurezas y proporciona un rostro luminoso y limpio. Gracias a su acción emoliente, también es ideal para pieles delicadas. MODO DE EMPLEO: Aplicar la leche sobre el rostro seco o sobre un disco de algodón o paño de microfibra humedecido y masajear con movimientos circulares. Retirar con abundante agua tibia. Limpiar el rostro por la mañana y por la noche y, a continuación, proceder a la aplicación del sérum y la crema específicos.

F - Lait nettoyant purifiant pour les peaux grasses et impures, à l'huile d'amande douce et aux extraits de genévrier et de bardane. Indiqué pour les peaux grasses et acnéiques, avec une action apaisante et détoxifiante. Elle élimine facilement les résidus de maquillage et les impuretés et donne un visage lumineux et propre. Grâce à son action émolliente, il est également idéal pour les peaux délicates. MODE D'EMPLOI: Appliquer le lait sur le visage sec ou sur un coton ou un tissu en microfibras humide et masser en mouvements circulaires. Retirer avec beaucoup d'eau tiède. Nettoyer le visage matin et soir puis procéder à l'application du sérum et de la crème spécifiques.

Size: 200ml
cod. CB1001219V



Olio di Mandorle Dolci, Estratti di Ginepro e Bardana
Sweet Almond Oil, Juniper and Burdock Extracts



219V



muster
BenèXere
PROFESSIONAL



AZIONE LENITIVA

PELLI GRASSE E IMPURE



220V CREMA SEBONORMALIZZANTE

SEBUM NORMALISING CREAM
CREMA SEBONORMALIZZANTE
CRÈME SÉBORÉGULATRICE

Crema Sebonormalizzante, ad Azione Lenitiva per Pelli Grasse e Impure con Estratti di Bardana, Echinacea, Timo e Complesso di Aminoacidi Solforati. Aiuta a normalizzare la produzione del sebo all'origine per un effetto matte a ridurre le impurità, punti neri e comedoni. La pelle è idratata e immediatamente opacizzata, attenuando l'effetto pelle grassa e lucida.

USO: Prelevare una noce di prodotto e distribuire in modo uniforme su fronte, guance, naso, mento e collo, quindi massaggiare dal centro del viso verso l'esterno, dal basso verso l'alto. Picchiare delicatamente per favorire l'assorbimento dell'attivo e la riattivazione della circolazione. Si consiglia di applicare 221V SOS Anti imperfezioni per ridurre brufoli e pori dilatati.

GB - Sebum normalising Cream with Soothing Action for Oily and Impure Skin with Extracts of Burdock, Echinacea, Thyme and Sulphurised Amino Acid Complex. Helps normalize sebum production at the source for a matte effect and reduce the impurities of blackheads and comedones. The skin is moisturised and immediately mattified, reducing the effect of oily and shiny skin. USE: Take a small amount of product and distribute evenly over the forehead, cheeks, nose, chin and neck, then massage from the centre of the face outwards, from the bottom upwards. Pat gently to help absorb the active ingredient and reactivate circulation. It is recommended to apply 221V to reduce pimples and enlarged pores.

E - Crema Sebo-normalizante de Acción Calmante para Pielas grasas e impuras con Extractos de Bardana, Equinácea, Tomillo y Complejo de aminoácidos sulfurados. Ayuda a normalizar la producción de sebo en su origen para un efecto mate y reducir las impurezas de puntos negros y comedones. La piel se hidrata y matifica inmediatamente, reduciendo el efecto de piel grasa y brillante. MODO DE EMPLEO: Tomar una pequeña cantidad de producto y distribuir uniformemente sobre la frente, mejillas, nariz, barbilla y cuello, luego masajear desde el centro de la cara hacia fuera, de abajo hacia arriba. Dar suaves golpecitos para ayudar a absorber el principio activo y reactivar la circulación. Se recomienda aplicar 221V para reducir las espinillas y los poros dilatados.

F - Crème Séborégulatrice à Action Apaisante pour les Peaux Grasses et Impures aux Extraits de Bardane, d'échinacée, de Thym et au Complexe d'acides aminés sulfurés. Aide à normaliser la production de sébum à la source pour un effet mat et réduire les impuretés des points noirs et des comédons. La peau est hydratée et immédiatement matifiée, réduisant l'effet de peau grasse et brillante. MODE D'EMPLOI: Prélever une petite quantité de produit et la répartir uniformément sur le front, les joues, le nez, le menton et le cou, puis masser du centre du visage vers l'extérieur, du bas vers le haut. Tapoter délicatement pour favoriser l'absorption du principe actif et réactiver la circulation. Il est recommandé d'appliquer 221V pour réduire les boutons et les pores dilatés.

Size: 50ml
cod. CB1001220V



Estratti di Bardana, Echinacea, Timo e Complesso di Aminoacidi Solforati
Extracts of Burdock, Echinacea, Thyme and Sulphurised Amino Acid Complex



TRATTAMENTO MIRATO

PELLI GRASSE E IMPURE



221V SOS ANTI IMPERFEZIONI

SOS ANTI-BLEMISH
SOS ANTIMANCHAS
SOS ANTI-IMPERFECTIONS

Trattamento mirato ad Azione Intensiva per Pelli Grasse e Impure con Niacinamide, Estratto di Propoli e Bardana. Contribuisce a contrastare inestetismi come brufoli, punti neri e sebo in eccesso. Leviga i pori dilatati e ne previene i segni. Evitare il contatto con gli occhi.

USO: Applicare localmente sulle imperfezioni: il giorno della loro comparsa fino a 3 volte al giorno, poi 2 volte al giorno fino a quando non scompaiono. Per massimizzare i benefici della skincare routine, procedere con l'applicazione di 220V Crema Sebonormalizzante Lenitiva.

GB - Targeted care with an Intensive Action for Oily and Impure Skin with Niacinamide, Propolis and Burdock Extract. Helps combat blemishes such as pimples, blackheads and excess sebum. Smooths enlarged pores and prevents marks. Avoid contact with the eyes. USE: Apply locally to imperfections: on the day of their appearance up to 3 times a day, then 2 times a day until they disappear. To maximise the benefits of your skincare routine, proceed with application of 220V Sebum Normalising Cream.

E - Tratamiento específico de Acción Intensiva para Pielas Grasas y Impuras con Niacinamida, Extracto de Propóleo y Bardana. Ayuda a combatir imperfecciones como granos, espinillas y exceso de sebo. Alisa los poros dilatados y previene las marcas. Evitar el contacto con los ojos. MODO DE EMPLEO: Aplicar localmente sobre las imperfecciones: el día de su aparición hasta 3 veces al día, después 2 veces al día hasta su desaparición. Para maximizar los beneficios de su rutina de cuidado de la piel, continúe con la aplicación de la Crema Sebo-normalizante Calmante 220V.

F - Traitement spécifique à Action Intensive pour les Peaux Grasses et Impures avec Niacinamide, Extrait de Propolis et de Bardane. Aide à combattre les imperfections telles que les boutons, les points noirs et l'excès de sébum. Lisse les pores dilatés et prévient les marques. Éviter le contact avec les yeux. MODE D'EMPLOI: Appliquer localement sur les imperfections: le jour de leur apparition jusqu'à 3 fois par jour, puis 2 fois par jour jusqu'à leur disparition. Pour optimiser les bénéfices de votre soin, procédez à l'application de la Crème Séborégulatrice Calmante 220V.

Size: 15ml
cod. CB1001221V



Niacinamide, Estratto di Propoli e Bardana
Niacinamide, Propolis and Burdock Extract





SOS ANTI-BLEMISH + SEBUM NORMALISING CREAM

RITUAL FOR PERFECTION



SKIN LIGHT

ANTI MACCHIA E SCHIARIMENTO
ANTI SPOT AND BRIGHTENING
ANTI-MANCHAS Y ACLARADOR
ANTI-TACHES ET ÉCLAIRCISSEMENT

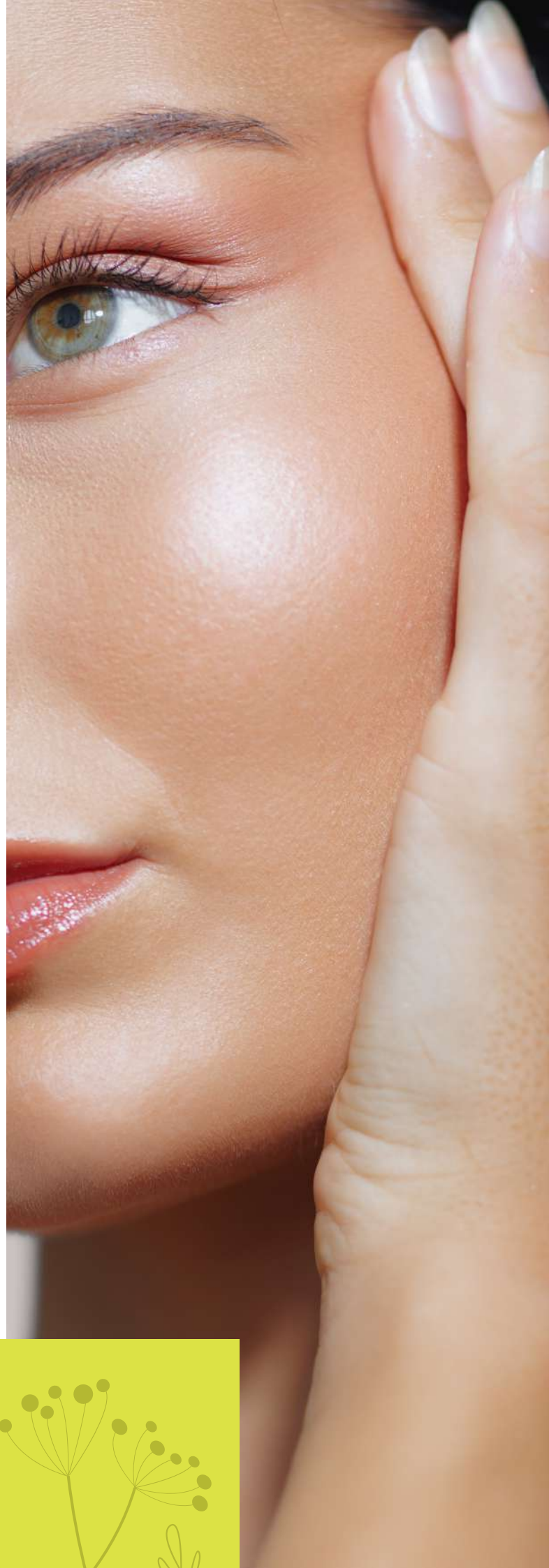


Skin Light offre una soluzione professionale per ottenere un incarnato uniforme, omogeneo e luminoso. La combinazione intensiva di attivi di origine naturale e biotecnologici delle formule è stata appositamente studiata per affrontare i problemi cutanei più comuni (iperpigmentazione, comparsa di macchie scure) contemporaneamente, per ottenere i massimi risultati di schiarimento e di elevata protezione, ideale per tutti i tipi di pelle.

Skin Light offers a professional solution for achieving a uniform, even, and radiant complexion. The intensive combination of natural and biotechnological active ingredients in the formulas has been specially designed to address the most common skin issues (hyperpigmentation, appearance of dark spots) simultaneously, to achieve maximum brightening results and high protection, ideal for all skin types.

Skin Light ofrece una solución profesional para lograr un tono de piel uniforme, homogéneo y luminoso. La combinación intensiva de activos de origen natural y biotecnológico de las fórmulas ha sido especialmente diseñada para abordar los problemas cutáneos más comunes (hiperpigmentación, aparición de manchas oscuras) de manera simultánea, para obtener los máximos resultados de aclarado y una alta protección, ideal para todo tipo de piel.

Skin Light offre une solution professionnelle pour obtenir un teint uniforme, homogène et lumineux. La combinaison intensive d'actifs d'origine naturelle et biotechnologique des formules a été spécialement étudiée pour traiter simultanément les problèmes cutanés les plus courants (hyperpigmentation, apparition de taches sombres), afin d'obtenir des résultats éclaircissants optimaux et une protection élevée, idéale pour tous les types de peau.





AZIONE ILLUMINANTE E ANTIOSSIDANTE



225V CREMA VISO SCHIARENTE

LIGHTENING FACE CREAM
CREMA FACIAL ACLARADORA
CRÈME VISAGE ÉCLAIRCISANTE



Crema viso Schiarente, ad Azione Illuminante e Antiossidante, con Prebiotici, Estratto di Alge Rosse e Acqua di Amamelide Bio. Ad elevata protezione, caratterizzata da una texture leggera a rapido assorbimento ideale per tutti i tipi di pelle. Formulata con ingredienti ad azione schiarente per contrastare la formazione di macchie scure cutanee e ridurre la visibilità di quelle già presenti. L'incarnato appare così più uniforme e radioso. Protegge in modo ottimale dai raggi UVA ed UVB grazie al sistema di filtri ad ampio spettro di ultima generazione contenuto al suo interno.

USO: Applicare di giorno sul viso, collo e décolleté detersi e massaggiare uniformemente fino a completo assorbimento. Ideale anche come base per il trucco. Aspettare qualche minuto prima di procedere con il make-up.

GB - Lightening Face Cream, Brightening and Antioxidant Action, with Prebiotics, Red Algae Extract and Witch Hazel Water Bio. Highly protective, featuring a light, rapidly absorbed texture ideal for all skin types. Formulated with ingredients with lightening action to counteract the formation of skin dark spots and reduce the visibility of those already present. The complexion thus appears more even and radiant. Optimally protects against UVA and UVB rays thanks to the latest generation broad-spectrum filter system contained within. **USE:** Apply by day to cleansed face, neck and décolleté and massage evenly until completely absorbed. Also ideal as a base for makeup. Wait a few minutes before proceeding with make-up.

E - Crema Facial Aclaradora, Acción Illuminadora y Antioxidante, con Prebióticos, Extracto de Algas Rojas y Agua de Hamamelis Bio. Altamente protectora, se caracteriza por una textura ligera y de rápida absorción, ideal para todo tipo de pieles. Formulada con ingredientes de acción aclarante para combatir la formación de manchas oscuras cutáneas y reducir la visibilidad de las ya presentes. La tez aparece así más uniforme y radiante. Protege de forma óptima contra los rayos UVA y UVB gracias al sistema de filtros de amplio espectro de última generación que contiene. **MODO DE EMPLEO:** Aplicar durante el día sobre el rostro, cuello y escote limpios y masajear uniformemente hasta su completa absorción. También es ideal como base de maquillaje. Esperar unos minutos antes de aplicar el maquillaje.

F - Crème Visage Éclaircissante, Action Clarifiante et Antioxydante, aux Prébiotiques, Extrait d'Algues Rouges et Eau d'Hamamelis Bio. Hautement protectrice, caractérisée par une texture légère et rapidement absorbée, idéale pour tous les types de peau. Formulée avec des ingrédients à action éclaircissante pour combattre la formation des taches cutanées et réduire la visibilité de celles qui sont déjà présentes. Le teint apparaît ainsi plus uniforme et plus lumineux. Protège de manière optimale contre les rayons UVA et UVB grâce au système de filtres à large spectre de dernière génération qu'il contient. **MODE D'EMPLOI:** Appliquer pendant la journée sur le visage, le cou et le décolleté nettoyés et masser uniformément jusqu'à absorption complète. Idéal également comme base de maquillage. Attendre quelques minutes avant d'appliquer le maquillage.

Size: 50ml
cod. CB1001225V



Prebiotici, Estratto di Alge Rosse e Acqua di Amamelide Bio
Prebiotics, Red Algae Extract and Witch Hazel Water Bio



70%
NATURAL
INGREDIENTS

SYNTHETIC
FREE
COLORANTS

PEG
FREE
PEG

SILICON
FREE
SILICON



Formule con un sistema di filtri solari Ocean friendly progettate per ridurre l'impatto sull'ambiente e proteggere la tua pelle!
Formulas with an ocean friendly sunscreen system designed to reduce the impact on the environment and protect your skin!
Fórmulas con un sistema de filtros solares Ocean friendly diseñadas para reducir el impacto en el medio ambiente y proteger su piel!
Des formules avec un système de filtres solaires Ocean friendly conçus pour réduire l'impact sur l'environnement et protéger votre peau!

225V



mustar
BenèXere
PROFESSIONAL



SKIN LIGHT



AZIONE ILLUMINANTE E ANTIOSSIDANTE



226V SIERO VISO SCHIARENTE LIGHTENING FACE SERUM SERUM FACIAL ACLARADOR SÉRUM VISAGE ÉCLAIRCISSANT



Siero Viso Schiarente, ad Azione Illuminante e Antiossidante, con Vitamina C, Estratto di Cisto Marino e Peptide Attivo Schiarente. Formula concentrata con attivi innovativi di origine naturale e biotecnologica ad azione schiarente che aiutano a contrastare la formazione di macchie sulla pelle, l'invecchiamento cutaneo e a promuovere un incarnato più uniforme e radioso. Protegge l'epidermide dai radicali liberi e dall'ossidazione cellulare. La sua texture leggera garantisce la massima facilità di stesura, donando un finish asciutto e leggero, ridonando alla pelle la propria naturale luminosità in tutte le stagioni.

USO: Applicare di giorno sul viso collo e décolleté detersi e massaggiare uniformemente fino a completo assorbimento. Ideale anche come base per il trucco. Aspettare qualche minuto prima di procedere con il make-up.

GB - Lightening Face Serum, Brightening and Antioxidant Action, with Vitamin C, Marine Rockrose Extract and Active Clarifying Peptide. Concentrated formula with innovative active ingredients of natural and biotechnological origin with lightening action that help to combat the formation of spots on the skin, skin ageing and promote a more even and radiant complexion. It protects the epidermis against free radicals and cell oxidation. Its light texture guarantees maximum ease of application, giving a dry and light finish, restoring the skin's natural radiance in all seasons. USE: Apply during the day to cleansed face, neck and décolleté and massage in evenly until completely absorbed. Also ideal as a make-up base. Wait a few minutes before applying make-up.

E - Serum Facial Aclarador, Acción Iluminadora y Antioxidante con Vitamina C, Extracto de Jara Marina y Péptido Activo Aclarante. Fórmula concentrada con activos innovadores de origen natural y biotecnológico con acción aclarante que ayudan a combatir la formación de manchas en la piel, el envejecimiento cutáneo y favorecen una tez más uniforme y radiante. Protege la epidermis contra los radicales libres y la oxidación celular. Su textura ligera garantiza la máxima facilidad de aplicación, proporcionando un acabado seco y ligero, devolviendo a la piel su luminosidad natural en todas las estaciones. MODO DE EMPLEO: Aplicar durante el día sobre el rostro, cuello y escote limpios y masajear uniformemente hasta su completa absorción. También es ideal como base de maquillaje. Esperar unos minutos antes de aplicar el maquillaje.

F - Sérum Visage Éclaircissant, Action Clarifiante et Antioxydante, à la Vitamine C, à l'Extrait de Ciste Marin et au Peptide Actif Clarifiant. Formule concentrée de principes actifs innovants d'origine naturelle et biotechnologique à action éclaircissante qui aident à combattre la formation de taches sur la peau, le vieillissement cutané et à favoriser un teint plus uniforme et plus lumineux. Elle protège l'épiderme contre les radicaux libres et l'oxydation des cellules. Sa texture légère garantit une facilité d'application maximale, un fini sec et léger qui redonne à la peau son éclat naturel en toute saison. MODE D'EMPLOI: Appliquer pendant la journée sur le visage, le cou et le décolleté nettoyés et masser uniformément jusqu'à absorption complète. Idéal également comme base de maquillage. Attendre quelques minutes avant d'appliquer le maquillage.

Size: 50ml cod. CB1001226V



Vitamina C, Estratto di Cisto Marino e Peptide Attivo Schiarente Vitamin C, Marine Rockrose Extract and Active Clarifying Peptide



>85% NATURAL INGREDIENTS

COLORANTS FREE COLORANTS

PEG FREE PEG

SILICON FREE SILICON



Formule con un sistema di filtri solari Ocean friendly progettate per ridurre l'impatto sull'ambiente e proteggere la tua pelle! Formulas with an ocean friendly sunscreen system designed to reduce the impact on the environment and protect your skin! Fórmulas con un sistema de filtros solares Ocean friendly diseñadas para reducir el impacto en el medio ambiente y proteger su piel! Des formules avec un système de filtres solaires Ocean friendly conçus pour réduire l'impact sur l'environnement et protéger votre peau!



AZIONE SCHIARENTE E ANTIMACCHIA



227V CONCENTRATO DEPIGMENTANTE

DEPIGMENTING CONCENTRATE
CONCENTRADO DESPIGMENTANTE
CONCENTRÉ DÉPIGMENTANT

Concentrato Depigmentante, ad Azione Schiarente e Anti Macchia, con Niacinamide e Vitamina C. Aiuta a contrastare l'accumulo di melanina nello strato più superficiale della pelle. L'uso regolare permette di ridurre l'aspetto delle macchie causate da esposizione solare ed invecchiamento cutaneo. Caratterizzata da una texture morbida e leggera, avvolge la pelle in un comfort assoluto mentre nutre la pelle del viso, senza ungere.

USO: Applicare mattina e sera un piccolo quantitativo direttamente sulle macchie dopo aver deterso la zona e massaggiare fino a completo assorbimento. Successivamente applicare 225V Crema Viso Schiarente Azione Illuminante SPF 50+ oppure 226V Siero Viso Schiarente Azione Illuminante SPF 50+ di giorno come protezione.

GB - Depigmenting Concentrate, Lightening Action - Anti Spots, with Niacinamide and Vitamin C. Helps counteract the accumulation of melanin in the most superficial layer of the skin. Regular use helps reduce the appearance of spots caused by sun exposure and skin ageing. Characterised by a soft and light texture, it envelops the skin in absolute comfort while nourishing the skin of the face, without being greasy. USE: Apply a small amount morning and evening directly onto the spots after cleansing the area and massage in until completely absorbed. Then apply 225V Lightening Action Face Cream SPF 50+ or 226V Lightening Action Face Serum SPF 50+ during the day as protection.

E - Concentrado Depigmentante, Acción Blanqueadora y Antimanchas, con Niacinamida y Vitamina C. Ayuda a contrarrestar la acumulación de melanina en la capa más superficial de la piel. Su uso regular ayuda a reducir la aparición de manchas causadas por la exposición al sol y el envejecimiento cutáneo. Caracterizada por una textura suave y ligera, envuelve la piel en un confort absoluto a la vez que nutre la piel del rostro, sin resultar grasa. MODO DE EMPLEO: Aplicar una pequeña cantidad mañana y noche directamente sobre las manchas después de limpiar la zona y masajear hasta su completa absorción. A continuación, aplicar 225V Crema Facial Acción Iluminadora SPF 50+ o 226V SÉRUM Facial Acción Iluminadora SPF 50+ durante el día como protección.

F - Concentré Dépigmentant, Action Blanchissante et Anti Taches, avec Niacinamide et Vitamine C. Aide à contrer l'accumulation de mélanine dans la couche la plus superficielle de la peau. Une utilisation régulière aide à réduire l'apparence des taches causées par l'exposition au soleil et le vieillissement de la peau. Caractérisée par une texture douce et légère, elle enveloppe la peau d'un confort absolu tout en nourrissant la peau du visage, sans être grasse. MODE D'EMPLOI: Appliquer une petite quantité matin et soir directement sur les taches après avoir nettoyé la zone et masser jusqu'à absorption complète. Appliquer ensuite 225V Lightening Action Face Cream SPF 50+ ou 226V Lightening Action Face Serum SPF 50+ pendant la journée en guise de protection.

Size: 15ml
cod. CB1001227V



Niacinamide e Vitamina C
Niacinamide and Vitamin C

VEGAN

>85%
NATURAL
INGREDIENTS

COLORANTS
FREE
COLORANTS

SILICON
FREE
SILICON

227V



mustar
BenèXere
PROFESSIONAL

SKIN PERFECTION

ESFOLIAZIONE
EXFOLIATION
EXFOLIACIÓN
EXFOLIATION



Gli esfolianti di **Skin Perfection** permettono di velocizzare quello che è il normale processo di turnover cellulare, rimuovere lo strato più superficiale della pelle, formato da cellule morte e residui di trucco, di mantenere la pelle pulita e di renderla omogenea, levigata e più luminosa, in base alla tipologia di pelle. Dopo l'esfoliazione, la pelle del viso è pronta a ricevere al meglio tutti i nutrienti delle creme applicate successivamente.

*The exfoliants of **Skin Perfection** help to speed up the normal process of cell turnover, remove the outermost layer of the skin, made up of dead cells and makeup residues, keep the skin clean, and make it more even, smooth, and radiant, depending on the skin type. After exfoliation, the facial skin is ready to better absorb all the nutrients from the creams applied afterward.*

*Los exfoliantes de **Skin Perfection** permiten acelerar el proceso normal de renovación celular, eliminar la capa más superficial de la piel, formada por células muertas y residuos de maquillaje, mantener la piel limpia y hacerla más homogénea, suave y luminosa, según el tipo de piel. Después de la exfoliación, la piel del rostro está lista para absorber mejor todos los nutrientes de las cremas aplicadas posteriormente.*

*Les exfoliants de **Skin Perfection** permettent d'accélérer le processus normal de renouvellement cellulaire, d'éliminer la couche la plus superficielle de la peau, composée de cellules mortes et de résidus de maquillage, de maintenir la peau propre et de la rendre plus homogène, lisse et lumineuse, en fonction du type de peau. Après l'exfoliation, la peau du visage est prête à mieux absorber tous les nutriments des crèmes appliquées par la suite.*





236V MASCHERA SCRUB VISO

FACE SCRUB MASK
MASCARILLA SCRUB FACIAL
MASQUE SCRUB VISAGE

Maschera Scrub VISO, ad Azione Esfoliante e Levigante, con Biossido di Titanio, Acido Salicilico, Estratti di Quercia e Camomilla, Olio Essenziale di Lavanda. Svolge una duplice e sinergica azione di esfoliazione meccanica e chimica. Dall'effetto levigante, purificante, schiarente e calmante. La sua speciale formulazione la rende adatta a pelli tendenti al lucido, con imperfezioni e macchie.

USO: applicare sul viso e massaggiare delicatamente con movimenti circolari, quindi lasciare in posa 10/15 min, riattivare con acqua e sciacquare.

GB - Face Scrub Mask, with Exfoliating and Smoothing Action, with Titanium Dioxide, Salicylic Acid and Extracts of Oak, Camomile and Lavender Essential Oil. It performs a dual and synergic action of mechanical and chemical exfoliation. With a smoothing, purifying, lightening and calming effect. Its special formulation makes it suitable for skins prone to shine, with imperfections and blemishes. USE: apply to the face and massage gently with circular movements, then leave on for 10/15 min, reactivate with water and rinse off.

E - Mascarilla Scrub Facial, de Acción Exfoliante y Alisante, con Dióxido de Titanio, Ácido Salicílico y Extractos de Roble, Manzanilla y Aceite Esencial de Lavanda. Realiza una acción doble y sinérgica de exfoliación mecánica y química. Con efecto alisante, purificante, aclarante y calmante. Su especial formulación la hace adecuada para pieles con tendencia a brillos, con imperfecciones y manchas. MODO DE EMPLEO: aplicar sobre el rostro y masajear suavemente con movimientos circulares, dejar actuar 10/15 min, reactivar con agua y aclarar.

F - Masque Exfoliant pour le Visage, à Action Exfoliante et Lissante, avec Dioxyde de Titane, Acide Salicylique et Extraits de Chêne, de Camomille et Huile Essentielle de Lavande. Il exerce une double action synergique d'exfoliation mécanique et chimique. Il a un effet lissant, purifiant, éclaircissant et calmant. Sa formulation spéciale le rend adapté aux peaux sujettes à la brillance, aux imperfections et aux taches. MODE D'EMPLOI: appliquer sur le visage et masser doucement par mouvements circulaires, laisser agir 10/15 min, réactiver à l'eau et rincer.

Size: 100ml
cod. CB1001236V



Biossido di Titanio, Acido Salicilico, Estratti di Quercia e Camomilla, Olio Essenziale di Lavanda
Titanium Dioxide, Salicylic Acid and Extracts of Oak, Camomile and Lavender Essential Oil



AZIONE ESFOLIANTE E LEVIGANTE



218V SCRUB VISO DELICATO

GENTLE FACE SCRUB
EXFOLIANTE FACIAL SUAVE
SCRUB DOUCE VISAGE

Scrub VISO Delicato, ad Azione Esfoliante e Idratante, con Zucchero Naturale e Olio di Baobab. Grazie alla sua ricercata formulazione aggiungendo alcune gocce di acqua si trasforma in una leggera emulsione che consente di prolungare il massaggio e ottenere una migliore esfoliazione e idratazione. Aiuta a stimolare il turn over cellulare e lascia la pelle morbida e rinnovata, donandole estrema luminosità.

USO: massaggiare su viso deterso e asciutto con movimenti circolari; aggiungere alcune gocce d'acqua per emulsionare e risciacquare. Utilizzo 1 volta a settimana.

GB - Gentle Face Scrub, Exfoliating and Moisturising Action, with Natural Sugar and Baobab Oil. Helps stimulate cell turnover and leaves the skin soft and renewed, giving it extreme radiance. USE: apply one dose to cleansed and dry face, massage with circular movements; add a few drops of water to emulsify and rinse. Use 1 a week.

E - Exfoliante Facial Suave, Acción Exfoliante e Hidratante, con Azúcar Natural y Aceite de Baobab. Ayuda a estimular la renovación celular y deja la piel suave y renovada, aportándole una luminosidad extrema. MODO DE EMPLEO: aplicar una dosis sobre el rostro limpio y seco, masajear con movimientos circulares; añadir unas gotas de agua para emulsionar y aclarar. Utilizar 1 vez a la semana.

F - Scrub Doux pour le Visage, Action Exfoliant et Hydratant, à Base de Sucre Naturel et d'Huile de Baobab. Aide à stimuler le renouvellement cellulaire et laisse la peau douce et renouvelée, lui donnant un éclat extrême. MODE D'EMPLOI: appliquer une dose sur le visage nettoyé et sèche, masser avec des mouvements circulaires; ajouter quelques gouttes d'eau pour émulsionner et rincer. Utiliser 1 fois par semaine.

Size: 100ml
cod. CB1001218V



Zucchero Naturale e Olio di Baobab
Natural Sugar and Baobab Oil



AZIONE ESFOLIANTE E IDRATANTE

236V



8 000836 383492

218V



8 000836 440867

BODY CARE



SLIM UP

TRATTAMENTO ANTI CELLULITE
ANTI-CELLULITE TREATMENT
TRATAMIENTO ANTICELULÍTICO
TRAITEMENT ANTI-CELLULITE

pag. 31-36



DRAIN UP

TRATTAMENTO DRENANTE
DRAINING TREATMENT
TRATAMIENTO DRENAJE
TRAITEMENT DRAINANT

pag. 37-44



TONE UP

TRATTAMENTO TONIFICANTE
TONIFYING TREATMENT
TRATAMIENTO TONIFICANTE
TRAITEMENT TONIFIANT

pag. 45-48

NUTRI UP

IDRATAZIONE
MOISTURISING
HIDRATAÇÃO
HYDRATATION

pag. 49-50



PEEL UP
ESFOLIAZIONE
 EXFOLIATION
 EXFOLIACIÓN
 EXFOLIATION

pag. 51-54



FRESH UP
LENITIVO
 SOOTHING
 LENITIVO
 LÉNITIF

pag. 55-56



HAND SPA

pag. 57



FOOT SPA

pag. 58



MASSAGE OIL

OLI DA MASSAGGIO
 MASSAGE OIL
 ACEITES DE MASAJE
 HUILES DE MASSAGE

pag. 59-60



ESSENTIAL OIL

SINERGIE DI OLI ESSENZIALI
 SYNERGIES OF ESSENTIAL OILS
 SINERGIAS DE ACEITES ESENCIALES
 SYNERGIES DES HUILES ESSENTIELLES

pag. 61-64



TECHNICAL CARE

pag. 65-68

SLIM UP

TRATTAMENTO ANTI CELLULITE
ANTI-CELLULITE TREATMENT
TRATAMIENTO ANTICELULÍTICO
TRAITEMENT ANTI-CELLULITE



La linea **Slim Up** ad Azione Snellente e Rimodellante restituisce alla pelle un aspetto compatto e levigato e ridisegna la silhouette.

*The Slimming and Remodeling Action of **Slim Up** line gives the skin a firm and smooth appearance and reshapes the silhouette.*

La línea **Slim Up** de Acción Adelgazante y Remodeladora devuelve a la piel un aspecto firme y suave, y redefine la silueta.

La ligne **Slim Up** à Action Amincissante et Remodelante redonne à la peau un aspect ferme et lisse, tout en redéfinissant la silhouette.





AZIONE RIDUCENTE



42C

BENDE GEL MONOUSO

DISPOSABLE GEL BANDAGES

VENDAS GEL MONOUSO

BANDAGES EN GEL À USAGE UNIQUE

Bende gel monouso ad azione anticellulite con Fosfatidilcolina e Oli essenziali di Menta e Ginepro. Indicate per contrastare gli inestetismi epidermici di soggetti con cellulite e/o adiposità localizzate.

USO: Applicare partendo dalla cavaglia/piede sino all'interno coscia e addome, successivamente avvolgere in un lenzuolo di cartene. Per potenziare l'effetto possono essere utilizzate anche durante trattamenti con pressomassaggio, fisiosauna, o tecnologie adeguate. Tempo di posa consigliato: 30/40 minuti.

GB - Anti-cellulite disposable gel bandages with Phosphatidylcholine and Essential oils of Mint and Juniper. Indicated for countering skin imperfections in subjects with cellulite and/or localised adiposity. **USE:** Apply starting from the ankle/foot up to the inner thigh and abdomen, then wrap in a cartene sheet. To enhance the effect can also be used during treatments with press massage, physiosauna or appropriate equipment. Recommended application time: 30 to 40 minutes. **DISPOSABLE BANDAGES:** 46% viscose, 54% polyamide. Contains 2 bandages for complete leg/abdomen treatment. Size: 10 m x 10 cm (LxH).

E - Vendas de gel desechables anticelulíticas con Fosfatidilcolina y Aceites esenciales de Menta y Ginepro. Indicado para combatir las imperfecciones cutáneas en sujetos con celulitis y/o adiposidad localizada. **USO:** Aplicar desde el tobillo/pie hasta la cara interna de los muslos y el abdomen, envolviendo a continuación en una lámina de cartene. Para potenciar el efecto, también pueden utilizarse durante tratamientos con masaje a presión, fisio-sauna o equipos adecuados. Tiempo de aplicación recomendado: 30/40 minutos. **VENDAS MONOUSO:** 46% viscosa, 54% poliamida. Contiene 2 vendas para un tratamiento completo de piernas/abdomen. Dimensiones: 10 m x 10 cm (LxH).

F - Bandages en gel à usage unique anti-cellulite à base de Phosphatidylcholine et d'Huiles essentielles de Menthe et de Genévrier. Indiqué pour combattre les imperfections cutanées chez les sujets avec cellulite et/ou adiposité localisée. **UTILISATION:** Appliquer de la cheville/pied vers l'intérieur des cuisses et l'abdomen, puis envelopper dans une feuille de cartene. Pour renforcer l'effet, ils peuvent également être utilisés pendant les traitements avec massage à pression, physio-sauna ou équipement approprié. Durée d'application recommandée: 30/40 minutes. **BANDAGE A USAGE UNIQUE:** 46% viscose, 54% polyamide. Contient 2 bandages pour un traitement complet des jambes et de l'abdomen. Dimensions: 10 m x 10 cm (LxH).

Size: 250 ml
cod. CB2002042C



Fosfatidilcolina e Oli essenziali di Menta e Ginepro
Phosphatidylcholine and Essential oils of Mint and Juniper



46% Viscosa
54% Poliammide

2x 
10m x 10cm (LxH)

42C



mustar
BenèXere
PROFESSIONAL



SLIM UP



AZIONE ANTI-CELLULITE
TERMORISCALDANTE



49C
BENDE GEL MONOUSO
DISPOSABLE GEL BANDAGES
VENDAS GEL MONOUSO
BANDAGES EN GEL À USAGE UNIQUE

Bende gel monouso termoriscaldanti ad azione snellente, con Composto Iodato e Metil Nicotinato, Estratti di Timo, Capsico e Ippocastano. Indicate per contrastare gli inestetismi epidermici di soggetti con cellulite e/o adiposità localizzate, rimodellando e conferendo leggerezza alle zone trattate.

USO: Applicare partendo dalla caviglia/piede sino all'interno coscia e addome, successivamente avvolgere in un lenzuolo di cartene. Per potenziare l'effetto possono essere utilizzate anche durante trattamenti con pressomassaggio, fisiosuona, o tecnologie adeguate. Tempo di posa consigliato: 30/40 minuti.

GB - Heat-warming disposable gel bandages with slimming action, with Iodine and Methyl Nicotinate Compound, Thyme, Capsicum and Horse Chestnut Extracts. Indicated for countering the epidermal imperfections of subjects with cellulite and/or localized adiposity, reshaping and giving lightness to the treated areas. USE: Apply starting from the ankle/foot to the inner thigh and abdomen, then wrap in a cartene sheet. To enhance the effect can also be used during treatments with press massage, physio-sauna or appropriate equipment. Recommended application time: 30 to 40 minutes. DISPOSABLE BANDAGES: 46% viscose, 54% polyamide. Contains 2 bandages for complete leg/abdomen treatment. Size: 10 m x 10 cm (LxH).

E - Vendas de gel desechables termocalentables con acción adelgazante, con Comuesto Yodado y Metil Nicotinato, Extractos de Tomillo, Capsico y Castaño de Indias. Indicado para combatir las imperfecciones cutáneas en sujetos con celulitis y/o adiposidad localizada, remodelando y dando ligereza a las zonas tratadas. USO: Aplicar desde el tobillo/pie hasta la cara interna de los muslos y el abdomen, envolviendo a continuación en una lámina de cartene. Para potenciar el efecto, también pueden utilizarse durante tratamientos con masaje a presión, fisio-sauna o equipos adecuados. Tiempo de aplicación recomendado: 30/40 minutos. VENDAS MONOUSO: 46% viscosa, 54% poliamida. Contiene 2 vendas para un tratamiento completo de piernas/abdomen. Dimensiones: 10 m x 10 cm (LxH).

F - Bandages de gel thermo chauffant à usage unique à action amincissante, avec Composé d'Iode et de Méthyle Nicotinate, Extraits de Thym, de Capsicum et de Marron d'Inde. Indiqué pour combattre les imperfections cutanées chez les sujets avec cellulite et/ou adiposité localisée, en remodelant et en donnant de la légèreté aux zones traitées. UTILISATION: Appliquer de la cheville/pied vers l'intérieur des cuisses et l'abdomen, puis envelopper dans une feuille de cartene. Pour renforcer l'effet, ils peuvent également être utilisés pendant les traitements avec massage à pression, physio-sauna ou équipement approprié. Durée d'application recommandée: 30/40 minutes. BANDAGE A USAGE UNIQUE: 46% viscose, 54% polyamide. Contient 2 bandages pour un traitement complet des jambes et de l'abdomen. Dimensions: 10 m x 10 cm (LxH).

Size: 250 ml
cod. CB2002049C



Composto Iodato e Metil Nicotinato, Estratti di Timo, Capsico e Ippocastano
Methyl Nicotinate Compound, Thyme, Capsicum and Horse Chestnut Extracts



46% Viscosa
54% Poliammide

2x
10m x 10cm (LxH)



49C





AZIONE SNELLENTI INTENSIVA



83C

CREMA MASSAGGIO ANTI-CELLULITE

ANTI-CELLULITE MASSAGE CREAM
CREMA DE MASAJE ANTICELULITE
CRÈME DE MASSAGE ANTI-CELLULITE

Crema Massaggio Anti-Cellulite* ad Azione Snellente Intensiva con Caffeina, Estratti di Maca, Curcuma, Zenzero e Cannella. La sua piacevole texture a lunga scorrevolezza la rende perfetta per il trattamento estetico professionale e domiciliare. L'azione lipolitica della Caffeina e Carnitina favorisce il metabolismo dei grassi e la riduzione delle adiposità localizzate. Il ricco mix di oli essenziali incrementa la circolazione favorendo la riduzione della ritenzione idrica. Ottima in associazione al **Booster Snellente 84C** che ne potenzia l'effetto.

USO: Applicare la quantità necessaria per coprire l'area da trattare e iniziare il massaggio specifico. Prelevare altro prodotto se necessario.

GB – Anti-Cellulite Massage Cream **, Intensive Slimming Action, with Caffeine, Extracts of Maca, Turmeric, Ginger and Cinnamon. Its pleasant, long-flowing texture makes it perfect for professional and home beauty treatment. The lipolytic action of Caffeine and Carnitine promotes fat metabolism and the reduction of localised fat deposits. The rich mix of essential oils increases circulation and helps reduce water retention. Excellent in combination with Slimming Booster 84C, which enhances the effect. **USE:** Apply the necessary quantity to cover the area to be treated and start the specific massage. Take more product if necessary.

E – Crema De Masaje Anticelulite**, Acción Adelgazante Intensiva, con Caffeina, Extractos de Maca, Cúrcuma, Jengibre y Canela. Su textura agradable y fluida la hace perfecta para el tratamiento de belleza profesional y doméstico. La acción lipolítica de la Caffeina y la Carnitina favorece el metabolismo de las grasas y la reducción de los depósitos grasos localizados. La rica mezcla de aceites esenciales aumenta la circulación y ayuda a reducir la retención de líquidos. Excelente en combinación con Booster Adelgazante 84C, que potencia su efecto. **MODO DE EMPLEO:** Aplicar la cantidad necesaria para cubrir la zona a tratar e iniciar el masaje específico. Tomar más producto si es necesario.

F – Crème de Massage Anti-Cellulite**, Action Amincissante Intensive, à la Caféine, aux Extraits de Maca, de Curcuma, de Gingembre et de Cannelle. Sa texture agréable et fluide la rend idéale pour les soins de beauté professionnels et à domicile. L'action lipolytique de la caféine et de la carnitine favorise le métabolisme des graisses et la réduction des dépôts graisseux localisés. Le riche mélange d'huiles essentielles augmente la circulation et aide à réduire la rétention d'eau. Excellent en combinaison avec Slimming Booster 84C, qui renforce l'effet. **MODE D'EMPLOI:** Appliquer la quantité nécessaire pour couvrir la zone à traiter et commencer le massage spécifique. Si nécessaire, rajouter du produit.

Size: 400ml
cod. CB1002083C



Caffeina, Estratti di Maca, Curcuma, Zenzero e Cannella
Caffeine, Extracts of Maca, Turmeric, Ginger and Cinnamon



>95%
NATURAL
INGREDIENTS

COLORANTS
FREE
COLORANTS

PEG
FREE
PEG

83C



mustar
BenèXere
PROFESSIONAL



AZIONE SNELLENTA



84C CREMA CORPO ANTI-CELLULITE

ANTI-CELLULITE BODY CREAM
CREMA CORPORAL ANTICELULÍTE
CREME CORPS ANTI-CELLULITE

Crema Corpo Anti-cellulite ad Azione Snellente, con Caffaina, Estratti di Maca, Curcuma, Zenzero e Cannella, per un'azione mirata sugli inestetismi dell'adipe localizzata. Leggera e piacevole azione iperemizzante che favorisce l'ossigenazione dei tessuti. I risultati sono visibili già dopo le prime applicazioni ad uso costante: le zone trattate saranno più sottili ed armoniose, la silhouette ridisegnata e la pelle visibilmente più levigata e tonica.

USO: Applicare localmente sulle zone da trattare e massaggiare con movimenti energici e circolari dal basso verso l'alto fino a completo assorbimento mattino o sera. Ideale dopo il bagno o la doccia, quando la pelle è più ricettiva.

GB - Anti-cellulite Body Cream with Slimming Action, with Caffeine, Extracts of Maca, Turmeric, Ginger and Cinnamon, for a targeted action on the imperfections of localised fat. Light and pleasant hyperemizing action that promotes oxygenation of the tissues. The results are visible already after the first applications with constant use: the treated areas will be thinner and more harmonious, the silhouette redesigned and the skin visibly smoother and more toned. USE: Apply locally to the areas to be treated and massage with energetic, circular movements from the bottom upwards until completely absorbed in the morning or evening. Ideal after bath or shower, when the skin is most receptive.

E - Crema Corporal Anti-celulítica de Acción Adelgazante, con Cafeína, Extractos de Maca, Cúrcuma, Jengibre y Canela, para una acción específica sobre las imperfecciones de la grasa localizada. Ligera y agradable acción hiperemizante que favorece la oxigenación de los tejidos. Los resultados son visibles ya después de las primeras aplicaciones con un uso constante: las zonas tratadas estarán más finas y armoniosas, la silueta rediseñada y la piel visiblemente más lisa y tonificada. MODO DE EMPLEO: Aplicar localmente en las zonas a tratar y masajear con energicos movimientos circulares de abajo hacia arriba hasta su completa absorción por la mañana o por la noche. Ideal después del baño o ducha, cuando la piel está más receptiva.

F - Crème Corporelle Anti-celulite à Action Amincissante, à la Caféine, aux Extraits de Maca, de Curcuma, de Gingembre et de Cannelle, pour une action ciblée sur les imperfections des graisses localisées. Action hyperémiantte légère et agréable qui favorise l'oxygénation des tissus. Les résultats sont visibles dès les premières applications avec une utilisation constante : les zones traitées seront plus fines et plus harmonieuses, la silhouette redessinée et la peau visiblement plus lisse et plus tonique. MODE D'EMPLOI: Appliquer localement sur les zones à traiter et masser avec des mouvements circulaires énergiques du bas vers le haut jusqu'à absorption complète le matin ou le soir. Idéal après le bain ou la douche, lorsque la peau est la plus réceptive.

Size: 200ml
cod. CB1002084C



Caffeina, Estratti di Maca, Curcuma, Zenzero e Cannella
Caffeine, Extracts of Maca, Turmeric, Ginger and Cinnamon

VEGAN

>95%
NATURAL
INGREDIENTS

COLORANTS
FREE
COLORANTS

SILICON
FREE
SILICON





AZIONE SNELLENTI



85C

BOOSTER ANTI-CELLULITE

ANTI-CELLULITE BOOSTER
BOOSTER ANTICELULÍTICO
BOOSTER ANTI-CELLULITE

Booster Anti-Cellulite, Snellente - Superconcentrato, con Caffaina Veicolata, Carnitina, Acqua distillata di Ginepro, Estratti di Maca, Curcuma, Zenzero e Cannella. Emulsione fluida corpo di pratico utilizzo, caratterizzata da una leggera texture a rapido assorbimento. Esclusiva formula potenziata che favorisce l'azione snellente e rimodellante della silhouette. Migliora l'elasticità cutanea, idrata e nutre restituendo alla pelle un aspetto compatto e levigato. Da utilizzare prima della crema specifica per potenziarne l'efficacia.

USO: Applicare mattina o sera sulle zone da trattare e massaggiare dal basso verso l'alto fino a completo assorbimento. Completare il trattamento con la Crema Anti-Cellulite 84C a rapido assorbimento o con Crema Massaggio Anti-Cellulite 83C. Ideale dopo il bagno o la doccia quando la pelle è più ricettiva.

GB - Anti-Cellulite Booster, Slimming - Superconcentrate, with vehiculated Caffeine, Carnitine, Distilled Juniper Water, Extracts of Maca, Turmeric, Ginger and Cinnamon. An easy-to-use fluid body emulsion characterised by a light, rapidly absorbed texture. Exclusive enhanced formula that promotes a slimming and reshaping action on the silhouette. Improves skin elasticity, moisturises and nourishes, restoring a compact and smooth appearance to the skin. To be used before the specific cream to boost its effectiveness. USE: Apply morning or evening on the areas to be treated and massage from the bottom upwards until completely absorbed. Complete the treatment with the fast absorbing 84C Anti-Cellulite Cream or 83C Anti-Cellulite Massage Cream. Ideal after bathing or showering when the skin is most receptive.

E - Booster Anticelulítico, Adelgazante - Superconcentrado, con Cafeína, Carnitina, Agua Destilada de Enebro, Extractos de Maca, Cúrcuma, Jengibre y Canela. Emulsión corporal fluida fácil de usar, caracterizada por una textura ligera y de rápida absorción. Exclusiva fórmula potenciada que favorece la acción adelgazante y remodeladora de la silueta. Mejora la elasticidad cutánea, hidrata y nutre, devolviendo a la piel un aspecto compacto y liso. Utilizar antes de la crema específica para potenciar su eficacia. MODO DE EMPLEO: Aplicar mañana o noche sobre las zonas a tratar y masajear de abajo hacia arriba hasta su total absorción. Completar el tratamiento con la Crema Adelgazante 84C o la Crema de Masaje Adelgazante 83C. Ideal después del baño o la ducha, cuando la piel está más receptiva.

F - Booster Anti-Cellulite, Amincissant - Superconcentré, avec de la Caféine, de la Carnitine, de l'Eau de Genièvre Distillée, des Extraits de Maca, de Curcuma, de Gingembre et de Cannelle. Emulsion fluide pour le corps, facile à utiliser, caractérisée par une texture légère et rapidement absorbée. Formule exclusive enrichie qui favorise l'action amincissante et remodelante de la silhouette. Améliore l'élasticité, hydrate et nourrit la peau, lui redonnant un aspect compact et lisse. À utiliser avant la crème spécifique pour renforcer son efficacité. MODE D'EMPLOI: Appliquer matin ou soir sur les zones à traiter et masser de bas en haut jusqu'à absorption complète. Compléter le traitement avec la Crème Amincissante 84C ou la Crème de Massage Amincissante 83C qui pénètrent rapidement. Idéal après le bain ou la douche, quand la peau est la plus réceptive.

Size: 75ml
cod. CB1002085C



Caffeina Veicolata, Carnitina, Acqua distillata di Ginepro, Estratti di Maca, Curcuma, Zenzero e Cannella
Vehiculated Caffeine, Carnitine, Distilled Juniper Water, Extracts of Maca, Turmeric, Ginger and Cinnamon

>95%
NATURAL
INGREDIENTS

COLORANTS
FREE
COLORANTS

PEG
FREE
PEG

SILICON
FREE
SILICON

VEGAN

85C



muster
BenèXere
PROFESSIONAL

DRAIN UP

TRATTAMENTO DRENANTE
DRAINING TREATMENT
TRATAMIENTO DRENAJE
TRAITEMENT DRAINANT



Linea **Drain Up** ad Azione Drenante per una pelle visibilmente più compatta e idratata. Le zone trattate saranno più sgonfie e leggere con ritenzione idrica ridotta.

Drain Up line with *Draining Action* line for visibly firmer and more hydrated skin. The treated areas will appear less swollen and lighter, with reduced water retention.

Línea Drain Up de Acción Drenante para una piel visiblemente más firme e hidratada. Las zonas tratadas estarán menos hinchadas y más ligeras, con una reducción de la retención de líquidos.

Ligne Drain Up à Action Drainante pour une peau visiblement plus ferme et hydratée. Les zones traitées seront moins gonflées et plus légères, avec une rétention d'eau réduite.





AZIONE DRENANTE



41C
BENDE GEL MONOUSO
 DISPOSABLE GEL BANDAGES
 VENDAS GEL MONOUSO
 BANDAGES EN GEL À USAGE UNIQUE

Bende gel monouso ad azione drenante con Sali del Mar Morto. Aiutano a drenare gambe stanche e con ritenzione idrica, favorendo l'ossigenazione dei tessuti e stimolando la rimozione dei liquidi in eccesso. Lasciano la pelle morbida, setosa e levigata. Imbibite di morbido gel contenente il 23% di Sale del Mar Morto, trasparente e inodore. Tale prodotto è addizionato di un composto iodato che ne potenzia l'effetto drenante.

USO: Applicare partendo dalla caviglia/piede sino all'interno coscia e addome, successivamente avvolgere in un lenzuolo di cartene. Per potenziare l'effetto possono essere utilizzate anche durante trattamenti con pressomassaggio, fisiosauna, o tecnologie adeguate. Tempo di posa consigliato: 30/40 minuti.

GB - Draining action disposable gel bandages with Dead Sea Salts. They promote the drainage of excess fluids and relieve swelling and heaviness of the treated areas, giving an immediate sensation of lightness. Imbued with soft gel containing 23% Dead Sea Salt, which is transparent and odorless. This product is fortified with an iodine compound that enhances its draining effect. **USE:** Apply starting from the ankle/foot up to the inner thigh and abdomen, then wrap in a cartene sheet. To enhance the effect can also be used during treatments with press massage, physiosauna or appropriate equipment. Recommended application time: 30 to 40 minutes. **DISPOSABLE BANDAGES:** 46% viscose, 54% polyamide. Contains 2 bandages for complete leg/abdomen treatment. Size: 10 m x 10 cm (LxH).

E - Vendas gel monouso con acción drenante con Sales del Mar Muerto. Ayudan a drenar las piernas cansadas y con retención de líquidos, favoreciendo la oxigenación de los tejidos y estimulando la eliminación del exceso de líquidos. Dejan la piel suave, sedosa y tersa. Impregnado con gel suave que contiene un 23% de Sales del Mar Muerto, transparente e inodoro. A este producto se le ha añadido un compuesto de yodo para potenciar su efecto drenante. **USO:** Aplicar desde el tobillo/pie hasta la cara interna de los muslos y el abdomen, envolviendo a continuación en una lámina de cartene. Para potenciar el efecto, también pueden utilizarse durante tratamientos con masaje a presión, fisio-sauna o equipos adecuados. Tiempo de aplicación recomendado: 30/40 minutos. **VENDAS MONOUSO:** 46% viscosa, 54% poliamida. Contiene 2 vendas para un tratamiento completo de piernas/abdomen. Dimensiones: 10 m x 10 cm (LxH).

F - Bandages en gel à usage unique avec action drainante aux Sels de la Mer Morte. Ils aident à drainer les jambes fatiguées et celles qui souffrent de rétention d'eau, en favorisant l'oxygénation des tissus et en stimulant l'élimination des liquides excédentaires. Ils laissent la peau douce, soyeuse et lisse. Gel doux contenant 23% de Sel de la Mer Morte, transparent et inodore. Un composé d'iode a été ajouté à ce produit pour renforcer son effet drainant. **UTILISATION:** Appliquer de la cheville/pied vers l'intérieur des cuisses et l'abdomen, puis envelopper dans une feuille de cartene. Pour renforcer l'effet, ils peuvent également être utilisés pendant les traitements avec massage à pression, physio-sauna ou équipement approprié. Durée d'application recommandée: 30/40 minutes. **BANDAGE A USAGE UNIQUE:** 46% viscosse, 54% polyamide. Contient 2 bandages pour un traitement complet des jambes et de l'abdomen. Dimensions: 10 m x 10 cm (LxH).

Size: 250ml
 cod. CB2002041C



Sali del Mar Morto
 Dead Sea Salts



46% Viscosa
 54% Poliammide

2x
 10m x 10cm (LxH)





AZIONE DRENANTE E DEFATICANTE

EFFETTO FREDDO



53C
BENDE GEL MONOUSO
DISPOSABLE GEL BANDAGES
VENDAS GEL MONOUSO
BANDAGES EN GEL À USAGE UNIQUE

Bende gel monouso, effetto freddo, ad azione drenante con Oli essenziali di Menta e Melaleuca. Favoriscono l'azione riducente, contrastano la vasodilatazione e riducono il gonfiore e la pesantezza degli arti inferiori. Migliorano il sistema circolatorio, linfatico e il metabolismo delle cellule adipose.

USO: Applicare partendo dalla caviglia/piede sino all'interno coscia e addome, successivamente avvolgere in un lenzuolo di cartone. Per potenziare l'effetto possono essere utilizzate anche durante trattamenti con pressomassaggio, fisiosauna, o tecnologie adeguate. Tempo di posa consigliato: 30/40 minuti.

GB - Disposable, cool-effect, draining gel bandages with Mint and Melaleuca Essential Oils. They promote a reducing action, counteract vasodilation and reduce swelling and heaviness in the lower limbs. They improve the circulation, lymphatic system and metabolism of fat cells. **USE:** Apply starting from the ankle/foot up to the inner thigh and abdomen, then wrap in a cartone sheet. To enhance the effect can also be used during treatments with press massage, physiosauna or appropriate equipment. Recommended application time: 30 to 40 minutes. **DISPOSABLE BANDAGES:** 46% viscose, 54% polyamide. Contains 2 bandages for complete leg/abdomen treatment. Size: 10 m x 10 cm (LxH)

E - Vendas monouso de gel drenante, de efecto frío, con Aceites Esenciales de Menta y Melaleuca. Favorecen una acción reductora, combaten la vasodilatación y reducen la hinchazón y pesadez de los miembros inferiores. Mejoran los sistemas circulatorio y linfático y el metabolismo de las células grasas. **USO:** Aplicar desde el tobillo/pie hasta la cara interna de los muslos y el abdomen, envolviendo a continuación en una lámina de cartón. Para potenciar el efecto, también pueden utilizarse durante tratamientos con masaje a presión, fisio-sauna o equipos adecuados. Tiempo de aplicación recomendado: 30/40 minutos. **VENDAS MONOUSO:** 46% viscosa, 54% poliamida. Contiene 2 vendas para un tratamiento completo de piernas/abdomen. Dimensiones: 10 m x 10 cm (LxH)

F - Bandages à usage unique en gel à effet froid, drainant, aux Huiles Essentielles de Menthe et de Melaleuca. Ils favorisent une action réductrice, luttent contre la vasodilatation et réduisent les gonflements et les lourdeurs des membres inférieurs. Ils améliorent les systèmes circulatoire et lymphatique et le métabolisme des cellules grasses. **UTILISATION:** Appliquer de la cheville/pied vers l'intérieur des cuisses et l'abdomen, puis envelopper dans une feuille de carton. Pour renforcer l'effet, ils peuvent également être utilisés pendant les traitements avec massage à pression, physio-sauna ou équipement approprié. Durée d'application recommandée: 30/40 minutes. **BANDAGE A USAGE UNIQUE:** 46% viscose, 54% polyamide. Contient 2 bandages pour un traitement complet des jambes et de l'abdomen. Dimensions: 10 m x 10 cm (LxH)

Size: 250ml
 cod. CB2002053C



Oli essenziali di Menta e Melaleuca
 Mint and Melaleuca Essential Oils



46% Viscosa
 54% Poliammide

2x
 10m x 10cm (LxH)



AZIONE DRENANTE E DETOSSINANTE



50C

FANGO PURO DEL MAR MORTO

PURE DEAD SEA MUD
FANGO PURO DEL MAR MUERTO
BOUE PURE DE LA MER MORTE

Fango Puro del Mar Morto è un prodotto naturale ricco di oligoelementi e sali minerali. Migliora la circolazione sanguigna, combatte la ritenzione idrica e gli inestetismi della cellulite, rendendo la pelle elastica, tonica e compatta.

USO: Applicare uno strato uniforme sulle parti da trattare, avvolgere con cartone o pellicola. Il Fango è indicato anche per utilizzo combinato con: presso massaggio, termocoperte o fisiosauna. Tenere in posa circa 30 minuti e risciacquare bene con acqua tiepida.

GB – Pure Dead Sea Mud is a natural product rich in trace elements and mineral salts. It improves blood circulation, combats water retention and cellulite imperfections, making the skin elastic, toned and firm. **USE:** Apply an even layer on the parts to be treated, wrap with cardboard or film. The mud is also suitable for use in combination with: at massage, thermal blankets or physiosauna. Leave on for about 30 minutes and rinse well with lukewarm water.

E – Fango Puro del Mar Muerto es un producto natural rico en oligoelementos y sales minerales. Mejora la circulación sanguínea, combate la retención de líquidos y las imperfecciones de la celulitis, volviendo la piel elástica, tonificada y firme. **USO:** Aplicar una capa uniforme sobre las partes a tratar, envolver con cartón o film. El barro también es adecuado para su uso en combinación con: en el masaje, mantas térmicas o physiosauna. Dejar actuar durante unos 30 minutos y enjuagar bien con agua tibia.

F – Boue Pure de la Mer Morte est un produit naturel riche en oligo-éléments et en sels minéraux. Elle améliore la circulation sanguine, combat la rétention d'eau et les imperfections de la cellulite, rendant la peau élastique, tonique et ferme. **EMPLOI:** Appliquer une couche uniforme sur les parties à traiter, envelopper d'un carton ou d'un film. La boue peut également être utilisée en combinaison avec : le massage, les couvertures thermiques ou la physiosauna. Laisser agir environ 30 minutes et rincer abondamment à l'eau tiède.

Size: 937 ml - 1,5kg/
cod. CB2002050C



Oligoelementi e sali minerali
Trace elements and mineral salts

100%
NATURAL
INGREDIENTS

PEG
FREE
PEG

SILICON
FREE
SILICON

50C



muster
BenèXere
PROFESSIONAL



AZIONE RIMODELLANTE INTENSIVA



80C CREMA MASSAGGIO DRENANTE

*DRAINING MASSAGE CREAM
CREMA DE MASAJE DRENANTE
CRÈME DE MASSAGE DRAINANTE*

Crema Massaggio Drenante ad Azione Rimodellante Intensiva con effetto rinfrescante, con Estratto di Zenzero, Acqua di Mare Concentrata e Sale del Mar Morto. La sua piacevole texture a lunga scorrevolezza la rende perfetta per il trattamento estetico professionale e domiciliare. Ottima in associazione al Booster Drenante 82C che ne potenzia l'effetto. Garantisce un'azione mirata e intensiva contro gli inestetismi localizzati, rimodellando e conferendo leggerezza alle zone trattate. Pelle visibilmente più compatta e idratata.

USO: Applicare la quantità necessaria per coprire l'area da trattare e iniziare il massaggio specifico. Prelevare altro prodotto se necessario.

GB – Draining Massage Cream with Intensive Reshaping Action and cooling effect, with Ginger Extract, Concentrated Sea Water and Dead Sea Salt. Its pleasant, long-flowing texture makes it perfect for professional and home beauty treatment. Excellent in combination with the 82C Draining Booster, which boosts its effect. It guarantees a targeted and intensive action against localized imperfections, remodeling and giving lightness to the treated areas. Skin visibly firmer and hydrated. USE: Apply the necessary quantity to cover the area to be treated and begin the specific massage. Take more product if necessary.

E – Crema de Masaje Drenante, Acción Remodeladora Intensiva con efecto rinfrescante, con Extracto de Jengibre, Agua Marina Concentrada y Sal del Mar Muerto. Su agradable y fluida textura la hace perfecta para el tratamiento de belleza profesional y doméstico. Excelente en combinación con el Drenante Booster 82C, que potencia su efecto. Garantiza una acción específica e intensiva contra las imperfecciones localizadas, remodelando y aportando ligereza a las zonas tratadas. Piel visiblemente más firme e hidratada. MODO DE EMPLEO: Aplicar la cantidad necesaria para cubrir la zona a tratar e iniciar el masaje específico. Tomar más producto si es necesario.

F – Crème De Massage Drainante, Action Remodelante Intensive à effet rafraîchissant, à l'Extrait de Gingembre, à l'Eau de Mer Concentrée et au Sel de la Mer Morte. Sa texture agréable et fluide la rend idéale pour les soins de beauté professionnels et à domicile. Excellent en combinaison avec le Draining Booster 82C, qui renforce son effet. Il garantit une action ciblée et intensive sur les imperfections localisées, en remodelant et en allégeant les zones traitées. La peau est visiblement plus ferme et plus hydratée. MODE D'EMPLOI: Appliquer la quantité nécessaire pour couvrir la zone à traiter et commencer le massage spécifique. Si nécessaire, rajouter du produit.

Size: 400ml
cod. CB1002080C



Estratto di Zenzero, Acqua di Mare Concentrata e Sale del Mar Morto
Ginger Extract, Concentrated Sea Water and Dead Sea Salt



>95%
NATURAL
INGREDIENTS





AZIONE RIMODELLANTE



81C

CREMA CORPO DRENANTE

DRAINING BODY CREAM
CREMA DRENANTE CORPORAL
CRÈME CORPS DRAINANTE

Crema corpo drenante, effetto rinfrescante ad azione rimodellante, con Estratto di Zenzero, Acqua di Mare Concentrata ed Escina. Regala una piacevole sensazione di leggerezza e favorisce l'eliminazione dei liquidi in eccesso, migliorando il microcircolo cutaneo e prevenendo la comparsa degli inestetismi legati alla buccia d'arancia. Ottima in associazione al Booster Drenante che ne potenzia l'effetto. I risultati sono visibili già dopo le prime applicazioni ad uso costante: le zone trattate saranno più sgonfie e leggere, la ritenzione idrica ridotta e la pelle visibilmente più compatta e idratata.

USO: Applicare localmente sulle zone da trattare e massaggiare con movimenti energici e circolari dal basso verso l'alto fino a completo assorbimento mattino o sera. Ideale dopo il bagno o la doccia, quando la pelle è più ricettiva.

GB – Draining body cream, refreshing effect with reshaping action, with Ginger Extract, Concentrated Sea Water and Escin. It gives a pleasant sensation of lightness and promotes the elimination of excess liquids, improving skin microcirculation and preventing the appearance of blemishes related to orange peel skin. Excellent in combination with the Draining Booster, which boosts its effect. The results are visible already after the first applications with constant use: the treated areas will be more deflated and lighter, water retention reduced and the skin visibly firmer and more moisturised. USE: Apply locally to the areas to be treated and massage with vigorous, circular motions from the bottom up until completely absorbed in the morning or evening. Ideal after bathing or showering, when the skin is most receptive.

E – Crema drenante corporal, de efecto rinfrescante con acción remodeladora, con Extracto de Jengibre, Agua de Mar Concentrada y Escina. Proporciona una agradable sensación de ligereza y favorece la eliminación del exceso de líquidos, mejorando la microcirculación cutánea y previniendo la aparición de manchas relacionadas con la piel de naranja. Excelente en combinación con el Booster Drenante, que potencia su efecto. Los resultados son visibles ya después de las primeras aplicaciones con un uso constante: las zonas tratadas estarán más desinchadas y ligeras, la retención de líquidos reducida y la piel visiblemente más firme e hidratada. MODO DE EMPLEO: Aplicar localmente en las zonas a tratar y masajear con energéticos movimientos circulares de abajo hacia arriba hasta su completa absorción por la mañana o por la noche. Ideal después del baño o ducha, cuando la piel está más receptiva.

F – Crème drainante pour le corps, effet rafraîchissant et action remodelante, à l'Extrait de Gingembre, à l'Eau de Mer Concentrée et à l'Escine. Elle procure une agréable sensation de légèreté et favorise l'élimination des liquides en excès, en améliorant la microcirculation cutanée et en prévenant l'apparition des taches liées à la peau d'orange. Excellent en combinaison avec le Draining Booster, qui en renforce l'effet. Les résultats sont visibles dès les premières applications avec une utilisation constante : les zones traitées sont plus dégonflées et plus légères, la rétention d'eau est réduite et la peau est visiblement plus ferme et plus hydratée. MODE D'EMPLOI: Appliquer localement sur les zones à traiter et masser avec des mouvements circulaires énergiques du bas vers le haut jusqu'à absorption complète le matin ou le soir. Idéal après le bain ou la douche, lorsque la peau est la plus réceptive.

Size: 200ml
cod. CB1002081C



Estratto di Zenzero, Acqua di Mare Concentrata ed Escina
Ginger Extract, Concentrated Sea Water and Escin



>95%
NATURAL
INGREDIENTS

COLORANTS
FREE
COLORANTS

SILICON
FREE
SILICON

81C



mustar
BenèXere
PROFESSIONAL



AZIONE RIMODELLANTE



82C

BOOSTER DRENANTE

DRAINING BOOSTER
BOOSTER DRENAJE
DRAINANT BOOSTER

Booster Drenante, Rimodellante, Superconcentrato, con Estratto di Zenzero, Acqua di Mare Concentrata e Escina. Emulsione fluida corpo di pratico utilizzo, ad effetto rinfrescante, caratterizzata da una leggera texture a rapido assorbimento. Esclusiva formula potenziata che favorisce l'azione intensiva degli attivi ad effetto drenante. Modella la silhouette favorendo il drenaggio dei liquidi in eccesso. Migliora l'elasticità cutanea, idrata e nutre la pelle restituendole un aspetto luminoso e compatto. Da utilizzare prima della crema specifica per potenziarne l'efficacia.

USO: Applicare mattino o sera sulle zone da trattare e massaggiare dal basso verso l'alto fino a completo assorbimento. Completare il trattamento con la 81C Crema Drenante o 80C Crema Massaggio Drenante. Ideale dopo il bagno o la doccia quando la pelle è più ricettiva.

GB - Draining Booster, Reshaping - Superconcentrate, with Ginger Extract, Concentrated Sea Water and Escin. An easy-to-use fluid body emulsion with a refreshing effect, characterised by a light, rapidly absorbed texture. Exclusive enhanced formula favouring the intensive action of the active ingredients with draining effect. It shapes the silhouette by promoting the drainage of excess fluids. Improves skin elasticity, moisturises and nourishes the skin, giving it a luminous and compact appearance. To be used before the specific cream to boost its effectiveness. **USE:** Apply morning or evening on the areas to be treated and massage from the bottom upwards until completely absorbed. Complete the treatment with the 81C Draining Cream or 80C Draining Massage Cream. Ideal after bath or shower when the skin is most receptive.

E - Booster Drenaje, Remodelador - Superconcentrado, con Extracto de Jengibre, Agua de Mar Concentrada y Escina. Emulsión corporal fluida de fácil aplicación y efecto rinfrescante, caracterizada por una textura ligera de rápida absorción. Exclusiva fórmula potenciada que favorece la acción intensiva de los activos con efecto drenante. Moldea la silueta favoreciendo el drenaje del exceso de líquidos. Mejora la elasticidad cutánea, hidrata y nutre la piel, dándole un aspecto luminoso y compacto. Utilizar antes de la crema específica para potenciar su eficacia. **MODO DE EMPLEO:** Aplicar mañana o noche sobre las zonas a tratar y masajear de abajo hacia arriba hasta su total absorción. Completar el tratamiento con la Crema Drenante 81C o la Crema de Masaje Drenante 80C. Ideal después del baño o la ducha, cuando la piel está más receptiva.

F - Drainant Booster, Remodelage - Superconcentré, à l'Extrait de Gingembre, à l'Eau de Mer Concentrée et à l'Escine. Emulsion corporelle fluide à effet rafraîchissant, facile à utiliser, caractérisée par une texture légère et rapidement absorbée. Formule exclusive renforcée favorisant l'action intensive des principes actifs à effet drainant. Elle remodèle la silhouette en favorisant le drainage des liquides excédentaires. Améliore l'élasticité de la peau, l'hydrate et la nourit, lui donnant un aspect lumineux et compact. A utiliser avant la crème spécifique pour en renforcer l'efficacité. **MODE D'EMPLOI:** Appliquer matin ou soir sur les zones à traiter et masser du bas vers le haut jusqu'à absorption complète. Compléter le traitement avec la Crème Drainante 81C ou la Crème de Massage Drainante 80C. Idéal après le bain ou la douche, lorsque la peau est la plus réceptive.

Size: 75ml
cod. CB1002082C



Estratto di Zenzero, Acqua di Mare Concentrata e Escina
Ginger Extract, Concentrated Sea Water and Escin



>95%
NATURAL
INGREDIENTS

COLORANTS
FREE
COLORANTS

PEG
FREE
PEG

SILICON
FREE
SILICON



DRAINING BOOSTER + DRAINING BODY CREAM

The targeted solution for your
imperfections

TONE UP

TRATTAMENTO TONIFICANTE
TONIFYING TREATMENT
TRATAMIENTO TONIFICANTE
TRAITEMENT TONIFIANT



Linea ad Azione Tonificante e Elasticizzante ad effetto **Tone Up** per una pelle più compatta, elastica e rivitalizzata. Previene e attenua i processi di rilassamento e invecchiamento della pelle.

*Toning and Elasticizing Action line with a **Tone Up** effect for firmer, more elastic, and revitalized skin. It prevents and reduces the processes of skin sagging and aging.*

*Línea de Acción Tonificante y Elasticizante con efecto **Tone Up** para una piel más firme, elástica y revitalizada. Previene y atenúa los procesos de flacidez y envejecimiento de la piel.*

*Ligne à Action Tonifiante et Élastifiante avec un effet **Tone Up** pour une peau plus ferme, élastique et revitalisée. Elle prévient et atténue les processus de relâchement et de vieillissement de la peau.*





AZIONE TONIFICANTE INTENSIVA



86C

CREMA MASSAGGIO RASSODANTE

FIRMING MASSAGE CREAM
CREMA DE MASAJE REAFIRMANTE
CRÈME DE MASSAGE RAFFERMISSANTE

Crema Massaggio Rassodante, Azione Tonificante Intensiva, con Acido ialuronico, Estratti di Centella Asiatica e Sandalo, dalla profumazione avvolgente. La sua piacevole texture a lunga scorrevolezza la rende perfetta per il trattamento estetico professionale e domiciliare. L'Acido ialuronico aiuta ad incrementare e a preservare la naturale idratazione della pelle ed esercita una spiccata azione elasticizzante. Arricchita con Centella Asiatica, mix di aminoacidi e Tocoferolo, rende la pelle visibilmente più compatta e morbida. Ottima in associazione al Booster Tonificante 88C che ne potenziano l'effetto.

USO: Applicare la quantità necessaria per coprire l'area da trattare e iniziare il massaggio specifico. Prelevare altro prodotto se necessario

GB - Firming Massage Cream, Intensive Toning Action, with Hyaluronic Acid, Extracts of Centella Asiatica and Sandalwood, with an enveloping fragrance. Its pleasant, long-lasting texture makes it perfect for professional and home beauty treatment. Hyaluronic Acid helps to increase and preserve the skin's natural hydration and exerts a marked elasticising action. Enriched with Centella Asiatica, a mix of amino acids and Tocopherol, it makes the skin visibly firmer and softer. Excellent in combination with the 88C Toning Booster to boost the effect. USE: Apply the necessary amount to cover the area to be treated and begin the specific massage. Take more product if necessary

E - Crema De Masaje Reafirmante, Acción Tonificante Intensiva, con Acido Hialurónico, Extractos de Centella Asiática y Sándalo, con una fragancia envolvente. Su textura agradable y duradera la hace perfecta para tratamientos de belleza profesionales y domésticos. El Ácido Hialurónico contribuye a aumentar y preservar la hidratación natural de la piel y ejerce una marcada acción elasticizante. Enriquecido con Centella Asiática, una mezcla de aminoácidos y Tocoferol, hace que la piel esté visiblemente más firme y suave. Excelente en combinación con el 88C Booster Tonificante para potenciar su efecto. MODO DE EMPLEO: Aplicar la cantidad necesaria para cubrir la zona a tratar y comenzar el masaje específico. Tomar más producto si es necesario.

F - Crème De Massage Raffermissante, Action Tonifiante Intensive, à l'Acide Hyaluronique, aux Extraits de Centella Asiatica et de Bois de Santal, au parfum enveloppant. Sa texture agréable et durable la rend idéale pour les soins de beauté professionnels et à domicile. L'acide hyaluronique contribue à augmenter et à préserver l'hydratation naturelle de la peau et exerce une action élastique marquée. Enrichi en Centella Asiatica, un mélange d'acides aminés et de tocophérol, il rend la peau visiblement plus ferme et plus douce. Excellent en combinaison avec le 88C Booster Tonifiant pour renforcer l'effet. MODE D'EMPLOI: Appliquer la quantité nécessaire pour couvrir la zone à traiter et commencer le massage spécifique. Si nécessaire, rajouter du produit.

Size: 400ml
cod. CB1002086C



Acido ialuronico, Estratti di Centella Asiatica e Sandalo
Hyaluronic Acid, Extracts of Centella Asiatica and Sandalwood



>95%
NATURAL
INGREDIENTS

COLORANTS
FREE
COLORANTS

PEG
FREE
PEG

86C



muster
BenèXere
PROFESSIONAL



AZIONE TONIFICANTE



87C

CREMA CORPO RASSODANTE

FIRMING BODY CREAM
CREMA CORPORAL REAFIRMANTE
CRÈME CORPS RAFFERMISSANTE

Crema Corpo Rassodante ad Azione Tonicante, con Acido Ialuronico, Estratti di Centella Asiatica e Sandalo dalla profumazione avvolgente. Formula esclusiva ed innovativa per un effetto tonificante che aiuta a prevenire e attenuare i processi di rilassamento e invecchiamento della pelle. I risultati sono visibili già dopo le prime applicazioni ad uso costante: le zone trattate presenteranno un aspetto della pelle più compatto, elastico e rivitalizzato.

USO: Applicare localmente sulle zone da trattare e massaggiare con movimenti energici e circolari dal basso verso l'alto fino a completo assorbimento mattino o sera. Ideale dopo il bagno o la doccia, quando la pelle è più ricettiva.

GB - Firming Body Cream with Toning Action, with Hyaluronic Acid, Extracts of Centella Asiatica and Sandalwood with an enveloping fragrance. Exclusive and innovative formula for a toning effect that helps prevent and attenuate the processes of skin relaxation and ageing. The results are visible already after the first applications with constant use: the treated areas will present a more compact, elastic and revitalised appearance of the skin. USE: Apply locally to the areas to be treated and massage with energetic, circular movements from the bottom upwards until completely absorbed in the morning or evening. Ideal after bath or shower, when the skin is most receptive.

E - Crema Corporal Reafirmante de Acción Tonicante, con Ácido Hialurónico, Extractos de Centella Asiática y Sándalo con una fragancia envolvente. Fórmula exclusiva e innovadora para un efecto tonificante que ayuda a prevenir y atenuar los procesos de relajación y envejecimiento cutáneo. Los resultados son visibles ya después de las primeras aplicaciones con un uso constante: las zonas tratadas presentarán un aspecto más compacto, elástico y revitalizado de la piel. MODO DE EMPLEO: Aplicar localmente en las zonas a tratar y masajear con energicos movimientos circulares de abajo hacia arriba hasta su completa absorción por la mañana o por la noche. Ideal después del baño o ducha, cuando la piel está más receptiva.

F - Crème Raffermissante pour le corps à Action Tonifiante, à l'Acide Hyaluronique, aux Extraits de Centella Asiatica et de Bois de Santal, au parfum enveloppant. Formule exclusive et innovante pour un effet tonifiant qui aide à prévenir et à atténuer les processus de relâchement et de vieillissement de la peau. Les résultats sont visibles dès les premières applications avec une utilisation constante : les zones traitées présentent un aspect plus compact, élastique et revitalisé de la peau. MODE D'EMPLOI: Appliquer localement sur les zones à traiter et masser avec des mouvements circulaires énergiques, du bas vers le haut, jusqu'à absorption complète, le matin ou le soir. Idéal après le bain ou la douche, lorsque la peau est la plus réceptive.

Size: 200ml
cod. CB1002087C



Acido Ialuronico, Estratti di Centella Asiatica e Sandalo
Hyaluronic Acid, Extracts of Centella Asiatica and Sandalwood



>95%
NATURAL
INGREDIENTS

COLORANTS
FREE
COLORANTS

PEG
FREE
PEG

SILICON
FREE
SILICON





AZIONE TONIFICANTE



88C BOOSTER RASSODANTE

FIRMING BOOSTER
BOOSTER REAFIRMANTE
BOOSTER RAFFERMISSANT

Booster Rassodante, Tonicante Superconcentrato, con Acido Ialuronico, Estratti di Centella Asiatica e Sandalo. Emulsione fluida corpo di pratico utilizzo, caratterizzata da una leggera texture a rapido assorbimento. Esclusiva formula potenziata che favorisce l'azione ad azione tonificante, elasticizzante e nutriente. L' "effetto tone up" favorisce l'aumento di tono e volume nelle aree con presenza di atonia e rilassamento. Migliora l'elasticità cutanea, idrata e nutre la pelle, rendendola setosa e vellutata. Da utilizzare prima della crema specifica per potenziarne l'efficacia.

USO: Applicare mattino o sera sulle zone da trattare e massaggiare dal basso verso l'alto fino a completo assorbimento. Completare il trattamento con la Crema Tonicante 87C o Crema Massaggio Tonicante 86C. Ideale dopo il bagno o la doccia quando la pelle è più ricettiva.

GB - Firming Booster, Toning - Superconcentrated, with Hyaluronic Acid, Centella Asiatica and Sandalwood Extracts. An easy-to-use fluid body emulsion characterised by a light, rapidly absorbed texture. Exclusive enhanced formula favouring toning, elasticising and nourishing action. The "tone up effect" promotes volume in areas with atony and slackening. Improves skin elasticity, moisturises and nourishes the skin, making it silky. To be used before the specific cream to boost its effectiveness. **USE:** Apply morning or evening on the areas to be treated and massage from the bottom upwards until completely absorbed. Complete treatment with Toning Cream 87C or Toning Massage Cream 86C. Ideal after bath or shower when the skin is most receptive.

E - Booster Reafirmante, Tonicante - Superconcentrado, con Ácido Hialurónico, Extractos de Centella Asiática y Sándalo. Emulsión fluida corporal fácil de usar, caracterizada por una textura ligera y de rápida absorción. Fórmula exclusiva potenciada que favorece la acción tonificante, elasticizante y nutritiva. El "efecto tonificante" favorece el aumento de volumen en las zonas con atonía y flacidez. Mejora la elasticidad cutánea, hidrata y nutre la piel, volviéndola sedosa. Utilizar antes de la crema específica para potenciar su eficacia. **MODO DE EMPLEO:** Aplicar mañana o noche sobre las zonas a tratar y masajear de abajo hacia arriba hasta su total absorción. Completar el tratamiento con la Crema Tonicante 87C o la Crema de Masaje Tonicante 86C. Ideal después del baño o la ducha, cuando la piel está más receptiva.

F - Booster Raffermissant, Tonifiant - Superconcentré, avec de l'Acide Hyaluronique, de la Centella Asiatica et des Extraits de Bois de Santal. Émulsion fluide pour le corps, facile à utiliser, caractérisée par une texture légère et rapidement absorbée. Formule exclusive améliorée favorisant l'action tonifiante, élastifiante et nourrissante. L'effet tonifiant permet d'augmenter la tonicité et le volume des zones atones et relâchées. Améliore l'élasticité de la peau, l'hydrate et la nourrit, la rendant soyeuse et veloutée. A utiliser avant la crème spécifique pour renforcer son efficacité. **MODE D'EMPLOI:** Appliquer matin ou soir sur les zones à traiter et masser du bas vers le haut jusqu'à absorption complète. Compléter le traitement avec la Crème Tonicante 87C ou la Crème de Massage Tonifiante 86C. Idéal après le bain ou la douche, lorsque la peau est la plus réceptive.

Size: 75ml
cod. CB1002088C



Acido Ialuronico, Estratti di Centella Asiatica e Sandalo
Hyaluronic Acid, Centella Asiatica and Sandalwood Extracts

VEGAN

>95%
NATURAL
INGREDIENTS

COLORANTS
FREE
COLORANTS

PEG
FREE
PEG

SILICON
FREE
SILICON

88C



mustar
BenèXere
PROFESSIONAL

NUTRI UP

IDRATAZIONE
MOISTURISING
HIDRATACIÓN
HYDRATATION



Nutri Up, dalla profumazione delicata, è pensata per donare una rinnovata morbidezza e una idratazione intensa alla pelle. Riequilibrante e nutriente risponde alle esigenze di ogni tipo di pelle e desiderio di bellezza.

Nutri Up, with a delicate fragrance, is designed to provide renewed softness and intense hydration to the skin. Balancing and nourishing, it meets the needs of every skin type and beauty desire.

Nutri Up, con una fragancia delicada, es pensada para proporcionar una suavidad renovada y una hidratación intensa a la piel. Equilibrante y nutritiva, responde a las necesidades de todo tipo de piel y a cualquier deseo de belleza.

Nutri Up, au parfum délicat, est conçue pour offrir une douceur renouvelée et une hydratation intense à la peau. Équilibrante et nourrissante, elle répond aux besoins de tous types de peau et aux désirs de beauté.





89C CREMA CORPO RIEQUILIBRANTE

BALANCING BODY CREAM
CREMA CORPORAL EQUILIBRANTE
CRÈME ÉQUILIBRANTE CORPS

Crema corpo riequilibrante, extra idratante e nutriente con Acido ialuronico a diversi pesi molecolari e Prebiotici. Rinforza la barriera idro-lipidica della pelle, favorendo la protezione dagli agenti esterni, dona elasticità e idrata la pelle. La texture fluida e leggera la rende ideale per un uso quotidiano e adatta a tutti i tipi di pelle. Pelle idratata, setosa e inebriata dalla delicata fragranza floreale e legnosa.

USO: Applicare mattino o sera la crema su tutto il corpo con movimenti circolari dal basso verso l'alto. Ideale dopo il bagno o la doccia, quando la pelle è più ricettiva.

GB - Rebalancing, extra moisturising and nourishing body cream with Hyaluronic Acid of different molecular weights and Prebiotics. Reinforces the skin's hydro-lipidic barrier, helping to protect it from external agents, provides elasticity and moisturises the skin. Its fluid and light texture makes it ideal for daily use and suitable for all skin types. The skin is hydrated, silky and inebriated by the delicate floral and woody fragrance. USE: Apply morning or evening all over the body in circular movements from bottom to top. Ideal after bathing or showering, when the skin is more receptive.

E - Crema corporal reequilibrante, extra hidratante y nutritiva con Acido Hialurónico de diferentes pesos moleculares y Prebióticos. Refuerza la barrera hidrolipídica de la piel, ayudando a protegerla de los agentes externos, aporta elasticidad e hidrata la piel. Su textura fluida y ligera la hace ideal para el uso diario y apta para todo tipo de pieles. La piel queda hidratada, sedosa y embriagada por su delicada fragancia floral y amaderada. MODO DE EMPLEO: Aplicar la crema mañana o noche por todo el cuerpo con movimientos circulares de abajo hacia arriba. Ideal después del baño o la ducha, cuando la piel está más receptiva.

F - Crème rééquilibrante, extra-hydratante et nourrissante pour le corps, à base d'Acide Hyaluronique de différents poids moléculaires et de Prébiotiques. Elle renforce la barrière hydro-lipidique de la peau, en aidant à la protéger des agents extérieurs, donne de l'élasticité et hydrate la peau. Sa texture fluide et légère la rend idéale pour un usage quotidien et convient à tous les types de peau. La peau est hydratée, soyeuse et enivrée par le délicat parfum floral et boisé. MODE D'EMPLOI: Appliquer la crème matin ou soir sur tout le corps en effectuant des mouvements circulaires du bas vers le haut. Idéale après le bain ou la douche, quand la peau est la plus réceptive.

EXTRA IDRATANTE

NUTRIENTE

Size: 200ml
cod. CB1002089C



Acido ialuronico a diversi pesi molecolari e Prebiotici
Hyaluronic Acid of different molecular weights and Prebiotics



>95%
NATURAL
INGREDIENTS



96C CREMA CORPO NUTRIENTE

NOURISHING BODY CREAM
CREMA CORPORAL NUTRITIVA
CRÈME NOURRISSANTE CORPS

Crema Corpo Nutriente con Bisabololo, Estratti di Calendula, Hamamelis e Passiflora. Grazie alla presenza degli estratti vegetali svolge nei confronti dell'epidermide un'azione lenitiva, antinfiammatoria e addolcente, adattandosi perfettamente anche alle pelli particolarmente sensibili.

USO: Massaggiare 1/2 volte al giorno con movimenti circolari dal basso verso l'alto fino a completo assorbimento.

GB - Nourishing Body Cream with Bisabolol, Marigold, Witch Hazel and Passion flower extracts. Thanks to the presence of the plant extracts, it has a soothing, anti-inflammatory and softening action on the epidermis, adapting perfectly even to particularly sensitive skin. USE: Massage 1/2 times a day with circular movements from the bottom upwards until completely absorbed.

E - Crema nutritiva con extractos de Bisabolol, Calendula, Hamamelis y Pasiflora. Gracias a la presencia de los extractos vegetales, ejerce una acción calmante, antiinflamatoria y suavizante sobre la epidermis, adaptándose perfectamente incluso a las pieles especialmente sensibles. MODO DE EMPLEO: Masajear 1/2 veces al día con movimientos circulares de abajo hacia arriba hasta su completa absorción.

F - Crème nourrissante à base de Bisabolol, d'extraits de Souci, d'Hamamélis et de Passiflora. Grâce à la présence des extraits végétaux, elle exerce une action apaisante, anti-inflammatoire et adoucissante sur l'épiderme, s'adaptant parfaitement même aux peaux particulièrement sensibles. MODE D'EMPLOI: Masser 1/2 fois par jour en effectuant des mouvements circulaires de bas en haut jusqu'à absorption complète.

Size: 200ml
cod. CB1002096C



Bisabololo, Estratti di Calendula, Hamamelis e Passiflora
Bisabolol, Marigold, Witch Hazel and Passion flower extracts



PELLI SENSIBILI

89C



8 000836 360578

96C



8 000836 440966

PEEL UP

ESFOLIAZIONE
EXFOLIATION
EXFOLIACIÓN
EXFOLIATION



Grazie al massaggio esfoliante, la circolazione viene riattivata e viene favorito il ricambio cellulare.

La pelle, inoltre, è più ricettiva, ovvero in grado di assorbire meglio i principi attivi contenuti nei prodotti che si possono applicare successivamente. 2 tipologie di scrub differenti compongono la linea **Peel Up**:

- SCRUB A DOPPIA FASE a base di sali ed oli per una doppia azione: esfoliante e nutriente
- GOMMAGE dalle dolci fragranze fruttate, che stimolano i sensi, per un'esfoliazione delicata

*Thanks to the exfoliating massage, circulation is reactivated and cell turnover is promoted. Additionally, the skin becomes more receptive, meaning it can better absorb the active ingredients in the products applied afterward. The **Peel Up** line consists of two different types of scrubs:*

DOUBLE-PHASE SCRUB with salts and oils for a dual action: exfoliating and nourishing

GOMMAGE with sweet fruity fragrances that stimulate the senses, for gentle exfoliation

*Gracias al masaje exfoliante, la circulación se reactiva y se favorece la renovación celular. Además, la piel se vuelve más receptiva, lo que significa que puede absorber mejor los principios activos de los productos aplicados posteriormente. La línea **Peel Up** se compone de dos tipos de exfoliantes:*

EXFOLIANTE DE DOBLE FASE a base de sales y aceites para una doble acción: exfoliante y nutritiva

GOMMAGE con suaves fragancias frutales que estimulan los sentidos, para una exfoliación delicada

*Grâce au massage exfoliant, la circulation est réactivée et le renouvellement cellulaire est favorisé. De plus, la peau devient plus réceptive, capable de mieux absorber les principes actifs des produits appliqués par la suite. La ligne **Peel Up** se compose de deux types de gommages différents:*

EXFOLIANT DOUBLE PHASE à base de sels et d'huiles pour une double action : exfoliante et nourrissante

GOMMAGE aux douces fragrances fruitées qui stimulent les sens, pour une exfoliation douce





RIGENERANTE



76C SCRUB CORPO DOPPIA FASE

TWO-PHASE BODY SCRUB
EXFOLIANTE CUERPO BIFÁSICO
EXFOLIANT CORPS BIPHASÉ

Scrub corpo doppia fase con Cristalli di Sale Marino, Oli Naturali e Estratto di Zenzero. Scrub 2in1 a base di sali ed oli per una doppia azione: esfoliante e nutriente. Azione rigenerante.

USO: Mescolare sale ed oli affinché lo scrub sia ben amalgamato. Applicare sulla zona da trattare e massaggiare con movimenti circolari per 15-20 secondi. Al termine risciacquare con acqua tiepida. Inumidire la pelle prima dell'uso per un'azione più delicata.

GB - Two-Phase Body Scrub with Sea Salt Crystals, Natural Oils and Ginger Extract. 2in1 Scrub with salts and oils for a dual action: exfoliating and nourishing. Regenerating action. **DIRECTIONS FOR USE:** Mix salt and oils until the scrub is well blended. Apply to the area to be treated and massage with circular movements for 15-20 seconds. When rinsed, rinse with lukewarm water. Moisten the skin before use for a gentler action.

E - Exfoliante Cuerpo Bifásico con Cristales de Sal Marina, Aceites Naturales y Extracto de Jengibre. 2en1 exfoliante a base de sales y aceites para una doble acción: exfoliante y nutritiva. Acción regeneradora. **MODO DE EMPLEO:** Mezclar la sal y los aceites hasta obtener una mezcla homogénea. Aplicar sobre la zona a tratar y masajear con movimientos circulares durante 15-20 segundos. Al terminar, aclarar con agua tibia. Humedecer la piel antes de usar para una acción más suave.

F - Exfoliant Corps Biphase Cristaux avec de Sel de Mer, Huiles Naturelles et Extrait de Gingembre. Exfoliant 2en1 à base de sels et d'huiles pour une double action: exfoliante et nourrissante. Action régénérante. **MODE D'EMPLOI:** Mélanger les sels et les huiles jusqu'à obtention d'un gommage homogène. Appliquer sur la zone à traiter et masser avec des mouvements circulaires pendant 15-20 secondes. Une fois le traitement terminé, rincez à l'eau tiède. Humidifier la peau avant l'utilisation pour une action plus douce.

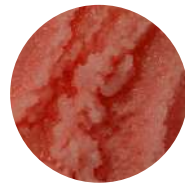
Size: 300ml
cod. CB1002076C



Cristalli di Sale Marino, Oli Naturali e Estratto di Zenzero
Sea Salt Crystals, Natural Oils and Ginger Extract



RIVITALIZZANTE



77C SCRUB CORPO DOPPIA FASE

TWO-PHASE BODY SCRUB
EXFOLIANTE CUERPO BIFÁSICO
EXFOLIANT CORPS BIPHASÉ

Scrub corpo doppia fase con Cristalli di Sale Marino, Oli Naturali e Estratto di Ribes Nero. Scrub 2in1 a base di sali ed oli per una doppia azione: esfoliante e nutriente. Azione rivitalizzante.

USO: Mescolare sale ed oli affinché lo scrub sia ben amalgamato. Applicare sulla zona da trattare e massaggiare con movimenti circolari per 15-20 secondi. Al termine risciacquare con acqua tiepida. Inumidire la pelle prima dell'uso per un'azione più delicata.

GB - Two-Phase Body Scrub with Sea Salt Crystals, Natural Oils and Black Ribes Extract. 2in1 Scrub based on salts and oils for a double action: exfoliating and nourishing. Revitalising action. **USE:** Mix salt and oils so that the scrub is well blended. Apply to the area to be treated and massage with circular movements for 15-20 seconds. When rinsed, rinse with lukewarm water. Moisten the skin before use for a gentler action.

E - Exfoliante Cuerpo Bifásico con Cristales de Sal Marina, Aceites Naturales y Extracto de Ribes Negras. 2en1 Scrub a base de sales y aceites para una doble acción: exfoliante y nutritiva. Acción revitalizante. **MODO DE EMPLEO:** Mezclar la sal y los aceites hasta obtener una mezcla homogénea. Aplicar sobre la zona a tratar y masajear con movimientos circulares durante 15-20 segundos. Al terminar, aclarar con agua tibia. Humedecer la piel antes de usar para una acción más suave.

F - Exfoliant Corps Biphase avec Cristaux de Sel De Mer, Huiles Naturelles et Extrait de Ribes Noires. Exfoliant 2en1 à base de sels et d'huiles pour une double action : exfoliante et nourrissante. Action revitalisante. **MODE D'EMPLOI:** Mélanger les sels et les huiles de manière à obtenir un gommage homogène. Appliquer sur la zone à traiter et masser avec des mouvements circulaires pendant 15-20 secondes. Une fois le gommage terminé, rincer à l'eau tiède. Humidifier la peau avant l'utilisation pour une action plus douce.

Size: 300ml
cod. CB1002077C



Sale Marino, Oli Naturali e Estratto di Ribes Nero
Sea Salt Crystals, Natural Oils and Black Ribes Extract



76C



8 000836 383317

77C



8 000836 383324



PEEL UP



TONIFICANTE



78C GOMMAGE CORPO ESFOLIANTE

EXFOLIATING BODY SCRUB
EXFOLIANTE CORPORAL
GOMMAGE EXFOLIANT POUR LE CORPS

Gommage Corpo Esfoliante con Semi di Kiwi, Cristalli di Sale e Zucchero di Canna. Gommage con proprietà rigenerante dei semi di kiwi. Stimola il rinnovamento cellulare, per una pelle subito liscia, morbida e luminosa.

USO: Applicare su pelle asciutta per un'esfoliazione più intensa o umida per un'azione più delicata. Massaggiare con movimenti circolari. Risciacquare. Utilizzare 1 o 2 volte a settimana.

GB - Exfoliating Body Scrub with Kiwi Seeds, Salt Crystals and Cane Sugar Scrub with regenerating properties of kiwi seeds. Stimulates cell renewal, for an immediately smooth, soft and radiant skin. USE: Apply on dry skin for a more intense exfoliation or on damp skin for a gentler action. Massage in circular movements. Rinse. Use once or twice a week.

E - Exfoliante Corporal con Semillas de kiwi, Cristales de Sal y Azúcar de Caña. Exfoliante con propiedades regeneradoras de las semillas de kiwi. Estimula la renovación celular, para una piel inmediatamente lisa, suave y radiante. MODO DE EMPLEO: Aplicar sobre la piel seca para una exfoliación más intensa o sobre la piel húmeda para una acción más delicada. Masajear con movimientos circulares. Aclare. Utilizar una o dos veces por semana.

F - Gommage Exfoliant Pour Le Corps avec des Graines de Kiwi, Cristaux de Sel et Sucre de Canne. Gommage aux propriétés régénérantes des graines de kiwi. Stimule le renouvellement cellulaire, pour une peau immédiatement lisse, douce et éclatante. MODE D'EMPLOI: Appliquer sur peau sèche pour une exfoliation plus intense ou sur peau humide pour une action plus douce. Masser avec des mouvements circulaires. Rincer à l'eau tiède. Utiliser une à deux fois par semaine.

Size: 300ml
cod. CB1002078C



Semi di Kiwi, Cristalli di Sale e Zucchero di Canna
Kiwi Seeds, Salt Crystals and Cane Sugar



ANTIOSSIDANTE



79C GOMMAGE CORPO ESFOLIANTE

EXFOLIATING BODY SCRUB
EXFOLIANTE CORPORAL
GOMMAGE EXFOLIANT POUR LE CORPS

Gommage Corpo Esfoliante con Semi di Fragola, Cristalli di Sale e Zucchero di Canna. Gommage con proprietà antiossidanti dei semi di fragola. Stimola il rinnovamento cellulare, per una pelle subito liscia, morbida e luminosa.

USO: Applicare su pelle asciutta per un'esfoliazione più intensa o umida per un'azione più delicata. Massaggiare con movimenti circolari. Risciacquare. Utilizzare 1 o 2 volte a settimana.

GB - Exfoliating Body Scrub with Strawberry Seeds, Salt Crystals and Cane Sugar. Scrub with antioxidant properties of strawberry seeds. Stimulates cell renewal for an immediately smooth, soft and radiant skin. USE: Apply on dry skin for a more intense exfoliation or on damp skin for a gentler action. Massage in circular movements. Rinse. Use once or twice a week.

E - Exfoliante Corporal con Semillas de Fresa, Cristales de Sal y Azúcar de Caña. Exfoliante con propiedades antioxidantes de las semillas de fresa. Estimula la renovación celular para una piel inmediatamente lisa, suave y radiante. MODO DE EMPLEO: Aplicar sobre la piel seca para una exfoliación más intensa o sobre la piel húmeda para una acción más delicada. Masajear con movimientos circulares. Aclare. Utilizar una o dos veces por semana.

F - Gommage Exfoliant Pour Le Corps avec Pépins de Fraise, Cristaux de Sel et Sucre de Canne. Gommage aux propriétés antioxydantes des graines de fraises. Stimule le renouvellement cellulaire pour une peau immédiatement lisse, douce et éclatante. MODE D'EMPLOI: Appliquer sur peau sèche pour une exfoliation plus intense ou sur peau humide pour une action plus douce. Masser avec des mouvements circulaires. Rincer à l'eau tiède. Utiliser une à deux fois par semaine.

Size: 300ml
cod. CB1002079C



Semi di Fragola, Cristalli di Sale e Zucchero di Canna
Strawberry Seeds, Salt Crystals and Cane Sugar





EXFOLIATING BODY SCRUB

with Strawberry Seeds, Salt Crystals and Cane Sugar

For an immediately smooth, soft
and radiant skin.



**FRESH
UP**

**LENITIVO
SOOTHING
LENITIVO
LÉNITIF**



AZIONE EMOLLIENTE E IDRATANTE



44C
GEL LENITIVO
SOOTHING GEL
GEL CALMANTE
GEL LÉNITIF

Gel Lenitivo, effetto Fresco, all'Aloe Vera. Una formula SOS, ideale per idratare e rinfrescare la pelle in molteplici occasioni. Trattamento intensivo, protettivo, dermonutriente e idratante, particolarmente adatto a pelli delicate e sensibili. Indicato come anti-arrossamento dopo trattamenti di Foto epilazione e Radio Frequenza. Usato anche come dopo sole, mantiene la pelle fresca e ben idratata.

USO: Applicare il prodotto e massaggiare delicatamente fino a completo assorbimento.

GB - Soothing Gel, Fresh Effect, with Aloe Vera. An SOS formula, ideal for moisturising and refreshing the skin on many occasions. Intensive, protective, dermonutrient and moisturising treatment, particularly suitable for delicate and sensitive skin. Indicated as anti-reddening after photo-epilation and Radio Frequency treatments. Also used as an after sun product, it keeps the skin fresh and well moisturised. USE: Apply the product and massage gently until completely absorbed.

E - Gel Calmante, Efecto Fresco, con Aloe Vera. Una fórmula SOS, ideal para hidratar y refrescar la piel en múltiples ocasiones. Tratamiento intensivo, protector, dermonutrient e hidratante, especialmente indicado para pieles delicadas y sensibles. Indicado como antirojeces después de tratamientos de fotodepilación y Radiofrecuencia. Utilizado también como after sun, mantiene la piel fresca y bien hidratada. MODO DE EMPLEO: Aplicar el producto y masajear suavemente hasta su total absorción.

F - Gel Lénitif, effet frais, à l'Aloe Vera. Une formule SOS, idéale pour hydrater et rafraîchir la peau en de nombreuses occasions. Traitement intensif, protecteur, dermonutritif et hydratant, particulièrement adapté aux peaux délicates et sensibles. Indiqué comme anti-rougeur après les traitements de photo-épilation et de radiofréquence. Utilisé également comme produit après-soleil, il maintient la peau fraîche et bien hydratée. MODE D'EMPLOI: Appliquer le produit et masser doucement jusqu'à absorption complète.

Size: 220ml
cod. CB2002044C



Aloe Vera
Aloe Vera



44C





HAND SPA



IDRATANTE E PROTETTIVA



98C CREMA MANI HAND CREAM CREMA DE MANOS CRÈME MAINS

Crema Mani, Idratante e Protettiva, con Vitamina E e F. Idrata, lenisce e nutre la pelle delle mani proteggendola da aridità e arrossamenti senza ungere.

USO: Applicare sulle mani deterse e asciutte, anche più volte al giorno se le mani risultano particolarmente secche. Massaggiare fino a completo assorbimento.

GB - Hand Cream, Moisturising and Protective, with Vitamin E and F. Moisturises, soothes and nourishes the skin of the hands, protecting it from dryness and redness without being greasy. USE: Apply to clean, dry hands, even several times a day if hands are particularly dry. Massage until completely absorbed.

E - Crema de Manos, Hidratante y Protectora, con Vitamina E y F. Hidrata, calma y nutre la piel de las manos, protegiéndola de la sequedad y las rojeces sin resultar grasa. MODO DE EMPLEO: Aplicar sobre las manos limpias y secas, incluso varias veces al día si las manos están especialmente secas. Masajear hasta su completa absorción.

F - Crème Mains, Hydratante et Protectrice, à la Vitamine E et F. Hydrate, apaise et nourrit la peau des mains, en la protégeant du dessèchement et des rougeurs, sans être grasse. MODE D'EMPLOI: Appliquer sur les mains propres et sèches, mme plusieurs fois par jour si les mains sont particulièrement sèches. Masser jusqu'à absorption complète.

Size: 100ml
cod. CB1002098C



Vitamina E e F
Vitamin E and F





**FOOT
SPA**



AZIONE RESTITUTIVA E EMOLLIENTE



97C
CREMA PIEDI
FOOT CREAM
CREMA PARA LOS PIES
CRÈME POUR LES PIEDS

Crema Piedi ad Azione Restitutiva e Emolliente, con Vitamina F, Olio Essenziale di Lavanda e Mentolo. Crema formulata per rinfrescare ed alleviare la pesantezza ed il gonfiore dei piedi. Lascia la pelle morbida e setosa al tatto senza ungere.

USO: Massaggiare su piedi detersi e asciutti fino a completo assorbimento.

GB - Foot Cream with Restoring and Smoothing Action, with Vitamin F, Lavender Essential Oil and Menthol. Cream formulated to refresh and relieve heaviness and swelling of the feet. Leaves skin soft and silky to the touch without greasiness. USE: Massage on clean, dry feet until completely absorbed.

E - Crema para Pies con Acción Reparadora y , con Vitamina F, Aceite Esencial de Lavanda y Mentol. Crema formulada para refrescar y aliviar la pesadez e hinchazón de los pies. Deja la piel suave y sedosa al tacto sin engrasar. MODO DE EMPLEO: Masajear sobre los pies limpios y secos hasta su completa absorción.

F - Crème pour les pieds à Action Réparatrice et Émolliente, à la Vitamine F, à l'Huile Essentielle de Lavande et au Menthol. Crème formulée pour rafraîchir et soulager la lourdeur et le gonflement des pieds. Laisse la peau douce et soyeuse au toucher, sans effet gras. MODE D'EMPLOI: Masser les pieds propres et secs jusqu'à absorption complète.

Size: 100ml
cod. CB1002097C



Vitamina F, Olio Essenziale di Lavanda e Mentolo
Vitamin F, Lavender Essential Oil and Menthol



MASSAGE OIL

OLI DA MASSAGGIO
MASSAGE OIL
ACEITES DE MASAJE
HUILES DE MASSAGE



Massage Oil regala un vero e proprio momento di benessere. Gli Oli da massaggio per il corpo sono a facile assorbimento, ideali per idratare e nutrire la pelle, consentono di ampliare l'effetto del massaggio e renderlo ancora più intenso.

Massage Oil provides a true moment of well-being. Body massage oils easily absorbed, ideal for hydrating and nourishing the skin, they enhance the massage effect, making it even more intense.

Massage Oil ofrece un verdadero momento de bienestar. Aceites de masaje corporal de fácil absorción, ideales para hidratar y nutrir la piel, permiten ampliar el efecto del masaje y hacerlo aún más intenso.

Massage Oil offres un véritable moment de bien-être. Huiles de massage pour le corps à absorption rapide, idéales pour hydrater et nourrir la peau, elles permettent d'amplifier l'effet du massage et de le rendre encore plus intense.





AZIONE IDRATANTE



38C OLIO MASSAGGIO CORPO NEUTRO

NEUTRAL BODY MASSAGE OIL
ACEITE DE MASAJE CORPORAL NEUTRO
HUILE NEUTRE DE MASSAGE POUR LE CORPS

Olio Massaggio Corpo Neutro con Vitamina E. Caratterizzato da elevate proprietà idratanti, ad azione emolliente ed elasticizzante. Indicato per massaggi prolungati.

USO: Versare il prodotto sulle mani o sulle zone da trattare e massaggiare fino a completo assorbimento. Non unge e si assorbe completamente.

GB - Neutral Body Massage Oil with Vitamin E. Characterised by high moisturising properties, emollient and elasticising action. Non-greasy and absorbs completely. Suitable for prolonged massages. USE: Pour the product on the hands or areas to be treated and massage until completely absorbed.

E - Aceite de Masaje Corporal Neutro con Vitamina E. Se caracteriza por su alto poder hidratante, emoliente y elasticizante. No es graso y se absorbe completamente. Indicado para masajes prolongados. MODO DE EMPLEO: Verter el producto sobre las manos o zonas a tratar y masajear hasta su total absorción.

F - Huile Neutre de Massage pour le corps à la Vitamine E. Caractérisée par des propriétés hautement hydratantes, émoullissantes et élastiques. Non grasse et s'absorbe complètement. Convient pour les massages prolongés. MODE D'EMPLOI: Verser le produit sur les mains ou les zones à traiter et masser jusqu'à absorption complète.

Size: 1000ml
cod. CB2002038C



Vitamina E
Vitamin E

100%
NATURAL
INGREDIENTS



AZIONE IDRATANTE E ENERGIZZANTE



99C OLIO MASSAGGIO CORPO TÈ VERDE

GREEN TEA BODY MASSAGE OIL
ACEITE DE MASAJE CORPORAL DE TÉ VERDE
HUILE DE MASSAGE CORPOREL AU THÉ VERT

Olio Massaggio Corpo al profumo di Tè Verde con Vitamina E, Olio di Girasole. Ideale per un aroma massaggio energizzante che dona al corpo e alla mente un persistente ed avvolgente senso di energia e benessere.

USO: Prelevare il prodotto, scaldarlo tra le mani e massaggiare fino a completo assorbimento.

GB - Body Massage Oil with Vitamin E, Sunflower Oil and Green Tea Fragrance, ideal for an energising massage aroma that gives the body and mind a persistent and enveloping sense of energy and well-being. USE: Take the product, warm it between the hands and massage until completely absorbed.

E - Aceite de Masaje Corporal con Vitamina E, Aceite de Girasol y fragancia de Té Verde, ideal para un masaje con aroma energizante que proporciona al cuerpo y a la mente una persistente y envolvente sensación de energía y bienestar. MODO DE EMPLEO: Tomar el producto, calentarlo entre las manos y masajear hasta su completa absorción.

F - Huile de Massage pour le corps à la Vitamine E, Huile de Tournesol et parfum de Thé Vert, idéale pour un massage énergisant qui procure au corps et à l'esprit une sensation persistante et enveloppante d'énergie et de bien-être. MODE D'EMPLOI: Prendre le produit, le chauffer entre les mains et masser jusqu'à absorption complète.

Size: 1000ml
cod. CB1002099C



Vitamina E, Olio di Girasole e Fragranza al Tè Verde
Vitamin E, Sunflower Oil and Green Tea Fragrance

>98%
NATURAL
INGREDIENTS



38C



8 000836 383454

99C



8 000836 383508

ESSENTIAL OIL

SINERGIE DI OLI ESSENZIALI
SYNERGIES OF ESSENTIAL OILS
SINERGIAS DE ACEITES ESENCIALES
SYNERGIES DES HUILES ESSENTIELLES



>98%
NATURAL
INGREDIENTS

NICKEL
TESTED
NICKEL

PEG
FREE
PEG

SILICON
FREE
SILICON

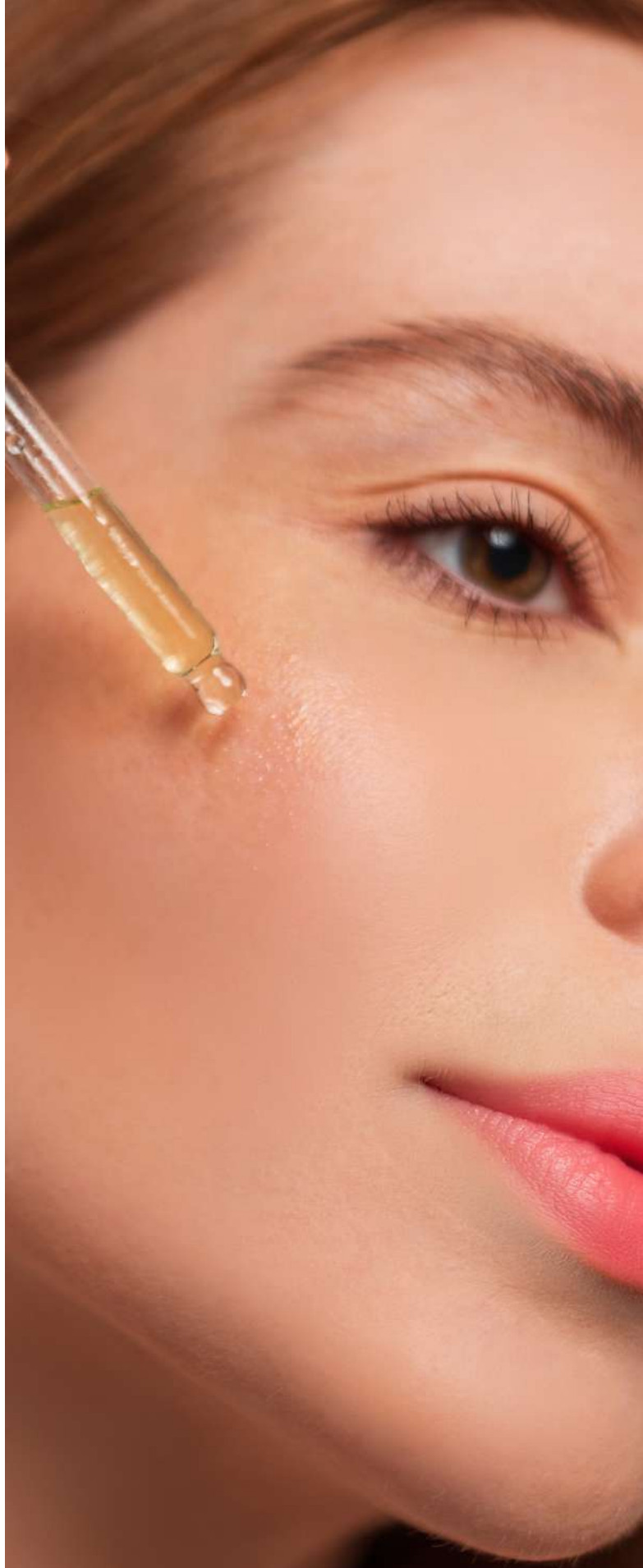
**POWER
EFFECT**

Le Sinergie di **Oli Essenziali** permettono di godere appieno dei benefici dell'aromaterapia. Selezionati con cura per la loro purezza ed efficacia, si declinano in base alle esigenze. Esperienza, qualità e benessere si uniscono per diventare dei veri elisir di bellezza.

*The **Essential Oil** Synergies allow you to fully enjoy the benefits of aromatherapy. Carefully selected for their purity and effectiveness, they are tailored to specific needs. Experience, quality, and well-being come together to become true beauty elixirs.*

*Las Sinergias de **Essential Oil** permiten disfrutar plenamente de los beneficios de la aromaterapia. Cuidadosamente seleccionados por su pureza y eficacia, se adaptan a las diferentes necesidades. La experiencia, la calidad y el bienestar se unen para convertirse en verdaderos elixires de belleza.*

*Les Synergies d'**Essential Oil** permettent de profiter pleinement des bienfaits de l'aromathérapie. Soigneusement sélectionnées pour leur pureté et leur efficacité, elles s'adaptent aux besoins spécifiques. Expérience, qualité et bien-être se réunissent pour devenir de véritables élixirs de beauté.*





DRENANTE

09 SINERGIE DI OLI ESSENZIALI DRENANTI

*DRAINING ESSENTIAL OIL SYNERGIES
SINERGIAS DE ACEITES ESENCIALES DRENANTES
SYNERGIES D'HUILES ESSENTIELLES DRAINANTES*

Sinergia di oli essenziali puri e naturali, con Lavanda, Limone e Ylang-Ylang. Facilita e accelera l'attività di drenaggio ed eliminazione dei liquidi in eccesso.

Azione: drenante, riequilibrante, schiarente, decongestionante.

USO: Può essere usato su viso e corpo. **Sul corpo:** utilizzare per l'apertura dei gangli linfatici, prima di un massaggio o, su zone specifiche, ove occorra drenare.

VISO: ●●●●

CORPO: ●●●●●●●●

GB – Synergy of pure and natural essential oils, with lavender, lemon, and ylang-ylang. Facilitates and accelerates drainage activity and elimination of excess fluids.

Enhanced formula

Action: Draining, Balancing, Brightening, Decongesting.

Application: Can be used on face and body. **ON THE BODY:** Use to open lymph nodes before a massage or on specific areas where drainage is needed.

Usage: Face 3-4 drops - Body 6-8 drops

E – Sinergia de aceites esenciales puros y naturales, con lavanda, limón e ylang-ylang. Facilita y acelera la actividad de drenaje y la eliminación de líquidos en exceso.

Fórmula potenciada

Acción: Drenante, Equilibrante, Iluminadora, Decongestionante.

Aplicación: Puede usarse en el rostro y el cuerpo. **EN EL CUERPO:** Usar para abrir los ganglios linfáticos antes de un masaje o en zonas específicas donde sea necesario drenar.

Uso: Rostro 3-4 gotas - Cuerpo 6-8 gotas

F – Synergie d'huiles essentielles pures et naturelles, avec lavande, citron et ylang-ylang. Facilite et accélère l'activité de drainage et l'élimination des liquides en excès.

Formule renforcée

Action : Drainante, Équilibrante, Éclaircissante, Décongestionnante.

Application : Peut être utilisé sur le visage et le corps. **SUR LE CORPS :** Utiliser pour ouvrir les ganglions lymphatiques avant un massage ou sur des zones spécifiques où un drainage est nécessaire.

Utilisation: Visage 3-4 gouttes - Corps 6-8 gouttes

Size: 50ml
cod. CB10040090



Lavanda, limone e ylang-ylang
Lavender, lemon, and ylang-ylang



TONIFICANTE

010 SINERGIE DI OLI ESSENZIALI TONIFICANTI

*TONING ESSENTIAL OIL SYNERGIES
SINERGIAS DE ACEITES ESENCIALES TONIFICANTES
SYNERGIES D'HUILES ESSENTIELLES TONIFIANTES*

Sinergia di oli essenziali puri e naturali con Menta, Rosmarino, Salvia, Limone, Timo e Ginepro. Formulato specificamente per pelli atone, disidratate e mature.

Azione: tonificante, nutriente, rinfrescante.

USO: Può essere usato su viso e corpo. **Sul viso:** prima di un massaggio/trattamento ad azione anti-age, tonificante. **Sul corpo:** in zone dove sia presente atonia o prima di applicare un fango specifico.

VISO: ●●●●

CORPO: ●●●●●●●●

GB – Synergy of pure and natural essential oils with mint, rosemary, sage, lemon, thyme, and juniper. Specifically formulated for dull, dehydrated, and mature skin.

Enhanced formula

Action: Toning, Nourishing, Refreshing.

Application: Can be used on face and body. **ON THE FACE:** Before an anti-aging or toning massage/treatment. **ON THE BODY:** In areas with skin lacking tone or before applying a specific mud treatment.

Usage: Face 3-4 drops - Body 6-8 drops

E – Sinergia de aceites esenciales puros y naturales con menta, romero, salvia, limón, tomillo y enebro. Formulado específicamente para pieles apagadas, deshidratadas y maduras. Acción: Tonificante, Nutritiva, Rinfrescante.

Acción: Tonificante, Nutritiva, Rinfrescante.

Aplicación: Puede usarse en el rostro y el cuerpo. **EN EL ROSTRO:** Antes de un masaje/tratamiento anti-edad o tonificante. **EN EL CUERPO:** En zonas con flacidez o antes de aplicar un tratamiento de barro específico.

Uso: Rostro 3-4 gotas - Cuerpo 6-8 gotas

F – Synergie d'huiles essentielles pures et naturelles, avec lavande, citron et ylang-ylang. Facilite et accélère l'activité de drainage et l'élimination des liquides en excès.

Formule renforcée

Action : Drainante, Équilibrante, Éclaircissante, Décongestionnante.

Application : Peut être utilisé sur le visage et le corps. **SUR LE CORPS :** Utiliser pour ouvrir les ganglions lymphatiques avant un massage ou sur des zones spécifiques où un drainage est nécessaire.

Utilisation: Visage 3-4 gouttes - Corps 6-8 gouttes

Size: 50ml
cod. CB10040100



Menta, Rosmarino, Salvia, Limone, Timo e Ginepro
Mint, Rosemary, Sage, Lemon, Thyme, And Juniper

09



8 000836 382440

010



8 000836 382457



LENITIVO



O11 SINERGIE DI OLI ESSENZIALI LENITIVI

SOOTHING ESSENTIAL OIL SYNERGIES
SINERGIAS DE ACEITES ESENCIALES CALMANTES
SYNERGIES D'HUILES ESSENTIELLES APAISANTES

Sinergia di oli essenziali puri e naturali con Fiori di Camomilla, Geranio, Salvia, Eucalipto e Limone. Dona un'immediata sensazione di rinfrescante, decongestionante, lenitiva e calmante. aiuta a lenire le pelli delicate in caso di rossore, irritazione e post epilazione.

Azione: lenitiva, schiarente, rinfrescante

USO: può essere usato su viso e corpo. Applicare al termine della pulizia del viso, prima della maschera. Dopo la depilazione, in tutte le zone delicate o soggette a follicolite; ove siano presenti arrossamenti. Applicazione anche in abbinamento con fanghi o creme anti-cellulite.

VISO: ●●●○

CORPO: ●●●●●○

GB - Synergy of pure and natural essential oils with chamomile flowers, geranium, sage, eucalyptus, and lemon. Provides an immediate sensation of freshness, decongestion, soothing, and calming. Helps soothe delicate skin in cases of redness, irritation, or post-epilation.

Enhanced formula

Action: Soothing, Brightening, Refreshing.

Application: Can be used on the face and body. Apply after facial cleansing, before a mask. After hair removal, use on sensitive areas or areas prone to folliculitis or redness.

Can also be applied in combination with mud or anti-cellulite creams.

Usage: Face 3-4 drops - Body 6-8 drops

E - Sinergia de aceites esenciales puros y naturales con flores de manzanilla, geranio, salvia, eucalipto y limón. Proporciona una sensación inmediata de frescura, descongestión, alivio y calma. Ayuda a calmar la piel delicada en casos de enrojecimiento, irritación o post-depilación.

Fórmula potenciada

Acción: Calmante, Iluminadora, Refrescante.

Aplicación: Puede usarse en el rostro y el cuerpo. Aplicar después de la limpieza facial, antes de la mascarilla. Después de la depilación, usar en zonas sensibles o propensas a la folliculitis o al enrojecimiento.

Aplicar también en combinación con Barros o cremas anticelulíticas.

Uso: Rostro 3-4 gotas - Cuerpo 6-8 gotas

F - Synergie d'huiles essentielles pures et naturelles avec fleurs de camomille, géranium, sauge, eucalyptus et citron. Offre une sensation immédiate de fraîcheur, de décongestion, d'apaisement et de calme. Aide à apaiser les peaux délicates en cas de rougeurs, d'irritations ou après épilation.

Formule renforcée

Action : Apaisante, Éclaircissante, Rafraîchissante.

Application: peut être utilisé sur le visage et le corps. Appliquer après le nettoyage du visage, avant le masque. Après l'épilation, utiliser sur les zones sensibles ou sujettes à la folliculite ou aux rougeurs.

Peut également être appliqué en combinaison avec des boues ou des crèmes anti-cellulite.

Utilisation : Visage 3-4 gouttes - Corps 6-8 gouttes

Size: 50ml
cod. CB10040110



Fiori di Camomilla, Geranio, Salvia, Eucalipto e Limone
Mint, Rosemary, Sage, Lemon, Thyme, And Juniper



PURIFICANTE



O12 SINERGIE DI OLI ESSENZIALI PURIFICANTI

PURIFYING ESSENTIAL OIL SYNERGIES
SINERGIAS DE ACEITES ESENCIALES PURIFICANTES
SYNERGIES D'HUILES ESSENTIELLES PURIFIANTES

Sinergia di oli essenziali puri e naturali con Melaleuca, Lavanda, Salvia, Rosmarino e Timo. Svolge un'azione purificante profonda nei confronti dell'epidermide. Dona luminosità e omogeneità alla pelle, lasciandole una sensazione di benessere.

Azione: purificante, detossinante, antimicrobico.

USO: può essere usato su viso e corpo. SUL VISO: nei trattamenti pelli impure, grasse e spesse, adatto per acne, anche in abbinamento a creme o maschere specifiche. SUL CORPO: ha un'azione detossinante e purificante, per questo può essere utilizzata sulla cellulite e nelle zone dove occorre un'azione marcata detossinante. idonea in abbinamento con fanghi o creme anti-cellulite.

VISO: ●●●○

CORPO: ●●●●●○

GB - Synergy of pure and natural essential oils with melaleuca, lavender, sage, rosemary, and thyme. Provides a deep p-rifying action on the skin. It gives radiance and uniformity to the skin, leaving a feeling of well-being.

Enhanced formula

Action: Purifying, Detoxifying, Antimicrobial

Application: Can be used on face and body. ON THE FACE: Suitable for treatments of impure, oily, and thick skin. Ideal for acne, also in combination with speci-fic creams or masks.

ON THE BODY: Has a detoxifying and purifying action, making it effective for cellulite and areas requiring a strong de-toxifying effect. Suitable for use in combination with mud or anti-cellulite creams.

Usage: Face 3-4 drops - Body 6-8 drops

E - Sinergia de aceites esenciales puros y naturales con melaleuca, lavanda, salvia, romero y tomillo. Realiza una acción purificante profunda en la epidermis. Aporta luminosidad y uniformidad a la piel, dejándola con una sensación de bienestar.

Fórmula potenciada

Acción: Purificante, Desintoxicante, Antimicrobiana

Aplicación: Puede usarse en el rostro y el cuerpo. EN EL ROSTRO: Para tratamientos de pieles impuras, grasas y gruesas. Ideal para el acné, también en combinación con cremas o mascarillas específicas.

EN EL CUERPO: Tiene una acción desintoxicante y purificante, por lo que es eficaz para la celulitis y las zonas que requieren una marcada acción desintoxicante. Adecuado en combinación con Barros o cremas anticelulíticas.

Uso: Rostro 3-4 gotas - Cuerpo 6-8 gotas

F - Synergie d'huiles essentielles pures et naturelles avec méla-leuca, lavande, sauge, romarin et thym. Exerce une action purifiante profonde sur l'épiderme. Apporte éclat et uniformité à la peau, laissant une sensation de bien-être.

Formule renforcée

Action : Purifiante, Détoxifiante, Antimicrobienne

Application : Peut être utilisé sur le visage et le corps. SUR LE VISAGE : Pour les traitements des peaux impures, grasses et épaisses. Idéal pour l'acné, également en association avec des crèmes ou des masques spécifiques.

SUR LE CORPS : A une action détoxifiante et purifiante, utile pour la cellulite et les zones nécessitant une action détoxifiante marquée. Peut être utilisé en combinaison avec des boues ou des crèmes anti-cellulite.

Utilisation : Visage 3-4 gouttes - Corps 6-8 gouttes

Size: 50ml
cod. CB10040120



Melaleuca, Lavanda, Salvia, Rosmarino e Timo
Melaleuca, Lavender, Sage, Rosemary, And Thyme





O15 SINERGIE DI OLI ESSENZIALI RILASSANTI

RELAXING ESSENTIAL OIL SYNERGIES
SINERGIAS DE ACEITES ESENCIALES RELAJANTES
SYNERGIES D'HUILES ESSENTIELLES RELAXANTES

Sinergia di oli essenziali puri e naturali e Ylang-Ylang. Dona sensazione di benessere e rilassamento, induce al buon umore e allenta le tensioni. le sue proprietà idratanti ed antiossidanti agiscono sulla pelle contro le rughe e smagliature. Idoneo per pelli grasse e secche.

Azione: rilassante, idratante, antiossidante, addolcente.



RILASSANTE

VISO: ●●●●○

CORPO: ●●●●●●●○

GB – Synergy of pure and natural essential oils and ylang-ylang. Provides a sensation of well-being and relaxation, pro-motes good mood, and relieves tension. Its moisturizing and antioxidant properties work on the skin against wrinkles and stretch marks. Suitable for both oily and dry skin. Enhanced formula
Action: Relaxing, Moisturizing, Antioxidant, Softening. Application: Can be used on face and body. ON THE FACE: For general facial treatments. Gently massage the temple area and continue with a head massage. In moisturizing or anti-aging treatments, use in combination with specific creams or masks. ON THE BODY: Apply along the spine, on the palms of the hands, and on the soles of the feet, then continue with a relaxing massage. During treatment, diffuse in the room using an essence diffuser.

Usage: Face 3-4 drops - Body 6-8 drops

E – Sinergia de aceites esenciales puros y naturales y ylang-ylang. Proporciona una sensación de bienestar y relajación, induce al buen humor y alivia las tensiones. Sus propiedades hidratantes y antioxidantes actúan sobre la piel contra las arrugas y las estrías. Adecuado para pieles grasas y secas. Fórmula potenciada
Acción: Relajante, Hidratante, Antioxidante, Suavizante. Aplicación: Puede usarse en el rostro y el cuerpo. EN EL ROSTRO: Como apertura en tratamientos faciales generales. Masajear suavemente la zona de las sienes y continuar con un masaje en la cabeza. En tratamientos hidratantes o anti-edad, en combinación con cremas o mascarillas específicas. EN EL CUERPO: Aplicar a lo largo de la columna vertebral, en las palmas de las manos y en las plantas de los pies, y continuar con un masaje relajante. Durante el tratamiento, difundir en el ambiente mediante un difusor de esencias.

Uso: Rostro 3-4 gotas - Cuerpo 6-8 gotas

F – Synergie d'huiles essentielles pures et naturelles et d'ylang-ylang. Apporte une sensation de bien-être et de relaxation, favorise la bonne humeur et soulage les tensions. Ses propriétés hydratantes et antioxydantes agissent sur la peau contre les rides et les vergetures. Convient aux peaux grasses et sèches. Formule renforcée
Action: Relaxante, Hydratante, Antioxydante, Adoucissante. Application: Peut être utilisé sur le visage et le corps. SUR LE VISAGE: En ouverture des soins du visage en général. Masser délicatement la zone des tempes et continuer avec un massage de la tête. Pour les traitements hydratants ou anti-âge en association avec des crèmes ou des masques spécifiques. SUR LE CORPS: Appliquer le long de la colonne vertébrale, sur les paumes des mains et la plante des pieds, puis poursuivre avec un massage relaxant. Pendant le traitement, diffuser dans la pièce à l'aide d'un diffuseur d'essences.

Utilisation: Visage 3-4 gouttes - Corps 6-8 gouttes

Size: 50ml
cod. CB10040150



Ylang-Ylang
Ylang-Ylang



O16 SINERGIE DI OLI ESSENZIALI STIMOLANTI

STIMULATING ESSENTIAL OIL SYNERGIES
SINERGIAS DE ACEITES ESENCIALES ESTIMULANTES
SYNERGIES D'HUILES ESSENTIELLES STIMULANTES

Sinergia di oli essenziali puri e naturali e Arancio. Contribuisce a rendere la pelle più elastica e tonica, indicato per rafforzare le energie e vitalità donando un vivace effetto stimolante. impiegato nei trattamenti di prevenzione dell'insorgenza delle rughe.

Azione: stimolante ed elasticizzante.



STIMOLANTE

VISO: ●●●●○

CORPO: ●●●●●●●○

GB – Synergy of pure and natural essential oils and orange. Helps make the skin more elastic and toned. It is indicated to boost energy and vitality, providing a lively stimulating effect. Used in treatments to prevent the appearance of wrinkles. Enhanced formula
Action: Stimulating and Elasticizing
Application: Can be used on face and body. ON THE FACE: Before a stimulating massage or treatment. ON THE BODY: As a prelude to general body treatments. Reactivates lipid metabolism, ideal before applying a specific cream or mud treatment.

Usage: Face 3-4 drops - Body 6-8 drops

E – Sinergia de aceites esenciales puros y naturales y naranja. Contribuye a que la piel sea más elástica y tonificada. Indicada para fortalecer la energía y la vitalidad, proporcionando un efecto estimulante y vivaz. Se utiliza en tratamientos para prevenir la aparición de arrugas. Fórmula potenciada
Acción: Estimulante y Elasticizante
Aplicación: Puede usarse en el rostro y el cuerpo. EN EL ROSTRO: Antes de un masaje o tratamiento estimulante. EN EL CUERPO: Como apertura de tratamientos corporales en general. Reactiva el metabolismo lipídico, ideal antes de aplicar una crema o barro específico.

Uso: Rostro 3-4 gotas - Cuerpo 6-8 gotas

F – Synergie d'huiles essentielles pures et naturelles et d'orange. Aide à rendre la peau plus élastique et tonique. Indiqué pour renforcer l'énergie et la vitalité, apportant un effet stimulant et vivifiant. Utilisé dans les traitements pour prévenir l'apparition des rides. Formule renforcée
Action: Stimulante et Élastifiante. Application: Peut être utilisé sur le visage et le corps. SUR LE VISAGE: Avant un massage ou traitement stimulant. SUR LE CORPS: En ouverture des traitements corporels en général. Réactive le métabolisme lipidique, idéal avant l'application d'une crème ou d'un traitement à base de boue spécifique.

Utilisation: Visage 3-4 gouttes - Corps 6-8 gouttes

Size: 50ml
cod. CB10040160



Arancio
Orange

O15



8 000836 382501

O16



8 000836 382518



TECHNICAL CARE



Technical Care è una linea di prodotti professionali, integrati e inseriti nelle più avanzate tecnologie di Estetica Professionale, offrono soluzioni mirate per trattamenti che agiscono in profondità garantendo risultati visibili e duraturi.

Technical Care is a line of professional products, integrated and included in the most advanced Professional Aesthetic technologies. They offer targeted solutions for treatments that work deeply, ensuring visible and long-lasting results.

Technical Care es una línea de productos profesionales, integrados e incluidos en las tecnologías más avanzadas de Estética Profesional. Ofrecen soluciones específicas para tratamientos que actúan en profundidad, garantizando resultados visibles y duraderos.

Technical Care est une ligne de produits professionnels, intégrés et inclus dans les technologies les plus avancées de l'Esthétique Professionnelle. Ils offrent des solutions ciblées pour des traitements qui agissent en profondeur, garantissant des résultats visibles et durables.





AZIONE DETERGENTE E PURIFICANTE



72C
GUANTO ESFOLIANTE
 EXFOLIATING GLOVE
 GUANTE EXFOLIANTE
 GANT EXFOLIANT

Guanto esfoliante imbibito di Acido Salicilico per un'azione detergente e purificante. Aiuta a rimuovere le cellule morte superficiali mantenendo inalterato il film idrolipidico cutaneo.

USO: Massaggiare le zone interessate con movimenti circolari. Procedere con l'applicazione della crema specifica.

GB - Exfoliating glove soaked in Salicylic Acid for a cleansing and purifying action. Helps remove superficial dead cells while maintaining the hydrolipidic film of the skin. USE: Massage the targeted areas with circular movements. Proceed with application of the specific cream.

E - Guante exfoliante impregnado de Ácido Salicilico para una acción limpiadora y purificante. Ayuda a eliminar las células muertas superficiales manteniendo la película hidrolipídica de la piel. MODO DE EMPLEO: Masajear las zonas afectadas con movimientos circulares. Proceder a la aplicación de la crema específica.

F - Gant exfoliant imprégné d'Acide Salicylique pour une action nettoyante et purifiante. Favorise l'élimination des cellules mortes superficielles tout en maintenant le film hydrolipidique de la peau. MODE D'EMPLOI : Masser les zones affectées par des mouvements circulaires. Procéder à l'application de la crème spécifique.

Size: 20ml
 cod. CB2002072C

 Acido Salicilico
 Salicylic Acid





IDONEO PER TRATTAMENTI CON
TECNOLOGIA ENDOTERMICA



208V OLIO SECCO DA MASSAGGIO

DRY MASSAGE OIL
ACEITE SECO DE MASAJE
HUILE SÈCHE DE MASSAGE

Olio Secco da Massaggio con Vitamina A, Vitamina B3, Vitamina E. Idoneo per trattamenti con apparecchiature per il Massaggio Endodermico. Aumenta la scorrevolezza dei manipoli senza lasciare la pelle unta, nutrendola. L'importante booster di Vitamine rende il prodotto l'ideale complemento nei trattamenti anti-età per prevenire l'invecchiamento cutaneo, proteggere e tonificare la pelle preservandola da lassità e formazione di rughe.

USO: applicare sulla zona interessata la dose necessaria e massaggiare sino ad assorbimento. Se necessario tamponare la pelle con un panno asciutto dopo il massaggio.

USO CON TECNOLOGIE: applicare sulla pelle dose sufficiente a coprire l'area da trattare ed iniziare il trattamento con il manipolo prescelto, seguendo il protocollo consigliato per il trattamento.

GB – Dry Face Massage Oil with Vitamin A, Vitamin B3, Vitamin E. Suitable for treatments with Endodermic Massage equipment. Increases the smoothness of the handpieces without leaving the skin greasy, nourishing it. The important Vitamin booster makes the product the ideal complement in anti-ageing treatments to prevent skin ageing, protect and tone the skin, preserving it from laxity and wrinkle formation.

USE: apply the necessary dose to the affected area and massage in until absorbed. If necessary, dab the skin with a dry cloth after massaging.

USE WITH TECHNOLOGY: apply a sufficient dose to the skin to cover the area to be treated and start treatment with the chosen handpiece, following the recommended treatment protocol.

E – Aceite de Masaje Facial Seco con Vitamina A, Vitamina B3, Vitamina E. Indicado para tratamientos con equipos de Masaje Endodérmico. Aumenta la suavidad de las piezas de mano sin dejar la piel grasa, nutriéndola. El importante refuerzo vitamínico hace del producto el complemento ideal en tratamientos anti-edad para prevenir el envejecimiento cutáneo, proteger y tonificar la piel, preservándola de la laxitud y formación de arrugas.

MODO DE EMPLEO: aplicar la dosis necesaria en la zona afectada y masajear hasta su absorción. Si es necesario, frotar la piel con un paño seco después del masaje.

USO CON TECNOLOGÍA: aplicar sobre la piel una dosis suficiente para cubrir la zona a tratar e iniciar el tratamiento con la pieza de mano elegida, siguiendo el protocolo de tratamiento recomendado.

F – Huile de Massage pour visage Sec avec Vitamine A, Vitamine B3, Vitamine E. Convient aux traitements effectués avec des appareils de massage endodermique. Augmente la douceur des pièces à main sans laisser la peau grasse, en la nourrissant. L'important booster de vitamines fait de ce produit le complément idéal des traitements anti-âge pour prévenir le vieillissement cutané, protéger et tonifier la peau, en la préservant du relâchement et de la formation de rides.

MODE D'EMPLOI: appliquer la dose nécessaire sur la zone concernée et masser jusqu'à l'absorption. Si nécessaire, tamponner la peau avec un chiffon sec après le massage.

EMPLOI AVEC LA TECHNOLOGIE: appliquer une dose suffisante sur la peau pour couvrir la zone à traiter et commencer le traitement avec la pièce à main choisie, en suivant le protocole de traitement recommandé.

Size: 200ml
cod. CB2001208V



Vitamina A, Vitamina B3, Vitamina E
Vitamin A, Vitamin B3, Vitamin E





IDONEO PER TRATTAMENTI CON
TECNOLOGIA ENDOTERMICA



69C OLIO SECCO DA MASSAGGIO

DRY MASSAGE OIL
ACEITE SECO DE MASAJE
HUILE SÈCHE DE MASSAGE

Olio Secco da Massaggio Corpo, ad Azione Rassodante e Anticellulite, con Fosfatidilcolina.
Idoneo per trattamenti con tecnologie per il Massaggio Endodermico. Aumenta la scorrevolezza dei manipoli senza lasciare la pelle unta e nutrendola.

USO: applicare sulla zona interessata e massaggiare sino a completo assorbimento. Se necessario tamponare la pelle con un panno asciutto dopo il massaggio.

USO CON TECNOLOGIE: applicare sulla pelle, coprire l'area da trattare e iniziare il trattamento con il manipolo prescelto. Seguire il protocollo consigliato.

GB – Dry Body Massage Oil, Slimming and Anti-cellulite Action*, with Phosphatidylcholine. Suitable for treatments with Endodermic Massage technology. Increases the smoothness of the handpieces without leaving the skin greasy and nourished.
USE: apply to the targeted area and massage in until completely absorbed. If necessary, dab the skin with a dry cloth after massage.
USE WITH BEAUTY TECHNOLOGIES: apply to the skin, cover the area to be treated and start treatment with the handpiece you prefer. Follow the suggested protocol.

E – Aceite Seco de Masaje, Acción Adelgazante y Anticelulítica* con Fosfatidilcolina. Indicado para tratamientos con tecnología de Masaje Endodérmico. Aumenta la suavidad de las piezas de mano sin dejar la piel grasa y nutrida.
MODO DE EMPLEO: aplicar sobre la zona interesada y masajear hasta su completa absorción. Si es necesario, frotar la piel con un paño seco después del masaje.
USO CON TECNOLOGÍA: aplicar sobre la piel, cubrir la zona a tratar e iniciar el tratamiento con la pieza de mano de su elección. Siga el protocolo recomendado.

F – Huile Sèche de Massage pour le corps, Action Amincissante et Anti-cellulite*, avec Phosphatidylcholine. Indiquée pour les traitements avec les technologies de massage endodermique. Augmente la douceur des pièces à main sans laisser la peau grasse et nourrie. MODE D'EMPLOI: appliquer sur la zone concernée et masser jusqu'à absorption complète. Si nécessaire, tamponner la peau avec un chiffon sec après le massage. UTILISATION AVEC LES TECHNOLOGIES: appliquer sur la peau, couvrir la zone à traiter et commencer le traitement avec la pièce à main de votre choix. Suivre le protocole recommandé.

Size: 500ml
cod. CB2002069C



Fosfatidilcolina
Phosphatidylcholine



69C





muster
BenèXere
PROFESSIONAL

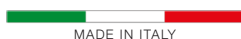
YOUR SKIN. YOUR RITUAL.





muster
BenèXere
PROFESSIONAL

YOUR SKIN. YOUR RITUAL.



MADE IN ITALY



Via Ca' Rossa 8/10
20023 - Cerro Maggiore (MI) - ITALY
www.musterbt.com