

**T1 + 1 Frente c/ Varandim**  
 Edifício 1 - Piso 1 - Fração D

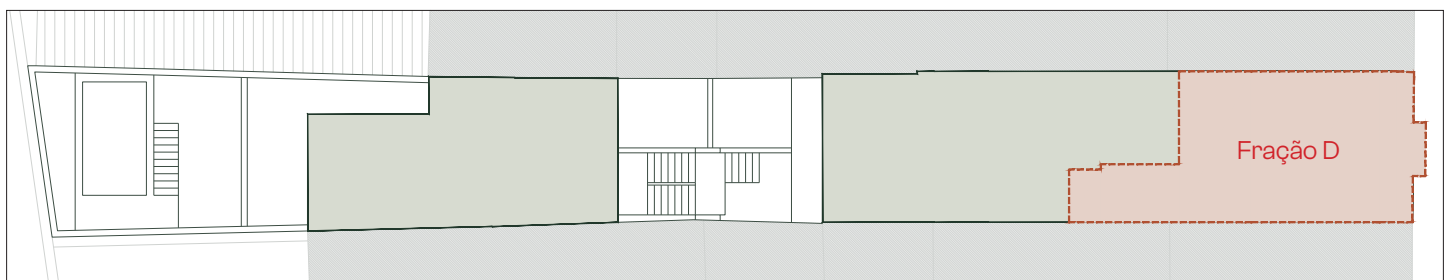


- |   |   |   |   |
|---|---|---|---|
| ① | <b>Sala + Cozinha</b><br>26.65 m <sup>2</sup> | ④ | <b>Escritório</b><br>8.10 m <sup>2</sup>      |
| ② | <b>Quarto</b><br>9.55 m <sup>2</sup>          | ⑤ | <b>Varandim</b><br>1.00 m <sup>2</sup>        |
| ③ | <b>Casa de banho</b><br>4.90 m <sup>2</sup>   | ⑥ | <b>Hall de Entrada</b><br>6.20 m <sup>2</sup> |

**Área Bruta**  
67.30 m<sup>2</sup>

**Área Total**  
68.40 m<sup>2</sup>

**Localização**



Edifício 2

Edifício 1

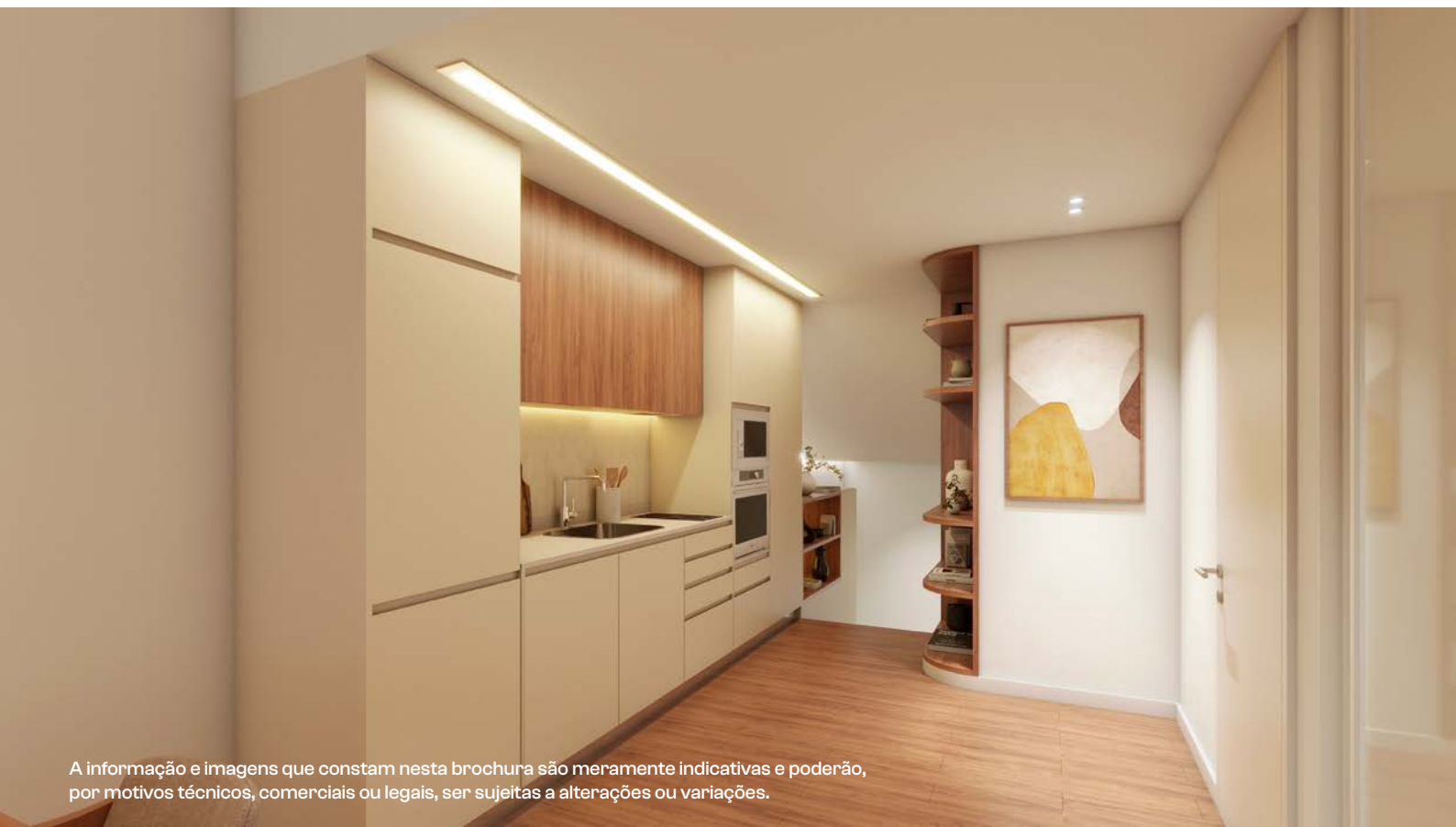
**T1 + 1 Frente c/ Varandim**  
Edifício 1 - Piso 1 - Fração D

Sala de estar



A imagem apresentada corresponde à fração G.

Cozinha

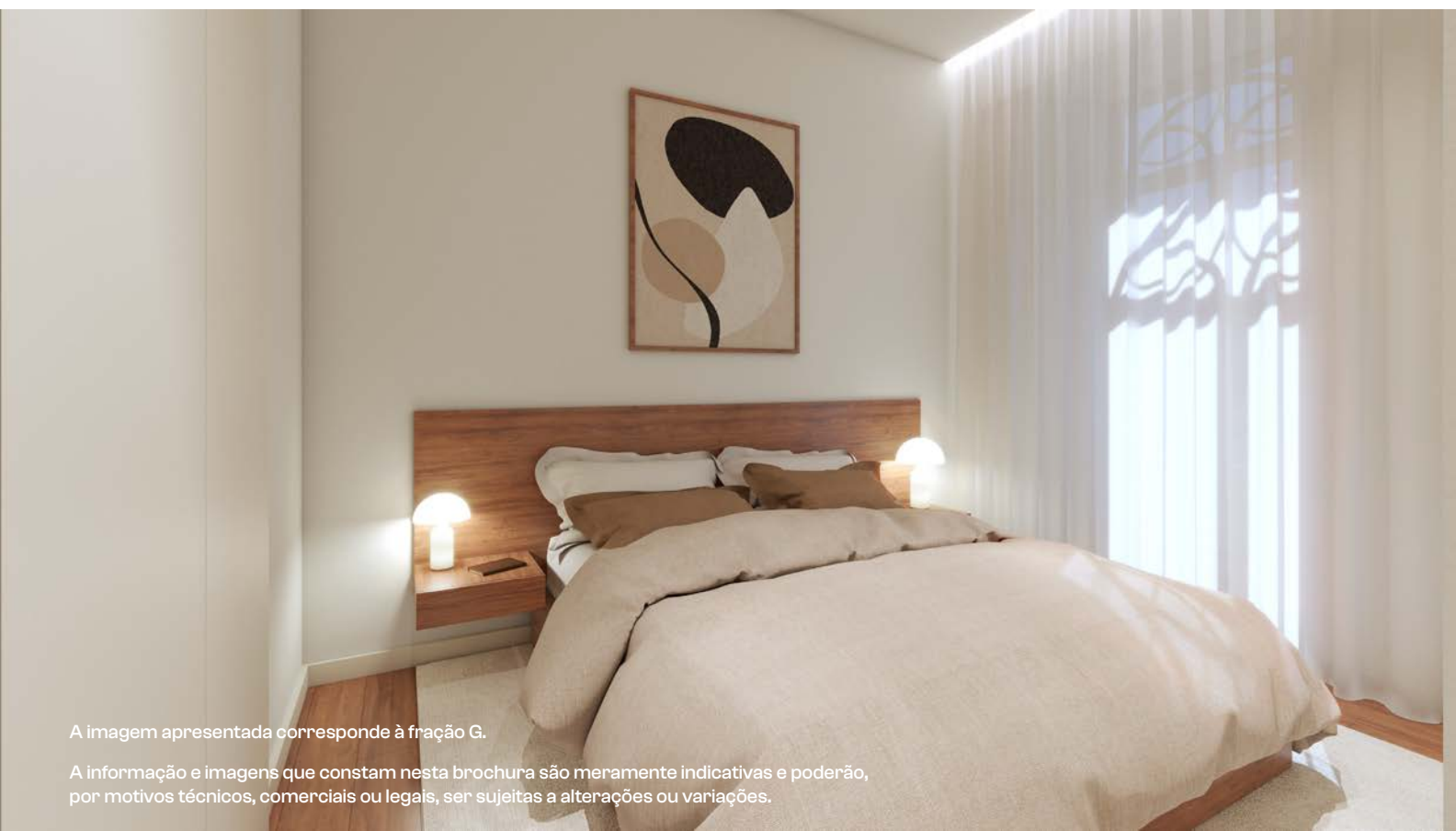


**T1 + 1 Frente c/ Varandim**  
Edifício 1 - Piso 1 - Fração D

Escritório



Quarto



A imagem apresentada corresponde à fração G.

A informação e imagens que constam nesta brochura são meramente indicativas e poderão, por motivos técnicos, comerciais ou legais, ser sujeitas a alterações ou variações.

**T1 + 1 Frente c/ Varandim**  
Edifício 1 - Piso 1 - Fração D

Casa de banho



## Apartamentos

### Portas e janelas

- Porta de entrada acústica, de segurança e corta fogo, com painel de madeira de nogueira.
- Portas interiores de madeira lacadas a branco, com puxadores de aço inox.
- Portas interiores de correr em alumínio lacado a branco e vidro fosco.
- Janelas exteriores com corte térmico e vidro duplo.

### Equipamentos

- Vídeo-porteiro.
- Eletrodomésticos de cozinha de encastrar:
  - Frigorífico combinado
  - Placa de indução
  - Exaustor
  - Forno
  - Micro-ondas
  - Máquina de lavar loiça
  - Máquina de lavar e secar roupa

### Sistemas construtivos

- Fachada existente com excelente isolamento térmico pelo interior em lã de rocha.
- Fachadas novas com excelente isolamento térmico, em sistema ETICS e isolamento pelo interior em lã de rocha.
- Isolamento térmico e acústico entre apartamentos com Impactodan e lã de rocha.
- Paredes interiores em gesso cartonado e lã de rocha.

### Sistemas energéticos e ambiente

- Aquecimento de água com bomba de calor.
- Climatização com ar condicionado com eficiência energética.
- Iluminação LED.
- Autoclismo embutido e torneiras com redução de consumo de água.
- Qualidade do ar interior com sistemas de ventilação.
- Classe Energética B.

## Acabamentos

### Sala, quartos e circulação



#### Pavimento

Soalho de nogueira flutuante vinílico, resistente à humidade.



#### Paredes

Pintura a branco RAL 9010.



#### Painéis de parede

Painéis de MDF folheados a madeira de nogueira ou lacados a bege RAL 1013.



#### Rodapés

MDF hidrófugo lacado a branco RAL 9010.



#### Roupeiros

MDF lacado a branco RAL 9010.

### Cozinha



#### Pavimento

Soalho de nogueira flutuante vinílico, resistente à humidade.



#### Rodapés

PVC com acabamento de alumínio.



#### Bancada e contra balcão

Compac Obsidiana Volcan Dim Zero e azulejos Revigrés Brick Craft Matte.



#### Armários

MDF folheado a madeira de nogueira e lacado a bege RAL 1013.

### Casa de banho



#### Pavimento

Soalho de nogueira flutuante vinílico, resistente à humidade.



#### Paredes

Pintura a branco RAL 9010 e ladrilhos cerâmicos Aleluia Cerâmicas Stone Age White



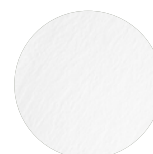
#### Armários

Armário suspenso MDF lacado a bege RAL 1013



#### Bancada

Compac Obsidiana Volcano Dim Zero.

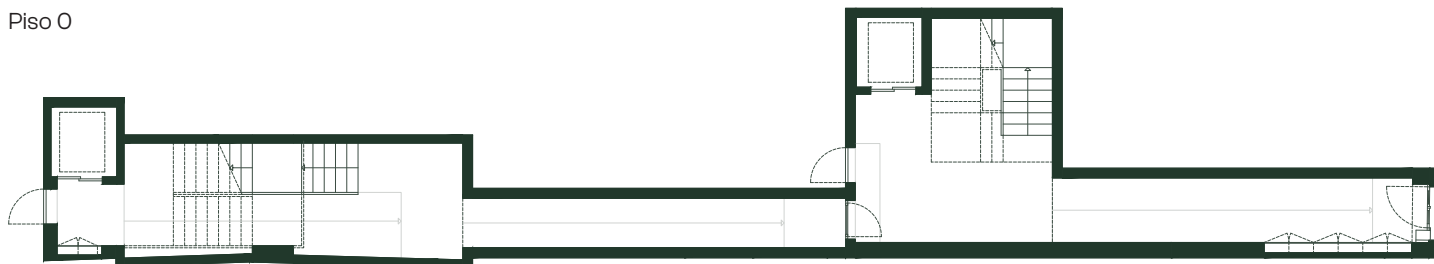


#### Base de duche

SMC pedra branca.

## Espaços Comuns

Piso 0



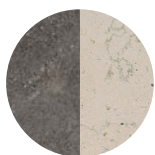
Pisos Superiores



### Características

- Acesso aos dois edifícios pela mesma entrada, com porta de segurança e código de acesso.
- Elevador eficiente e silencioso adequado a mobilidade reduzida nos dois edifícios.
- Iluminação LED com sensores.
- Caixas de correio com acesso pelo interior e exterior.
- Tapetes exteriores de filamentos de vinil interligados.
- Halls de piso interiores com tapetes de cairo sintético.

### Materiais Interior



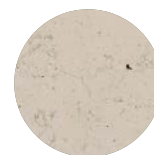
#### Pavimento

Ladrilhos cerâmicos  
Aleluia Cerâmicas  
Stone Age Anthracite  
e mármore moleanos  
vidraço azul.



#### Parede

Painéis de parede  
folheados a melamina  
de noqueira e lacados  
a bege RAL 1013.



#### Escadas

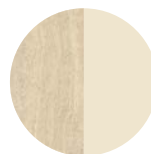
Mármore moleanos  
vidraço azul.

### Materiais Exterior



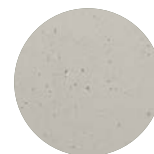
#### Pavimento

Ladrilhos cerâmicos  
Revigrés Arizona Bege.



#### Paredes

Painéis cerâmicos  
Laminam Travertino  
Navona e pintura bege  
RAL 1013.



#### Escadas e Muros

Betão aparente.