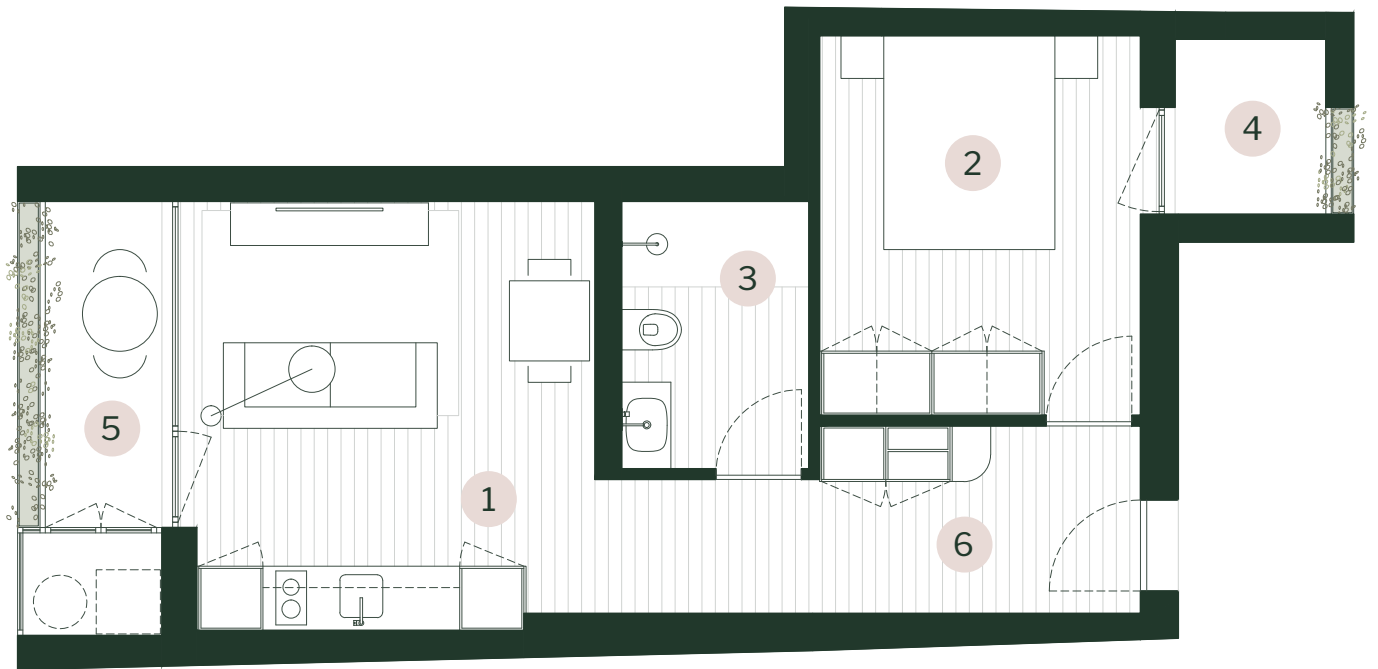


T1 c/ Varandas

Edifício 2 - Piso 3 - Fração L



- | | | | |
|---|---|---|---|
| 1 | Sala + Cozinha
17,50 m ² | 4 | Varanda Frente
2,35 m ² |
| 2 | Quarto
10,65 m ² | 5 | Varanda Trás
4,65 m ² |
| 3 | Casa de banho
4,40 m ² | 6 | Hall de Entrada
5,30 m ² |

Área Bruta
58,55 m²

Área Total
58,55 m²

Localização



Edifício 2

Edifício 1

Apartamentos

Portas e janelas

- Porta de entrada acústica, de segurança e corta fogo, com painel de madeira de nogueira.
- Portas interiores de madeira lacadas a branco, com puxadores de aço inox.
- Portas interiores de correr em alumínio lacado a branco e vidro fosco.
- Janelas exteriores com corte térmico e vidro duplo.

Equipamentos

- Vídeo-porteiro.
- Eletrodomésticos de cozinha de encastrar:
 - Frigorífico combinado
 - Placa de indução
 - Exaustor
 - Forno
 - Micro-ondas
 - Máquina de lavar loiça
 - Máquina de lavar e secar roupa

Sistemas construtivos

- Fachada existente com excelente isolamento térmico pelo interior em lã de rocha.
- Fachadas novas com excelente isolamento térmico, em sistema ETICS e isolamento pelo interior em lã de rocha.
- Isolamento térmico e acústico entre apartamentos com Impactodan e lã de rocha.
- Paredes interiores em gesso cartonado e lã de rocha.

Sistemas energéticos e ambiente

- Aquecimento de água com bomba de calor.
- Climatização com ar condicionado com eficiência energética.
- Iluminação LED.
- Autoclismo embutido e torneiras com redução de consumo de água.
- Qualidade do ar interior com sistemas de ventilação.
- Classe Energética B.

Acabamentos

Sala, quartos e circulação



Pavimento

Soalho de nogueira flutuante vinílico, resistente à humidade.



Paredes

Pintura a branco RAL 9010.



Painéis de parede

Painéis de MDF folheados a madeira de nogueira ou lacados a bege RAL 1013.



Rodapés

MDF hidrófugo lacado a branco RAL 9010.



Roupeiros

MDF lacado a branco RAL 9010.

Cozinha



Pavimento

Soalho de nogueira flutuante vinílico, resistente à humidade.



Rodapés

PVC com acabamento de alumínio.



Bancada e contra balcão

Compac Obsidiana Volcan Dim Zero e azulejos Revigrés Brick Craft Matte.



Armários

MDF folheado a madeira de nogueira e lacado a bege RAL 1013.

Casa de banho



Pavimento

Soalho de nogueira flutuante vinílico, resistente à humidade.



Paredes

Pintura a branco RAL 9010 e ladrilhos cerâmicos Aleluia Cerâmicas Stone Age White



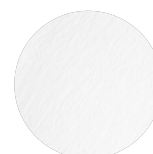
Armários

Armário suspenso MDF lacado a bege RAL 1013



Bancada

Compac Obsidiana Volcano Dim Zero.

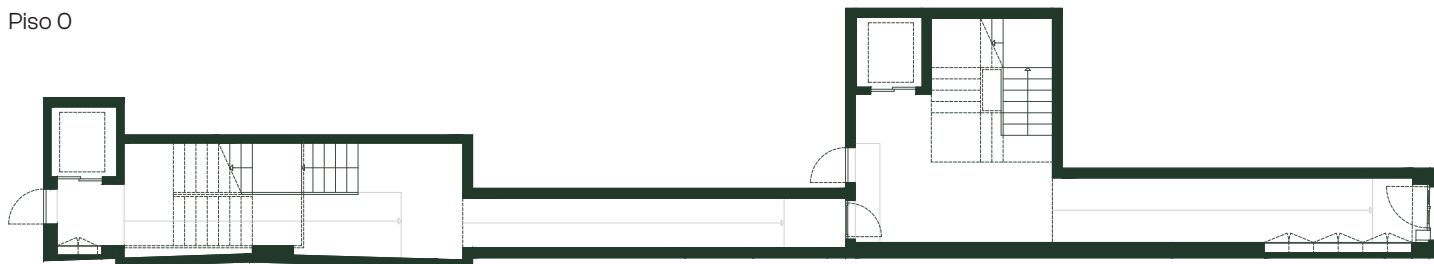


Base de duche

SMC pedra branca.

Espaços Comuns

Piso 0



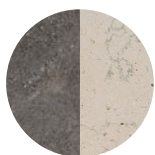
Pisos Superiores



Características

- Acesso aos dois edifícios pela mesma entrada, com porta de segurança e código de acesso.
- Elevador eficiente e silencioso adequado a mobilidade reduzida nos dois edifícios.
- Iluminação LED com sensores.
- Caixas de correio com acesso pelo interior e exterior.
- Tapetes exteriores de filamentos de vinil interligados.
- Halls de piso interiores com tapetes de cairo sintético.

Materiais Interior



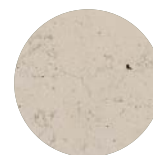
Pavimento

Ladrilhos cerâmicos
Aleluia Cerâmicas
Stone Age Anthracite
e mármore moleanos
vidraço azul.



Parede

Painéis de parede
folheados a melamina
de noqueira e lacados
a bege RAL 1013.



Escadas

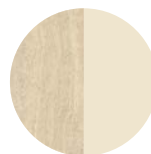
Mármore moleanos
vidraço azul.

Materiais Exterior



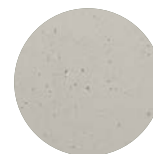
Pavimento

Ladrilhos cerâmicos
Revigrés Arizona Bege.



Paredes

Painéis cerâmicos
Laminam Travertino
Navona e pintura bege
RAL 1013.



Escadas e Muros

Betão aparente.