



PRŮMYSLOVÝ PARK

## DMC Paskov

### Inovace a udržitelnost v jednom

DMC Paskov je moderní průmyslový park vznikající revitalizací brownfieldu bývalého Dolu Paskov. Projekt, který získal odborná ocenění za svůj přístup k transformaci území a udržitelnému developmentu, představuje proměnu historického industriálního areálu v plnohodnotný logisticko-výrobní hub. Důraz je kladen na efektivitu provozu, udržitelnost a napojení na multimodální dopravu, což z parku činí jedno z nejzajímavějších řešení v rámci regionu.



### Lokalita a dopravní napojení

Areál DMC Paskov se nachází na hranici Ostravy s výbornou dostupností jak pro individuální, tak veřejnou dopravu. V bezprostřední blízkosti se nachází zastávky MHD, které zajišťují pohodlné spojení pro zaměstnance.

Park je situován u sjezdu 43 z dálnice D56, která propojuje dálnici D1 v Ostravě a D48 ve Frýdku-Místku. Klíčovou konkurenční výhodou je přímé napojení na železniční kontejnerový terminál společnosti PKP Cargo International, včetně možnosti napojení hal na vlastní vlečku.

Tato kombinace umožňuje efektivní multimodální logistiku včetně manipulace s ucelenými vlaky, což významně zvyšuje flexibilitu přepravy a současně přispívá ke snížení emisní zátěže.

### Uživatelé a možnosti využití

DMC Paskov je navržen pro společnosti s vysokými nároky na logistiku a výrobu. V rámci areálu byly dosud realizovány dvě hlavní haly. Objekt DMC 1, dokončený v roce 2022 pro společnost Škoda Auto, představuje moderní cross-dockové řešení o celkové ploše více než 9 000 m<sup>2</sup> s navazujícím administrativním zázemím. Na něj navazuje hala DMC 2, která byla v roce 2025 uvedena do zkušebního provozu a rozšiřuje kapacitu parku o dalších více než 19 000 m<sup>2</sup>. Část této haly využívá společnost Lenzing Biocel Paskov, zbývající jednotky jsou k dispozici pro další nájemce.

### Technické řešení a výstavba

Haly v DMC Paskov jsou realizovány v souladu s technickým standardem dmc construct 4.2 s individuálním přizpůsobením potřebám jednotlivých nájemců. Důraz je kladen na efektivitu provozu, flexibilitu využití a připravenost na budoucí technologické požadavky.

Součástí řešení jsou například cross-dockové dispozice, infrastruktura pro obsluhu gigalinerů nebo připravenost na elektromobilitu, včetně nabíjecích stanic pro osobní vozidla a technické přípravy pro elektrické kamiony. Budovy splňují nejvyšší energetickou třídu PENB A.

### Další rozvoj

DMC Paskov dále rozvíjíme s cílem flexibilně reagovat na potřeby stávajících i nových nájemců. Pro areál máme připravené pravomocné stavební povolení na expanzi haly DMC 2 o přibližně 6 000 m<sup>2</sup>, kterou jsme schopni realizovat s dodáním k nastěhování do 4,5 měsíce od zahájení výstavby.

Současně připravujeme výstavbu nové haly DMC 3 o velikosti přibližně 2 300 m<sup>2</sup>, která rozšíří nabídku prostor, vhodných pro menší logistické a výrobní provozny.

### Financování projektu

Realizace projektu je financována UniCredit Bank Czech Republic and Slovakia, a. s.

### Nájemci



SKODA



Innovative by nature

### Plánek

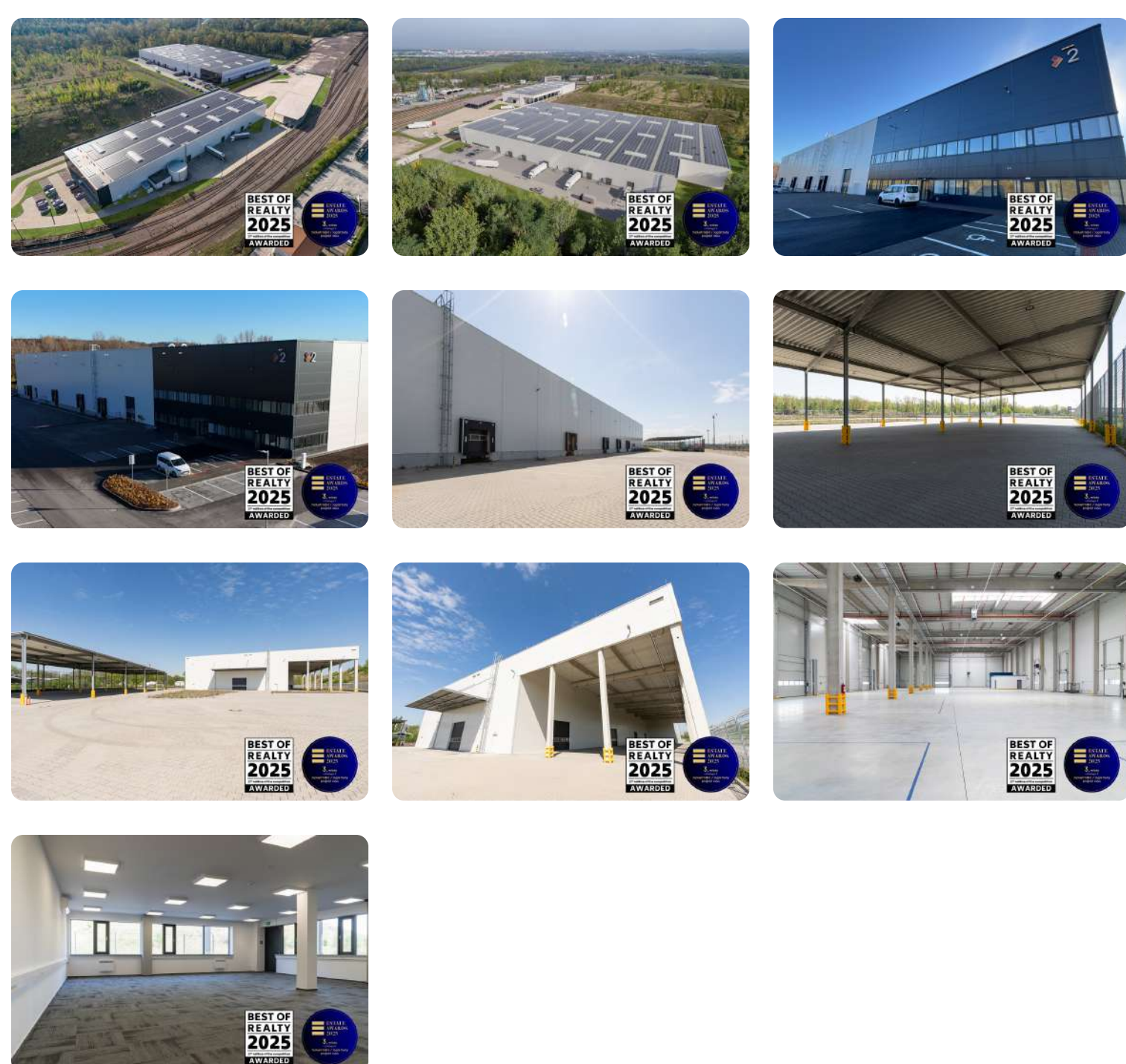
DMC PASKOV



### Seznam budov

K DISPOZICI	BUDOVA	PLÁNEK
0 m <sup>2</sup>	DMC 1	Na vyžádání
6 000 m <sup>2</sup>	DMC 2	Na vyžádání

### Galerie



### PŘEHLED

6 000 m<sup>2</sup>

K DISPOZICI

27 800 m<sup>2</sup>

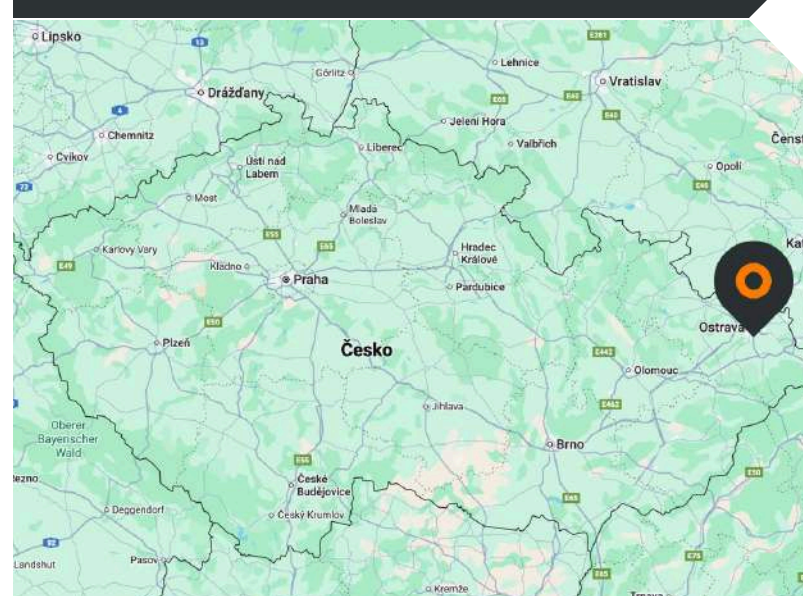
ZASTAVĚNÁ PLOCHA

2 300 m<sup>2</sup>

MOŽNÁ EXPANZE

61 900 m<sup>2</sup>

CELKOVÁ PLOCHA



### ADRESA

U Terminálu 1018  
739 21 Paskov  
Česká republika

NAVIGOVAT