

Tilleul à petites feuilles - *Tilia cordata*

Nom usuel : tilleul
Nom français : tilleul commun
Nom latin : *Tilia cordata*
Famille : tiliceae
Abondance : commune
Espèce indigène

Environnement - plantation

- Ensoleillement : demi-ombre
- Type de sol : argile, limon
- Acidité : neutre à acide
- Mode de culture : plantation

Le tilleul est un arbre traditionnellement très apprécié tant pour les propriétés médicinales de ses fleurs, de ses bourgeons et de son aubier que pour les qualités de son bois, facile à travailler. Dans la tradition occidentale, cet arbre a une forte valeur symbolique. Nos ancêtres rendaient la justice sous ses frondaisons. Il n'est pas rare de trouver un tilleul planté face aux maisons, pour les nombreuses vertus qu'on attribue à cet arbre.

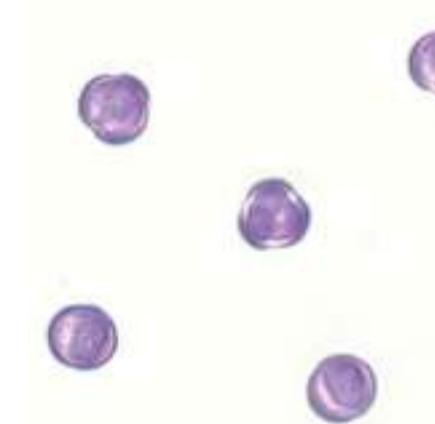
Identification de la plante

Période de floraison : juin - juillet
Feuilles : glabres en-dessous
Hauteur : 20 - 30 mètres
Fleurs : 4 - 12 fleurs jaune blanchâtre en cyme, pédonculées



Pollen sous microscope

Taille du pollen : entre 24 et 27 µm
Forme : oblate en vue latérale, triangulaire à ronde en vue polaire
Surface : reticulée
Sillons : 3
Pores : 3



Intérêt apicole

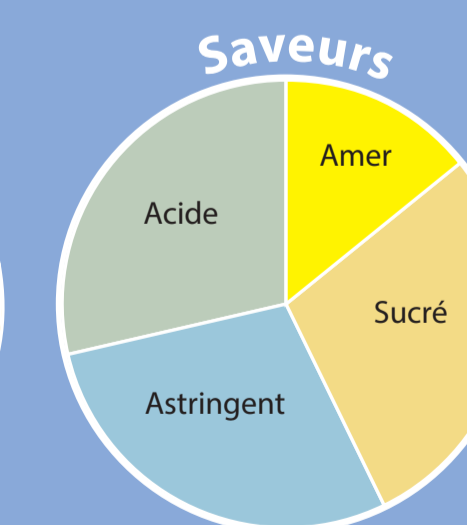
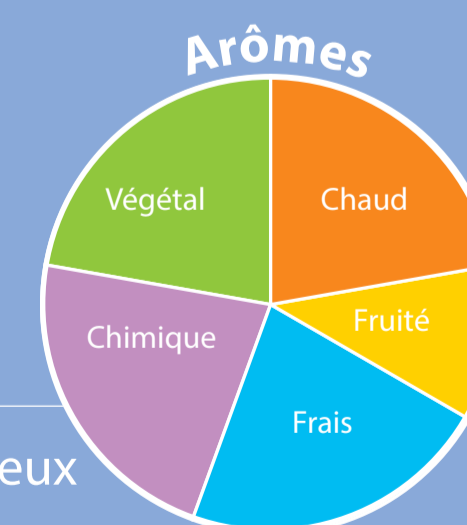
Plante réputée mellifère
• Potentiel nectarifère : *****
• Potentiel pollinifère : ***
• Production de miellat
Couleur(s) des pelotes : orange

Caractéristiques du miel

Miel caractérisé par des arômes mentholés et médicamenteux

Insectes pollinisateurs et reproduction

Abeilles, bourdons



Tilleul argenté
Tilia tomentosa
Tilleul à larges feuilles
Tilia platyphyllos

Tilleul argenté

feuilles veloutées blanchâtres et grisâtres en-dessous, de 5 à 10 cm, très odoriférantes



Tilleul à larges feuilles

arbre plus calcicole - grandes feuilles de 10 à 15 cm, légèrement velues au-dessus et avec des poils blancs en-dessous - 2 à 4 fleurs en cyme

