

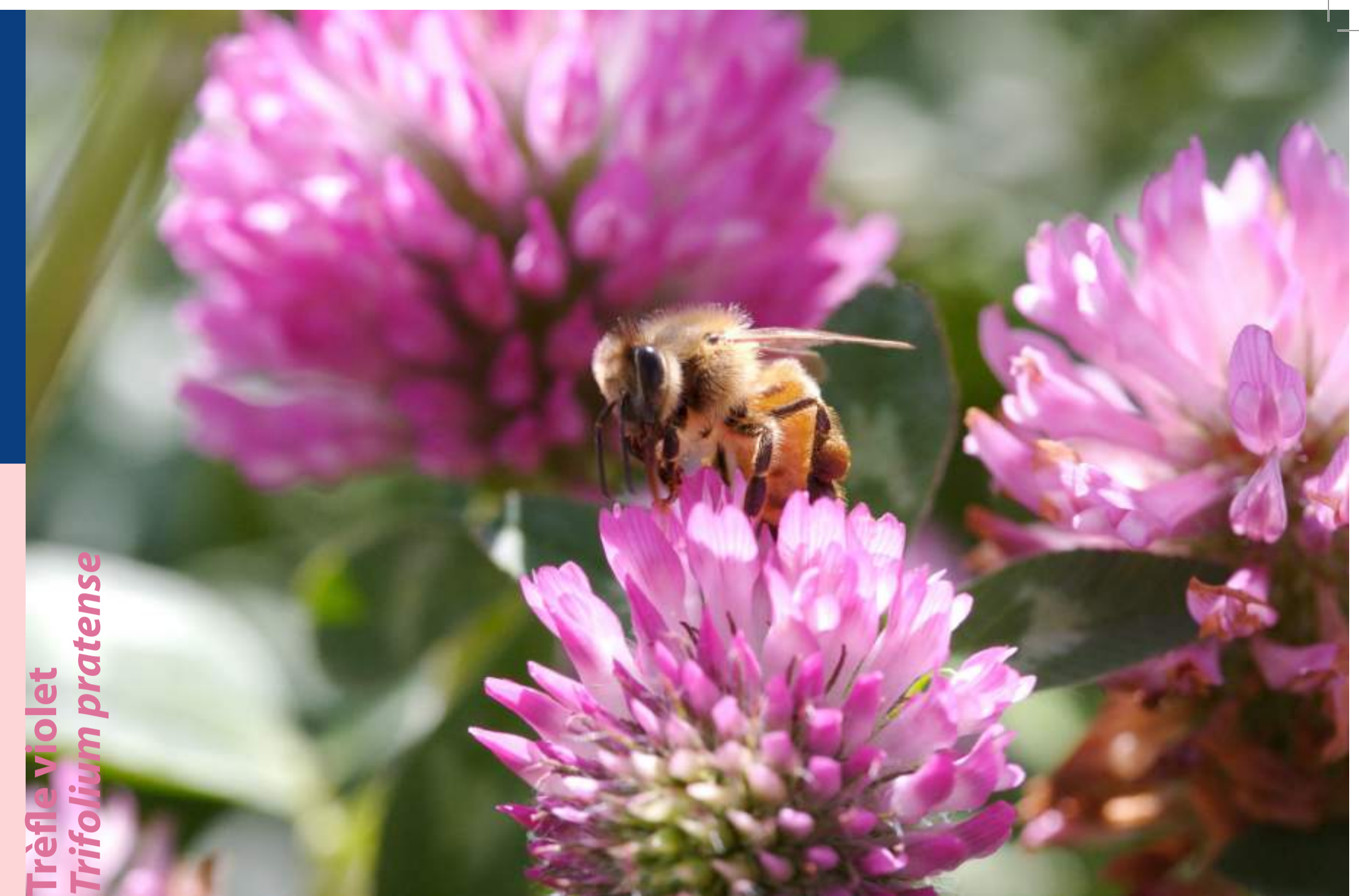
*Le trèfle blanc, appelé aussi trèfle rampant ou trèfle de Hollande, est une plante adventice bien utile aux butineurs. Elle fleurit d'avril à fin septembre et pousse sur tous les types de sol. Il s'agit d'une légumineuse vivace de la famille des fabacées, une plante fourragère non négligeable, produisant du nectar en abondance. En agriculture, la plante sert à fertiliser le sol dont il améliore la structure. L'optimum du trèfle blanc se situe par temps chaud sur un sol humide. Le trèfle blanc est très utile pour les récoltes de nectar de fin de saison. On peut apprécier la valeur décorative d'un gazon parsemé de fleurs de trèfle.*

# Trèfle

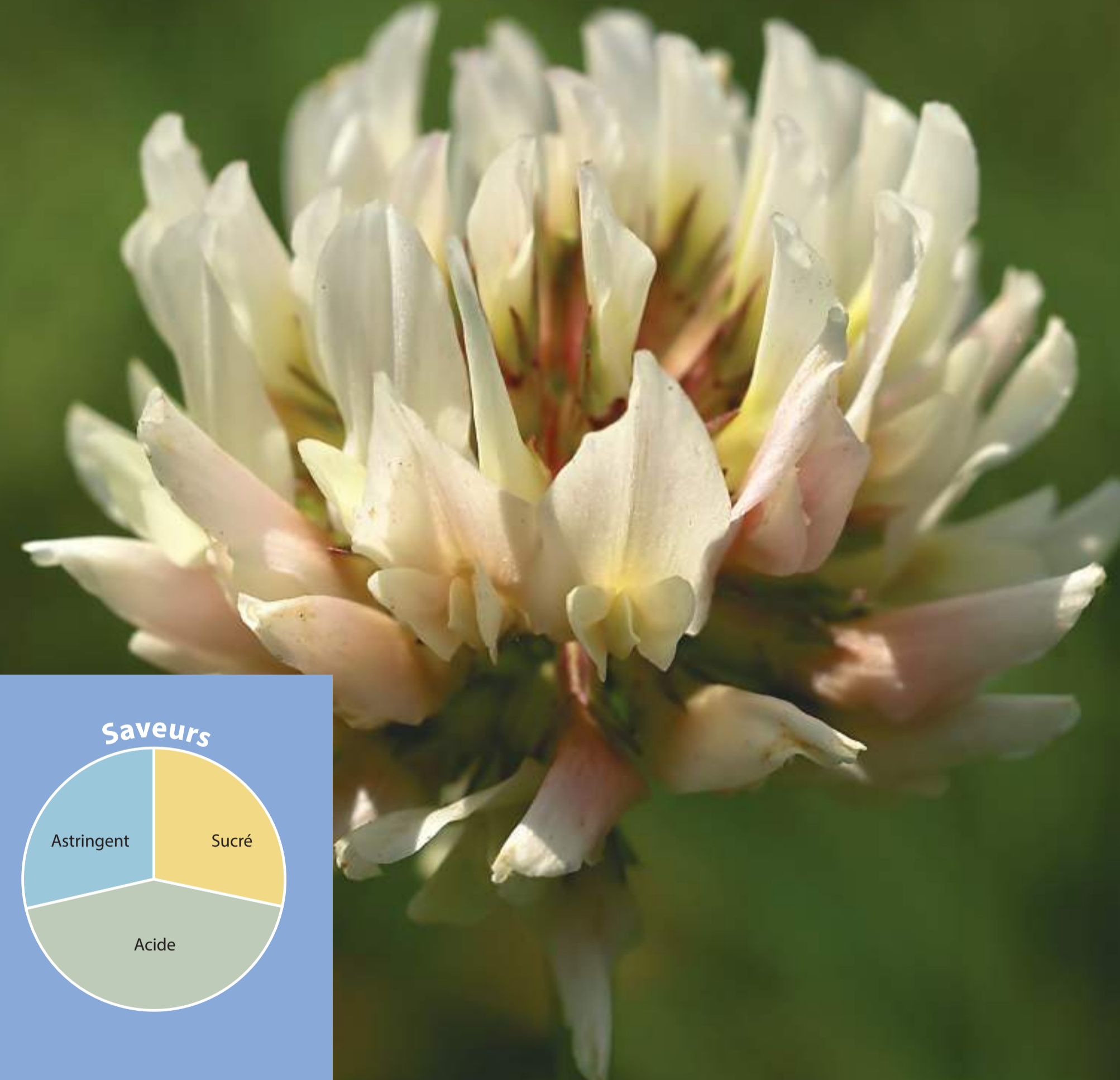
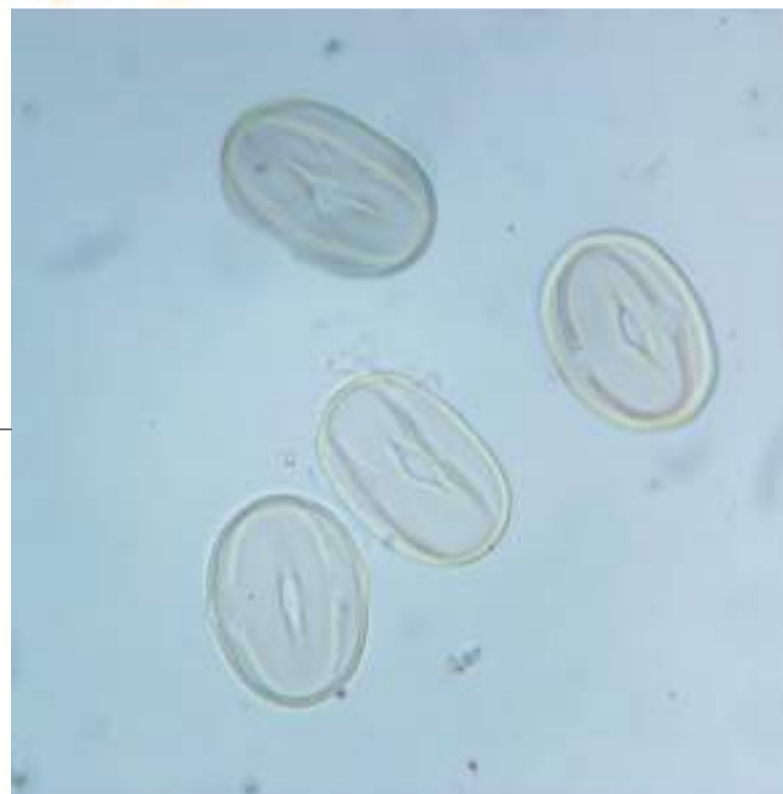
## *Trifolium repens*

Nom usuel : trèfle blanc, coucou  
 Nom français : trèfle rampant  
 Nom latin : *trifolium repens*  
 Famille : *fabaceae*  
 Abondance : espèce cultivée

Trèfle violet  
*Trifolium pratense*



**Pollen sous microscope**  
 Taille du pollen : entre 35 µm  
 Forme : triporate  
 Sillons : 3  
 Pores : 3



### Environnement - plantation

- Ensoleillement : soleil
- Humidité du sol : frais
- Type de sol : tous types de sols
- Mode de culture : semis



### Identification de la plante

Période de floraison : mai à septembre.  
 Fleurs hermaphrodites groupées en têtes sphériques à long pédoncule. Elles sont en principe blanches, parfois rosées, à étendard érigé.  
 Ses tiges ou stolons courent à même le sol.  
 Hauteur : 10 cm  
 Racine : Les racines descendent peu dans le sol.

### Intérêt apicole

Plante réputée mellifère  
 • Potentiel nectarifère : \* \* \* \*  
 • Potentiel pollinifère : \* \* \*  
 Couleur des pelotes : verdâtre

### Caractéristiques du miel

Miel acidulé aux notes chaudes, végétales et fruitées

### Insectes pollinisateurs et reproduction

Abeille mellifère, bourdons, indigènes

