

La callune

Calluna vulgaris

Béruée, Brande, Bucane, Fausse Bruyère, Grosse brande, Péterolle... ainsi peut être appelée la bruyère commune ou bruyère callune (Calluna vulgaris Hull). Plante de landes, de tourbières et de pinèdes, la callune est associée aux milieux ouverts et constitue une source intéressante de nourriture pour les herbivores sauvages ou domestiques (moutons, chevreuils, etc.). Les sommités fleuries de la plante sont utilisées dans la pharmacopée traditionnelle pour leurs propriétés diurétiques, antiseptiques urinaires et antirhumatismales essentiellement. Ces fleurs de fin de saison sont appréciées des abeilles dans les landes et les zones montagneuses. Le miel, très visqueux, est récolté grâce à une picoteuse et ne peut être extrait par un extracteur. Cette plante est bénéfique à plus d'un égard, pour les animaux et les hommes. La tradition populaire d'Europe occidentale en faisait même une plante protectrice.

Nom français : bruyère commune, callune...
 Famille : éricacées
 Origine : Europe, Asie
 Plante indigène
 Multiplication : bouture, semis.

Insectes pollinisateurs et reproduction

Les abeilles mellifères et de très nombreuses autres espèces (15 hyménoptères, 42 diptères dont de nombreux syrphes)

Intérêt apicole

Plante réputée mellifère

Potentiel nectarifère : * * *

Potentiel pollinifère : *

Couleur(s) des pelotes : ivoire grisé

Caractéristiques du miel

Couleur : marron foncé

Cristallisation : très lente - miel thixotrope

Arômes : intenses et très complexes avec de l'amertume et de la persistance

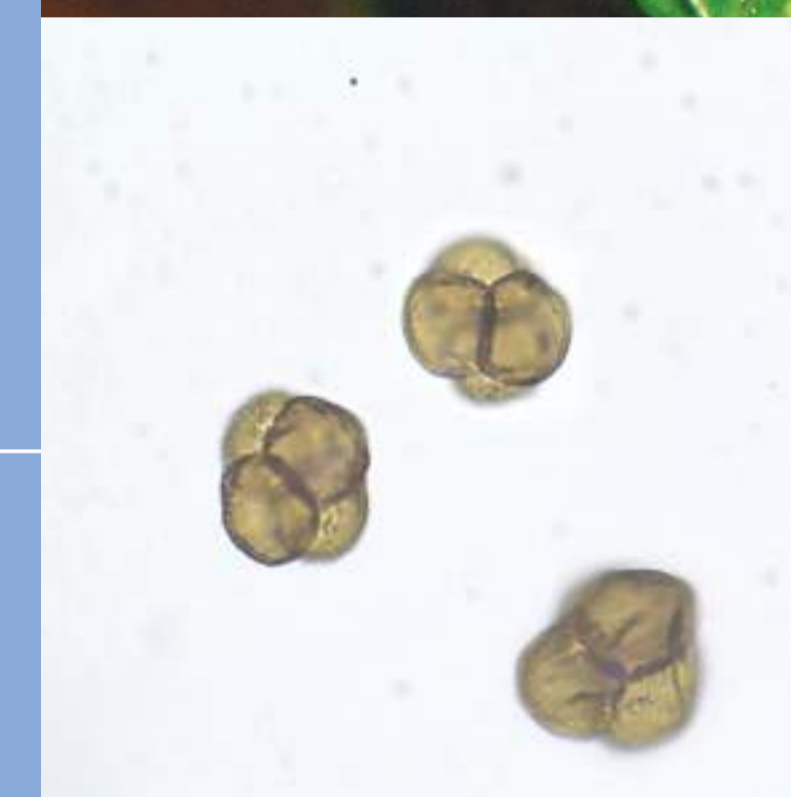
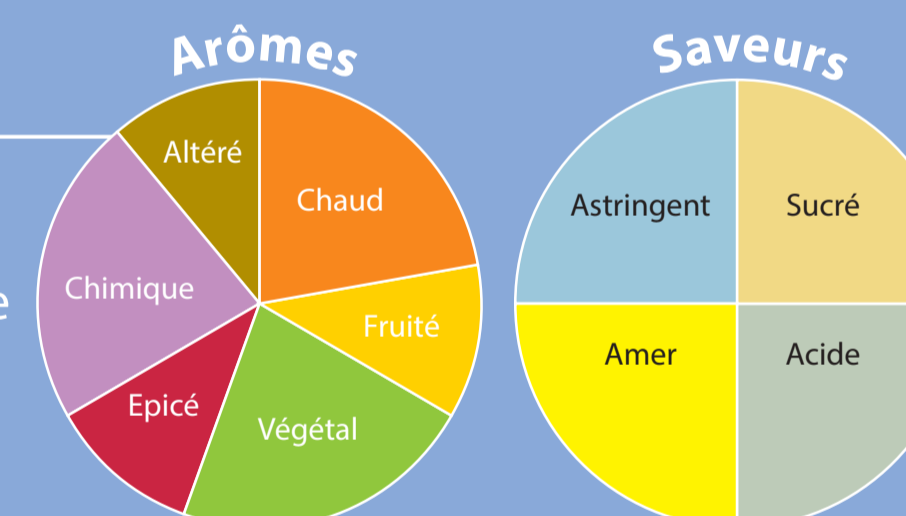
Pollen sous microscope

Taille du pollen : 35 µm

Forme : tetrade irrégulière

Apertures : tricolporé (3 à 4 sillons)

Surface : granuleux



Identification de la plante

Taille : 50-100 cm

Tiges : plus ou moins tortueuses,

Feuilles : écailles très petites

Inflorescences : longue grappes de fleurs terminales

Fleurs : roses, petites (3-4 mm), à 4 pétales non soudés et à sépales bien visibles

Floraison : juillet à septembre

Fruits : petites capsules velues



Environnement - plantation

Bois clairs, lisières, pelouses, landes, tourbières

Ensoleillement : soleil à demi-ombre

Sols : acides, très secs à mouillés



Attention, ne pas confondre avec les vraies bruyères (*Erica tetralix*...)
 Les feuilles : verticillées et ciliées (ciliaris, tetralix) ou non ciliées (cinerea, vagans)
 Inflorescences : grappe terminale ou bouquet terminal ou subterminal
 Fleurs : petits grelots roses, à pédicelle court à 4 pétales non soudés et à sépales bien visibles
 Floraison : généralement plus précoce que la callune



Comparaison de la morphologie de la callune (à gauche) et de la bruyère cendrée (à droite)

