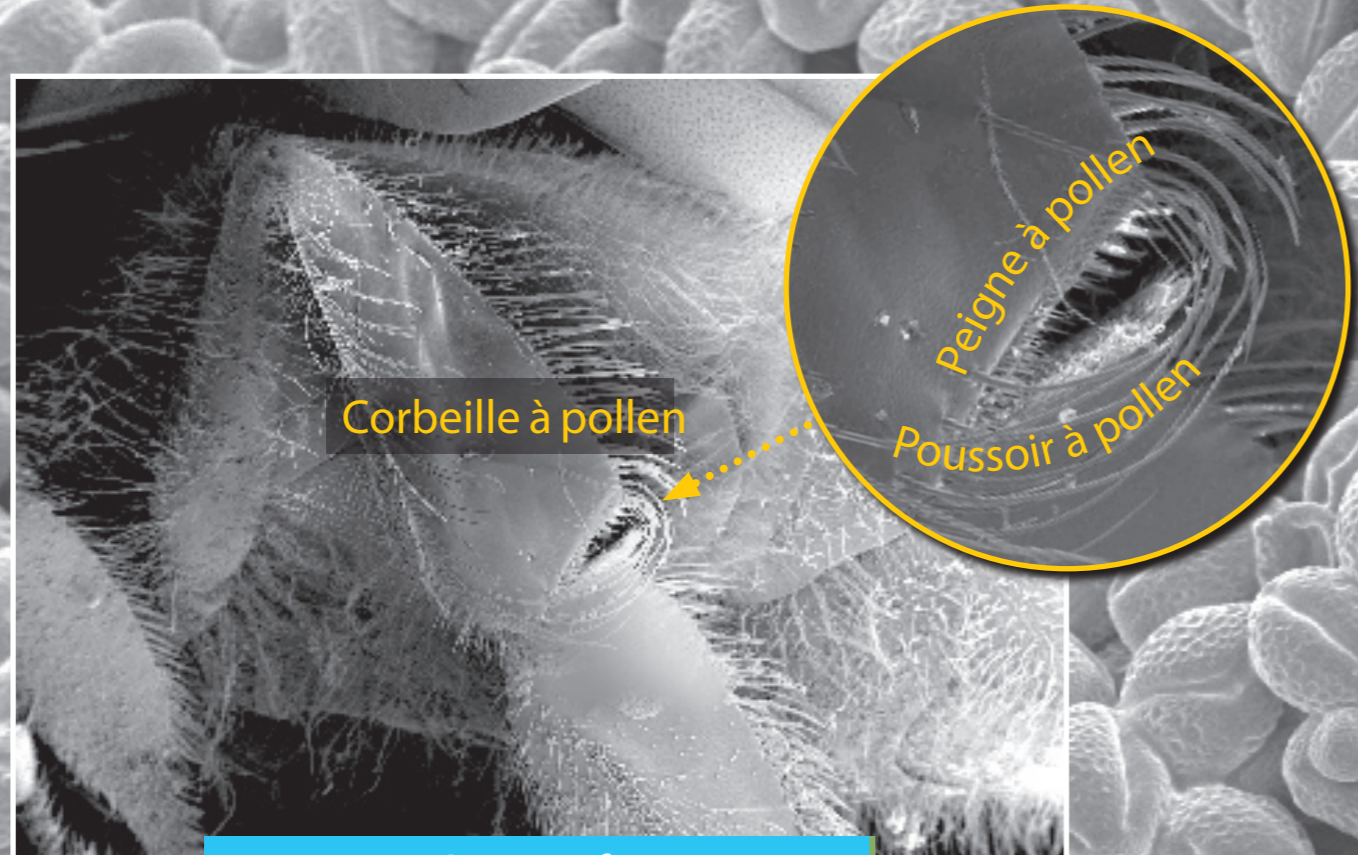


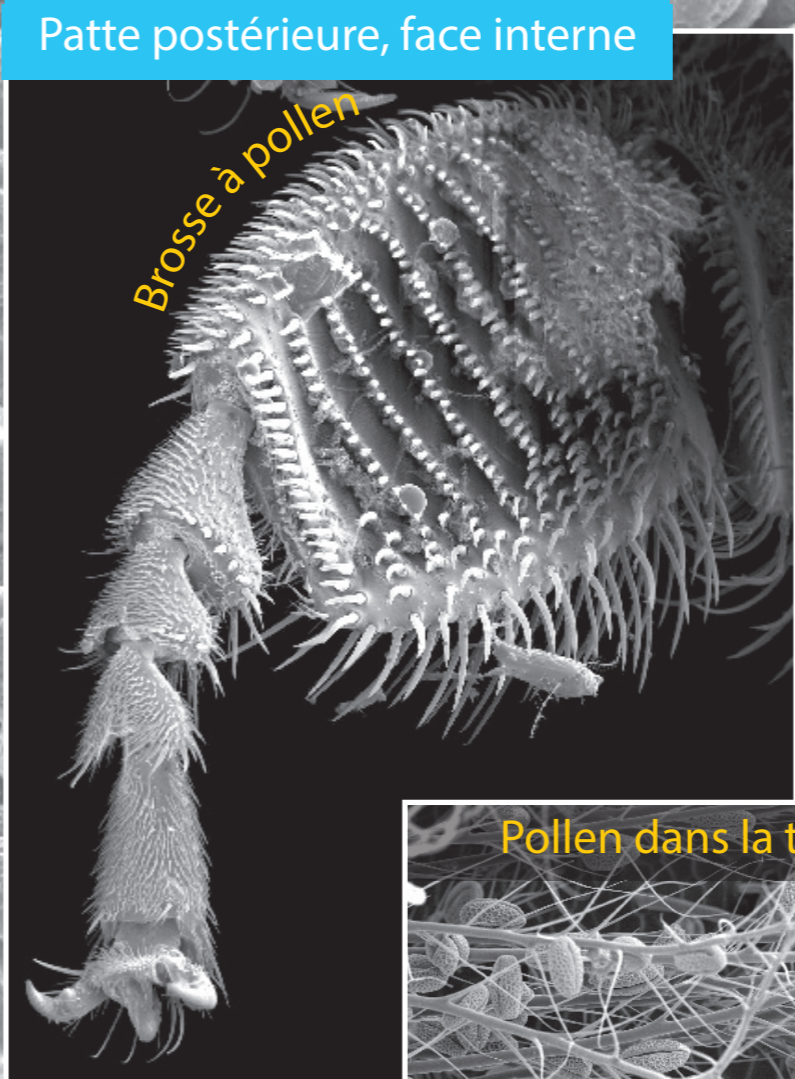
# L'abeille mellifère sous la loupe



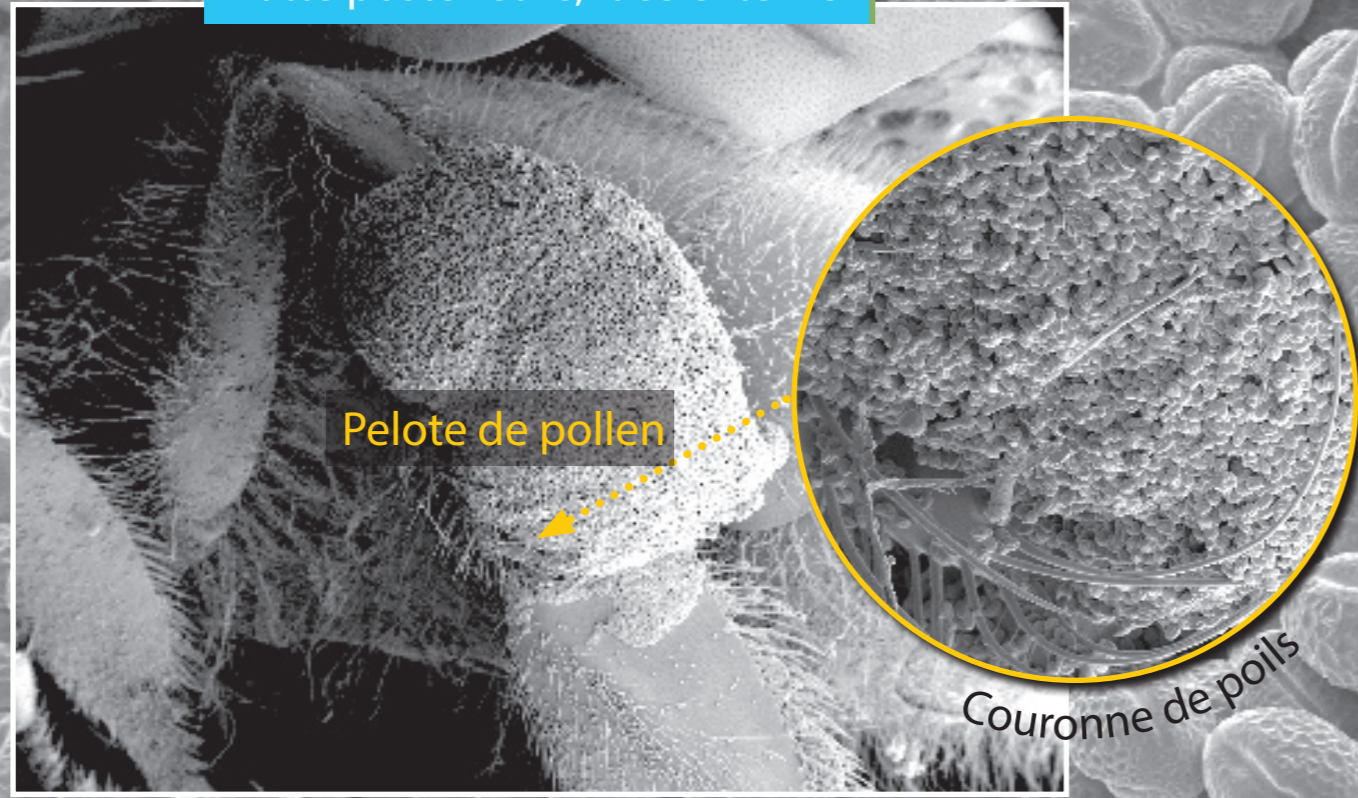
## Récolte du pollen



Patte postérieure, face externe



Patte postérieure, face interne



Dans la fleur, l'abeille secoue le pollen avec ses mandibules et l'humecte avec un peu de miel ou de nectar qui se répartit sur tout son corps. En vol, elle apporte le pollen retenu dans ses poils sur les brosses situées à l'intérieur des pattes arrière. Par de rapides mouvements parallèles de friction, le pollen est peigné sur la brosse de la patte opposée. Dans les corbeilles à pollen, l'abeille rassemble progressivement ses pelotes retenues par une couronne de poils raides inclinés vers l'intérieur.