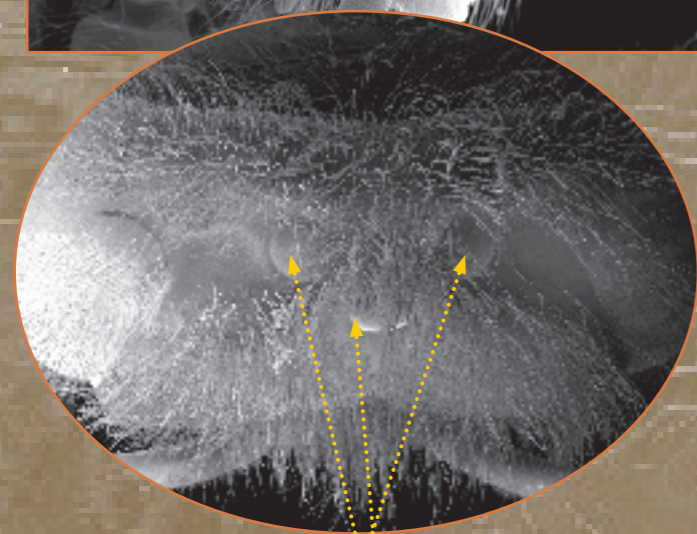
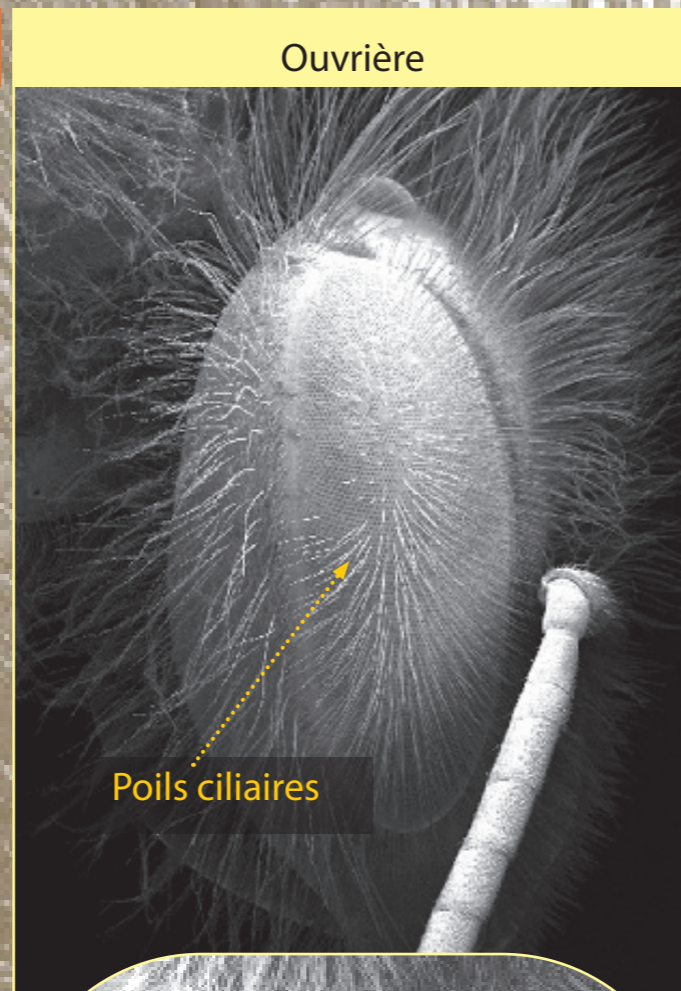


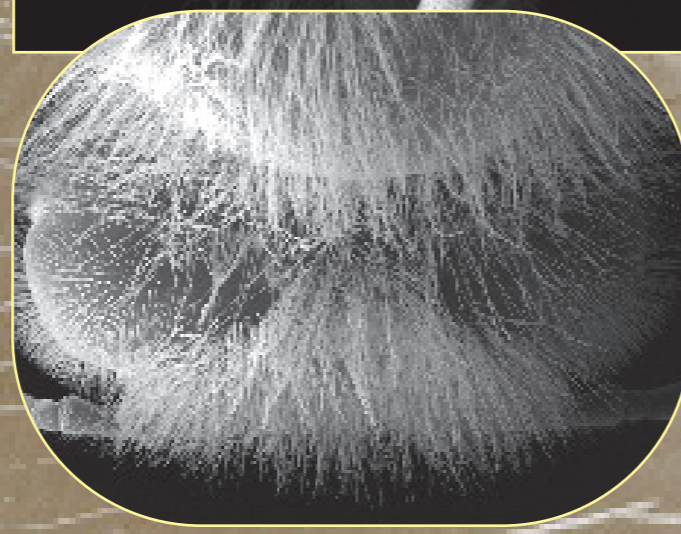
L'abeille mellifère sous la loupe



Droit dans le yeux



Ocelles



Les yeux des abeilles sont composés d'un grand nombre de facettes (environ 3500 chez la reine, 4500 chez l'ouvrière et 7500 chez le mâle). Chaque facette hexagonale correspond à un oeil simple indépendant appelé ommatidie. Chaque oeil capte l'image en face de lui et cette information qui se résume à un signal nerveux est transmise au travers du nerf optique au cerveau. C'est là que l'abeille recompose une image pixellisée du milieu environnant sur 360°. Les yeux sont protégés par une cornée chitineuse et des poils ciliaires qui jouent le rôle des cils. Ce sont les mâles qui ont le plus grand besoin d'acuité visuelle car ils doivent repérer une reine en vol pour pouvoir la féconder.

Comme tous les insectes, les abeilles décomposent tous les mouvements et comprennent de ce fait les gestes brusques comme des attaques.

Leur vision est complétée par trois yeux simples, les ocelles, placés au sommet de la tête.

Ces lentilles permettent aux abeilles d'apprécier les variations d'intensité lumineuse.