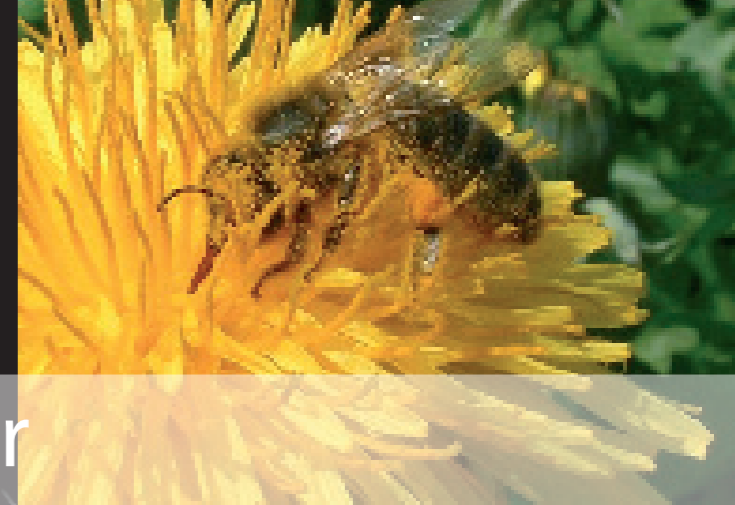
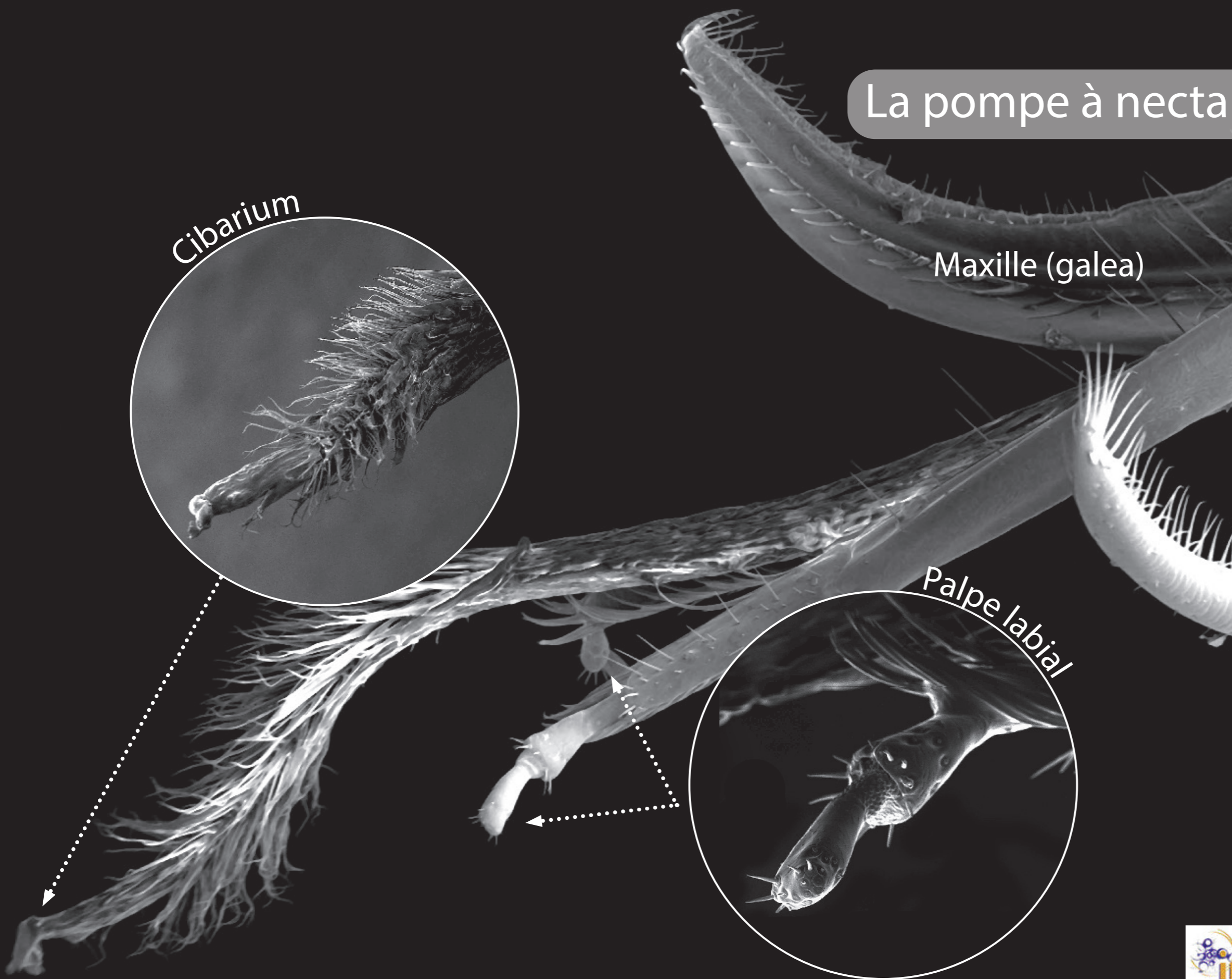


L'abeille mellifère sous la loupe



La pompe à nectar



La langue ou proboscis

Voici une vue du proboscis de l'abeille composé des maxilles (galea), des palpes labiaux et de la langue (glosse). Tous ces éléments sont mobiles et sont normalement repliés sous la tête. Les maxilles et les palpes labiaux constituent une gouttière autour de la langue, ce qui permet le pompage du nectar ou de l'eau jusqu'au pharynx. On voit clairement la pilosité de la langue terminée par une cavité (cibarium) utilisée pour pomper les liquides. Les poils de la langue aident à la récolte du pollen.