

Les antennes

Les antennes de l'abeille sont des capteurs mobiles très sophistiqués. Elles lui permettent de sentir les odeurs, de goûter, de percevoir l'humidité et la teneur en CO₂ de l'air, les vibrations et la température.

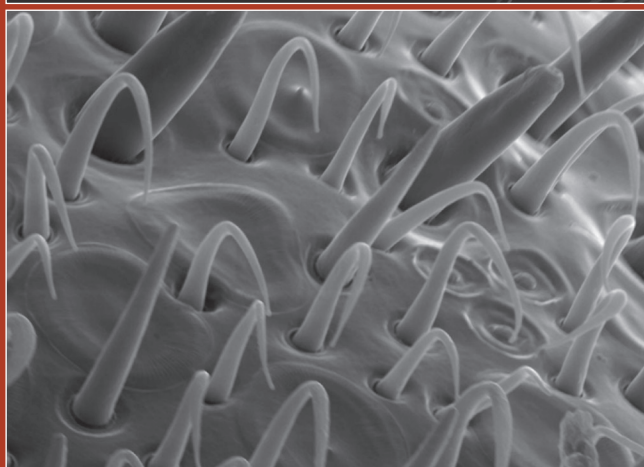
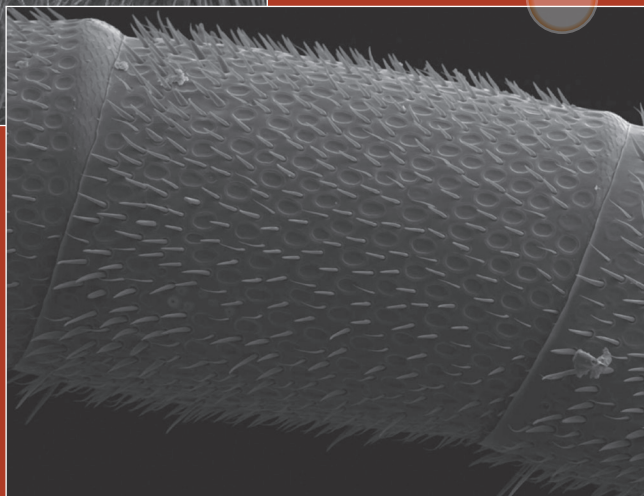


Photo : Szaniszló Szóke



Voici différents types de capteurs

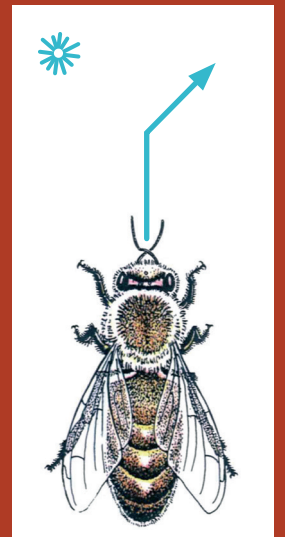
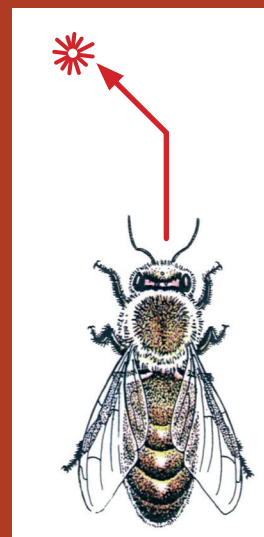
Les antennes de l'abeille sont des appendices recouverts d'une série d'éléments sensitifs spécifiques. Elles sont vitales pour elle.



PERCEPTION DES ODEURS

L'abeille est de 10 à 100 fois plus sensible que nous aux odeurs dégagées par les fleurs. Grâce à ses deux antennes, elle peut percevoir des gradients d'odeurs et dès lors s'orienter facilement vers la source d'émission de l'odeur.

Le schéma ci-dessous montre que si on croise les antennes de l'abeille, elle choisit la direction opposée.



Photos : Jean-Pierre Martin
Mesures Physiques - IUT de Bourges