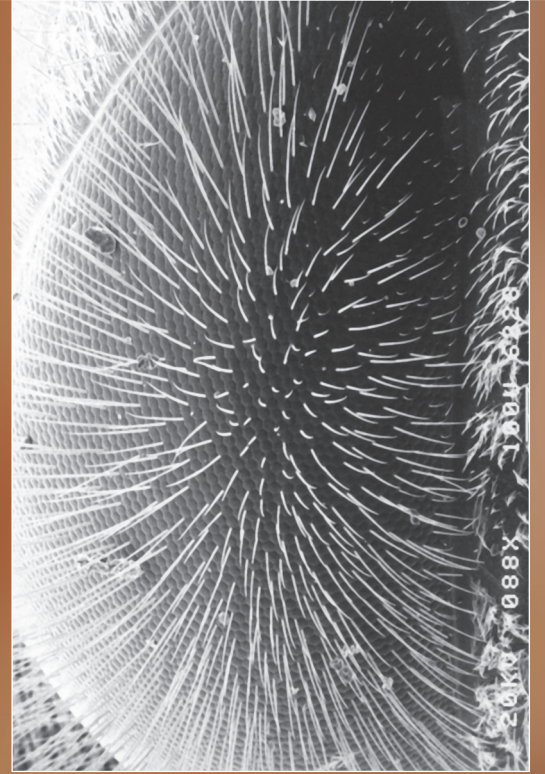
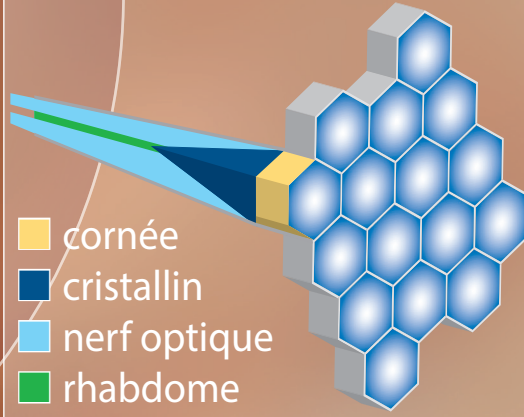


IMPLANTATION DES YEUX DE L'OUVRIÈRE

Les yeux de l'abeille sont composés d'environ 4500 petites lentilles ou ommatidies (3500 chez la reine et 7500 chez le mâle). Chacun de ces éléments capte la partie du champ visuel situé devant lui. L'information reçue par une lentille donne un point de couleur. L'image se forme dans le cerveau de l'abeille au départ des 2 x 4500 points qui lui parviennent. Son champ de vision est de pratiquement 360°.

Les yeux de l'abeille

Gros plan d'un œil à facettes avec un détail de la coupe d'une ommatidie



LES OCELLES

Les ocelles sont au nombre de trois. Elles se situent sur le sommet de la tête entre les yeux à facettes. Ce sont de simples lentilles épaisses sous lesquelles on retrouve des cellules rétinienne sensorielles. Très simples, elles ne peuvent pas restituer une image. Elles permettent simplement à l'abeille de percevoir l'intensité de la lumière (dix fois plus sensibles que les yeux à facettes).



Trois ocelles