

Récolte du pollen

L'abeille mélange un peu de nectar au pollen de la fleur. En plein vol, à l'aide de ses deux paires de pattes antérieures et des brosses situées sur les pattes postérieures, elle regroupe le pollen dans des corbeilles à pollen situées sur le côté extérieur de ses deux pattes arrière.

L'abeille transporte sur ses pattes arrière de 30 à 50 mg, c'est-à-dire entre le tiers et la moitié de son poids (100 mg).

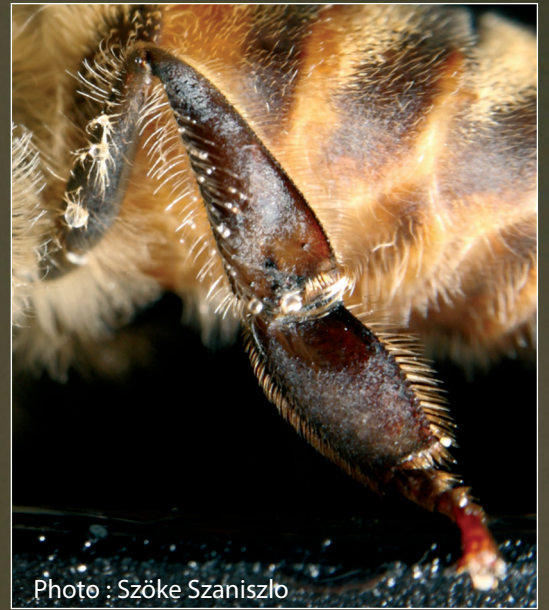
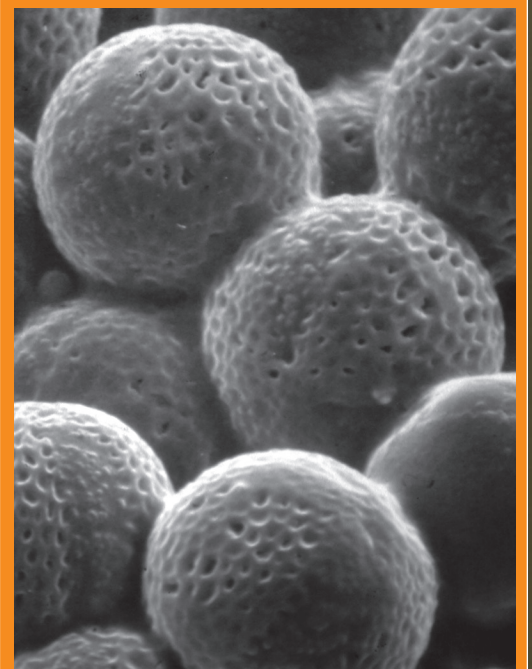


Photo : Szöke Szaniszló



UNE PELOTE DE POLLEN

Comme nous le montre la photo ci-dessus, une pelote de pollen est composée d'un très grand nombre de grains de pollen produits par les anthères des fleurs. Ils sont collés par un mélange de nectar et de salive de l'abeille.

Une pelote de pollen ne contient généralement qu'un seul type de pollen car une butineuse reste fidèle à un seul type de fleur.

Photo : Pierre Gailly