

L'ABEILLE ITALIENNE

Apis mellifera ligustica

Auteur : Orianne Rollin

GÉOGRAPHIE

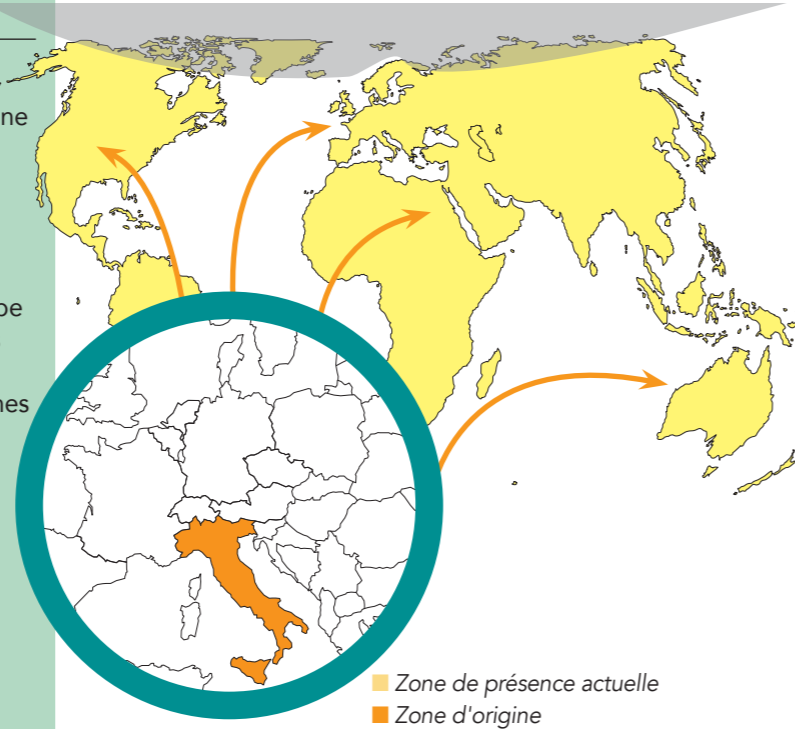
Aire d'origine : Italie.

Plus particulièrement de la péninsule italienne et de la Sardaigne, limitée au nord par la chaîne des Alpes.

Répartition actuelle : le monde entier.

Avec l'abeille hybride Buckfast, elle est la race d'abeille la plus répandue sur le globe et la plus distribuée commercialement. Très largement utilisée en Europe occidentale (notamment dans les zones méditerranéennes ou zones présentant un climat doux), en Amérique du Nord, Amérique du Sud et en Océanie.

Écologie : originaire de la zone méditerranéenne, elle se développe mieux sous des climats similaires à savoir présentant des hivers courts et humides et des étés secs avec un apport continu de ressources en nectar.



Reine



Coloration foncée



Coloration claire



Coloration pâle

ANATOMIE/MORPHOLOGIE

Couleur : claire.

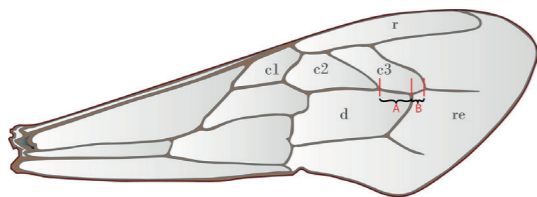
Souvent appelée l'abeille jaune en raison de la coloration généralement jaune clair des bandes présentes sur son abdomen. Mais sa coloration peut fortement varier selon les souches, allant du jaune très pâle (souche majoritaire en Amérique du Nord) au brun.

Taille : plus petite que d'autres races d'*Apis mellifera*.

Pilosité : poils plus courts que ceux des autres races d'*Apis mellifera*.

Longueur de langue : 6,3 à 6,6 mm

Indice cubital moyen (rapport A/B) : 2,35 (entre 2,0 et 2,7)

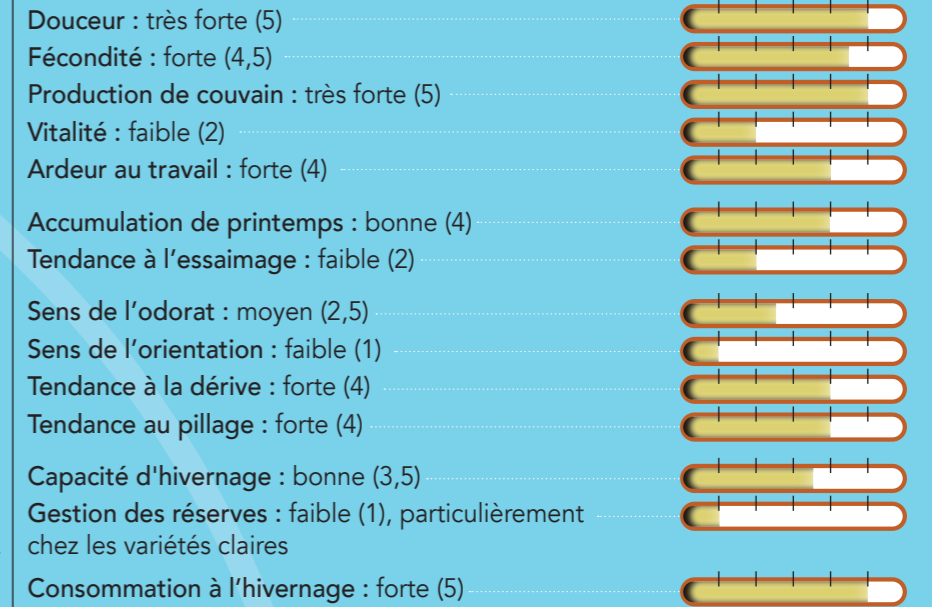


CC BY 3.0

COMPORTEMENT

Abeille populaire car adaptable aux travaux de l'apiculteur par sa douceur, sa productivité et sa faible tendance à l'essaimage. La colonie se développe vite et produit beaucoup de couvain. Cependant, elle consomme beaucoup à l'hivernage et demande par conséquent un bon suivi de l'apiculteur. Ses sens de l'orientation et de l'odorat médiocres en font des colonies sujettes à la dérive et au pillage.

* **ATTENTION** : Certains traits comportementaux peuvent varier très fortement selon la souche considérée (claire ou brune) et si les évaluations des critères ont été réalisés sur des souches pures ou issues de générations F1. Les indices de valeur ci-contre sont donc moyennés selon plusieurs sources issues de souches variables.



PRODUCTIVITÉ

Production de miel : très bonne
 Production de propolis : faible
 Production de gelée royale : bonne
 Production de cire : pas de données
 Production d'essaims : très bonne (surtout chez les souches claires)

SANITAIRE ET SENSIBILITÉ

Résistance générale aux maladies : faible à moyenne selon la souche. Les souches claires sont très sensibles aux maladies alors que les souches foncées montrent certaines résistances intéressantes.

Pathologies spécifiques :

- Varroase (*Varroa destructor*) : non-résistante
- Acariose des trachées (*Acarapis woodi*) :
 - Souche brune : très résistante
 - Souche claire : non-résistante
- Nosémoses (*Nosema ssp.*) : pas de données
- Loque américaine (*Paenibacillus larvae*) : non-résistante
- Loque européenne (*Melissococcus plutonius*) : non-résistante



© Lichieh Pan



© Ben Caledonia

