



# BOÉLIA

LA TOUR-DE-PEILZ

LOT 2



PIÈCES 4.5	ÉTAGE REZ-DE-JARDIN	ORIENTATION S-E	CAVE 18.3 M <sup>2</sup>
SURFACE HABITABLE 139 M <sup>2</sup>		SURFACE PONDÉRÉE 158.8 M <sup>2</sup>	
TERRASSE 36.6 M <sup>2</sup>		JARDIN 58.1 M <sup>2</sup>	





# BOÉLIA

LA TOUR-DE-PEILZ

LOT 2



PIÈCES 4.5	ÉTAGE REZ-DE-JARDIN	ORIENTATION S-E	CAVE 18.3 M <sup>2</sup>
SURFACE HABITABLE 139 M <sup>2</sup>		SURFACE PONDÉRÉE 158.8 M <sup>2</sup>	
TERRASSE 36.6 M <sup>2</sup>		JARDIN 58.1 M <sup>2</sup>	





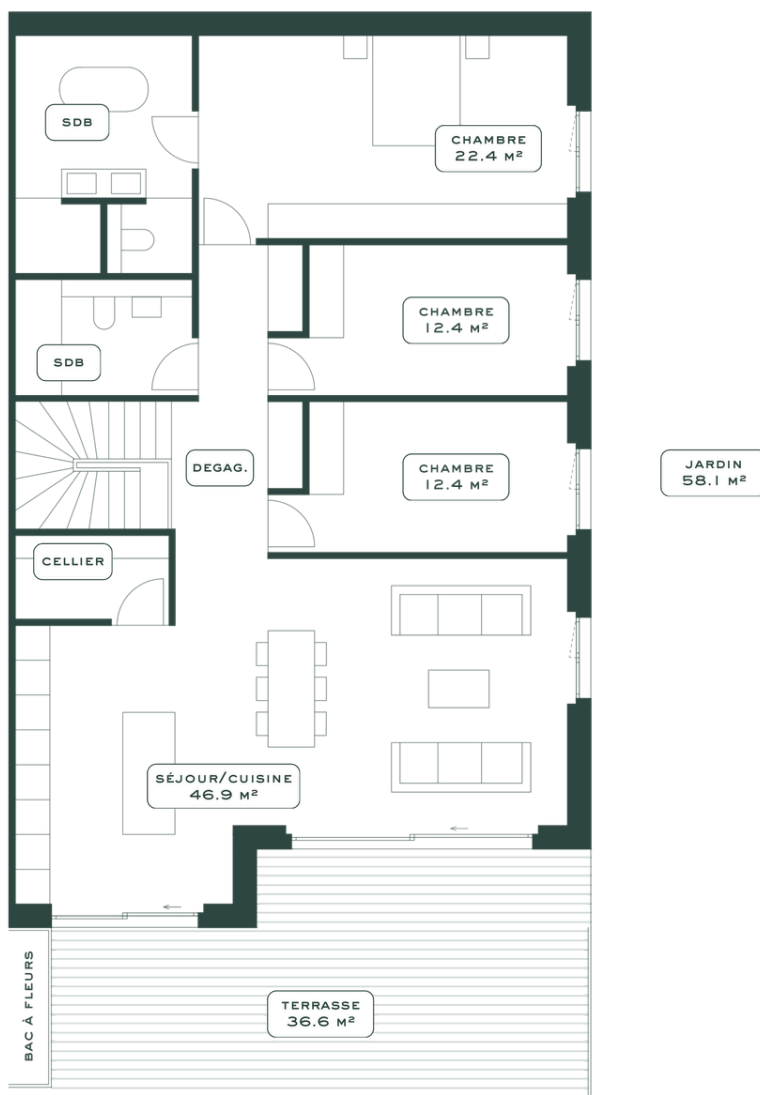
# BOÉLIA

LA TOUR-DE-PEILZ

LOT 2



REZ



PIÈCES 4.5	ÉTAGE REZ-DE-JARDIN	ORIENTATION S-E	CAVE 18.3 M <sup>2</sup>
SURFACE HABITABLE 139 M <sup>2</sup>		SURFACE PONDÉRÉE 158.8 M <sup>2</sup>	
TERRASSE 36.6 M <sup>2</sup>		JARDIN 58.1 M <sup>2</sup>	





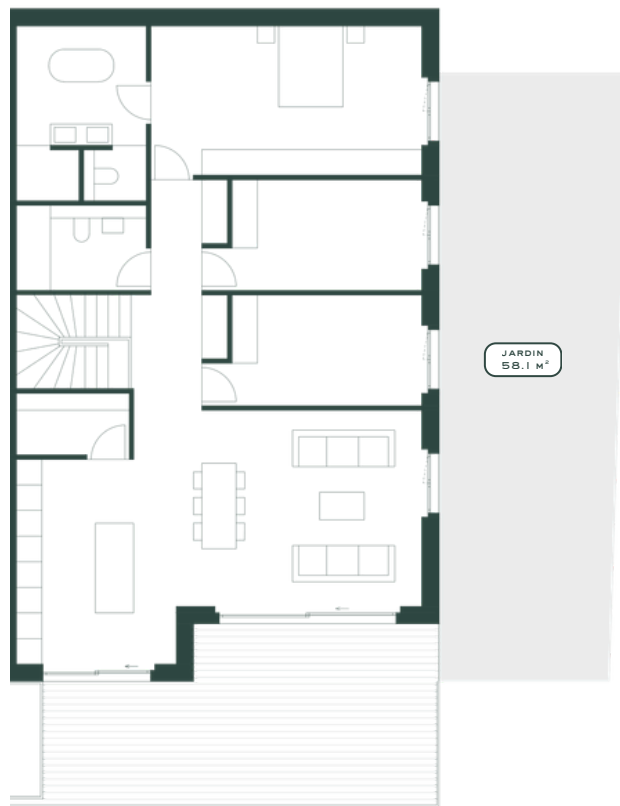
# BOÉLIA

LA TOUR-DE-PEILZ

LOT 2



REZ



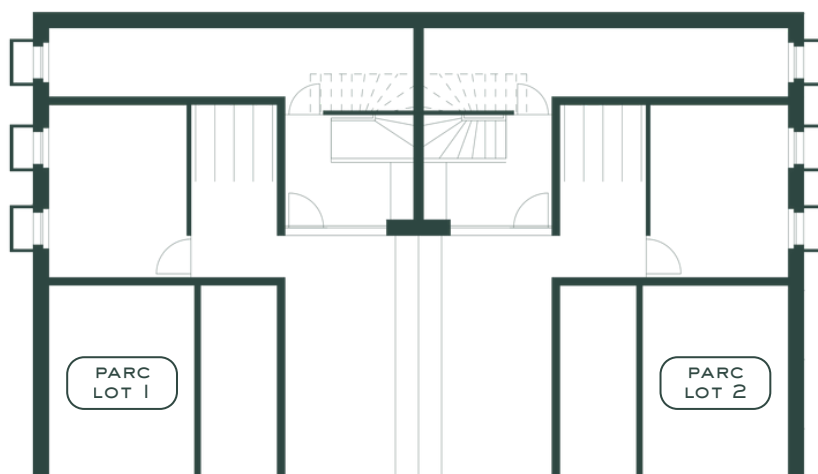
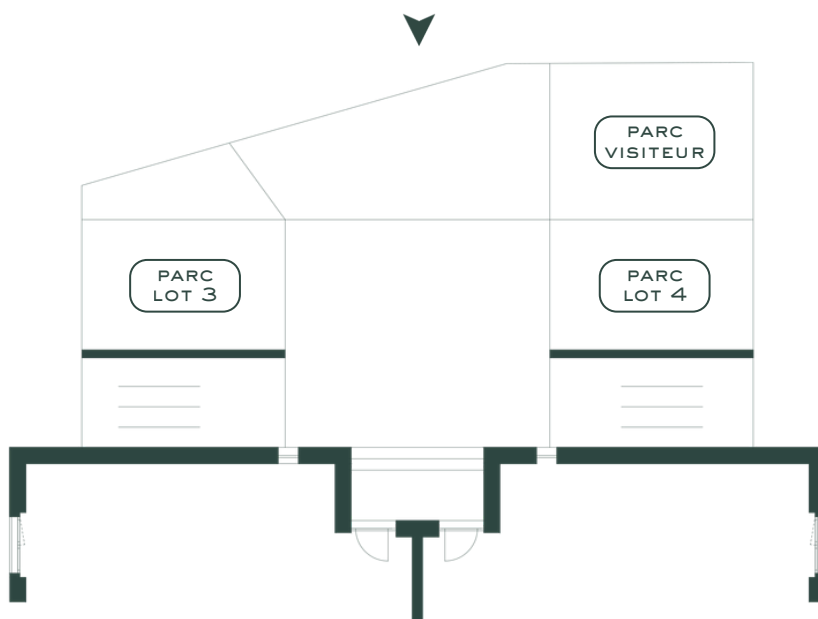
PIÈCES 4.5	ÉTAGE REZ-DE-JARDIN	ORIENTATION S-E	CAVE 18.3 M <sup>2</sup>
SURFACE HABITABLE 139 M <sup>2</sup>		SURFACE PONDÉRÉE 158.8 M <sup>2</sup>	
TERRASSE 36.6 M <sup>2</sup>		JARDIN 58.1 M <sup>2</sup>	





**BOÉLIA**  
LA TOUR-DE-PEILZ

ENTRÉE FACE NORD



ENTRÉE FACE SUD

