



# BOÉLIA

LA TOUR-DE-PEILZ

LOT 4



PIÈCES 4.5	ÉTAGE 1ER	ORIENTATION S-E	CAVE 6.2 M <sup>2</sup>
SURFACE HABITABLE 126 M <sup>2</sup>		SURFACE PONDÉRÉE 145.3 M <sup>2</sup>	
TERRASSE 36.6 M <sup>2</sup>		JARDIN 65.4 M <sup>2</sup>	





# BOÉLIA

LA TOUR-DE-PEILZ

LOT 4



PIÈCES 4.5	ÉTAGE 1ER	ORIENTATION S-E	CAVE 6.2 M <sup>2</sup>
SURFACE HABITABLE 126 M <sup>2</sup>		SURFACE PONDÉRÉE 145.3 M <sup>2</sup>	
TERRASSE 36.6 M <sup>2</sup>		JARDIN 65.4 M <sup>2</sup>	





# BOÉLIA

LA TOUR-DE-PEILZ

LOT 4



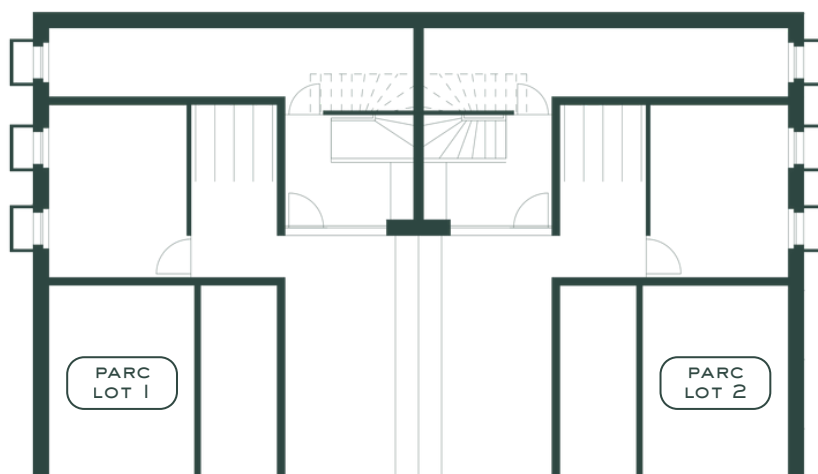
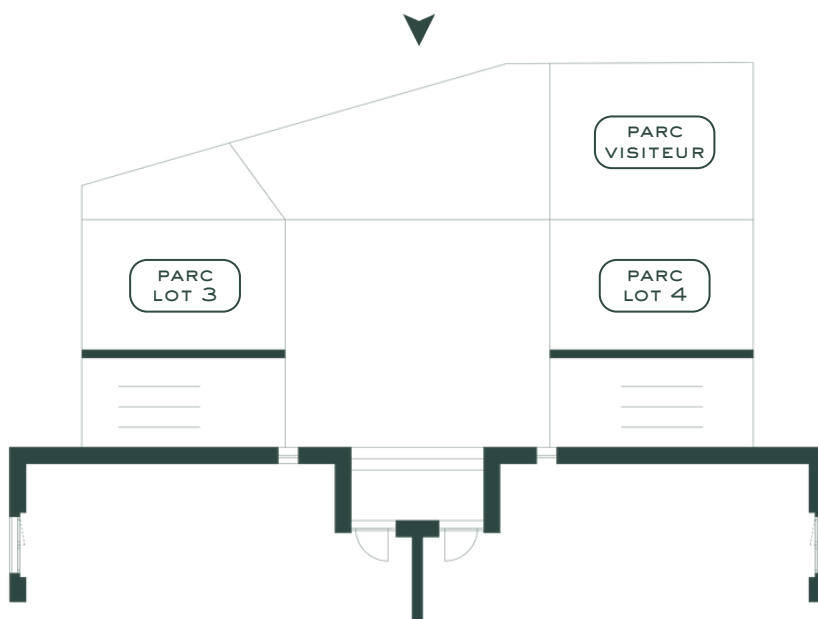
PIÈCES 4.5	ÉTAGE 1ER	ORIENTATION S-E	CAVE 6.2 M <sup>2</sup>
SURFACE HABITABLE 126 M <sup>2</sup>		SURFACE PONDÉRÉE 145.3 M <sup>2</sup>	
TERRASSE 36.6 M <sup>2</sup>		JARDIN 65.4 M <sup>2</sup>	





**BOÉLIA**  
LA TOUR-DE-PEILZ

ENTRÉE FACE NORD



ENTRÉE FACE SUD

